


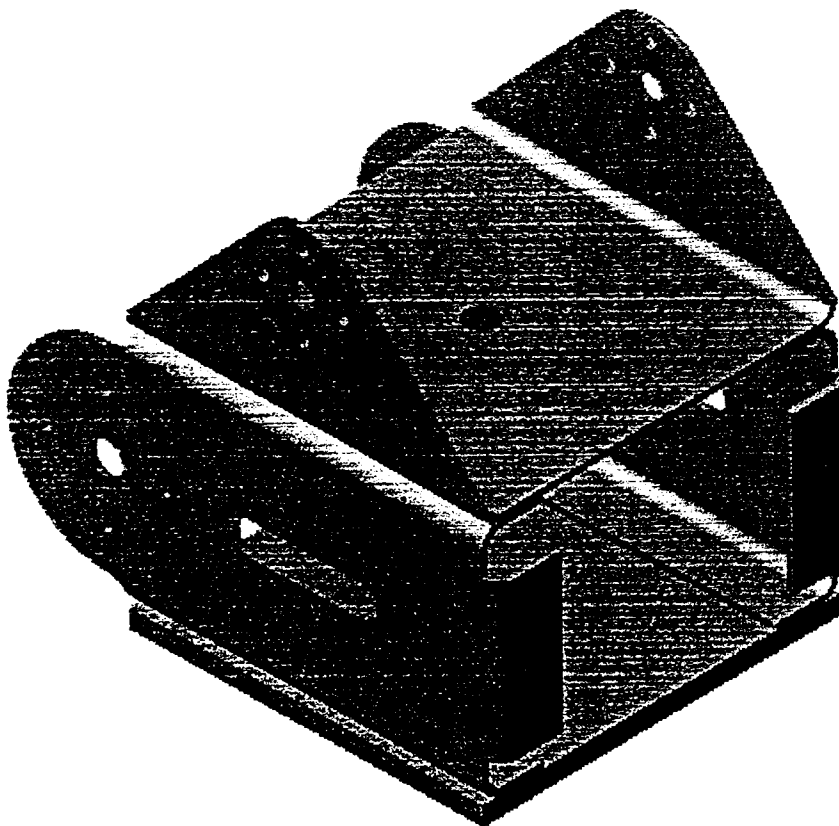
SUPPORT DE POULIE

pour tous les pliages: 
 bord tombé = 16
 rayons intérieurs de pliage R=3

3	1	SUPPORT SUPERIEUR	5086	200X100X1,6
2	2	SUPPORT INFERIEUR	5086	160X120X1,6
1	1	PLAQUE SUPPORT	5086	100X100X5
Rep	Nb	Désignation	Matière	Observations
		ACADEMIE d'AIX MARSEILLE	Session 2002	Code: 5025426
		Examen: CERTIFICAT D'APTITUDE PROFESSIONNELLE		Page: 2 / 4
		Spécialité: Mécanicien en Cellules d'Aéronefs		Durée : 6h
		Exécution d'une pièce de structure en alliage léger		Coef. : 5

ACADEMIE D'AIX - MARSEILLE	Session 2002	Code : 5025426	Page : 1/4
Examen :	CERTIFICAT D'APTITUDE PROFESSIONNELLE		Durée : 6 h
Spécialité :	Mécanicien cellules d'aéronefs		Coef. : 5
Epreuve :	EP1.1 : exécution d'une pièce de structure en alliage léger		

Présentation de la pièce à réaliser	page 1
Plan de la pièce	page 2
Barème de correction	page 3
Corrigé du développé repère 2	page 4



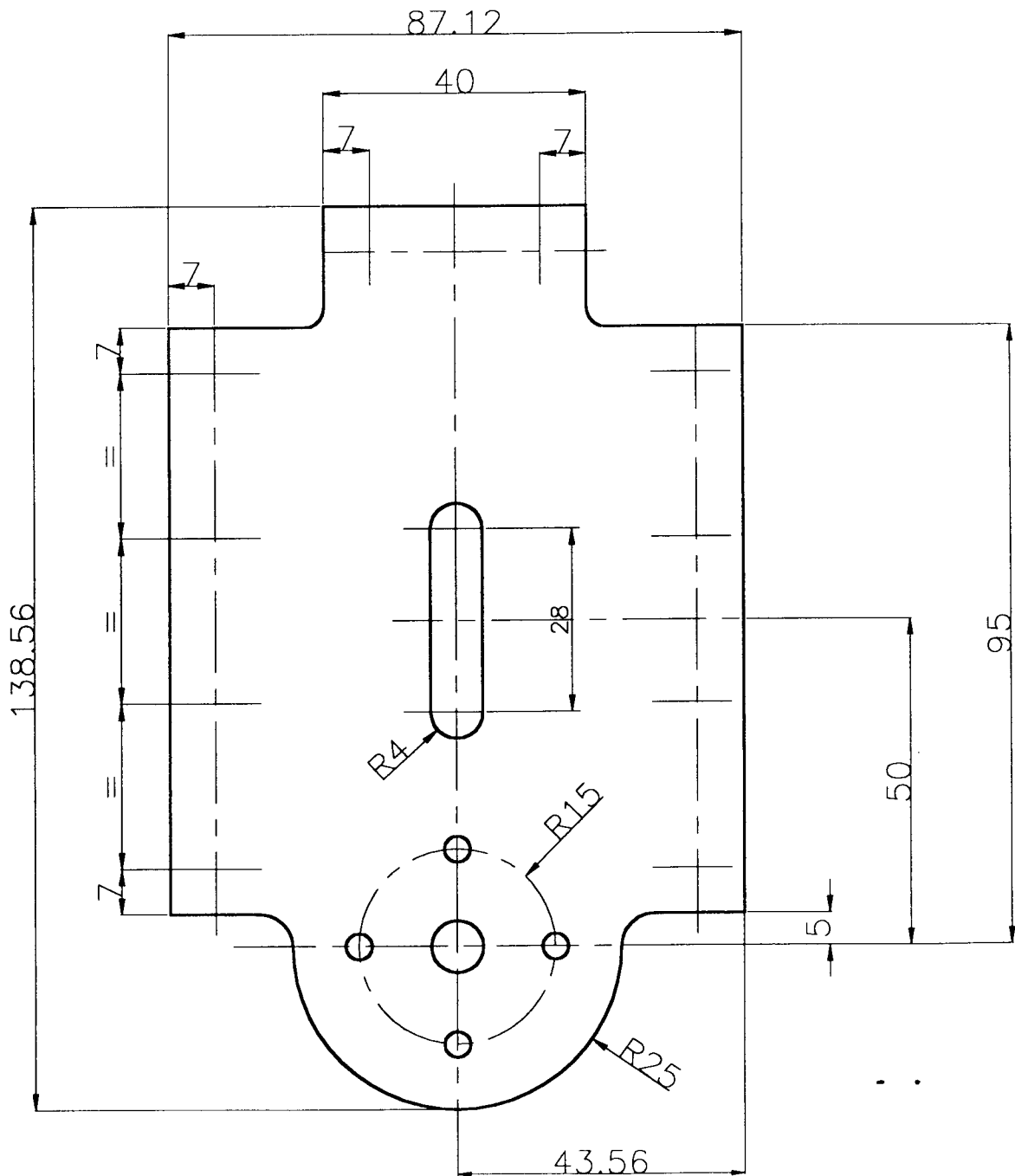
ACADEMIE D'AIX - MARSEILLE	Session 2002	Code : 5025426	Page 4/4
Examen : Spécialité Epreuve : EP1 .1	CERTIFICAT D'APTITUDE PROFESSIONNELLE Mécanicien cellules d'aéronefs Exécution d'une pièce de structure en alliage léger.		Durée : 6 h Coef. : 5

Développement repère 2

Rayon fibre moyenne : $3+(1.6/2)=3.8$

Zone de cambrage : 5.96

Saillie : 14.76



ACADEMIE D'AIX - MARSEILLE	Session 2002	Code : 5025426	Page 3/4
Examen :	CERTIFICAT D'APTITUDE PROFESSIONNELLE		Durée : 6 h
Spécialité	Mécanicien cellules d'aéronefs		Coef. : 5
Epreuve :	EP1 .1 Exécution d'une pièce de structure en alliage léger.		

Barème de correction

Développement : / 40 pts

Esthétique : / 20 pts

Etat de finition :(tiré en long, ébavurage , affleurements des éléments).

Contrôle dimensionnel :

Cotes :

90 /	20 pts
110 /	10 pts
125 /	10 pts

Rep 2 :

60 /	10 pts
40 /	10 pts
trou oblong 28 x 8 /	10 pts

Rep 3

90 h /	10 pts
90 l /	10 pts
45 /	10 pts

Conformité, évaluation des retouches :

Pièce avionnable / jusqu' à 40 pts maxi

(Conformité, façon des rayons ,façon des chanfreins, conformité des perçages.)

Pièce livrable avec retouches / jusqu' à 20 pts maxi

Pièce non avionnable / 0 pt