

PROJET D'AMÉNAGEMENT ÉLECTRIQUE D'UN PAVILLON

SOMMAIRE

page 02	plan de situation plan de masse
pages 03	plan du sous-sol
page 04	plan du rez-de-chaussée
page 05	plans des façades
page 06	coupes AA et BB
page 07	catalogue Legrand (appareillage)
page 08	catalogue Télémécanique -relais thermiques -disjoncteurs moteurs catalogue Legrand -cartouches fusibles
page 09	feuille technique Promotelec -canalisations électriques enterrées symboles architecturaux
page 10	catalogue Legrand -coffret Armural raccordements électriques de chauffe-eau
page 10 bis	catalogue Legrand -appareillage modulaire
page 11	schéma général de distribution

C.A.P INSTALLATION EN ÉQUIPEMENTS ÉLECTRIQUES

TECHNOLOGIE SCHÉMA DESSIN



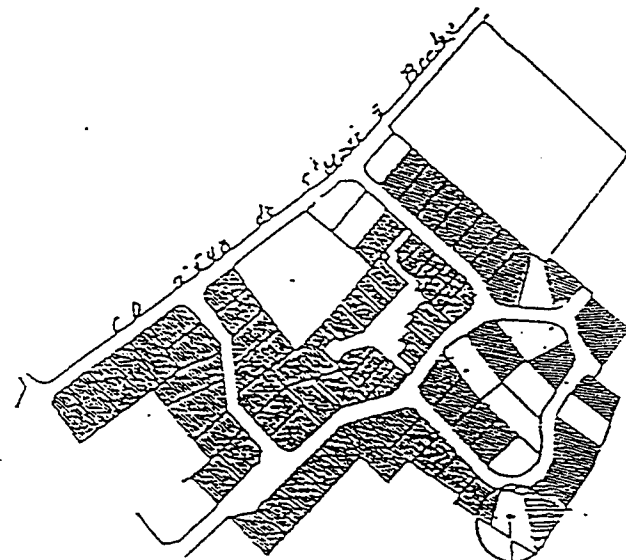
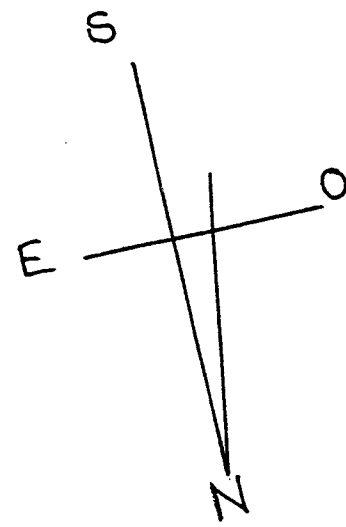
PROJET D'AMÉNAGEMENT ÉLECTRIQUE D'UN PAVILLON

DOSSIER DE PRÉSENTATION

Groupement inter académique II	Session : 2002	Code :		
C.A.P. INSTALLATION EN ÉQUIPEMENTS ÉLECTRIQUES				
EP1 : EXPRESSION TECHNOLOGIQUE				
Dossier technique		Durée : 4 h	Coefficient : 4	01/11

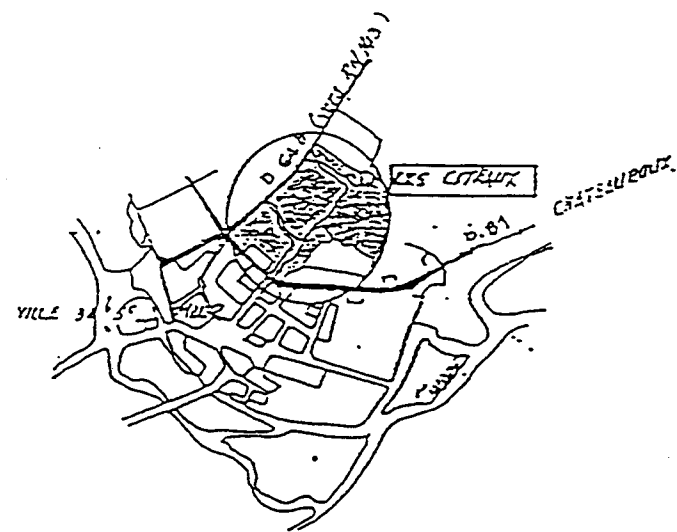
- PLAN de MASSE -

ECH: 1/200

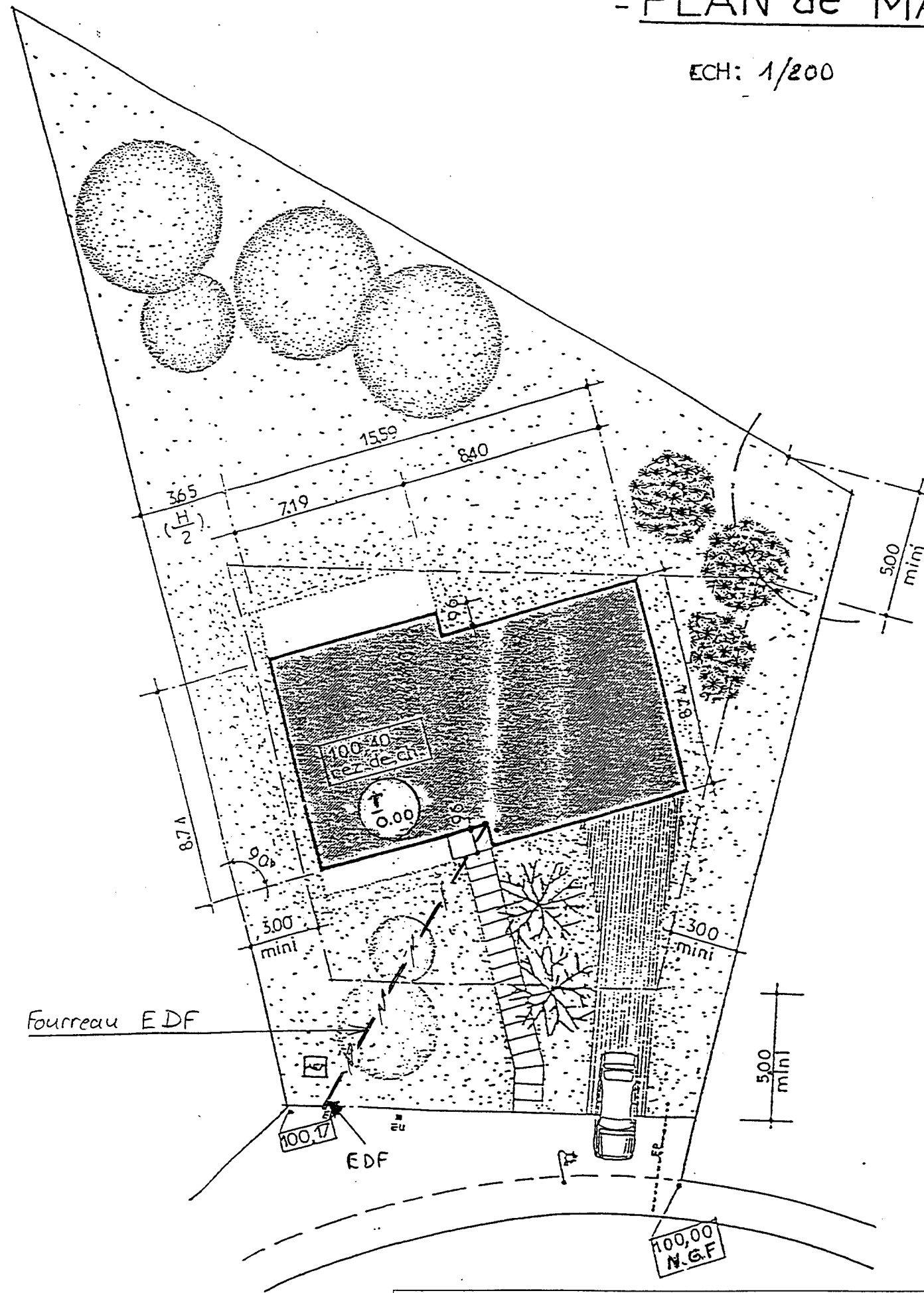


LOT 24

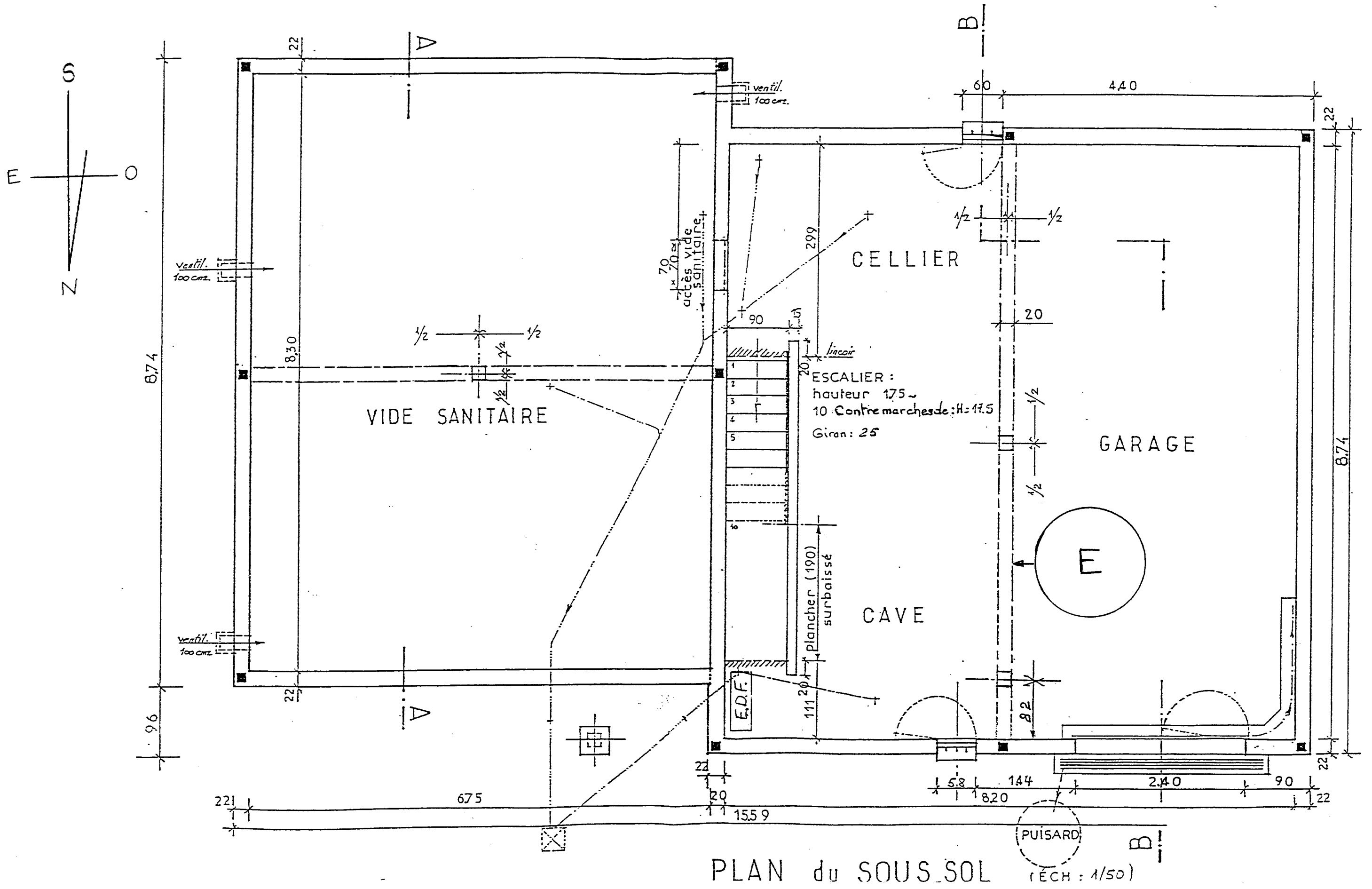
PROJET DE CONSTRUCTION



- PLAN SITUATION -

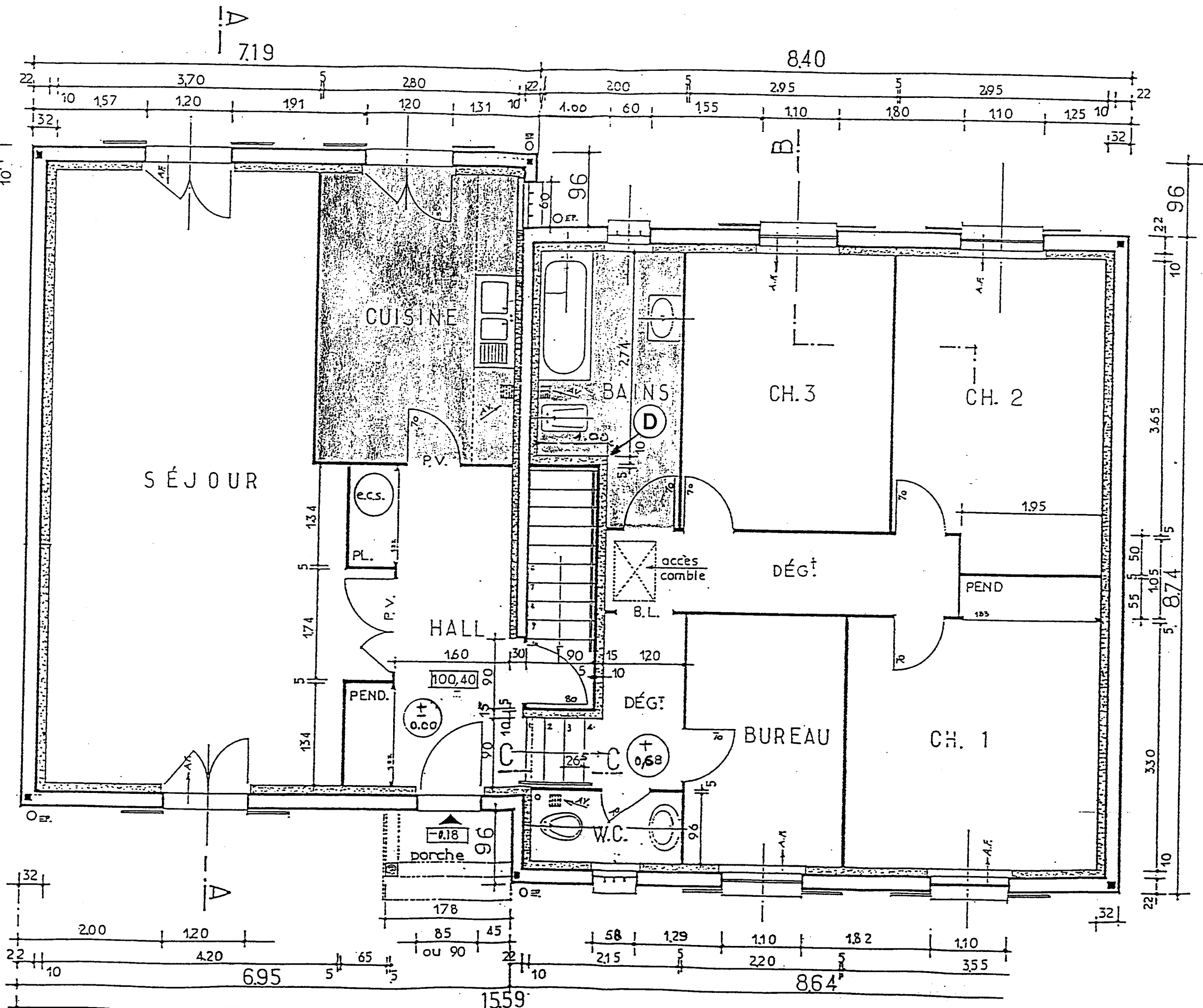


C.A.P. INSTALLATION EN ÉQUIPEMENTS ÉLECTRIQUES	
EP1 : EXPRESSION TECHNOLOGIQUE	02/11



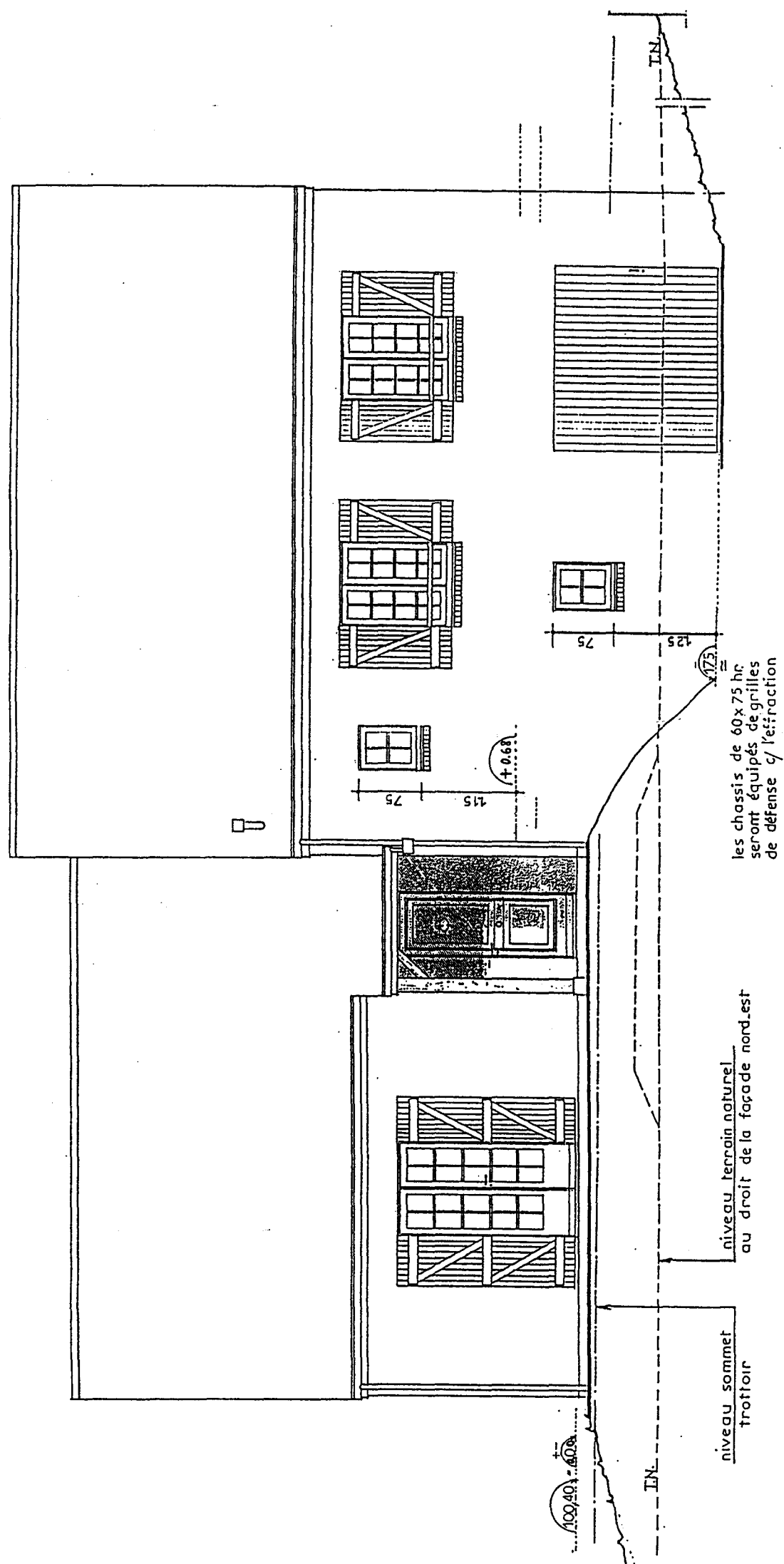
PLAN du SOUS SOL (ÉCH : 1/50)

C.A.P. INSTALLATION EN ÉQUIPEMENTS ÉLECTRIQUES	
EPI : EXPRESSION TECHNOLOGIQUE	03/11

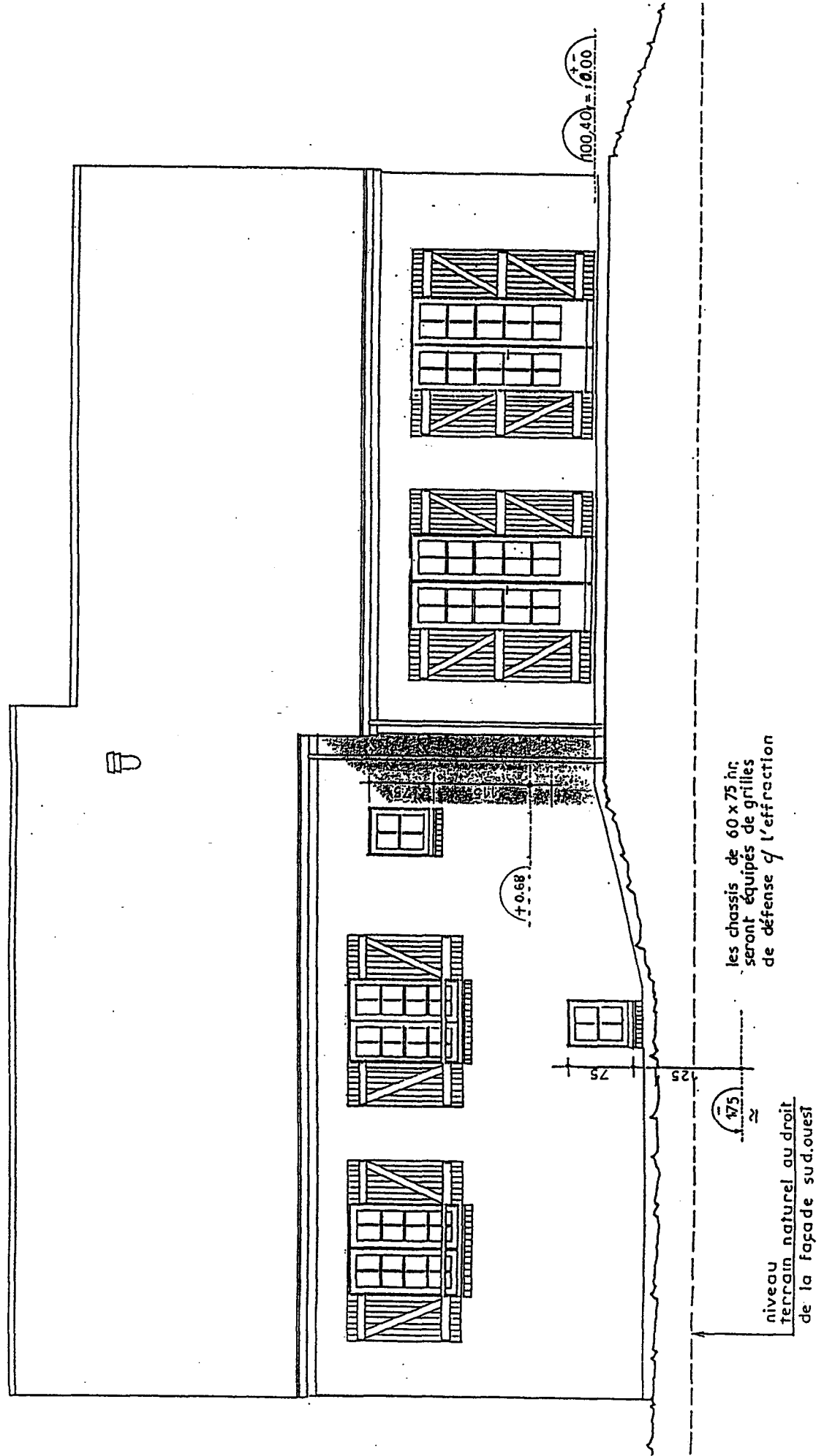


PLAN du
 REZ. de CH.
 ÉCH : 1/50

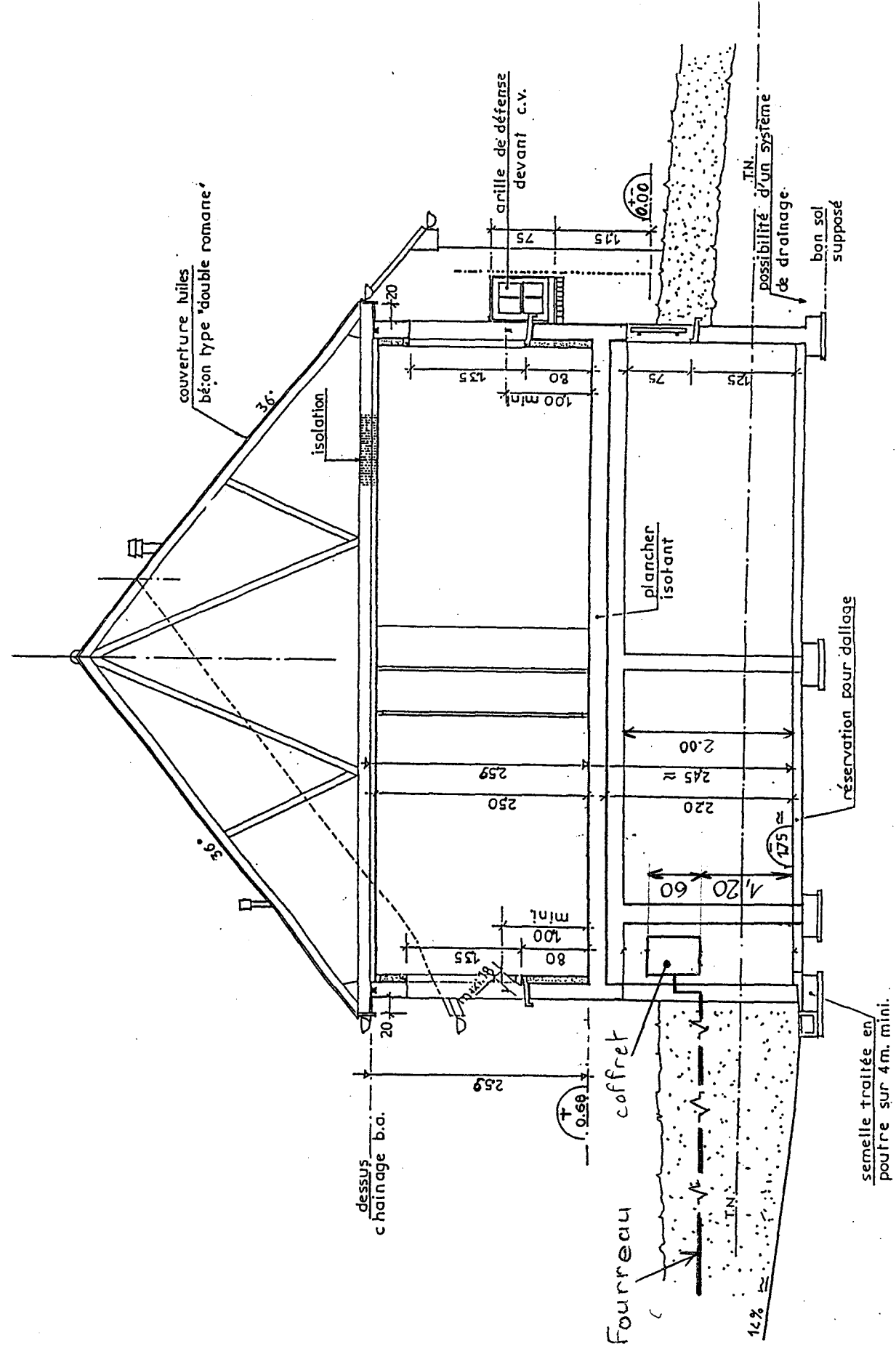
C.A.P. INSTALLATION EN ÉQUIPEMENTS ÉLECTRIQUES	
EP1 : EXPRESSION TECHNOLOGIQUE	04/11



FAÇADE NORD-EST sur ENTRÉE (éch. : 1/50)



FAÇADE SUD-OUEST



COUPE B.B.

Plancher haut rez-de-chaussée :

Fermettes industrielles de sapin traité comprenant trappe d'accès aux combles.

Plafond :

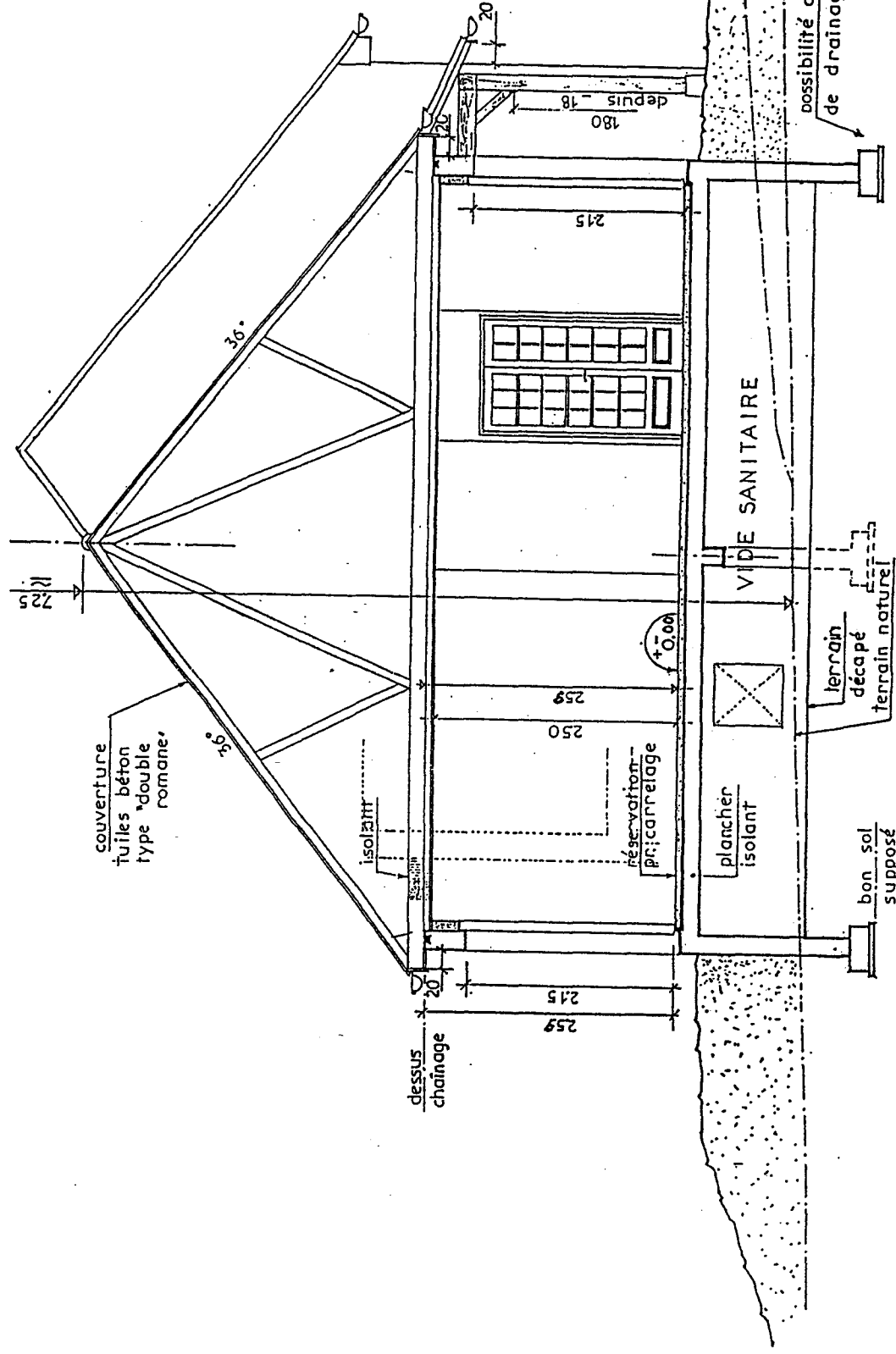
Plaques de plâtre type B.A. 13 vissées sur rails métalliques fixés aux fermettes de la charpente.

Cloisons de séparation intérieures :

Briques plâtrières de 5 cm enduites plâtre 2 faces.

Cloisons de doublage des murs extérieurs :

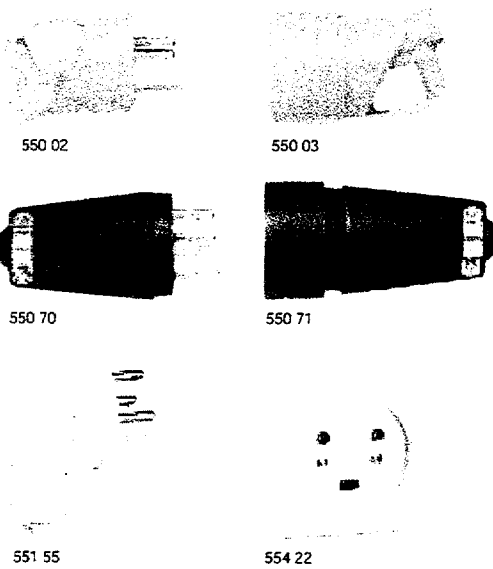
Isolant laine de verre de 75 mm d'épaisseur, double cloison en briques plâtrières de 3,5 cm enduite plâtre 1 face.



COUPE "A A"
ÉCH: 1/50

VF fiches et prises 20 A

Agréments voir p. 793



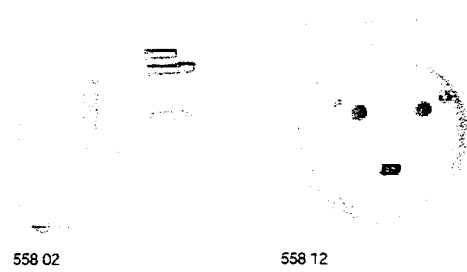
Emb.	Ref.	Fiches	Prolongateurs	Plastique sortie inclinée
10	550 02		550 03	Avec éclips de protection 2 P + T
10	550 12		550 13	3 P + T
5	550 70		550 71	Caoutchouc sortie droite 3P + T
Fiches				
Fiches plastiques avec serre-câble, sortie latérale				
20/100	ivoire	551 52		2 P + T
10	A vis	551 55		3 P + T
10		551 57		3 P + N + T
Socles à encastrer				
Socles équipés d'éclips de protection				
Plaques 80 x 80 mm				
Fixation :				
• Encastré dans boîte Batik à fixation mixte				
Cloison sèche réf. 893 40/41/51/61				
Maçonnerie réf. 892 41/51/61				
Béton réf. 895 10/11				
• S'encastre également dans boîtes Superbox à vis réf. 891 28/29				
10/50	ivoire	554 22		2 P + T
10	A vis	554 25		3 P + T
10		554 27		3 P + N + T
5/30		554 39		Cadre saillie 82 x 82, profondeur 40 mm
10	A griffes	554 32		2 P + T
Plaques 95 x 95 mm				
Fixation :				
• Saillie sur cadre réf. 558 49 ci-contre				
• Encastré dans boîte Batik à fixation mixte				
Cloisons sèches réf. 893 48/58 (Ø 85 mm)				
Maçonnerie réf. 892 48/58				
Béton réf. 895 16				
• Encastré dans boîte Superbox réf. 894 01/02				
10	ivoire	554 52		2 P + T
10		554 55		3 P + T
10		554 57		3 P + N + T

Adaptateurs (p. 287)

Boîtes d'encastrement Batik (p. 386)

VF fiches et prises 32 A

Agréments voir p. 793



Emb.	Ref.	Plastique
10	558 02	Fiches à sortie latérale par embout réf. 919 04 (pour câble Ø 6 à 20 mm)
10	558 12	Socles avec éclips de protection
Choix d'encastrement		
• Batik cloisons sèches Ø 85 mm		
Réf. 893 48 - Prof. 40 mm (p. 386)		
Réf. 893 58 - Prof. 50 mm (p. 386)		
• Batik maçonnerie 85 x 85 mm		
Réf. 892 48 - Prof. 40 mm (p. 390)		
Réf. 892 58 - Prof. 50 mm (p. 390)		
• Batik béton		
Réf. 895 16 - Prof. 50 mm (p. 394)		
• Superbox 85 x 85 mm		
Réf. 894 01 - Prof. 40 mm (p. 393)		
Réf. 894 02 - Prof. 50 mm (p. 393)		

Choix d'encastrement

- **Batik cloisons sèches Ø 85 mm**
Réf. 893 48 - Prof. 40 mm (p. 386)
Réf. 893 58 - Prof. 50 mm (p. 386)
- **Batik maçonnerie 85 x 85 mm**
Réf. 892 48 - Prof. 40 mm (p. 390)
Réf. 892 58 - Prof. 50 mm (p. 390)
- **Batik béton**
Réf. 895 16 - Prof. 50 mm (p. 394)
- **Superbox 85 x 85 mm**
Réf. 894 01 - Prof. 40 mm (p. 393)
Réf. 894 02 - Prof. 50 mm (p. 393)

Adaptateur (p. 287)

cadre saillie



Emb.	Ref.	Cadre 100 x 100 x 36 mm
5/50	ivoire	558 49

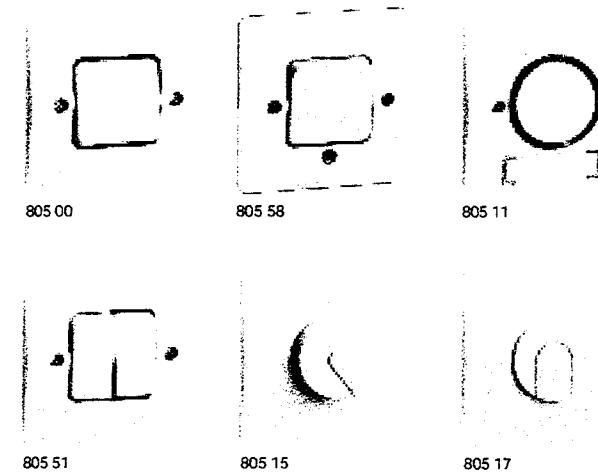


Position du cadre pour sortie de câble (axe des vis horizontal)

Position du cadre pour prises (axe des vis vertical)

VF Neptune

Agréments voir p. 793



Emb.	Ref.	Interrupteurs 10 A - 250 V~
10/200	805 00	Interrupteur
10/200	805 01	Va-et-vient
10	805 04	Permutateur
10	805 58	Va-et-vient 10 A à voyant ⁽¹⁾

Poussoirs

Emb.	Ref.	Poussoirs
10	805 05	Poussoir à bascule 10 A
10	805 06	Poussoir 2 A lumineux ⁽¹⁾
10	805 11	Poussoir porte-étiquette 2 A lumineux ⁽¹⁾

Duos

Emb.	Ref.	Duos
10/100	805 51	2 va-et-vient
10	805 52	Va-et-vient + poussoir 10 A
10	805 54	2 poussoirs 10 A

Lampes obus

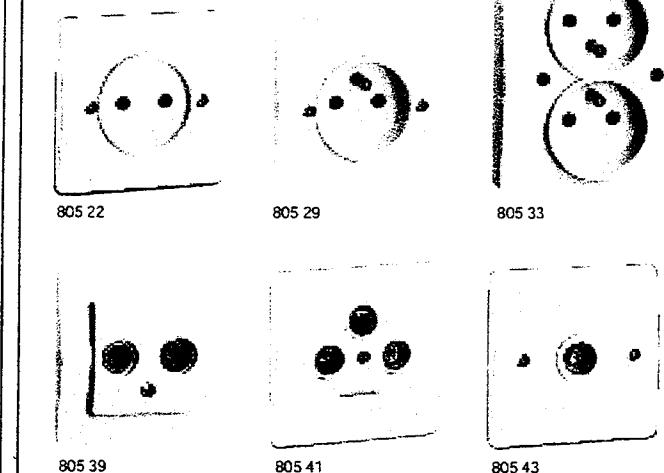
Emb.	Ref.	Lampes obus
Livrées avec 2 fils souples de 20 cm Se montent sans vis sur le support de lampe solidaire du voyant lumineux		
10	898 34	12 V - 0,40 W
10	898 35	230 V - 0,5 mA

Interrupteurs variateurs 60 à 300 W

Emb.	Ref.	Interrupteurs variateurs 60 à 300 W
Appareil livré avec plaque Antiparasitage conforme à la norme EN 55022 60 à 500 W pour lampes incandescentes et halogènes 230 V~		
1	805 15	Variateur : commande par rotation du bouton Allumage et extinction en fin de course
1	805 17	Variapush : commande par poussoir faible course Allumage et extinction par appui bref, variation par appui prolongé. Accepte comme points de commande supplémentaires un nombre illimité de poussoirs non lumineux sur une distance maximale de 25 m Peut fonctionner en halogène TBT avec transformateur ferromagnétique de 60 à 160 VA

VF Neptune (suite)

Agréments voir p. 793



Emb.	Ref.	Prises de courant 10/16 A
Avec éclips de protection		
10	805 22	2 P
10	805 26	2 P jumelées (75 x 95 mm)
10/200	805 29	2 P + T
10	805 33	2 P + T jumelées (80 x 100 mm)
20	508 98	Étiquette adhésive pour prise 2 P + T 10/16 A réservée au circuit machine à laver

Prises télévision

Caractéristiques techniques et installation (p. 462)

Connecteur TV mâle et FM femelle Ø 9,52 mm
Connecteur satellite "F"
Câble recommandé 19 VATC A

Pour installation hertzienne et satellite avec démodulateur individuel

Emb.	Ref.	Pour installation hertzienne et satellite avec démodulateur individuel
Permettent la réception des émissions numériques (TPS, Canal satellite...)		
10	805 41	TV-FM-SAT TV : 5-68/120-862 MHz FM : 87,5-108 MHz SAT : 950-2150 MHz Atténuation ≤ 2 db
Pour réseau câblé, distribution hertzienne ou modulation d'amplitude		
Permettent la réception satellite collective sans démodulateur individuel		
10	805 39	TV - FM TV : 5-68 MHz et 120-862 MHz FM : 87,5-108 MHz Voie de retour sur connecteur TV Atténuation ≤ 1,5 db
10	805 43	TV simple TV : 0-2150 MHz

Fiches TV (p. 461)

Centrales, amplificateur TV (p. 460)

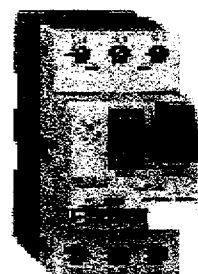
Commutateur, coupleurs TV (p. 461)

Zone de réglage du relais	Fusibles à associer au relais choisi			Type	Pour montage sous contacteur		Référence
	aM	gG	BS88		LC1	LP1	
A	A	A	A				
Classe 10 A (1)							
0,10...0,16	0,25	2	-	D09...D38	D09...D32		LR2-D1301
0,16...0,25	0,5	2	-	D09...D38	D09...D32		LR2-D1302
0,25...0,40	1	2	-	D09...D38	D09...D32		LR2-D1303
0,40...0,63	1	2	-	D09...D38	D09...D32		LR2-D1304
0,63...1	2	4	-	D09...D38	D09...D32		LR2-D1305
1...1,6	2	4	6	D09...D38	D09...D32		LR2-D1306
1,6...2,5	4	6	10	D09...D38	D09...D32		LR2-D1307
2,5...4	6	10	16	D09...D38	D09...D32		LR2-D1308
4...6	8	16	16	D09...D38	D09...D32		LR2-D1310
5,5...8	12	20	20	D09...D38	D09...D32		LR2-D1312
7...10	12	20	20	D09...D38	D09...D32		LR2-D1314
9...13	16	25	25	D12...D38	D12...D32		LR2-D1316
12...18	20	35	32	D18...D38	D18...D32		LR2-D1321
17...25	25	50	50	D25...D38	D25 et D32		LR2-D1322
23...32	40	63	63	D25...D38	D25 et D32		LR2-D2353
30...40	40	80	80	D32 et D38	D32		LR2-D2355
17...25	25	50	50	D40...D95	D40...D80		LR2-D3322
23...32	40	63	63	D40...D95	D40...D80		LR2-D3353
30...40	40	100	80	D40...D95	D40...D80		LR2-D3355
37...50	63	100	100	D50...D95	D50...D80		LR2-D3357
48...65	63	100	100	D50...D95	D50...D80		LR2-D3359
55...70	80	125	125	D65...D95	D65 et D80		LR2-D3361
63...80	80	125	125	D80 et D95	D80		LR2-D3363
80...104	100	160	160	D95	-		LR2-D3365



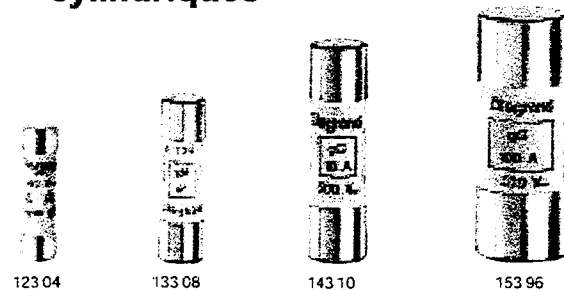
Relais de protection thermique

Commande par boutons-poussoirs										
Puissances normalisées des moteurs triphasés 50/60 Hz en catégorie AC-3					Plage de réglage des déclencheurs thermiques	Courant de déclenchement magnétique Id ± 20 %	Courant I _{th} en coffret GV2-Miii	Référence		
220 V	400 V	415 V	440 V	500 V					690 V	kW
-	-	-	-	-	0,1...0,16	1,5	0,16	GV2-M01		
-	0,06	0,06	-	-	0,16...0,25	2,4	0,25	GV2-M02		
0,06	0,09	0,09	-	-	0,25...0,40	5	0,40	GV2-M03		
-	0,12	0,18	-	0,37	0,40...0,63	8	0,63	GV2-M04		
0,09	0,25	0,25	0,37	0,55	0,63...1	13	1	GV2-M05		
0,12	0,37	0,37	-	-						
0,18	0,37	0,37	0,37	0,75	1...1,6	22,5	1,6	GV2-M06		
0,25	0,55	0,55	0,55	1,1						
0,37	0,75	0,75	1,1	1,5	1,6...2,5	33,5	2,5	GV2-M07		
0,55	1,1	1,5	1,5	2,2	2,5...4	51	4	GV2-M08		
0,75	1,5	2,2	3							
1,1	2,2	2,2	3	4	4...6,3	78	6,3	GV2-M10		
1,5	3	4	4	5,5	6...10	138	9	GV2-M14		
2,2	4	5,5	7,5							
2,2	5,5	5,5	7,5	9	9...14	170	13	GV2-M16		
3	7,5	7,5	11							
4	7,5	7,5	9	15	13...18	223	17	GV2-M20		
5,5	9	11	11	18,5	17...23	327	21	GV2-M21		
	11									



Disjoncteurs-moteurs

cartouches industrielles cylindriques



Emb. Réf. Informations techniques, courbes et cotes (p. 636 à 639)

Cylindriques type gG

Conformes aux normes NF C 60-200 - EN 60269-1 - IEC 60269-1

	Sans voyant	Avec voyant	Calibre (Ampères)	Tension ~ (Volts)	Pouvoir de coupure (Ampères)
8,5 x 31,5					
10	123 01		1		
10	123 02	124 02	2		
10	123 04	124 04	4		
10	123 06	124 06	6		
10	123 08		8	400	20 000
10/100	123 10		10		
10		124 10	10		
10	123 12		12		
10/100	123 16	124 16	16		

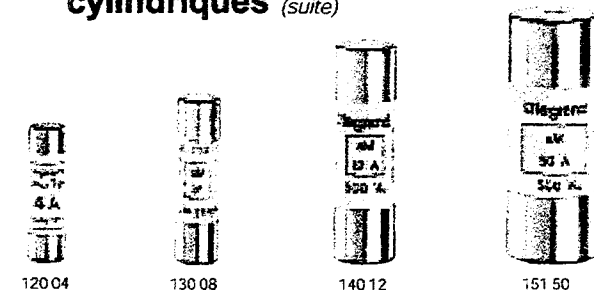
Conformes aux normes NF C 63-210/211 - EN 60269-1 et 2 CEI 60269-1, 2 et 2-1 NF C 63-213 (juillet 1995) Agréées Bureau Veritas HPC (Haut Pouvoir de Coupure)

	Sans percuteur	Avec percuteur	Calibre (Ampères)	Tension ~ (Volts)	Pouvoir de coupure (Ampères)
10 x 38					
10	133 94		0,5		
10	133 01		1		
10	133 02	134 02	2		
10	133 04	134 04	4		
10	133 06	134 06	6		
10	133 08	134 08	8	500	100 000
10	133 10	134 10	10		
10	133 12	134 12	12		
10	133 16	134 16	16		
10	133 20	134 20	20		
10	133 25	134 25	25		
14 x 51					
10	143 02		2		
10	143 04	145 04	4		
10	143 06	145 06	6		
10	143 10	145 10	10		
10	143 16	145 16	16	500	100 000
10	143 20	145 20	20		
10	143 25	145 25	25		
10	143 32	145 32	32		
10	143 40	145 40	40		
10	143 50	145 50	50		
22 x 58					
10	153 04		4		
10	153 06		6		
10	153 10	155 10	10		
10	153 16	155 16	16		
10	153 20	155 20	20		
10	153 25	155 25	25	500	100 000
10	153 32	155 32	32		
10	153 40	155 40	40		
10	153 50	155 50	50		
10	153 63	155 63	63		
10	153 80	155 80	80		
10	153 96	155 96	100		
10	153 97	155 97	125	400	



Cartouches miniatures Type F voir page 104

cartouches industrielles cylindriques (suite)



Emb. Réf. Informations techniques, courbes et cotes (p. 636 à 639)

Cylindriques type aM

Conformes aux normes NF C 60-200 - EN 60269-1 - IEC 60269-1 Agréées Bureau Veritas

	Sans percuteur	Avec percuteur	Calibre (Ampères)	Tension ~ (Volts)	Pouvoir de coupure (Ampères)
8,5 x 31,5					
10	120 01		1		
10	120 02		2		
10	120 04		4	400	20 000
10	120 06		6		
10	120 08		8		
10	120 10		10		

Conformes aux normes NF C 63-210/211 - EN 60269-1 et CEI 60269-1, 2 et 2-1 NF C 63-213 (juillet 1995) Agréées Bureau Veritas HPC (Haut Pouvoir de Coupure)

	Sans percuteur	Avec percuteur	Calibre (Ampères)	Tension ~ (Volts)	Pouvoir de coupure (Ampères)
10 x 38					
10	130 92		0,25		
10	130 95		0,50		
10	130 01		1		
10	130 02		2		
10	130 04		4		
10	130 06		6	500	100 000
10	130 08		8		
10	130 10		10		
10	130 12		12		
10	130 16		16		
10	130 20 ⁽¹⁾		20	400	
10	130 25 ⁽¹⁾		25	400	
14 x 51					
10	140 02	141 02	2		
10	140 04	141 04	4		
10	140 06	141 06	6		
10	140 08	141 08	8		
10	140 10	141 10	10		
10	140 12	141 12	12	500	100 000
10	140 16	141 16	16		
10	140 20	141 20	20		
10	140 25	141 25	25		
10	140 32	141 32	32		
10	140 40	141 40	40		
10	140 45	141 45	45	400	
10	140 50	141 50	50	400	
22 x 58					
10	150 16	151 16	16		
10	150 20	151 20	20		
10	150 25	151 25	25		
10	150 32	151 32	32	500	100 000
10	150 40	151 40	40		
10	150 50	151 50	50		
10	150 63	151 63	63		
10	150 80	151 80	80		
10	150 96	151 96	100		
10	150 97	151 97	125	400	

Neutres

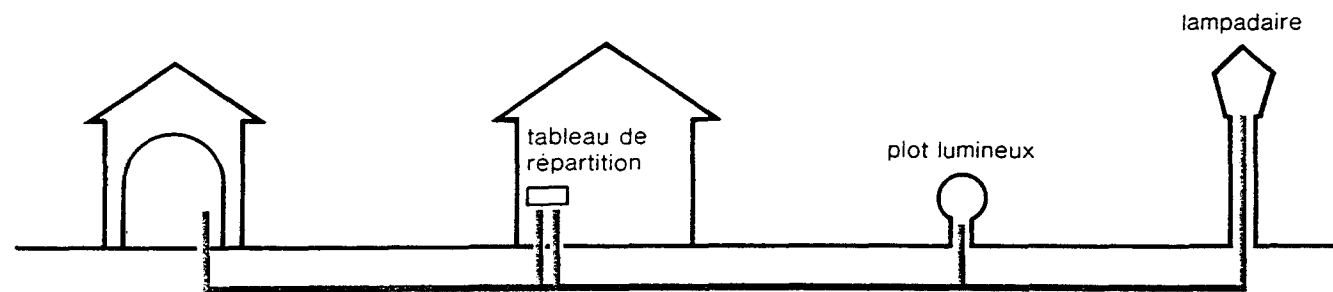
10	123 00	8,5 x 31,5
10	133 00	10 x 38
10	143 00	14 x 51
10	153 00	22 x 58



CANALISATIONS ELECTRIQUES ENTERREES

Les canalisations électriques extérieures, issues d'un disjoncteur ou d'un tableau de répartition et destinées à l'alimentation de bâtiments annexes, d'appareils

d'éclairage extérieurs, de prises de courant et de matériels électriques divers, peuvent être enterrées sous certaines conditions rappelées ci-après.



câbles

Les séries les plus utilisées sont les suivantes :

- U 1000 RGPV
- U 1000 R12N
- U 1000 R2V
- U 1000 RVFV

- 07RN-F
- FR-N05VV-U, R ou A05VV-F

Le câble N1-XDV-A (HN33 S 33) n'est pas admis

pose

CONDITIONS GENERALES

● Profondeur

Pour parer aux effets de tassement des terres, les câbles doivent être enterrés au moins à :

- 0,60 m : aire non accessible aux voitures,
- 1 m : aire accessible aux voitures.



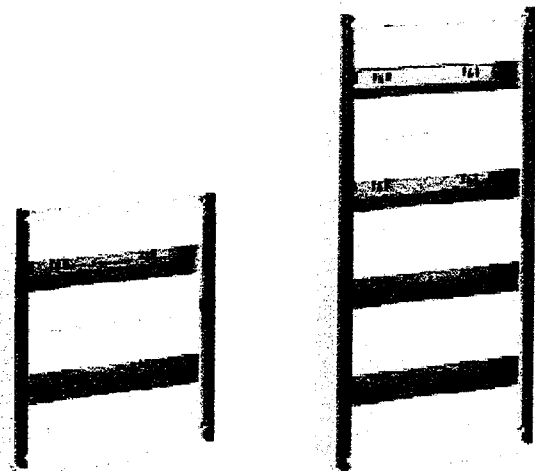
2.9.5. SOCLE DE PRISES DE COURANT					
	— Socle de prise de courant (symbole général)		— Socle pour plusieurs prises de courant, figuré pour trois		— Socle de prise de courant avec contact pour conducteur de protection
	— Socle de prise de courant avec volet d'obturation		— Socle de prise de courant avec interrupteur unipolaire		— Socle de prise pour terminal de télécommunication, symbole général. Ajouter les symboles :
	— Socle de prise de courant avec interrupteur de verrouillage		— Socle de prise de courant avec transformateur de séparation (Ex. : prise rasoir)	TP : téléphone M : microphone : haut-parleur	FM : modulation de fréquence TV : télévision TX : télex

2.9.6. INTERRUPTEURS ET APPAREILS DIVERS					
	— Interrupteur, (symbole général)		— Interrupteur à lampe témoin		— Interrupteur unipolaire à temps de fermeture limité
	— Interrupteur bipolaire		— Commutateur unipolaire Ex. : pour différentes intensités d'éclairage		— Interrupteur unipolaire va-et-vient
	— Commutateur intermédiaire pour va-et-vient		— Interrupteur gradateur		— Interrupteur unipolaire à tirette
	— Schéma équivalent des circuits		— Bouton poussoir (1) — Bouton poussoir lumineux (2)		— Bouton poussoir à accès protégé (glace à briser, etc...)
	— Minuterie		— Interrupteur horaire		— Dispositif de contrôle ou de commande par serrure (contrôleur de ronde)
	— Liaison d'interdépendance : - avec trait tireté - avec repère corrélatif (k)		— Touche à effleurement lumineuse. (symbole général)		— Interrupteur à effleurement gradateur
	— Télérupteur		— Minuterie à préavis d'extinction		— Transformateur de séparation
	— Interrupteur crépusculaire		— Ecran de visualisation		— Détecteur d'incendie ponctuel
	Avertisseur manuel d'incendie		— Ensemble de matériel électrique. Ex. : tableau distributeur		— Centrale d'alarme à n circuits
	— Panneau à n signaux lumineux		— Panneau à n signaux à voyants électromécaniques		— Chauffe-eau, représenté avec canalisation électrique
	— Ventilateur, représenté avec canalisation électrique		— Gâche électrique		— Interphone portier

2.9.7. INSTALLATIONS D'ÉCLAIRAGE					
	— Point d'attente d'appareil d'éclairage, représenté avec canalisation		— Point d'attente d'appareil d'éclairage en applique murale, représenté avec canalisation		— Lampe, (symbole général)
	— Luminaire à fluorescence, (symbole général)		— Luminaire à trois tubes fluorescents		— Luminaire à cinq tubes fluorescents
	— Projecteur, (symbole général)		— Projecteur à faisceau peu divergent		— Projecteur à faisceau divergent

C.A.P. INSTALLATION EN ÉQUIPEMENTS ÉLECTRIQUES	
EP1 : EXPRESSION TECHNOLOGIQUE	09/11

Armural™
coffrets plastique largeur 320 mm



055 02 055 04

Emb. Réf. **Coffrets de distribution plastique de largeur 320 mm**
Classe II @
Autoextinguible
Conforme NF C 20-455

IP 30 - IK 07

Coffrets jumelables livrés complets avec joncs de finition (porte à commander séparément)
Assurent la préparation sur le chantier avec la mise en attente des câbles

Livrés avec plaques d'étiquettes pour mécanismes équipés de porte-étiquettes
Livrés avec châssis équipé de rails pouvant être câblé directement en atelier
Equipés d'entrées défonçables arrière
Reçoivent côte à côte 2 goulottes DLP de largeur 160 mm ou 1 seule goulotte DLP de largeur 250 mm profondeur 50 et 65 mm (p. 210 et 218)
Possibilité de monter directement les Vistop (commande frontale directe ou latérale extérieure jusqu'à 125 A)

Coffret tarif bleu (multi-usages)
Composé d'une embase et d'un habillage

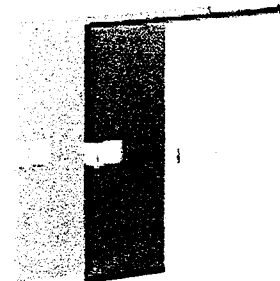
Coloris blanc RAL 9010 Livré avec platine isolante de fixation Haut. x Larg. x Ep.
1 055 00 2 types d'application : 250 x 320 x 150

- Pour appareils non modulaires
- Pour platines blanches réf. 011 90/91 avec disjoncteur de branchement jusqu'à 90 A mono ou 60 A tétra
- Pour platines avec disjoncteur de branchement et compteur électronique, blanches réf. 011 81
- reçoit la porte du coffret 1 rangée

Coffret modulaire
Composé d'une embase et d'un habillage
Livré avec borniers de terre

Haut. x Larg. x Ep.
1 055 01 1 rangée de 16 mod. 250 x 320 x 150
1 055 02 2 rangées de 16 mod. 425 x 320 x 150
1 055 03 3 rangées de 16 mod. 575 x 320 x 150
1 055 04 4 rangées de 16 mod. 725 x 320 x 150

Armural™
coffrets plastique largeur 320 mm (suite)



055 22 055 32 055 77 055 95

Emb. Réf. **Portes IP 41 - IK 07**
Coloris gris basic (RAL 7001)

Emb.	Réf.	Rangées	Pour coffret
1	055 21	1	055 00/01
1	055 22	2	055 02
1	055 23	3	055 03
1	055 24	4	055 04

Coloris blanc (RAL 9010)

1	055 76	1	055 00/01
1	055 77	2	055 02
1	055 78	3	055 03
1	055 79	4	055 04

Coloris transparent fumé

1	055 31	1	055 00/01
1	055 32	2	055 02
1	055 33	3	055 03
1	055 34	4	055 04

Cornet de finition

Assure une finition parfaite et facilite l'épanouissement des câbles d'arrivée dans la jonction goulotte DLP réf. 300 55/58 et coffret Armural (clipsable sur l'habillage)

Coloris blanc RAL 9010 Haut. x Larg. x Ep.
1 055 95 Cornet 100 x 320 x 137

Kit d'association

1/2 055 97 Composé d'1 accessoire de superposition et de 2 pattes de juxtaposition
Permet aussi la solidarisation verticale

Kit de solidarisation horizontale

1 055 98 Composé de 2 barreaux + visserie et d'un arceau pour le passage des câbles (voir ci-contre)

Accessoires

Serrure n° 405
3 055 99 Se fixe sur la poignée de la porte

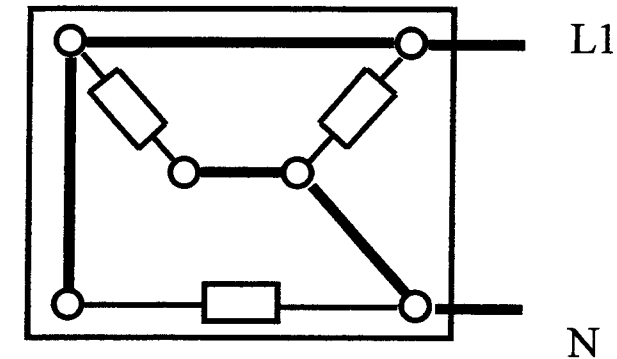
Blanc RAL 9010
5 016 51 **Obtuteur pour fenêtre**
Prédécoupable 24 modules (ancienne référence 062 21)

20 306 87 **Pattes de fixation DLP**
Permet de fixer les embases Armural de largeur 320 sur 2 goulottes DLP de largeur 160 lorsqu'elles sont mises côte à côte pour assurer un meilleur passage des câbles

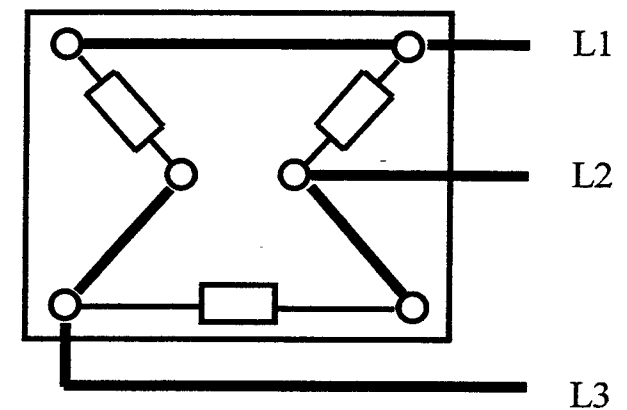
Eléments 3 circuits tous courants

Schéma de raccordement sous différentes tensions

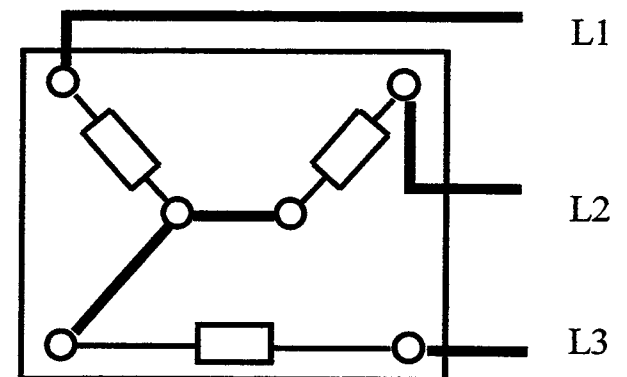
- 220V monophasé
- 220V triphasé
- 380V triphasé



**mono
220V**



**tri
220V**



**tri
380V**

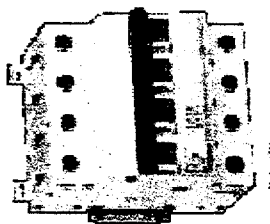
C.A.P. INSTALLATION EN ÉQUIPEMENTS ÉLECTRIQUES

EP1 : EXPRESSION TECHNOLOGIQUE

10/11



DX™ **6000** 10 kA
disjoncteur de 0,5 à 125 A (style)

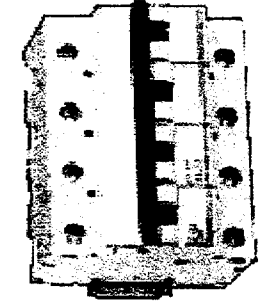


042 26

Emb.

Ref.

Cotes d'encombrement (p. 137)
Caractéristiques techniques (p. 94 à 95)



042 27



Emb.

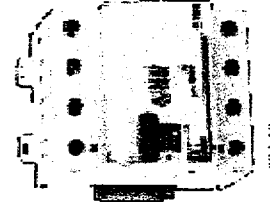
Ref.

Pouvoir de coupure (1)
6000 - NF C 61-110 (EN 60898)
10 kA - IEC 60947-2

Tripolaires 400 V_N

Courbe type C	Courbe type D	Intensité nominale (A)	Nombre de modules de 17,5 mm
044 80	046 45	1	3
044 81	046 46	2	3
044 82	046 47	3	3
044 84	046 49	6	3
044 85	046 81	10	3
044 86	046 83	16	3
044 88	046 84	20	3
044 89	046 85	25	3
044 90	046 86	32	3
044 91	046 88	40	3
044 92	046 87	50	3
044 93	046 88	63	3
044 94	046 89	80	3
044 95	046 90	100	4,5
044 96	046 81	125	4,5
044 97	046 82		4,5

DX™ Interrupteurs différentiels



042 12

Cotes d'encombrement (p. 137)
Caractéristiques techniques (p. 94 à 95)

Conformes à la norme
NF C 61-150 (EN 61008-1)

Interrupteurs différentiels à raccordement haut et bas

Type AC

Bipolaires - Tétrapolaires

Intensité nominale (A)	Intensité nominale (A)	Nombre de modules bipolaires	Nombre de modules tétrapolaires
10 mA	16	2	2
25	25	2	2
40	40	2	2
63	63	2	2
80	80	2	2
100 mA	100	2	2
25	25	2	2
40	40	2	2
63	63	2	2
80	80	2	2

transformateurs



042 23

Ref.

Emb.

Cotes d'encombrement (p. 137)

Transformateurs protégés comme les supraconducteurs et les courts-circuits. En cas de surcharge, pour éliminer ce danger, couper l'alimentation et laisser refroidir le transformateur avant remise en service. Fixation murale ou sur rail L1. Équipements de pointe-électriques.

Transformateurs pour sonneries

Conformes à la norme NF-EN 60742 et à la publication CEI 60742. Permettent le passage du péage (réf. D12 20 et D12 25)

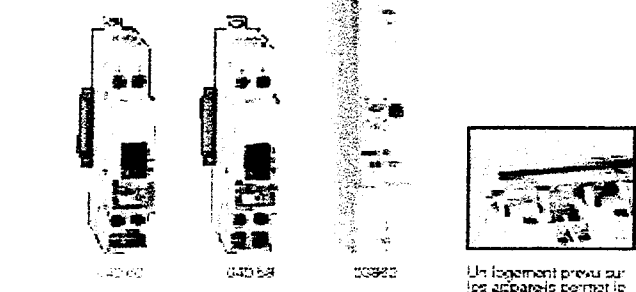
Prof. 60 mm	Intensité	Puissance	Nombre de modules de 17,5 mm
042 20	0,5 A	4 VA	2
042 25	0,667 A	8 VA	2
042 28	1 A	12 VA	3
042 41	2,3 A	24 VA	4
042 37	11,5 A	24 - 18 VA	4

Transformateurs de sécurité

Conformes à la norme NF-EN 60742 et à la publication CEI 60742

Prof. 60 mm	Puissance (VA)	Charge (VA)	Nombre de modules de 17,5 mm
042 51	16	16	4
042 52	25	16	4
042 53	40	16	4
042 54	63	16	5

contacteurs et relais
pour tarifs heures creuses et EJP



Emb.

Ref.

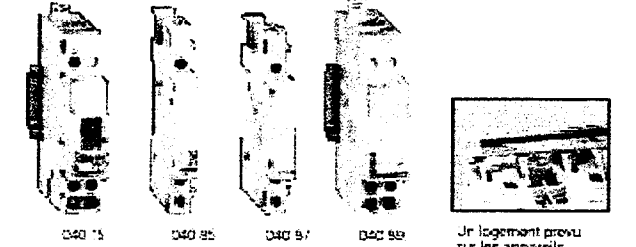
Cotes d'encombrement (p. 137)

Contacteurs tarif heures creuse
Contacteur à marche forcée avec retour automatique

Bobine 230 V_N

Stipend	Standard	Type de contact	Nombre de modules de 17,5 mm
040 60	040 56	2 F	1
040 59		3 F	2

télérupteurs



Emb.

Ref.

Cotes d'encombrement (p. 137)

Télérupteurs

Conformes à la norme NF C 61-112 (EN 60669-2-2)

Unipolaires 16 A - 250 V_N

Tension du courant de commande	Type de contact	Nombre de modules de 17,5 mm
12 V	1 F	1
24 V	1 F	1
230 V	1 F	1

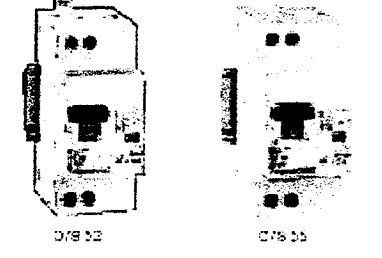
Bipolaires 16 A - 250 V_N

Tension du courant de commande	Type de contact	Nombre de modules de 17,5 mm
24 V	2 F	1
48 V	2 F	1
230 V	2 F	1

Tétrapolaire 16 A - 400 V_N
Peut s'utiliser en montage triolaire

Tension du courant de commande	Type de contact	Nombre de modules de 17,5 mm
230 V	4 F	2

DNX 4500
disjoncteur différentiel uni + neutre de 10 à 32 A



Emb.

Ref.

Cotes d'encombrement (p. 137)
Caractéristiques techniques (p. 94 à 95)

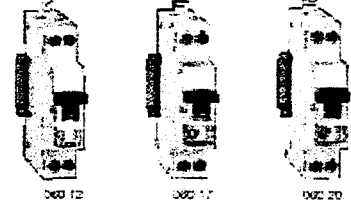
DNX différentiel uni + neutre 230 V_N

Pouvoir de coupure
4500 - NF C 61-110 (EN 60898)
4,5 kA - IEC 60947-2
Conformes à NF C 61-410 (EN 61009-1)

30 mA

Courbe type C	Intensité nominale (A)	Nombre de modules de 17,5 mm
078 50	10	2
078 52	16	2
078 53	20	2
078 54	25	2
078 55	32	2

DNX 4500
disjoncteur uni + neutre de 2 à 32 A



Emb.

Ref.

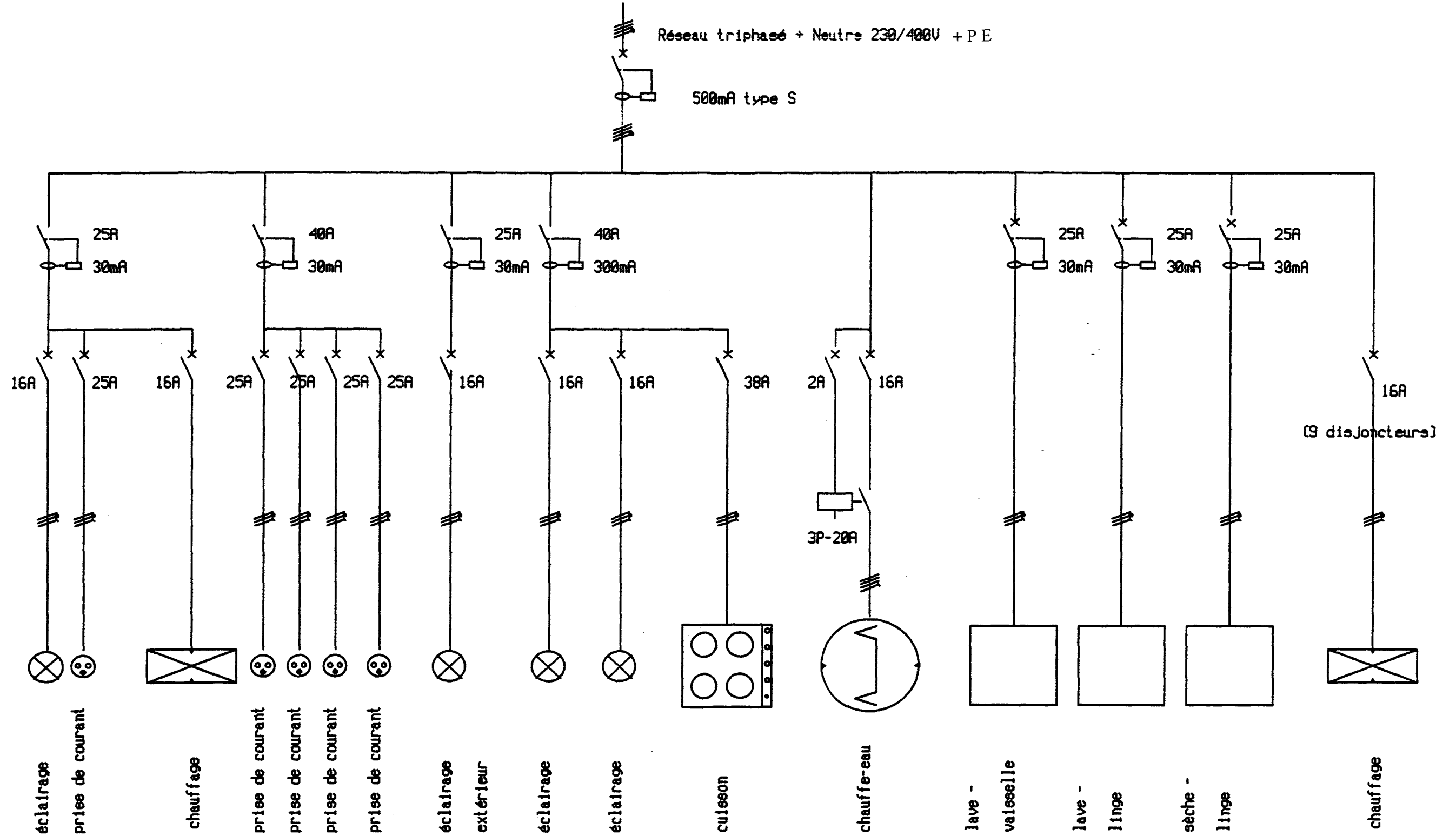
Cotes d'encombrement (p. 137)
Caractéristiques techniques (p. 94 à 95)

Uni + neutre 230 V_N

Pouvoir de coupure
4500 - NF C 61-110 (EN 60898)
4,5 kA - IEC 60947-2

Courbe type C	Intensité nominale (A)	Nombre de modules de 17,5 mm
060 12	2	1
060 15	6	1
060 17	10	1
060 19	16	1
060 20	20	1
060 21	25	1
060 22	32	1

SCHEMA GENERAL DE DISTRIBUTION



salle de bains

C.A.P. INSTALLATION EN ÉQUIPEMENTS ÉLECTRIQUES	
EP1 : EXPRESSION TECHNOLOGIQUE	11/11