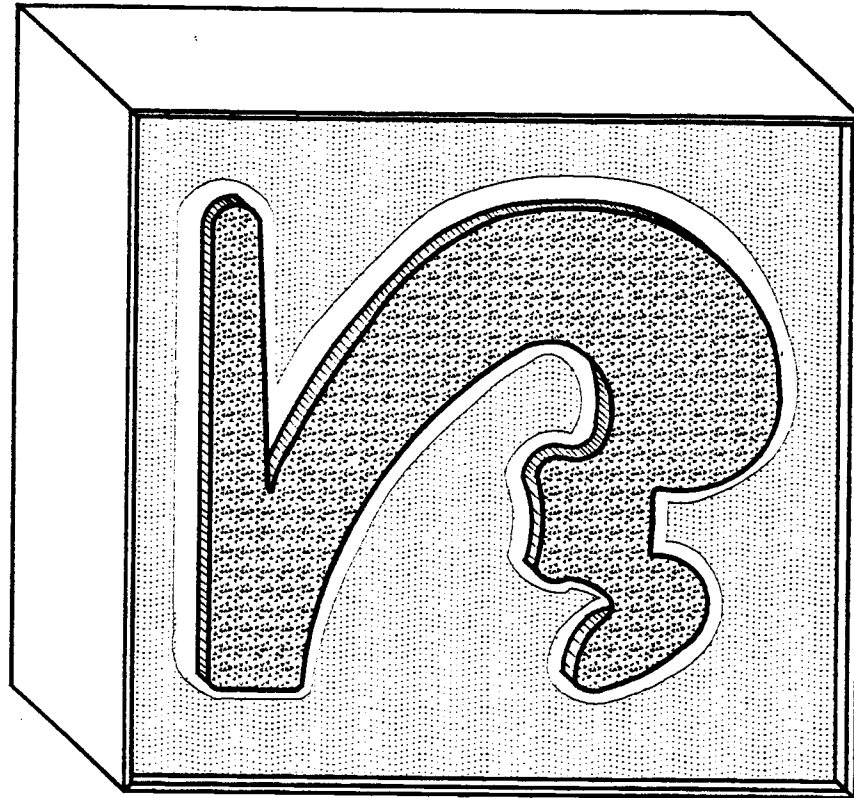


DOSSIER TECHNIQUE

CAISSON LUMINEUX



N.B : Ce dossier sera repris à la fin de l'épreuve EP1 et sera rendu pour l'épreuve EP3.

NOM : PRENOM : ANONYMAT :

GRUPEMENT INTERACADEMIQUE IV

C.A.P : Métiers de l'enseigne et de la signalétique.

SESSION 2002

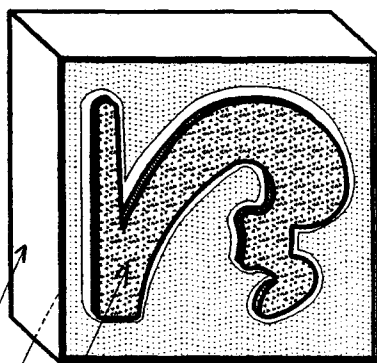
50 25521

CAISSON LUMINEUX

1) PRESENTATION DE L'OUVRAGE.

Dans le cadre des échanges « Culturo – Culinaires . » FRANCE - CHINE , un prestigieux lycée Professionnel est chargé d'imaginer et de créer une enseigne lumineuse représentant un caractère Chinois étrangement ressemblant au R du mot restaurant.

Ce caractère est prévu pour représenter toutes les enseignes des futurs restaurants Universitaires.



S/E 2 : LETTRAGE

S/E 3 : ECLAIRAGE

S/E 1 : CAISSON

2) SOMMAIRE

- Présentation de l'ouvrage page 1/5
- Descriptif de l'ouvrage page 2/5
- Perspective éclatée page 3/5
- Feuille de débit page 4/5
- Plan d'ensemble page 5/5

3) CAPACITES ET COMPETENCES VISEES.

- C1 S'INFORMER
 - 04 Décoder des plans, des schémas , des descriptifs.
- C2 INFORMER
 - 01 Exécuter des croquis et des lettrages.
- C3 REALISER
 - 02 Usiner des matériaux.
 - 04 Mettre des tubes en formation.
 - 05 Assembler les éléments.
 - 06 Câbler les composants.

GROUPEMENT INTERACADEMIQUE IV		Sujet comprend 5 pages	Durée :
Examen : CERTIFICAT D'APTITUDE PROFESSIONNELLE		Echelle :	N° anonymat <input type="checkbox"/>
Spécialité : Métiers de l'enseignement et de la signalétique		Coefficient :
Epreuve EP : DOSSIER TECHNIQUE		Session 2002	Page : 1 / 5

50 25521

DESCRIPTIF DE L'OUVRAGE

Il s'agit de l'entête d'un restaurant représentant un caractère Chinois « R » éclairé par un tube luminescent branché sur la haute tension.

Les dimensions d'encombrement sont : 454 x 454 x 130.

L'ensemble se décompose en 3 sous-ensembles : - CAISSON
- LETTRAGE.
- ECLAIRAGE.

S/E 1 : CAISSON.

- _ 1 parement en P.M.M.A blanc diffusant de 3mm, recouvert d'un film adhésif Collé et découpé de l'emprise du caractère moins une lès de 15 mm autour de la lettre ; couleur verte.

- _ 4 côtés égaux assemblés entre eux à coupe d'onglet (45°) et collés.
Ces côtés sont assemblés au parement par une rainure sur leur face intérieure de 3 mm de large De 1.5mm de profondeur à 3 mm du chant. Cet assemblage en listel est collé.

- _ 1 fond en P.V.C expansé (komacel) qui supportera pour ses dimensions une tolérance de -1mm par rapport aux dimensions d'emboîtement avec le caisson.

- _ Baguettes de renfort d'angles collés : - 4 aux angles (5 x 4 x 100).
- 4 à l'arrière (20 x 4 x 450) avec coupe d'onglet.

- _ Fixation : Boîtier-Fond : 8 vis TR 13, Ø 3.
Fond-Mur : 3 vis TF de 50, Ø 5.

- _ Finitions : Les chants des côtés seront raclés, poncés, polis ; prévoir perçage de 12 mm placé judicieusement , afin de prévoir le branchement.

S/E 2 : LETTRAGE.

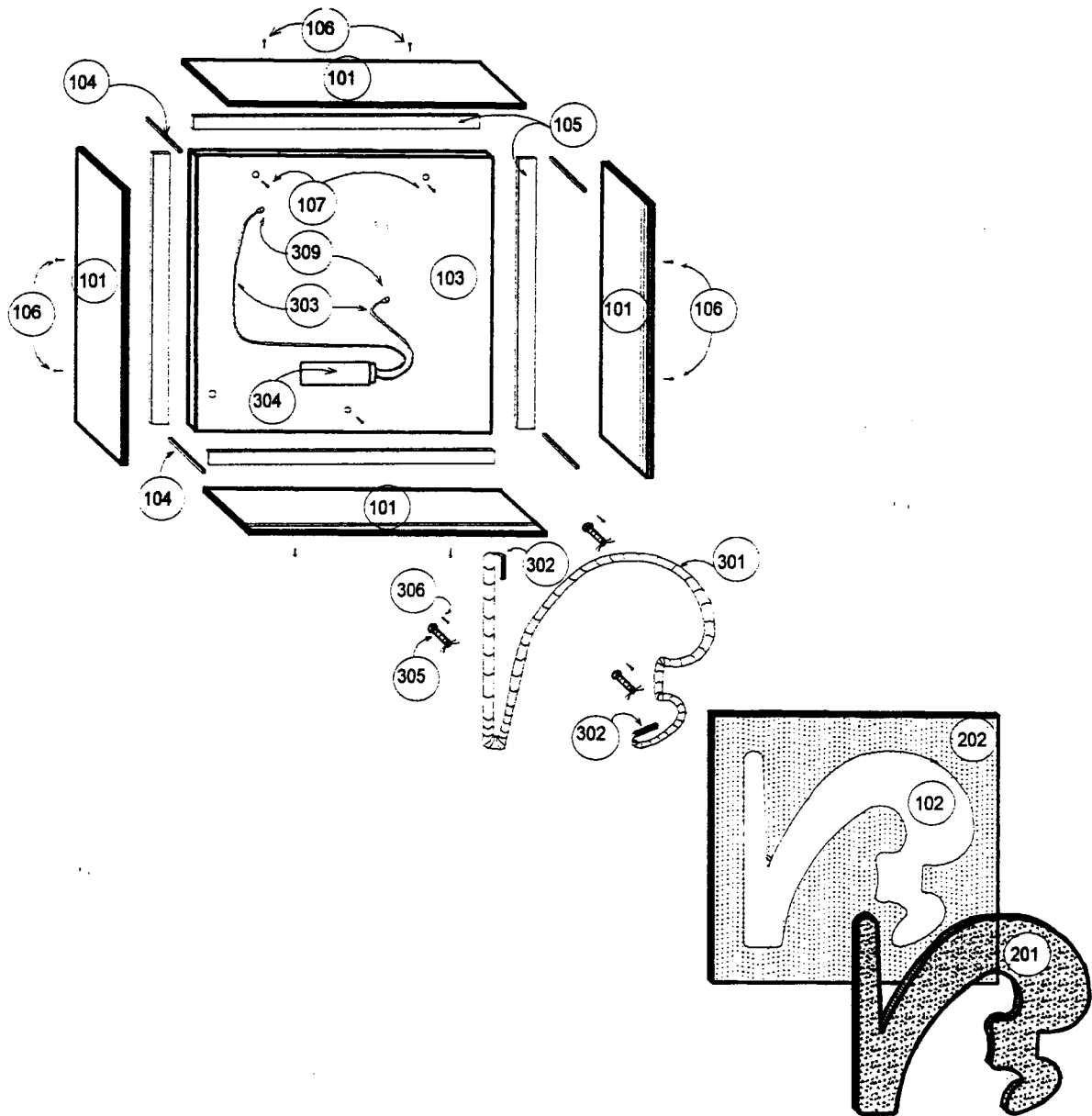
Il s'agit d'une feuille de P.M.M.A de 450 x 450 en 3 mm thermoformée de couleur orange.
Le thermoformage de la lettre « R » se fera à l'aide d'un moule mis à disposition.
La lettre sera découpée à l'aide de la scie à ruban, et sera collée sur la façade du caisson.

S/E 3 : ECLAIRAGE.

En tube luminescent en pyrex de Ø 13/14 poudré blanc avec deux électrodes de 50 mA.
Le tube qui épouse les contours de la lettre, sera fixé au fond par trois taquets de fixation .
Le transformateur de type « E.N.50107 » en sera en haute tension.

GROUPEMENT INTERACADEMIQUE IV	Sujet comprend 5 pages	Durée :
Examen : CERTIFICAT D'APTITUDE PROFESSIONNELLE	Echelle :	N° anonymat :
Spécialité Métiers de l'enseigne et de la signalétique.	Coefficient :
Epreuve EP : DOSSIER TECHNIQUE	50 25521	Session 2002
		Page : 2 / 5

PERSPECTIVE ECLATEE



GROUPEMENT INTERACADEMIQUE IV

Examen : CERTIFICAT D'APTITUDE PROFESSIONNELLE
 Spécialité : Métiers de l'enseigne et de la signalétique
 Epreuve EP : DOSSIER TECHNIQUE

50 25521

Sujet comprend 5 pages

Echelle :

Coefficient :

Session 2002

Durée : --

N° anonymat :

.....

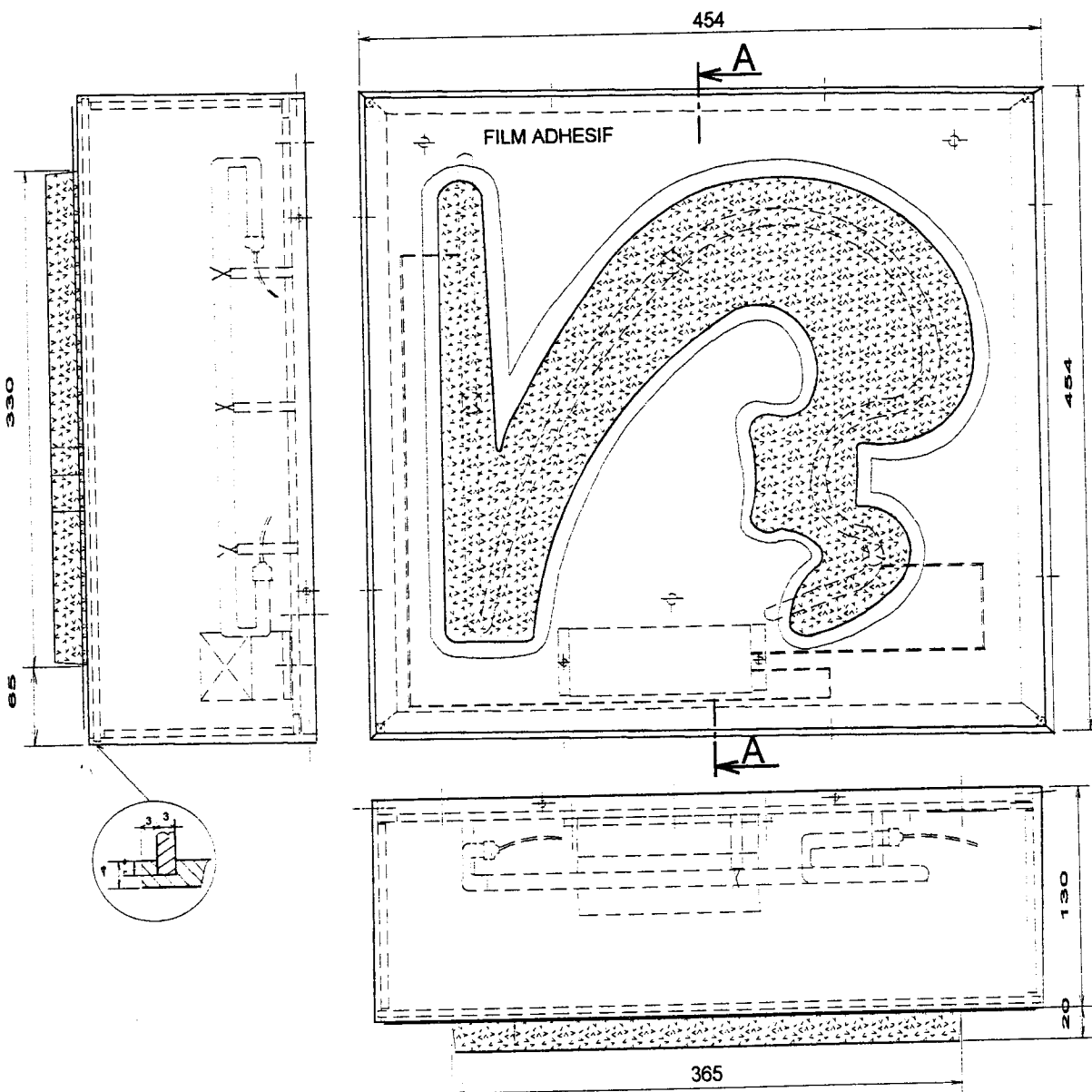
Page : 3 / 5

309	2	Tétines		Ø14			silicone
308	1	Silicieux	660				ACIER
307	2	Vis support transformateur	13	Ø3			ACIER parker
306	3	Vis taquets fixations tubes	13	Ø3			ACIER parker
305	3	Taquets fixations tubes	40	Ø10			plexi
304	1	Transformateur haute tension	240	70	70	1500 V	E.N 50107 (50mA)
303	1	Câble haute tension	600	Ø6			Blanc/translucide
302	2	Electrodes 50mA	80	Ø13/14			
301	1	Tube luminescent	1000	Ø13/14		Pyrex	Blanc poudré
S/E3		ECLAIRAGE					
202	1	Film adhésif	447	447	2/10	P.V.C	Couleur : verte
201	1	Lettre thermoformée	450	450	3	P.MMA	Couleur : orange
S/E2		LETTRAGE					
107	3	Vis de fixation caisson-mur	50	Ø5		ACIER	V.B.A
106	8	Vis de fixation côté-fond	15	Ø3		ACIER	parker
105	4	Renforts arrière	450	20	4	P.MMA	Jaune roux
104	4	Renforts d'angles	100	5	4	P.MMA	Jaune roux
103	1	Fond	447	447	10	P.V.C	Expansé : blanc
102	1	Façade	450	450	3	P.MMA	Blanc diffusant
101	4	Côtés	454	130	4	P.MMA	Jaune roux
S/E1		CAISSON					
Rep	Nb	Désignations	Lg	lg	Ep	Matières	Observations
			DIMENSIONS (mm)				

NOMENCLATURE

GROUPEMENT INTERACADEMIQUE IV			Sujet comprend 5 pages	Durée :
Examen : CERTIFICAT D'APTITUDE PROFESSIONNELLE			Echelle :	N° anonymat :
Spécialité : Métiers de l'enseigne et de la signalétique			Coefficient :
Epreuve EP : DOSSIER TECHNIQUE			Session 2002	Page : 4 / 5
			50 25521	

PLAN D'ENSEMBLE



GROUPEMENT INTERACADEMIQUE IV		Sujet comprend 5 pages	Durée :
Examen : CERTIFICAT D'APTITUDE PROFESSIONNELLE		Echelle :	N° anonymat :
Spécialité : Métiers de l'enseigne et de la signalétique		Coefficient :
Epreuve EP : DOSSIER TECHNIQUE		Session 2002	Page : 5 / 5

50 25 521