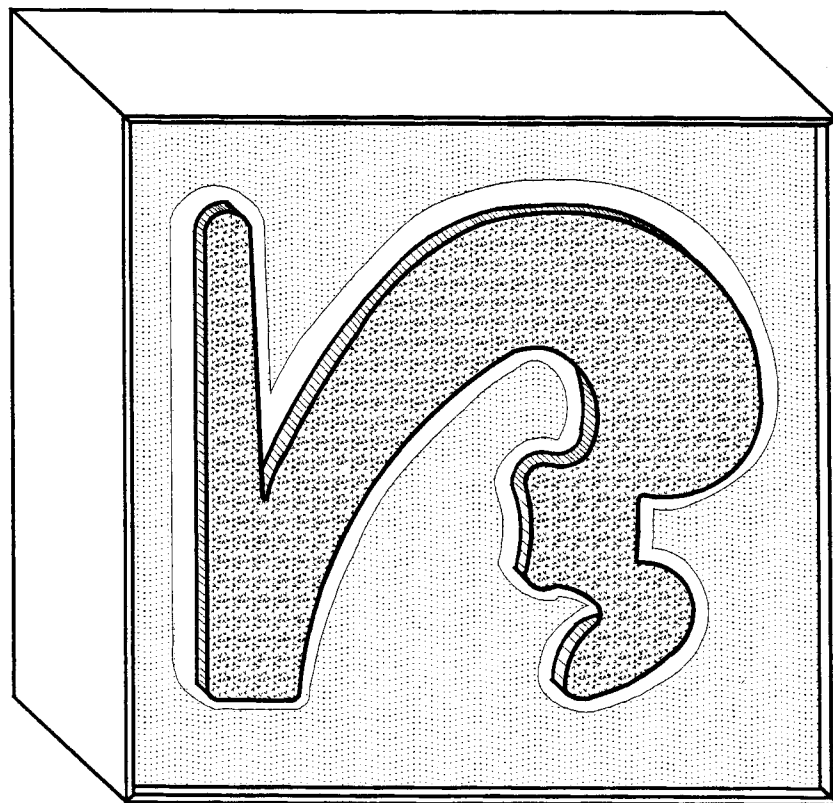


E.P.3 : Communication technique.

CAISSON LUMINEUX



GRUPEMENT INTERACADEMIQUE IV

C.A.P Métiers de l'enseigne et de la signalétique.

SESSION 2002

50 - 25521

Communication technique: 3 h

TRAVAIL DEMANDE :

A) DESSIN DE CONSTRUCTION.

Sur 40 points

A l'aide des instruments de dessin et du dossier technique :

- 1) **Compléter sur la feuille réponse N°1**, page 2/5 les onze repères (1 erreur possible). Sur 10 points
- 2) **Dessiner sur la feuille réponse N°2**, page 3/5, la coupe AA à l'échelle 1/2. Sur 20 points.
Faire apparaître les accessoires (taquets de fixation et axes des vis positionnés à votre gré).
- 3) **Exécuter la cotation classique** de la coupe AA. Sur 10points.

Critères d'évaluation : 1) Présentation générale et netteté des traits ; 2) Justesse des vues demandées
3) Respect des dimensions ; 4) Respect des normes sur la cotation.

C) LETTRAGE – GRAPHISME.

Sur 40points.

Un restaurateur de plat asiatique crée un service de livraison à domicile : « **ALLO NEM.** »

Il vous demande de lui présenter un projet d'un document publicitaire composé des éléments suivants :

- 1) Du mot «**NEM.**» dont l'écriture aura l'aspect de la calligraphie chinoise et qui sera dessiné en complément du mot « **ALLO.** » dans la partie déjà imprimé en pointillé.
- 2) Du profil ou de la silhouette **d'éléments décoratifs**, qui occuperont deux angles opposés de cette publicité.

L'exécution sera réalisée aux feutres ou/et aux crayons de couleurs. Elle sera composée de deux couleurs :
Le **rouge et le jaune plus le noir.**

Vous présenterez votre projet dans le cadre pré-imprimé de la feuille réponse N°3 page 4 /5, en vous inspirant
Du document ressource page 5/5 mis à votre disposition.

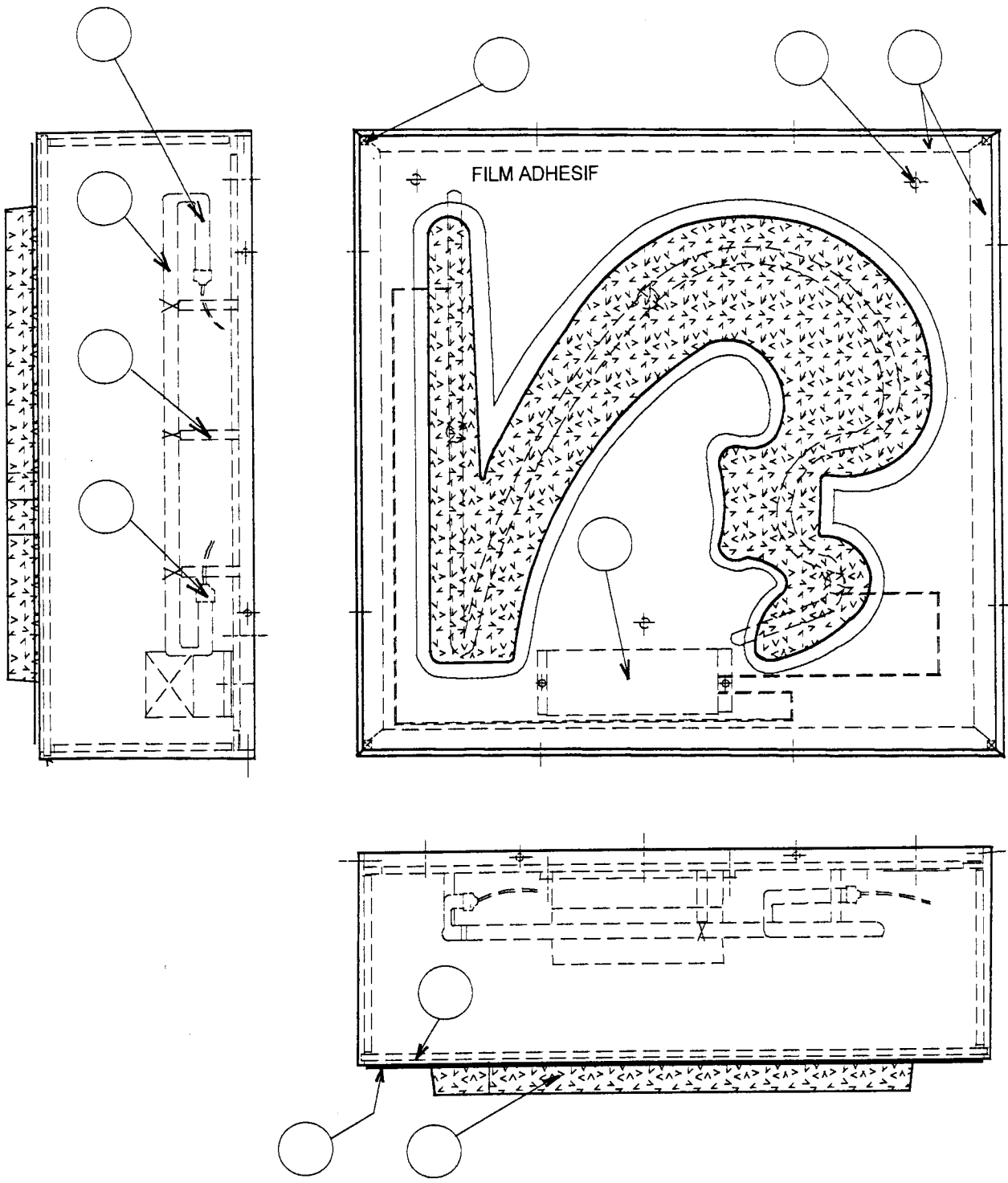
Critères d'évaluation : - Conception du document publicitaire sur 10 points.
- Combinaison harmonieuse des couleurs sur 10points.
- Tracé des caractères sur 10points.
- Qualité d'exécution du projet sur 10 points.

BAREME T E.P.3 : Dessin construction : 40pts ; Lettrage-Graphisme : 40pts = 80pts

GROUPEMENT INTERACADEMIQUE IV	Sujet comprend 5 pages	Durée : 3h
Examen : CERTIFICAT D'APTITUDE PROFESSIONNELLE	Echelle :	N° anonymat :
Spécialité : Métiers de l'enseigne et de la signalétique	Coefficient : 4
Epreuve E.P.3 : Communication technique	Session 2002	Page : 1 / 5

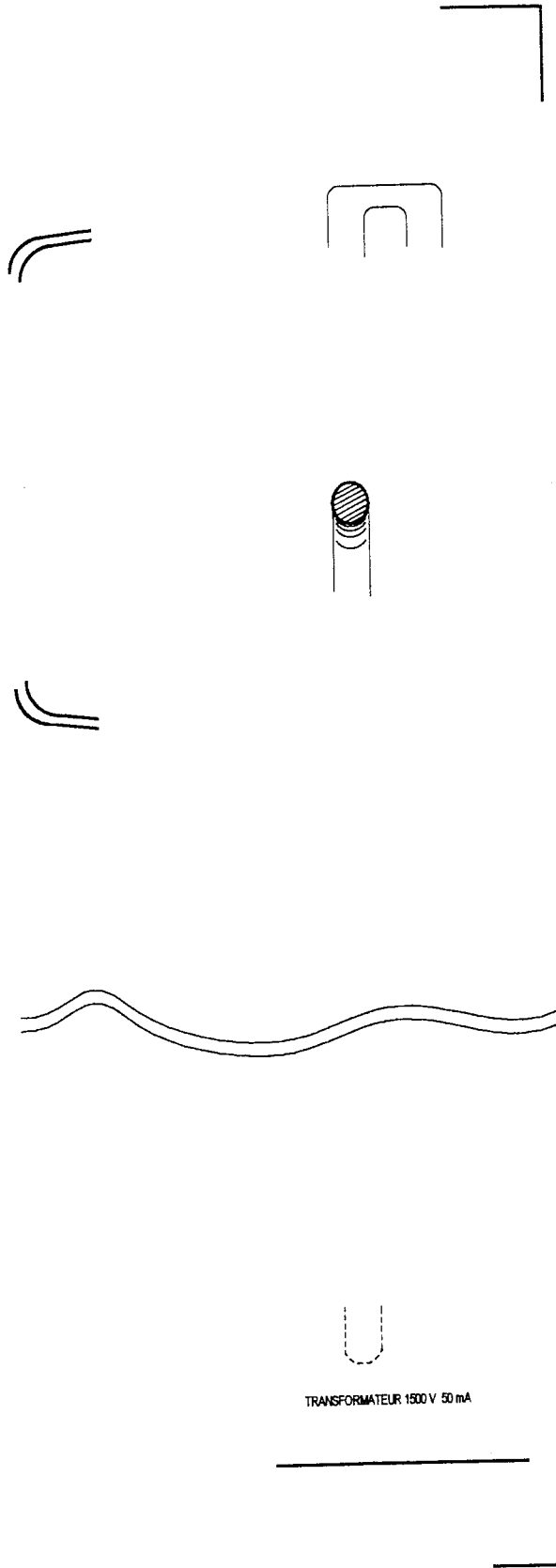
50.25521

FEUILLE REPONSE N° 1



GROUPEMENT INTERACADEMIQUE IV	LE SUJET : 5 PAGES	PAGE : 2 / 5
C.A.P : METIERS DE L'ENSEIGNE ET DE LA SIGNALETIQUE : 2002	ECHELLE 1/2	N° ANONYMAT :
50 - 25 52 4	E.P.3: REPERAGE	-----
	DUREE GLOBALE : 3h	

FEUILLE REPONSE N° 2



TRANSFORMATEUR 1500 V 50 mA

GROUPEMENT INTERACADEMIQUE IV

LE SUJET : 5 PAGES

PAGE : 3 / 5

C.A.P : METIERS DE L'ENSEIGNE ET DE LA SIGNALÉTIQUE : 2002

ECHELLE 1/2

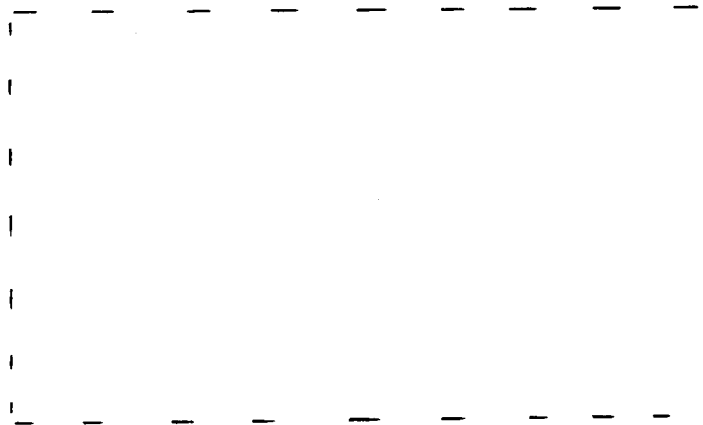
N° ANONYMAT :

E.P.3 : COUPE A.A

DUREE GLOBALE : 3h

50 - 25524

Allo



0342.68.02.14

16.Bd. Denis PAPIN 13015. MARSEILLE

GROUPEMENT INTERACADEMIQUE IV	Sujet comprend 5 pages	Durée : 3h
Examen : CERTIFICAT D'APTITUDE PROFESSIONNELLE	Echelle :	N° anonymat :
Spécialité : Métiers de l'enseigne et de la signalétique	Coefficient : 4
Epreuve E.P.3 : Communication technique.	Session 2002	Page : 4 / 5

50 25521

韩国国会通过决议案 谴责日本教科



萨达姆可能九月退
小儿子库赛



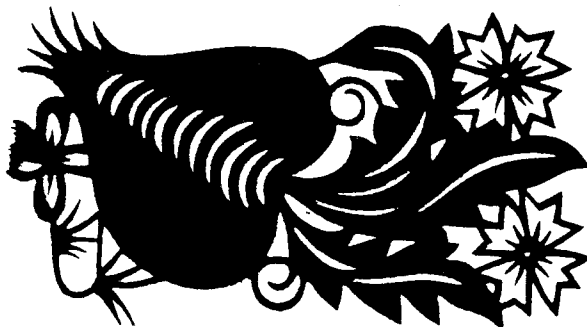
短期可望出现
多方构筑防线

下周初段将探明箱底支撑

謹



類



帶

GROUPEMENT INTERACADEMIQUE IV

Sujet comprend 5 pages

Durée : 3 h

Examen : CERTIFICAT D'APTITUDE PROFESSIONNELLE

Echelle :

N° anonymat :

Spécialité : Métiers de l'enseigne et de la signalétique

Coefficient : 4

Epreuve E.P.3 : Communication technique.

5025521

Session 2002

Page : 5 / 5