

# CONNAITRE SON METIER ET SON ENVIRONNEMENT PROFESSIONNEL

Documents d'aide à l'entretien.

SUJET INTERACADEMIQUE	EXAMEN :CAP	SESSION 2002	sujet 5
Spécialité : FLEURISTE		Epreuve : EP2- VENTE/CONSEIL	
Temps alloué : 40 MN	Coefficient 5	document : 1/11	

CIRCUIT DE DISTRIBUTION

PRODUCTEUR  
DE  
HOLLANDE

PRODUCTEUR  
REGION  
PARISIENNE

PRODUCTEUR  
ARGENTINE



MIN  
DE  
ROUEN

MIN  
DE  
CAEN

MIN  
D'ANGERS

GROSSISTE  
DE  
BELGIQUE

MIN  
DE  
RUNGIS

GROSSISTE  
DE  
PONT-AUDEMER



MAGASIN  
ART FLORAL



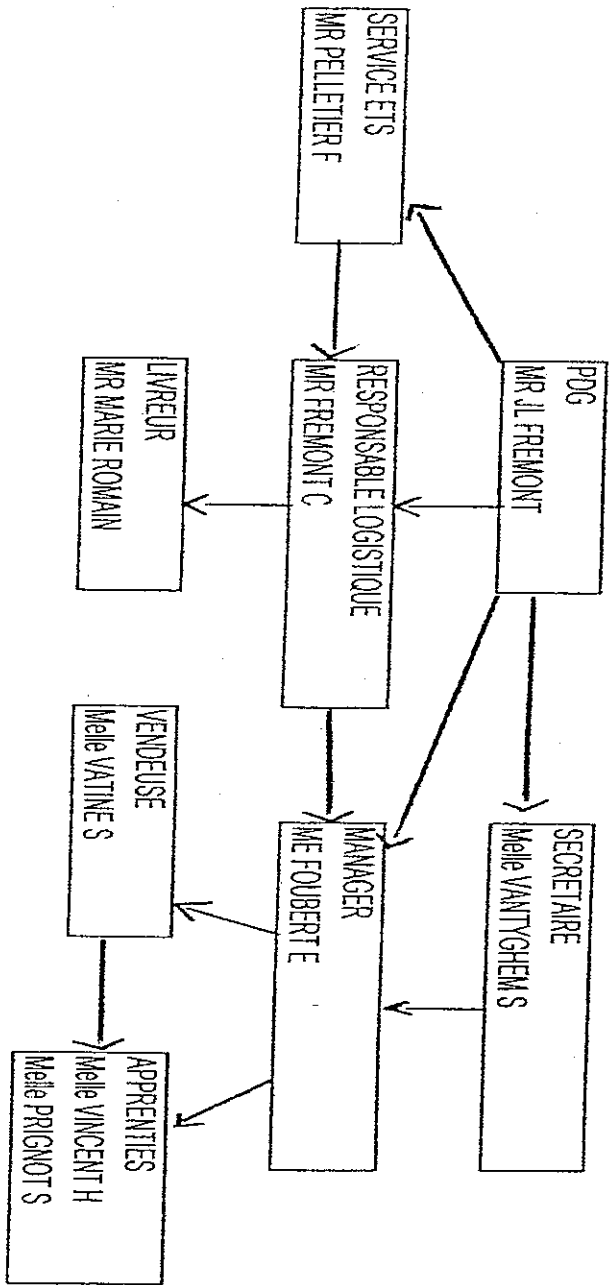
CLIENTS  
PARTICULIERS

CLIENTS  
ENTREPRISES

SUJET INTERACADEMIQUE	EXAMEN :CAP	SESSION 2002	sujet 5
Spécialité : FLEURISTE		Epreuve : EP2- VENTE/CONSEIL	
Temps alloué : 40 MN	Coefficient 5	document : 2/11	

ORGANIGRAME DE L'ENTREPRISE : BOULEVARD DES FLEURS

ORGANIGRAME



BOULEVARD DES FLEURS

SUJET INTERACADEMIQUE	EXAMEN : CAP	SESSION 2002	sujet 5
Spécialité : FLEURISTE		Epreuve : EP2- VENTE/CONSEIL	
Temps alloué : 40 MN	Coefficient 5	document : 3/11	

## CARTE DE FIDÉLITÉ

		10%

Au 6<sup>ème</sup> achat remise de 10% sur la totalité  
de la carte.  
(sauf transmissions florales).

# Le Marché aux Fleurs

Toutes créations florales  
Mariage - Deuil

Livraison à domicile

1, rue Jean Jaurès - 27000 EVREUX  
Tél. 02 32 62 30 43



# Le Marché aux Fleurs

30 Frs  
REMISE

CHEQUE CADEAU

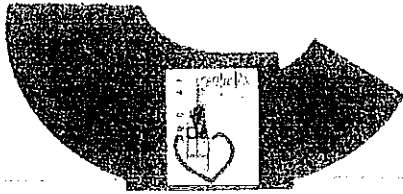
A l'ordre de

Remise à déduire sur tout achat à partir de 150€

Fait à Evreux

Hors transmissions florales et cartes de fidélité

SUJET INTERACADEMIQUE	EXAMEN :CAP	SESSION 2002	sujet 5
Spécialité : FLEURISTE		Epreuve : EP2- VENTE/CONSEIL	
Temps alloué : 40 MN	Coefficient 5	document : 4/11	



SHOP'HEURE se suspend au rétroviseur intérieur de votre automobile.

Ce ticket de stationnement est réservé à Evreux. Ne pouvant être vendu, il vous est offert par votre commerçant adhérent à l'UCJAL, en remerciement de votre fidélité.

Grattez correctement le jour, l'heure et les minutes de votre arrivée. Placez le ticket en évidence, vous disposez maintenant gratuitement d'une heure de shopping.

En cas de cases mal découvertes le ticket sera considéré comme nul.

N° 2932

Ne pas frotter sur la voie publique

SHOP'HEURE

JOUR	LU	MA	ME	JE	VE	SA
DATE	1	2	3	4	5	6
	8	9	10	11	12	13
	15	16	17	18	19	20
	22	23	24	25	26	27
	29	30	31			
MOIS	JV	FV	MS	AV	MI	JN
	IT	AT	SE	OC	NO	DE
HEURES	9	10		0	5	10
	11	14	MINUTES	55	Valable	20
	15	16		50	1H	25
	17	18		45	40	35
				40	35	30

EVREUX

Réalisé avec le concours de Jean-Louis Debré, maire d'Evreux et de l'équipe municipale



Ville d'Evreux

SUJET INTERACADEMIQUE	EXAMEN : CAP	SESSION 2002	sujet 5
Spécialité : FLEURISTE		Epreuve : EP2- VENTE/CONSEIL	
Temps alloué : 40 MN	Coefficient 5	document : 5/11	



## LE MARCHÉ AUX FLEURS

Gal. commerciale du Parvis  
1 rue Jean Jaurès  
27000 EVREUX

Tél. 02 32 62 30 43

*Transmission florale  
Flora Jet*

## *Le Marché aux Fleurs*

Artisan Fleuriste



LIVRAISON A DOMICILE



38. rue de la Harpe  
27000 EVREUX  
Tél. 02 32 62 30 43

SUJET INTERACADEMIQUE	EXAMEN : CAP	SESSION 2002	sujet 5
Spécialité : FLEURISTE		Epreuve : EP2- VENTE/CONSEIL	
Temps alloué : 40 MN	Coefficient 5	document : 6/11	

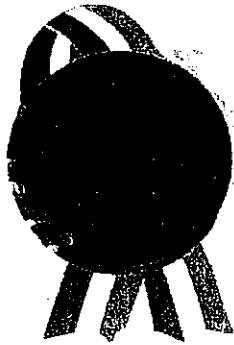


SUJET INTERACADEMIQUE	EXAMEN :CAP	SESSION 2002	sujet 5
Spécialité : FLEURISTE		Epreuve : EP2- VENTE/CONSEIL	
Temps alloué : 40 MN	Coefficient 5	document : 7/11	



SUJET INTERACADEMIQUE	EXAMEN :CAP	SESSION 2002	sujet 5
Spécialité : FLEURISTE		Epreuve : EP2- VENTE/CONSEIL	
Temps alloué : 40 MN	Coefficient 5	document : 8/11	





**Sélection**  
**- Champion -**  
**Fleurs**



SATISFACTION GARANTIE  
jusqu'au

04/01/2002  
7 TULIPES ASSORTIES  
22F96

 **3€50**

DATE LIMITE DE VENTE 28/12/2001

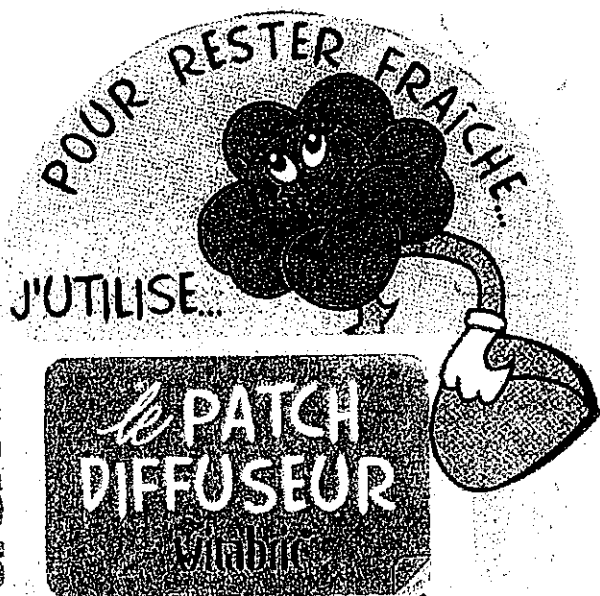


3 270190 804604  
Pour découvrir notre  
Garantie Fraîcheur...

*SOUSVET*

SUJET INTERACADEMIQUE	EXAMEN :CAP	SESSION 2002	sujet 5
Spécialité : FLEURISTE		Epreuve : EP2- VENTE/CONSEIL	
Temps alloué : 40 MN	Coefficient 5	document : 9/11	

**Auchan**



*La fleuriste* DÉCOLLER ICI

En rayon jusqu'au : 28 dec  
10 Tulipes Coul. Chaudes



€ 4,40 28.86 F

SUJET INTERACADEMIQUE	EXAMEN : CAP	SESSION 2002	sujet 5
Spécialité : FLEURISTE		Epreuve : EP2- VENTE/CONSEIL	
Temps alloué : 40 MN	Coefficient 5	document : 10/11	