

# sujet

Ce dossier contient 11 feuilles.

Feuille 1/11: **le sujet, le barème;**

Feuille 2/11: **le schéma de mise en page;**

Feuille 3/11: **le poème “Voyelles”;**

Feuilles 4/11 à 11/11: **les documents “illustration & typographie”**

GROUPEMENT INTERACADEMIQUE IV		
SESSION : 2002	Code : 50 32217	Page : 1/1
EXAMEN : CERTIFICAT D'APTITUDE PROFESSIONNELLE SPECIALITE : ARTS DE LA RELIURE Epreuve : EP1- EXPRESSION ARTISTIQUE ET TECHNIQUE		Durée : 3 h Coefficient : 3

# SUJET

## I - BESOIN

Réaliser une maquette de la première de couverture d'un livre de poèmes d'Arthur RIMBAUD, composée de 5 voyelles, 5 couleurs, 5 illustrations.

## Ressources

Vous disposez:

- d'un schéma de "mise en page" en page 2/11;
- du poème "Voyelles" en page 3/11;
- de 8 planches de documents "illustration & typographie" en pages 4/11 à 11/11;
- de papier dessin 160g/m<sup>2</sup>, demi-raisin: gris flanelle, chanvre clair, cachou.
- de deux calques 24 cm x 32 cm;
- de papier brouillon.

## Recommandations

\* Exploitation des documents: - **typographiques**, vous pouvez varier le corps, augmenter les graisses, y incorporer une partie du motif... **Les couleurs**, ne se contenteront pas de remplir la lettre, elles pourront la traverser, jouer en contre-forme etc. **Les illustrations**, pourront-être réinterprétées en totalité, en partie, mais vous essaieriez de garder une unité de style.

\* Le matériel d'exécution et les méthodes artistiques employés seront au choix du candidat, dans la limite de la faisabilité;

\* La maquette proposée devra être réalisable.

## II - FAISABILITÉ

On vous demande de **préparer**, à l'intention du **relieur**, le **mode opératoire** qui lui permettra de **réaliser** votre projet.

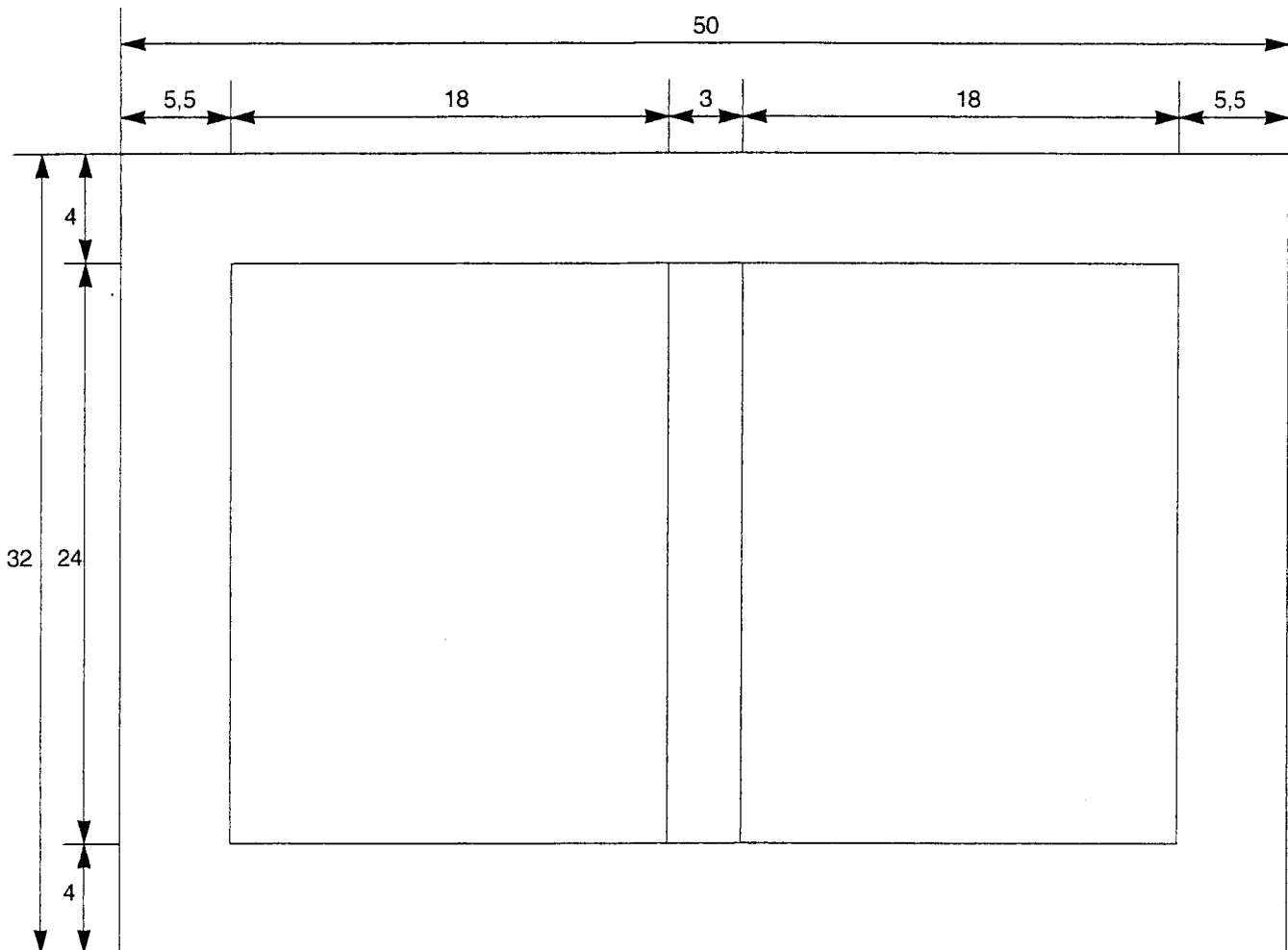
## BARÈME INDICATIF

<b>I / BESOIN: - Composition:</b> on tiendra compte du parti pris affirmé; ex.: horizontale/verticale; variations d'angles; rayonnantes...	/ 5 points
- <b>Originalité:</b> de l'association lettres, couleurs, motifs...	/ 5 points
- <b>Qualité:</b> de l'exécution...	/ 5 points
<b>II / FAISABILITÉ: - Pertinence</b> de la proposition par rapport aux techniques professionnelles...	/ 5 points
<b>Total:</b>	<b>/ 20 points</b>

## GROUPEMENT INTERACADEMIQUE IV

SESSION : 2002	Code : 50 32217	Page : 1/11
EXAMEN : CERTIFICAT D'APTITUDE PROFESSIONNELLE SPECIALITE : ARTS DE LA RELIURE Epreuve : EP1- EXPRESSION ARTISTIQUE ET TECHNIQUE		Durée : 3 h Coefficient : 3

# SCHÉMA DE MISE EN PAGE



**Schéma de mise page de la maquette du livre  
demandée sur la feuille d'exécution.**  
*Les dimensions sont exprimées en centimètre.*

GROUPEMENT INTERACADEMIQUE IV		
SESSION : 2002	Code : 50 32217	Page : 2/11
EXAMEN : CERTIFICAT D'APTITUDE PROFESSIONNELLE SPECIALITE : ARTS DE LA RELIURE Epreuve : EP1- EXPRESSION ARTISTIQUE ET TECHNIQUE		Durée : 3 h Coefficient : 3

# Voyelles

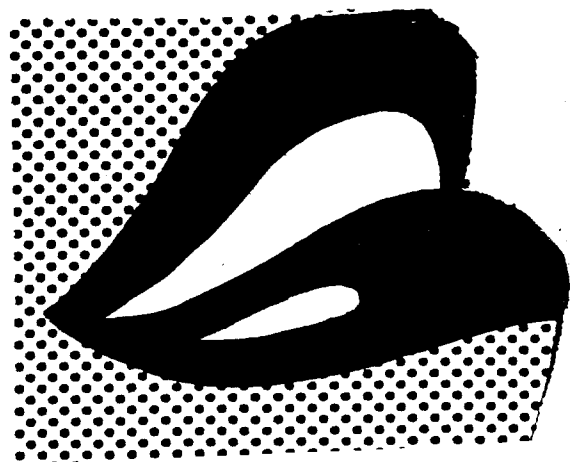
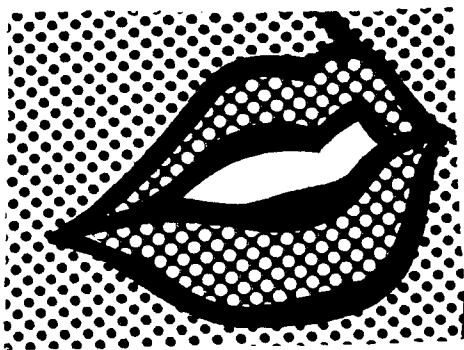
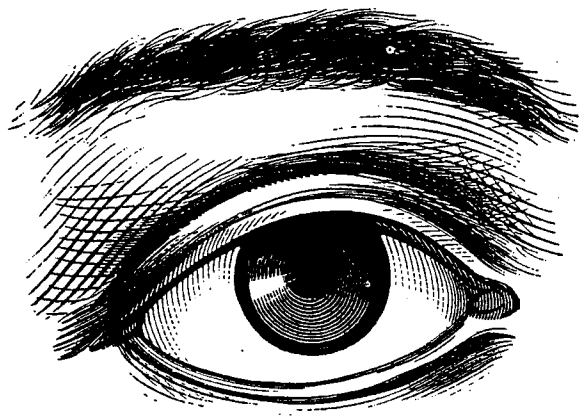
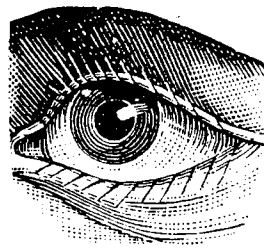
A noir, E blanc, I rouge, U vert, O bleu : voyelles,  
Je dirai quelque jour vos naissances latentes :  
A, noir corset velu des mouches éclatantes  
Qui bombinent autour des puanteurs cruelles,

Golfes d'ombre ; E, candeurs des vapeurs et des tentes,  
Lances des glaciers fiers, rois blancs, frissons d'ombelles ;  
I, pourpres, sang craché, rire des lèvres belles  
Dans la colère ou les ivresses pénitentes ;

U, cycles, vibrations divins des mers virides,  
Paix des pâtis semés d'animaux, paix des rides  
Que l'alchimie imprime aux grands fronts studieux ;

O, suprême Clairon plein des strideurs étranges,  
Silences traversés des Mondes et des Anges :  
- O l'Oméga, rayon violet de Ses Yeux !

GROUPEMENT INTERACADEMIQUE IV		
SESSION : 2002	Code : 50 32217	Page : 3/11
EXAMEN : CERTIFICAT D'APTITUDE PROFESSIONNELLE SPECIALITE : ARTS DE LA RELIURE Epreuve : EP1- EXPRESSION ARTISTIQUE ET TECHNIQUE		Durée : 3 h Coefficient : 3



**GROUPEMENT INTERACADEMIQUE IV**

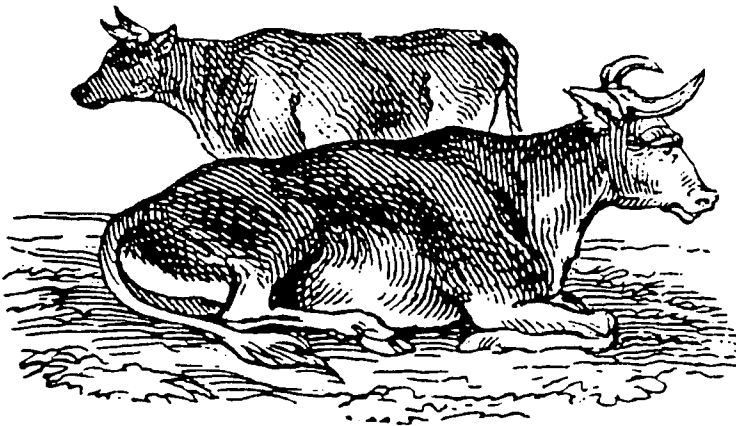
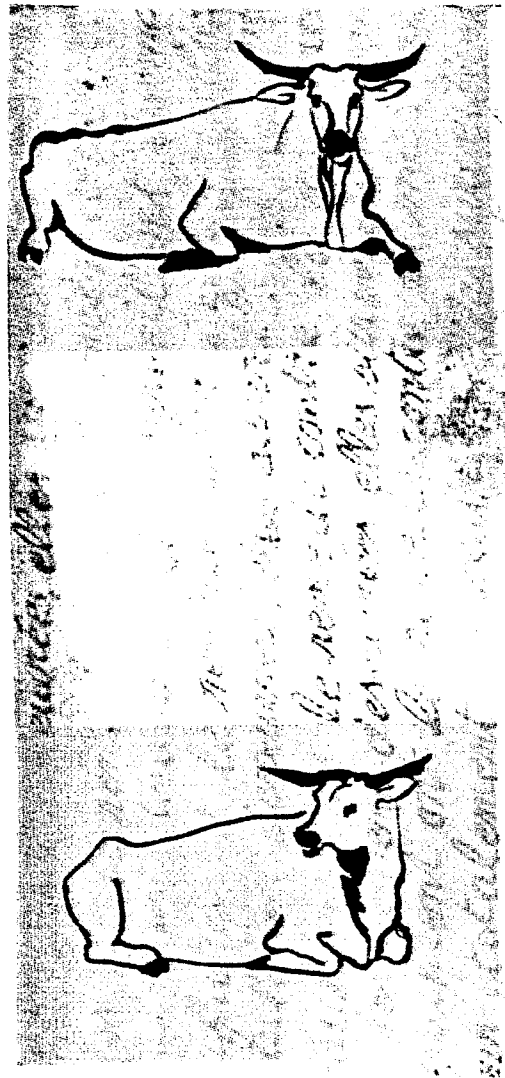
SESSION : 2002

Code : 50 32217

Page : 4/11

EXAMEN : CERTIFICAT D'APTITUDE PROFESSIONNELLE  
SPECIALITE : ARTS DE LA RELIURE  
Epreuve : EP1- EXPRESSION ARTISTIQUE ET TECHNIQUE

Durée : 3 h  
Coefficient : 3



**GROUPEMENT INTERACADEMIQUE IV**

**SESSION : 2002**

**Code : 50 32217**

**Page : 5/11**

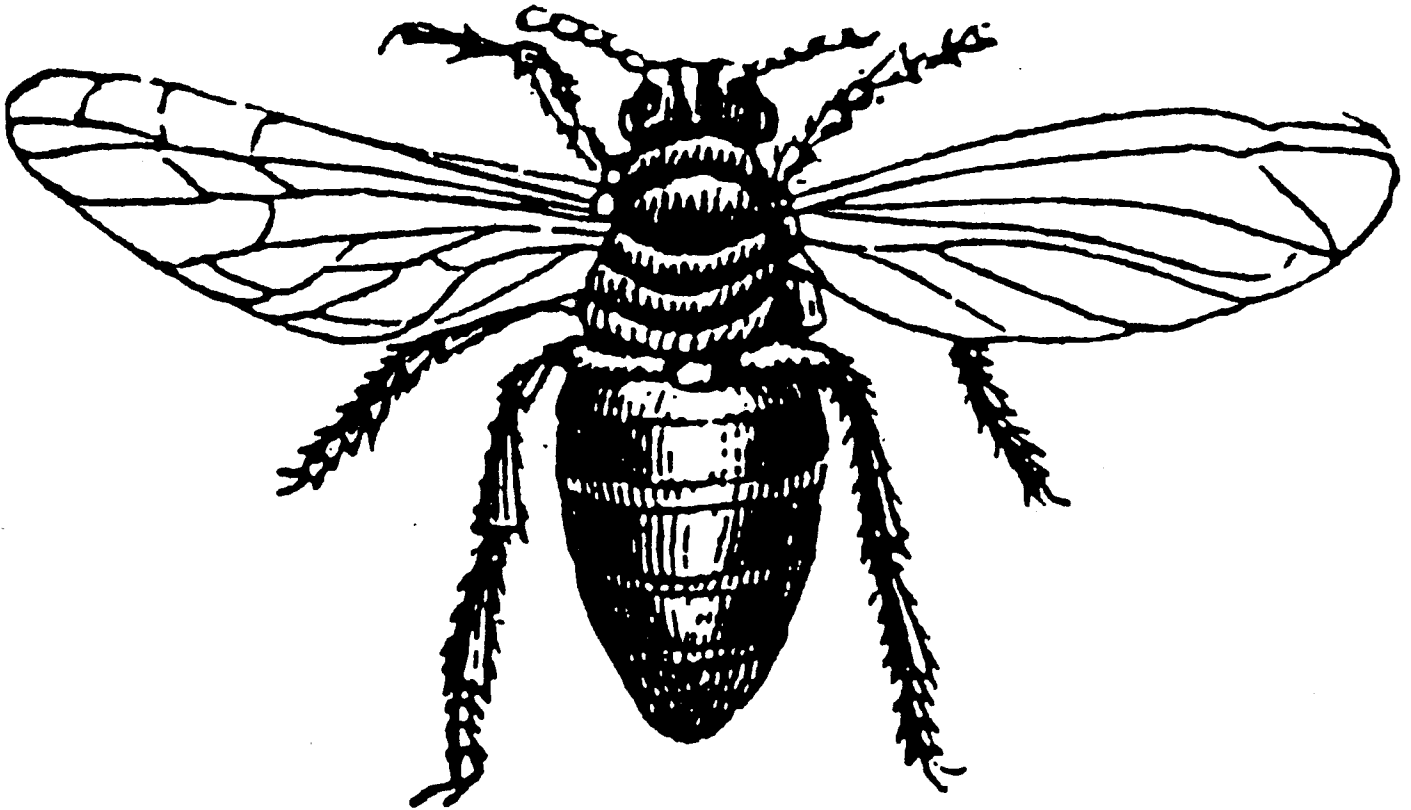
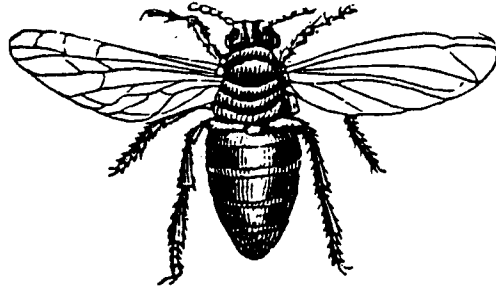
**EXAMEN : CERTIFICAT D'APTITUDE PROFESSIONNELLE**

**SPECIALITE : ARTS DE LA RELIURE**

**Epreuve : EP1- EXPRESSION ARTISTIQUE ET TECHNIQUE**

**Durée : 3 h**

**Coefficient : 3**



**GROUPEMENT INTERACADEMIQUE IV**

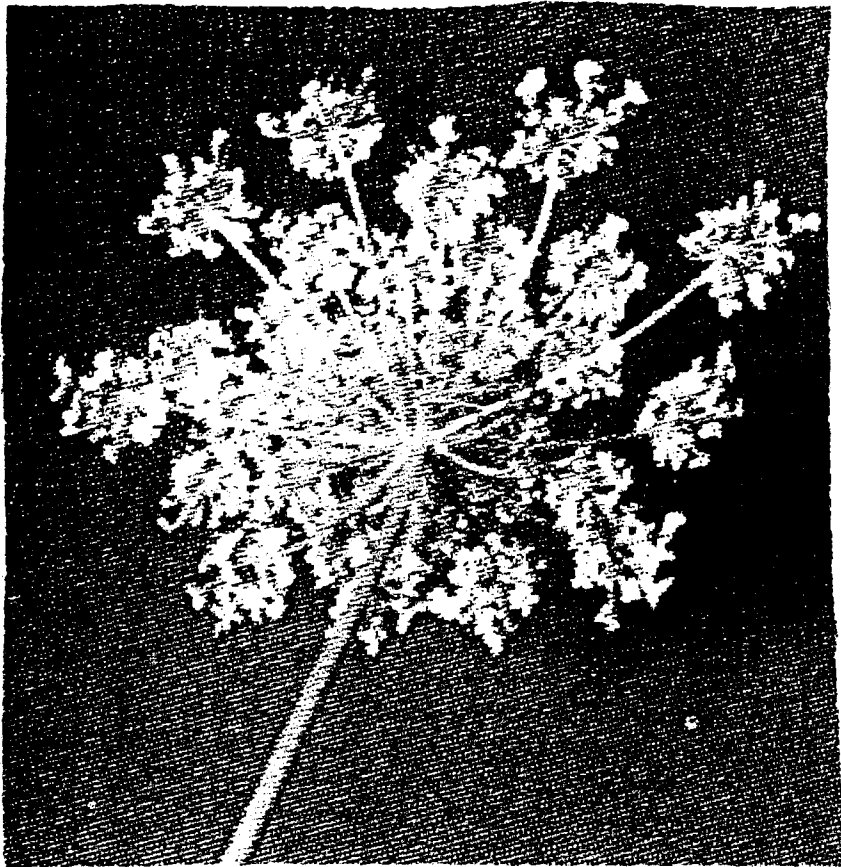
**SESSION : 2002**

**Code : 50 32217**

**Page : 6/11**

**EXAMEN : CERTIFICAT D'APTITUDE PROFESSIONNELLE  
SPECIALITE : ARTS DE LA RELIURE  
Epreuve : EP1- EXPRESSION ARTISTIQUE ET TECHNIQUE**

**Durée : 3 h  
Coefficient : 3**



Ombelle.



GRUPEMENT INTERACADEMIQUE IV

SESSION : 2002

Code : 50 32217

Page : 7/11

EXAMEN : CERTIFICAT D'APTITUDE PROFESSIONNELLE  
SPECIALITE : ARTS DE LA RELIURE  
Epreuve : EP1- EXPRESSION ARTISTIQUE ET TECHNIQUE

Durée : 3 h  
Coefficient : 3



A E I U O

a e i u o

A E I U O

a e i u o

A E I U O

a e i u o

GROUPEMENT INTERACADEMIQUE IV

SESSION : 2002

Code : 50 32217

Page : 8/11

EXAMEN : CERTIFICAT D'APTITUDE PROFESSIONNELLE  
SPECIALITE : ARTS DE LA RELIURE  
Epreuve : EP1- EXPRESSION ARTISTIQUE ET TECHNIQUE

Durée : 3 h  
Coefficient : 3

**A E I U O**

**A E I U O**

**A E I U O**

**a e i u o**

**a e i u o**

**a e i u o**

GRUPEMENT INTERACADEMIQUE IV

SESSION : 2002

Code : 50 32217

Page : 9/11

EXAMEN : CERTIFICAT D'APTITUDE PROFESSIONNELLE  
SPECIALITE : ARTS DE LA RELIURE  
Epreuve : EP1- EXPRESSION ARTISTIQUE ET TECHNIQUE

Durée : 3 h  
Coefficient : 3

**A E I U O**

**A E I U O**

**A E I U O**

**a e i u o**

**a e i u o**

**a e i u o**

**GRUPEMENT INTERACADEMIQUE IV**

SESSION : 2002

Code : 50 32217

Page : 10/11

EXAMEN : CERTIFICAT D'APTITUDE PROFESSIONNELLE  
SPECIALITE : ARTS DE LA RELIURE  
Epreuve : EP1- EXPRESSION ARTISTIQUE ET TECHNIQUE

Durée : 3 h  
Coefficient : 3

**A E I U O**

**a e i u o**

**A E I U O**

**a e i u o**

**A E I U O**

**a e i u o**

<b>GROUPEMENT INTERACADEMIQUE IV</b>		
<b>SESSION : 2002</b>	<b>Code : 50 32217</b>	<b>Page : 11/11</b>
<b>EXAMEN : CERTIFICAT D'APTITUDE PROFESSIONNELLE</b>		<b>Durée : 3 h</b>
<b>SPECIALITE : ARTS DE LA RELIURE</b>		<b>Coefficient : 3</b>
<b>Epreuve : EP1- EXPRESSION ARTISTIQUE ET TECHNIQUE</b>		