

EP3 2^{ème} partie : HISTOIRE DE L'ART ET DE LA PHOTOGRAPHIE

Voici deux images qui semblent proches et différentes à la fois.
On vous demande de compléter le tableau du folio 2/4 en vous appuyant sur vos connaissances artistiques et techniques afin de mettre en évidence les similitudes et les différences de ces 2 documents.

Attention, vous devez utiliser un vocabulaire professionnel.

La famine de W. BISCHOF
Photographie Inde 1951

La Madone de RAPHAEL
Peinture 1505



C.A.P.

Spécialité : Photographie

Code Spécialité : 5032309

Durée :
1 H 30

Session
2002

Épreuve : EP3 2^{ème} partie Histoire de l'art et de la photographie

N° Sujet : 02-43

Coefficient:

Folio
1/4

TABLEAU D'ANALYSE COMPARATIVE

	La famine	La Madone
IDENTIFICATION		
Nature du document		
Thème		
TECHNIQUE UTILISEE		
Cadrage		
Angle de vue		
Nature et origine de la lumière		
COMPOSITION		
Sujet traité		
Attitude / expression		
Direction du regard		
Position des mains		
Environnement		
Décors		
Accessoires		
ÉVOCATION		
Symbolique dégagée		
SYNTHÈSE DE VOTRE ANALYSE		
Exprimez ici vos impressions et vos réactions :		

Voici la reproduction d'une photographie noir et blanc sur plaque de cuivre argentée.

1- Comment s'appelle ce procédé photographique ?

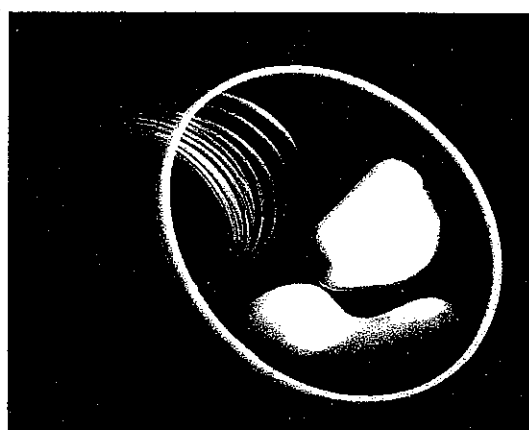
2- Citez deux inconvénients de ce procédé :



Samuel Houston, Portrait américain, 1850.

3- Par quel procédé László Moholy-nagy obtient-il cette photographie ?

4- Comment s'appelle ce procédé photographique ?

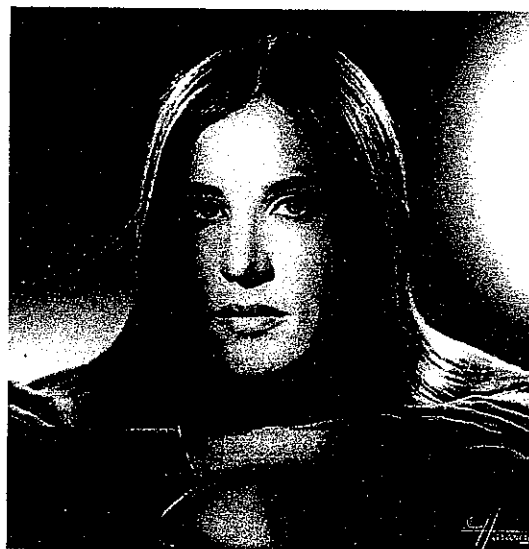


László Moholy-Nagy, sans titre, 1939.

Voici la reproduction d'une photographie réalisée par le Studio Harcourt.

5- De quelle catégorie photographique fait-elle partie ?

6- Citez deux caractéristiques qui permettent d'identifier cette prise de vue au Studio Harcourt :

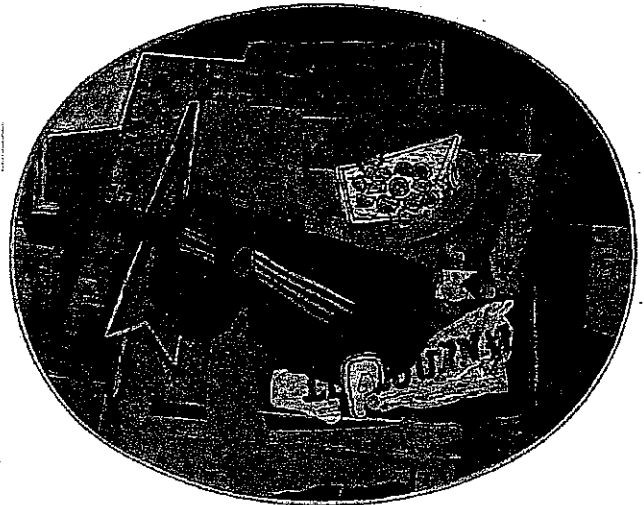


Studio Harcourt, Mathilde Seigner, 1990.

Voici la reproduction d'une peinture de Georges Braque mettant en scène une nature morte.

7- A quel mouvement artistique est rattachée cette œuvre ?

8- Citez deux caractéristiques qui permettent de l'identifier à ce mouvement artistique :



Georges Braque, nature morte à la guitare, Huile sur bois, 1920.

9- Quelle est la technique utilisée par Andy Warhol ?



Andy Warhol, Marilyn Monroe, 100x120 cm.

10- A quel mouvement artistique appartiennent ces deux oeuvres ?



Roy Lichtenstein, Whaam !, 1963.