

COLLECTIVITE DE JEUNES ENFANTS

SUJET N° 1

Vous êtes agent de service dans une école maternelle :

- Préciser le rôle de l'ETC pendant la distribution des repas.
- Citer les règles d'hygiène et de sécurité à respecter au moment de la distribution des repas.

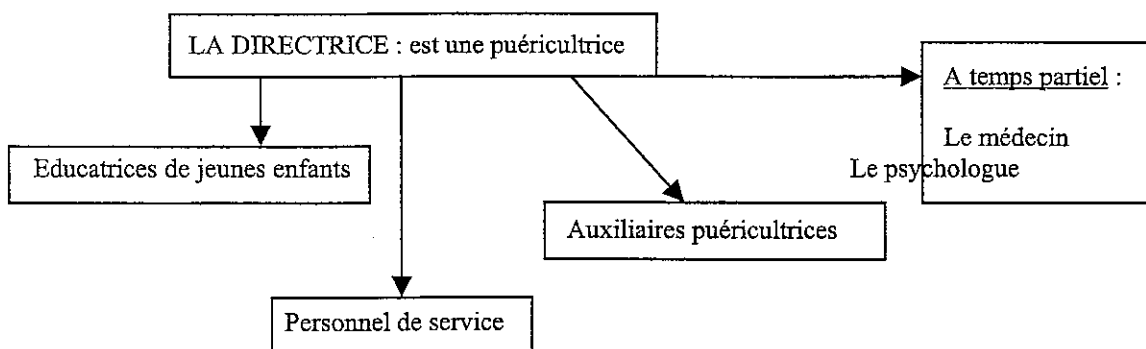
SUJET N° 2

- Indiquer la fonction d'une école maternelle.
- Préciser les tâches de l'employé technique de collectivité dans cette structure.
- A quels besoins de l'enfant ces tâches répondent-elles ?

SUJET N° 3

- Citer les modes de garde collectifs pour les enfants de 3 mois à 3 ans.
- Préciser les conditions d'admission dans une crèche collective.
- A l'aide de l'organigramme ci-dessous, préciser le rôle de chacun et situer l'E.T.C.

organigramme du personnel d'une crèche collective



CAP EMPLOYE TECHNIQUE DE COLLECTIVITES	Code 50 33 405	SESSION 2002
EPREUVE : C.M.MT	Durée totale : 0H20 + 0H20	Coef. : 3
		Page : 1/9

SUJET N° 4

- Citer les conditions d'admission des enfants en école maternelle.
- Citer le personnel employé et préciser la fonction de chacun.

SUJET N° 5

- Citer les besoins des enfants de 3 mois à 3 ans.
- Préciser les fonctions de l'E.T.C en crèche collective.
- Indiquer les compétences requises pour occuper cet emploi.

SUJET N° 6

Vous travaillez dans une école maternelle.

- Donner l'âge des usagers et les conditions d'admission.
- Nommer les différentes sections.
- A l'occasion de la fête de fin d'année, les institutrices vous demandent de les aider.
Citer les tâches de l'Employé Technique de Collectivité dans la préparation de cette fête.

CAP EMPLOYE TECHNIQUE DE COLLECTIVITES	Code 50 33 405	SESSION 2002
EPREUVE : C.M.MT	Durée totale : 0H20 + 0H20	Coef. : 3
		Page : 2/9

COLLECTIVITE POUR PERSONNES AGEES

SUJET N° 7

- Citer les besoins d'une personne âgée en maison de retraite.
- Préciser comment l'ETC, dans une maison de retraite, peut répondre à ses besoins.

SUJET N°8

- Quels sont les services qui peuvent être proposés à une personne âgée dans un foyer résidence.
- Quelles sont les attributions de l'ETC (= rôle) dans ce type d'établissement.

SUJET N° 9

- Citer les collectivités d'accueil pour personnes âgées (3 minimum)
- Pour l'une d'entre elles, préciser les conditions d'accueil et les prestations offertes.

SUJET N° 10

- Citer des équipements (minimum 5) assurant la sécurité et le confort des personnes âgées en maison de retraite.
- Justifier.

CAP EMPLOYE TECHNIQUE DE COLLECTIVITES	Code 50 33 405	SESSION 2002
EPREUVE : C.M.MT	Durée totale : 0H20 + 0H20	Coef. : 3
		Page : 3/9

SUJET N° 11

- Citer les personnels employés dans une maison de retraite.
- Indiquer le rôle de chacun.

SUJET N° 12

Vous êtes chargée de procéder à l'entretien du linge dans une maison de retraite en remplacement de la responsable qui est malade.

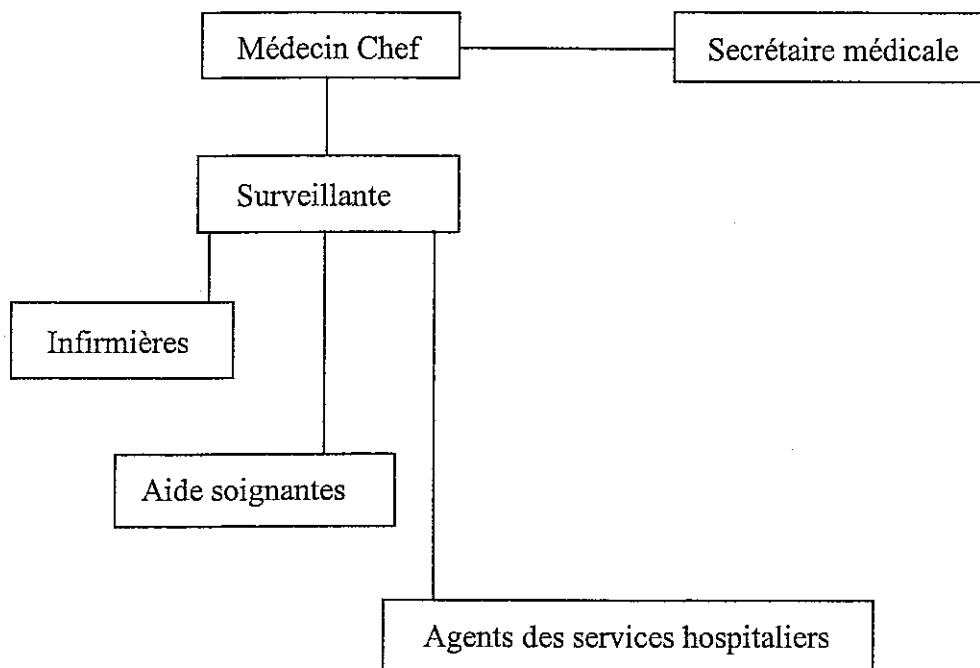
- Nommer la personne qui s'occupe de l'entretien du linge.
- Indiquer les fonctions possibles de l'ETC.
- Indiquer les différentes catégories de linge que vous allez rencontrer.
- Lister l'équipement minimum d'une buanderie.

CAP EMPLOYE TECHNIQUE DE COLLECTIVITES	Code 50 33 405	SESSION 2002
EPREUVE : C.M.MT	Durée totale : 0H20 + 0H20	Coef. : 3
		Page : 4/9

MILIEU HOSPITALIER

SUJET N° 13

- A partir de l'organigramme d'une unité de soins :



- Nommer la personne qui dirige une unité de soins.
- Situer l'E.T.C. sur cet organigramme.
- Indiquer les fonctions de l'E.T.C. dans une unité de soins.

SUJET N° 14

- Décrire le circuit du linge en milieu hospitalier.
- Citer les précautions à prendre pour prévenir les contaminations.

CAP EMPLOYE TECHNIQUE DE COLLECTIVITES	Code 50 33 405	SESSION 2002
EPREUVE : C.M.MT	Durée totale : 0H20 + 0H20	Coef. : 3
		Page : 5/9

SUJET N° 15

Pour la distribution du petit déjeuner dans une unité de soins, préciser :

- le matériel nécessaire pour assurer le service des boissons, la préparation des plateaux.

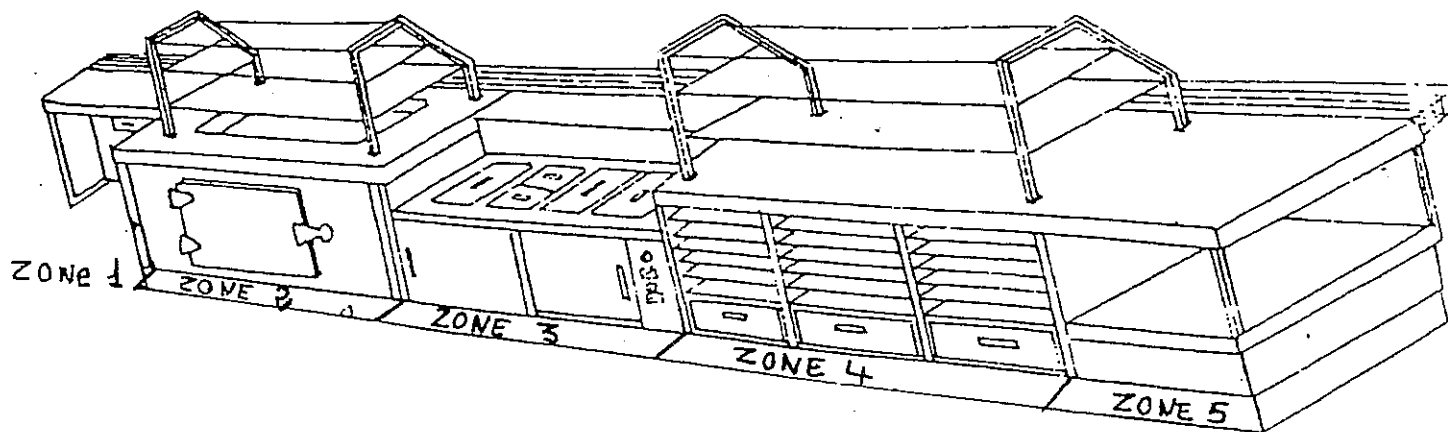
SUJET N° 16

- Citer les différents locaux d'une unité de soins.
- Décrire les équipements rencontrés dans l'office d'une unité de soins.

CAP EMPLOYE TECHNIQUE DE COLLECTIVITES	Code 50 33 405	SESSION 2002
EPREUVE : C.M.MT	Durée totale : 0H20 + 0H20	Coef. : 3
		Page : 6/9

CUISINE DE COLLECTIVITE

SUJET N° 17



- A l'aide du document ci-dessus, indiquer la disposition des produits sur une banque libre service linéaire.
- Préciser les températures à respecter pour chacune des zones. Justifier.

SUJET N° 18

- Indiquer les différentes étapes du traitement des fabrications culinaires dans le cadre de la liaison froide.
- Préciser les températures et les temps à respecter.
- Indiquer les matériels utilisés.

SUJET N° 19

- Préciser les activités de l'E.T.C. dans une banque libre service (self service).
- Citer les matériaux qui composent la banque de distribution. Justifier ce choix.

CAP EMPLOYE TECHNIQUE DE COLLECTIVITES	Code 50 33 405	SESSION 2002
EPREUVE : C.M.MT	Durée totale : 0H20 + 0H20	Coef. : 3
		Page : 7/9

SUJET N° 20

- Citer les différentes zones de stockage des denrées alimentaires en cuisine de collectivité.
- Préciser les matériels utilisés et les températures réglementaires permettant d'assurer la conservation de ces produits.

SUJET N° 21

- Indiquer le principe de la marche en avant des denrées alimentaires depuis la réception jusqu'à la distribution.
- Préciser les conséquences d'un circuit mal respecté.

SUJET N° 22

- Expliquer le principe de la liaison chaude.
- Préciser les températures à respecter.
- Citer les équipements nécessaires à la distribution des repas en liaison chaude.

SUJET N° 23

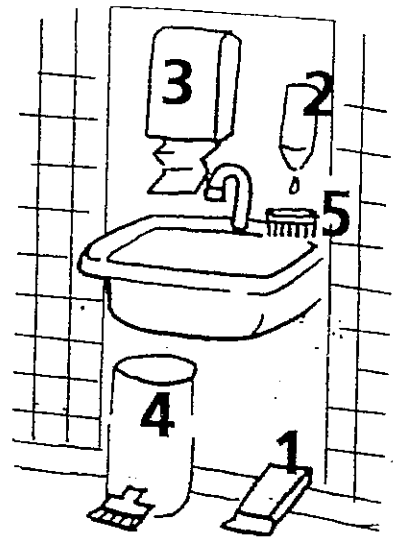
- Enoncer les tâches qui sont confiées à l'employé technique de collectivité dans une cuisine collective.
- Citer les risques d'accidents encourus par l'agent en restauration collective.
- Indiquer quelques moyens de prévention.

CAP EMPLOYE TECHNIQUE DE COLLECTIVITES	Code 50 33 405	SESSION 2002
EPREUVE : C.M.MT	Durée totale : 0H20 + 0H20	Coef. : 3
		Page : 8/9

SUJET N° 24

Le poste de lavage des mains.

- Observer le schéma ci-contre.
Nommer les différents éléments qui composent un poste de lavage des mains réglementaire.
- Nommer le produit placé dans l'élément n°2.
- Citer et décrire les opérations successives à respecter lors d'un lavage des mains ?



SUJET N° 25

- Citer les différents éléments de la tenue professionnelle visible sur l'illustration.



- Citer 2 situations de travail où l'ETC porte cette tenue.
- Expliquer le rôle de l'un des éléments de cette tenue.

CAP EMPLOYE TECHNIQUE DE COLLECTIVITES	Code 50 33 405	SESSION 2002
EPREUVE : C.M.MT	Durée totale : 0H20 + 0H20	Coef. : 3
		Page : 9/9

Connaissance des milieux et des méthodes de travail

FICHE DE PREPARATION

Afin de présenter le stage choisi par le jury, vous pouvez utiliser le plan ci-dessous.

Durée : 0h20 de préparation
0h20 d'interrogation
Coef.: 3

1. CONNAISSANCE DES MILIEUX

Collectivité : définition (fonction)

Usagers besoins
âge

Connaissance du personnel de la collectivité étudiée (fonction – rôle)

Situation de l'E.T.C. dans cette collectivité

2. ORGANISATION DU TRAVAIL

Horaire

Emploi / temps

Service

Réglementation

METHODES DE TRAVAIL SPECIFIQUES

Organisation

Matériel – produits

Locaux

CAP EMPLOYE TECHNIQUE DE COLLECTIVITES	Code 50 33 405	SESSION 2002
EPREUVE : C.M.MT. Fiche de préparation	Durée totale : 0H20 + 0H20	Coef. : 3
		Page : 1/1