

I BIOLOGIE GENERALE ET APPLIQUEE

40 points

I.1.a. Une hormone est une substance chimique élaborée par une glande endocrine (1 pt) et qui, par voie sanguine (1 pt), exerce une activité spécifique (1 pt) sur certains organes appelés organes cibles : ou sur des cellules dispersées dans l'organisme (cellules cibles) . (1 pt) /4 pts

I.1.b. Hypophyse : Prolactine, Hormone de Croissance ou GH, Stimulines

Thyroïde : T3, T4

Pancréas : Insuline, Glucagon,

Glandes surrénales : Androgènes, Adrénaline

Ovaires : Oestrogène, Progestérone,

...

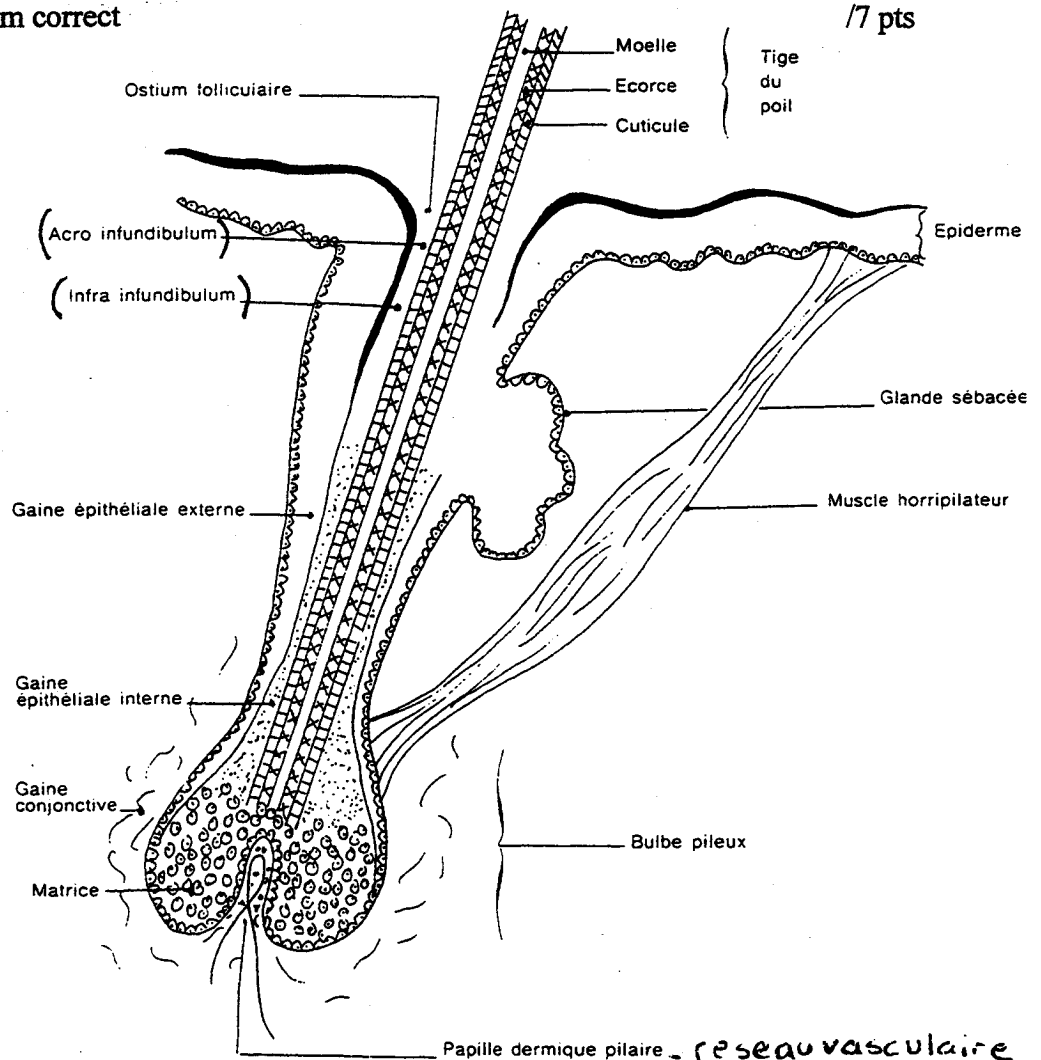
0.5 pt par glande nommée : /2 pts

0.5 pt par produit de sécrétion : /1 pt

I.2.a. Titre : Coupe Longitudinale (0.5 pt) du follicule pilo-sébacé (0.5 pt)
+ 0.5 pt par nom correct

/1 pt

/7 pts



Groupement inter académique II	Session	2002	Code	2-0402
Examen et spécialité				
CAP ESTHÉTIQUE-COSMÉTIQUE				
Intitulé de l'épreuve				
EP1- SCIENCES APPLIQUÉES				
Type	Facultatif : date et heure	Durée	Coefficient	N° de page / total
CORRIGÉ		2H	4	C 1/4

I.2.b. (9 points)

PHASE DE POUSSE 1 pt par phase	DUREE 0,5 pt par durée	CARACTERISTIQUES 1,5 pt par caractéristique
1- Anagène	3 ans en moyenne	phase de croissance, mitoses fréquentes, bulbe volumineux, le poil pousse sans arrêt
2- Catagène	3 semaines	arrêt de la kératogenèse
3- Télogène	3 mois	élimination du poil mort, naissance d'un nouveau poil.

I.3.a. 1- Plexus sous-dermique (1 pt)

2- Artérioles (1 pt)

3- Plexus sous-papillaire (1 pt)

4- Anses capillaires (1 pt)

5- Jonction dermo-épidermique (1pt)

TITRE : vascularisation cutanée ou vascularisation de la peau (1 pt)

/ 6 pts

I.3.b. - 1 pt : Thermorégulation du corps

- 1 pt : Drainage des déchets, CO₂

- 1 pt : Apport de nutriments, O₂

- 1 pt : Défense de l'organisme

/ 4 pts

I.3.c. 1 pt par anomalie citée + 1 pt pour sa description

/6 pts

Erythrose : rougeur permanente du visage

Télangiectasies : stries très fines, rouges ou bleutées dessinant à la surface de la peau des traînées parallèles ou des étoiles ou des arborisations.

Couperose : télangiectasies + érythrose

Angiome plan : macule plane rouge

Angiome tubéreux : protubérance de couleur rouge

...

Examen et spécialité	Rappel codage
CAP ESTHÉTIQUE-COSMÉTIQUE	2-0402
Intitulé de l'épreuve	N° de page
EP1-SCIENCES APPLIQUÉES	C 2/4

II. TECHNOLOGIE DES PRODUITS ET DES APPAREILS.

/25 pts

II.1. Titre : Pulvérisateur tiède type Lucas Championnière (1 pt)

- 1- éjecteur horizontal
- 2- éjecteur vertical
- 3- capte goutte
- 4- goutte de condensation
- 5- tige plongeuse, tube plongeur, godet
- 6- repose godet, pince maintien godet
- 7- godet de solution, solution
- 8- interrupteur marche-arrêt lumineux
- 9- cordon secteur
- 10- niveau d'eau
- 11- poignée amovible
- 12- chaudière
- 13- soupape de sécurité
- 14- bouchon

0.5 pt par réponse

/8 pts

- II.2.a. - ne pas épiler si la peau est irritée, lésée
- réaliser une touche d'essai
- aseptiser avant épilation
- aseptiser après épilation
- appliquer un produit adoucissant apaisant après épilation
- ...

1 pt par réponse

/3pts

II.2.b. Enoncer le mode d'action de la cire recyclable

Un produit qui après fusion contrôlée enrobe le poil et permet son arrachage après refroidissement.

/2,5 pts

- II.2.c. colophane : adhérence 1 pt
Azulène : calme l'irritation 1 pt
Extrait de bleuet : adoucissant 1 pt
Pigment : modifier la couleur 1 pt
Cire : plastifiant 1 pt
Huile : diminue le point de fusion résine-cire 1 pt

/6 pts

- II.3.a. Touche d'essai 24 heures auparavant
Respecter le temps d'application préconisé par le fabricant
Rincer abondamment à l'eau tiède
Eviter d'appliquer sur une peau irritée
Ne pas s'exposer au soleil avant et après l'épilation...
1 pt par bonne réponse

/4 pts

- II.3.b. Substance kératolytique, acide thyolactique, acide thyoglycolique ou ses dérivés
/1,5 pt

Examen et spécialité	Rappel codage
CAP ESTHÉTIQUE-COSMÉTIQUE	2-0402
Intitulé de l'épreuve	N° de page
EPI-SCIENCES APPLIQUÉES	C3/4

III. CONNAISSANCE DES MILIEUX DE TRAVAIL

15 points

III.1. Vous désirez étendre votre activité et installer une cabine de manucurie.

Compléter le tableau ci-dessous en indiquant les dispositions que vous prendrez concernant l'aménagement de la cabine et du poste de travail pour un confort et une ergonomie maximum.

/ 6 points

LES AMENAGEMENTS	DESCRIPTION
LES ECLAIRAGES	<ul style="list-style-type: none">- Eclairage général d'ambiance avec lumière diffuse ou naturelle- Eclairage localisé, orientable du poste, lampe trois intensités, fixée sur la table 2 points
L'AERATION	<ul style="list-style-type: none">- Ventilation mécanique contrôlée ou extracteur ou/et aération naturelle pour permettre l'évacuation des substances toxiques et entêtantes et des poussières de façonnage 1 point
MOBILIER CLIENTE	<ul style="list-style-type: none">- Fauteuil ou siège confortable avec accoudoirs, tête, dossier inclinable, repose-pieds, réglable en hauteur... 1 point
MOBILIERS ESTHETICIENNE	<ul style="list-style-type: none">- Siège pivotant, avec roulettes, réglable en hauteur, cale rein réglable en profondeur et en hauteur, repose-pied...- Table de manucurie : avec roulettes, préformée pour le bol à manucurie, avec tiroirs 2 points

III.2. Lister huit instruments indispensables à l'aménagement de ce poste de travail.

(0,5 point par réponse) 4 pts

Couppelles, bol manucurie, pierre ponce, polissoirs, pinceaux masque, pinceaux façonnage, lime, bâtonnets de buis, pied de biche, pince à envie, coupe-ongles...

III.3. Laver et désinfecter les mains de l'esthéticienne

Changer le linge entre chaque cliente

Nettoyer, désinfecter et stériliser les instruments

Ne pas effectuer de soins sur les mains d'une cliente qui présente des lésions suspectes sur la peau ou les ongles

Ne pas tremper directement le bâtonnet dans le flacon d'eau émoulliente et autres produits

Changer de lime régulièrement

Prélever les produits avec une spatule...

1 pt par règle exacte

/5 pts

Examen et spécialité	Rappel codage
CAP ESTHÉTIQUE-COSMÉTIQUE	2-0402
Intitulé de l'épreuve	N° de page
EP1-SCIENCES APPLIQUÉES	C 4/4