

**Valérie, 20 ans, vient d'obtenir son C.A.P de vendeuse. Elle travaille depuis le 17 septembre 2001 dans un grand magasin de 48 employés. Sa période d'essai est de 2 mois.
Elle souhaite emménager avec Frédéric, son ami.**

***A partir de cette situation et de vos connaissances, répondre directement sur le sujet.
(1 point sera enlevé pour le non respect des consignes)***

- 1/ Valérie a signé son contrat de travail le 17 septembre 2001 pour une durée de 18 mois. (1,5 pts)**
- 1-1 Nommer, en toutes lettres, le type de contrat signé par Valérie. (1 pt)**
C'est un contrat de travail à durée déterminée.
- 1-2 Citer un autre type de contrat. (0,5pt)**
- **Contrat à durée indéterminée**
 - **Contrat à temps partiel**
 - **Contrat intérimaire**
 - **Contrat saisonnier**
- 2/ Le 2 novembre 2001, Valérie souhaite rompre son contrat. (1 pt)**
- 2-1 Indiquer si elle peut le faire. (0,5pt)**
OUI
- 2-2 Justifier la réponse. (0,5pt)**
Elle est encore dans la période d'essai.
- 3/ Indiquer l'organisme qui sera chargé de régler le conflit entre Valérie et son employeur si celui-ci s'oppose à la rupture du contrat. (1 pt)**
C'est le Conseil des prud'hommes. 1pt

CORRIGE

Groupement inter académique II		Session 2002	
Examen et spécialité : C.A.P. - Secteur B - Jeudi 13 JUIN 2002			
Intitulé de l'épreuve : VIE SOCIALE ET PROFESSIONNELLE			
Durée :	1 H	Coefficient :	1
		N° de page/total :	1/5

4/ Indiquer si, dans l'entreprise où travaille Valérie, les organismes suivants peuvent exister :

(mettre une croix dans la case correspondante)

(2 pts)

4 x 0,5pt

ORGANISME	OUI	NON
Syndicat		X
Délégué du personnel	X	
Comité d'entreprise		X
C.H.S.C.T		X

5/ Virginie et Frédéric cherchent un appartement.

(2,5 pts)

5-1 Citer 2 moyens pour les aider dans leur recherche.

- agence immobilière
- petites annonces
- office HLM
- mairie
- notaire, association, site internet ...

2 x 0,5pt

5-2 Définir les termes suivants :

0,5pt /réponse
complète

* le bail :

C'est un contrat écrit de location signé par le locataire et le propriétaire.

* le dépôt de garantie :

Somme versée par le locataire au propriétaire à l'entrée dans le logement et restituée au départ si l'état des lieux le permet.

* l'état des lieux :

Constat de l'état du logement (murs, sol, équipements ...) effectué à l'entrée et à la sortie conjointement par le propriétaire et le locataire.

CORRIGE

6/ Valérie vient de recevoir sa 1^{ère} facture d'eau.

(3,5 pts)

Extrait de facture d'eau

Détail de votre facture		volume en m3	Prix unitaire HT en euros	Distributeur montant HT en euros	Autres organismes montant HT en euros	Taux de TVA	Sous-total HT en euros
Distribution de l'eau				9,17		5.50%	
Abonnement (part distributeur)							
Abonnement (part syndicale)					8,38	5,50%	
Consommation (part distributeur)		88	0,82	72,16		5,50%	
Consommation (part syndicale)		88	0,53		46,64	5,50%	
Préservation des ressources en eau (Agence de l'Eau)		88	0,04		3,52	5,50%	
sous-total HT				81,33	58,54		139,87
Organismes publics							
Aide au développement des réseaux ruraux (FNDAE)		88	0.02		1,88	5.50%	
sous-total HT							1,88
sous-total HT par bénéficiaire				81,33	60,42		141,75
détail de la TVA				détail du montant à payer			
montant HT	taux TVA	montant TVA	total HT	total TVA	montant TTC	solde antérieur	net à payer
141,75 €	5,50%	7,80 €	141,75€	7,80 €	149,55 €	0€	149,55 €

Le règlement du service est disponible à votre agence. Il ne sera pas appliqué d'escompte. TVA acquittée sur les débits.

Tout retard de paiement expose à des pénalités de retard au moins égales à une fois et demie le taux d'intérêt légal, avec un minimum de perception de 7,62€

6-1 Après avoir examiné cette facture, indiquer :

- le montant net à payer (en €) :
- le montant H.T (en €):
- le volume d'eau consommé (en m³) :

* 149,55 €

* 141,75 €

* 88 m³

3 x 0,5pt

6-2 Citer 2 modes de paiement possibles pour régler une facture d'eau :

- chèque
- prélèvement automatique
- TIP
- espèces (règlement à l'organisme ou à la poste)

2 x 0,5pt

CORRIGE

V.S.P. : C.A.P. - Secteur B - Jeudi 13 JUIN 2002

Rappel codage : 3/5

6-3 Proposer 2 solutions pour économiser l'eau, chez soi.

- ne pas laisser couler l'eau inutilement
- réparer les fuites (ex chasse d'eau)
- ne pas utiliser le lave-linge ... à moitié vide
- choisir des appareils et équipements économes en eau
- ...

2 x 0,5pt

7/ La pollution de l'eau. (1,5 pt)

7-1 Relever dans le texte ci-contre l'origine de chaque type de pollution suivante :

- pollution domestique :
rejet des eaux usées en dehors des collecteurs

2 x 0,5 pt

- pollution agricole :
eaux de ruissellement

L'origine de quelques pollutions

La **pollution domestique** provient du rejet des eaux usées en dehors des collecteurs destinés à les amener aux stations d'épuration. Les eaux usées se composent des eaux de cuisine riches en débris organiques et en graisses, des eaux de salles de bains qui contiennent des matières minérales et des savons, des eaux vannes que sont les eaux des toilettes.

La **pollution agricole** provient des eaux de ruissellement qui entraînent des engrais, des pesticides et des excréments d'animaux.

Des **pollutions accidentelles** peuvent aussi se produire lors de transports routiers, ferroviaires ou maritimes.

Source : « V.S.P. » NATHAN TECHNIQUE

7-2 Donner un exemple d'agent de pollution accidentelle de l'eau.

- pétrole
- produit chimique : acide, ammoniac ...
- pesticide, engrais ...
- tout produit dangereux transporté

0,5pt

8/ Valérie et Frédéric ne souhaitent pas avoir d'enfant dans l'immédiat. De plus, conscients des risques, ils se protègent des M.S.T.

(7 pts)

8-1 Citer 2 méthodes de contraception.

2 x 0,5 pt

- pilule
- stérilet
- préservatif masculin ou féminin
- spermicide
- diaphragme

CORRIGE

V.S.P. : C.A.P. - Secteur B - Jeudi 13 JUIN 2002

Rappel codage : 4/5

8-2 Développer le sigle M.S.T :

Maladie Sexuellement Transmissible

1 pt

8-3 Citer 2 exemples de M.S.T :

2 x 0,5 pt

- syphilis
- blennorrhagie
- herpès
- mycose
- trichomonas
- Hépatites
- SIDA
- chlamydia ...

8-4 Proposer un titre pour le schéma ci-dessous.

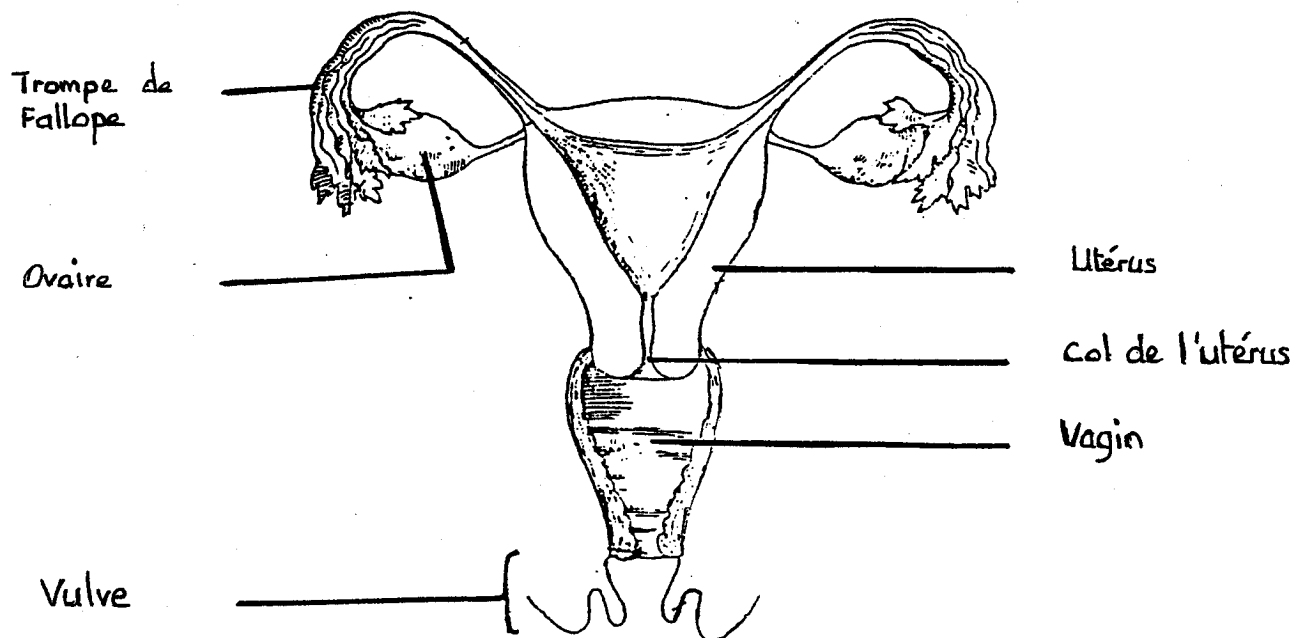
L'appareil génital féminin

1 pt

8-5 Compléter le schéma à l'aide des termes proposés dans la liste suivante :

Ovaire - Vulve - Col de l'utérus - Vagin - Trompe de Fallope - Utérus

6 x 0,5pt



CORRIGE