

**EPREUVE D'EDUCATION ESTHETIQUE  
ET ARTS APPLIQUES**

**DECOR D'UN TAPIS DE SOURIS.**

*A l'occasion des fêtes de fin d'année, un pâtissier spécialisé en produits typiquement Espagnols, désire offrir à ses clients un tapis de souris.*

**TRAVAIL DEMANDE :**

Dans la forme prétracée page 3/3, et en vous aidant des documents page 2/3 représentant deux œuvres du peintre Espagnol JOAN MIRO, il vous est demandé :

- De concevoir et réaliser le décor d'un tapis de souris en vous inspirant des œuvres de JOAN MIRO sans les copier.
- Utiliser pour les couleurs, la gamme colorée de l'artiste.

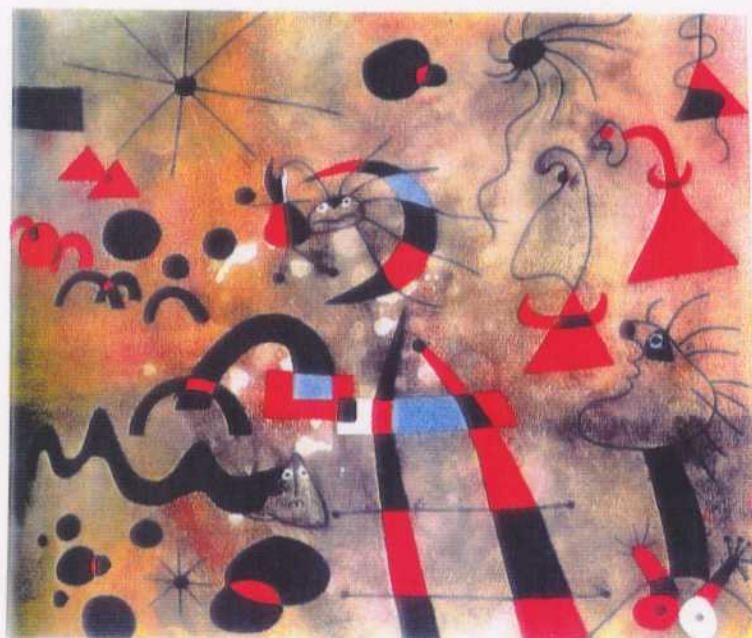
**TECHNIQUE DE REALISATION :**

Crayons de couleur et / ou feutres.

**CRITERE D'EVALUATION :**

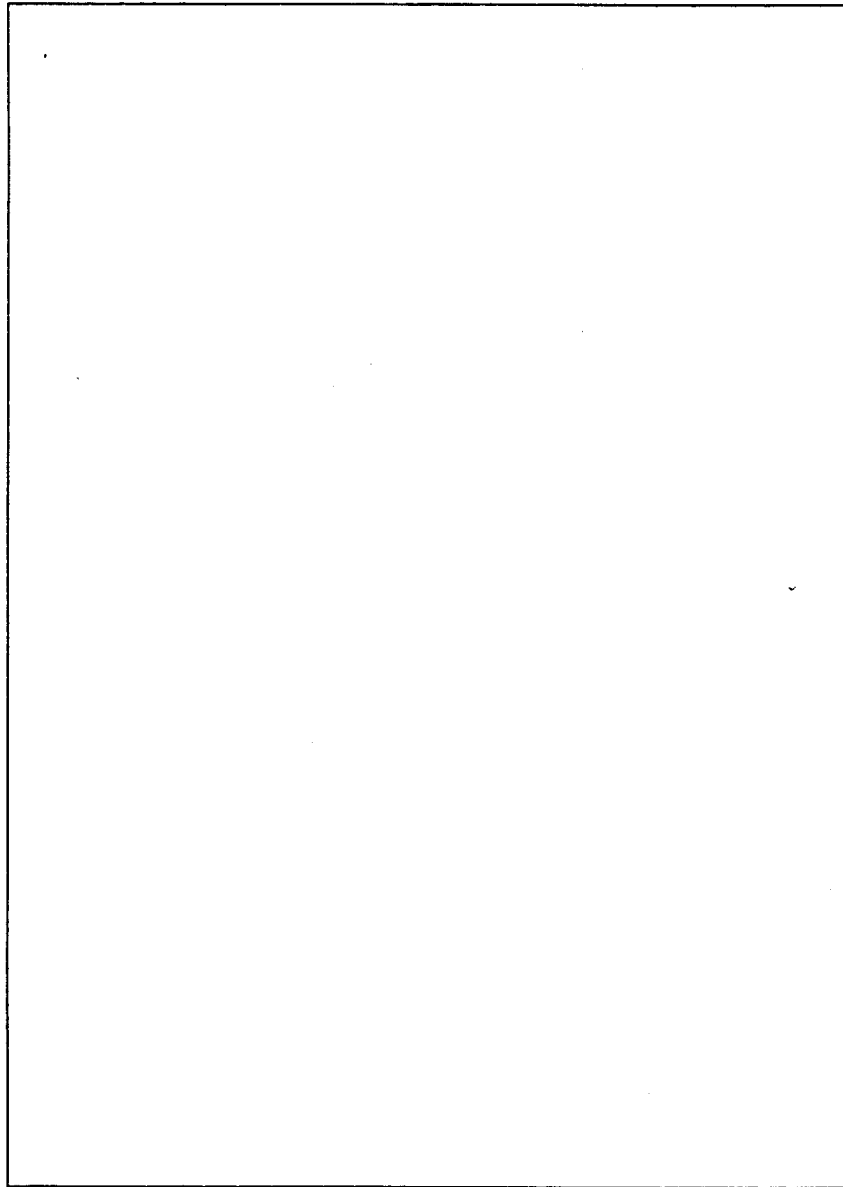
- Respect de la composition et de la gamme colorée /6
- Exploitation du document /4
- Qualité d'exécution /10

<b>Groupement Académique II</b>	<b>BEP / CAP</b>	<b>SESSION 2002</b>
BEP / CAP Alimentation option pâtissier, glacier, chocolatier, confiseur		
Epreuve EP1 : Dessin		
<i>SUJET</i>	Durée : 1 h 00	Page 1/3



Sources : *MIRO* – Ed : *TASHEN*  
Auteur : *Walter ERBEN*

BEP / CAP Alimentation option pâtissier, glacier, chocolatier, confiseur	<i>SUJET</i>
Epreuve EPI : Dessin	Page 2/3



BEP / CAP Alimentation option pâtissier, glacier, chocolatier, confiseur	<i>SUJET</i>
Epreuve EP1 : Dessin	Page 3/3