

# BEP EQUIPEMENTS TECHNIQUES ENERGIES

## CAP INSTALLATIONS SANITAIRES DOMINANTE SANITAIRE

### SESSION 2002

#### EP1 - B

#### REALISATION ET TECHNOLOGIE

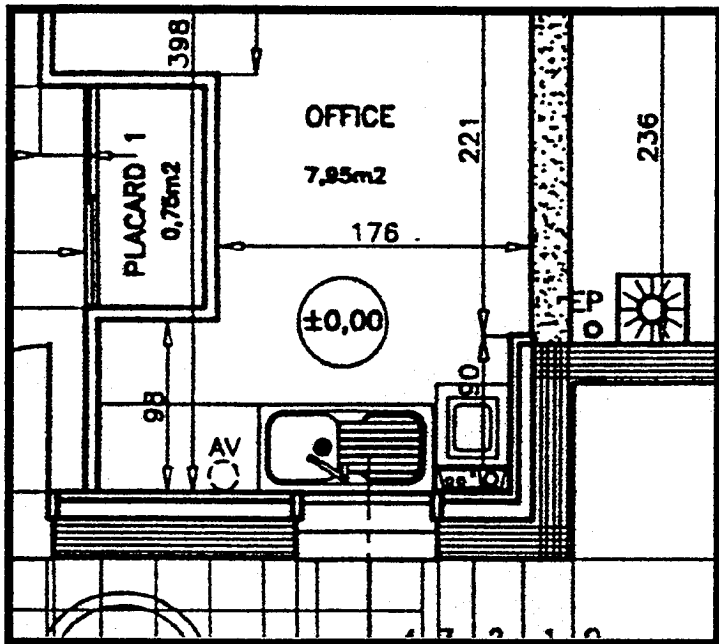
#### Documents remis au candidat

#### Barème

Contexte	1/4	Respect des cotes	20 points
Travail à réaliser	2/4	Présentation - Propreté	15 points
Renseignements techniques	3/4	Etanchéité	10 points
Liste des fournitures	4/4	Travail du PVC	5 points
		Travail du cuivre	
		Cintrage	10 points
		Chapeaux de gendarme	20 points
		Piquages	15 points
		<b>Total</b>	<b>100 points</b>

Groupement inter académique II		Session 2002	Code	
Examen et spécialité BEP Equipements Techniques Energies / CAP Installations Sanitaires - dominante SANITAIRE				
Intitulé de l'épreuve EP1 - B - Epreuve pratique				
Type <b>SUJET</b>	Facultatif : date et heure	Durée : <b>16 heures</b>	Coefficient : <b>5</b>	N° de page <b>0 / 4</b>

# CONTEXTE



"Domaine de la Harelle"

Lot n°2

Office du rez de chaussée

## Compétences visées:

C3.02-Installer un matériel

C3-04- Réaliser - Assurer un service

## Vous devez:

- Réaliser l'alimentation et l'évacuation des appareils de l'office ( évier et machine à laver )
- Fixer l'ensemble.
- Réaliser un ensemble étanche
- Respecter le temps imparti .

## Vous disposez:

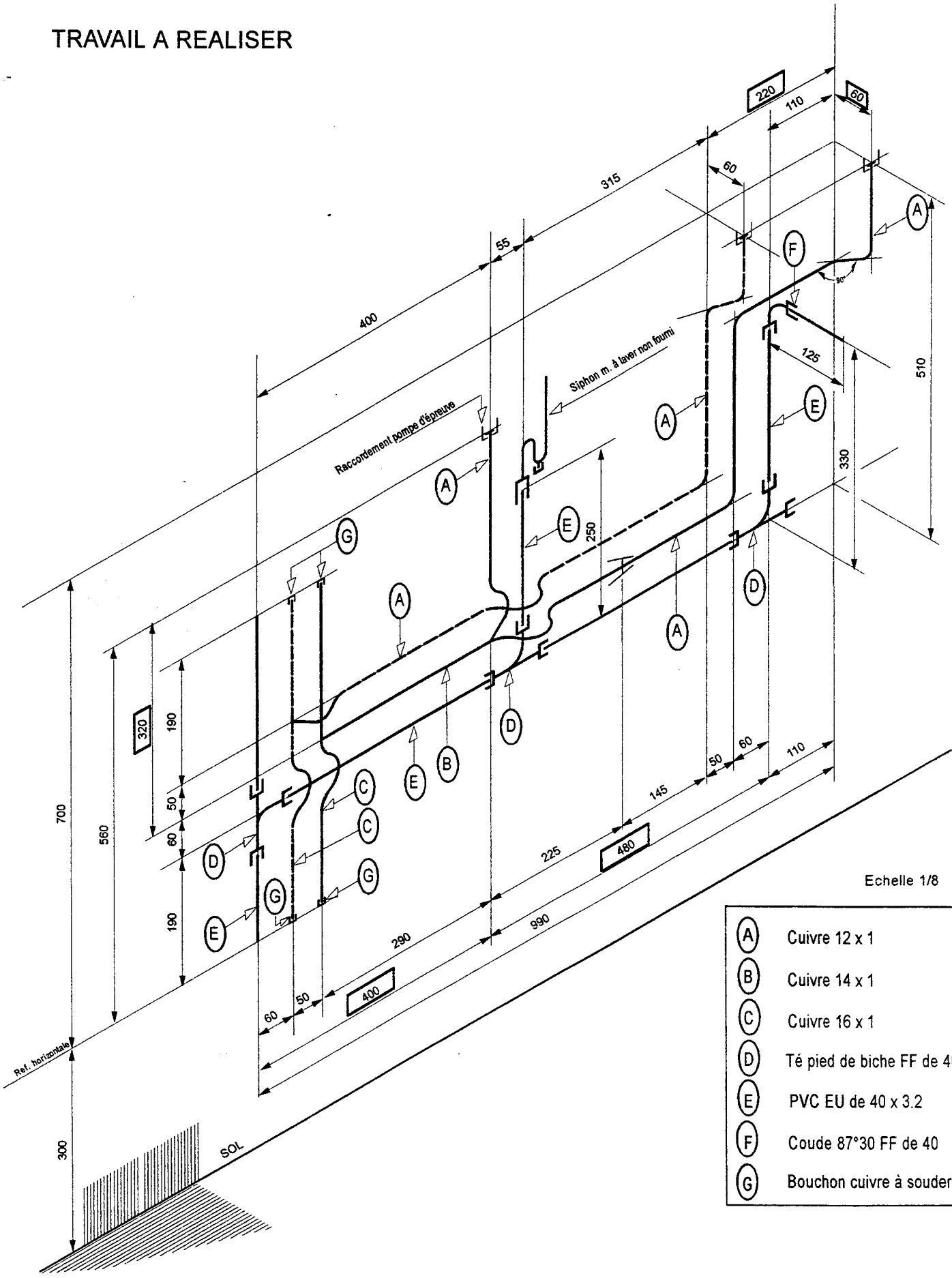
- D'un plan détaillé du travail à réaliser
- D'un support .
- De la matière d'oeuvre ( tube, soudure, colliers....)
- D'un délai de réalisation (16h).
- Des informations

## Critères d'évaluation:

- Que l'aspect et la fonction soient conformes aux exigences
- Que les fonctions solidité et étanchéité soient assurées
- Que le travail réalisé respecte les règles de l'art.

BEP-ETE		CAP-IS dominante IS	
Durée	16 heures	Session 2002	EP1-B
			1/4

# TRAVAIL A REALISER



Echelle 1/8

- (A) Cuivre 12 x 1
- (B) Cuivre 14 x 1
- (C) Cuivre 16 x 1
- (D) Té pied de biche FF de 40
- (E) PVC EU de 40 x 3.2
- (F) Coude 87°30 FF de 40
- (G) Bouchon cuivre à souder

## BEP-ETE CAP-IS dominante IS

Durée  
16 heures

Session 2002

EP1-B

2/4

## Renseignements techniques

Les techniques de réalisation des cintrages et des piquages ..... à l'initiative des candidats.  
La disposition des colliers .....

Toutes les soudures sur cuivre seront réalisées à la brasure cuivre/phosphore

Les raccords en PVC seront collés

La pente de l'évacuation sera de 3cm/m

Les cotes sont données en mm, celles qui sont encadrées seront vérifiées (tolérance + ou - 2mm).

### Essais

Les essais d'étanchéité seront réalisés pendant l'épreuve (maxi. 2).

En vue de la mise sous pression, tous les orifices seront bouchonnés. La pompe d'épreuve sera raccordée sur l'alimentation de la machine à laver.

Pour tester simultanément les deux réseaux, on mettra en communication avec un flexible les tuyauteries EF et EC d'alimentation de l'évier.

## NOTATION

Respect des cotes ..... 20pts

Présentation et propreté..... 15pts

Etanchéité..... 10pts

Travail du PVC..... 5pts

### Travail du cuivre

Cintrages..... 10pts

Chapeaux de gendarme..... 20pts

Piquages..... 15pts

Soudures..... 5pts

---

100pts

BEP-ETE CAP-IS dominante IS

Duree  
16 heures

Session 2002

EP1-B

3/4

