

B.E.P
CONSTRUCTION TOPOGRAPHIE

Dominante Construction

EP1

Analyse du dossier.
Technologie.

**PROPOSITION DE
CORRIGE**

Les candidats ont droit à la documentation personnelle

N° DU CANDIDAT :

La totalité des documents est à rendre dans l'ordre folioté ci-dessous

Pièces contenues dans ce dossier	Folio
Page de garde	1 / 8
Analyse du dossier	DR1 2 / 8
Technologie	DR2 3 / 8
Technologie	DR3 4 / 8
Technologie	DR4 5 / 8
Technologie	DR5 6 / 8
Technologie	DR6 7 / 8
Fiche technique	FT1 8 / 8

B.E.P	Spécialité : B.E.P CONSTRUCTION TOPOGRAHIQUE	Durée :	Session :
	Dominante construction	Code Spécialité : 5123102	4 h00 2002
Epreuve :	EP1 : Activités professionnelles Analyse du dossier - technologie	Coefficient :	Folio
	N° Sujet : 02 - 2097	3	1/8

B.E.P
CONSTRUCTION TOPOGRAPHIE

Dominante Construction

EP1

Analyse du dossier.

Technologie.

**PROPOSITION DE
CORRIGE**

Les candidats ont droit à la documentation personnelle

N° DU CANDIDAT :

La totalité des documents est à rendre dans l'ordre folioté ci-dessous

Pièces contenues dans ce dossier	Folio
Page de garde	1 / 8
Analyse du dossier	DR1 2 / 8
Technologie	DR2 3 / 8
Technologie	DR3 4 / 8
Technologie	DR4 5 / 8
Technologie	DR5 6 / 8
Technologie	DR6 7 / 8
Fiche technique	FT1 8 / 8

B.E.P	Spécialité : B.E.P CONSTRUCTION TOPOGRAHIQUE Dominante construction	Code Spécialité : 5123102	Durée : 4 h00	Session : 2002
Epreuve :	EP1 : Activités professionnelles Analyse du dossier - technologie	N° Sujet : 02 - 2097	Coefficient : 3	Folio 1/8

Compétences	On vous donne	On vous demande	On exige	Réponses	Note
C 11 Collecter des données	Dossier de plans	Donner l'orientation des baies de la grande salle (cotées 2,58)	Une réponse précise	Orientation: <i>EST</i>	/0.5pt
C 12 Lire et interpréter des documents	C.C.T.P. DR1	Donner les cotes de niveaux: -Du rez de chaussée -De l'étage	Des réponses précises et normalisées	-R. de CH. $\pm 0,00$ -Etage $+ 3,70$	/0.5pt /0.5pt
C 13 Gérer des informations		Donner l'épaisseur de la dalle B.A. du plancher haut du rez de chaussée	Une réponse précise	$e = 20 \text{ cm.}$	/0.5pt
C 22 Organiser son travail		Donner la correspondance des éléments repérés, A, B, C, D, E Ex: A=3	Un chiffre correspondant à une lettre	B = 1 D = 2 C = 4 E = 5	/2pt
		Donner pour la baie fenêtre de la salle polyvalente N°3 Le type d'ouvrant La hauteur d'allège La H.N.B.	Des réponses précises	Type d'ouvrant: <i>à sillon - battent</i> H.d'allège = <i>70 cm.</i> H.N.B. = <i>2,45 - 0,70 = 1,75 m.</i>	/0.5pt /0.5pt /0.5pt
		Compléter sur le croquis ci-contre la nature et les épaisseur des éléments utilisés pour une partie des maçonneries en élévation	Des réponses précises et les bonnes dimensions		
					/4pt
		Donner le type et la nature des cloisons cotées 0,12 et 0,07 au R.de Ch.	Des réponses précises	Cloisons 0,12 = <i>Placostyl 120/48</i> Cloisons 0,07 = <i>carreaux de plâtre</i>	/1pt /1pt
		Que signifient: VH, VB, EU, EV	Des réponses exactes	VH = <i>Ventilation haute</i> VB = <i>Ventilation basse</i> EU = <i>Eau usée</i> EV = <i>Eau Vaine</i>	/0.5pt /0.5pt /0.5pt /0.5pt
		Des blocs portes sont repérés C.F.1H. dans quels locaux donnent-ils accès -Au R.de CH. -"A" l'étage	Des réponses exactes	R. de CH.: <i>Cage d'escalier local poubelles</i> Etage: <i>Cage d'escalier</i>	/0.5pt /0.5pt /0.5pt
		Donner le type des fermes constituant les éléments principaux de la charpente support de la couverture tuile	Réponse exacte	Réponse <i>Fermettes Industrielles</i>	/1pt

PROPOSITION DE CORRIGE

DR 1	N° de sujet: 02-2097	
	BEP	Construction Topographie
	E.P.1 4H	Folio 2 / 8

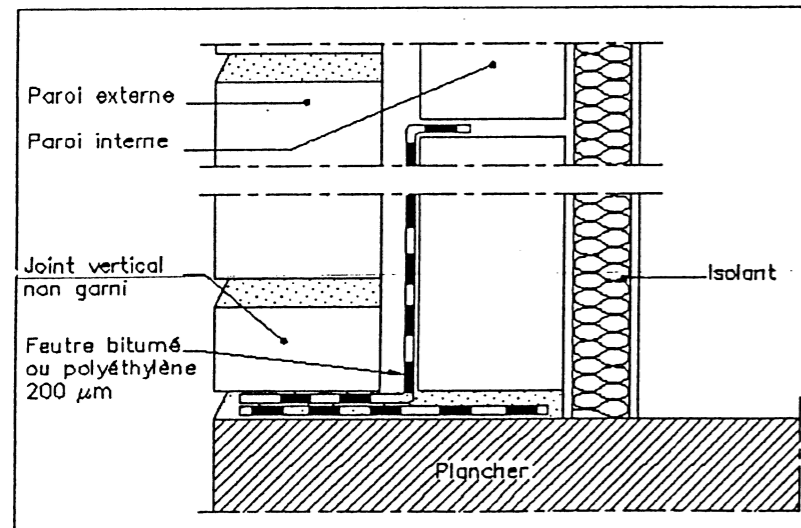
Compétences	On vous donne	On vous demande	On exige	Réponses	Note
C11 Collecter des informations	Dossier de base dont C.C.T.P. "lot G.O" et lot plâtrerie isolation"	Sur le prédessiné D.R.3, de compléter à main levée: Le pied de mur extérieur et une partie de la dalle B.A. sur T.P., en indiquant la terminologie des différents éléments et la cotation utile à la mise en oeuvre.	Bonne position des différents éléments. Terminologie et cotation exactes. Respect des proportions		/4pt
C21 Analyser un système, une solution technique	Documents réponses D.R.2 D.R.3 D.R.4 La fiche technique F.T.1	A l'aide de la fiche technique F.T.1 Compléter, sur le document D.R.4, les cotes minimales à respecter pour les sanitaires situés au R. de Ch; et devant recevoir des Handicapés Physiques	Lecture de la fiche exacte. Bonnes dimensions		/6pt
		Donner la terminologie des éléments repérés: U, V, X, Y, Z	Réponses exactes	U= <i>Château</i> V= <i>Arbalétrier</i> X= <i>En trait</i> Y= <i>Poinçon</i> Z= <i>Contre-fiche</i>	<i>12,5pt</i>
	Document réponse D.R.5	POTEAU P1 -Placer les armatures dans la section a.a, avec cotation des enrobages - Sur la vue en élévation: coter la répartition des cadres	Bonne disposition, cotation juste Répartition exacte		<i>1/1pt</i> <i>1/1pt</i> <i>1/1pt</i>
	Document réponse D.R.6	POUTRE 2 Compléter et faire correspondre Les désignations des armatures: -sur la vue en élévation -sur la nomenclature Sur la section b.b -Placer les repères des armatures	Désignation et repérage exacts Des bonnes dimensions		<i>18,5pt</i>
TOTAL EPREUVE					140 pt

PROPOSITION DE CORRIGE

EXEMPLE DE MUR DOUBLE

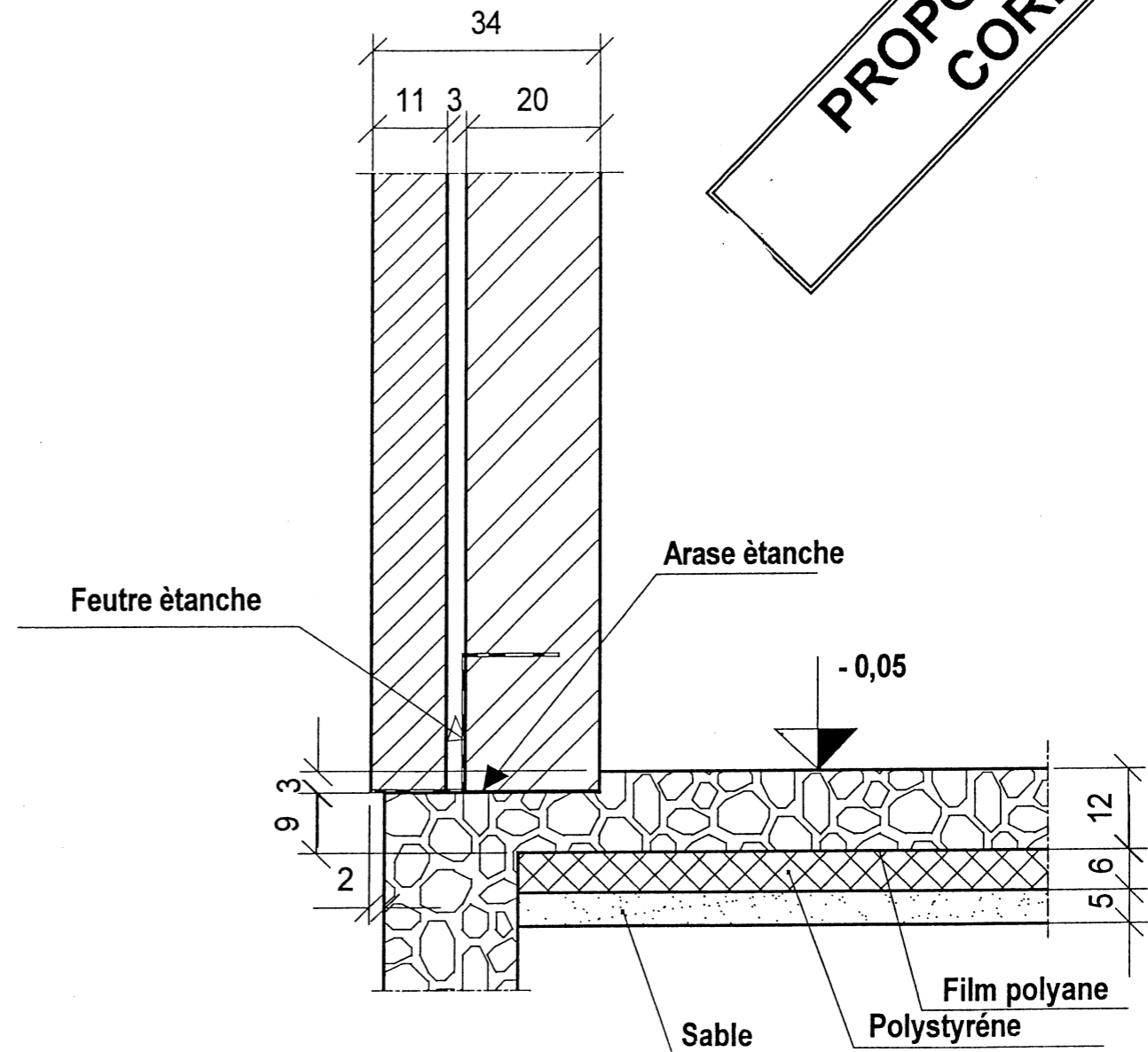
Ouvrages en
maçonnerie de petits éléments - Parois et murs - Partie 3 : Guide pour le choix des types de murs de façades
en fonction du site (09/2001)

dispositif de collecte et d'évacuation des eaux/assimilé à un mur de type IIb

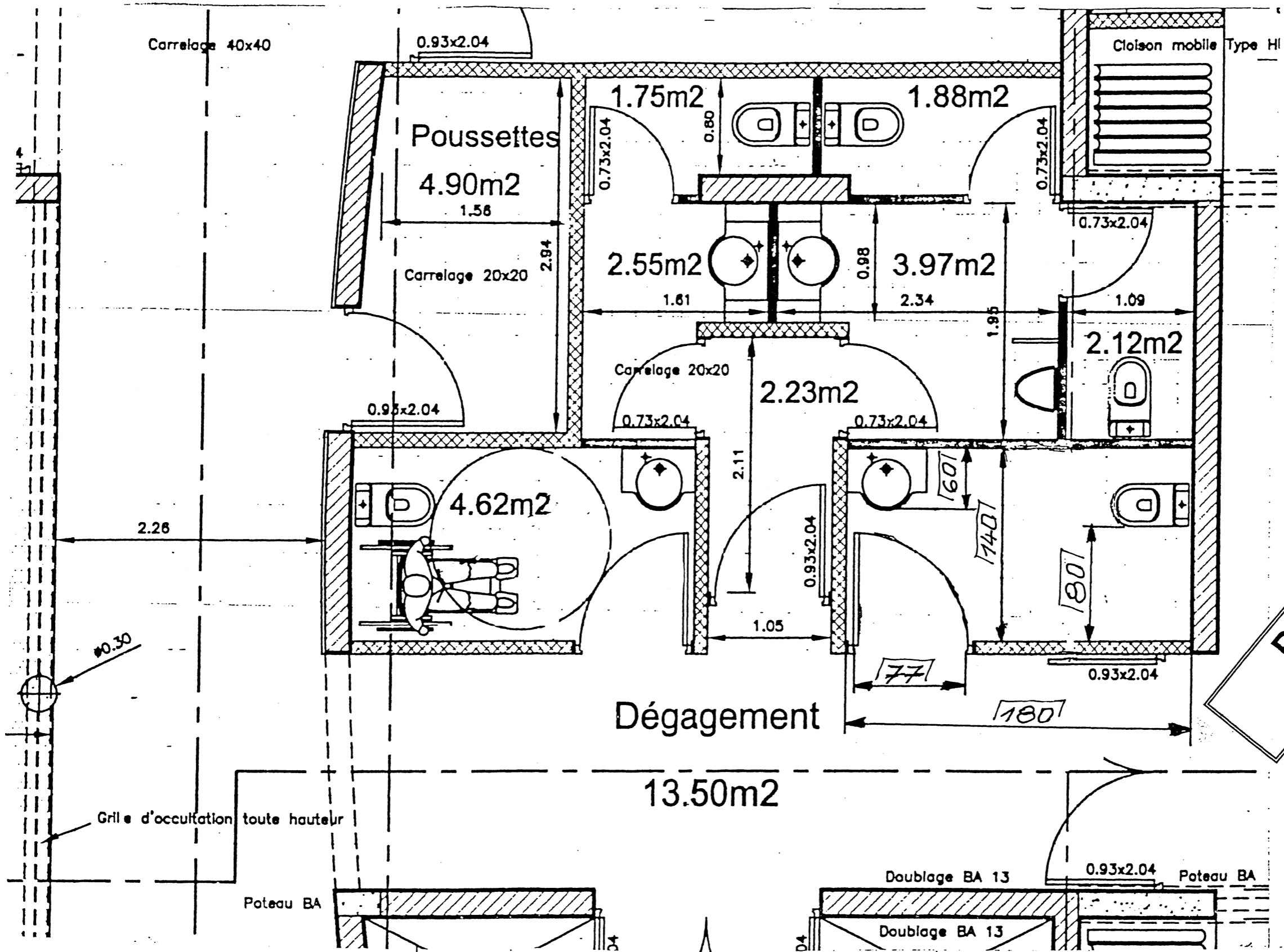


Pied de mur

PROPOSITION DE CORRIGE



DR3	N° de sujet: 02-2097	
	BEP	Construction Topographie
	E.P.1 4H	Folio 4 / 8



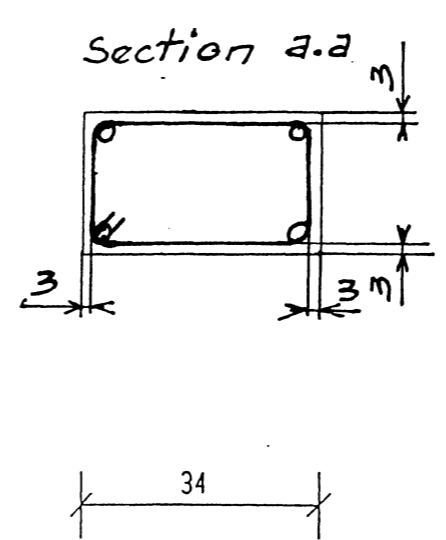
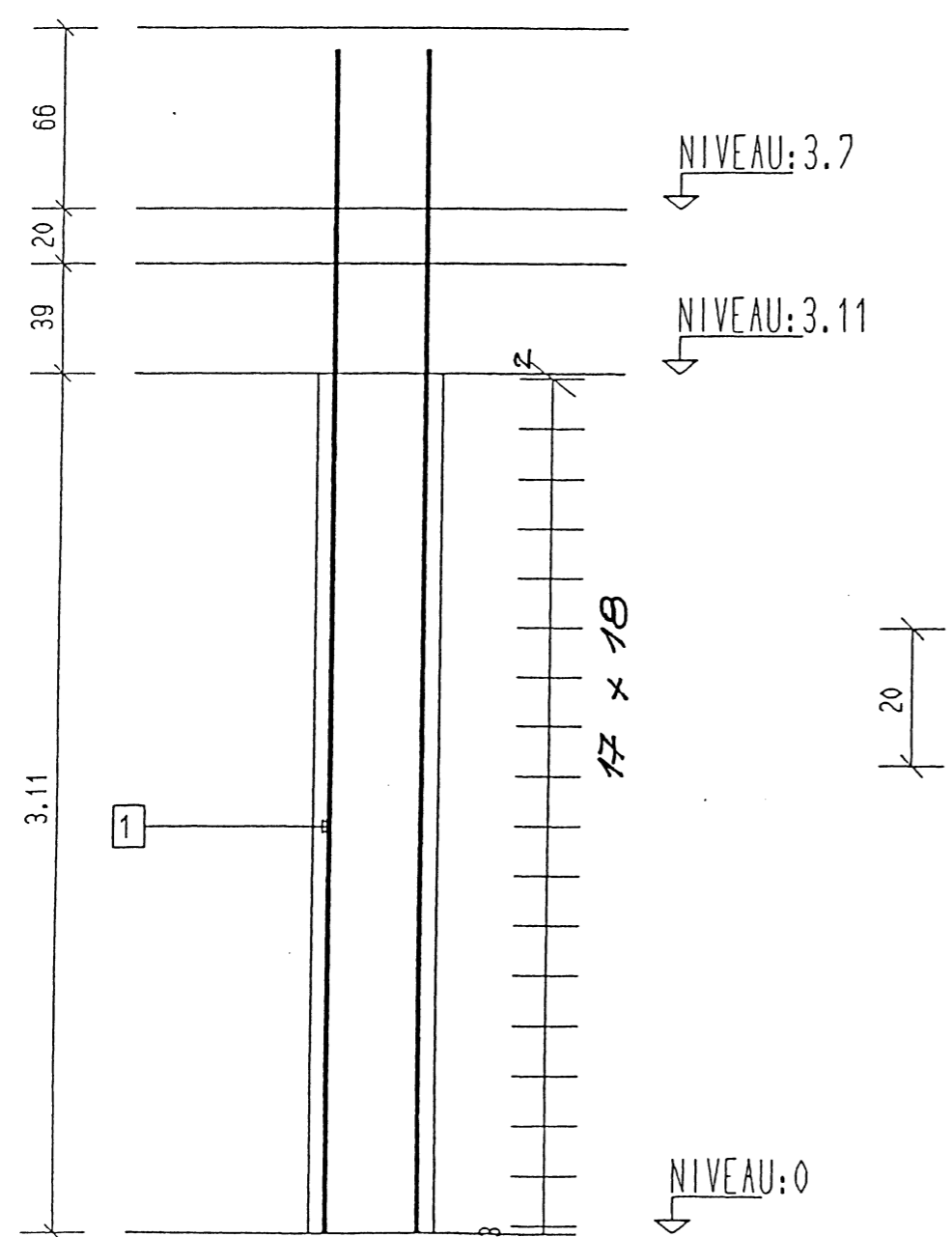
PROPOSITION DE CORRIGE

Donner la hauteur de pose du lavabo
 $h = 80$ (maxi = 85)

DR4	N° de sujet: 02-2097	
	BEP	Construction Topographie
	E.P.1 4H	Folio 5 / 8

MAISON QUARTIER	P1	ENROBAGE .3 cm	FC28 . 25 Mpa FEL . 500 Mpa FET . 500 Mpa	TE.FEU .1/2 h SISMIQUE : NON
Ht RCH	34 X 20 1 PIECE(S)	PLAN:		

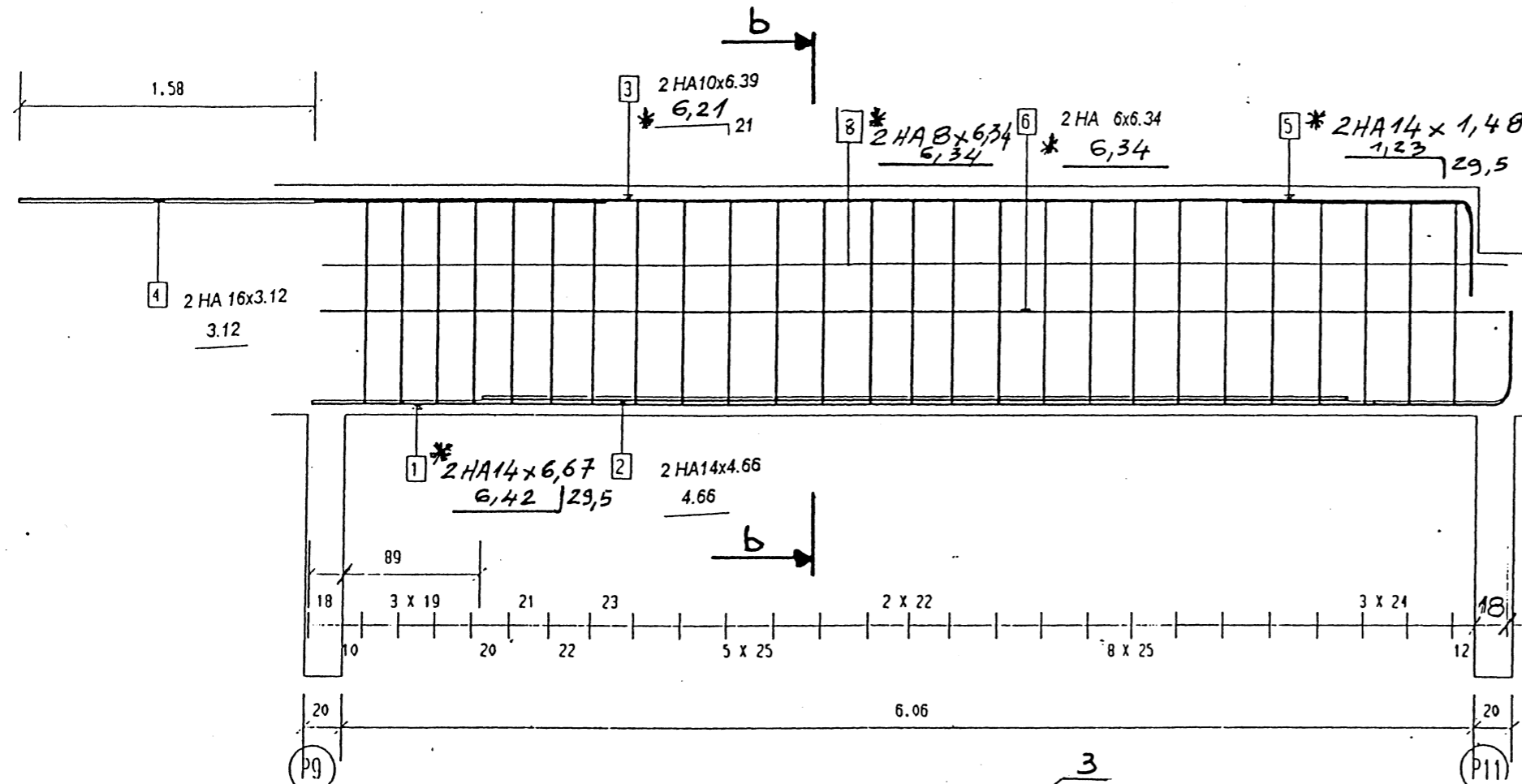
No	DESIGNATION	SCHEMA
1	4 HA12 X 4.28 Angles	4.28
2	18 CAD HA6 X .96	28 14
POIDS HA		
18.9 Kg		



PROPOSITION DE CORRIGE

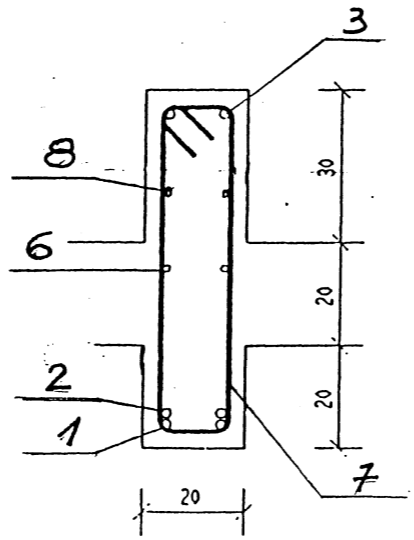
DR5	N° de sujet: 02-2097	
	BEP	Construction Topographie
	E.P.1 4H	Folio 6 / 8

MAISON QUARTIER	2	ENROB. BAS .3 ca	FC28 . 25 Mo	TE. FEU .1/2 h
Ht RCH	20x20 1 PIECE(S)	ENROB. HAUT .3 ca	FEL . 500 Mo	
PLAN:		ENROB. LAT. .3 ca	FET . 500 Mo	SISMIQUE : NON



No	DESIGNATION	SCHEMA
1	2 HA14 X 6.67	
2	2 HA14 X 4.66	4.66
3	2 HA10 X 6.39	
4	2 HA16 X 3.12	3.12
5	2 HA14 X 1.48	1.23 29.5
6	* 2 HA6 x 6,34	* 6,34
7	26 CAD HA 8 X 1.73	* 64 14*
POIDS HA		
68.9 Kg		
8	2 HA : 8x6.34	6.34

REPERES 1 et 3: cotes à rechercher sur la vue en élévation



Section b.b

Les désignations manquantes ou incomplètes, sont repérées par * sur la vue en élévation et la nomenclature

PROPOSITION DE CORRIGE

N° de sujet: 02-2097

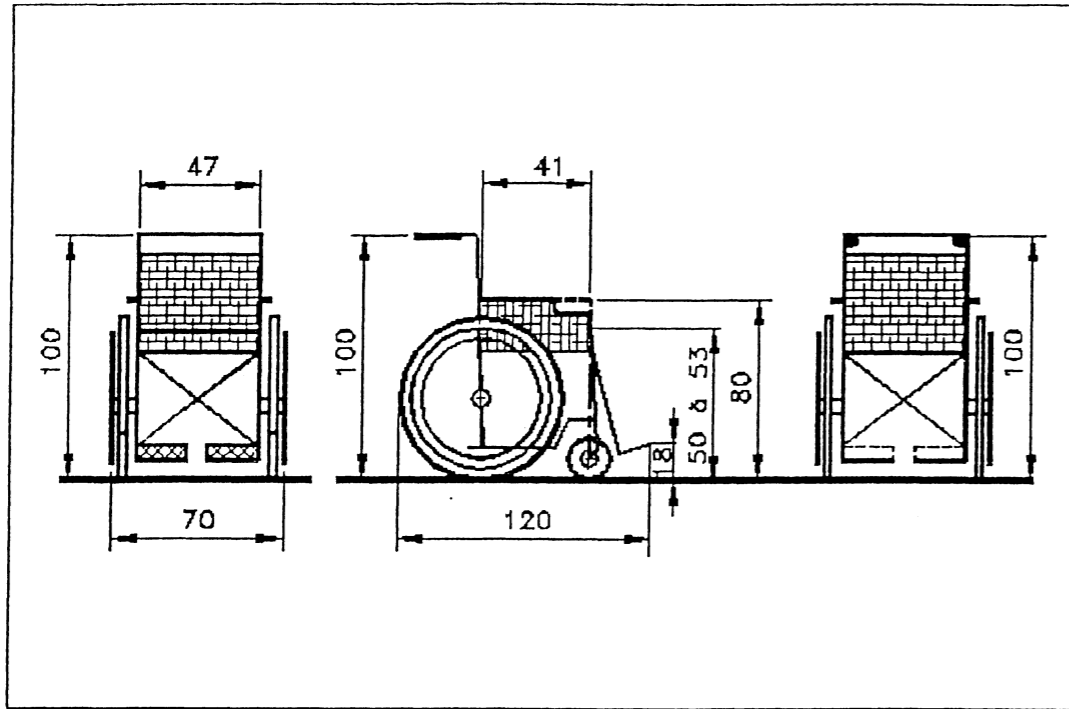
Construction Topographie

BEP E.P.1 4H

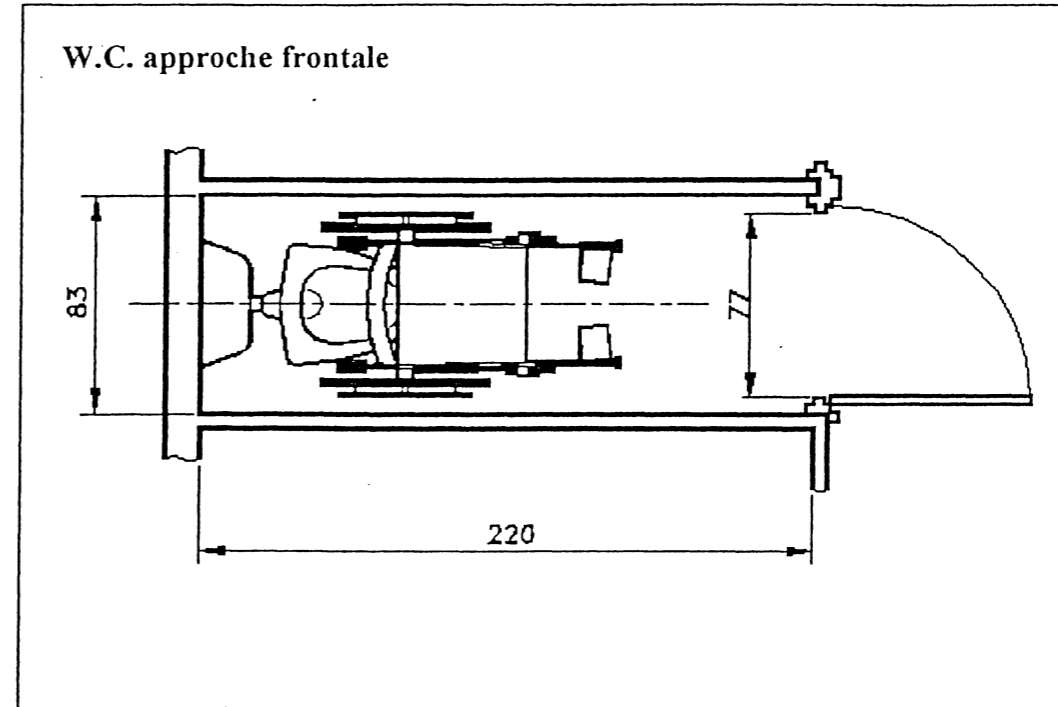
Folio 7 / 8

DR6

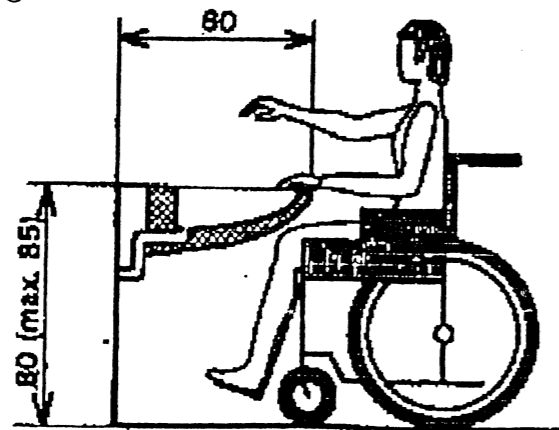
caractéristiques dimensionnelles du fauteuil roulant (non occupé)



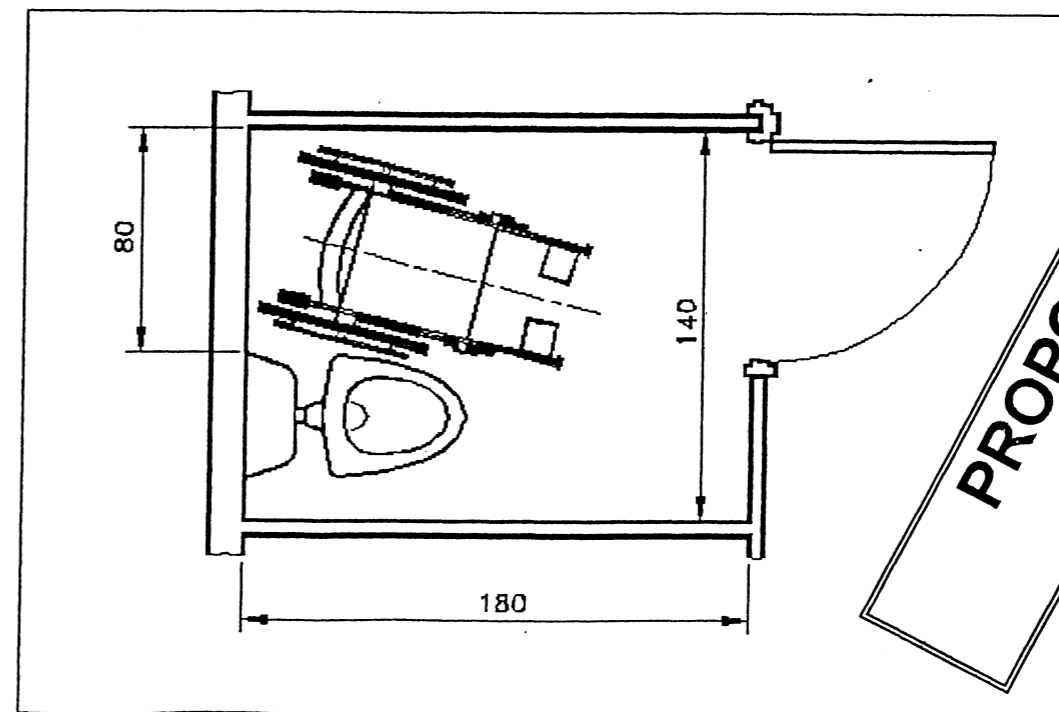
W.C. approche frontale



LAVABO



W.C. approche latérale



PROPOSITION DE CORRIGE

N° de sujet: 02-2097	
BEP	Construction Topographie
E.P.1 4H	Folio 8 / 8
FT1	