

## SOMMAIRE

PLAN DE SITUATION .....	Page 1 / 12
PLAN DE MASSE.....	Page 2 / 12
PLAN DU REZ DE CHAUSSEE .....	Page 3 / 12
PLAN DE L'ETAGE .....	Page 4 / 12
COUPE B .....	Page 5 / 12
COUPE A .....	Page 6 / 12
FACADE SUD-OUEST .....	Page 7 / 12
FACADE NORD-EST .....	Page 8 / 12
FACADE NORD-OUEST .....	Page 9 / 12
FACADE SUD-EST .....	Page 10 / 12
EXTRAIT DU DESCRIPTIF .....	Page 11 / 12
EXTRAIT DU DESCRIPTIF .....	Page 12 / 12

## BEP

### CONSTRUCTION BATIMENT GROS OEUVRE

#### Dominante Carrelage Mosaïque

#### Réalisation et technologie

#### EP1A et EP2 partie écrite

## DOSSIER TECHNIQUE

### NOTE A TOUS LES CANDIDATS :

**CE DOSSIER SERA RECUPERE PAR LES SURVEILLANTS EN FIN D'EPREUVE EP1A POUR ETRE REUTILISE  
POUR L'EPREUVE EP2  
NE RIEN ECRIRE SUR CE DOSSIER**

NOM : ..... Prénom : .....

GROUPEMENT INTERACADEMIQUE II	BEP	Construction Bâtiment Gros Oeuvre	SESSION 2002	code	Forme	Durée		Coeff.	6
SECTEUR 8 - BATIMENT		Dominante Carrelage Mosaïque	Epreuve		Ecrite	4 h	Dossier Technique	Feuille	0/ 12

**PROPRIETE de**

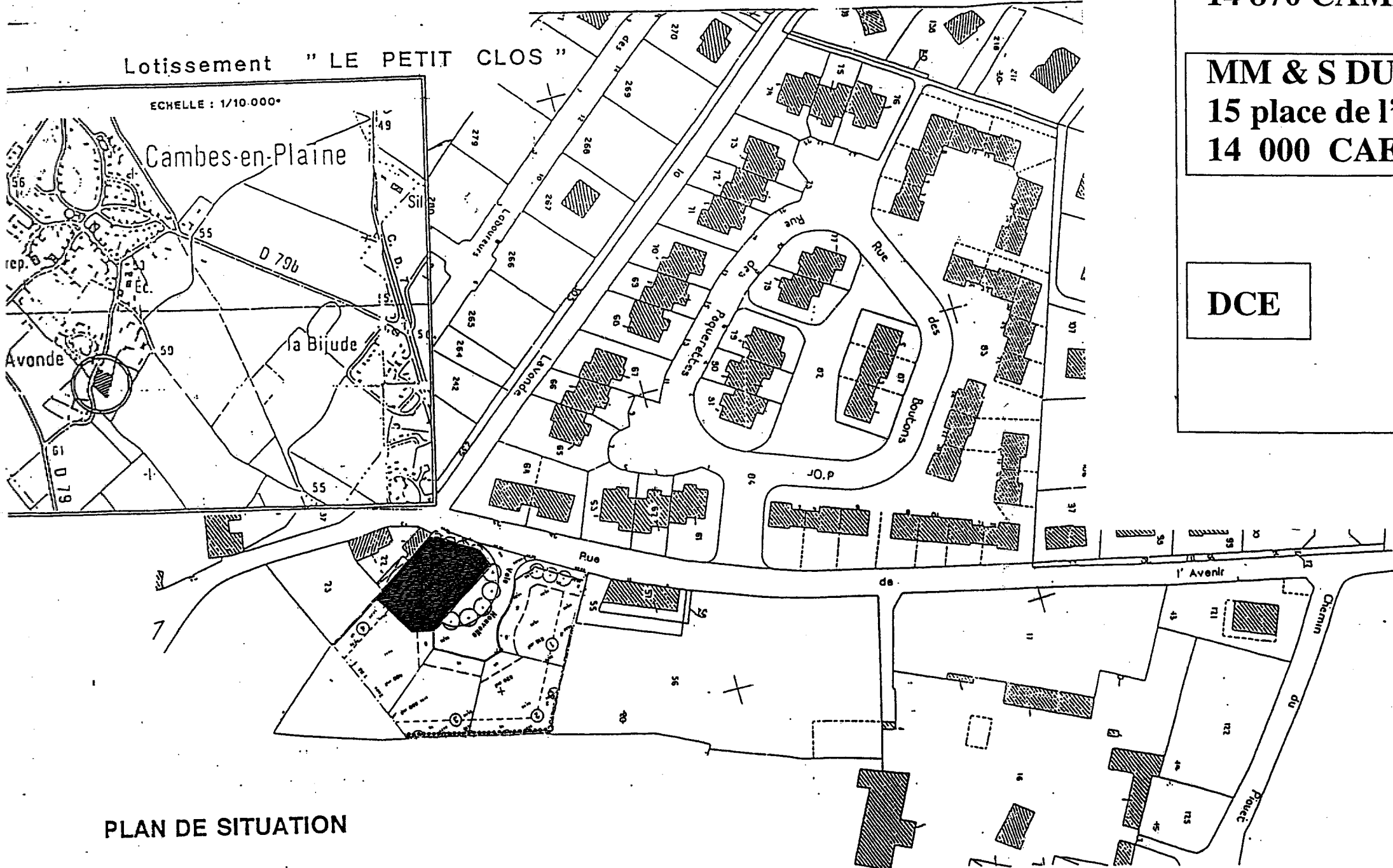
**Mr et Mme DELARUE**

**Le petit clos  
14 870 CAMBE EN PLAINE**

**MM & S DURANT Architectes dplg  
15 place de l'Europe  
14 000 CAEN**

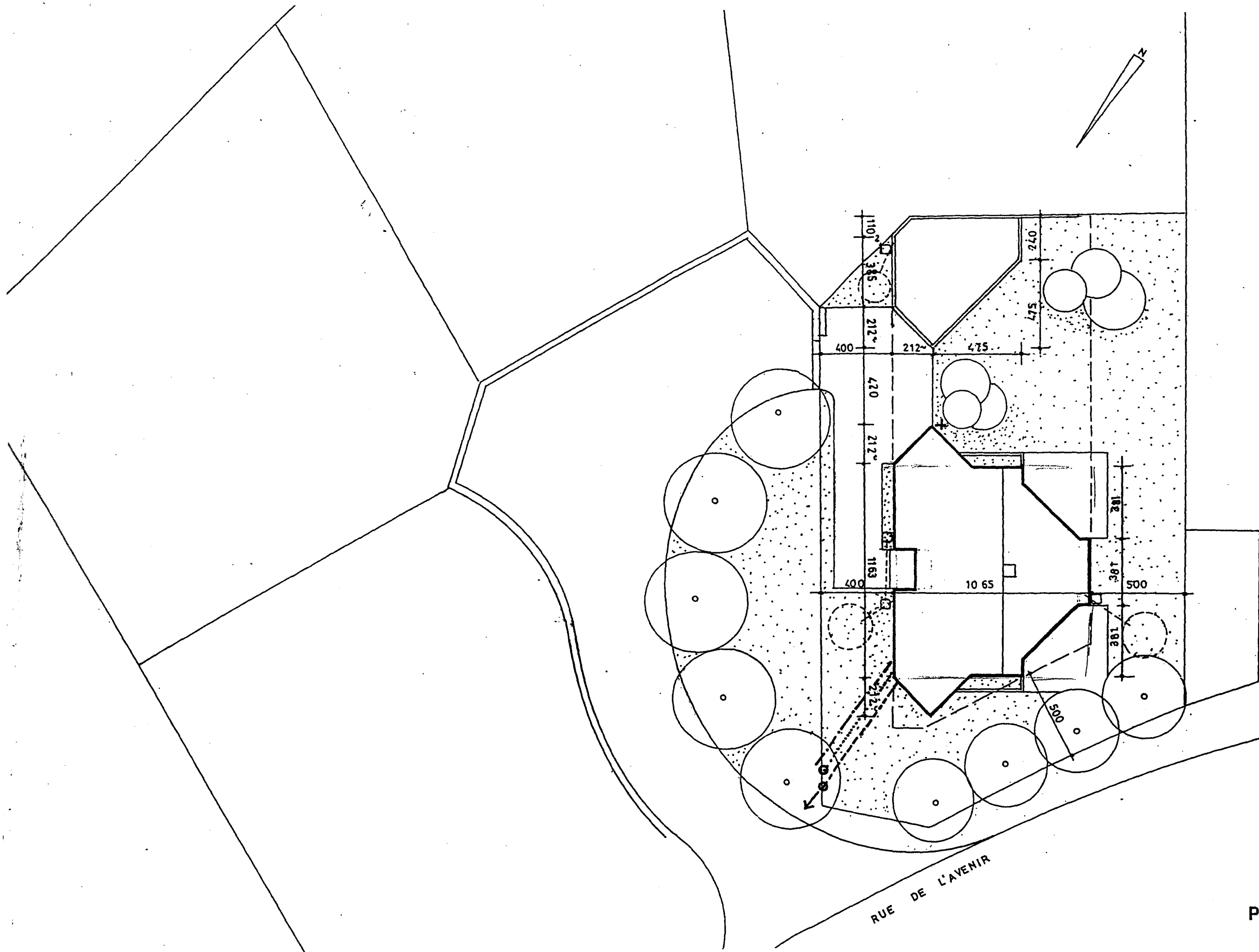
**DCE**

**Echelle 1:50**



**PLAN DE SITUATION**

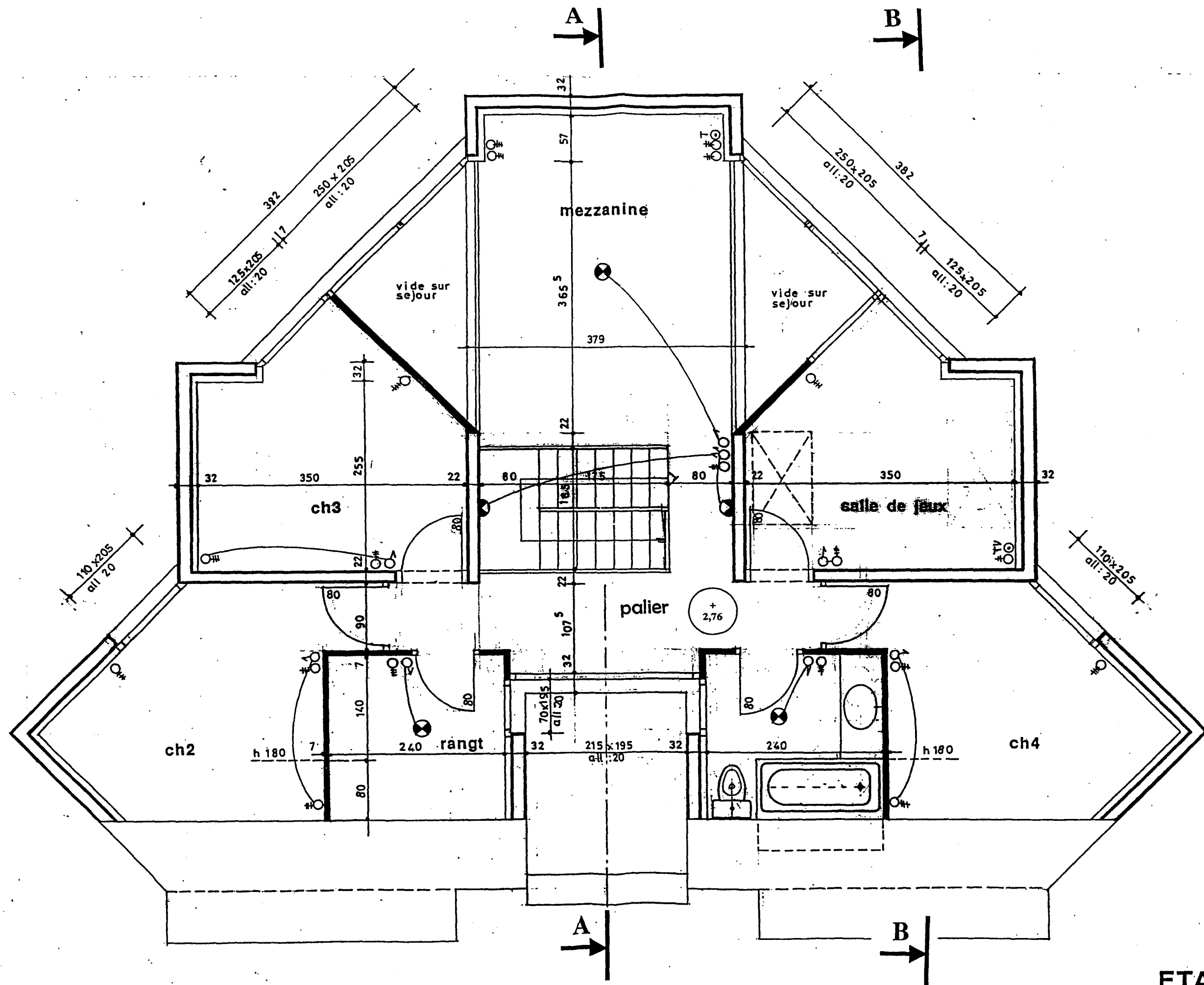
GROUPEMENT INTERACADEMIQUE II SECTEUR 8 - BATIMENT	BEP	Construction Bâtiment Gros Oeuvre Dominante Carrelage Mosaïque	SESSION 2002	code	Forme	Durée	Dossier Technique	Coeff.	6
			Epreuve		Ecrite	4 h		Feuille	1 / 12



PLAN DE MASSE éch 1/200

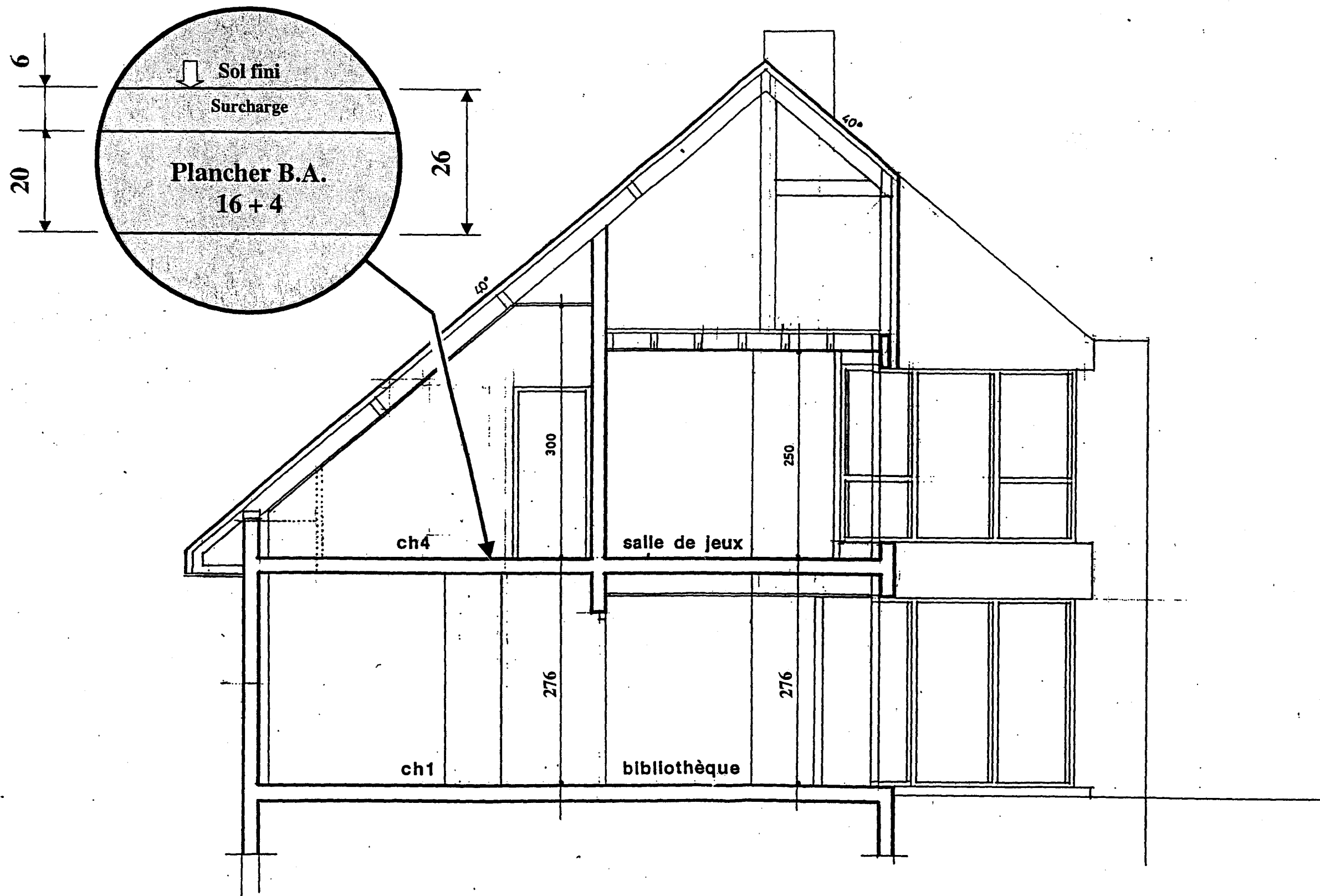
<b>GROUPEMENT INTERACADEMIQUE II</b>	<b>BEP</b>	<b>Construction Bâtiment Gros Oeuvre</b>	<b>SESSION 2002</b>	code	Forme	Durée		<b>Coeff.</b>	<b>6</b>
<b>SECTEUR 8 - BATIMENT</b>		<b>Dominante Carrelage Mosaïque</b>	Epreuve		Ecrite	<b>4 h</b>	Dossier Technique	Feuille	<b>2 / 12</b>





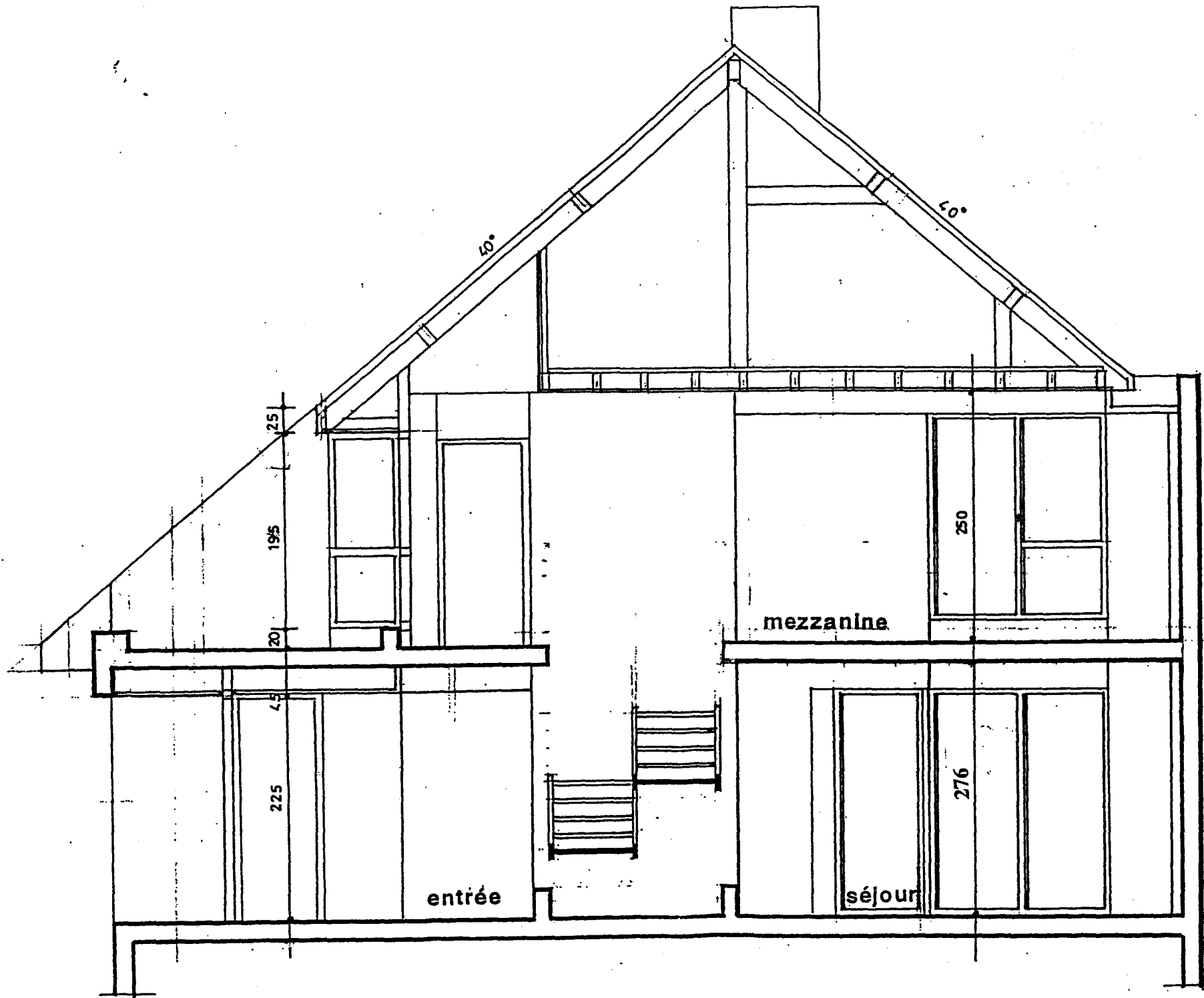
**ETAGE**

GROUPEMENT INTERACADEMIQUE II	BEP	Construction Bâtiment Gros Oeuvre	SESSION 2002	code	Forme	Durée		Coef.	6
SECTEUR 8 - BATIMENT		Dominante Carrelage Mosaïque	Epreuve		Ecrite	4 h	Dossier Technique	Feuille	4/12



**Coupe BB**

GROUPEMENT INTERACADEMIQUE II	BEP	Construction Bâtiment Gros Oeuvre	SESSION 2002	code	Forme	Durée		Coeff.	6
SECTEUR 8 - BATIMENT		Dominante Carrelage Mosaïque	Epreuve		Ecrite	4 h	Dossier Technique	Feuille	5/12



**Coupe AA**

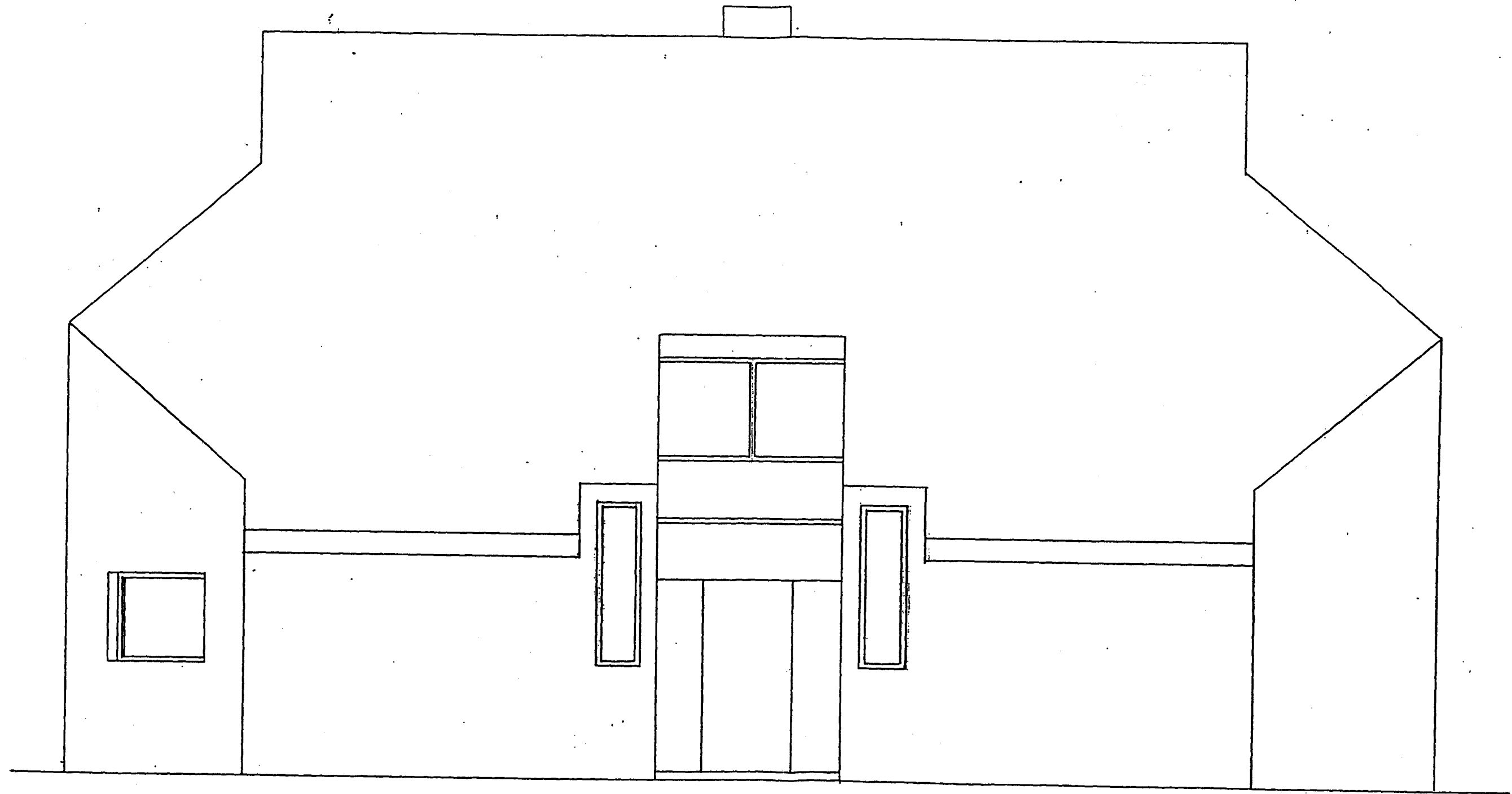
<b>GROUPEMENT INTERACADEMIQUE II</b>	<b>BEP</b>	<b>Construction Bâtiment Gros Oeuvre</b>	<b>SESSION 2002</b>	code	Forme	Durée		Coeff.	<b>6</b>
<b>SECTEUR 8 - BATIMENT</b>		<b>Dominante Carrelage Mosaïque</b>	Epreuve		Ecrite	<b>4 h</b>	Dossier Technique	Feuille	<b>6/12</b>



## FACADE SUD OUEST

GROUPEMENT INTERACADEMIQUE II	BEP	Construction Bâtiment Gros Oeuvre	SESSION 2002	code	Forme	Durée		Coeff.	6
SECTEUR 8 - BATIMENT		Dominante Carrelage Mosaïque	Epreuve		Ecrite	4 h	Dossier Technique	Feuille	7/12





**FACADE NORD EST**

<b>GROUPEMENT INTERACADEMIQUE II</b>	<b>BEP</b>	<b>Construction Bâtiment Gros Oeuvre</b>	<b>SESSION 2002</b>	<b>code</b>	<b>Forme</b>	<b>Durée</b>		<b>Coeff.</b>	<b>6</b>
<b>SECTEUR 8 - BATIMENT</b>		<b>Dominante Carrelage Mosaïque</b>	<b>Epreuve</b>		<b>Ecrit</b>	<b>4 h</b>	<b>Dossier Technique</b>	<b>Feuille</b>	<b>8/12</b>



## FACADE NORD OUEST

<b>GROUPEMENT INTERACADEMIQUE II</b>	<b>BEP</b>	<b>Construction Bâtiment Gros Oeuvre</b>	<b>SESSION 2002</b>	code	Forme	Durée		Coeff.	<b>6</b>
<b>SECTEUR 8 - BATIMENT</b>		<b>Dominante Carrelage Mosaïque</b>	Epreuve		<b>Ecrite</b>	<b>4 h</b>	Dossier Technique	Feuille	<b>9/12</b>



**FACADE SUD EST**

<b>GROUPEMENT INTERACADEMIQUE II</b>	<b>BEP</b>	<b>Construction Bâtiment Gros Oeuvre</b>	<b>SESSION 2002</b>	code	Forme	Durée		<b>Coeff.</b>	<b>6</b>
<b>SECTEUR 8 - BATIMENT</b>		<b>Dominante Carrelage Mosaïque</b>	Epreuve		<b>Ecrite</b>	<b>4 h</b>	Dossier Technique	Feuille	10/12

# EXTRAIT DU DESCRIPTIF

## LOT CARRELAGE

### CARRELAGE ET CHAPE

#### Rez de chaussée

##### POUR L'ENSEMBLE DES PIECES SAUF CHAMBRE 1 :

- Revêtement : Pose de carrelage en grés cérame d'une épaisseur de 10 mm et d'un format 40 x 40, collé au mortier-colle en diagonale, sur chape rapportée de mortier de ciment dosé à 350 Kg/ m<sup>3</sup>, finition talochée.
- Des joints de 3 mm devront être respectés et traités avec un produit de jointoiement de couleur gris clair.
- Pose de plinthes assorties 7 x 40 sur l'ensemble des pièces carrelées.

##### CHAMBRE 1 :

- Revêtement : Pose d'une moquette ép. : 7 mm sur chape rapportée de mortier de ciment dosé à 400 Kg/m<sup>3</sup>, finition talochée lissée.
- Pose de plinthes bois par le menuisier.

#### Etage

##### CHAMBRE 2-3-4 :

- Revêtement : Pose d'une moquette ép. : 7 mm sur chape rapportée de mortier de ciment dosé à 400 Kg/ m<sup>3</sup>, finition talochée lissée.

##### PALIER, SALLE DE BAIN, RANGEMENT ET SALLE DE JEU :

- Revêtement : Pose de carrelage en grés émaillé ép. :10 mm, format 20 x 20, collé au mortier-colle en pose droite sur chape rapportée de mortier de ciment dosé à 350 Kg/ m<sup>3</sup>, finition talochée.
- Des joints de 2 mm devront être respectés et traités avec un produit de jointoiement de couleur gris clair.
- Un motif central sera réalisé dans la salle de bain.
- Un joint périphérique en silicone blanc sera réalisé entre la faïence et le Carrelage dans la salle de bain.

##### MEZZANINE :

Revêtement : Pose d'un parquet flottant ép. : 15 mm + 5 mm de feutre sur chape rapportée de mortier de ciment dosé à 350 Kg/ m<sup>3</sup>, finition talochée.

**Nota :** Des plinthes bois seront posées sur l'ensemble de l'étage par le menuisier. Des barres de seuil en aluminium seront posées à la jonction des différents revêtements. Un joint de dilatation en polystyrène de 5 mm d'épaisseur sera posé sur toute la périphérie des pièces carrelées et chapées.

GROUPEMENT INTERACADEMIQUE II	BEP	Construction Bâtiment Gros Oeuvre	SESSION 2002	code	Forme	Durée		Coeff.	6
SECTEUR 8 - BATIMENT		Dominante Carrelage Mosaïque	Epreuve		Ecrite	4 h	Dossier Technique	Feuille	11/ 12

## LOT CARRELAGE (suite)

### FAÏENCES

#### Rez de chaussée

##### CUISINE :

Une faïence 10 x 10 de couleur beige sera posée entre le plan de travail du meuble bas et le meuble haut. Des joints de 3 mm devront être respectés et traités avec un mortier de jointoiment de couleur assortie à la faïence. Le joint bordant l'évier sera traité au silicone translucide.

##### ARRIERE CUISINE :

Une faïence 15 x 15 blanche sera posée sur l'ensemble des parois sur une hauteur de 1,80 m. Des joints de 2 mm devront être respectés et traités avec un mortier de jointoiment blanc.

##### WC :

Une faïence 20 x 20 de couleur bleu clair sera posée au pourtour du WC sur une hauteur de 1,20 m. Des joints de 2 mm devront être respectés et traités avec un mortier de jointoiment blanc.

##### LINGERIE :

Une faïence 15 x 15 blanche sera posée sur l'ensemble des parois sur une hauteur de 1,80 m. Des joints de 2 mm devront être respectés et traités avec un mortier de jointoiment blanc.

#### Etage

##### SALLE DE BAIN :

Une faïence 15 x 15 blanche sera posée sur l'ensemble des parois jusque sous plafond, soit 2,50 m. Les joints, bordant la vasque ainsi que le receveur de douche, seront réalisés avec un silicone blanc.

**Nota :** Toutes les arêtes sortantes des éléments faïencés seront réalisées avec des baguettes d'angle en PVC, prévues à cet effet, de couleur assortie à la faïence.

GROUPEMENT INTERACADEMIQUE II	BEP	Construction Bâtiment Gros Oeuvre	SESSION 2002	code	Forme	Durée		Coeff.	6
SECTEUR 8 - BATIMENT		Dominante Carrelage Mosaïque	Epreuve		Ecrite	4 h	Dossier Technique	Feuille	12/ 12