

# DOSSIER TECHNIQUE

## EPREUVE EP 2

*Analyse d'un dossier  
Rédaction d'un mode opératoire*

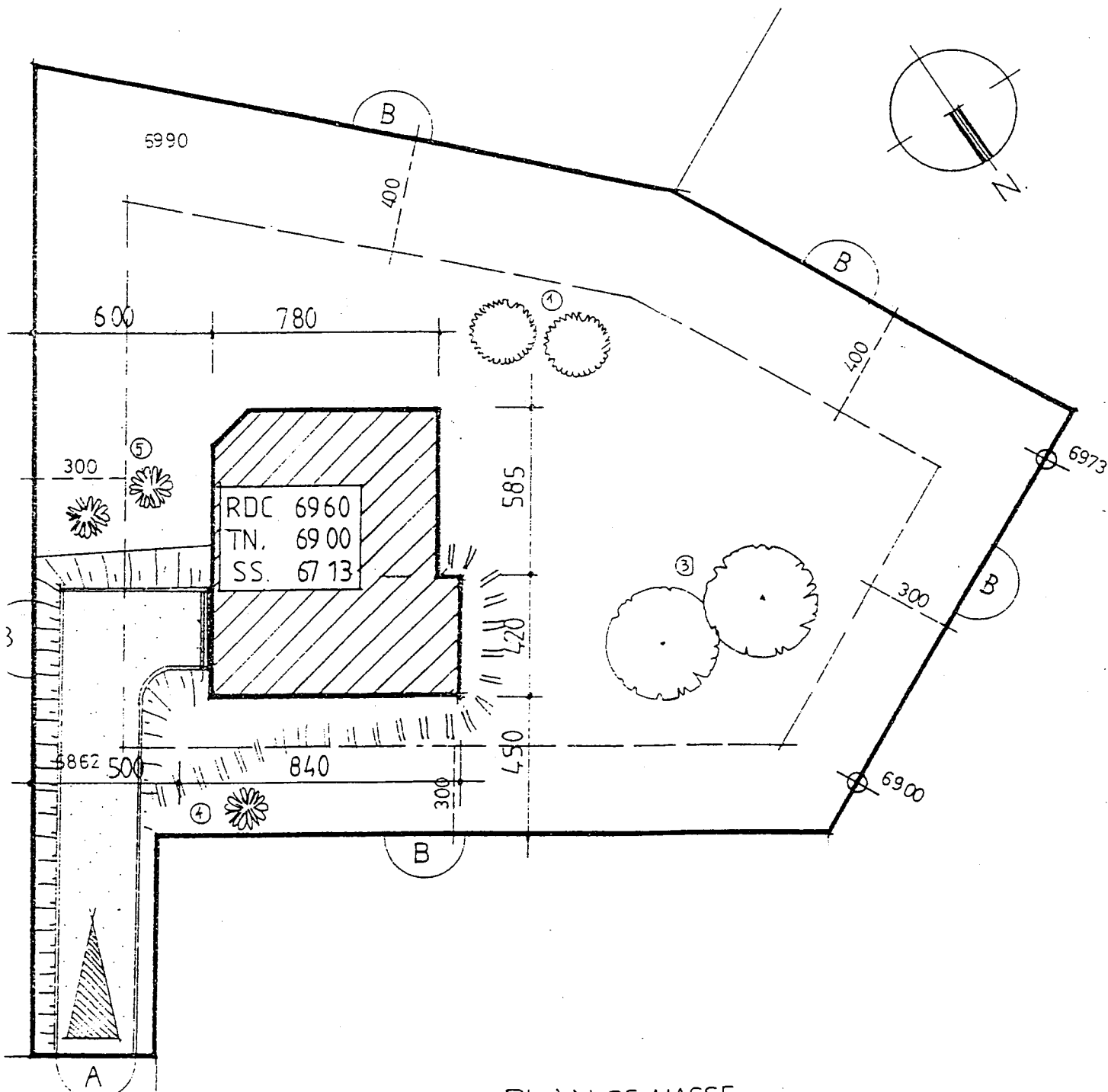
## BEP FINITION

### CAP Sols et moquettes

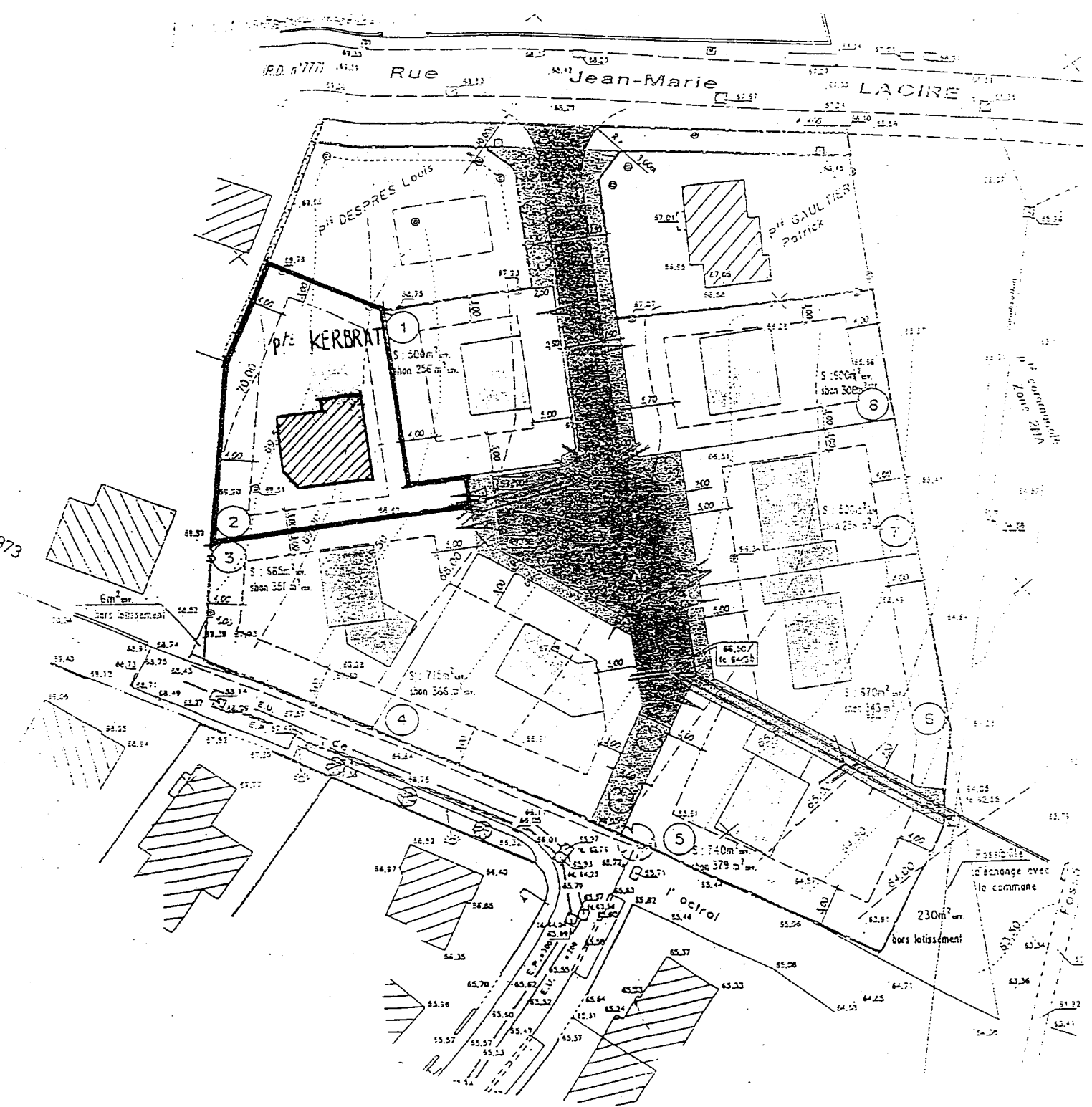
Ce dossier comprend :

Cette feuille dossier	format A3	feuille 1/10
Plan de masse, plan de situation	format A3	feuille 2/10
Plan du sous sol	format A3	feuille 3/10
Plan du rez-de-chaussée	format A3	feuille 4/10
Plan de l'étage	format A3	feuille 5/10
Coupe A-A	format A3	feuille 6/10
Elévation	format A3	feuille 7/10
Vue en coupe	format A3	feuille 8/10
Descriptif	format A3	feuille 9/10 10/10

<b>GROUPEMENT INTERACADEMIQUE II</b>				<b>BEP</b>	<b>FINITION</b>	<b>X</b>
<b>SECTEUR 8 - BATIMENT</b>				<b>CAP</b>	<b>Sols et moquettes</b>	
<b>SESSION 2002</b>	Code	Forme	Durée	<b>Analyse d'un dossier et rédaction d'un mode opératoire</b>		Coeff. <b>6</b>
Epreuve	<b>EP2</b>	<b>Ecrite</b>	<b>4 h</b>	<b>Dossier technique</b>		feuille 1/10



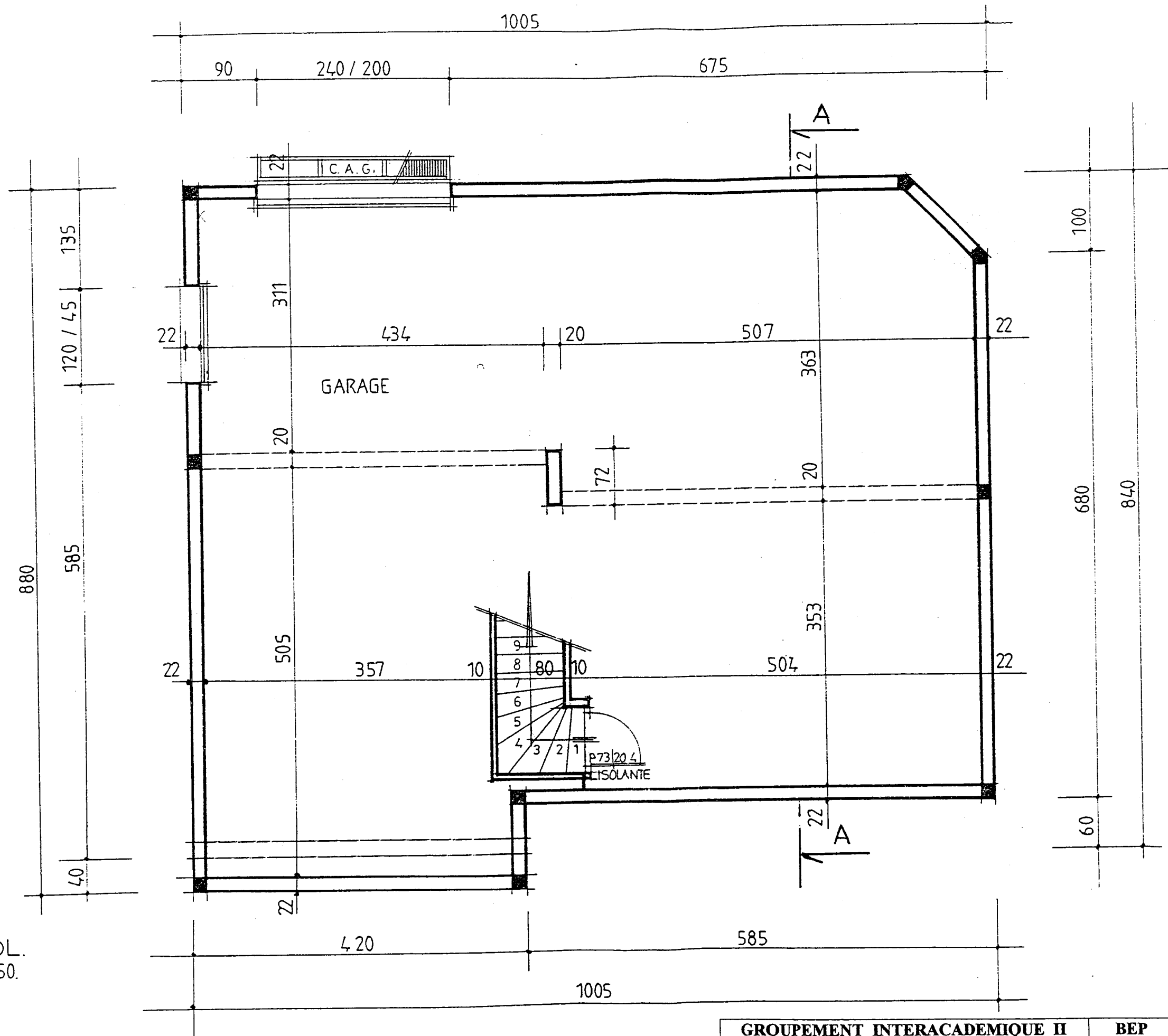
PLAN DE MASSE  
Echelle 1/200.



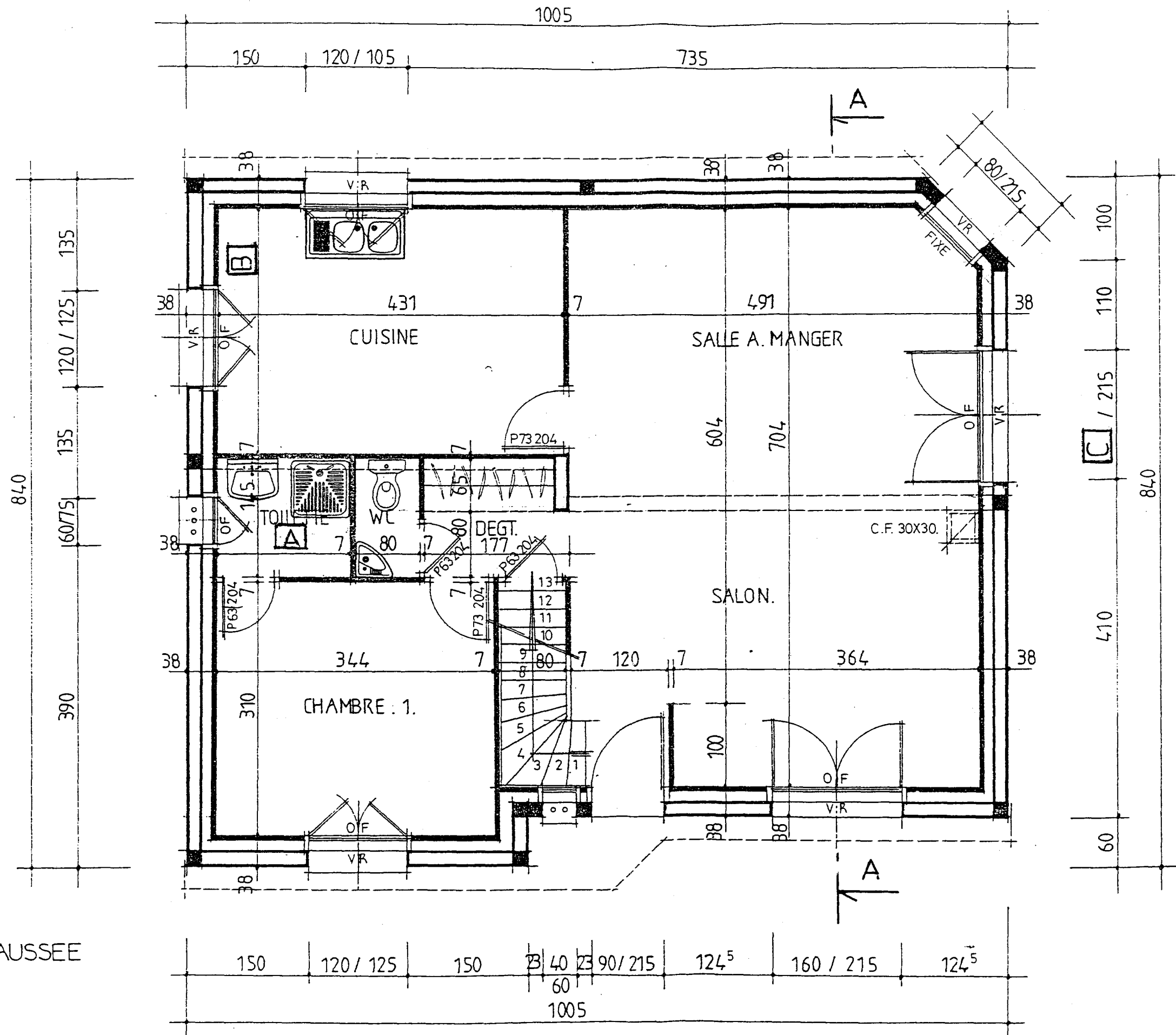
PLAN DE SITUATION  
Echelle 1/750

<b>GROUPEMENT INTERACADEMIQUE II</b>				<b>BEP</b>	<b>FINITION</b>	<b>X</b>
<b>SECTEUR 8 - BATIMENT</b>				<b>CAP</b>	<b>Sols et moquettes</b>	
<b>SESSION 2002</b>	Code	Forme	Durée	<b>Analyse d'un dossier et rédaction d'un mode opératoire</b>	Coeff.	<b>6</b>
Epreuve	<b>EP 2</b>	<b>ECRITE</b>	<b>4 h</b>	<b>DOSSIER TECHNIQUE</b>	Feuilles	<b>2/10</b>

SOUS SOL.  
Echelle 1/50.

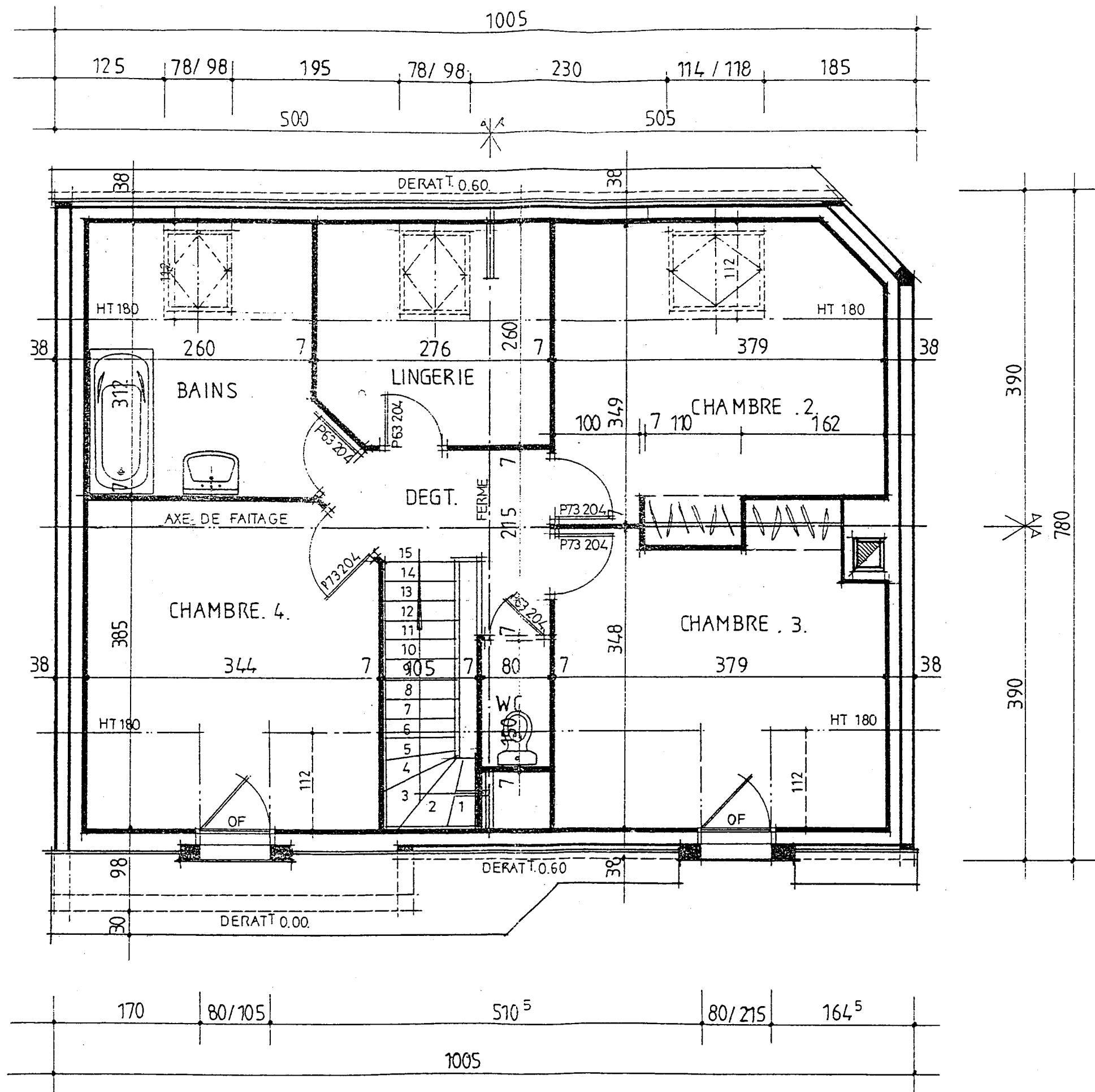


<b>GROUPEMENT INTERACADEMIQUE II</b>				<b>BEP</b>	<b>FINITION</b>	<b>X</b>
<b>SECTEUR 8 - BATIMENT</b>				<b>CAP</b>	<b>Sols et moquettes</b>	
<b>SESSION 2002</b>	Code	Forme	Durée	<b>Analyse d'un dossier et rédaction d'un mode opératoire</b>		<b>6</b>
Epreuve	<b>EP 2</b>	<b>ECRITE</b>	<b>4 h</b>	DOSSIER TECHNIQUE		Feuilles <b>3/10</b>



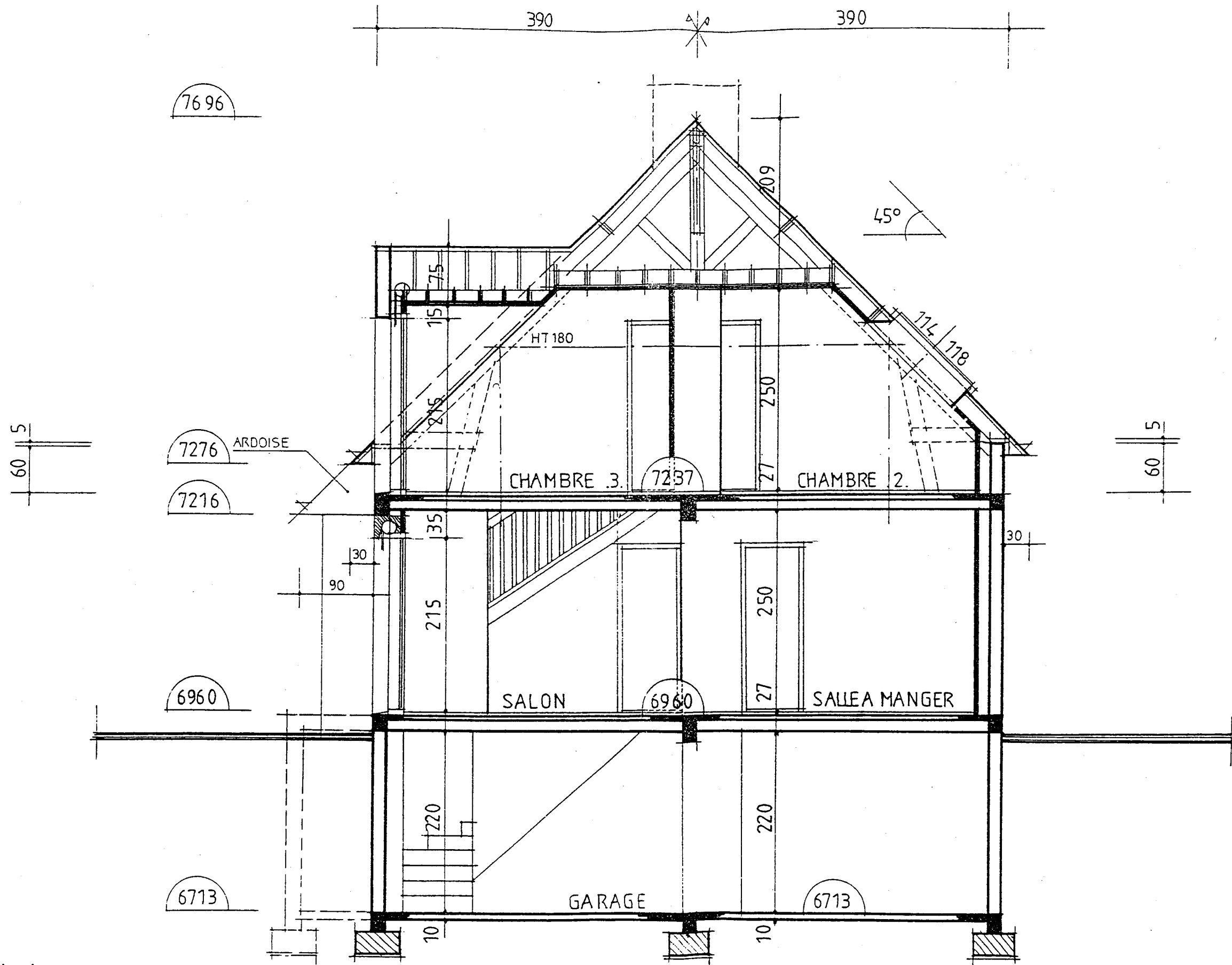
REZ DE CHAUSSEE  
Echelle 1/50.

<b>GROUPEMENT INTERACADEMIQUE II</b>				<b>BEP</b>	<b>FINITION</b>	<b>X</b>
<b>SECTEUR 8 - BATIMENT</b>				<b>CAP</b>	<b>Sols et moquettes</b>	
<b>SESSION 2002</b>	Code	Forme	Durée	<b>Analyse d'un dossier et rédaction d'un mode opératoire</b>		Coeff. <b>6</b>
Epreuve	<b>EP 2</b>	<b>ECRITE</b>	<b>4 h</b>	<b>DOSSIER TECHNIQUE</b>		Feuilles <b>4/10</b>



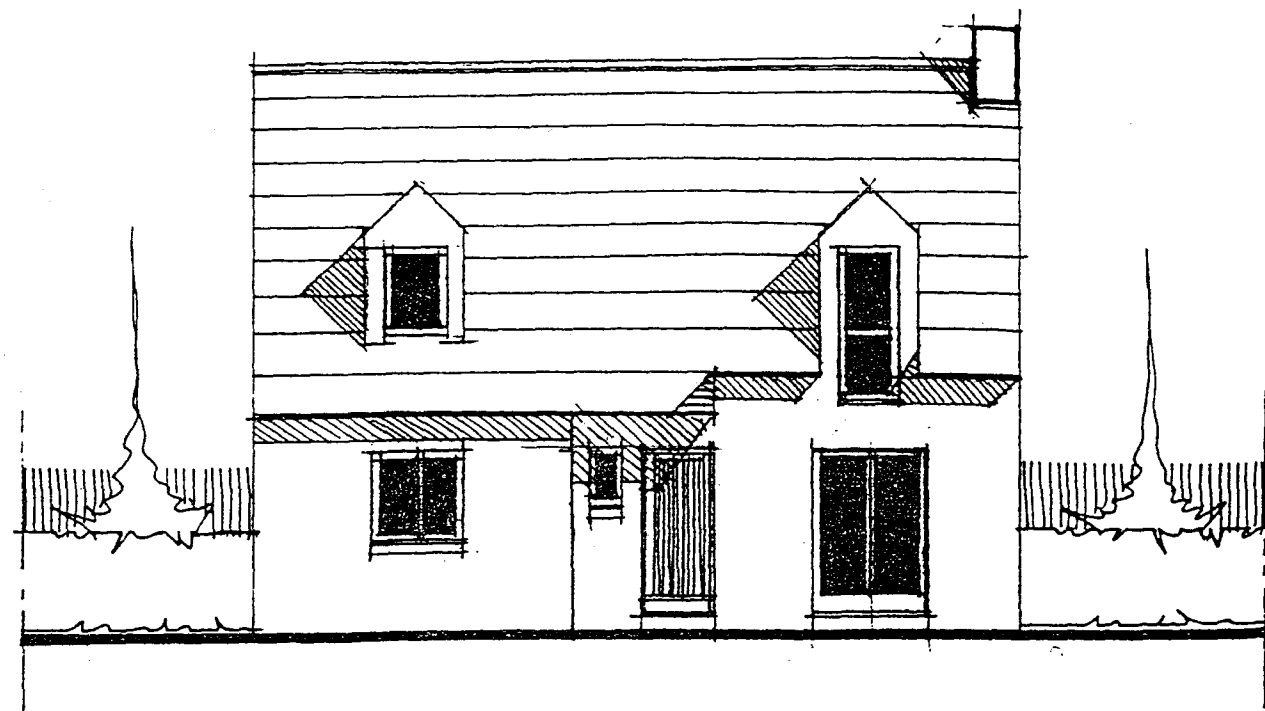
ETAGE  
ECHELLE 1/50.

<b>GROUPEMENT INTERACADEMIQUE II</b>				<b>BEP</b>	<b>FINITION</b>	<b>X</b>
<b>SECTEUR 8 - BATIMENT</b>				<b>CAP</b>	<b>Sols et moquettes</b>	
<b>SESSION 2002</b>	Code	Forme	Durée	<b>Analyse d'un dossier et rédaction d'un mode opératoire</b>		<b>Coef. 6</b>
Epreuve	<b>EP 2</b>	<b>ECRITE</b>	<b>4 h</b>	<b>DOSSIER TECHNIQUE</b>		Feuilles <b>5/10</b>

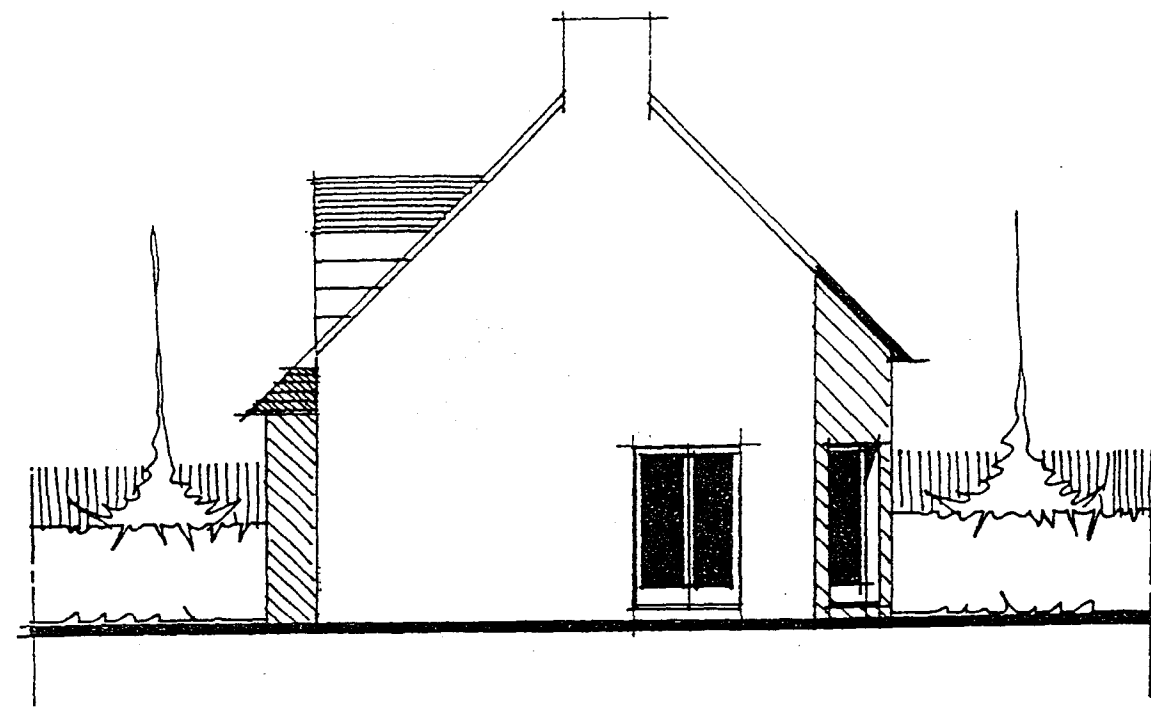


COUPE A.A.  
Echelle 1/50.

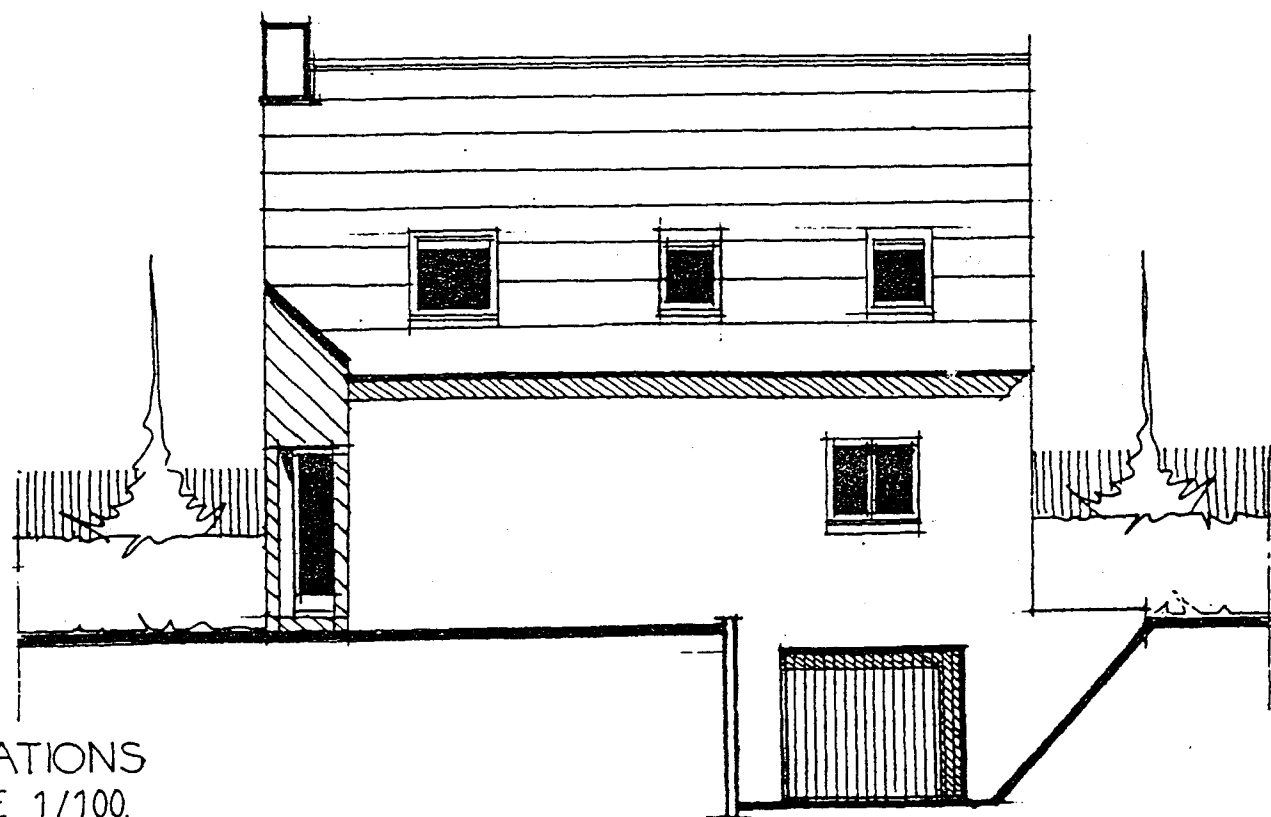
<b>GROUPEMENT INTERACADEMIQUE II</b>				<b>BEP</b>	<b>FINITION</b>	<b>X</b>
<b>SECTEUR 8 - BATIMENT</b>				<b>CAP</b>	<b>Sols et moquettes</b>	
<b>SESSION 2002</b>	Code	Forme	Durée	<b>Analyse d'un dossier et rédaction d'un mode opératoire</b>	Coeff.	<b>6</b>
Epreuve	<b>EP 2</b>	<b>ECRITE</b>	<b>4 h</b>	<b>DOSSIER TECHNIQUE</b>	Feuilles	<b>6/10</b>



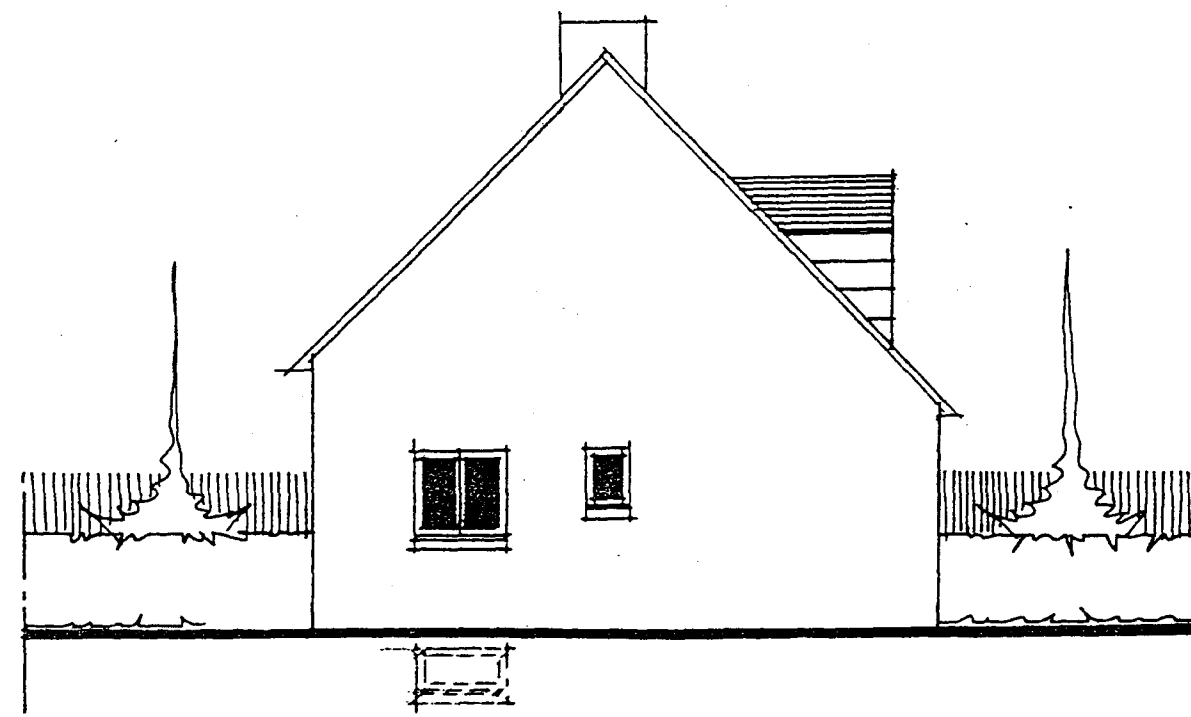
FACADE NORD OUEST



PIGNON SUD OUEST



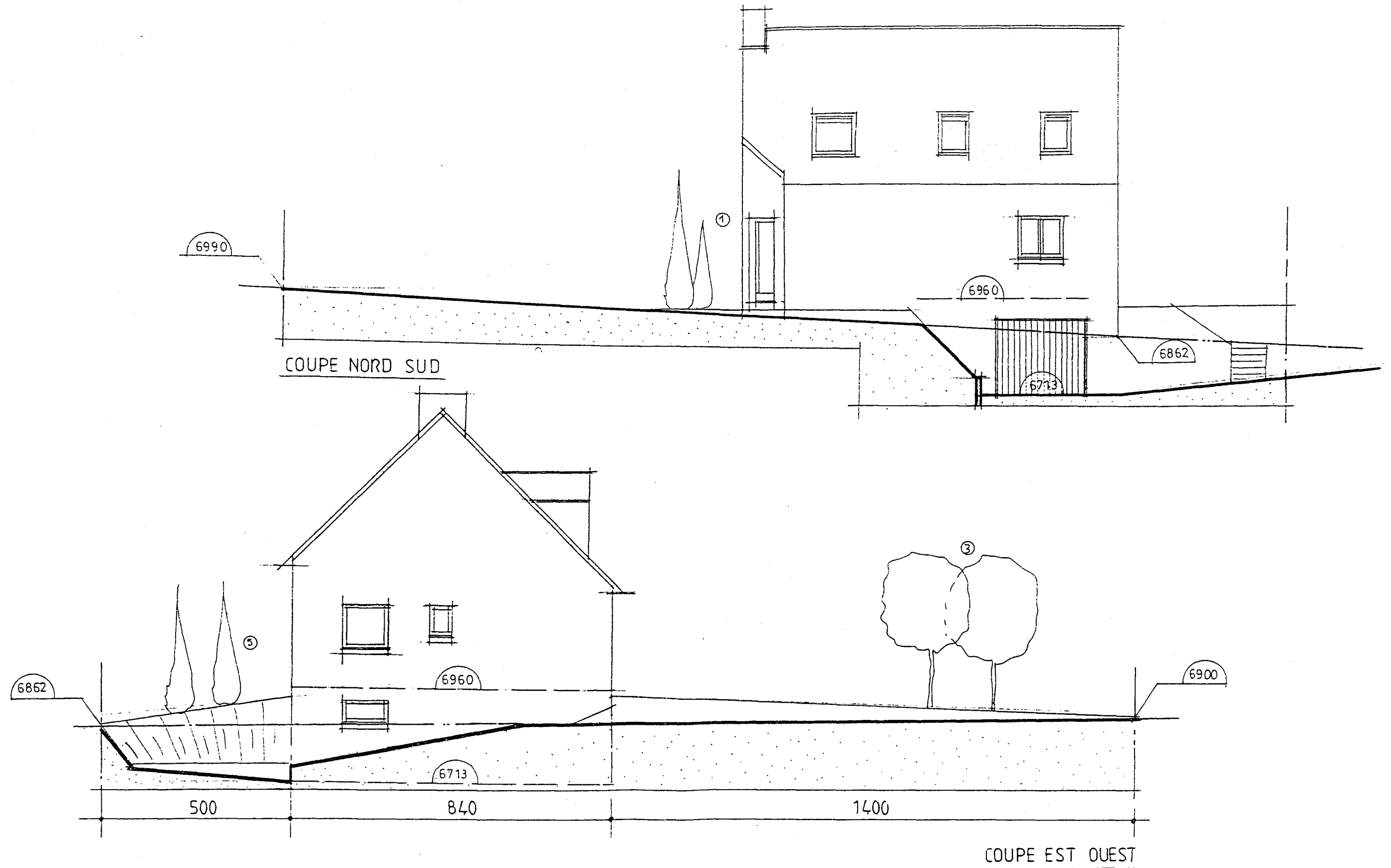
FACADE SUD EST



PIGNON NORD EST

ELEVATIONS  
ECHELLE 1/100.

GROUPEMENT INTERACADEMIQUE II				BEP	FINITION	X
SECTEUR 8 - BATIMENT				CAP	Sols et moquettes	
SESSION 2002	Code	Forme	Durée	Analyse d'un dossier et rédaction d'un mode opératoire		Coeff. 6
Epreuve	EP 2	ECRITE	4 h	DOSSIER TECHNIQUE		Feuilles 7/10



VUES EN COUPES  
 ECHELLE 1/100.

<b>GROUPEMENT INTERACADEMIQUE II</b>				<b>BEP</b>	<b>FINITION</b>	<b>X</b>
<b>SECTEUR 8 - BATIMENT</b>				<b>CAP</b>	<b>Sols et moquettes</b>	
<b>SESSION 2002</b>	Code	Forme	Durée	<b>Analyse d'un dossier et rédaction d'un mode opératoire</b>	Coeff.	<b>6</b>
Epreuve	<b>EP 2</b>	<b>ECRITE</b>	<b>4 h</b>	<b>DOSSIER TECHNIQUE</b>	Feuilles	<b>8/10</b>



**DESCRIPTIF ( Cahier des Clauses Techniques Particulières :CCTP**  
**Du Projet de construction KERBRAT**

**GROS ŒUVRE :**

**00. PRESCRIPTIONS GENERALES**

00.01. Documents de référence :

D.T.U., Règles de calcul, Normes classes B & P

00.02. Définition des matériaux

00.03. Fabrication et Mise en Œuvre des Bétons

**01 INSTALLATION DE CHANTIER :**

01. 01 . Installation de Chantier

01.02. Implantation et piquetage

**02 TERRASSEMENT :**

02..01 . Décapage de la terre végétale

01. 02. Fouilles en excavation

02. 03. Fouilles en rigoles et en trous

**03. FONDATIONS :**

03.02. Semelles filantes en Béton Armé

03.03. Semelle isolée en B.A.

03.04.Mur de soutènement

03.05.Murs d'infrastructure du sous-sol

03.06.Arases étanches

03.07.Application de produit bitumeux

**04. BETON ARME :**

04.01. Voiles en béton armé

- Pour la réalisation d'une paroi de refend sur 2 niveaux

Localisation : sous-sol, rez-de-chaussée

04.02. Poteaux en béton armé

04.03. Poutres en béton armé

Localisations : 2 poutres support du plancher haut du sous-sol, 2 poutres support du plancher haut du RDC.Retombée des poutres : 0.20m

04.04. Linteaux en béton armé

04.05Plancher sur terre plein

Localisation : plancher bas du sous-sol ( garage )

04.06.Planchers semi-préfabriqués

- Plancher à poutrelles de béton précontraint, hauteur 0.16m, hourdis de polystyrène à languettes de recouvrement, sous face protégée par plaques de « fibralith », table de compression d'épaisseur 0.05m.

Localisation : plancher bas du Rez-de-chaussée

- Plancher à poutrelles de béton précontraint, hauteur 0.16m, et hourdis de béton. Table de compression d'épaisseur 0.04m.

Localisation :plancher bas de l'étage

04.07.Chainages des planchers semi-préfabriqués

04.08.Rampannage des têtes de murs

04.09.Arases et ravals

04.10.Escalier en Béton Armé

Localisation : accès du sous-sol au rez-de-chaussée.

04.11.Chainages verticaux intégrés en agglomérés de béton creux

**05. MACONNERIE :**

05.01. Parois extérieures porteuses

Réalisées en agglomérés creux de béton d'épaisseur 0.20m hourdés au mortier de ciment parfaitement jointoyés.

Compris toutes sujétions d'incorporations et de réservations diverses.

05.02. Parois intérieure isolantes

05.03. Enduit ciment hydrofugé

05.04. Enduit hydraulique traditionnel

Enduit extérieur au mortier bâtard de ciment (chaux artificielle), épaisseur 0.02m

05.05. Coffres de volets roulants

Coffres préfabriqués à intégrer à la maçonnerie, en accord avec le lot Fermetures

05.06.Seuils pour portes et porte fenêtre

05.07.Appuis en béton

05.08.Calfoutement des baies

05.09.Conduit de cheminée

05.10.Souche de cheminée

05.11.Couronnement en béton de la souche

**ENVELOPPE / MISE HORS D'EAU – HORS D'AIR**

**10. CHARPENTE :**

10.01. Documents de référence

10.02. Définition des matériaux, matériels ou procédés

10.03. Ferme traditionnelle bois

10.04. Pannes faitière et intermédiaire

10.06. Pannes sablière

10.07. Chevêtres

10.08. Ossature bois des 2 lucarnes

10.09. Chevronnage des rampants

10.10. Chevrons de rives

10.11. Voligeage des rampants

10.12. Planchéage des jouées de lucarnes

10.13. Ossature des plafonds droits ( faux solivage )

10.14. Calage support de l'habillage des plafonds rampants

**11. COUVERTURE ZINGUERIE:**

11.01. Documents de références

11.02. Définition des matériaux, matériels ou procédés

11.03. Couverture en ardoises naturelles

11.04. Faîtages

11.05. Rives latérales

11.06. Cache moineau

11.07. Egouts de toiture

11.08. Descentes d'eau pluviale

11.09. Châssis de toiture

**12. ETANCHEITE :**

**13. MENUISERIE EXTERIEURES :**

13.01. Documents de références

D.T.U., Règles de calcul, Normes

GROUPEMENT INTERACADEMIQUE II	BEP	FINITION	X	SESSION 2002	Code	Forme	Durée	Analyse d'un dossier et rédaction d'un mode opératoire	COEFF.	6
SECTEUR 8 - BATIMENT	CAP	Sols et moquettes		Epreuve	EP2	Ecrit	4 h	Dossier technique	feuille	9/10

- 13.02. Définition des matériaux, matériels ou procédés  
 13.03. Menuiseries en aluminium  
 13.04. Menuiserie bois  
 14.05. Fermetures

## SECOND ŒUVRE :

### 20. ISOLATION THERMIQUE

#### 20.01. Parois verticales

Isolation par panneaux de polystyrène de classe 2, assemblés par feuillures et languettes,  
 Epaisseur des panneaux : 100 mm  
 collés par plots de colle ménageant une lame d'air non ventilée de 10mm

#### 20.02. Plafonds droit et rampants

Isolation par panneaux et /ou rouleaux de laine de roche à sous face équipée d'un pare-vapeur, épaisseur de 200mm en partie rampantes. Et de 260 mm en plafonds droits.

### 21. PLATRERIE :

#### 21.01. Définition des matériaux, matériels ou procédés

Le nettoyage en fin de travaux sera inclus.

#### 21.02. Cloisons de doublage :

Réalisées en briques plâtrières alvéolées, épaisseur 40 mm, hourdées au plâtre et montées sur semelles en matériau résilient type Phaltex d'épaisseur 10 mm.

#### 21.03. Cloisons de redressement :

Réalisées en briques plâtrières alvéolées, épaisseur 40 mm, hourdées au plâtre et montées sur semelles en matériau résilient type Phaltex d'épaisseur 10 mm.

Localisation : étage

#### 21.04. Cloisons de distribution :

Réalisées en briques plâtrières alvéolées, épaisseur 50 mm, hourdées au plâtre et montées sur semelles en matériau résilient type « Phaltex » d'épaisseur 10 mm

Localisation : ensemble des cloisons de distribution, RDC étage

#### 21.05. Enduits au plâtre fin Manuel, dureté normale:

Localisation : - sur le refend en BA du RDC

- sur l'ensemble des cloisons de distribution, sur 2 faces

- sur l'ensemble des cloisons de doublage en briques plâtrières

- sous-face du plancher à poutrelle et hourdis du plancher haut du RDC

Epaisseur : 10 mm

#### 21.06. Plafonds droits et rampants des combles ( et jouées des lucarnes )

Réalisés par plaques de plâtre perforées clouées sur le calage des rampants et au faux solivage des plafonds droits .

L'ensemble est enduit au plâtre fin Manuel de dureté normale

### 22. MENUISERIES INTERIEURES :

#### 22.01. Documents de référence

#### 22.02. Définition des matériaux, matériels ou procédés

#### 22.03. Blocs portes intérieurs de distribution

Huisseries sapin du nord section 70 x 65 mm adaptées à des cloisons de 70 mm, équipées de couvre-joints sapin section 35 x 8 mm au 2 faces du bâti

#### 22.04. Portes de placard coulissante

Huisseries sapin du nord section 70 x 65 mm adaptées à des cloisons de 70 mm, équipées de couvre-joints sapin section 35 x 8 mm .

#### 22.05. Plinthes en bois du Nord

Section 15 x 100mm, sans nœud, fixées par clouage et collage

Localisation : Chambres de l'étage et du RDC.

#### 22.06. Trappe d'accès et de visite

#### 22.07. Escalier Bois

Localisation : accès du RDC à l'étage.

### 23. REVETEMENTS DE SOL ET MURAUX SCELLES :

#### 23.01. Documents de référence :

#### 23.02. Définition des Matériaux, Matériels ou Procédés

### GENIE CLIMATIQUE :

#### 30. CHAUFFAGE ( électrique )

### EQUIPEMENTS TECHNIQUES :

#### 40. ELECTRICITE

#### 41. PLOMBERIE, INSTALLATIONS SANITAIRES

### FINITIONS, DECORATION :

### 50. PRESCRIPTIONS GENERALES :

#### 50.01. Documents de références :

D.T.U. et Normes de Mise en Œuvre

Normes ( classe P, Bâtiment, Génie Civil ; classe T, Peintures, Pigments, Vernis )

#### 50.02. Définition des Matériaux, Matériels ou Procédés :

Classement UPEC Cuisines d'habitation: 2s 2 2 2

Classement UPEC Chambres : 2 2 1 0

#### 50.03. Qualité de la Mise en Œuvre :

Toutes les précautions seront prises visant la protection des ouvrages non peints. Le nettoyage final de tous les locaux avant leur réception sera effectué par l'entreprise.

### 51. PEINTURE- VITRERIE :

### 52. REVETEMENTS DE SOL SOUPLES :

#### 52.01. Réception des supports :

L'entrepreneur du présent lot réceptionnera les CHAPPES A FINITION LISSE ( à la charge du lot 23 : *REVETEMENTS DE SOLS SCELLES* ) en vérifiant particulièrement les tolérances de planimétrie ( 5mm sous règle de 2m en tous sens ), le niveau et la propreté du support, la présence de joints de fractionnement.

#### 52.02. Moquettes Bouclées :

Type « New Percussion » de chez TARKETT SOMMER ( couleurs au choix du client )

Localisation : Ensemble des Chambres : Ch1, Ch2, Ch3, Ch4.

#### 52.03. Dalles Vinyliques :

Type « Topisol Maxi ST » de chez TARKETT SOMMER .

Coloris : 2 Tons

Localisation : Cuisine

#### 52.04. Plinthes Vinyliques :

Type « PL 10 » de chez TARKETT SOMMER

Localisation : Cuisine

#### 52.05. Barres de Seuils Métal à visser :

Localisations : Cuisine et ensemble des Chambres : Ch1, Ch2, Ch3, Ch4.

### 53. REVETEMENTS MURAUX :

#### 53.01. Revêtements Textiles :

Type « 5001 Christal M1 » de chez TARKETT SOMMER .

Localisation : Pourtours de la Chambre 1 du RDC.

GROUPEMENT INTERACADEMIQUE II	BEP	FINITION	X	SESSION 2002	Code	Forme	Durée	Analyse d'un dossier et rédaction d'un mode opératoire	COEFF.	6
SECTEUR 8 - BATIMENT	CAP	Sols et moquettes		Epreuve	EP2	Ecrite	4 h	DOSSIER TECHNIQUE .	feuille	10/10