

DOSSIER RESSOURCES

EPREUVE EP2

*Analyse d'un dossier
Rédaction d'un mode opératoire*

BEP FINITON

CAP Sols et moquettes

Ce dossier comprend :

Cette feuille dossier	format A3	feuille 1/6
Fiche technique revêtement mural	format A3	feuille 2/6
Fiche technique OVALIT M	format A3	feuille 3/6
Fiches techniques OVALIT fixateur de fond	format A3	feuille 4/6
Fiche technique Revêtement de sol	format A3	feuille 5/6
Fiches technique colles sol	format A3	feuille 6/6

GROUPEMENT INTERACADEMIQUE II				BEP	FINITION	X
SECTEUR 8 - BATIMENT				CAP	Sols et moquettes	
SESSION 2002	Codc EP2	Forme Ecrité	Durée 4 h	Analyse d'un dossier et rédaction d'un mode opératoire	Coeff. Feuille	6 1/6

SOMMER

2, rue de l'Egalité
92748 NANTERRE cedex**DESCRIPTION**Revêtement textile mural uni, sur envers papier
Largeur 1 m, rouleau de 42 m**CARACTERISTIQUES TECHNIQUES**Surface : 100 % polyester
Envers : Papier tenture
Epaisseur totale : 1,1 mm
Poids total : 400g/m²**PERFORMANCES TECHNIQUES**Réaction au feu : PV n° 95/40990
M1 sur tout support M0 non isolant
M2 sur plaque de plâtre cartonnée
M2 sur panneau M1 de particules de bois
Chlore : 24 g/m², Azote : 0 g/m²
Indice d'absorption pondéré : a_w = 0,05 (H) selon ISO 11654
Résistance thermique : 0,03 m² k/W
Solidité lumière : 6/7**CARACTERISTIQUES SPECIFIQUES**5001 CRISTAL reçoit un traitement Scotchgard qui lui confère des propriétés de résistance aux taches et facilite l'entretien
5001 CRISTAL est lessivable selon les exigences de la norme NF EN 233
5001 CRISTAL résiste au détachage à l'eau de javel diluée (CF. entretien*)**DOMAINES D'UTILISATION**

Chambre, séjour, circulation, salles d'attente, de conférences, bureaux, hôtels, magasins, restaurants

MISE EN OEUVRESur tout support, solide, sain, propre et moyennement absorbant.
Déposer les anciens revêtements, éliminer les anciens films de colle, poncer et/ou lessiver les anciennes peintures. Sur support poreux ou fliqué, appliquer une impression adaptée.
Utiliser des bandes antifiltration sur les joints des supports instables.
En pose collée, bord à bord, lés inverses, avec un adhésif en émulsion de résines synthétiques préconisé par SOMMER. (Type OVALIT M de chez HENKEL)**ENTRETIEN**Dépoussiérage occasionnel avec un aspirateur muni d'une buse lisse ou à poils souples.
Le traitement scotchgard permet d'éliminer aisément la plupart des taches (éponger immédiatement).
Lors de taches accidentelles utilisation d'un détergent dilué.

Produit pouvant être entretenu à l'eau de javel diluée à 10 ou 20 %. Dans le cas d'eau de javel concentrée (berlingot 48° chloro), préparer une solution en ajoutant 3 volumes d'eau pour obtenir la solution de base qui sera à appliquer ou à pulvériser. Réaliser un rinçage à l'eau claire après toute application.

GROUPEMENT INTERACADEMIQUE II				BEP	FINITION	X
SECTEUR 8 - BATIMENT				CAP	Sols et moquettes	
SESSION 2002	Code	Forme	Durée	Analyse d'un dossier et rédaction d'un mode opératoire		Coeff. 6
Epreuve	EP 2	ECRITE	4 h	DOSSIER RESSOURCES		Feuille 2/6

Colle pour revêtements muraux à envers papier, textile ou non tissé

- Faible consommation
- Transparente après séchage
- Très bonne glisse
- Bonne résistance à la chaleur
- Non inflammable

UTILISATIONS

OVALIT M est idéale pour poser la plupart des revêtements muraux à envers papier, textile ou non tissé, et tout particulièrement :

- les tissés à envers papier
- les aiguilletés à envers papier
- les fils à fils
- les floqués (imitations de daim) à envers papier ou non tissé
- les revêtements muraux vinyles à envers papier, textile ou non tissé
- les toiles de verre à peindre
- les toiles de jute
- les tissus textiles à envers enduit
- les tissus textiles sur molleton
- les revêtements vinyles expansés sur support tissé/non tissé polyester ou minéral
- les velours à base de fibres
- le polystyrène expansé de 2 à 5 mm
- le polyéthylène extrudé et supporté.

Convient également pour le collage périphérique des revêtements muraux en grande largeur à envers mousse, sur préconisation des fabricants.

COMPOSITION

Colle prête à l'emploi à base d'acétate de polyvinyle en dispersion aqueuse.

CONDITIONNEMENTS

TYPE D'EMBALLAGE	POIDS NET PAR EMBALLAGE	PALETTISATION
POT PLASTIQUE	1 kg	15 cartons de 20 pots
SEAU PLASTIQUE	5 kg	60 seaux
SEAU PLASTIQUE	10 kg	33 seaux
SEAU PLASTIQUE	20 kg	16 seaux



DONNEES TECHNIQUES

Couleur : blanche
 Consistance : onctueuse
 Valeur du pH : 5 à 7
 Poids spécifique : 1,05 kg/litre
 Consommation : 150 à 200 g/m²
 Temps de gommage : néant
 Temps ouvert : 20 à 30 min**
 Prise finale acquise après : 24 à 48 h**
 Résistance à l'humidité : limitée
 Point éclair : néant
 Etiquetage de danger : néant
 Stockage : 12 mois au sec à l'abri du gel
 *Selon le revêtement à coller.
 **Selon la température, l'humidité ambiante et le degré d'absorption du support.
 Pour allonger le temps ouvert d'OVALIT M, ajouter 15% de METYLAN Ultra préparée dans le rapport 5 litres d'eau pour 200 g de poudre.

PREPARATION DU SUBJECTILE

Le subjectile (autres appellations : fond ou support) doit être propre, sain, sec, solide, lisse, plan, normalement absorbant et non exposé à des remontées d'humidité.

Enlever les anciens papiers peints ou revêtements muraux et les badigeons

Dépolir par lessivage alcalin les peintures avec PERFAX Lessiv' Murs et Sols, rincer et laisser sécher.

Poncer ou gratter si nécessaire, puis dépoussiérer.

Éliminer toutes salissures et contaminations, chimique ou biologique.

Supprimer les coups de crayon, traits de niveau, graffitis etc..

Reboucher trous et fissures avec un enduit approprié

Traiter les murs neufs, trop absorbants, friables ou poudreux avec OVALIT Fixateur de fonds.

Éviter l'utilisation d'impressions riches, nourrissantes et imperméables, ou de mélanges susceptibles de bloquer les fonds.

Remédier aux disparités des fonds ne présentant pas une uniformité de teinte, par l'application d'une impression maigre.

Laisser sécher avant de commencer la pose.

IMPLANTATION ET DECOUPE DES LES

Déterminer l'emplacement des lés.

Positionner le premier lé en partant d'un angle, puis tracer sur le mur une ligne verticale, au fil à plomb, moins large que le lé d'environ 3 cm.

Numéroter discrètement le mur afin de faciliter le repérage ultérieur.

Couper les lés en suivant la hauteur des murs. Ajouter 5 cm pour chacun des arasements sous plafond et au ras des plinthes.

Marquer et classer les têtes de lé dans l'ordre de coupe.

Les stocker à plat ou enroulés.

Remarque : pour la pose de certains revêtements tels que les fils à fils il est recommandé de pré-humidifier légèrement l'envers au moyen d'une éponge avant affichage.

POSE

Bien remuer la colle avant utilisation.

Encoller suffisamment et uniformément le support sur une surface correspondant à un lé, à l'aide d'un rouleau à peindre (mouton) ou d'une spatule finement dentelée en travaillant de bas en haut.

Afficher le premier lé en suivant la ligne tracée sur le mur. Maroufler soigneusement de haut en bas, du milieu vers l'extérieur, afin de favoriser le transfert de colle et pour chasser l'air emprisonné à l'aide d'une spatule plastique ou d'un rouleau marouffeur, sans faire ressortir la colle au joint.

Araser au ras du plafond et des plinthes ou contre les montants des portes et fenêtres avec un cutter à lame fine.

Faire glisser la lame (fréquemment renouvelée) en la guidant le long

d'une spatule à maroufler. Les autres lés sont positionnés dans le même sens (ou inversés s'il y a lieu) selon l'ordre établi lors de la découpe. L'application des lés se fait bord à bord, ou par recouvrement, selon les conseils du fabricant.

En cas de pose par recouvrement, superposer le 2ème lé d'environ 3 à 5 cm sur le précédent. Couper les deux épaisseurs en même temps en partant du haut avec un cutter à lame fine, en se guidant le long d'une règle de colleur bombée, sans relever la lame.

Dégager les chutes. Procéder à un léger apport de colle si nécessaire. Fermer le joint en marouffant délicatement.

En cas de pose à joints vifs, poser les lés bord à bord.

Maroufler et araser comme précédemment.

Si nécessaire (et sauf avis contraire du fabricant) retravailler les joints rebelles avec une roulette.

Pour un travail soigné, éponger immédiatement à l'eau claire les débordements éventuels de colle sur plafonds, corniches, menuiseries, tuyauteries, etc... les taches de colle doivent être éliminées à l'état frais.

Éviter de démarrer la pose sur un angle sortant.

OUTILS

So

 Prof. 0,8 mm
 Larg. 1,2 mm
 Espact. 1,4 mm


OBSERVATIONS

• La reconnaissance des supports appartient à l'applicateur qui engage sa responsabilité et qui, le cas échéant, est tenu de signaler les problèmes, formuler les réserves, et proposer les solutions.

A défaut de normes précises, le DTU 59.1 "Travaux de peinture" sert de document de référence.

• Se reporter aux prescriptions de pose des fabricants de revêtements.

• Éviter toute bavure de colle sur le revêtement.

• Nettoyer à l'eau les outils avant que la colle ne sèche.

• Pour des poses exposées à la condensation, utiliser OVALIT S2

• Pour des poses sur fonds non absorbants, utiliser OVALIT F

• Pour choisir la colle convenant à des revêtements non mentionnés dans cette fiche technique, se reporter au tableau de préconisation METYLAN - OVALIT.

• Non inflammable.

• À conserver hors de portée des enfants.

Respecter les prescriptions de pose des fabricants de revêtements. Ces indications sont basées sur des essais précis et sur l'expérience acquise dans la pratique. Étant donné la diversité des matériaux et des méthodes de travail, elles ne peuvent constituer que des recommandations. Le poseur doit adapter son travail aux conditions locales. De ce fait, nous ne pouvons engager notre responsabilité, même vis-à-vis de tiers. En cas de doute, nous conseillons de procéder à des essais. Nous garantissons que ce produit est livré dans une qualité suivie.

UN PRODUIT POUR CHAQUE APPLICATION.

Ovalit fixateur de fonds	Primaire pour murs trop absorbants ou friables
Ovalit M	Colle revêtements muraux à envers papier, textile ou non tissé
Ovalit V	Colle spéciale toiles de verre à peindre
Ovalit S2	Colle revêtements muraux plastiques et vinyles lourds
Ovalit P	Colle revêtements muraux isolants et éléments décoratifs
Ovalit F	Colle revêtements muraux spéciale fonds non absorbants

COLLES & ÉTANCHÉITÉ BÂTIMENT

 Henkel France S.A.
 Colles et Étanchéité Bâtiment
 150, rue Gallieni
 92100 Boulogne-Billancourt
 (1) 46 84 92 40

GROUPEMENT INTERACADEMIQUE II	BEP	FINITION	X	SESSION 2002	Code	Forme	Durée	Analyse d'un dossier et rédaction d'un mode opératoire	COEFF.	6
SECTEUR 8 - BATIMENT	CAP	Sols et moquettes		Epreuve	EP2	Ecrite	4 h	DOSSIER RESSOURCES	feuille	3 / 6

Primaire pour murs trop absorbants ou friables

- Remplace le pré-encollage
- Faible consommation
- Compatible avec la plupart des colles et peintures en phase aqueuse
- Traité fongicide
- Non inflammable
- Facilite la dépose ultérieure des revêtements

UTILISATIONS

OVALIT Fixateur de fonds est une pré-enduction idéale pour :

- fixer et renforcer les fonds friables et poudreux, sans les bloquer ;
- neutraliser l'alcalinité du ciment, béton ou plâtre neuf ;
- donner une porosité normale aux surfaces trop absorbantes ;
- améliorer le pouvoir régulateur des fonds et diminuer la consommation de colle ou de peinture tout en améliorant leur adhérence et leur mise en oeuvre ;
- faciliter la dépose ultérieure des revêtements (en particulier sur panneaux en plâtre encartonné).

N.B. Ne pas utiliser OVALIT Fixateur de fonds comme barrière contre l'humidité (n'est pas un produit hydrofuge).

COMPOSITION

Pré-enduction prête à l'emploi à base de résines spéciales en dispersion aqueuse.

CONDITIONNEMENTS

TYPE D'EMBALLAGE	VOLUME NET PAR EMBALLAGE	PALETTISATION
BIDON PLASTIQUE	5 litres	18 cartons de 4 bidons
BIDON PLASTIQUE	10 litres	40 bidons



DONNEES TECHNIQUES

Couleur : légèrement jaune
 Consistance : liquide
 Valeur du pH : env. 8
 Poids spécifique : 1,02 kg/litre
 Consommation : - support absorbant : 50 à 60 g/m²
 - support très absorbant : 150 à 300 g/m²
 Temps de séchage : 2 à 3 h
 Résistance à l'humidité apportée : bonne (décapissage ; peintures et colles en phase aqueuse)
 Point éclair : néant
 Etiquetage de danger : néant
 Stockage : 12 mois au sec à l'abri du gel

PREPARATION DU SUBJECTILE

Le subjectile (autres appellations : fond ou support) doit être propre, sain, sec, solide, lisse, plan, et non exposé à des remontées d'humidité.

Enlever les anciens papiers peints ou revêtements muraux et les badigeons.

Dépolir par lessivage alcalin les peintures avec PERFAX Lessiv' Murs et Sols, rincer et laisser sécher.

Poncer ou gratter si nécessaire, puis dépoussiérer.

Éliminer toutes salissures et contaminations, chimique ou biologique.

Supprimer les coups de crayon, traits de niveau, graffitis etc..

Reboucher trous et fissures avec un enduit approprié.

Éliminer les poussières et les parties non adhérentes.

Laisser sécher avant de commencer l'application.

MODE D'EMPLOI

Appliquer une couche régulière et suffisante d'OVALIT Fixateur de fonds à l'aide d'un pinceau, d'une brosse, d'un rouleau ou d'un pistolet. Sur fonds très absorbants, appliquer une deuxième couche sans laisser sécher la première.

La pose des revêtements muraux, des papiers peints ou la mise en peinture peut débuter dès que l'enduction d'OVALIT Fixateur de fonds est sèche (2 à 3 h à + 20°C).

OUTILS



OBSERVATIONS

- La reconnaissance des supports appartient à l'apporteur qui engage sa responsabilité et qui, le cas échéant, est tenu de signaler les problèmes, formuler les réserves, et proposer les solutions. A défaut de normes précises, le DTU 59.1 "Travaux de peinture" sert de document de référence.
- Ne pas travailler à une température inférieure à + 5 °C.
- Pour la pose des revêtements muraux à envers papier, textile ou non tissé, utiliser la colle OVALIT M.
- Pour des poses exposées à la condensation, utiliser OVALIT S2.
- Pour choisir la colle convenant à des revêtements non mentionnés dans cette fiche technique, se reporter au tableau de préconisation METYLAN - OVALIT.
- Non inflammable.
- A conserver hors de portée des enfants.

Respecter les prescriptions de pose des fabricants de revêtements. Ces indications sont basées sur des essais précis et sur l'expérience acquise dans la pratique. Étant donné la diversité des matériaux et des méthodes de travail, elles ne peuvent constituer que des recommandations. Le poseur doit adapter son travail aux conditions locales. De ce fait, nous ne pouvons engager notre responsabilité, même vis-à-vis de tiers. En cas de doute, nous conseillons de procéder à des essais. Nous garantissons que ce produit est livré dans une qualité suivie.

UN PRODUIT POUR CHAQUE APPLICATION.

Ovalit fixateur de fonds	Primaire pour murs trop absorbants ou friables
Ovalit M	Colle revêtements muraux à envers papier, textile ou non fissé
Ovalit V	Colle spéciale toiles de verre à peindre
Ovalit S2	Colle revêtements muraux plastiques et vinyles lourds
Ovalit P	Colle revêtements muraux isolants et éléments décoratifs
Ovalit F	Colle revêtements muraux spéciale fonds non absorbants

Henkel

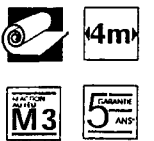
COLLES & ÉTANCHÉITÉ BÂTIMENT

Henkel France S.A.
 Colles et Étanchéité Bâtiment
 150, rue Galliéni
 92100 Boulogne-Billancourt
 (1) 46 84 92 40

GROUPEMENT INTERACADEMIQUE II	BEP	FINITION	X	SESSION 2002	Code	Forme	Durée	Analyse d'un dossier et rédaction d'un mode opératoire	COEFF.	6
SECTEUR 8 - BATIMENT	CAP	Sols et moquettes		Epreuve	EP2	Ecrite	4 h	DOSSIER RESSOURCES	feuille	4 / 6

NEW PERCUSSION U3 P3 E1 NEW PERCUSSION AB U3 P3 E1

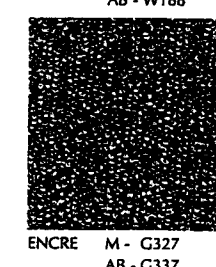
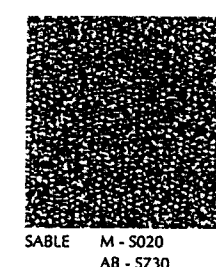
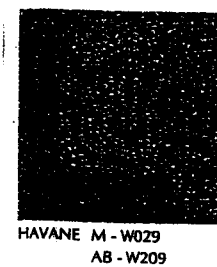
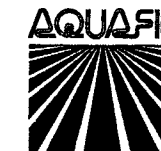
FICHE TECHNIQUE



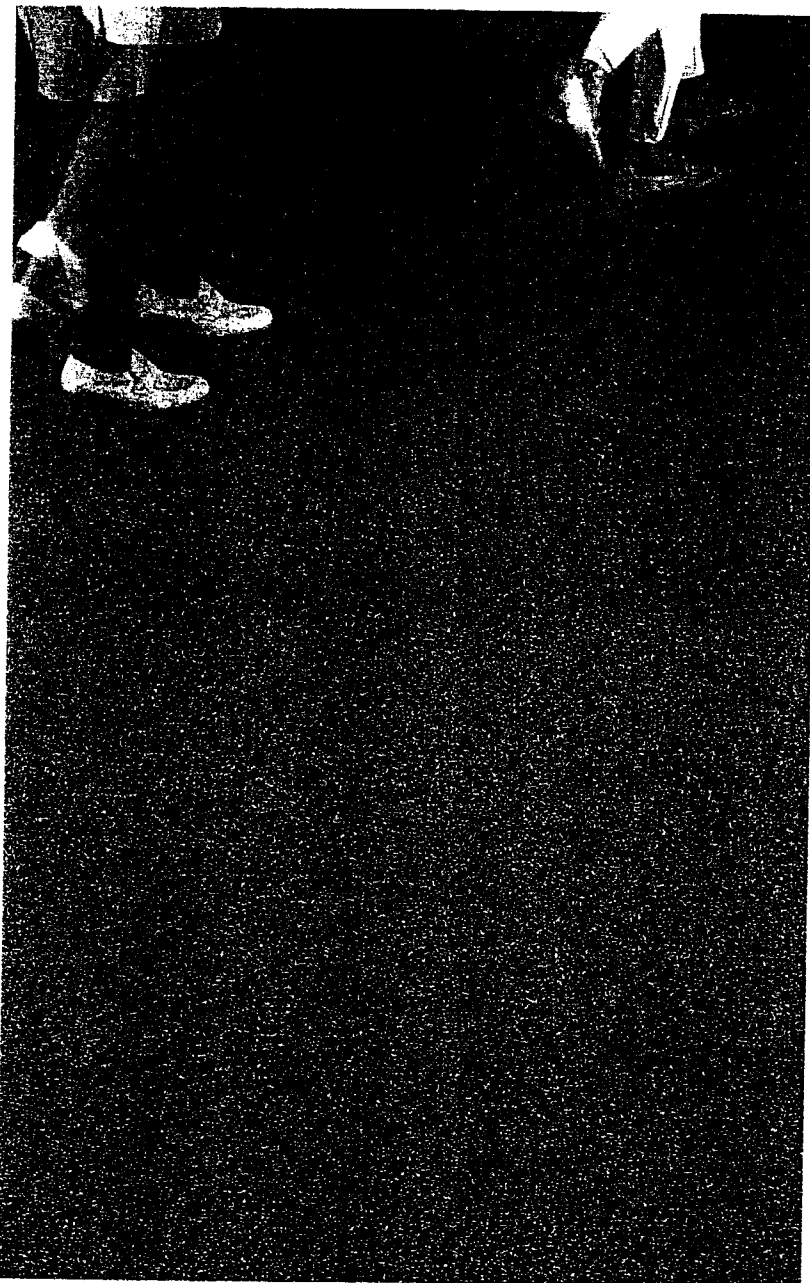
	NEW PERCUSSION	NEW PERCUSSION AB
DESCRIPTION	tuft velours bouclé chiné	tuft velours bouclé chiné
PRÉSENTATION LxI (m)	25 x 4	25 x 4
CARACTÉRISTIQUES		
Surface	100% PA AQUAFIL	100% PA AQUAFIL
Support	tissé PP	tissé PP
Envers	mousse SBR	PP tissé AB
Jauge	1/10"	1/10"
Nombre de points m ²	181 240	181 240
Épaisseur totale ≡ (mm)	6,0	5,0
Épaisseur couche d'usure (mm)	2,5	2,7
Poids total g/m ²	1 930	1 660
Poids de velours g/m ²	440	440
PERFORMANCES TECHNIQUES		
Classement UPEC	U3 P3 E1	U3 P3 E1
N° certificat I.T.R.	580/93	581/93
Réaction au feu sur support M0	M3	M3
N° PV	RA 99-054	RA 94-492
Efficacité acoustique ΔL _w dB / ΔL dB(A)	28 dB / 31 dB (A)	20 dB / 19 dB(A)
Absorption acoustique α _w	0,25 (H)	0,20 (H)
Comportement électrostatique kV/Ω	< 2 kV/>10 ¹⁰ Ω	< 2 kV/>10 ¹⁰ Ω
Résistance thermique m ² K/W	0,12	0,08
Solidité lumière	5/6	5/6
SPÉCIFICITÉS	Label GUT-Traitement Scotchgard	Traitement Scotchgard
MISE EN OEUVRE ↑↑ même sens ↑↑ pose inversée	Colle sol polyvalente Type THOMSIT K 188 de chez HENKEL	
ENTRETIEN : Consulter pages Entretien Sols Textiles chapitre INFORMATIONS TECHNIQUES		

Modèle de Descriptif :

Le revêtement de sol sélectionné appartient à la famille des moquettes touffetées à velours coupé. C'est un tuft à velours coupé chiné 100% polyamide AQUAFIL sur un envers en mousse SBR ou sur un envers Action Back, de type TUFTLINE NEW PERCUSSION OU NEW PERCUSSION AB. Il se présente en lés de 4 m et dispose d'une homologation ITR assortie du classement U3 P3 E1. Il obtient le classement M3 en réaction au feu. Il est traité SCOTCHGARD pour une meilleure résistance aux salissures et une facilité d'entretien.

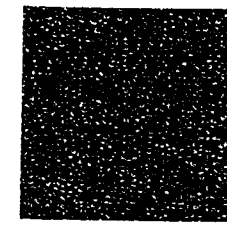


GROUPEMENT INTERACADEMIQUE II				BEP	FINITION	X
SESSION 2002				CAP	Sols et moquettes	
Code	Forme	Durée	Analyse d'un dossier et rédaction d'un mode opératoire		Coeff.	6
EP 2	ECRITE	4 h	DOSSIER RESSOURCES.		Feuilles	5/6

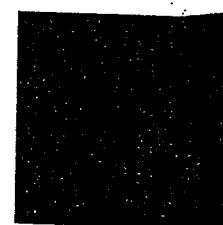


TUFT LÉS

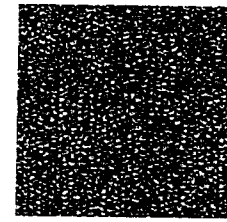
TUFT LÉS



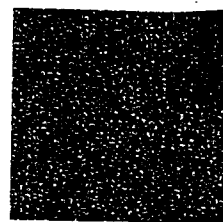
AZUR M - T834
AB - T074



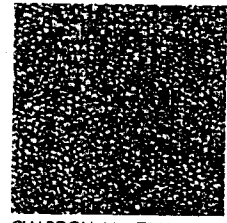
COBALT M - P208
AB - P048



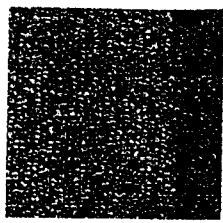
CIEL M - T830
AB - T010



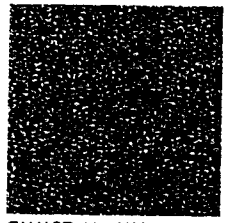
MAUVE M - U443
AB - U083



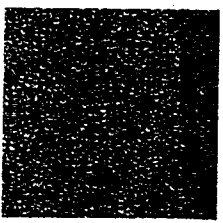
CHARDON M - T041
AB - T201



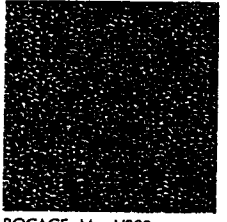
GRANIT M - G224
AB - G704



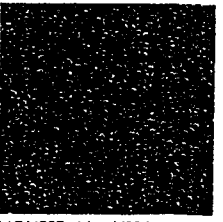
CANARD M - V667
AB - V177



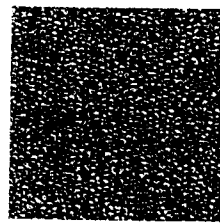
LICHEN M - T052
AB - T082



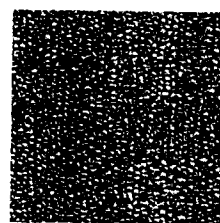
BOCAGE M - V089
AB - V189



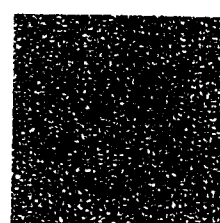
MOUSSE M - V034
AB - V104



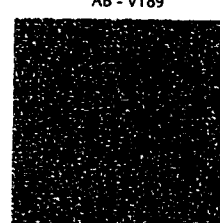
SOURIS M - G225
AB - G315



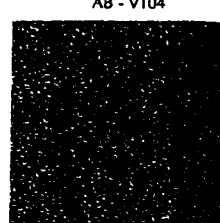
QUARTZ M - G051
AB - G671



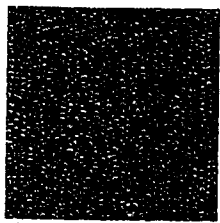
VERT D'EAU M - V590
AB - V070



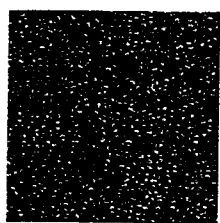
OLIVE M - V001
AB - V101



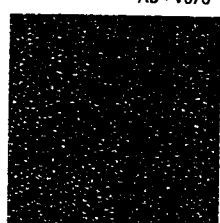
BRONZE M - V046
AB - V206



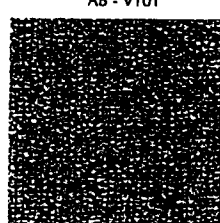
CÈDRE M - T069 / AB - T079



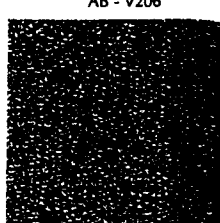
OUTREMER M - T626
AB - T806



SAPIN M - V668
AB - V178



ABSINTHE M - V662
AB - V072



PISTACHE M - V663
AB - V073

FICHE TECHNIQUE



Colles pour revêtements de sol



PRODUIT	CARACTÉRISTIQUES	CONSOMMATION-COND.	NOTES
---------	------------------	--------------------	-------

COLLES POUR REVÊTEMENTS DE SOL

	<p>Thomsit K 188 Formule améliorée Colle sol polyvalente Hautes Performances</p>	<ul style="list-style-type: none"> • Tack renforcé. • Grande sûreté d'emploi. 	<p>200 à 400 g/m² en fonction de la nature et de l'envers du revêtement.</p> <p>Carton de 12 pots plastiques de 1 kg. Seaux plastiques de 6 et 12 kg. Seau plastique de 25 kg.</p>
	<p>Thomsit TEX Colle spéciale sols textiles</p>	<ul style="list-style-type: none"> • Spéciale Action-back et aiguilletés. • Excellent pouvoir piégeant. 	<p>- de 250 à 350 g/m² pour les moquettes à envers mousse. - de 350 à 450 g/m² pour les aiguilletés et Action-back.</p> <p>Seau plastique de 25 kg.</p>
	<p>Thomsit PLAST Colle spéciale sols plastiques</p>	<ul style="list-style-type: none"> • Application économique. • Temps ouvert long. 	<p>- de 250 à 300 g/m² pour les revêtements à envers lisse. - de 300 à 350 g/m² pour les revêtements à envers en relief.</p> <p>Seau plastique de 25 kg.</p>
	<p>Thomsit SUPERPLAST K 111 Colle pour sols plastiques sur tous supports</p>	<ul style="list-style-type: none"> • Permet la pose du PVC sur du PVC. • Temps ouvert très long : jusqu'à 2 h. 	<p>Application : - au rouleau : environ 200 g/m². - à la spatule : environ 250 g/m².</p> <p>Seaux plastiques de 5 et 10 kg.</p>
	<p>Thomsit LINO L 240 D Colle sol en dispersion pour linoléum</p>	<ul style="list-style-type: none"> • Tack élevé. • Application facilitée : simple encollage. 	<p>Environ 400 g/m².</p> <p>Seau plastique de 20 kg.</p>
	<p>Thomsit DALLES PLOMBANTES Tackifiant pour dalles plombantes amovibles (D.P.A.)</p>	<ul style="list-style-type: none"> • Maintient les dalles sans les coller. • Convient sur tous supports. 	<p>Sur support non absorbant : env. 100 g/m². Sur support absorbant : env. 150 g/m².</p> <p>Seau plastique de 10 kg.</p>

GROUPEMENT INTERACADEMIQUE II	BEP	FINITION	X	SESSION 2002	Code	Forme	Durée	Analyse d'un dossier et rédaction d'un mode opératoire	COEFF.	6
SECTEUR 8 - BATIMENT	CAP	Sols et moquettes		Epreuve	EP2	Ecrite	4 h		DOSSIER RESSOURCES	feuille