

SESSION 2002

BREVET D'ETUDES PROFESSIONNELLES

BOIS ET MATERIAUX ASSOCIES

C.A.P. CHARPENTE

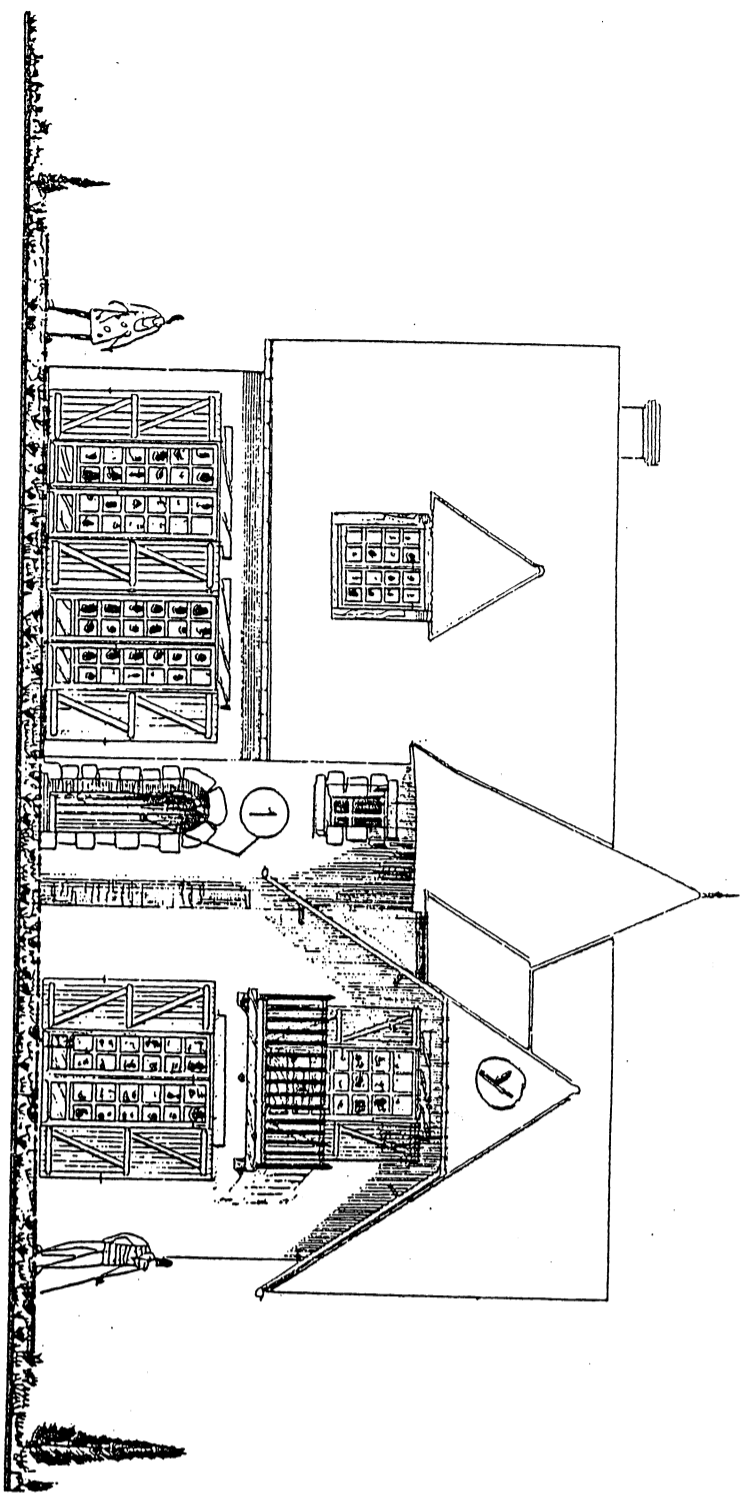
DOSSIER RESSOURCE

Ce dossier contient les documents :

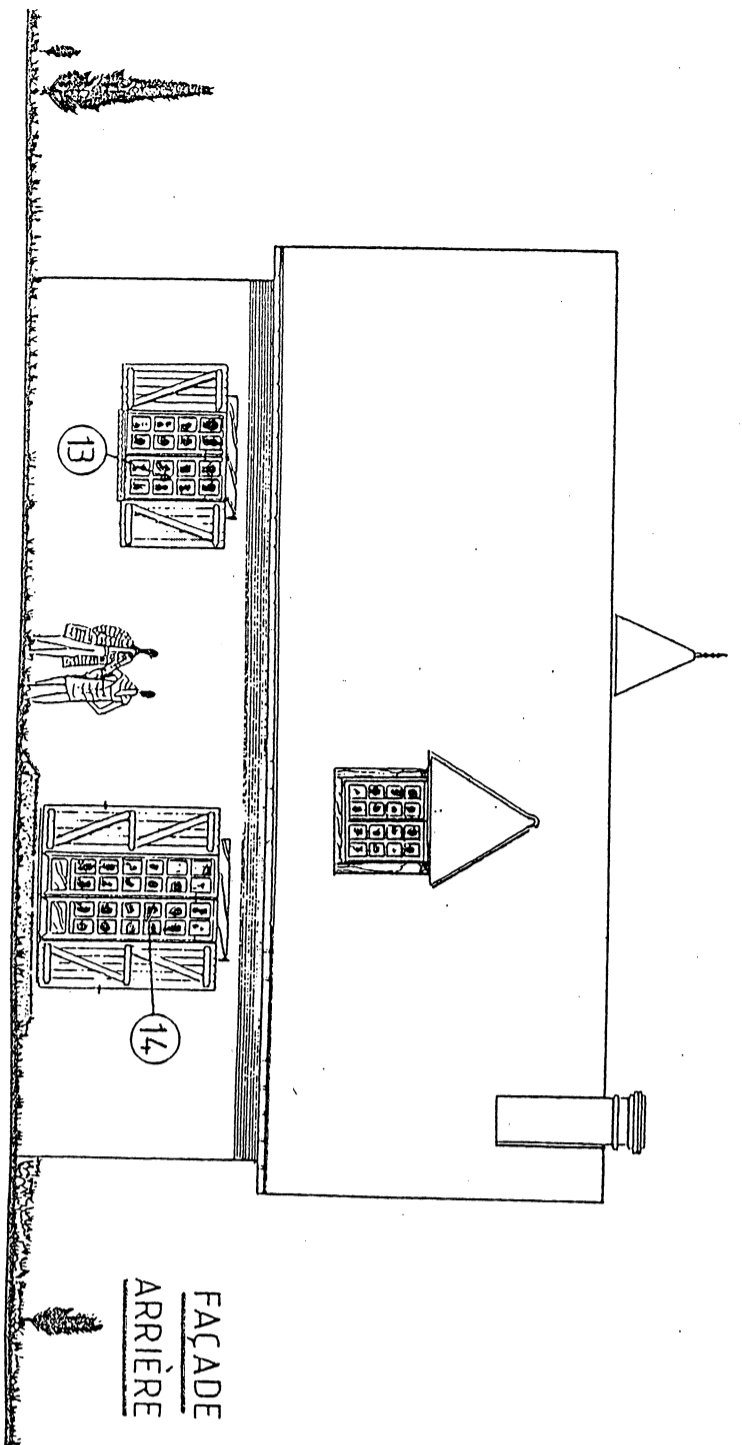
- | | |
|------------------------------|-------------------------------------|
| 1 / 7 : Façades | 5 / 7 : Vue en plan rez de chaussée |
| 2 / 7 : Façades | 6 / 7 : Coupe A.A |
| 3 / 7 : Vue en plan sous sol | 7 / 7 : Ressources sur le bois |
| 4 / 7 : Vue en plan Etage | |

CE DOSSIER CONCERNE LES EPREUVES SUIVANTES :

- | | | | |
|------------------------------|-------------------------------------|---------------------------------|--------------------------|
| EP 1 Ecrit (C.A.P. / B.E.P.) | <input checked="" type="checkbox"/> | EP 1 Pratique (C.A.P. / B.E.P.) | <input type="checkbox"/> |
| EP 2 Pratique (C.A.P.) | <input type="checkbox"/> | EP 2 Ecrit (B.E.P.) | <input type="checkbox"/> |

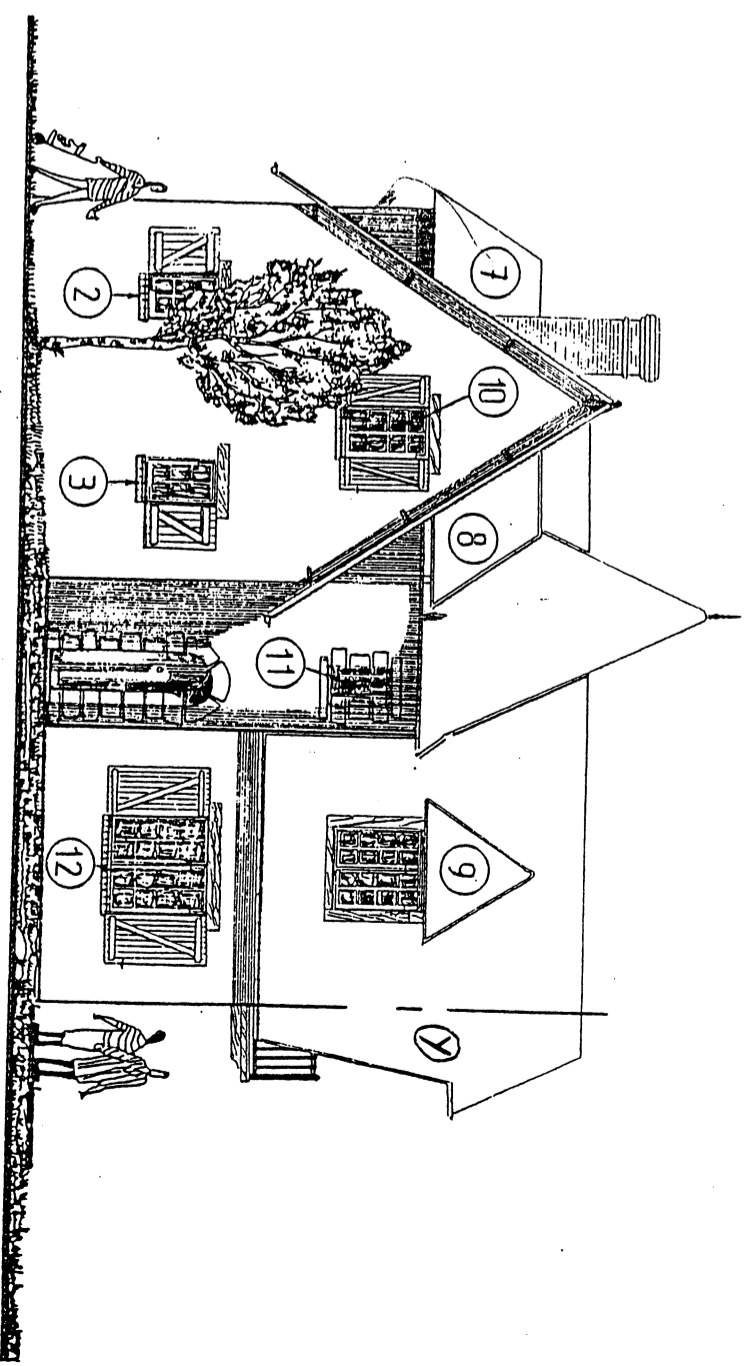


FAÇADE PRINCIPALE

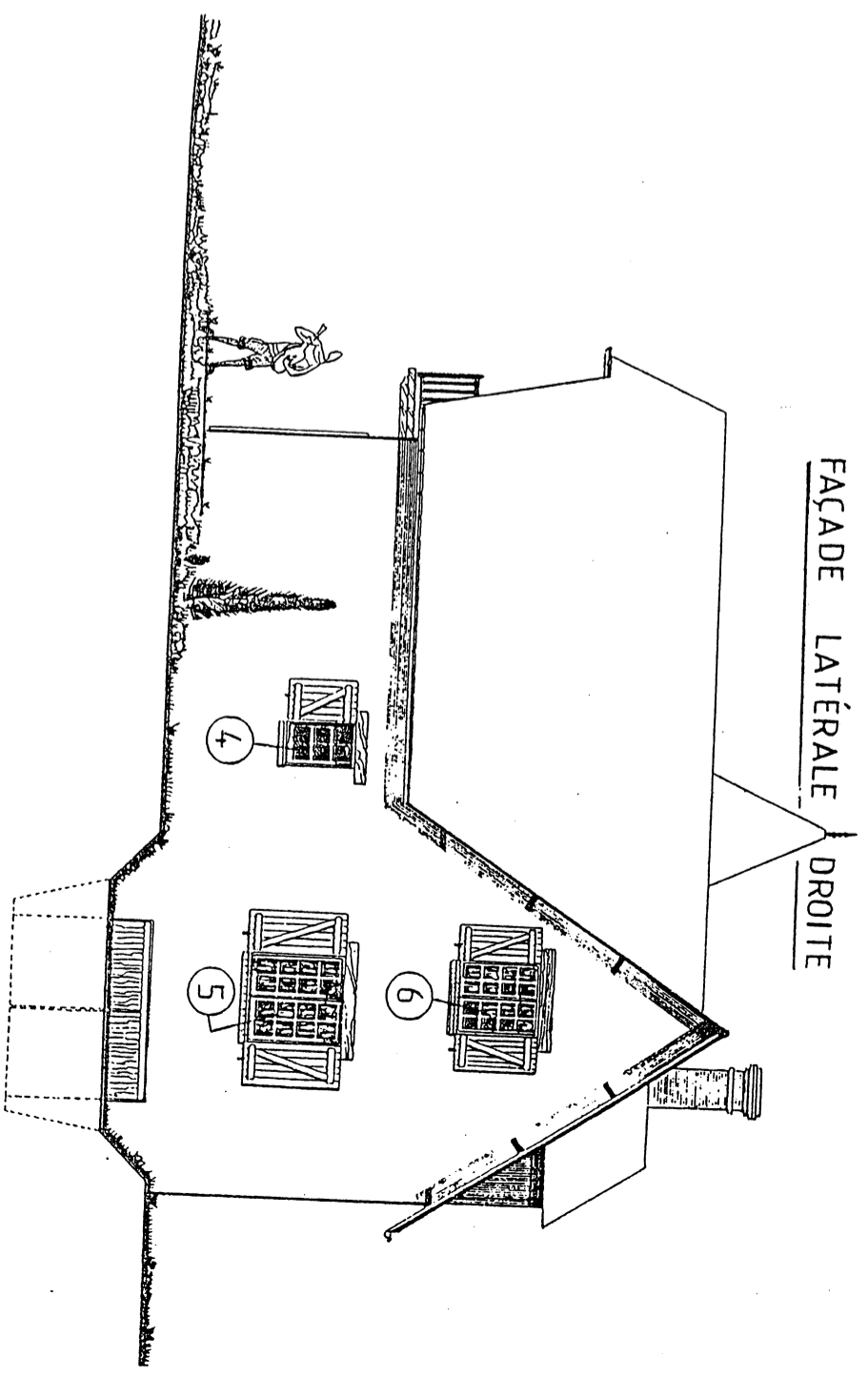


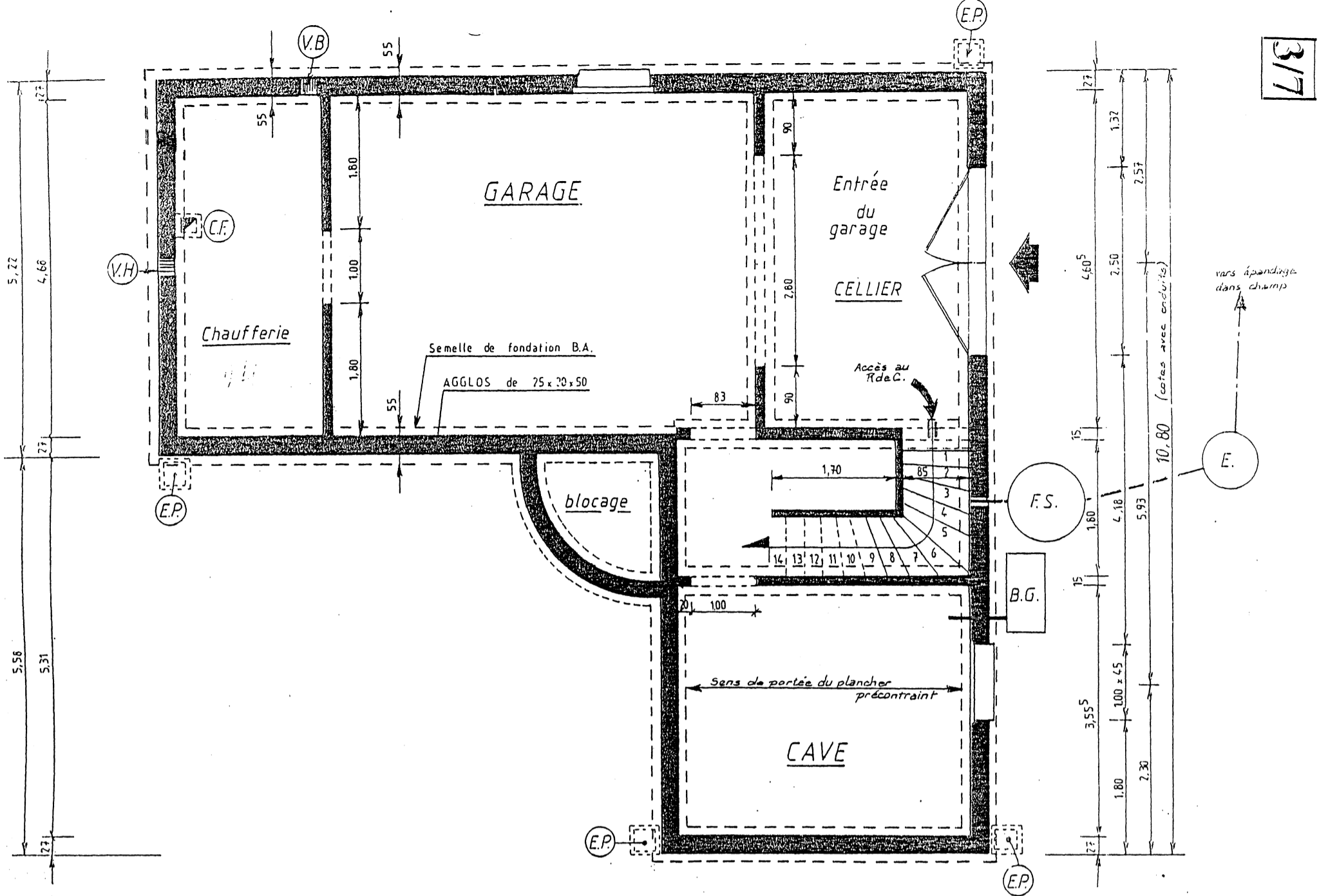
FAÇADE ARRIÈRE

FAÇADE LATÉRALE GAUCHE

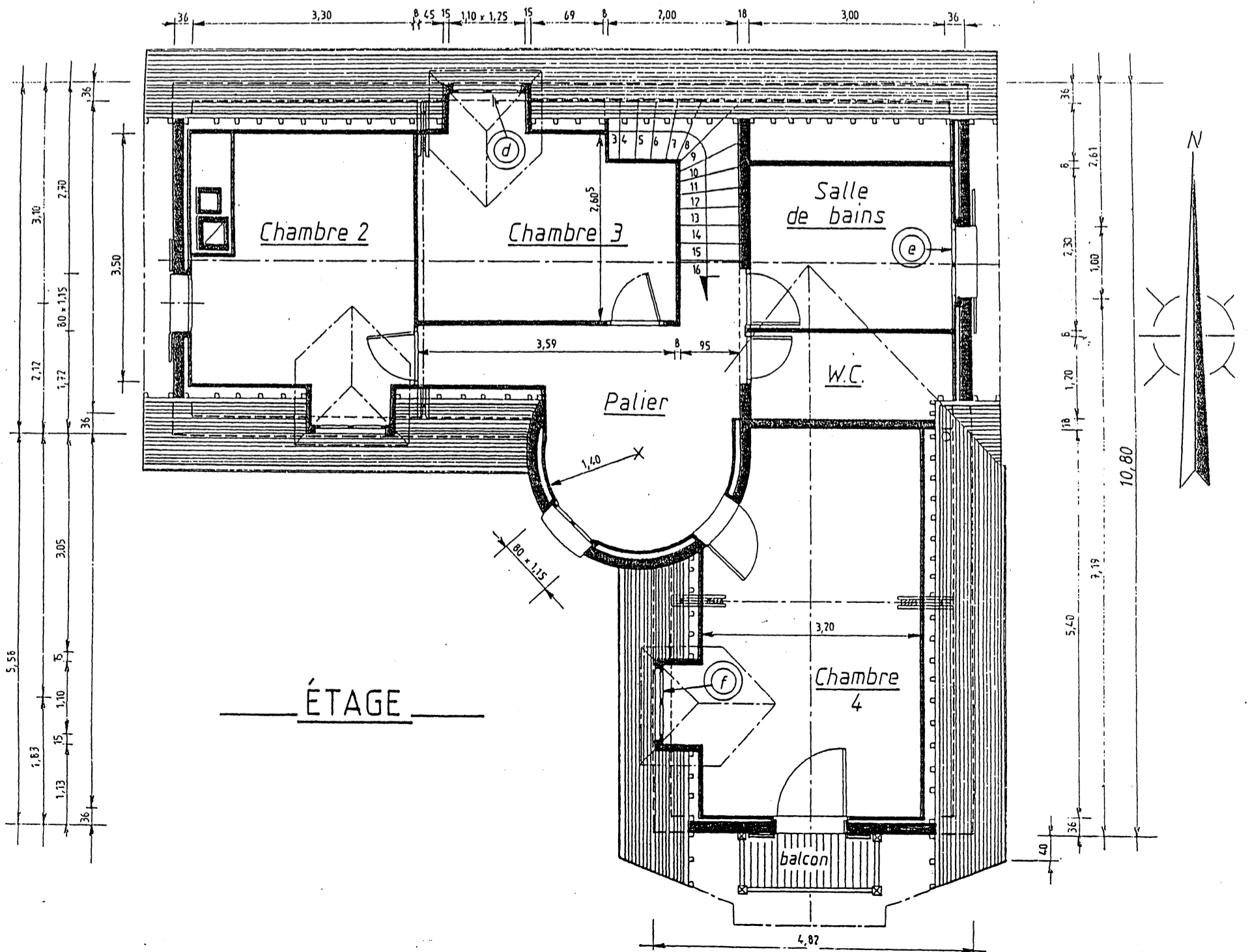


FAÇADE LATÉRALE DROITE

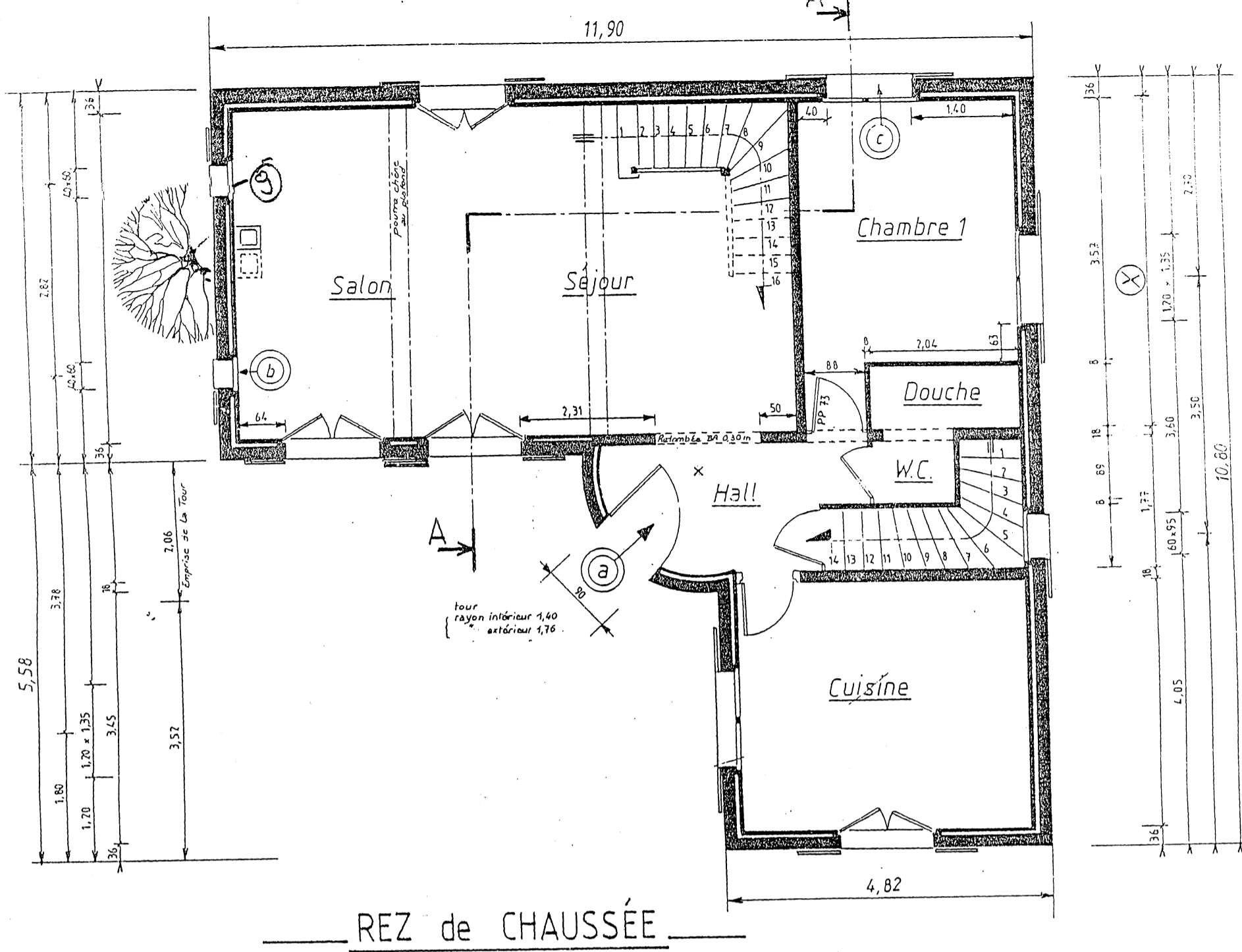




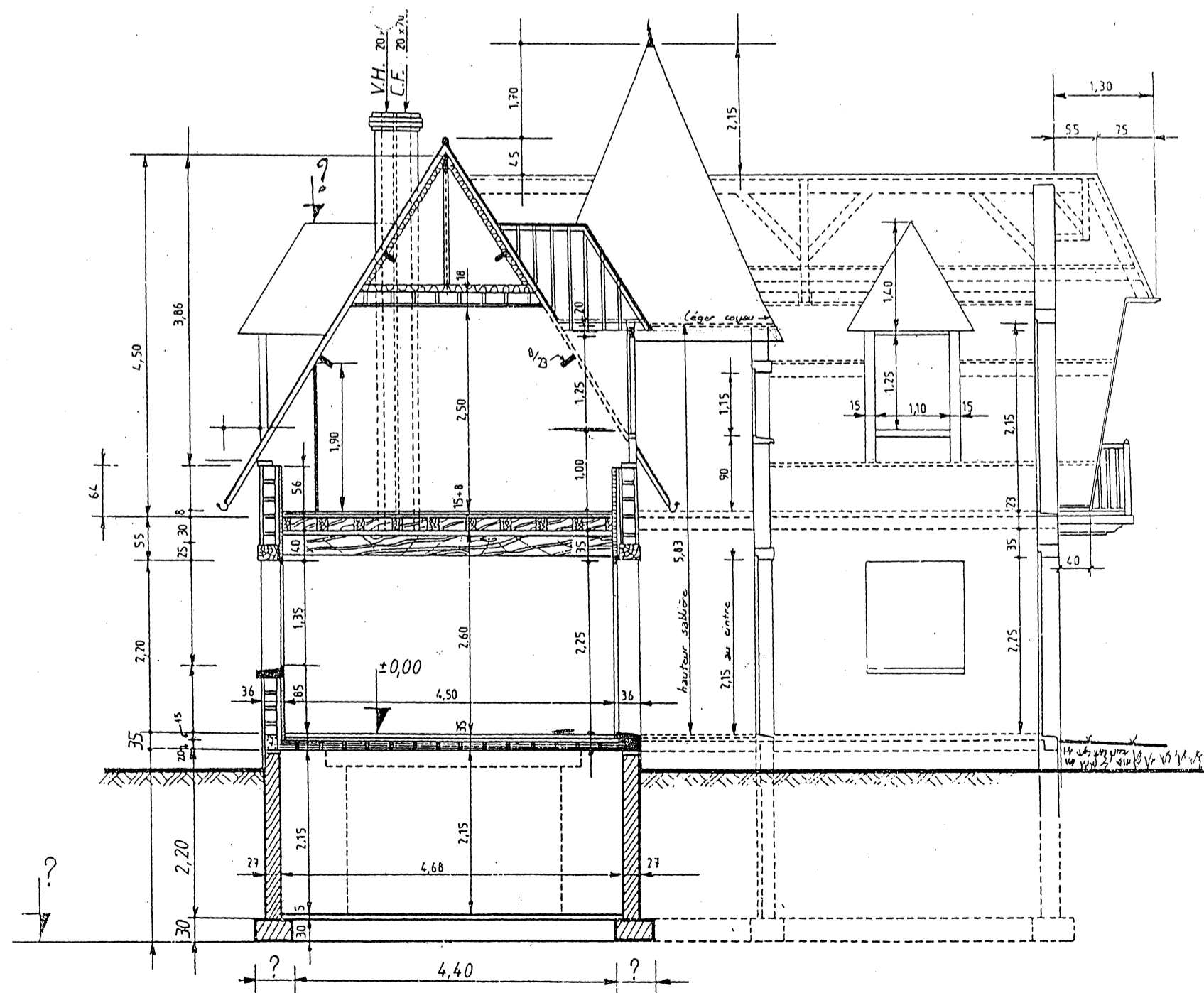
SOUS-SOL



ÉTAGE



REZ de CHAUSSEE



COUPE AA

Le bois												
RÉSINEUX ET FEUILLUS DES RÉGIONS « TEMPÉRÉES »												
ESSENCES A = aubier BP = bois parfait	DURABILITÉ NATURELLE										IMPRÉGNABILITÉ 1 = imprégnable 2 = moyennement imprégnable 3 = peu imprégnable 4 = non imprégnable (V = très variable)	
	Champignons 1 = très durable 2 = durable 3 = moyennement durable 4 = faiblement durable 5 = non durable		Insectes à larve xylophage D = durable S = sensible				Termites D = durable M = moyennement durable S = sensible					
	Champignons		Capricornes		Vrillettes		Lyctus		Termites		A	BP
	A	BP	A	BP	A	BP	A	BP	A	BP	A	BP
Résineux												
Douglas	5	3-4	S	D	S	S	-	-	S	S	2-3	4
Épicéa	5	4	S	S	S	S	-	-	S	S	3v	3-4
Hemlock	5	4	S	D	S	S	-	-	S	S	2	3
Méleze	5	3-4	S	S	S	S	-	-	S	S	2v	4
Red Cedar	5	2	S	D	D	D	-	-	S	S	3	3-4
Pins												
Laricio	5	4	S	D	D	D	-	-	S	S	1	3-4
Maritime	5	3-4	S	D	D	D	-	-	S	S	1	4
Sylvestre	5	3-4	S	D	D	D	-	-	S	S	1	3-4
Sapin	5	4	S	S	S	S	-	-	S	S	2v	2-3
Feuillus (métropole)												
Bouleau	5	5	-	-	S	D	S*	D	S	S	1-2	1-2
Châtaignier	5	2	S	D	S	D	S	D	S	S	2	4
Chêne	5	2-3	S	D	S	D	S	D	S	S	2	4
Frêne	5	5	-	-	S	D	S	D	S	S	2	2
Hêtre	5	5	S	S	S	S	D	D	S	S	1-4*	1
Noyer	5	3	S	D	S	S	S	D	S	S	1	3
Orme	5	4	-	-	S	D	S	D	S	S	1	2-3
Peuplier	5	5	S	S	S	S	S*	D	S	S	1v	3v
Robinier	5	1-2	-	-	S	D	S	D	S	S	1	4
*Occasionnellement												
FEUILLUS DES ZONES TROPICALES												
Acajou	5	3	-	-	-	-	S	D	S	S	2	4
Ako	5	5	-	-	-	-	S	S	S	S	1	1
Angélique	5	2v	-	-	-	-	S	D	S	M	2	4
Assameia (1)	5	1-2	-	-	-	-	S	D	S	D	1	4
Azobe	5	2v	-	-	-	-	S	D	S	D	2	4
Bete	5	1	-	-	-	-	S	D	S	D	1	4
Bilinga/Badi	5	1	-	-	-	-	S	D	S	D	1	2
Bosse	5	2v	-	-	-	-	S	D	S	S	1	4
Bubinga	5	2	-	-	-	-	S	D	S	D	1	4
Dibetou	5	3-4	-	-	-	-	S	D	S	S	2	3-4
Doussié	5	1	-	-	-	-	S	D	S	D	2	4
Framire	5	2-3	-	-	-	-	S	D	S	S	2	4
Ilomba	5	5	-	-	-	-	S	S	S	S	1	1
Iroko	5	1-2	-	-	-	-	S	D	S	D	1	4
Kosipo	5	2-3	-	-	-	-	S	D	S	M	1	3
Kotibe	5	3v	-	-	-	-	S	D	S	M	1-2	3-4
Koto	5	5	-	-	-	-	S	S	S	S	1	1
Limba/Frake	5	4	-	-	-	-	S	S	S	S	1	2
Makore/Douka	5	1	-	-	-	-	S	D	S	D	2	4
Mengkulang	5	4	-	-	-	-	S	D	S	S	2	3
Méranti D.R.	5	2-4	-	-	-	-	S	D	S	M	2	4v
Méranti L.R.	5	3-4	-	-	-	-	S	D	S	S	2	4v
Movingui	5	3	-	-	-	-	S	D	S	M	?	4
Niangon	5	3	-	-	-	-	S	D	S	M	3	4
Okoumé	5	4	-	-	-	-	S	D	S	S	?	3
Ramin	5	5	-	-	-	-	S	S	S	S	1	1
Samba/Ayous	5	5	-	-	-	-	S	S	S	S	1	3
Sapelli	5	3	-	-	-	-	S	D	S	M	2	3
Sipo	5	2-3	-	-	-	-	S	D	S	M	2	4
Teck	5	1	-	-	-	-	S	D	S	M	3	4
Tiama	5	3	-	-	-	-	S	D	S	S	3	4

(1) Assameia = Afrosmosia

DOC XYLOCHIMIE

**DURABILITÉ
NATURELLE
ET IMPRÉ-
GNABILITÉ
DES BOIS**