

EPREUVE E.P.2 : Analyse d'un dossier et réalisation d'un mode opératoire

**DOCUMENTS TECHNIQUES**

Page 1 : Page de garde

Page 2 : Présentation du projet, plan de situation, plan de masse

Page 3 : Plan RDC

Page 4 : Coupe A - A

Page 5 : Coupe B - B

Page 6 : Coupe C - C , Façades

Pages 7 et 8 : Extraits CCTP

GROUPEMENT INTERACADEMIQUE II				BEP	Bois et matériaux associés	X
SECTEUR 8 - BATIMENT				CAP	Charpente	
Session 2002	Code	Forme	Durée	Analyse d'un dossier et rédaction d'un mode opératoire		Coeff. 6
Epreuve	EP 2	Ecrite	4 h	Dossier technique		Feuille 1 / 8

# Projet de construction d'une maison d'habitation

Situation du projet :

Lieu dit : Le Verger

Commune : Puymoyen (16 400)

Référence cadastrale :

Section YO

Parcelle n° 145

Superficie 1880 m<sup>2</sup>

Propriétaire du projet

Mr Loiseau Jean-Marie

20 rue des Ormeaux

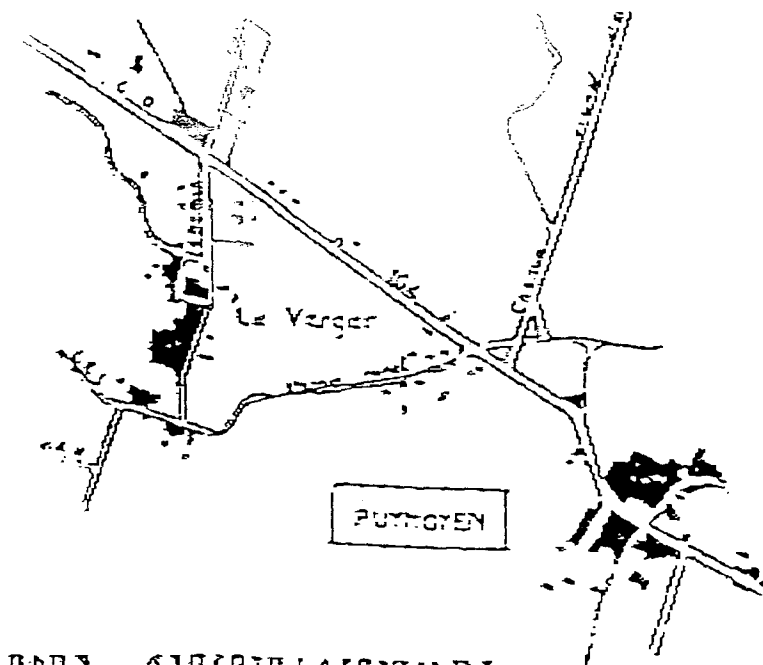
16 000 Angoulême

Conception du projet :

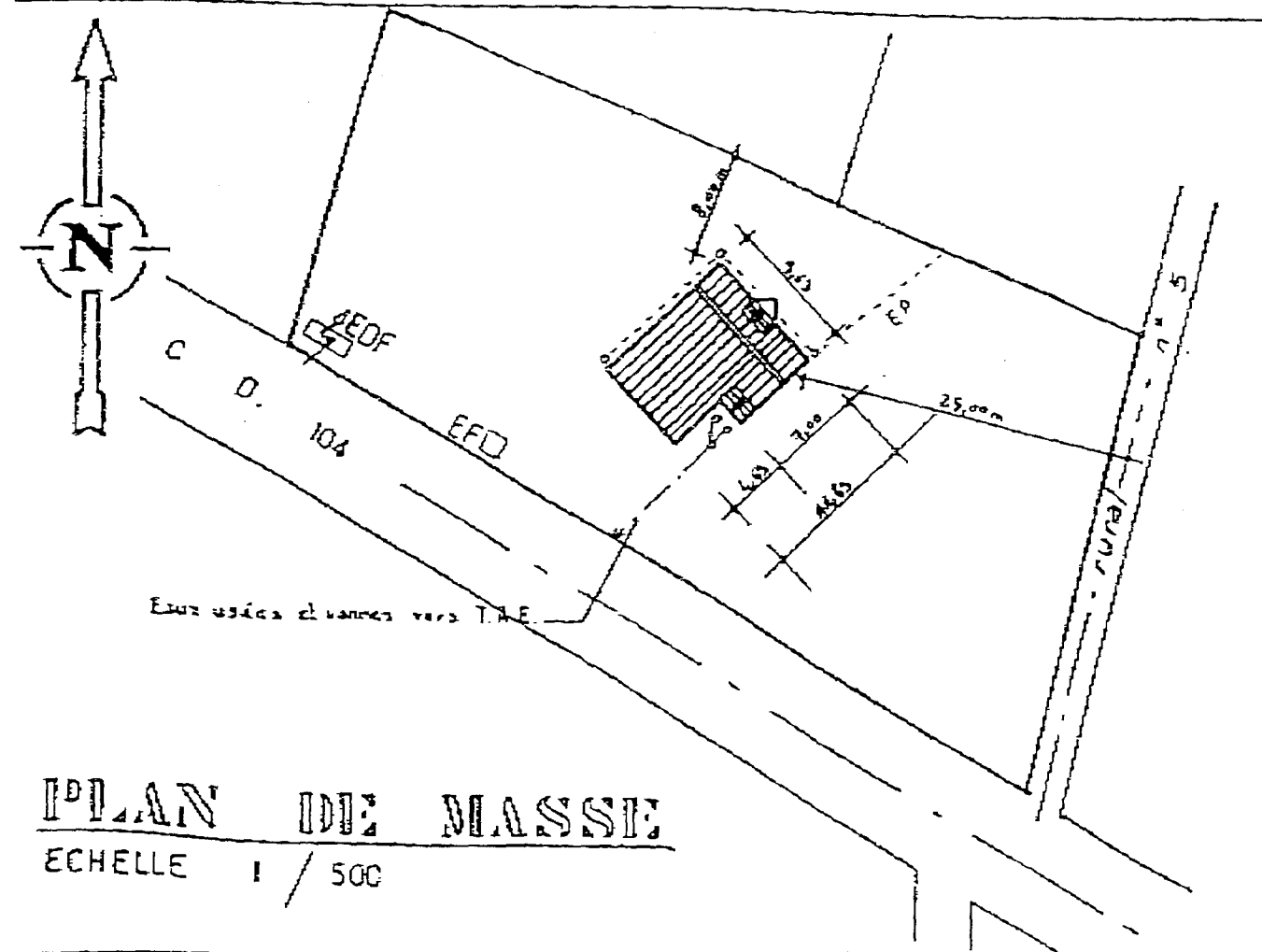
Cabinet Rivaud (Architecte DPLG)

20 ave du Général Leclerc

16 000 Angoulême

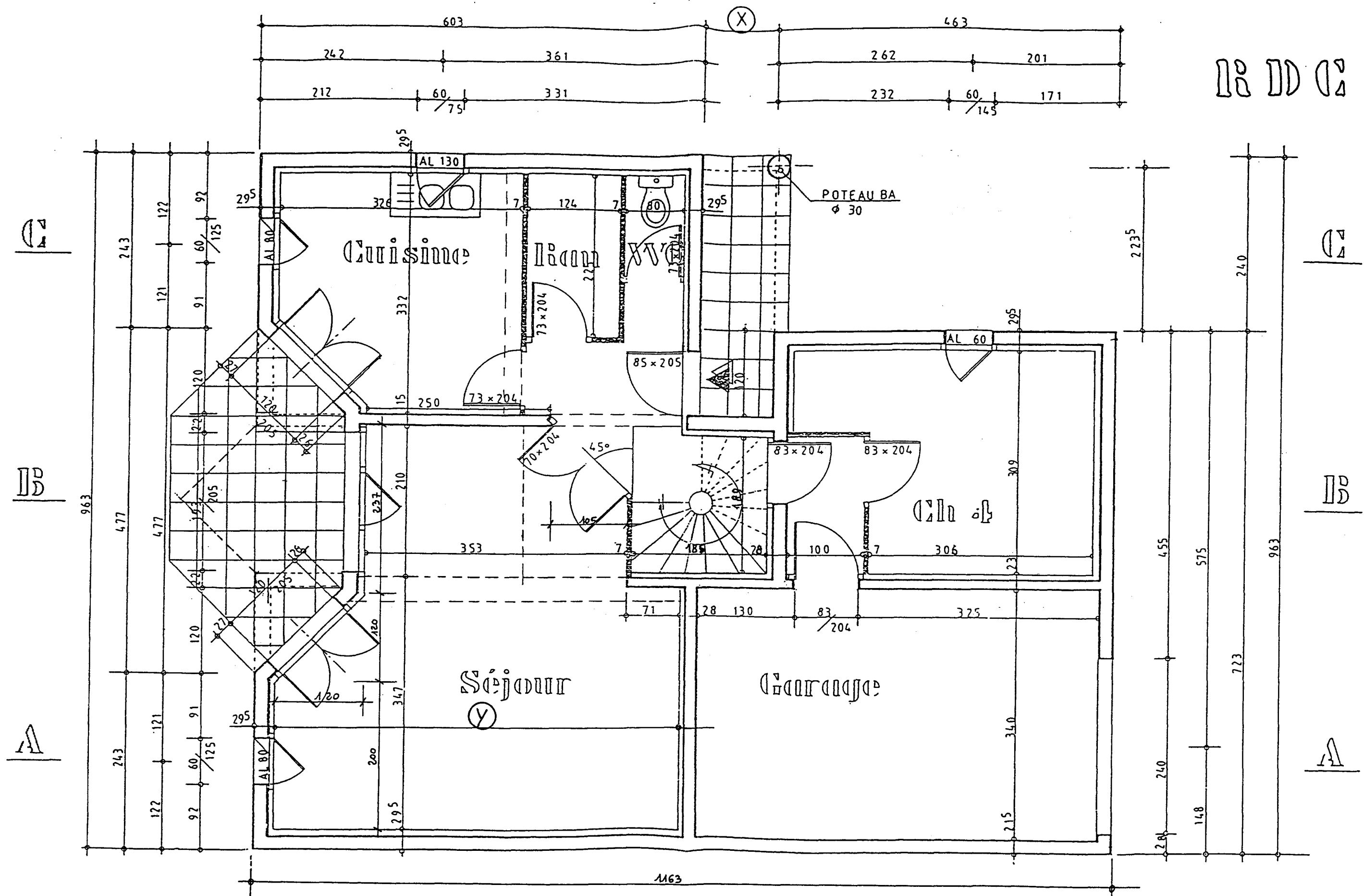


**PLAN DE SITUATION**  
E.C.H.E.L.L.E 1 / 10 000



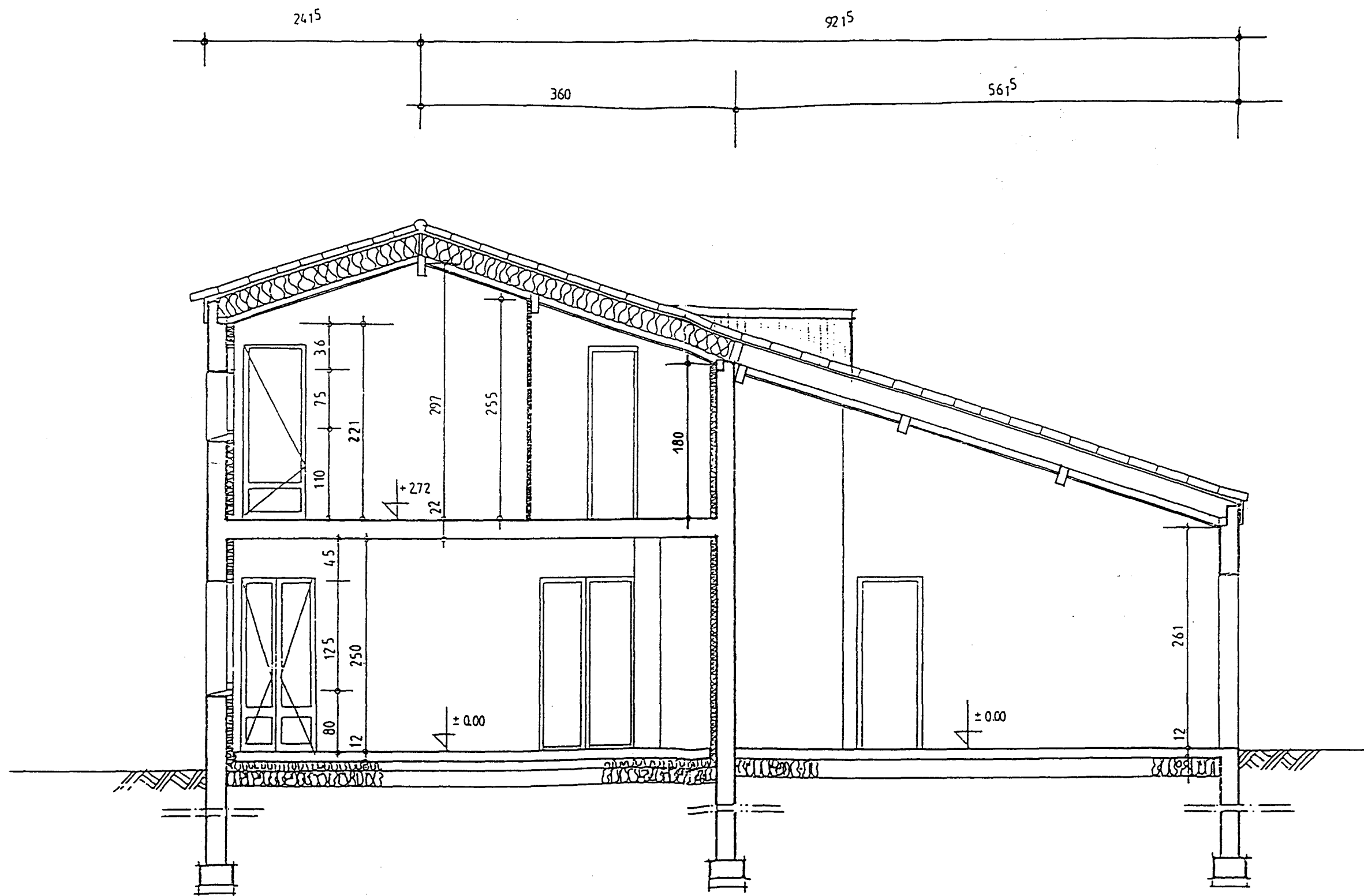
**PLAN DE MASSE**  
E.C.H.E.L.L.E 1 / 500

GROUPEMENT INTERACADEMIQUE II				BEP	Bois et matériaux associés	X
SECTEUR 8 - BATIMENT				GAP	Charpente	
Session 2002	Code	Forme	Durée	Analyse d'un dossier et rédaction d'un mode opératoire		Coeff. 6
Epreuve	EP 2	Ecrit	4 h	Dossier technique		Feuille DT2/g



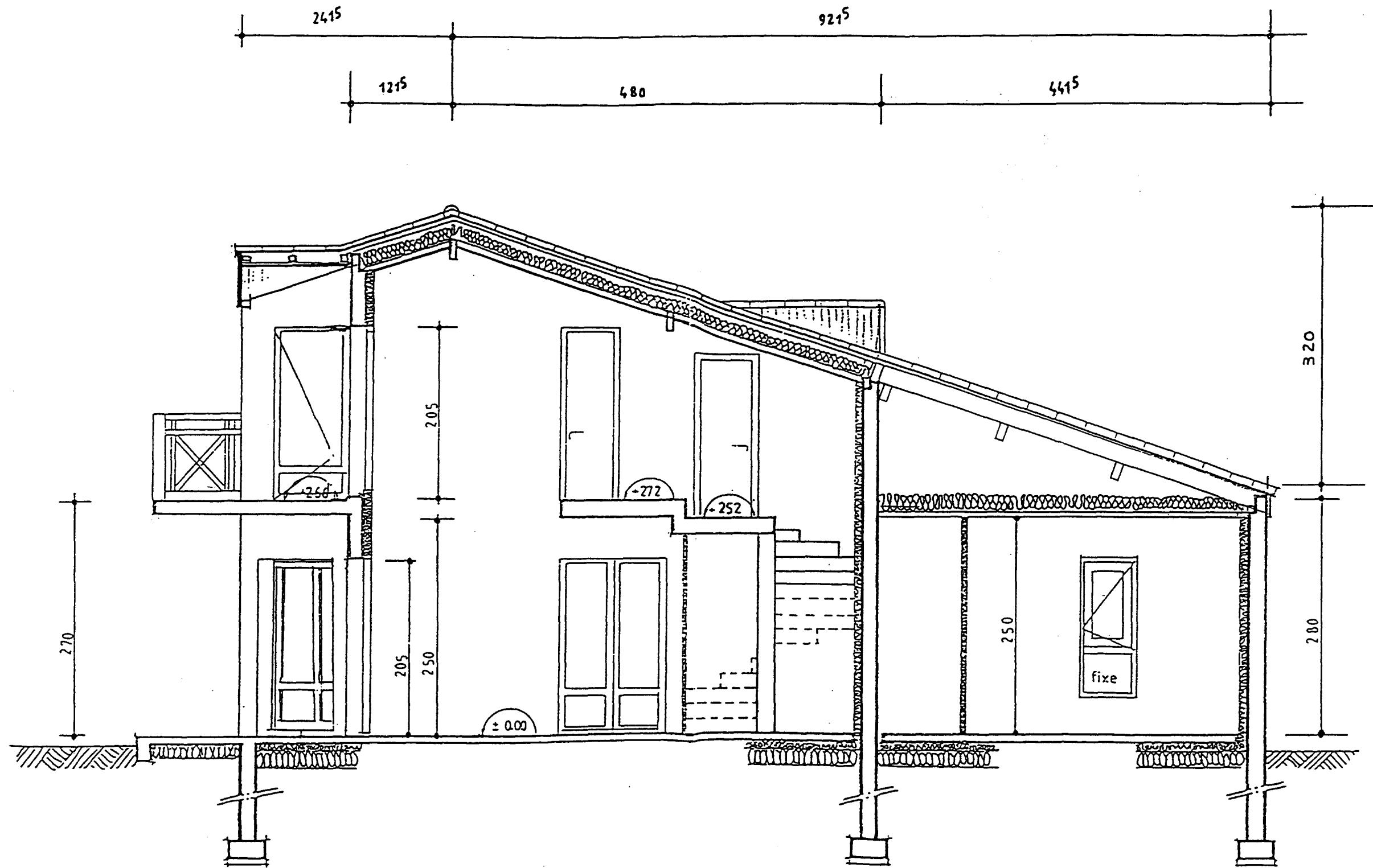
R D C

GROUPEMENT INTERACADEMIQUE II				BEP	Bois et matériaux associés	X
SECTEUR 8 - BATIMENT				CAP	Charpente	
Session 2002	Code	Forme	Durée	Analyse d'un dossier et rédaction d'un mode opératoire		Coeff. 6
Epreuve	EP 2	Ecritte	4 h	Dossier technique		Feuille 3/8



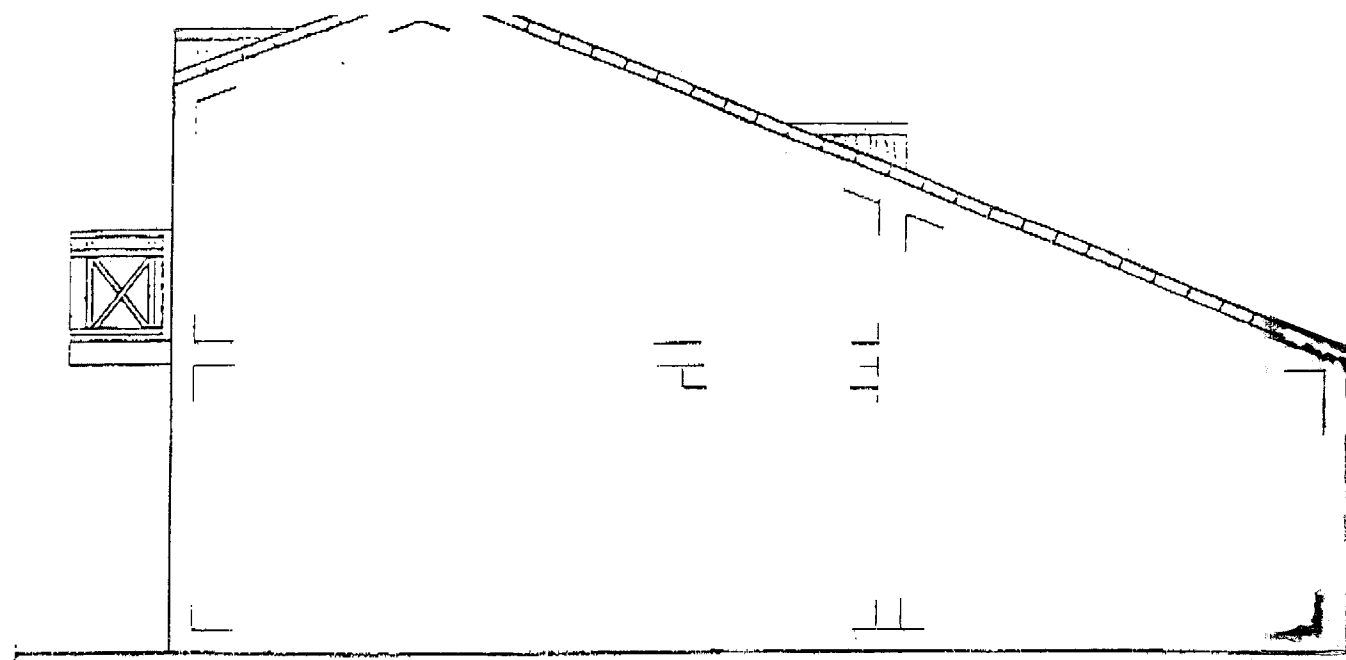
EXEMPLE A.A

GROUPEMENT INTERACADEMIQUE II				BEP	Bois et matériaux associés	X
SECTEUR 8 - BATIMENT				CAP	Charpente	
Session 2002	Code	Forme	Durée	Analyse d'un dossier et rédaction d'un mode opératoire		Coeff. 6
Epreuve	EP 2	Ecrite	4 h	Dossier technique		Feuille 4/8

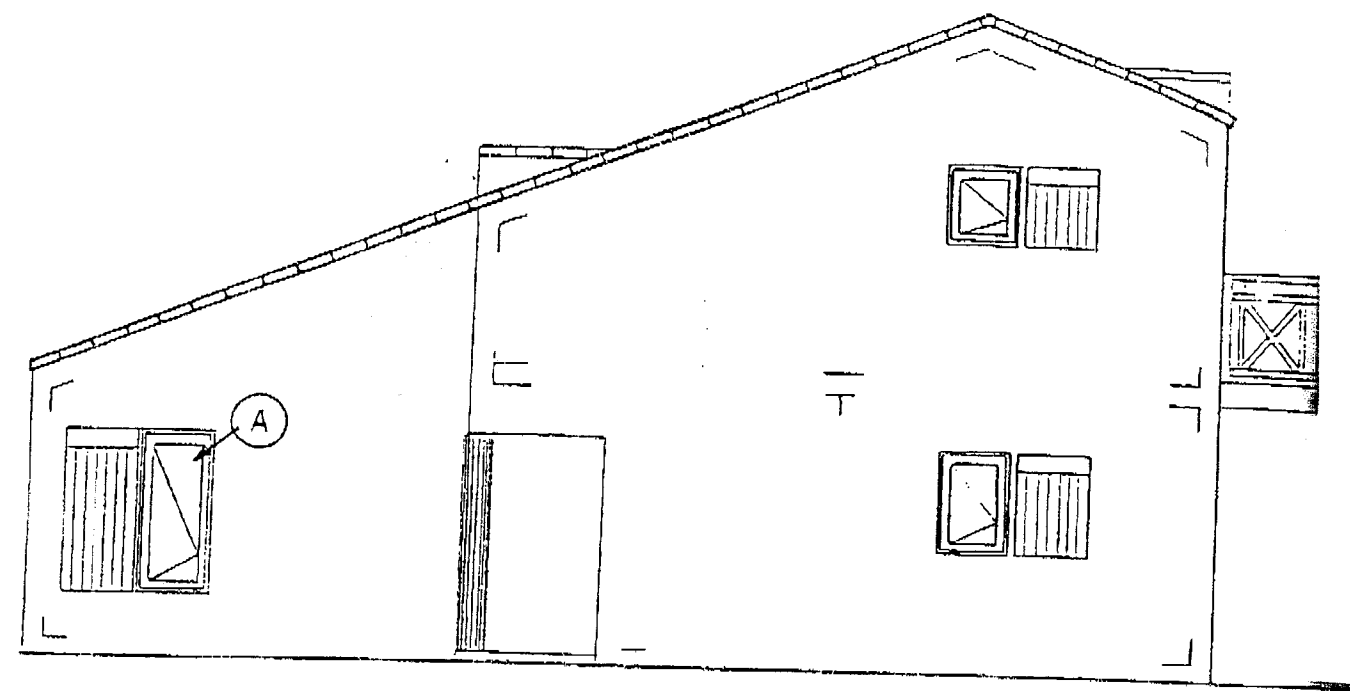


CROQUIS B-B

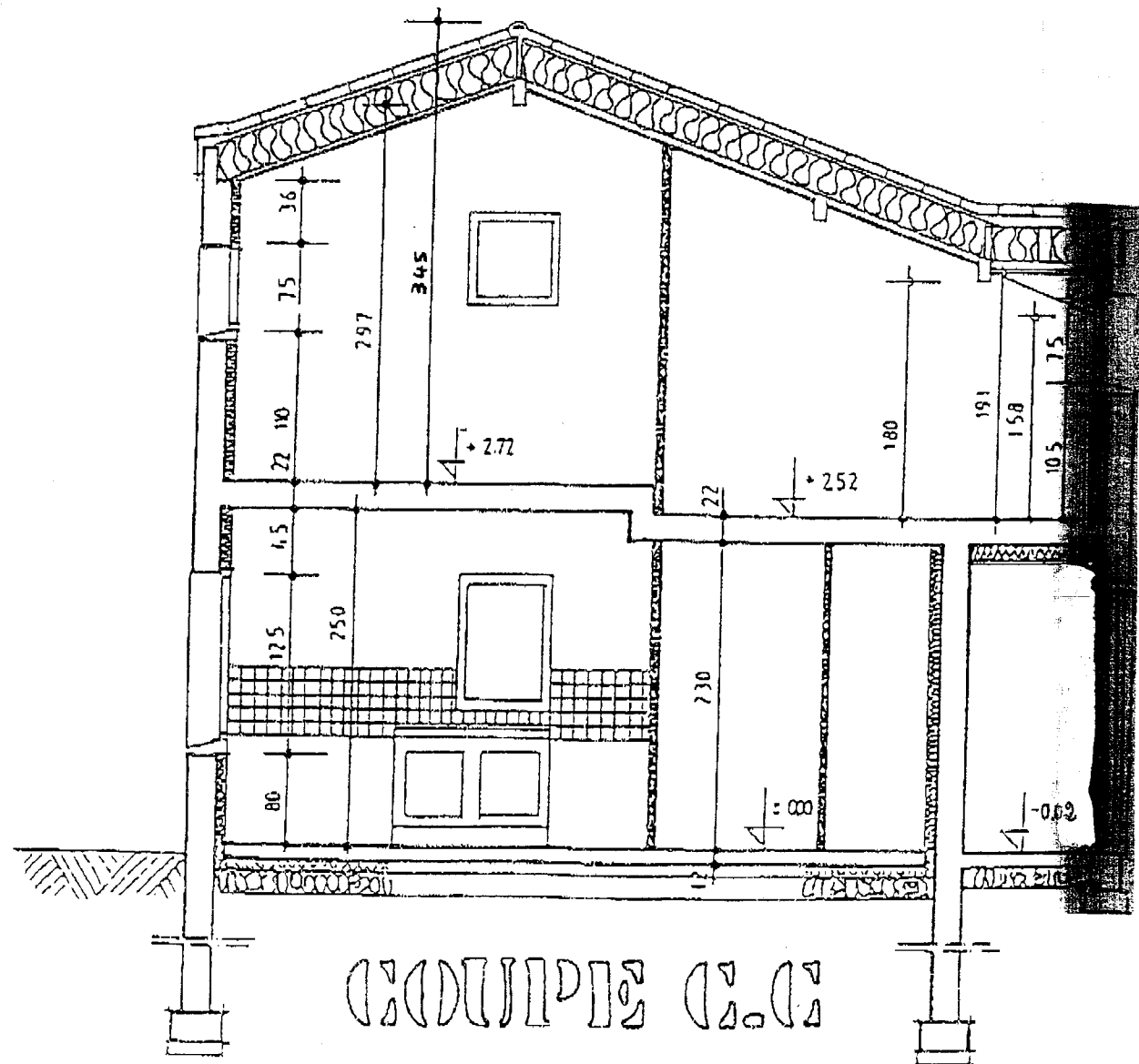
GROUPEMENT INTERACADEMIQUE II				BEP	Bois et matériaux associés	X
SECTEUR 8 - BATIMENT				CAP	Charpente	
Session 2002	Code	Forme	Durée	Analyse d'un dossier et rédaction d'un mode opératoire		Coef. 6
Epreuve	EP 2	Ecrite	4 h	Dossier technique		Feuille 5/8



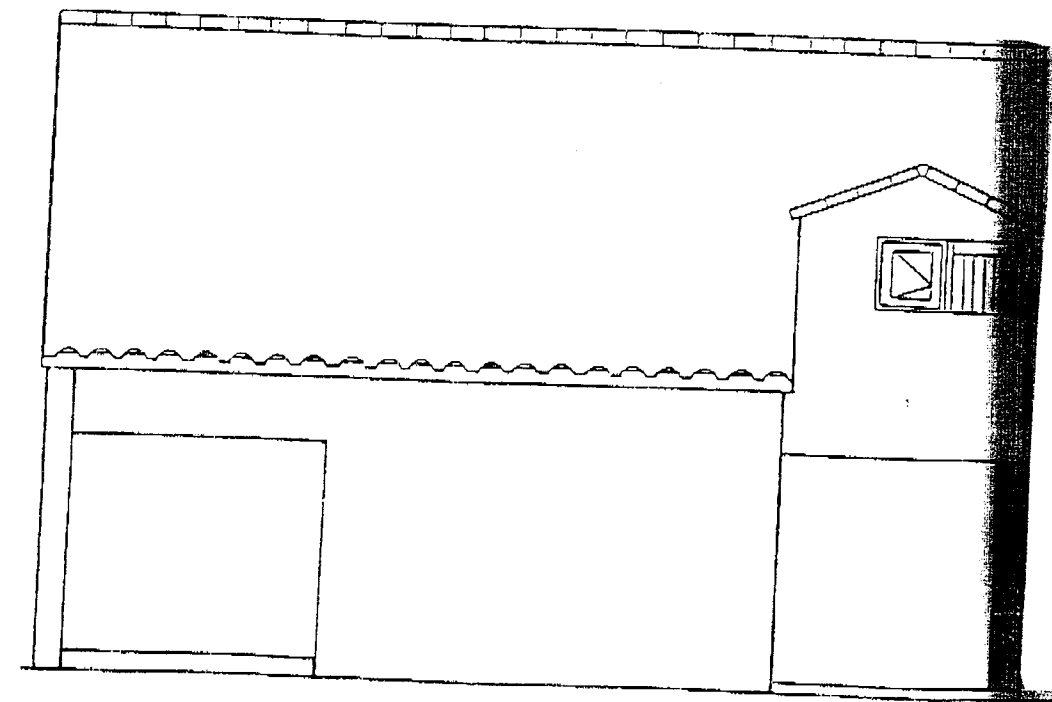
PIGNON SÉJOUR



PIGNON CUISINE



COUPE C.C.



FACADE ENTRÉE

GROUPEMENT INTERACADEMIQUE II				BEP	Bois et matériaux associés	X
SECTEUR 8 - BATIMENT				GAP	Charpente	
Session 2002	Code	Forme	Durée	Analyse d'un dossier et rédaction d'un mode opératoire		Coeff. 6
Epreuve	EP 2	Ecrite	4 h	Dossier technique 2096		Feuille 6/8

# EXTRAITS CCTP

Le présent C.C.T.P. concerne les travaux à exécuter dans le cadre de la CONSTRUCTION DU PAVILLON de Mr et Mme Loiseau.

## Lot n°3 – MACONNERIE

### 3.01 Murs extérieurs

Murs en agglos creux de 20 x 20 x 50, hourdés au mortier.

Dans les angles et liaison refends / façades, chaînages verticaux incorporés dans blocs spéciaux.

### 3.02 Murs intérieurs

Murs en agglos creux de 20 x 20 x 50 et de 15 x 20 x 50 hourdés au mortier.

## Lot n°4 – BETON

### 4.01 Chainages

Au droit de chaque plancher, chaînage horizontal en béton dosé à 450 kg / m3.

Chaînages verticaux coulés dans blocs d'angles en béton dosé à 450 kg /m3.

### 4.02 Linteaux

Linteaux coulés dans blocs spéciaux en U, pour toutes baies intérieures et extérieures.

## Lot n°5 – ENDUITS

### 5.01 Enduits

Sur la face externe des murs enterrés, application de 2 couches d'enduits bitumineux.

### 5.02 Enduits en élévation

Exécution d'un enduit extérieur monocouche type prolipterre, ton clair, finition grattée fin. Ep. 2cm

Enduit intérieur du Garage : plâtre d'épaisseur 1 cm

### 5.03 Plafonds

Enduits au plâtre en sous-face du plancher haut du Rez-de-Chaussée. Ep 1 cm

## Lot n° 6 - PLATRERIE ISOLATION

### 6.01 Doublage

Complexe isolant type Calibel de 70+10 posé par plots de colle et calfeutrage à la base. Epaisseur totale du doublage: 80 mm.

### 6.02 Cloisons de distribution

Carreaux de plâtre de 70mm posés sur semelles résilientes en bois. Ajout d'un rail plastique entre les pièces humides. Angles renforcés par baguettes métalliques.

Sur refends, enduit au plâtre sur les deux faces, ép 1 cm.

### 6.03 Plafonds

Plaques de BA13 fixées sous chevrons, à l'étage.

### 6.04 Sous toiture

Isolation sous toiture par laine de roche avec pare-vapeur, fixée entre chevrons. Epaisseur= 160 mm

### 6.05 Enduits

Sur refends, enduit au plâtre sur les deux faces, ép 1 cm. Renfort des angles par baguettes métalliques.

## Lot n° 8 – CHARPENTE

### 8.01 Prescriptions particulières

#### Obligations de l'entreprise :

L'entrepreneur du présent lot aura à sa charge :

.Tous les moyens d'approche et de manutention à l'intérieur du chantier.

.Les échafaudages nécessaires avec garde corps et garde gravois.

.Les plans de détail et croquis précisant les caractéristiques des ouvrages à réaliser ainsi que la section des profilés proposés.

.Tous les percements, scellements et raccords nécessaires à la bonne tenue des ouvrages.

.La vérification des traits de niveau nécessaires, en étroite coordination avec l'entrepreneur du lot gros oeuvre.

#### Nature et qualité des matériaux :

Catégorie des bois à mettre en oeuvre:

. Bois en sapin du nord traité de classe 2 ou 3 suivant destination.

Protection et préservation des bois :

. Le ou les systèmes de traitement, protection et préservation des bois seront appliqués suivant les spécifications du chapitre IV du DTU 3 1. 1 0 et celles des normes qui y sont citées.

Produits de traitement : produits homologués au label "CTBF" et choisis dans la catégorie P - classe 1-2 ou 3 selon le cas.

GROUPEMENT INTERACADEMIQUE II				BEP	Bois et matériaux associés	X
SECTEUR 8 - BATIMENT				CAP	Charpente	
Session 2002	Code	Forme	Durée	Analyse d'un dossier et rédaction d'un mode opératoire		Coeff. 6
Epreuve	EP 2	Ecrite	4 h	Dossier technique		Feuille 7 / 8

### 8.02 Description des ouvrages

La charpente sera constituée de pannes filantes, de sablières, de chevrons de 1<sup>ère</sup> catégorie. La section des bois mis en œuvre sera calculée en fonction des portées, des charges et surcharges suivant D.T.U et règles N.V 84.

Réservation de chevêtres pour passage de cheminées.

Tous les bois apparents seront rabotés.

Fourniture, façonnage et montage des compléments d'ouvrages de charpente en bois comprenant calage soigné, fixations et scellements. Il sera inclus la fourniture de tous boulons et autres accessoires métalliques de fixation nécessaire le cas échéant.

### 8.03 Sécurité et protection de la santé

Conformément au Code du travail, au CCAG travaux ainsi que la loi n° 93-1418 du 31 décembre 1993, ses décrets et arrêtés, l'entrepreneur du présent lot devra tenir compte de toutes les obligations relatives à la sécurité et la protection de la santé des travailleurs et des dispositions demandées sur le P.G.C. (Plan Général de Coordination).

Ces protections comprendront toutes les opérations de montage, pose, remaniements au cours de l'avancement des travaux, démontage, repli du matériel et enlèvement après exécution des travaux, interaction entre entreprises.

GROUPEMENT INTERACADEMIQUE II				BEP	Bois et matériaux associés	X
SECTEUR 8 - BATIMENT				CAP	Charpente	
Session 2002	Code	Forme	Durée	Analyse d'un dossier et rédaction d'un mode opératoire		Coef. 6
Epreuve	EP 2	Ecrite	4 h	Dossier Technique		Feuille 8 / 8