

B.E.P. BOIS ET MATERIAUX ASSOCIES

Barème d'évaluation

EPREUVE E.P.2 : Analyse d'un dossier et réalisation d'un mode opératoire

DOCUMENTS SUJETS - REPONSES

- Page 0 : Barème d'Evaluation
- Page 1 : Sujet de Lecture de plan
- Page 2 à 3 : Sujet de Dessin
- Page 4 à 6 : Sujet de Technologie

- Lecture de plans	/ 50	
- Dessin	/ 40	
- Technologie		
Réponse 1	/ 6	
Réponse 2	/ 4	
Réponse 3	/ 10	
Réponse 4	/ 20	
Réponse 5	/ 12	
Réponse 6	/ 8	
Réponse 7	/ 15	
Réponse 8	/ 5	
Réponse 9	/ 30	
		/ 110
Total		/ 200

Note / 20

GROUPEMENT INTERACADEMIQUE II				BEP	Bois et matériaux associés	X
SECTEUR 8 - BATIMENT				CAP	Charpente	
Session 2002	Code	Forme	Durée	Analyse d'un dossier et rédaction d'un mode opératoire		Coeff. 6
Epreuve	EP 2	Ecrite	4 h	Documents Sujets-Réponses		Feuille 0/6

I/S	TRAVAIL DEMANDE	RESSOURCES	EXIGENCES	REPONSES						Barème	
Contexte Professionnel	Lecture de plan DR1										
C 102	1) Donner l'orientation géographique: - De la façade entrée - Du pignon séjour - Du pignon cuisine	Dossier technique	Des réponses exactes							/ 6	
"	2) Calculer les cotes X et Y du plan du rez de chaussée	Dossier technique	Le détail des calculs Des réponses exactes							/ 4	
"	3) Indiquer le nom de la pièce éclairée par la baie repérée A ?	Dossier technique	Une réponse exacte							/ 2	
"	4) Donner les dimensions nominales des baies: - De la chambre 4 - De la cuisine	Dossier technique	Des réponses exactes							/ 6	
"	5) Calculer la surface du séjour :	Dossier technique	Le détail des calculs Une réponse exacte							/ 6	
"	6) Donner le nombre et la hauteur des marches de l'escalier :	Dossier technique	Le détail des calculs Des réponses exactes							/ 6	
"	7) Calculer le niveau NGF du faîtage	Dossier technique Le niveau 0.00 = 125 NGF	Le détail des calculs Une réponse exacte							/ 4	
"	8) Calculer la pente du grand versant	Dossier technique	Le détail des calculs Une réponse exacte							/ 6	
"	9) Compléter le croquis ci-joint, présentant la composition des murs extérieurs de la partie habitation. (A négliger l'épaisseur de la colle).	Dossier technique Croquis à compléter	La bonne localisation des matériaux Le respect de l'échelle 1 / 10é Le nom et l'épaisseur de chacun des matériaux Les hachures conventionnelles pour chacun des matériaux	<div style="display: flex; justify-content: space-around; align-items: center;"> <div style="text-align: center;">Extérieur</div> <div style="border: 1px solid black; width: 100px; height: 100px; position: relative;"> <div style="position: absolute; top: 0; left: 0; right: 0; border-bottom: 1px dashed black;"></div> <div style="position: absolute; bottom: 0; left: 0; right: 0; border-top: 1px dashed black;"></div> </div> <div style="text-align: center;">intérieur</div> </div>						/ 10	
I GROUPEMENT INTERACADEMIQUE II											/ 50
SECTEUR 8 - BATIMENT		BEP	Bois et matériaux associés	X	SESSION 2002	Code	Forme	Durée	Analyse d'un dossier et rédaction d'un mode opératoire	Coeff.	6
		CAP	Charpente		Epreuve	EP 2	Ecrit	4 h	SUJETS-REPONSES	Feuille	1/6

Dessin

Modification du projet de construction de Mr et Mme Loiseau :

- Agrandissement du séjour-salle à manger en supprimant la chambre 4 et le garage (celui-ci sera construit au fond du jardin)

On propose d'étudier la réalisation d'une 1/2 ferme en remplacement du mur de refend

ON DONNE :

Le dossier technique

La vue en plan de la salle à manger

Un document réponses DR2

ON DEMANDE

De représenter la demi-ferme, les pannes etc... en complétant le dessin du document DR2. Les assemblages et les liaisons avec la structure devront aussi y figurer.

Précisions : Pannes de 80 x 200 mm

Entrait 230 x 100 mm

Poinçon 150 x 120 mm

Arbalétrier 230 x 100 mm

Contrefiche 150 x 80 mm

ON EXIGE : Le bon positionnement des éléments

/ 10

La cohérence dans le choix des assemblages et liaisons représentées

/ 12

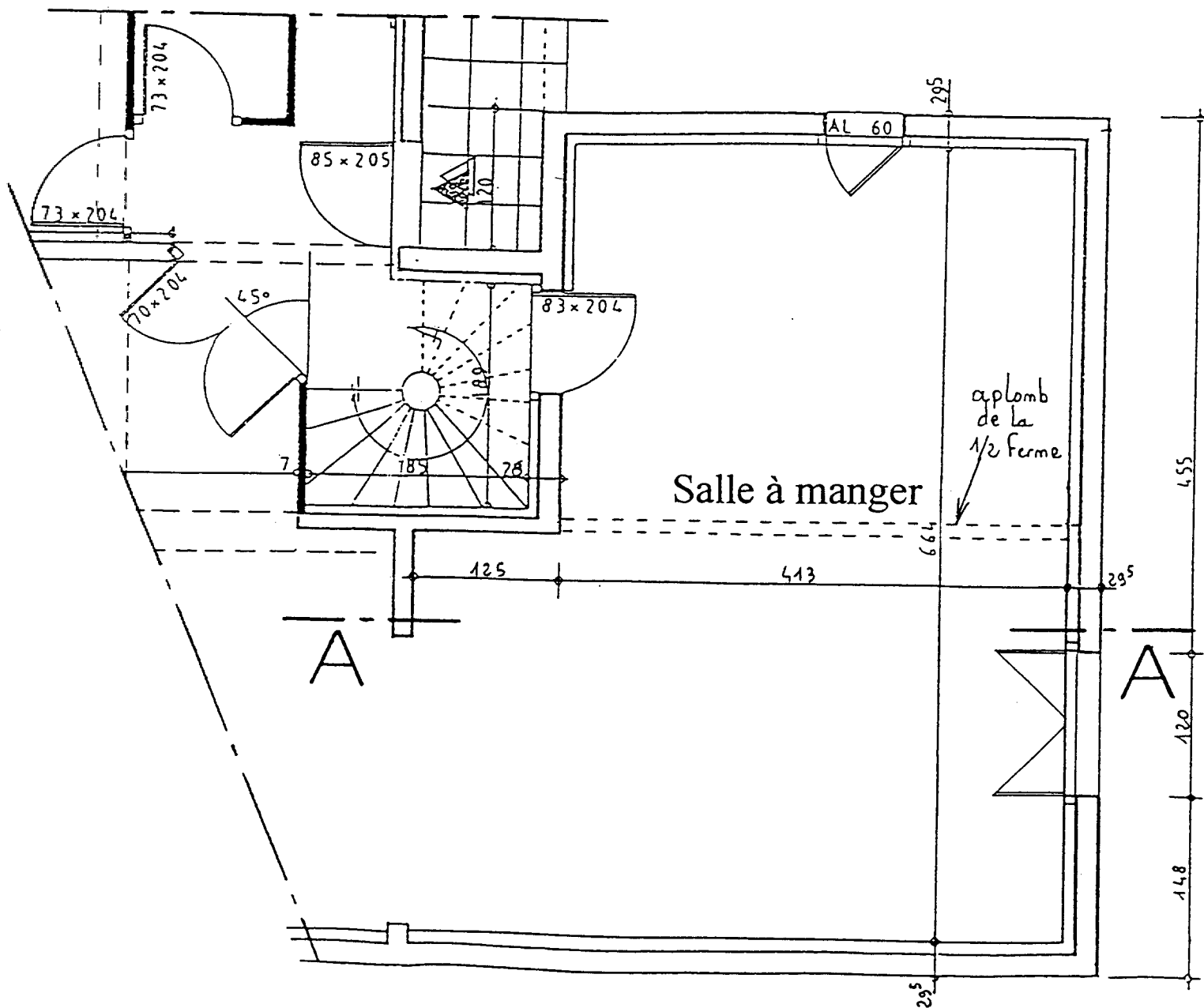
Le respect de l'échelle

/ 8

Une représentation soignée (respect des normes)

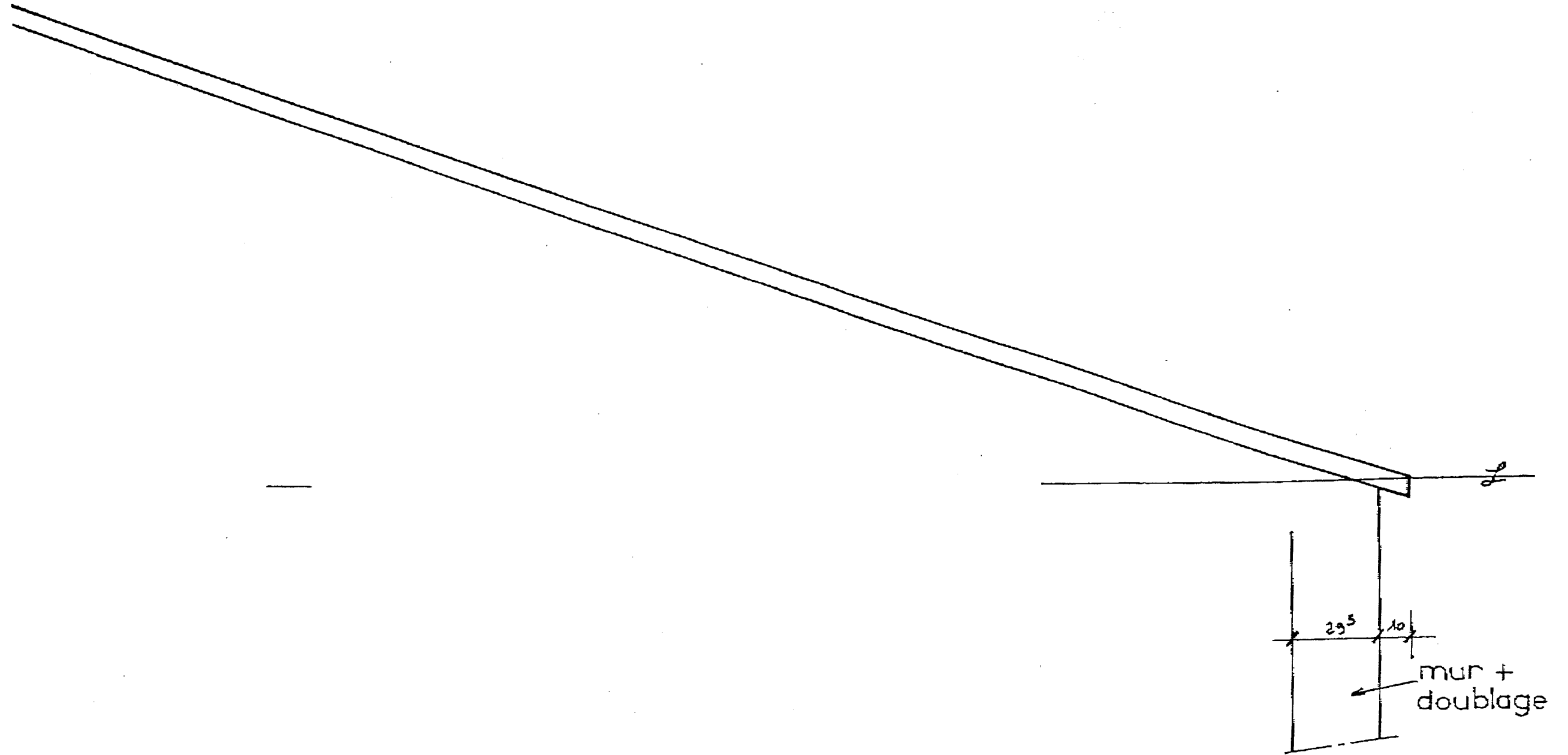
/ 10

/ 40



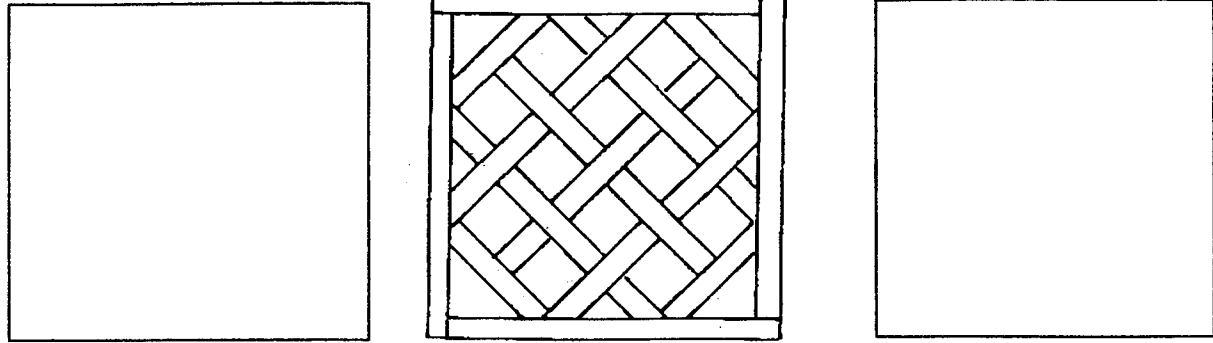
Vue en plan de la salle à manger

GROUPEMENT INTERACADEMIQUE II				BEP	Bois et matériaux associés		X
SECTEUR 8 - BATIMENT				CAP	Charpente		
Session 2002	Code	Forme	Durée	Analyse d'un dossier et rédaction d'un mode opératoire		Coeff.	6
Epreuve	EP 2	Ecrite	4 h	Documents Sujets-Réponses		Feuille	2 / 6

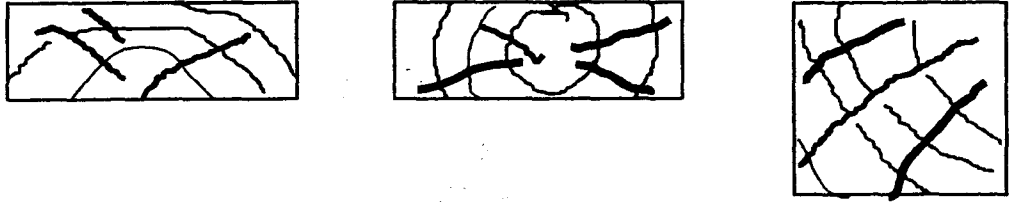
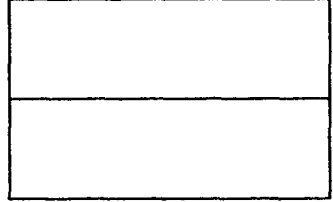


échelle 1/15

GROUPEMENT INTERACADEMIQUE II				BEP	Bois et matériaux associés	X
SECTEUR 8 - BATIMENT				CAP	Charpente	
Session 2002	Code	Forme	Durée	Analyse d'un dossier et rédaction d'un mode opératoire		Coef. 6
Epreuve	EP 2	Ecrite	4 h	Documents Sujets-Réponses		Feuille 3/6

C / S	TRAVAIL DEMANDE	RESSOURCES	EXIGENCES	REPONSES	Barème
C204 S2	<p>5° Le client souhaite du parquet collé dans la chambre 4 :</p> <p>a) Proposer parmi la liste, 3 modèles de parquet</p> <p>b) Nommer chaque motif présenté</p>	<p>- Un motif de parquet:</p> <p>Deux noms de modèle</p>	<p>-Croquis propres</p> <p>Désignation correcte</p>	 <p>Bâtons rompus</p> <p>Pointe de Hongrie</p>	/12
C201 S1	<p>6° Les revêtements de sol doivent répondre à un classement U P E C.</p> <p>a) Indiquer la signification de ces lettres.</p> <p>b) Compléter les coefficients correspondants pour la chambre 4 de ce pavillon</p>	- Document ressources N°4/5	- Réponses claires	<p>a)</p> <hr/> <p>b)</p> <hr/>	/8
C201 S2	<p>7° Indiquer comment peut-on :</p> <p>a) Corriger les imperfections locales sur un béton surfacé.</p> <p>b) Améliorer la planéité d'une chape mal dosée.</p>	- Documents ressources N° 1/5 et 2/5	- Réponses claires	<p>a)</p> <hr/> <p>b)</p> <hr/>	/15
C201 S2	<p>8° Préciser le taux (w) d'humidité recommandé pour poser un parquet collé .</p>	- Documents ressources 3/5	-Tolérance + - 1%		/5

GROUPEMENT INTER ACADEMIQUE II	BEP	Bois et Matériaux Associés		SESSION 2002	Code	Forme	Durée	Analyse d'un dossier, rédaction d'un mode opératoire	Coeff.	6
SECTEUR 8 - BATIMENT	CAP	Charpente		Epreuve	EP 2	Ecrite	4 h	Sujet	Feuille	4/6

C / S	TRAVAIL DEMANDE	RESSOURCES	EXIGENCES	REPONSES	Barème
Contexte Professionnel					
C201 S1	<p>1°</p> <p>a) Montrer la déformation que ces pièces de bois peuvent subir en séchant</p> <p>b) Nommer chaque croquis</p>	<p>- Trois croquis</p> <p>- Une liste</p> <p>*Débit sur quartier</p> <p>*Débit carré</p> <p>*Débit en plot</p> <p>*Débit sur dosse</p>	<p>- Superposer des croquis propres</p> <p>- Utiliser les mots de la liste</p> <p>- Aucune erreur</p>		/6
C201 S1	<p>2°</p> <p>Compléter le croquis en disposant les cernes annuels</p>	<p>- Un croquis représentant deux pièces de bois moisées, débitées sur dosse</p>	<p>- Croquis propre</p>		/4
C201 S1	<p>3°</p> <p>a) Indiquer la classe de risque correspondant à l'emploi des bois de charpente de ce pavillon</p> <p>b) Enumérer les ouvrages faisant partie également de cette classe</p>	<p>- Document ressources N° 5/5</p> <p>- Le CCTP</p>	<p>- Qu'une réponse</p> <p>- Trois réponses</p>	<p>a) _____</p> <p>b) _____</p> <p>_____</p> <p>_____</p> <p>_____</p>	/10
C307 S9	<p>4°</p> <p>Enumérer les mesures de protection qui doivent être mises en place pour garantir la sécurité:</p> <p>- des personnes</p> <p>- des matériels</p> <p>Avant et pendant le levage de cette charpente</p>	<p>Le CCTP</p>	<p>- Au moins six mesures</p>	<p>_____</p> <p>_____</p> <p>_____</p> <p>_____</p> <p>_____</p> <p>_____</p>	/20

GROUPEMENT INTER ACADEMIQUE II	BEP	Bois et Matériaux Associés	SESSION 2002	Code	Forme	Durée	Analyse d'un dossier, rédaction d'un mode opératoire	Coeff.	6
SECTEUR 8 - BATIMENT	CAP	Charpente	Epreuve	EP 2	Ecrite	4 h	Sujet	Feuille	6/6