

B.E.P. CARROSSERIE : les deux dominantes

EP3 PREPARATION D'UNE PRODUCTION

RESSOURCES

Ce dossier comporte 8 pages numérotées de 1 sur 8 à 8 sur 8

SOMMAIRE

PARTIE REPARATION : Renault Kangoo

Carte grise	2 sur 8
Gamme de réparation	2 sur 8
Nomenclature de la partie avant et temps de facturation	3 sur 8
Nomenclature des portières et temps de facturation	4 sur 8
Nomenclature caisse et temps de facturation	5 sur 8
Tarif des pièces détachées	6 sur 8

PARTIE CONSTRUCTION : Peugeot Boxer

Situation du panneau et section du profil de la baie.....	7 sur 8
Glace latérale et profil à réaliser	8 sur 8
Rivets	8 sur 8

Groupement inter académique II	Session: 2002	Code : 510 - 25403		
Examen : B.E.P. Carrosserie (les 2 dominantes)				
Épreuve : EP 3 PREPARATION D'UNE PRODUCTION				
RESSOURCES	Date :	Durée : BEP 4h00	Coefficient : BEP 4	Page 1 sur 8

RESSOURCES

CARTE GRISE :

F **PREFECTURE D'INDRE ET LOIRE**

37/001/TERM01/DIR02/

*1998
à compter
du 1er Janvier
la carte grise
est obligatoire*

N° IMMATRICULATION (M) DATE DATE DE 1^{re} MISE EN CIRCULATION (M)

7325 TH 37 20/06/00 07/09/98

NOM (ci Prénoms) (M) NOM d'usage

M DUBOIS RENE

DOMICILE (M) 17 RUE ANATOLE FRANCE

COMMUNE 261 37000 TOURS

GENRE	MARQUE (M)	TYPE	CHASSISSE	EL	PRES.	P. cat.
VP	RENAULT	FCOAAF				
N° dans la SÉRIE du TYPE (M)			CHASSISSE	EL	PRES.	P. cat.
NF: B4820508676933			CI	EB	7	5
LONG.	SURF.	POIDS T.	POIDS à vide	POIDS T.	DE MAN.	Max. VIT. (M/h)
		IT 600	OT 975	2 T 380	EB3	4315

DATE N° N° CERTIFICAT PRÉCÉDENT

07/09/98 7325 TH 37

	TAXE RÉGION
	952,00 F
	TAXE FINANC.
	TOTAL
	952,00 F

DITES: VITES TECHNIQUES (Application des articles R. 117-1 à R. 122 de Code de la Route)

VISITE AVANT LE	07/09/03	A	
(SAUF REG. SPEC.)			

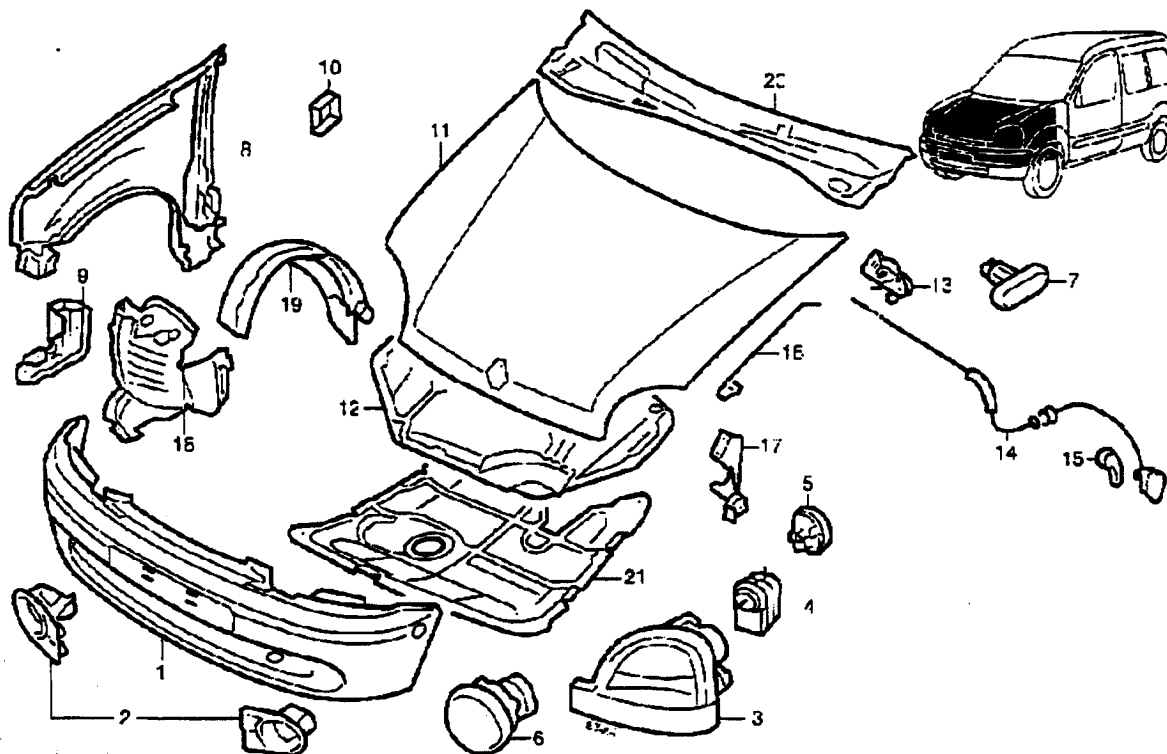
9809 80164

Pour le Préfet
et par délégation,
Le Directeur
ANT

GAMME DE REPARATION : Les opérations ne sont pas dans l'ordre chronologique





OPERATIONS	Renseignements techniques
Positionnement	Assembler provisoirement avec des pinces étaux. Contrôler l'alignement des arêtes.
Sciage aux cotes définitives	Superposer puis découper l'élément neuf et la partie à remplacer.
Préparation des zones d'accostage	Meuler, décaper, puis appliquer une peinture à base de cuivre
Pré découpage du bas de caisse neuf	En fonction de la partie à remplacer + 5 cm
Soudage	Réaliser un pointage au MIG pour le soudage des parties sciées Utiliser une soudeuse par points pour l'assemblage de la pince Terminer les soudures MIG en point de chaînette
Dépointage	Fraiser les points de soudure par résistance
Masticage et ponçage	Appliquer un mastic polyester, et utiliser une ponceuse orbitale
Usinage des soudures	Utiliser une meuleuse d'angle et une disqueuse

NOMENCLATURE : Avant

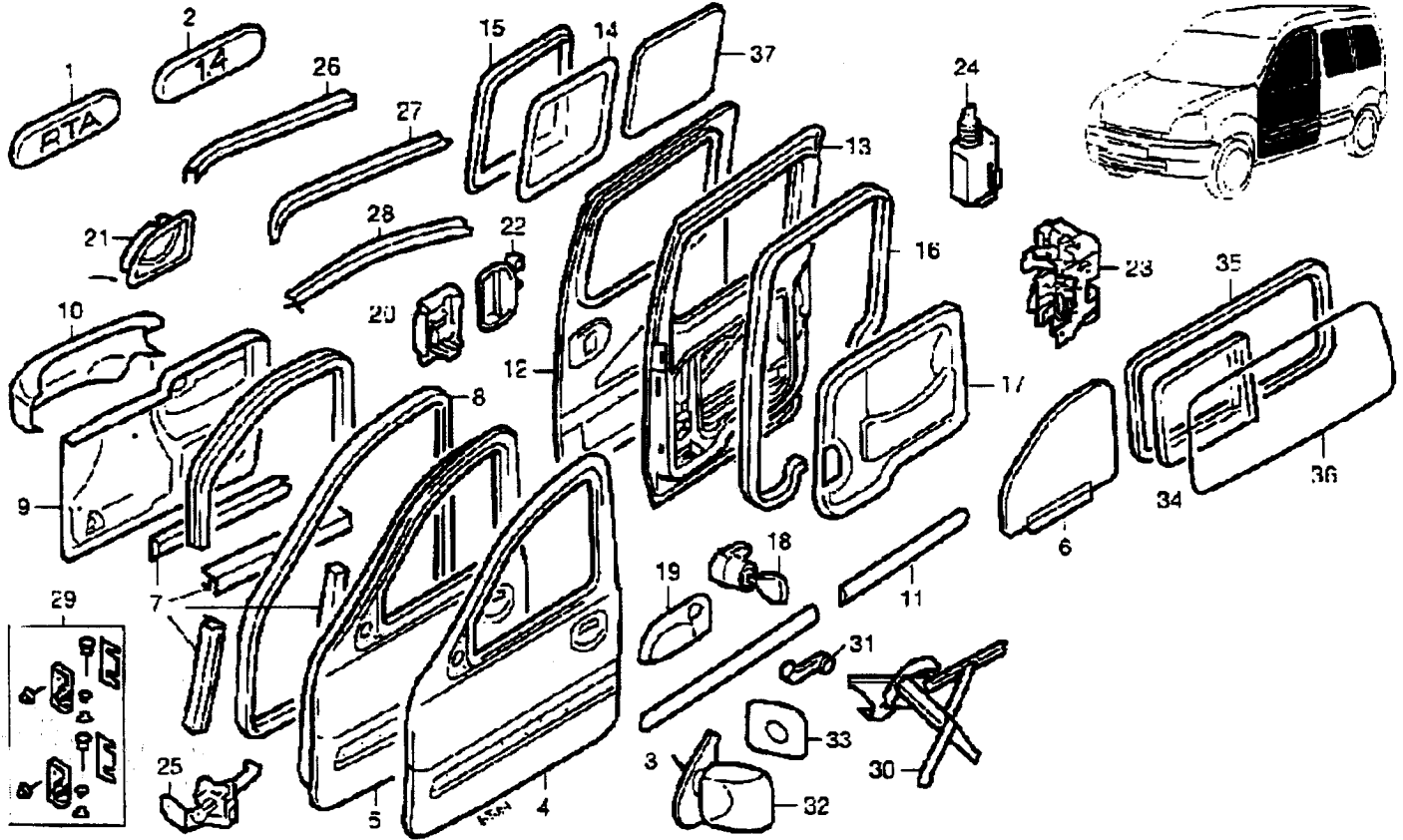


Rep.	N° pièce	Désignation	Rep.	N° pièce	Désignation
1	77 01 694 499	Bouclier AV.....	1	77 01 694 499	Bouclier AV.....
2	77 01 205 603	Supports phares antibrouillard.....	2	77 01 205 603	Supports phares antibrouillard.....
3	77 01 044 038	Phare AVD.....	3	77 01 044 038	Phare AVD.....
—	77 01 044 037	Phare AVG.....	—	77 01 044 037	Phare AVG.....
4	77 00 424 223	Moteur de réglage en site.....	4	77 00 424 223	Moteur de réglage en site.....
5	77 00 308 729	Commande de réglage en site.....	5	77 00 308 729	Commande de réglage en site.....
6	77 01 205 665	Phare antibrouillard AVG.....	6	77 01 205 665	Phare antibrouillard AVG.....
—	77 01 205 664	Phare antibrouillard AVD.....	—	77 01 205 664	Phare antibrouillard AVD.....
7	77 00 822 136	Feu répéteur d'aile.....	7	77 00 822 136	Feu répéteur d'aile.....
8	77 51 691 052	Aile AVG.....	8	77 51 691 052	Aile AVG.....
—	77 51 691 053	Aile AVD.....	—	77 51 691 053	Aile AVD.....
9	77 50 309 027	Support d'aile AVG.....	9	77 50 309 027	Support d'aile AVG.....
—	77 50 309 028	Support d'aile AVD.....	—	77 50 309 028	Support d'aile AVD.....
10	77 00 824 625	Sigle " Renault ".....	10	77 00 824 625	Sigle " Renault ".....

TEMPS DE FACTURATION : exprimé en heures et centièmes d'heures

Repère	Opération	Code	Temps	Repère	Opération	Code	Temps
	1 BOUCLIER AV - Dépose-pose.....	5213	0,40		4 MOTEUR DE REGLAGE EN SITE - Rempl. Y compris réglage phares.....	8215	0,40
	+ Suppl.: PLAQUE DE POLICE - Dépose-pose.....	5350	+ 0,10		— (phare déposé) - Rempl.....	8216	0,20
	PLAQUE DE POLICE - Rempl.....	Une 5083	0,20		6 PHARE ANTIBROUILLARD - Dépose-pose...Un	8173	0,20
	Deux 5231	0,30		AMPOULE DE PHARE ANTIBROUILLARD - Rempl.	Une 8172	0,20	
	3 PHARE - Rempl. Y compris dépose-pose bouclier et réglage phares.....	Un 8005	0,50		8 AILE AV. - Dépose-pose. Y compris dépose-pose bouclier AV.....	4196	0,90
		Deux 8145	0,70		— (bouclier déposé) - Dépose-pose.....	4197	0,60
	AMPOULE DE PHARE - Rempl. Y compris réglage.....	8004	0,30	10	MONOGRAMME SUR CAPOT AV. - Rempl.....	5089	0,20

NOMENCLATURE : Portières

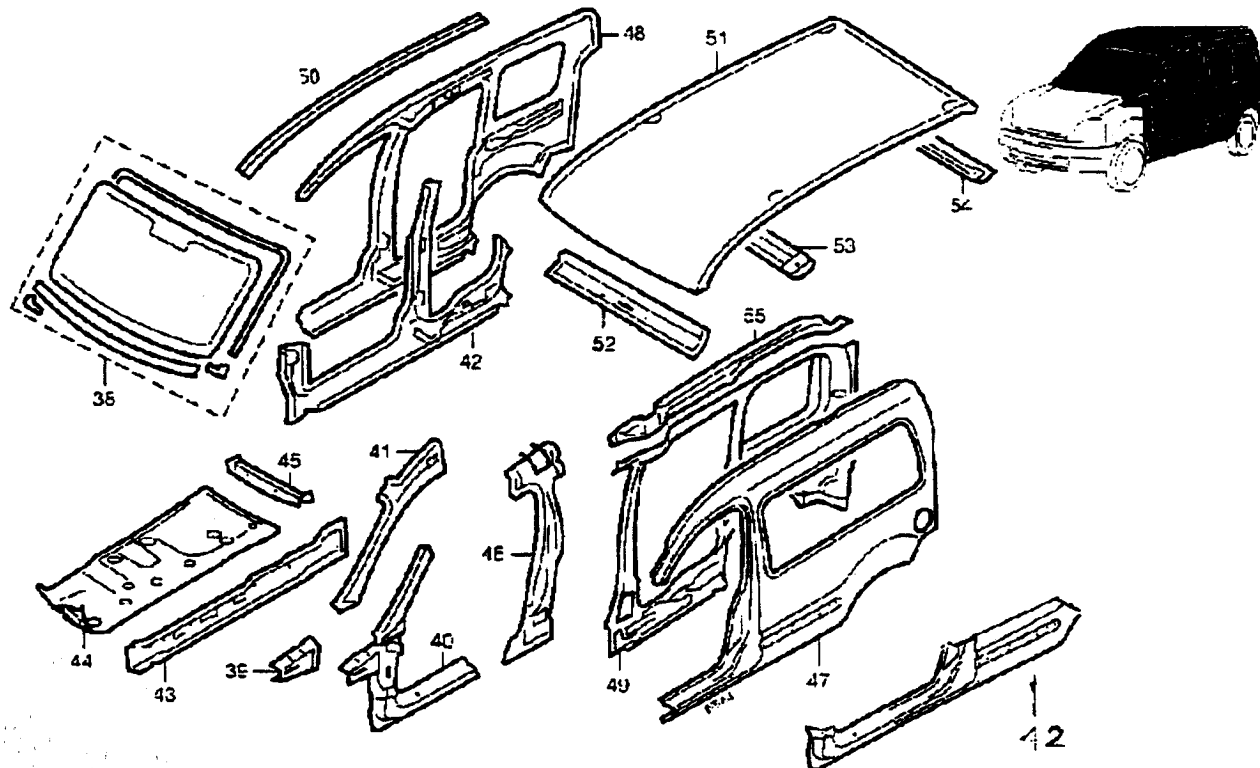


Rep.	N° pièce	Désignation	Rep.	N° pièce	Désignation
1	77 00 310 091	Monogramme " RTA " sur porte AV.....	7	77 01 205 657	Ensemble joints glace de porte AVG.....
2	77 00 310 882	Monogramme " 1,4 " sur porte AV.....	—	77 01 205 658	Ensemble joints glace de porte AVD.....
3	77 01 692 449	Baguette de protection porte AVG.....	8	77 01 044 444	Joint de porte AV.....
—	77 01 692 448	Baguette de protection porte AVD.....	9	77 00 304 760	Panneau garni de porte AVG.....
4	77 51 469 311	Panneau ext. de porte AVG.....	—	77 00 304 761	Panneau garni de porte AVD.....
—	77 51 469 313	Panneau ext. de porte AVD.....	10	77 00 304 758	Vide-poches de porte AVG.....
5	77 51 468 941	Porte AVG.....	—	77 00 304 759	Vide-poches de porte AVD.....
—	77 51 468 942	Porte AVD.....			
6	77 01 470 545	Glace de porte AVG.....			
—	77 01 470 546	Glace de porte AVD.....			

TEMPS DE FACTURATION : exprimé en heures et centièmes d'heures




Repère	Opération	Code	Temps	Repère	Opération	Code	Temps
	PORTES AVANT						
3	BAGUETTE DE PROTECTION - Rempl.	5207	0,20	6	GLACE DE PORTE - Rempl. Y compris déshabillage-habillage porte	5022	0,60
4	PANNEAU EXT. DE PORTE (section montants de glace) - Rempl. Y compris dépose-pose et déshabillage-habillage porte S/F = 1,10T = 4,70	4300	5,80	7	JOINT LECHEUR - Rempl.....Ext. 5148 Int. 5045 Ext. et int. 5344		0,30 0,30 0,50
5	PORTE - Dépose-pose. Y compris réglage gâche	4394	0,50	7	COULISSE DE GLACE - Rempl.....	5150	0,70
	— (déposée) - Déshabillage-habillage.....	4392	1,10	8	JOINT DE PORTE - Rempl.	6020	0,30
	— Rempl. Y compris dépose-pose et déshabillage-habillage porte	4393	1,80	9	PANNEAU GARNI - Dépose-pose ou rempl.....	7005	0,30
	+ Suppl.: FAISCEAU ELEC. - Dépose-pose..	8400	+ 0,20				

NOMENCLATURE : Caisse



Rep.	N° pièce	Désignation	Rep.	N° pièce	Désignation
38	77 01 470 555	Glace de pare-brise	—	77 51 691 086	Renfort de pied milieu D.
39	77 50 303 256	Partie AR. renfort sup. de doublure d'aile AVG.	47	77 51 468 923	Panneau lat. G.
—	77 50 303 257	Partie AR. renfort sup. de doublure d'aile AVD.	48	77 51 468 924	Panneau lat. D.
40	77 51 468 917	Pied AVG.	49	77 51 470 385	Doublure de panneau lat. G.
—	77 51 468 916	Pied AVD.	—	77 51 470 386	Doublure de panneau lat. D.
41	77 51 691 085	Doublure de montant de baie G.	50	77 00 304 875	Enjoliveur G. de pavillon
—	77 51 691 084	Doublure de montant de baie D.	—	77 00 304 876	Enjoliveur D. de pavillon
42	77 51 468 928	Bas de caisse/pied milieu D.	51	77 51 694 629	Pavillon
—	77 51 468 929	Bas de caisse G.	52	77 50 301 868	Traverse AV. de pavillon
43	77 51 691 071	Doublure bas de caisse G.	53	77 51 691 110	Traverse cent. de pavillon
—	77 51 468 940	Doublure bas de caisse D.	54	77 51 691 111	Traverse AR. de pavillon
44	77 51 469 193	Plancher lat. G.	55	77 51 691 113	Doublure partie sup. de côté de caisse G.
—	77 51 468 325	Plancher lat. D.	—	77 51 691 112	Doublure partie sup. de côté de caisse D.
45	77 50 301 242	Traverse de siège AV.			
46	77 51 691 088	Renfort de pied milieu G.			

TEMPS DE FACTURATION : exprimé en heures et centièmes d'heures

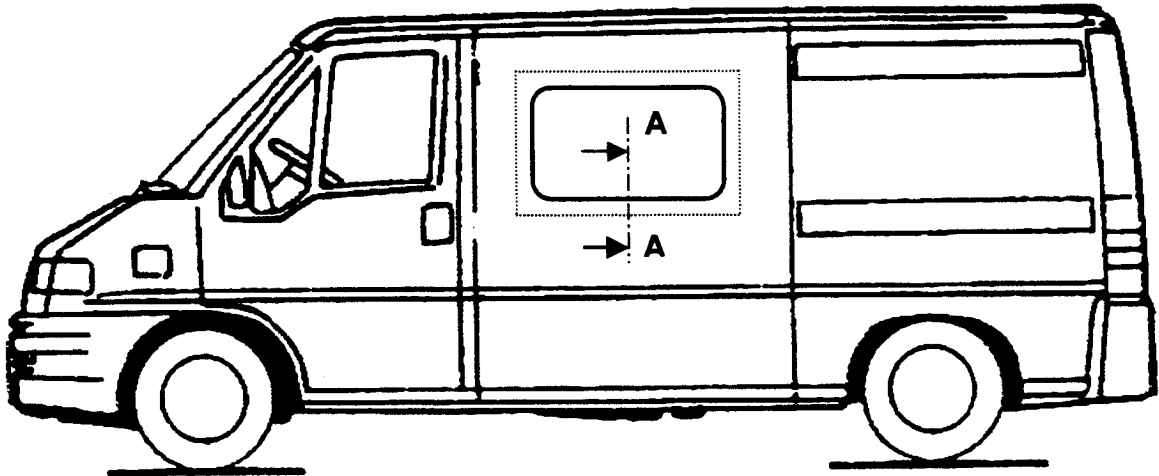
Repère	Opération	Code Temps	Repère	Opération	Code Temps
	40 BAS DE CAISSE PARTIEL (section sous porte AV.) - Rempl. Y compris dépose-pose 1 porte AV., 1 siège AV., joint de porte AV. et garnitures S/F = 1,10 T = 6,60 4340	7,70		47 PANNEAU LAT. G. PARTIEL (sections aux montants de glace) - Rempl. Y compris dépose-pose glace lat., baguette de protection, enjoliveur de pavillon, gâche de porte, joint de porte, feu AR., bouclier AR., goulotte de réservoir à carburant et garnitures M = 0,60 E = 0,20 S/F = 2,30 T = 11,60 4541	14,70
	42 BAS DE CAISSE - PIED MILIEU - Rempl. Y compris dépose-pose 1 porte AV., porte lat., rail inf. de porte lat., 2 joints de portes, 1 siège AV., contacteur de feuillage, tapis de sol partiel, garnitures et faisceau élec. lat. — CÔTE D. E = 0,30 S/F = 2,00 T = 11,70 4342 — CÔTE G. E = 0,20 S/F = 1,10 T = 6,80 4540	14,00 8,10			
	+ Suppl.: DOUBLURE DE BAS DE CAISSE (43) - Rempl. T = 4,40 4411	+ 4,40			

RESSOURCES

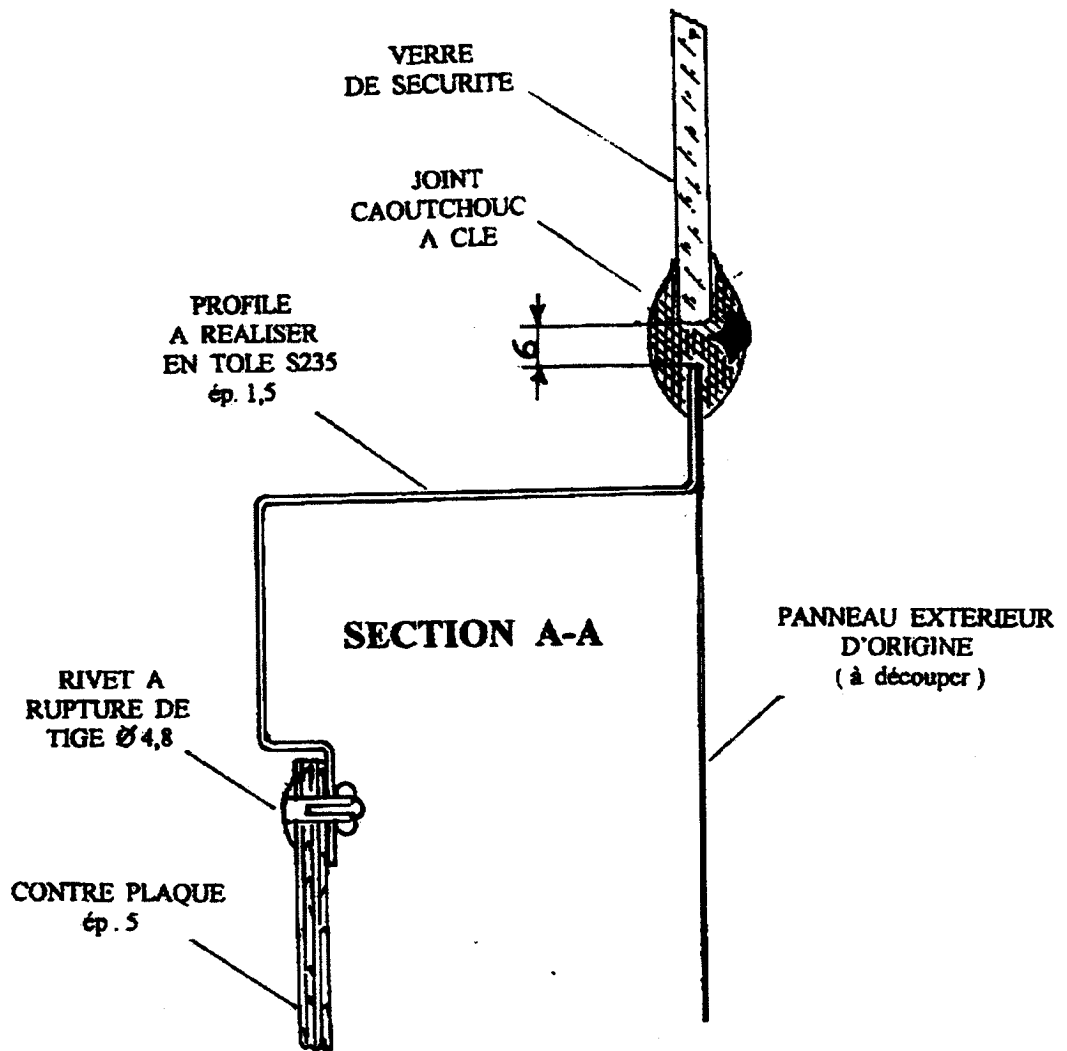
TARIF DES PIECES DETACHEES : en €

A- partie avant	EXPRESS	KANGOO	ESPACE	TRAFIC	MASTER
Aile AV	49.54	65.54	87.49	99.08	99.08
Monogramme sur aile	11.36			16068	17.41
Feu répétiteur aile AV		4.66	5.20		
Protection sur aile AV	8.30		15.16		
Moulure (kit complet)	172.93				
Pare boue d'aile AV	37.25	36.53	16.49		
B- partie latérale					
Armature de porte AV			66.81		
Porte AV	198.16	227.15		411.58	457.32
Panneau de porte	117.22	92.90	88.40	251.52	337.99
Limiteur ouverture porte		14.22	13.93	14.22	18.85
Charnière de porte			19.44		27.64
Charnière de porte (jeu)	62.87	45.59		59.89	
Joint de porte	45.04	37.71	67.77	53.37	46.40
Poignée ext de porte	13.57	23.11	20.20	28.77	23.11
Poignée int d'ouverture	22.32	16.77	24.13	19.54	19.54
Baguette protection porte AV	28.17	24.79	32.54		
Serrure de porte	80.50	49.90	146.82	24.52	21.07
Gâche de serrure	7.23	9.38	7.69	13.28	13.28
Barillet avec clés	89.20	109.21	165.45	95.04	88.37
Glace de porte AV	37.14	33.13	43.15	48.32	29.8
Traverse de baie de pare brise	185.70	146.26	109.94		
Pied AV		338.71	49.53	123.57	
Encadrement d'entrée de porte	253.72			478.12	313.01
Pied milieu			139.84	154.35	85.13
Bas de caisse	100.35	149.64	124.84	43.09	
Bas de caisse d (porte coulissante)		289.22			
Doublure de bas de caisse		41.55	63.65		
Doublure de bas de caisse (porte coulissante)		106.08			
Tôle fermeture de bas de caisse				66.84	

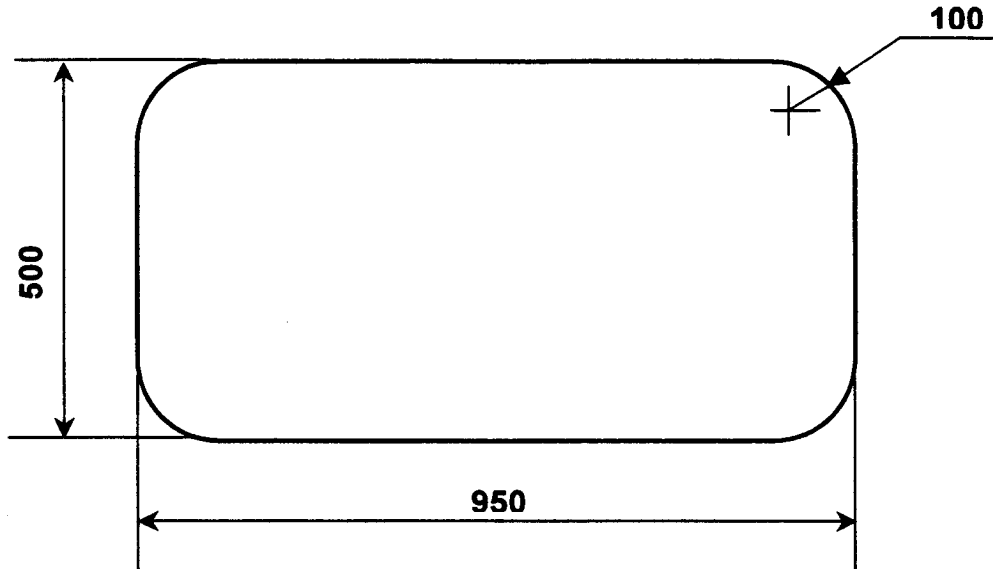
PEUGEOT boxer



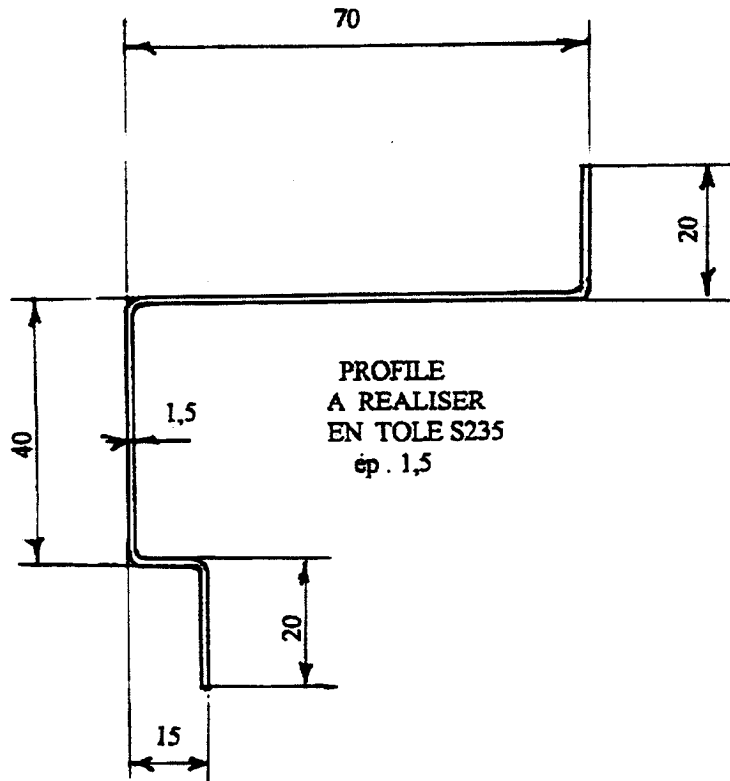
SECTION A-A




GLACE LATÉRALE :



PROFIL A REALISER



RIVETS A RUPTURE DE TIGES

	Ø	Dimension	Serrage	Ø de perçage	Référence
4.8		4,8 x 10,5	1,5 à 5,5	4,9 à 5,2	1692-0613
		4,8 x 17	5 à 13	4,9 à 5,2	1692-0621
		4,8 x 25	12 à 20	4,9 à 5,2	1692-0631