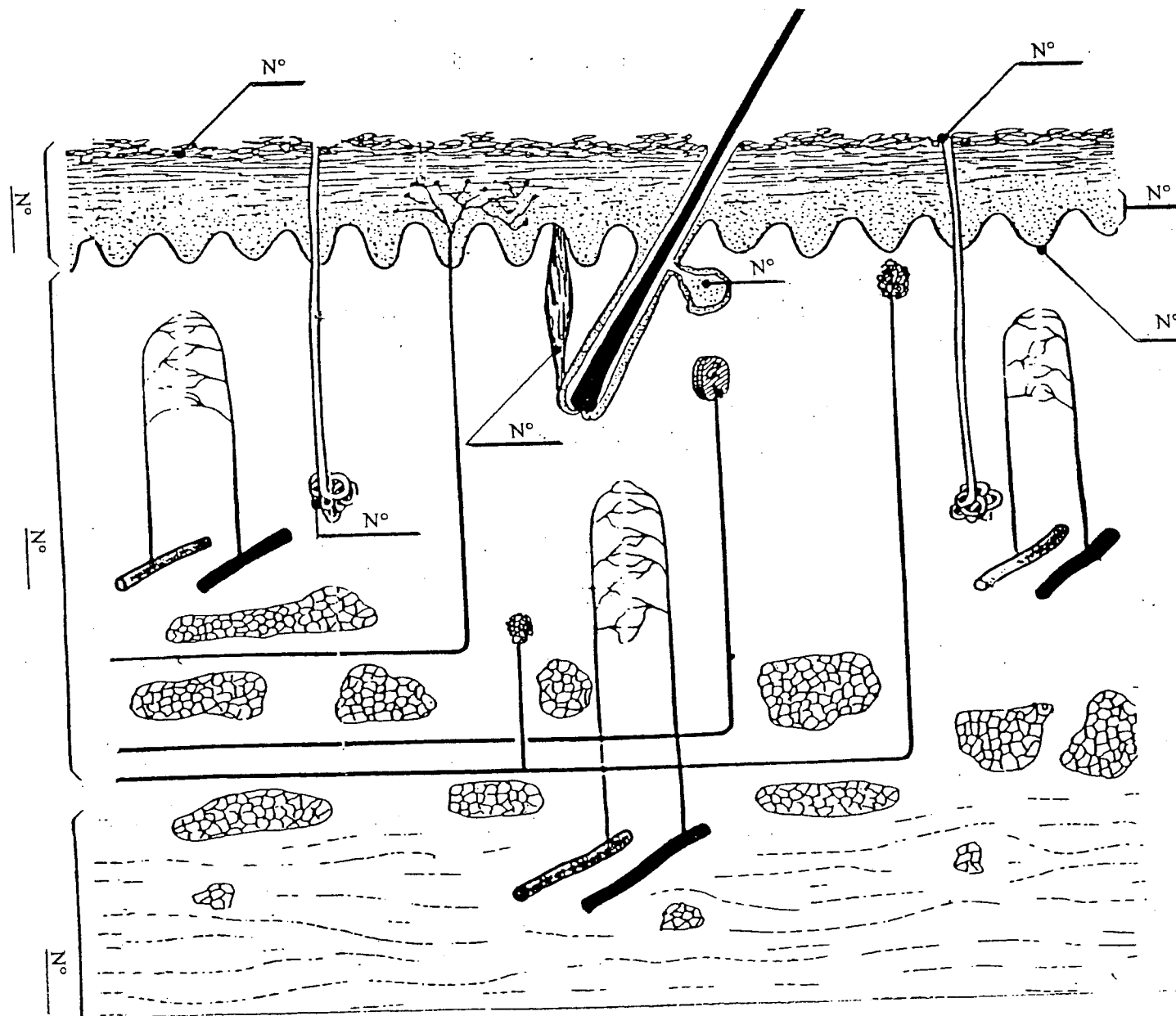


I- LA PEAU

Placer à l'extrémité de chaque trait du dessin, le numéro correspondant au nom de la liste ci-dessous :  
(10 pts)

- |                      |                         |
|----------------------|-------------------------|
| 1- EPIDERME          | 6- MUSCLE HORRIPILATEUR |
| 2- DERME             | 7- GLANDE SEBACEE       |
| 3- HYPODERME         | 8- PORE                 |
| 4- COUCHE CORNEE     | 9- COUCHE DE MALPIGHI   |
| 5- GLANDE SUDORIPARE | 10- COUCHE BASALE       |



II-

Les différents matériaux, particulièrement les solvants, les colorants, les vernis, le nickel, utilisés dans la fabrication des montures en matière plastique ou des montures métalliques peuvent provoquer chez certains porteurs des réactions cutanées inflammatoires au niveau du nez, des tempes, des oreilles.

Comment s'appellent ces inflammations ? (1 pt)

.....  
 .....  
 .....

Quel est le rôle du MUSCLE GRAND OBLIQUE ? (3 pts)

a).....  
 b).....  
 c).....

Quel est le rôle du MUSCLE DROIT INTERNE ? (1 pt)

.....

Groupement Académique « Est »			Session 2002		SUJET
BEP OPTIQUE - LUNETTERIE			5131201		Secteur A : industriel
EP3 - OPTIQUE APPLIQUÉE	Durée de l'épreuve	BEP : 5H	Coefficient épreuve	BEP : 5	Page 1/1
Partie EP3 b3) Anatomie	Temps conseillé	0h30	Coefficient partie	BEP : 0,75	