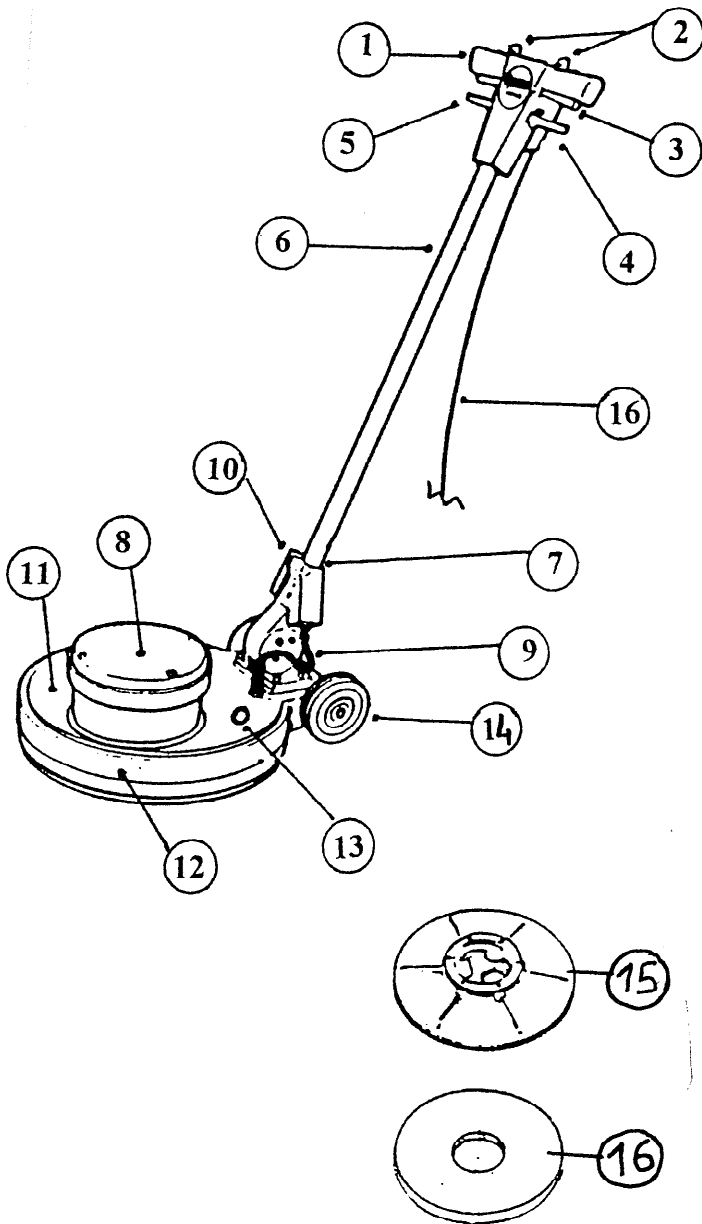


LA MONOBROSSE

1 – Nommer dans le tableau les différentes parties de l'appareil et ses accessoires: (8 points)



N°	NOM
1	Poignée
2	Contacteur
3	Contacteur
4	Levier de commande
5	Levier du timon
6	Timon
7	Support de fixation
8	Moteur
9	Raccordement électrique
10	Crochet d'enroulement
11	Capot
12	Parechoc
13	Buse ou trou de fixation
14	Roues
15	Plateau entraîneur
16	Disque

CORRIGE

Académie de BORDEAUX		SESSION 2002	
B.E.P.	Bioservices	Epreuve : EP1 Techniques de Bioservices	
	Option MHL	Sujet n° 3	
Coefficient : 8	Durée : 30 minutes	Page : 1 / 3	

2 – Lister les 4 types de monobrosses et pour chacune d'elles citer 2 utilisations: (8 points)

TYPES DE MONOBROSSES	UTILISATIONS
Monobrosse lente Monobrosse standard	- lavage - ponçage - décapage - méthode spray
Monobrosse haute vitesse	- méthode spray - cristallisation - lustrage -
Monobrosse très haute vitesse	- méthode spray - lustrage
Monobrosse ultra haute vitesse	- lustrage

3 – SECURITE DE L'APPAREIL

Donner la signification des différents sigles proposés ci-dessous : (4 points)



: Classe 1 isolation et mise à la terre



: Protection projection d'eau



: Classe 2 double isolation

CORRIGÉ

Académie de BORDEAUX		SESSION 2002	
B.E.P.	Bioservices	Epreuve : EP1 Techniques de Bioservices	
	Option MHL	Sujet n° 3	
Coefficient : 8		Durée : 30 minutes	Page : 2 / 3

4 – LES METHODES DE DECAPAGE

4.1 Citer les méthodes de décapage que l'on peut utiliser sur un sol thermoplastique : (3 points)

- *décapage à sec*
- *décapage au mouillé*

4.3 A l'aide de la fiche technique (annexe 1)

- citer à quelle famille de produit appartient STRI OFF : (2 points)

décapant

- quelle caractéristique chimique permet d'identifier cette famille de produit ? (2 points)

pH, ou pH basique ou pH -13

- citer 4 propriétés des Tensio-Actifs : (4 points)

- *pouvoir mouillant*
- *pouvoir émulsifiant*
- *pouvoir anti-redéposition*
- *pouvoir moussant*

CORRIGÉ

Académie de BORDEAUX		SESSION 2002	
B.E.P.	Bioservices	Epreuve : EPI Techniques de Bioservices	
	Option MHL	Sujet n° 3	
Coefficient : 8		Durée : 30 minutes	Page : 3 / 3

SUJET

DOCUMENT A REMETTRE AU CANDIDAT Le candidat répondra directement sur le sujet	
Barème BEP	CONSIGNES
30 points	A remettre au candidat : un sujet d'étude technologique ; prévoir 1 heure avec l'organisation du travail, fiches A et B
150 points	Partie Pratique, temps 3h 30 dont 15 minutes à l'oral
Il devra : Après l'épreuve d'étude technologique, le candidat tirera au sort le sujet pratique.	
1) Visiter les lieux dans lesquels il va exécuter son travail.	
2) Prévoir l'organisation du travail (remplir la fiche A)	
3) Justifier le choix des matériels et des produits (remplir la fiche B)	
4) Réaliser le travail	
5) Vérifier la qualité du travail, (intervenir si nécessaire sur les taches, les traces.... dans l'ensemble du secteur à entretenir).	
6) Ranger les locaux entretenus de façon rationnelle et esthétique.	
7) Effectuer l'entretien, la maintenance et le rangement du matériel et des produits.	
8) Justifier oralement son travail (15 minutes à l'oral) <ul style="list-style-type: none">- ses choix technologiques- l'organisation de son travail- les règles d'hygiène , de sécurité, d'économie, d'ergonomie, d'efficacité- la qualité de ses réalisations.	
180 points	TOTAL DES POINTS

Académie de BORDEAUX	SESSION 2002	
B.E.P. BIOSERVICES Option M.H.L.	Epreuve : E.P.1 TECHNIQUES DE BIOSERVICES	
Coefficient B.E.P. :	Durée :	Page :

BEP Epreuve EP1 (Techniques de bio-services : Maintenance et hygiène des locaux)
Grille de correction et barème

Capacités	N°	Compétences	Indicateurs d'évaluation	barème				
S'informer	C1	Rechercher l'information Décoder l'information Traiter l'information	Epreuve écrite : Technologie	30				
Organiser Et gérer	C21	Organiser le travail	Pour l'épreuve pratique : Etablissement de la grille chronologique des tâches (voir fiche A) Choix des matériels et produits et justification des choix (voir fiche B)	5				
	C22	Gérer le poste de travail.	Organisation dans le temps d'une ou plusieurs tâches (fiche A)	10				
	C25	S'adapter à une situation imprévue	(ingéniosité des solutions trouvées, sens de l'anticipation) à évaluer lors de l'exécution .	5				
Réaliser	C32	Préparer	Respect des dosages des produits Mise en place correcte des accessoires Vérification des points à contrôler au préalable Mise en marche et conduite rationnelle du matériel	10				
		Exécuter les tâches D'entretien, de remise en état ou de rénovation de locaux et équipements	Respect des techniques: (couverture totale des surfaces traitées –respect de l'intégralité des matériaux traités – vitesse correcte de déplacement) Situation 1 Situation 2 Situation 3	45				
	C34	Aménager les locaux de façon rationnelle et esthétique	Répondre à une demande d'aménagement simple (remise en place de mobilier – changement de disposition...)	10				
	C33	Assurer la maintenance des locaux et des équipements	Assurer la maintenance et le contrôle du matériel. Intervenir si possible et nécessaire – ou signaler les dysfonctionnements)	10				
	C37	Contribuer au contrôle de la qualité	Contrôle du niveau de qualité requis	15				
Communique	C4	Rendre compte de son travail	Epreuve orale : entretien avec le jury - Maitrise de soi et patience - Utilisation du vocabulaire technique - Justification des choix technologiques	15				

GROUPEMENT INTERACADEMIQUE

SESSION 200

G.A.P.

B.E.P. Bioservices Option MHL

Epreuve Techniques de
EP1 Bioservices

Coefficient { G.A.P. :
B.E.P. :

Durée { G.A.P. :
B.E.P. :

Page