

# DIPLOME DE TECHNICIEN DES METIERS DU SPECTACLE

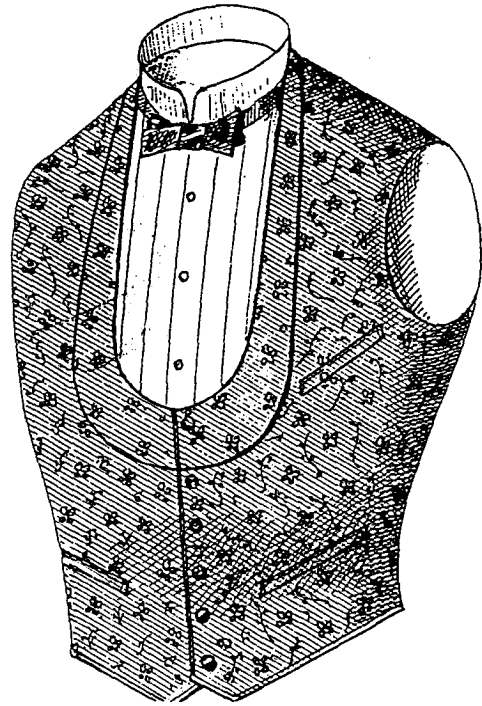
**OPTION : Techniques de l'Habillage**  
**Sous épreuve B1 :Maintenance en atelier.**

**Coefficient : 4**

**Durée : 24 Heures**

**SESSION 2001 - 2002**

<u>Feuilles :</u>	<u>Composition du dossier :</u>	<u>Documents à remettre :</u>
1/11	- Présentation de l'épreuve	
2/11	- Figurine	
3/11	- Sujet	
4/11	- Descriptif	
5/11	- Fiche technologique plastron + col	5/11
6/11	- Proposition de solutions technologiques	
7/11	- Fiche technologique doublage du gilet et finition empècement	7/11
8/11	- Patron du devant gauche	
9/11	- Feuille de traçage 1,50/1m	- Patron doublage -Patron du plastron + col
	-Gilet en début de fabrication + fournitures	- Gilet terminé avec plastron et col
10/11	- Fiche d'entretien	10/11 Echantillons détachés
11/11	- Fiche d'évaluation	



<b>Académie de Caen</b>	<b>DTMS : Technique de l'habillement</b>	<b>Session 2002</b>
<b>Durée : 24 h</b>	<b>Epreuve : E 1</b> <b>Sous épreuve : B1</b> <b>Maintenance en atelier</b>	<b>Coefficient : 4</b>

## SUJET

Employée au théâtre de l'arc-en-ciel pour un contrat à durée indéterminée comme habilleuse, vous participez à la préparation du nouveau spectacle.

Ce spectacle sera joué pendant 6 mois.

Un gilet partiellement assemblé à été retrouvé, ce gilet convient au metteur en scène pour 2 raisons :

- Il correspond à l'époque où se situe l'action
- Il permet de faire des économies sur le budget de la pièce

### Travail demandé

1°) Trouver des solutions technologiques ( à l'aide du descriptif 4/11)

- Pour le plastron et le col sur le tableau 5/11.
- Pour le doublage du gilet et la finition de l'empiècement ( en tenant compte des indications du patron 8/11 et de la feuille 6/11.) :
  - Effectuer un choix de solutions,
  - Découper et coller sur la feuille 7/11

2°) En tenant compte de vos choix technologiques de la feuille 7/11

a) Réaliser les patrons du doublage (feuilles 8/11 9/11)

Valeur des coutures du montage du gilet

- Epaules, côtés 1cm
- entourure, encolure, empiècement , bas 0,7cm

b) Couper le doublage avec le patron que vous venez d'obtenir  
(les repères sont indispensables)

c) Terminer le gilet

Assembler complètement le doublage (en laissant 1 ouverture)

Terminer l'assemblage du dessus du gilet

Assembler parementure avec doublage

Assembler encolure

Assembler emmanchure par l'intérieur

Assembler bas par l'intérieur

**(Remarque : Pensez à renforcer les angles des incrustations)**

3°) En tenant compte de vos choix technologiques de la feuille 5/11

Transformer le patron du plastron (feuille 8/11 9/11)

Couper l'ensemble plastron , dos, col

Assembler le plastron et proposer le mode de fermeture

Présenter le gilet et plastron sur le mannequin

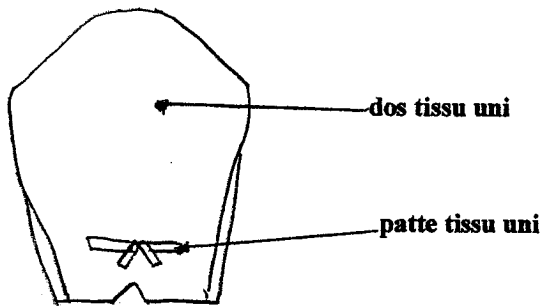
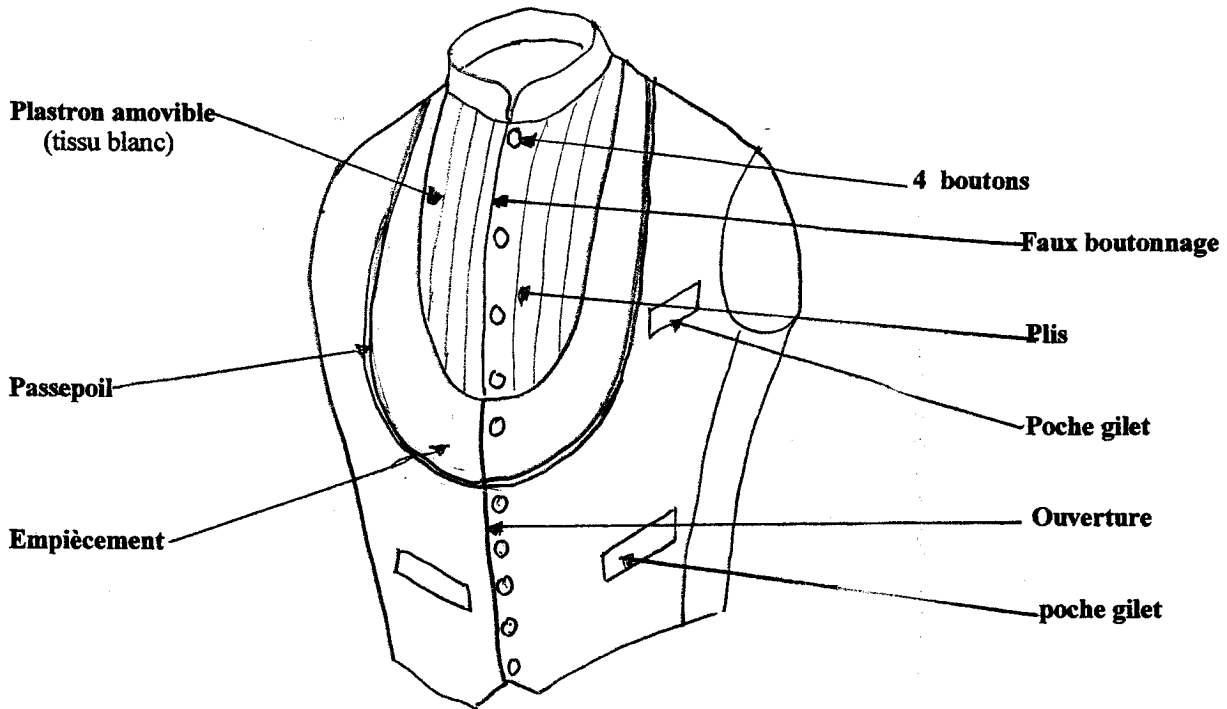
**(Remarque : étiquette d'anonymat bas milieu du dos droit)**

4°) Compléter la fiche d'entretien sur la feuille 10/11

5°) Effectuer le détachage des 2 échantillons à l'aide des produits appropriés.

# DESCRIPTIF

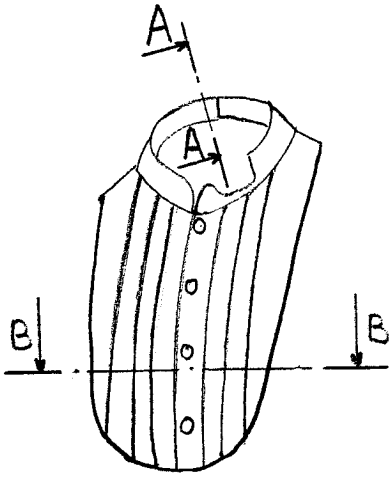
## GILET DOUBLE



<b>Académie de Caen</b>	<b>DTMS : Technique de l'habillement</b>	<b>Session 2002</b>
<b>Durée : 24 h</b>	<b>Epreuve : E 1</b> <b>Sous épreuve : B1</b> <b>Maintenance en atelier</b>	<b>Coefficient : 4</b>

## FICHE TECHNOLOGIQUE

### Propositions pour le plastron et le col

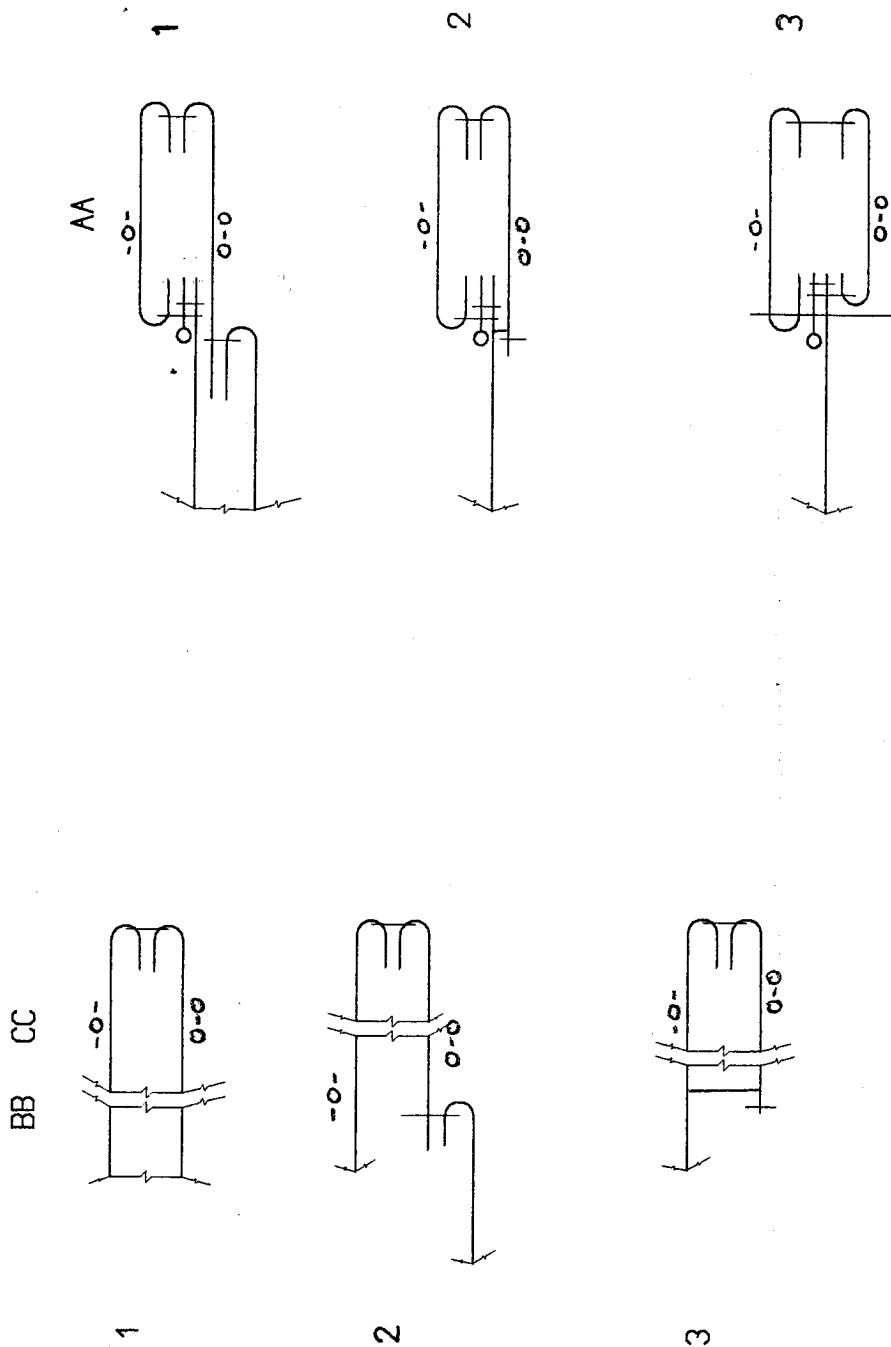
	SECTION AA	SECTION BB
	1)	1)
	2)	2)
	3)	3)

- Effectuer un choix
- Justifier ce choix

**Quel moyen allez vous utiliser pour maintenir le plastron sur le gilet :**

Académie de Caen	DTMS : Technique de l'habillement	Session 2002
Durée : 24 h	Epreuve : E 1 Sous épreuve : B1 Maintenance en atelier	Coefficient : 4

PROPOSITION DE SOLUTIONS TECHNOLOGIQUES

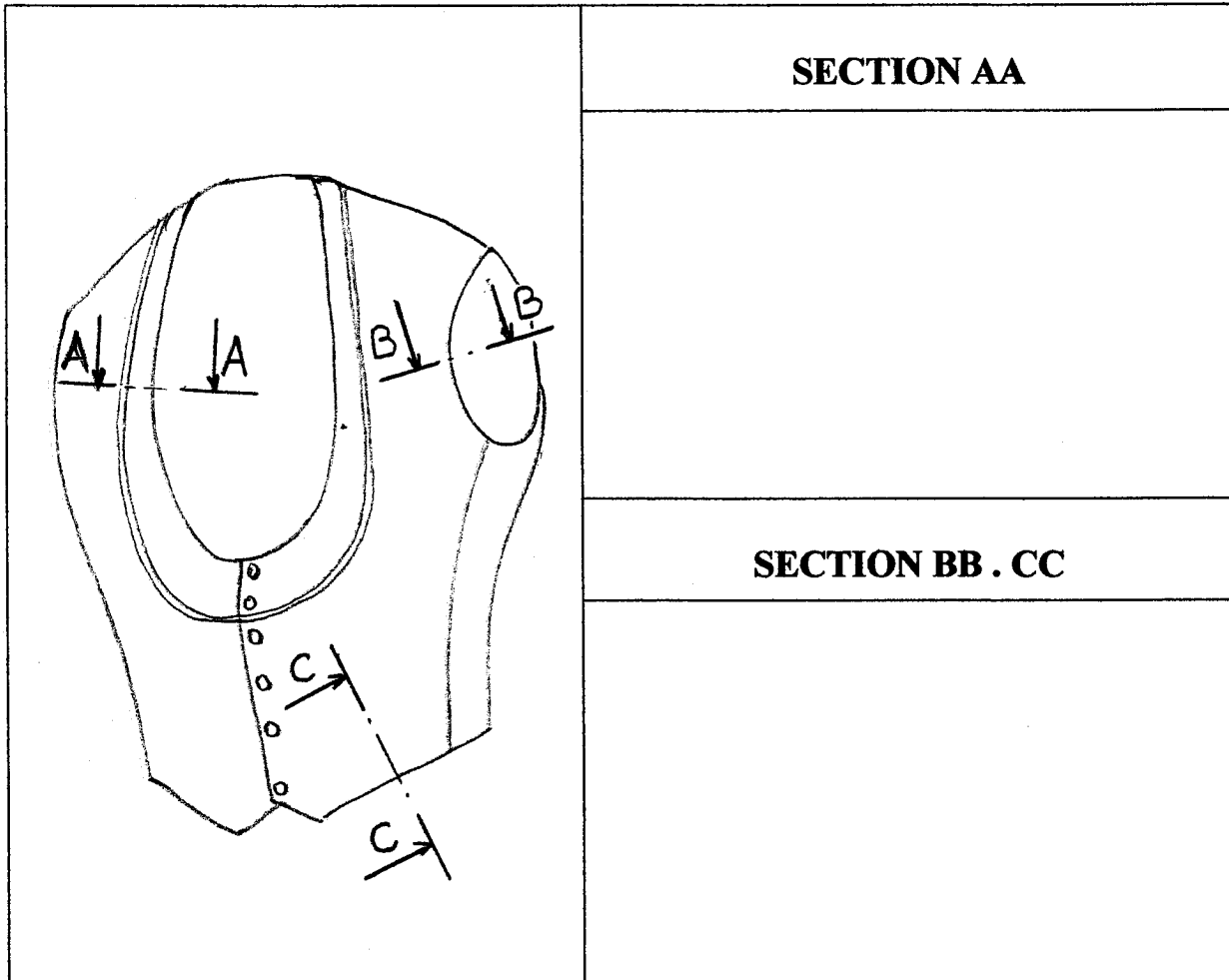


Académie de Caen	DTMS : Technique de l'habillement	Session 2002
Durée : 24 h	Epreuve : E 1 Sous épreuve : B1 Maintenance en atelier	Coefficient : 4

## FICHE TECHNOLOGIQUE

### DOUBLAGE DU GILET ET FINITION DE L'EMPIECEMENT

(couper et coller les sections (6/11))



**SECTION AA**

**SECTION BB . CC**

**Justifier vos choix :**

**Section AA :**

**Sections BB, CC :**

**Académie de Caen DTMS : Technique de l'habillement Session 2002**

**Durée : 24 h**

**Epreuve : E 1  
Sous épreuve : B1  
Maintenance en atelier**

**Coefficient : 4**

# **PATRON DU DEVANT GAUCHE**

**(fourni par le centre d'examen)**

<b>Académie de Caen</b>	<b>DTMS : Technique de l'habillement</b>	<b>Session 2002</b>
<b>Durée : 24 h</b>	<b>Epreuve : E 1 Sous épreuve : B1 Maintenance en atelier</b>	<b>Coefficient : 4</b>



## **FEUILLE DE TRACAGE**

**(fournie par le centre d'examen)**

<b>Académie de Caen</b>	<b>DTMS : Technique de l'habillement</b>	<b>Session 2002</b>
<b>Durée : 24 h</b>	<b>Epreuve : E 1 Sous épreuve : B1 Maintenance en atelier</b>	<b>Coefficient : 4</b>

## FICHE D'ENTRETIEN

<b>LAINAGE</b>	<b>TYPE DE TACHE</b>	<b>PROCESSUS DE DETACHAGE</b>	<b>PRODUITS UTILISES</b>
<b>TISSU DE DESSUS</b>			
<b>COTON BLANC</b>			

<b>Académie de Caen</b>	<b>DTMS : Technique de l'habillement</b>	<b>Session 2002</b>
<b>Durée : 24 h</b>	<b>Epreuve : E 1 Sous épreuve : B1 Maintenance en atelier</b>	<b>Coefficient : 4</b>

## FICHE D'EVALUATION

### Critères de réussite

Choix et justification : plastron + col conforme aux données

- section AA
- section BB

Moyen utilisé pour maintenir le plastron au gilet. Pertinence du choix.

Choix et justification : doublage du gilet et finition de l'empiècement conforme aux données.

- section AA
- section BB

Transformation du plastron conforme aux choix.

Patron du doublage gilet conforme aux choix.

Fabrication du plastron : régularité des plis.  
: fixation dos du col.

Fabrication du gilet : finition soignée de l'empiècement.  
: solidité et netteté des incrustations doublure et enforme.  
: fixation plastron / gilet conforme aux choix.

Présentation et repassage soigné du plastron et du gilet.

Fiche d'entretien correctement rédigée : pertinence des réponses.

Détachage des 2 taches : sans fond de tache.  
: sans auréole.

<b>Académie de Caen</b>	<b>DTMS : Technique de l'habillement</b>	<b>Session 2002</b>
<b>Durée : 24 h</b>	<b>Epreuve : E 1</b> <b>Sous épreuve : B1</b> <b>Maintenance en atelier</b>	<b>Coefficient : 4</b>