

# DIPLÔME DE TECHNICIEN DES METIERS DU SPECTACLE

Option : Techniques de l'habillement

Domaine : U 61 – U 62    Epreuve E 6 : Arts appliqués    Coefficient : 7

- Sous-épreuve A6 : Histoire de l'art, du costume et du spectacle - Durée : 2 h    Coeff : 3

- Ce sujet comporte 6 documents repérés de 01/06 à 06/06 en un dossier.



## « LE CHIC ET SES TICS »

Capacités et compétences sur lesquelles porte l'épreuve :

- Identifier, situer et comparer des costumes historiques.
- Analyser au plan esthétique et stylistique une ou plusieurs réalisations à partir d'une documentation.
- Restituer un lieu théâtral dans le contexte historique (styles, auteurs ...)
- Exploiter une documentation.
- Proposer des solutions répondant à des fonctions et des styles définis.

**A – ANALYSE GRAPHIQUE ET ECRITE****( durée 1 heure )**

**A -** L'analyse graphique et écrite de documents teste vos connaissances en histoire du costume et votre compétence à effectuer un relevé de documents sous forme de croquis. L'ensemble du travail (réponses à la partie A relevés, annotations écrites et transferts) doit être présenté sur deux à trois feuilles de papier à dessin de format A3, dans le souci d'une mise en page et d'une présentation esthétique.

En vous appuyant sur les illustrations du document 06/06

- 1. Retrouver les périodes évoquées.**
  
- 2. Procéder à une analyse comparative des costumes par un commentaire précis, afin de montrer les ressemblances et les différences stylistiques :**
  - Les courants de la mode
  - Points forts de la silhouette
  
- 3. Justifier votre propos à l'aide de relevés effectués sur tout ou partie du document , sous forme de croquis annotés dans les techniques d'expression de votre choix ; ces croquis mettront l'accent sur des particularités (lignes, volumes, matières, et les détails significatifs de la composition des ensembles vestimentaires).**

**HISTOIRE DU SPECTACLE****( durée 1 heure )**

1. Citez et expliquez en quelques lignes, les particularités des différentes formes de représentations dans le théâtre médiéval ?
2. Quelle différence faites-vous entre le théâtre médiéval dit "théâtre officiel" et le théâtre profane ?
3. Dans quelles périodes trouve t-on le théâtre à l'italienne ?
4. Quels vont être les moyens d'action et de représentation du théâtre à l'italienne ?
5. Les décorateurs scénographes italiens utilisaient des moyens techniques pour accentuer le phénomène, lesquelles ?
6. Comment se nomme l'endroit où Sabbattini se plaçait pour posséder une bonne vision ?
7. Qu'est ce que l'on appelle le proscenium ?
8. Complétez le document (les éléments d'une cage de scène) ci-joint ?
9. Quel a été le rôle de Philip Astley dans l'histoire du cirque ?
10. Quel a été le rôle de Phineas Taylor Barnum dans le cirque américain ?

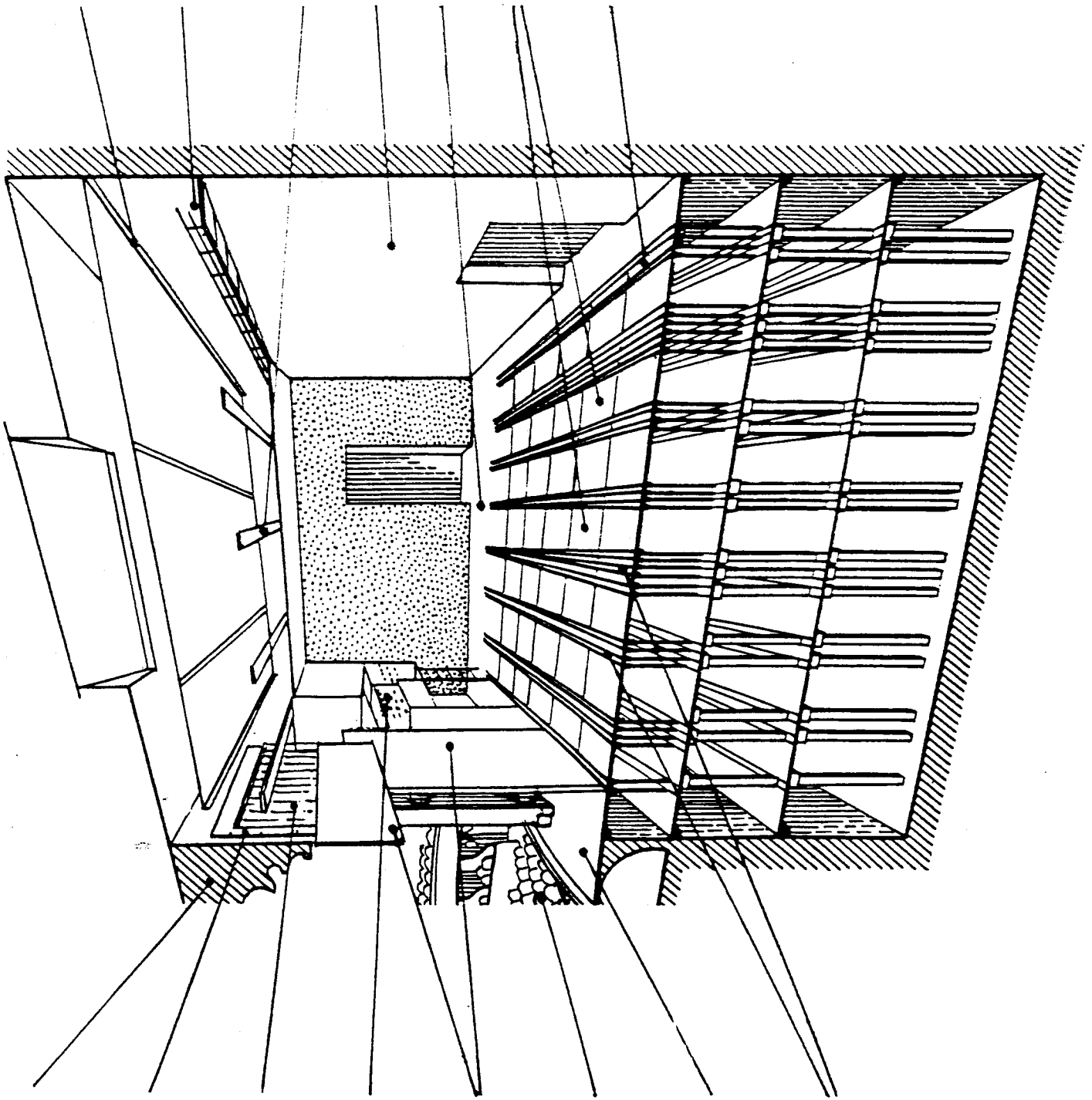


Fig. 3. — Eléments essentiels d'une cage de scène (d'après le *Traité de scénographie* de P. Sonrel, Lib. Théâtrale, 1956).

<b>CRITERES D'EVALUATION</b>
------------------------------

**- Analyse graphique et écrite.**

1. L'exactitude des connaissances en histoire du costume et l'identification précise des périodes par rapport aux documents proposés.
2. La justesse et la pertinence des annotations et des détails choisis en fonction de leur exploitation dans les différents champs d'application.
3. La maîtrise technique (habileté du graphisme) composition et mise en page, répartition judicieuse et harmonieuse des croquis et des annotations.

**BAREME :**

**Histoire de l'art, du spectacle et du costume ..... Coef : 3**

**Analyse graphique et écrit**

- Question n° 1..... 3 pts
- Question n° 2 et 3 ..... 17 pts

**Total : 20 pts**

**Histoire des spectacles**

- Question n° 1..... 4 pts
- Question n° 2..... 1 pts
- Question n° 3..... 1 pts
- Question n° 4..... 2 pts
- Question n° 5..... 3 pts
- Question n° 6..... 1 pts
- Question n° 7..... 1 pts
- Question n° 8..... 5 pts
- Question n° 9..... 1 pts
- Question n° 10..... 1 pts

**Total : 20 pts**

