

DIPLÔME DE TECHNICIEN DES METIERS DU SPECTACLE

Option : Techniques de l'habillement

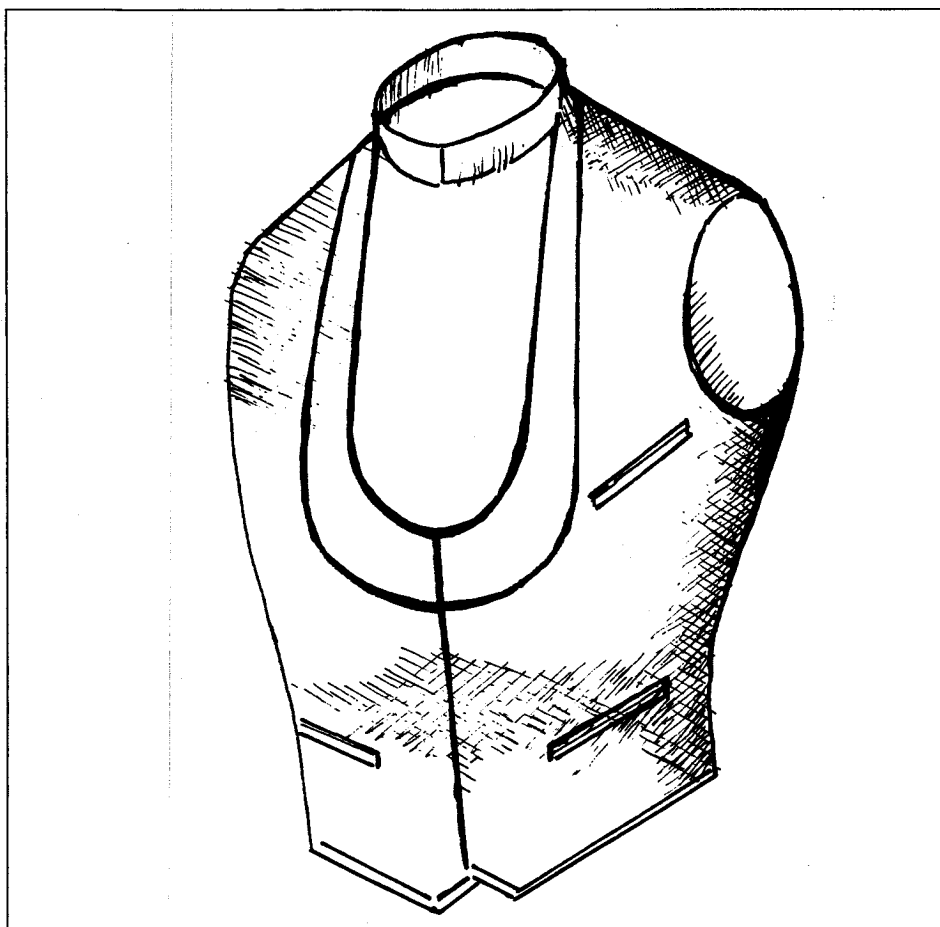
Domaine : U 61 – U 62 Epreuve E 6 : Arts appliqués Coefficient : 7

DEUXIEME PARTIE

- Sous-épreuve B6 : Arts appliqués

- Durée : 4 h Coeff : 4
(plus 10 mn de lecture de document)

- Ce sujet comporte 8 documents repérés de 01/08 à 08/08 en un dossier.



B – PROJET D'ARTS APPLIQUES**(durée 4 heures)**

B - La première partie d'analyse graphique peut servir de référence et de source d'inspiration pour mener à bien la deuxième partie de votre travail.
L'utilisation et le transfert d'éléments du relevé documentaire pour réaliser une proposition graphique en fonction de contraintes définies par une demande, est souhaitable.

« Moulin Rouge »

" C'est pyramidal ! C'est Gothique ! C'est cathédrale ! C'est flamboyant ! C'est satanique ! C'est asphyxiant ! C'est ... je ne sais quoi. Et il fallait voir leurs mines de satisfaction, et leurs rengorgements de vanité. Ils en éclataient dans leurs gilets !"

Madame De S*, 17 novembre 1834** (Louis Maigron, *Le Romantisme et la Mode.*)

En reprenant les propos de Louis Maigron , vous proposerez une tenue destinée à un personnage du music-hall.

1. Composition plane.**1.1. Analyse de document :**

D'après les œuvres du peintre Toulouse-Lautrec (doc.coul. 05/08 et 06/08), vous dégagerez une harmonie colorée (dominantes, toniques, neutres ...) que vous identifierez sur un nuancier.

1.2. Vous rechercherez et sélectionnerez des éléments en vous appuyant sur les planches d'inspiration (doc.n/b. 07/08 et 08/08) en vue de composer un décor tissé et rebrodé* en "all over"* sur le gilet.

Vous présenterez vos recherches dans une approche couleur.

2 feuilles maximums.

*rebrodé : Garnir une étoffe, un vêtement d'une broderie après sa fabrication.

*All over : Terme anglo-saxon désignant la répartition égale des éléments d'une composition sur toute la surface d'un tableau, sans que soit privilégiée aucune partie de cette surface.

B – PROJET D'ARTS APPLIQUES**(Suite)****2. Composition volume.**

- 2.1. Dans une étude plus "poussée" d'après l'esquisse retenue, vous illustrerez et mettrez en situation votre recherche de gilet sur une tenue coordonnée à celui-ci, comprenant les principales pièces suivantes : plastron, cravate, jaquette, pantalon et accessoires. Votre présentation mettra en évidence tous les aspects significatifs de la conception du vêtement dans des vues partielles ou entières.

Pour toutes les études, l'indication des matières et des rapports colorés ainsi que toutes notes manuscrites pouvant permettre une meilleure compréhension du projet sont souhaitables.

Présentation sur « canson » 180 g blanc et de format A3 (29,7 x 42 cm).
Le choix des moyens d'expression est libre à l'exclusion des produits à séchage lent.

CRITERES D'EVALUATION

- Projet d'arts appliqués.

1. Le choix des informations recherchées et l'exploitation qui en est faite.
2. La cohérence entre les intentions manifestées et les moyens d'expressions utilisés.
3. La qualité et l'adéquation des moyens graphiques mis en œuvre.

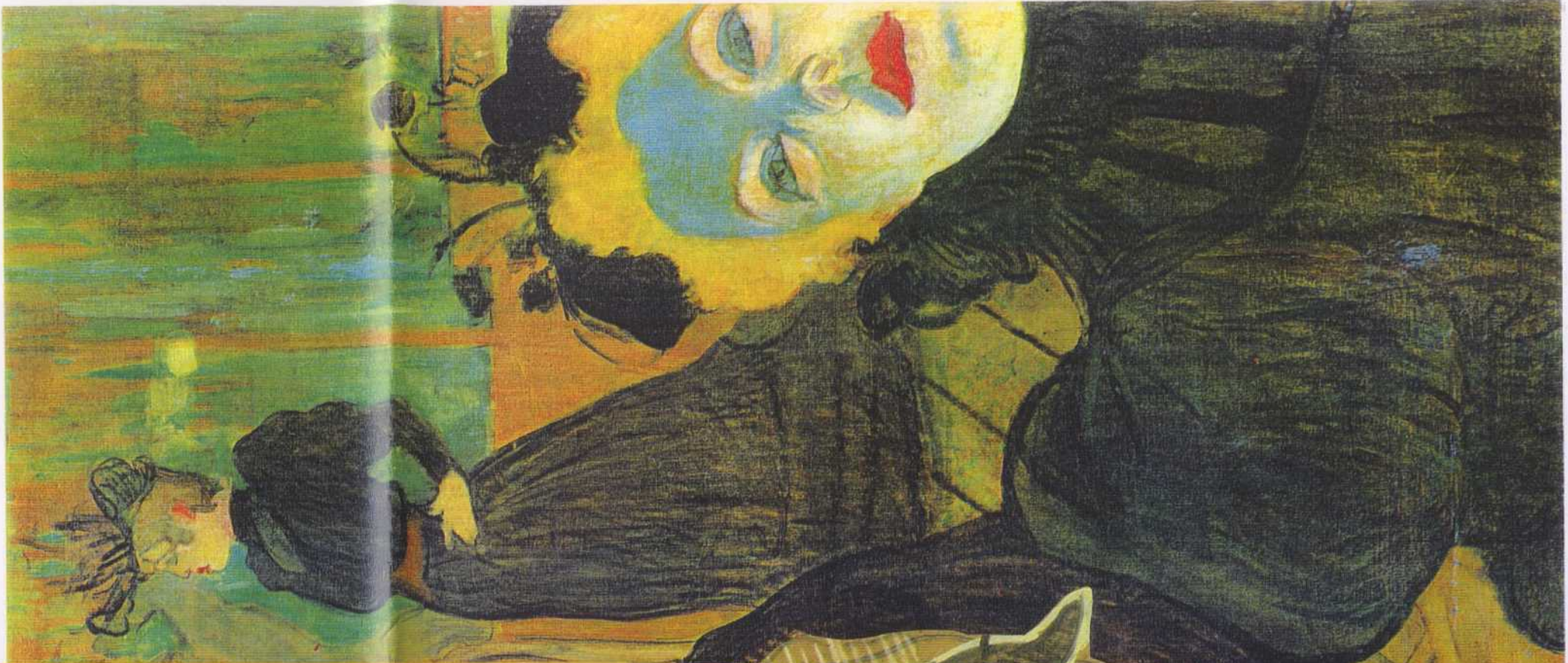
BAREME :

Arts appliqués coef : 4

- Projet d'arts appliqués (voir critères d'évaluation)**
- 1. 7 pts
- 2. 6 pts
- 3. 7 pts

Total : 20 pts

MOULIN ROUGE MOULIN ROUGE
BAL
TOUS LES SOIRS
LA GOULUE

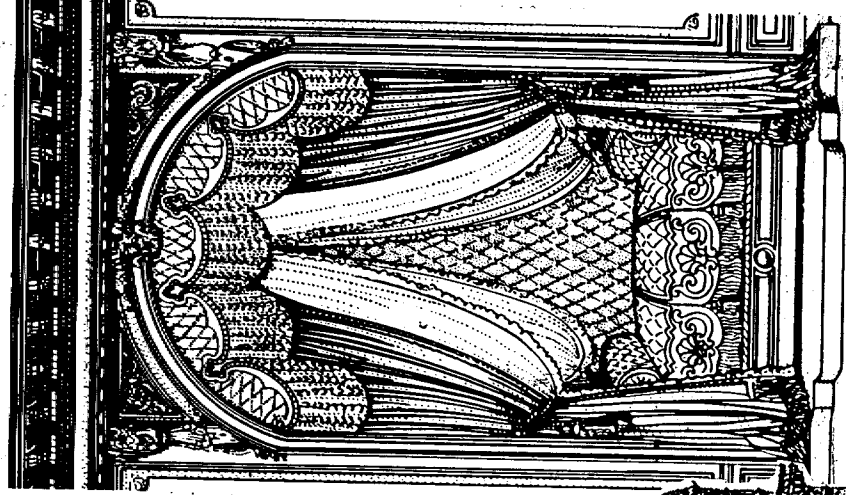


H. Goullue

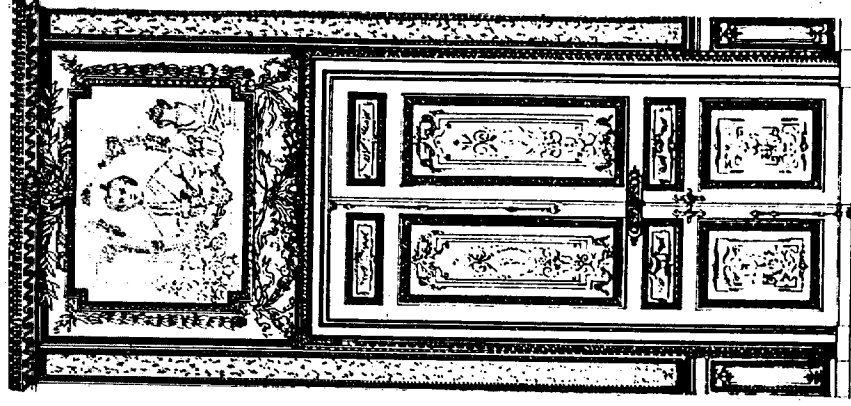




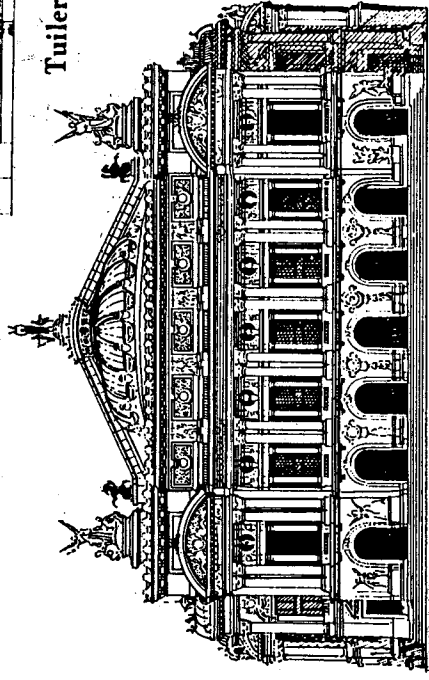
Hôtel Paiva



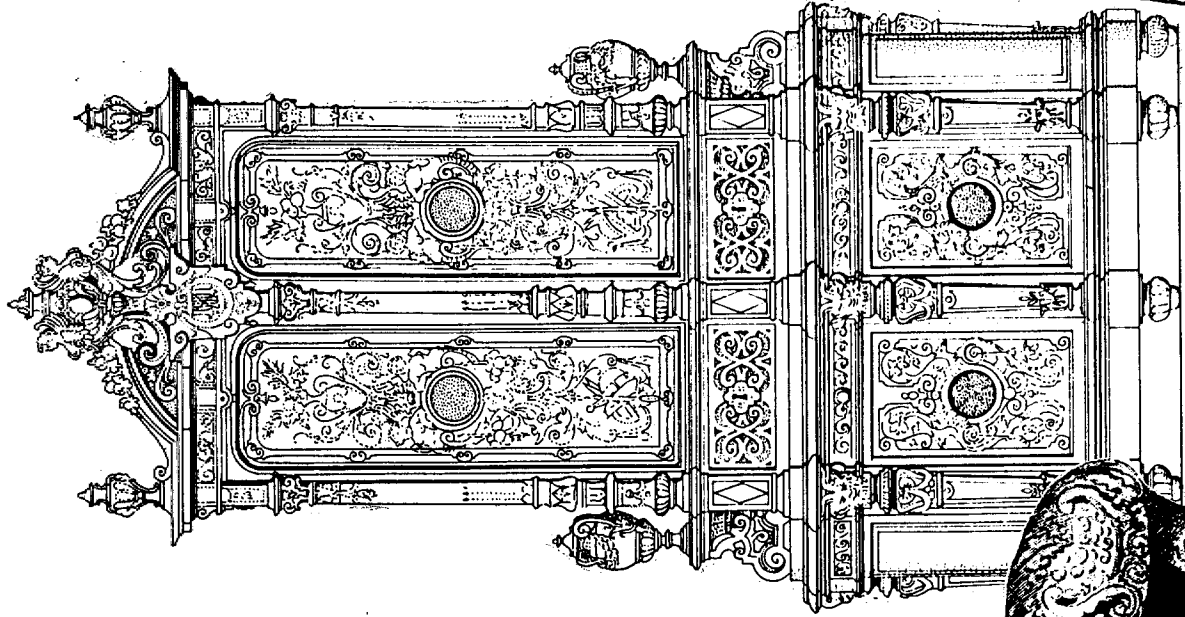
Alcôve par Verdelllet



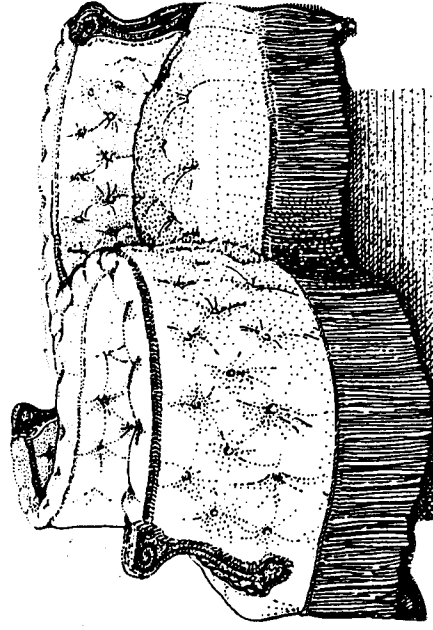
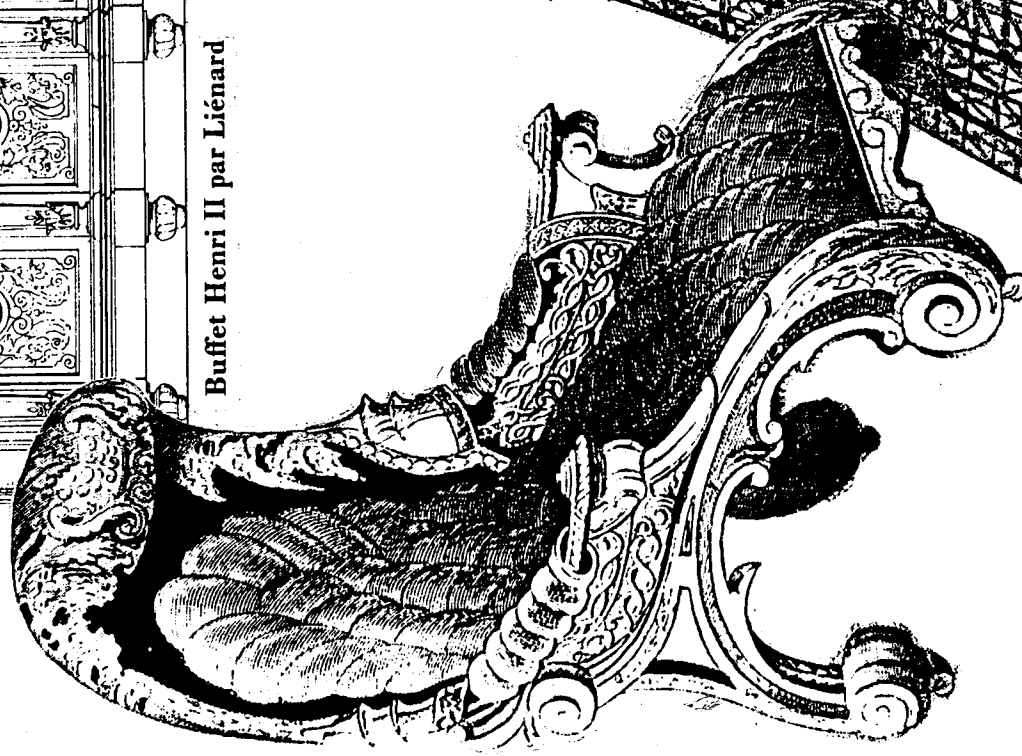
Tuileries



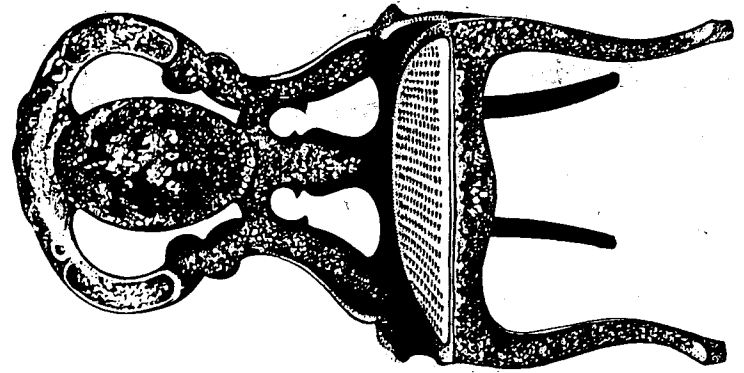
Paris, l'Opéra par Garnier (1862-1875)



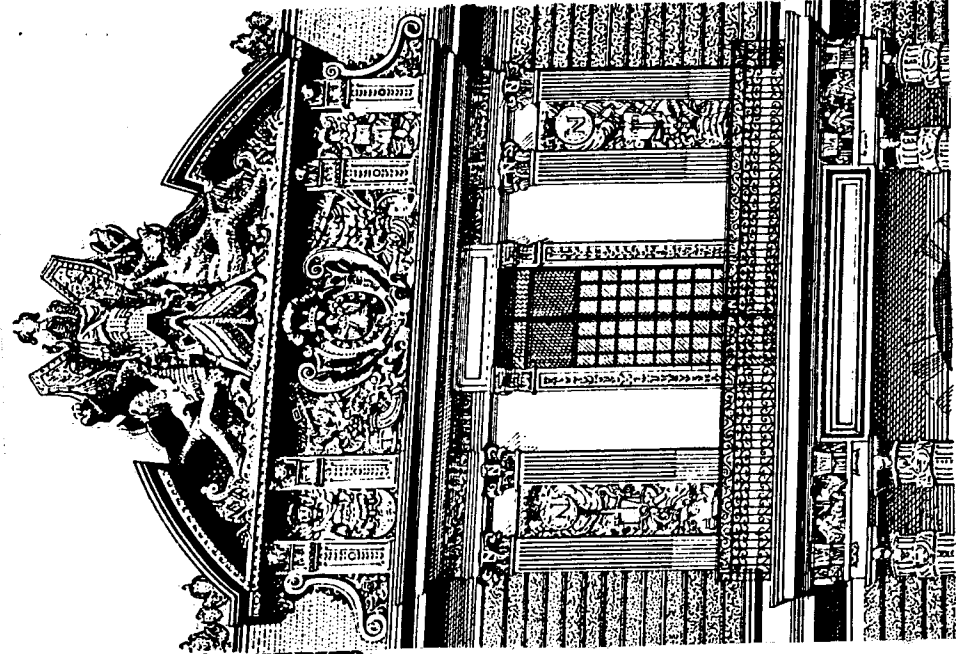
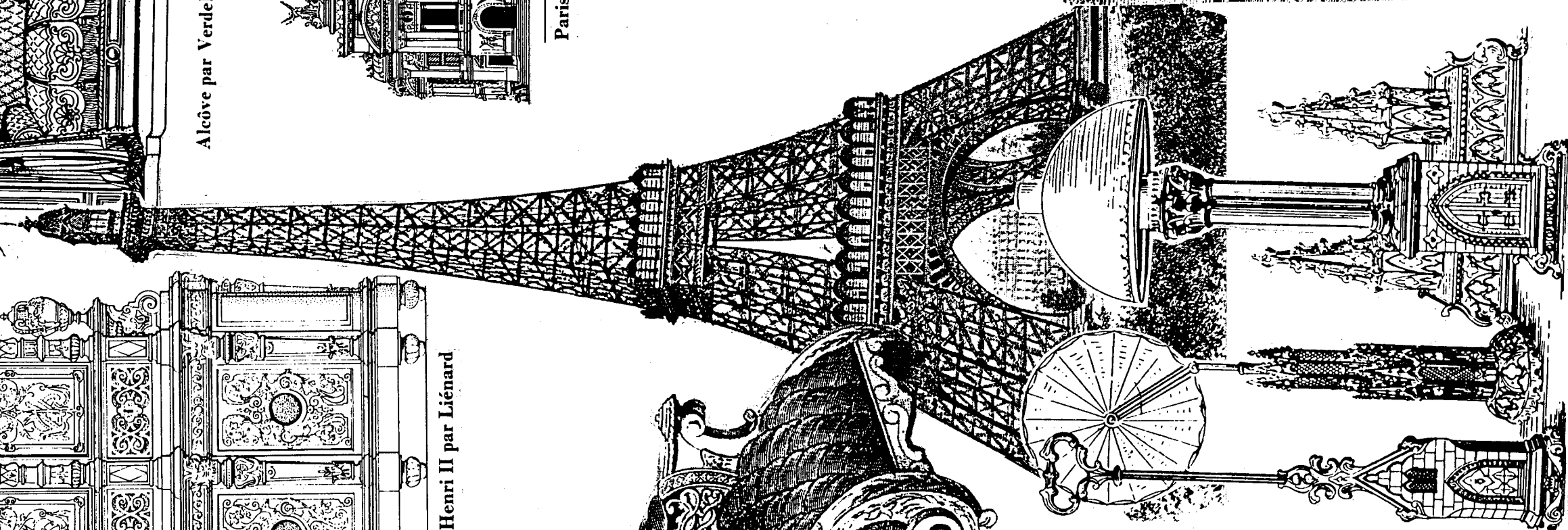
Buffet Henri II par Liénard



Indiscret (musée de Compiègne)

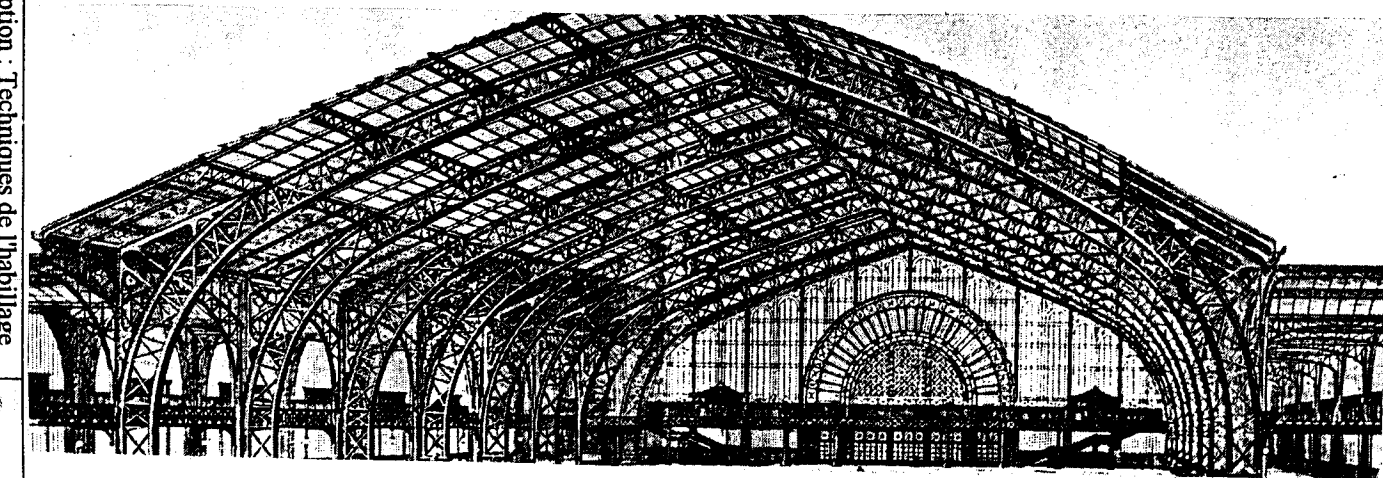
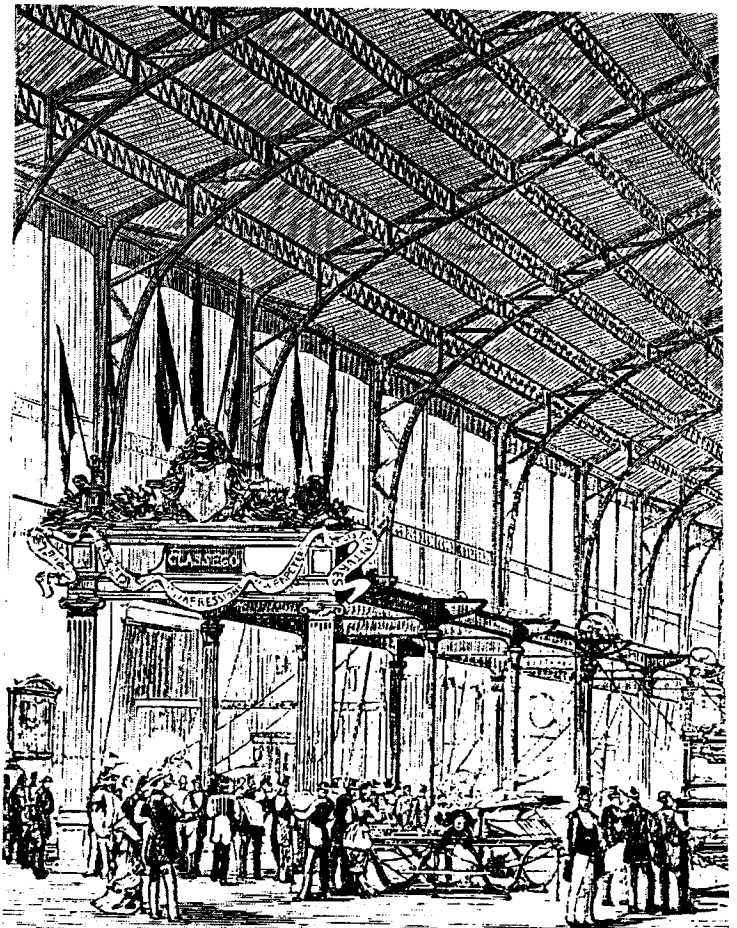
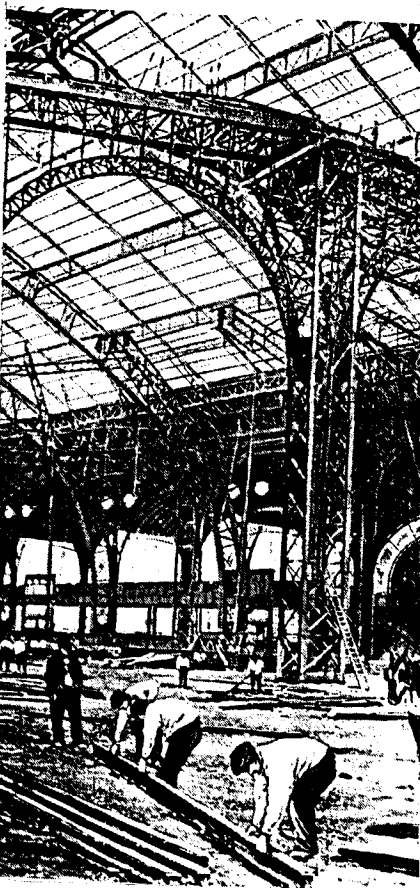
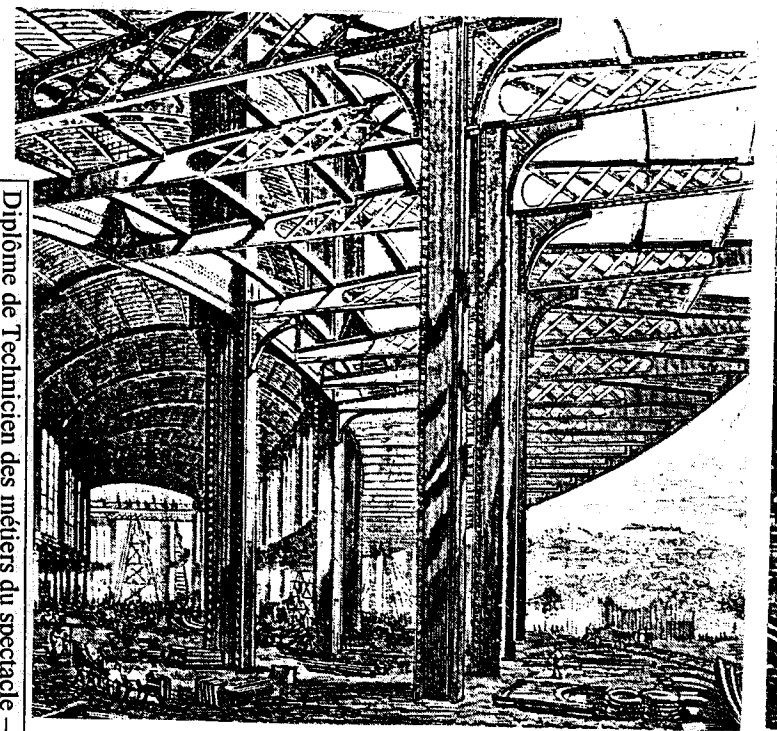
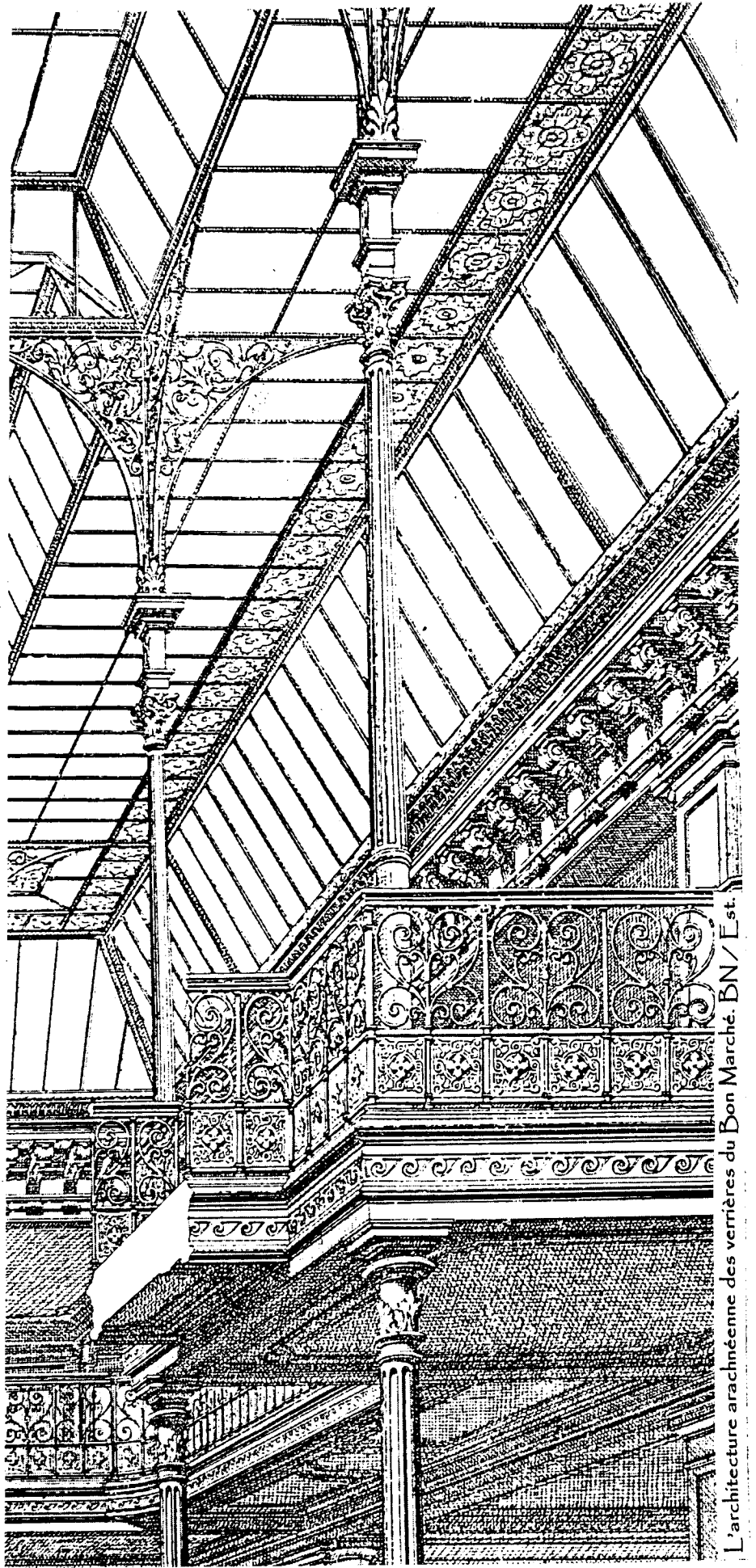
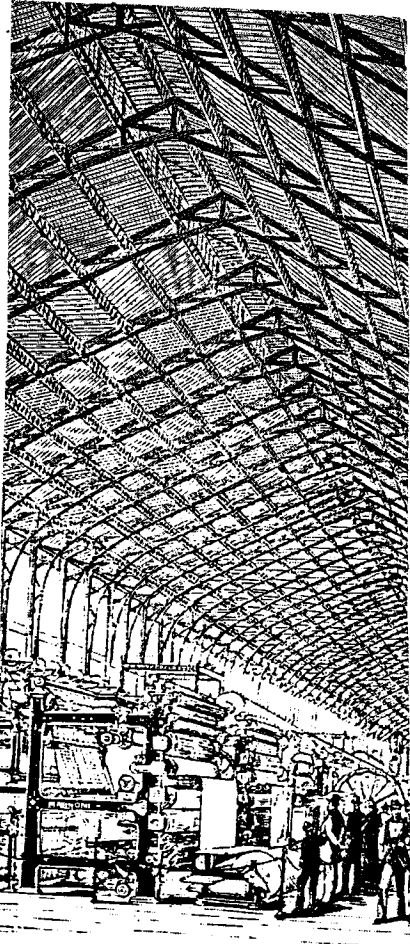
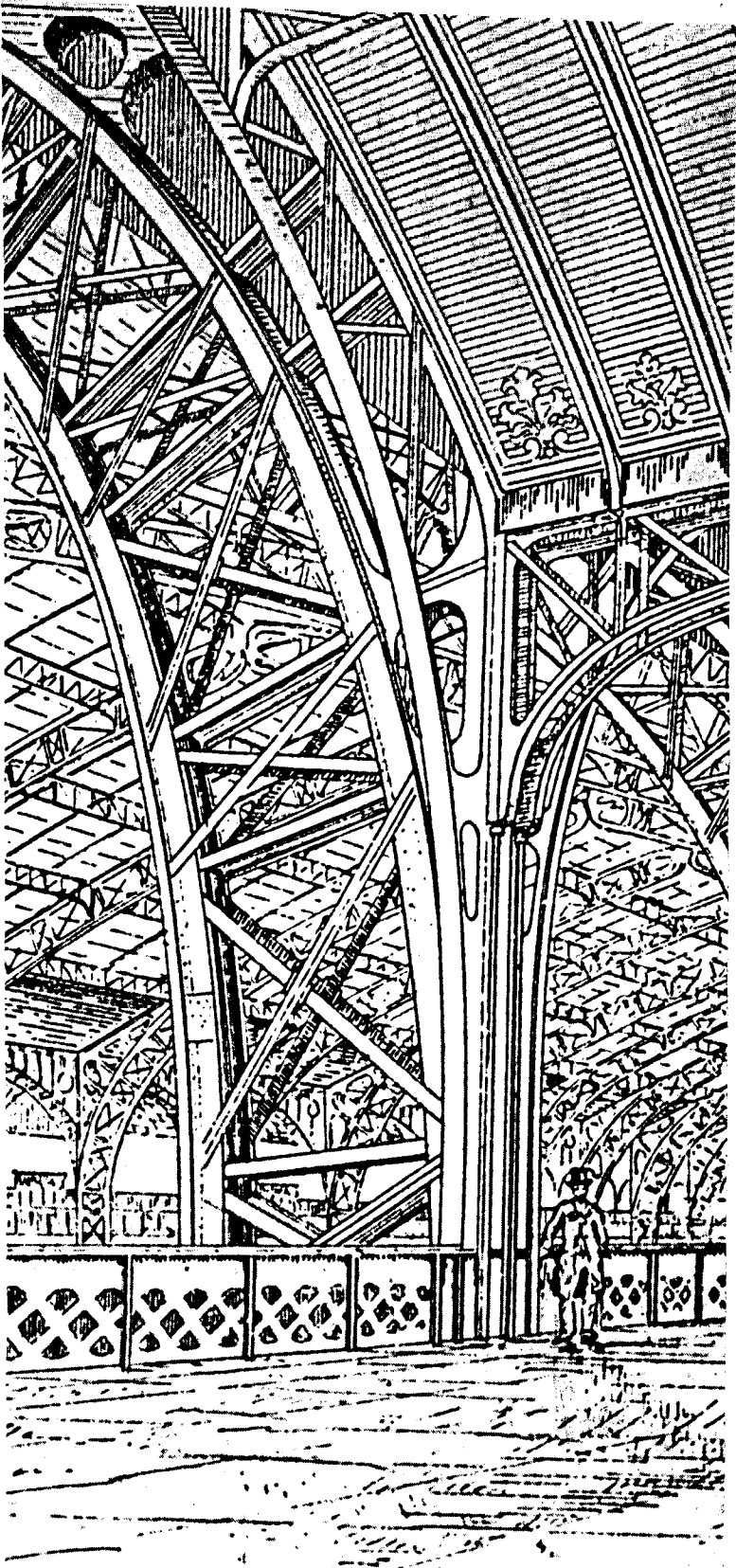


Chaise en carton



Louvre, porte des Lions par Lefuel

Le Palais et la galerie des machines à l'Exposition universelle de 1889,
 par Dutert et Contamin. BN/Imp.



L'architecture arachnéenne des verrières du Bon Marché. BN/Est.

Diplôme de Technicien des métiers du spectacle - option : Techniques de l'habillage
 Suiet - R6 - Arts ambiniaux