

**EP2**  
**LECTURE DE PLAN -**  
**TECHNOLOGIE -**  
**PRÉVENTION.**

DURÉE: 3 HEURES

COEFFICIENT: 4

BAREME	NOTE	COEFFICIENT	TEMPS
LECTURE DE PLAN	/20	1	30 minutes
TECHNOLOGIE	/40	2	2 heures
PREVENTION	/20	1	30 minutes
TOTAL	/80	4	
<b>NOTE</b>	.. /20		

<b>CAP</b> Staffeur ornementiste	code 5023311		<b>SESSION</b> <b>2002</b>
EPREUVE: EP2 - Lecture de plan- Technologie- Prévention	DUREE: 3h	COEF: 4	<b>Page</b> <b>1/14</b>

# LECTURE DE PLAN

1) Mettre une croix dans la case correspondante: **1pt**

Le plan repéré en **A** est un plan de :

SITUATION

MASSE

2) (Page 4/14)

Donnez les orientations des vues **B, C, D, E** du plan du 1er étage: **4pts**

**B**.....

**C**.....

**D**.....

**E**.....

3) (Page 4/14) **2pts**

Le propriétaire vous demande de poser un plafond plat suspendu dans la chambre **1** (boutique).

Sachant que les dimensions des plaques de staff sont de 0,80 x 1,20m.

Donnez le nombre de plaques de staff nécessaires en détaillant les opérations.

Prendre 2 chiffres après la virgule:

.....  
 .....

4) **1pt**

On vous demande également dans la même chambre **1**, de poser une corniche.

Sachant qu'une corniche mesurera 2,50 ml.

Donnez combien de corniches il vous faudra fabriquer?

Détaillez les opérations:

.....  
 .....

5) Que veut dire: **3pts**

**CF** .....

**HSP** .....

**EP** .....

6) (Page 4/14) **1pt**

Donnez la hauteur d'une contre-marche de l'escalier **G**.

Détaillez les opérations:

.....  
 .....

7) (Page 5/14) **2pts**

Donnez le nom des éléments repérés en **H** et **I** sur la coupe transversale:

**H** .....

**I** .....

8) (Pages 4x5) **2pts**

Dans la chambre **2** (Fernandez) donnez les cotes suivantes

**HNB** .....

**LNB** .....

9) (Page 5/14) **1pt**

Dans qu'elle rue donne la porte du rez-de-chaussée de la coupe transversale:

.....

10) Mettre une croix dans la case correspondante. **1pt**

Que représente la vue de face donnant dans le boulevard Aristide Briand:

**PIGNON**

**FAçADE**

11) (Page 4/14) **2pts**

Donnez le nom des éléments repérés en **J** et **K** sur le plan du 1er étage:

**J** .....

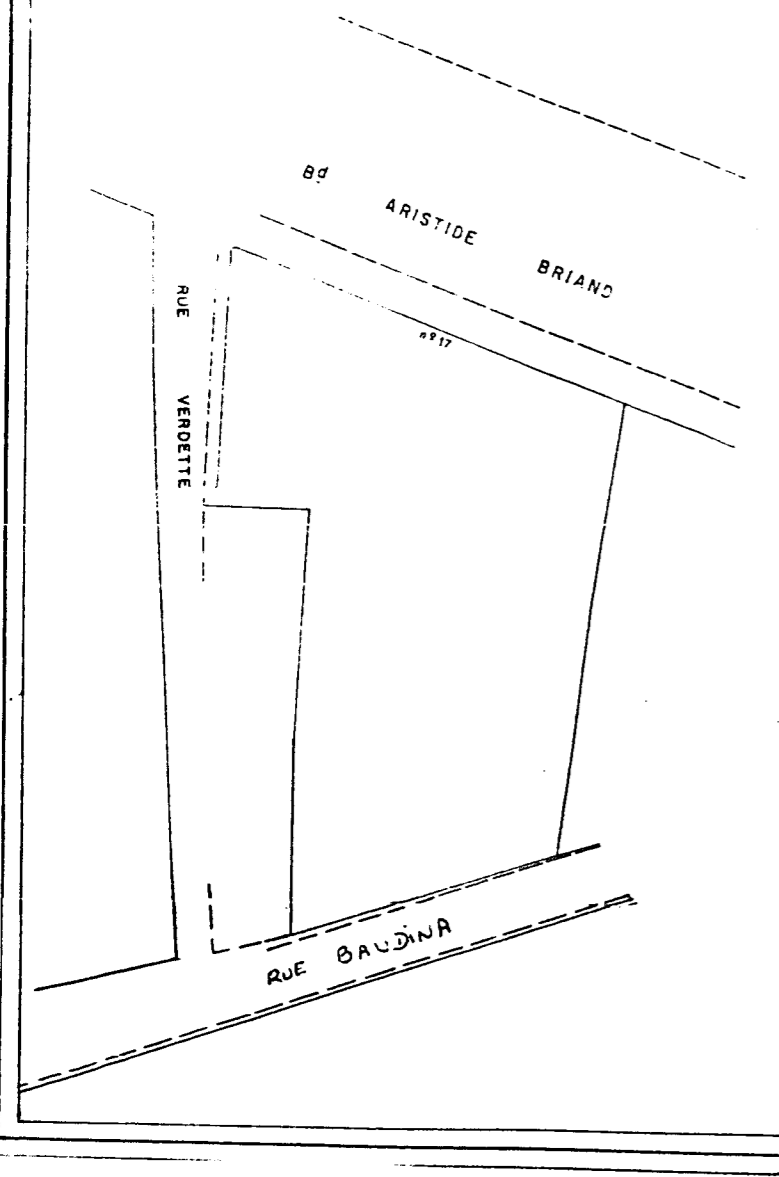
**K** .....

<b>CAP</b>		code 5023311		<b>SESSION</b>
<b>Staffeur ornemaniste</b>				<b>2002</b>
<b>EPREUVE: EP2</b>		<b>DUREE:</b>	<b>COEF:</b>	<b>Page</b>
<b>- Lecture de plan- Technologie- Prévention</b>		3h	4	<b>2/14</b>

(A)

Section AV n 394  
17 Bd Aristide Briand

ECHELLE 1 200



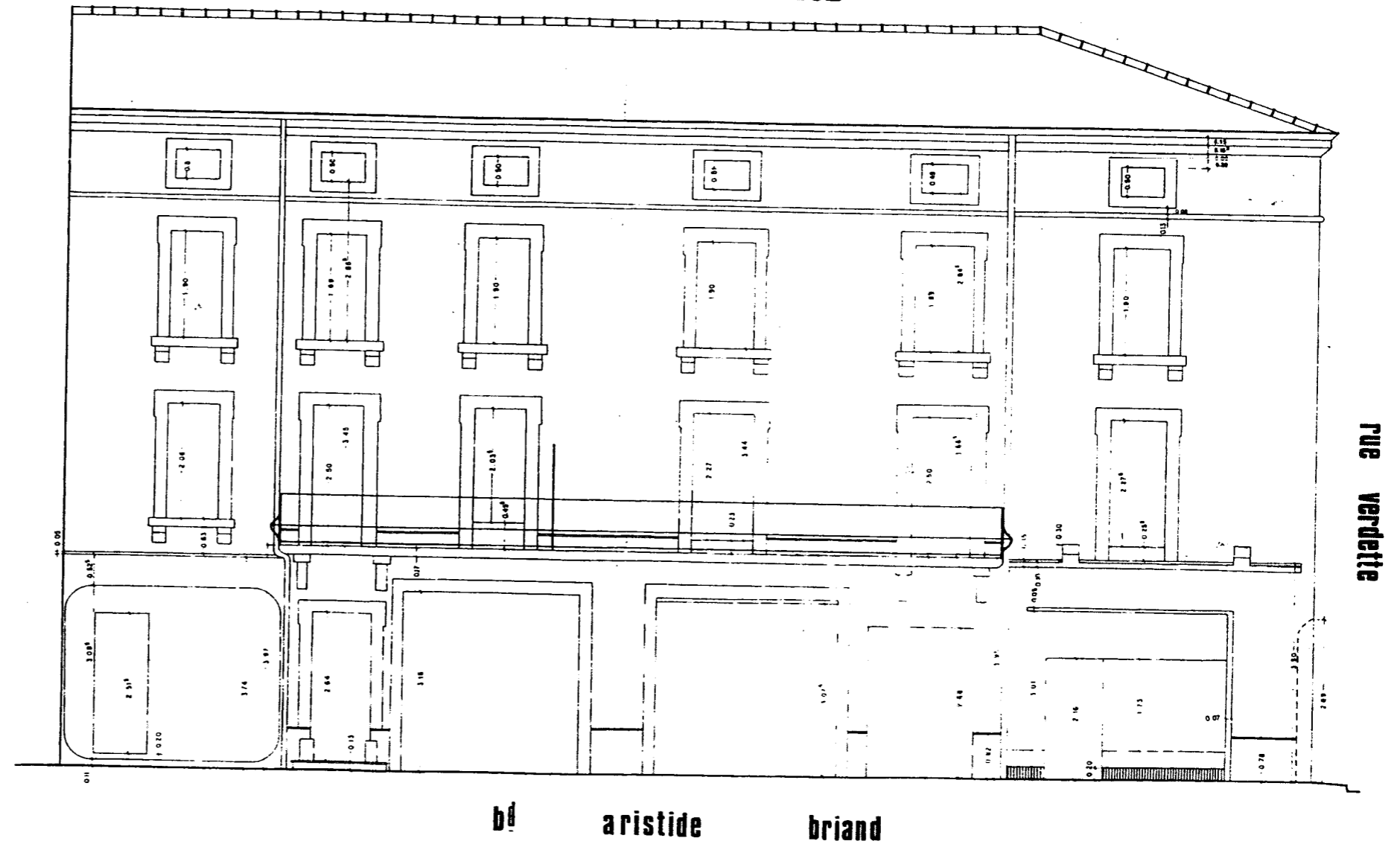
EXTRAIT CADASTRAL

ECHELLE 1 1000

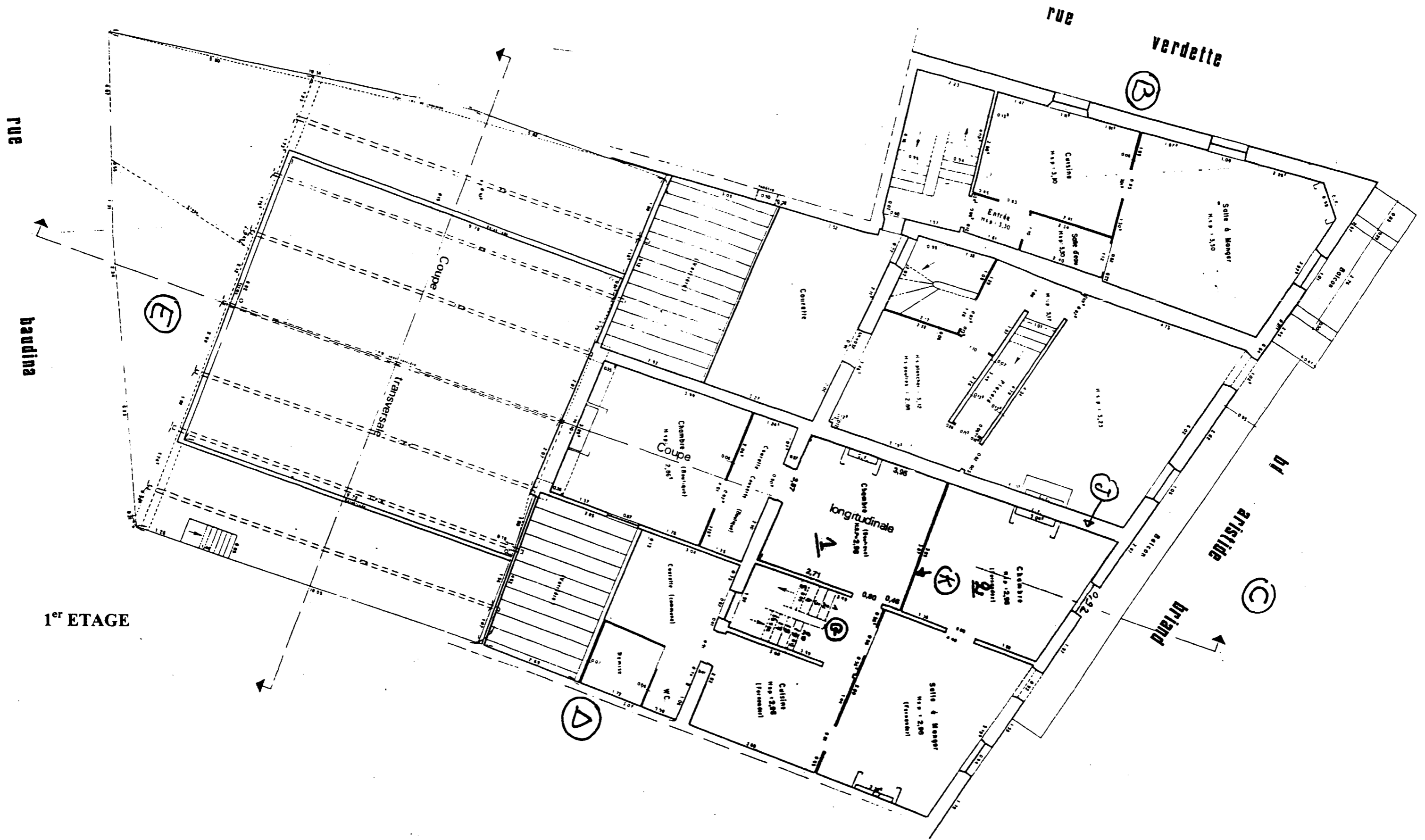


# LECTURE DE PLAN

VUE DE FACE

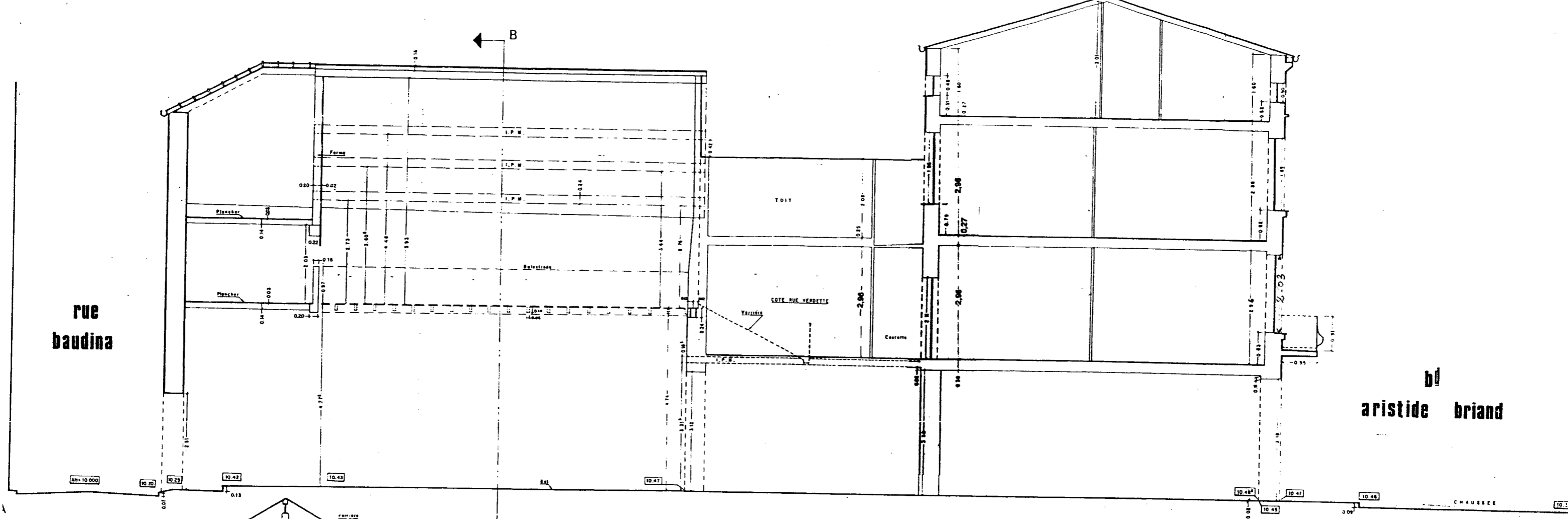


CAP Staffeur ornemaniste EPREUVE: EP2 - Lecture de plan- Technologie- Prévention	code 5023311		SESSION 2002
	DUREE: 3h	COEF: 4	Page 3/14

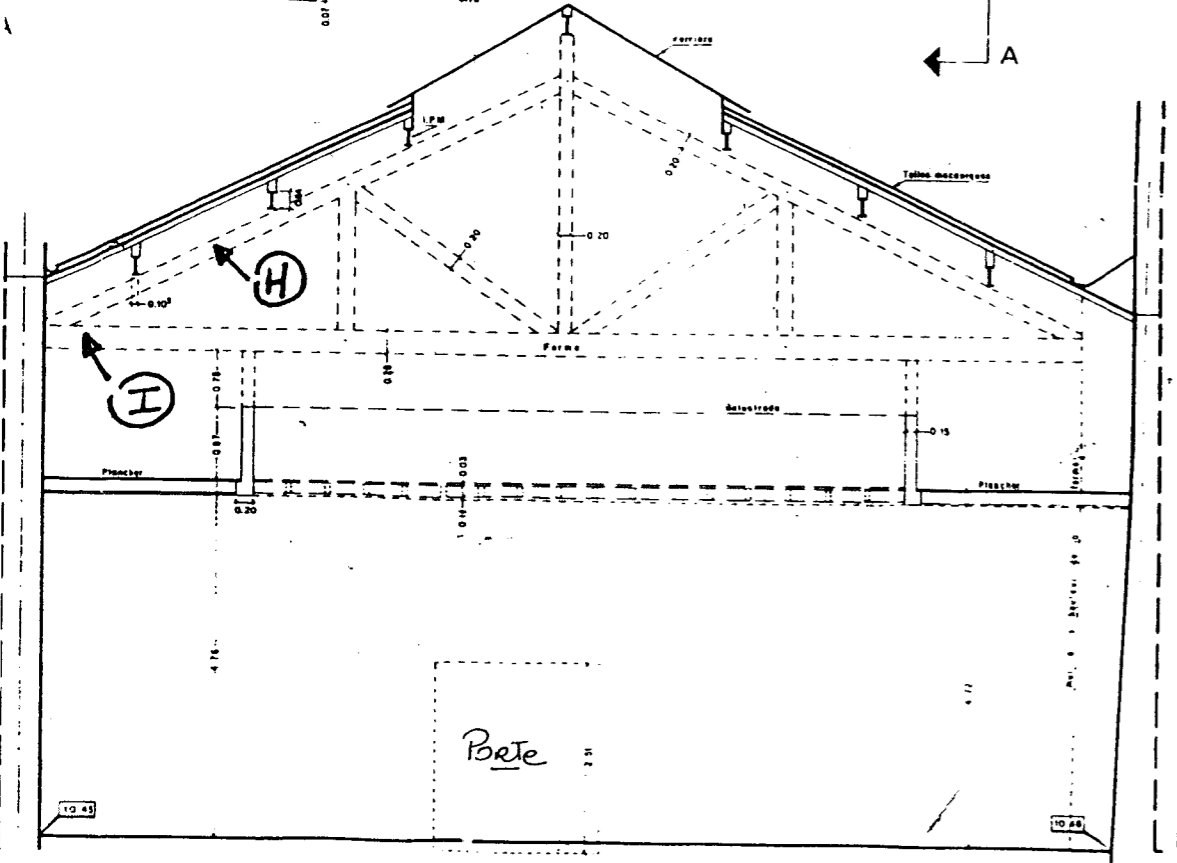


1<sup>er</sup> ETAGE

CAP Staffeur ornemaniste		code 5023311		SESSION 2002	
EPREUVE: EP2		DUREE: 3h	COEF: 4	Page 4/14	
- Lecture de plan- Technologie- Prévention					



COUPE LONGITUDINALE



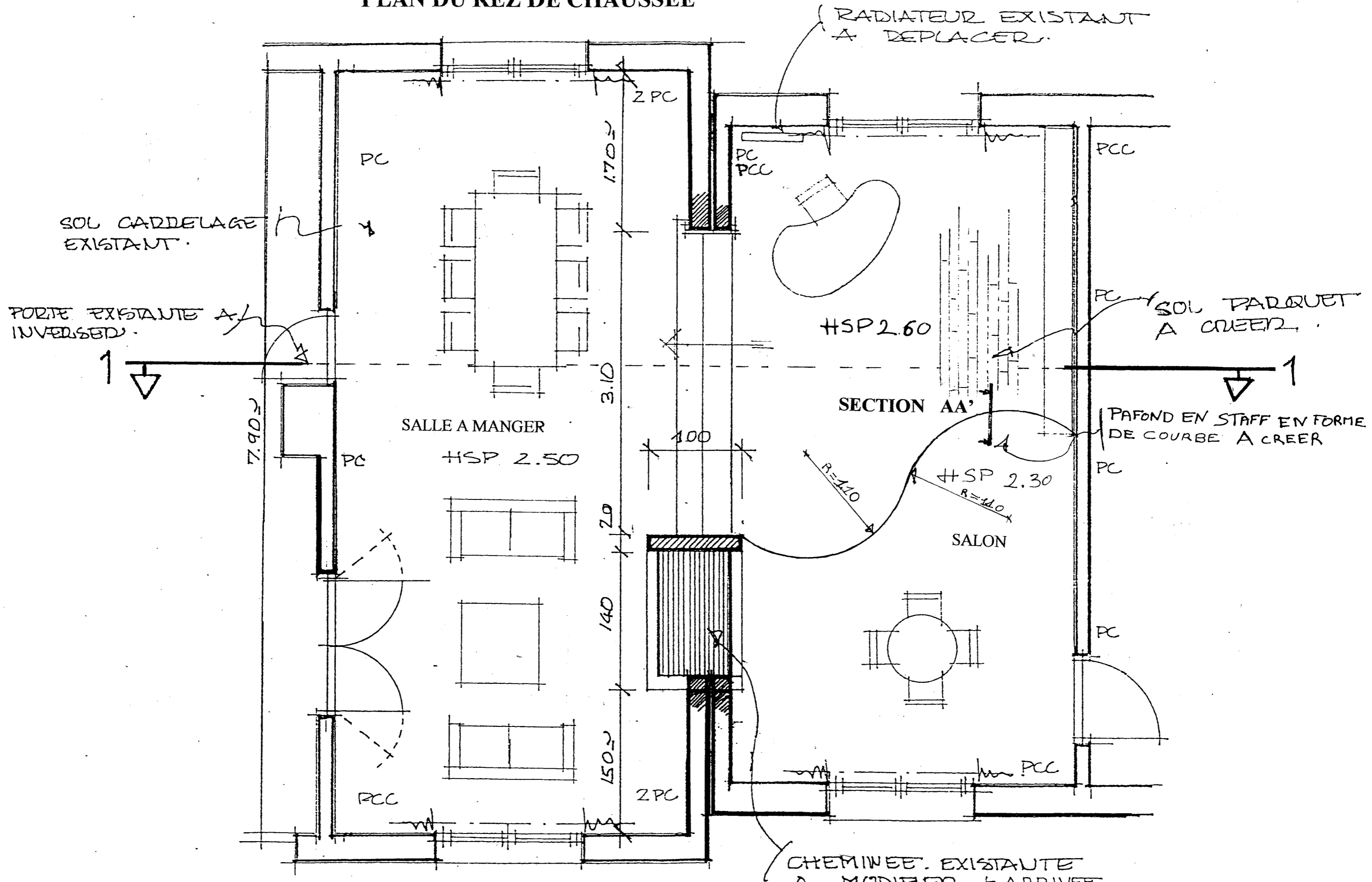
COUPE TRANSVERSALE

CAP Staffeur ornemaniste		code 5023311		SESSION 2002
EPREUVE: EP2 - Lecture de plan- Technologie- Prévention		DUREE: 3h	COEF: 4	Page 5/14

# TECHNOLOGIE

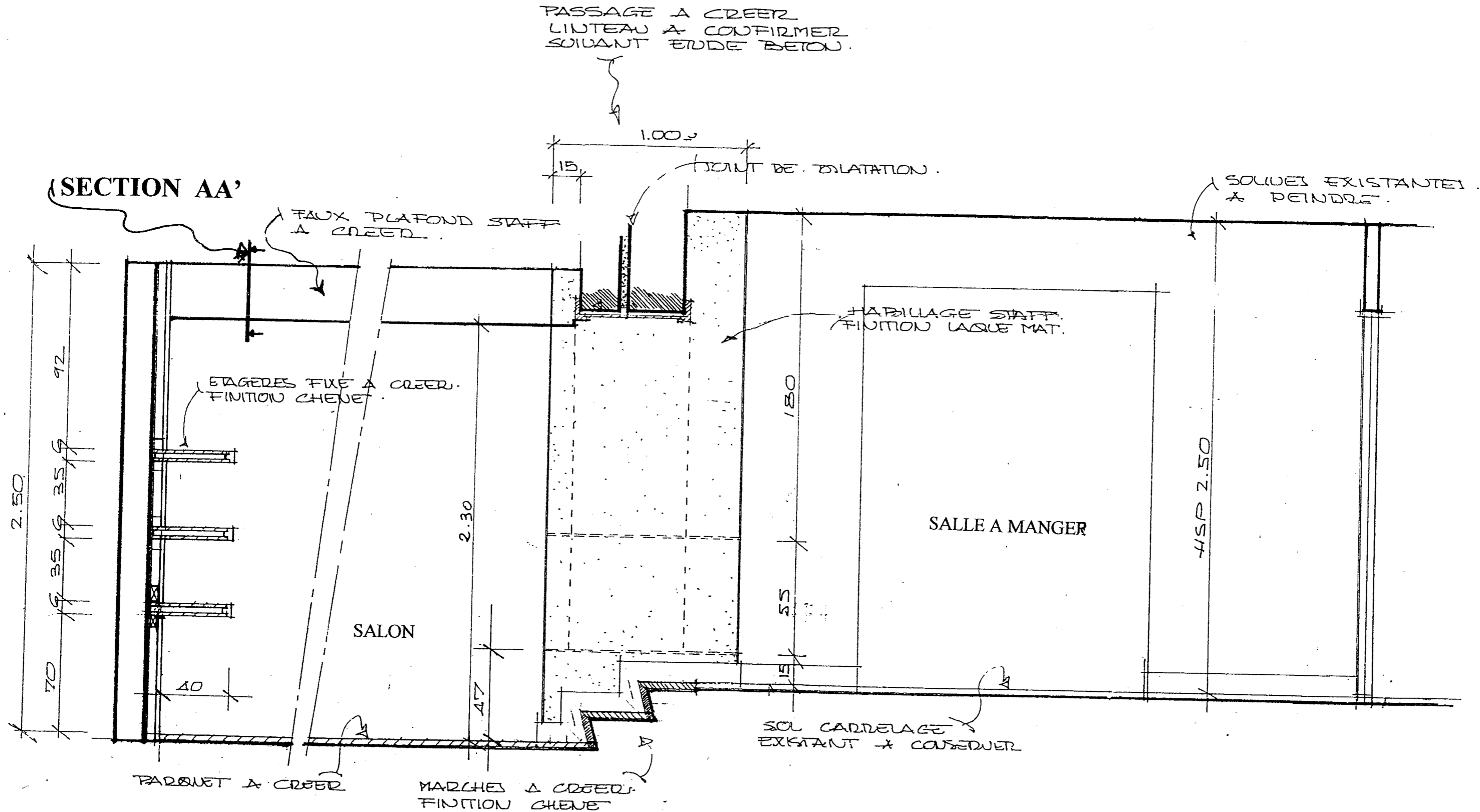
<b>CAP</b> <b>Staffeur ornemaniste</b>	code 5023311		<b>SESSION</b> <b>2002</b>
<b>EPREUVE: EP2</b> <b>- Lecture de plan- Technologie- Prévention</b>	<b>DUREE:</b> 3h	<b>COEF:</b> 4	<b>Page</b> <b>6/14</b>

# PLAN DU REZ DE CHAUSSEE



CAP : STAFFEUR ORNEMANISTE	SUJET	CODE 50233.M
EPREUVE : EP2 - Lecture de plan - Technologie - Prévention	SESSION 2002	7/14

ECHELLE 1,33 1/3

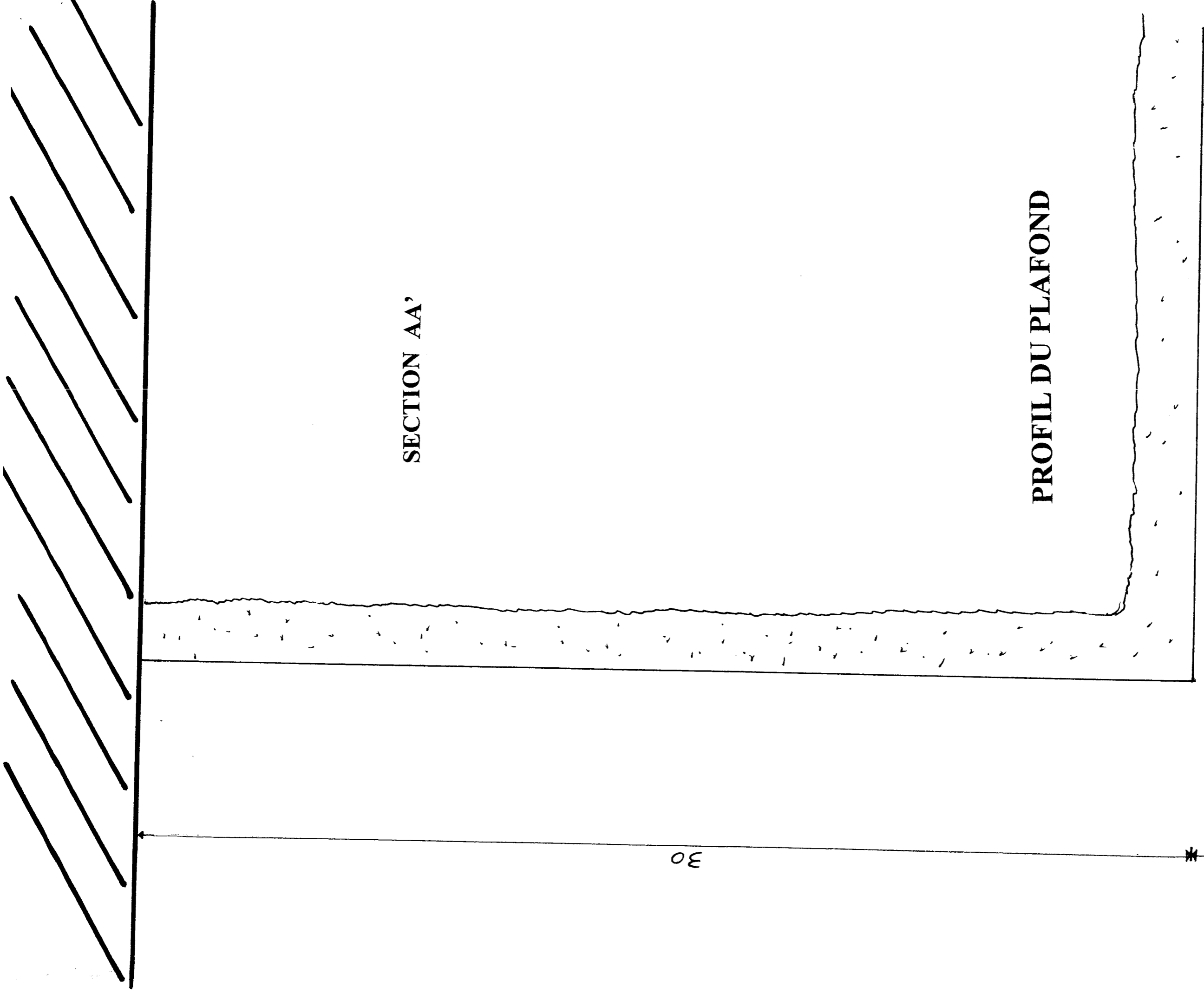


ECHELLE 1/5

CAP : STAFFEUR ORNEMANISTE	SUJET	CODE SD 233 M
EPREUVE : EP2 - Lecture de plan - Technologie - Prévention	SESSION 2002	8/14

COUPE 1\_1



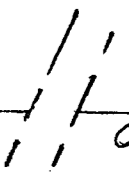


SECTION AA'

PROFIL DU PLAFOND

Echelle 1

30



FSP 2.30

CAP : STAFFEUR ORNEMANISTE	
EPREUVE : EP2 - Lecture de plan - Technologie - Prévention	SUJET   CODE 50233A1
	SESSION 2002   9/14

# ANALYSE TECHNOLOGIQUE

## CAHIER DES CHARGES

(Extrait du cahier des charges)

### Lot staff

- Fabrication et pose d'un plafond en forme de courbe dans le salon (voir plan du rez de chaussée, coupe 1 et section AA')
- Habillage de la cheminée après le passage du marbrier
- Découpe des trous des spots, après que leurs emplacements aient été déterminés par l'électricien
- Le plafond sera désolidarisé

Nota : les côtes sont à prendre sur place

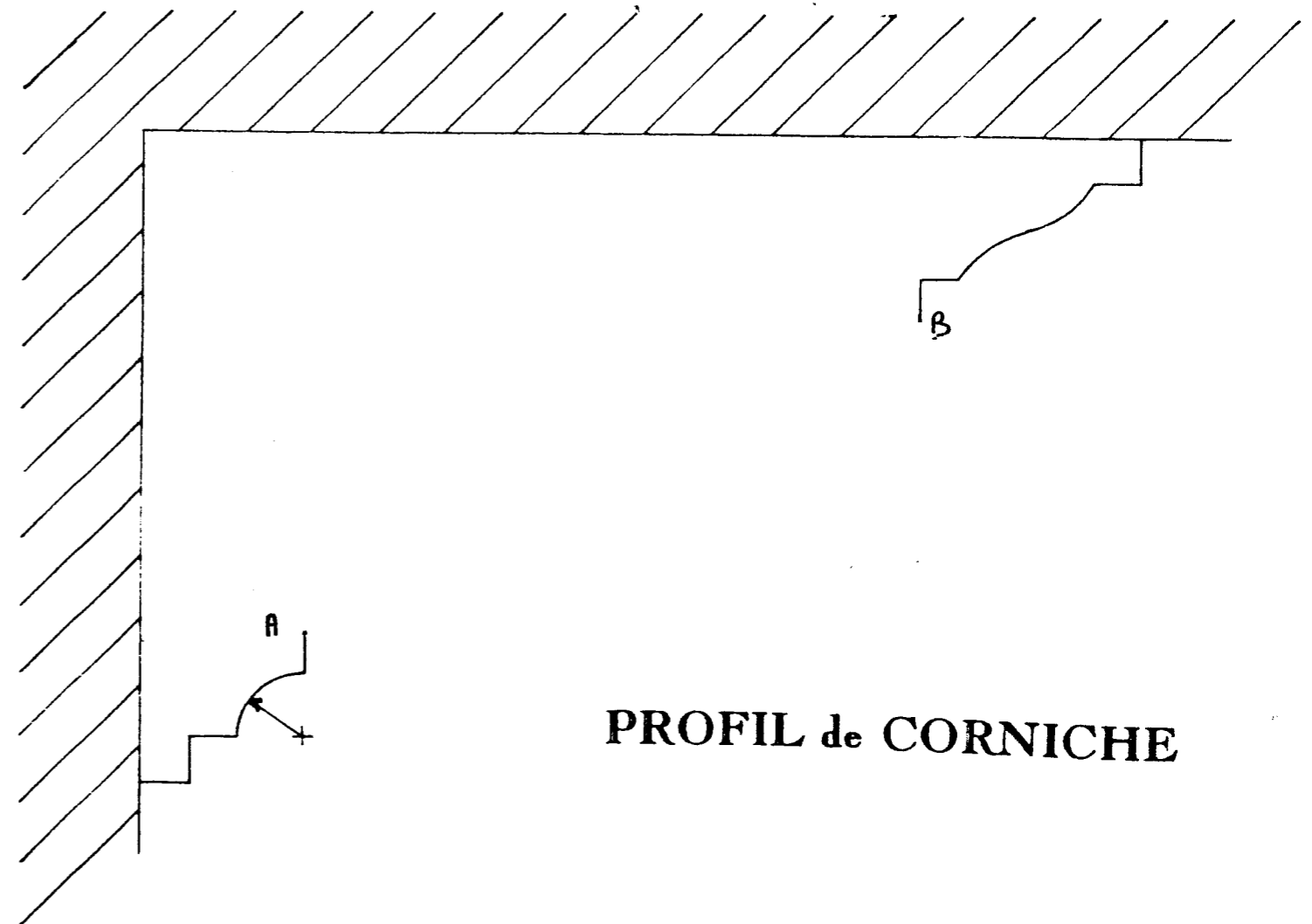
### Nature des supports

- Composition des murs
  - Murs de refend en parpaing +1 cm d'enduit plâtre
  - Murs en brique +1 cm d'enduit plâtre
- Composition du plafond
  - Plafond en hourdis +1 cm d'enduit plâtre

### QUESTION 1

Dessiner une doucine entre les deux points.

Vous devez laisser les traits de construction apparents



**PROFIL de CORNICHE**

CAP : STAFFEUR ORNEMANISTE	SUJET	CODE 50 233.11
EPREUVE : EP2 - Lecture de plan - Technologie - Prévention	SESSION 2002	10/14



**QUESTION 4**

Décrivez une deuxième analyse de réalisation du moule .  
Vous devez utiliser des croquis, des couleurs différentes et des légendes.

.....  
.....  
.....  
.....  
.....  
.....  
.....  
.....  
.....  
.....

**QUESTION 5**

Dessiner l'armature de la jouée en staff.  
Vous devez utiliser des croquis, des couleurs différentes et des légendes.

**QUESTION 6**

Laquelle de ces deux analyses utiliseriez-vous en entreprise ?  
Justifier votre choix.

.....  
.....  
.....  
.....  
.....  
.....

<b>CAP : STAFFEUR ORNEMANISTE</b>	<b>SUJET</b>	<b>CODE</b> 50 233.11
<b>EPREUVE : EP2 – Lecture de plan – Technologie - Prévention</b>	<b>SESSION</b> 2002	12/14

# ANALYSE DE POSE

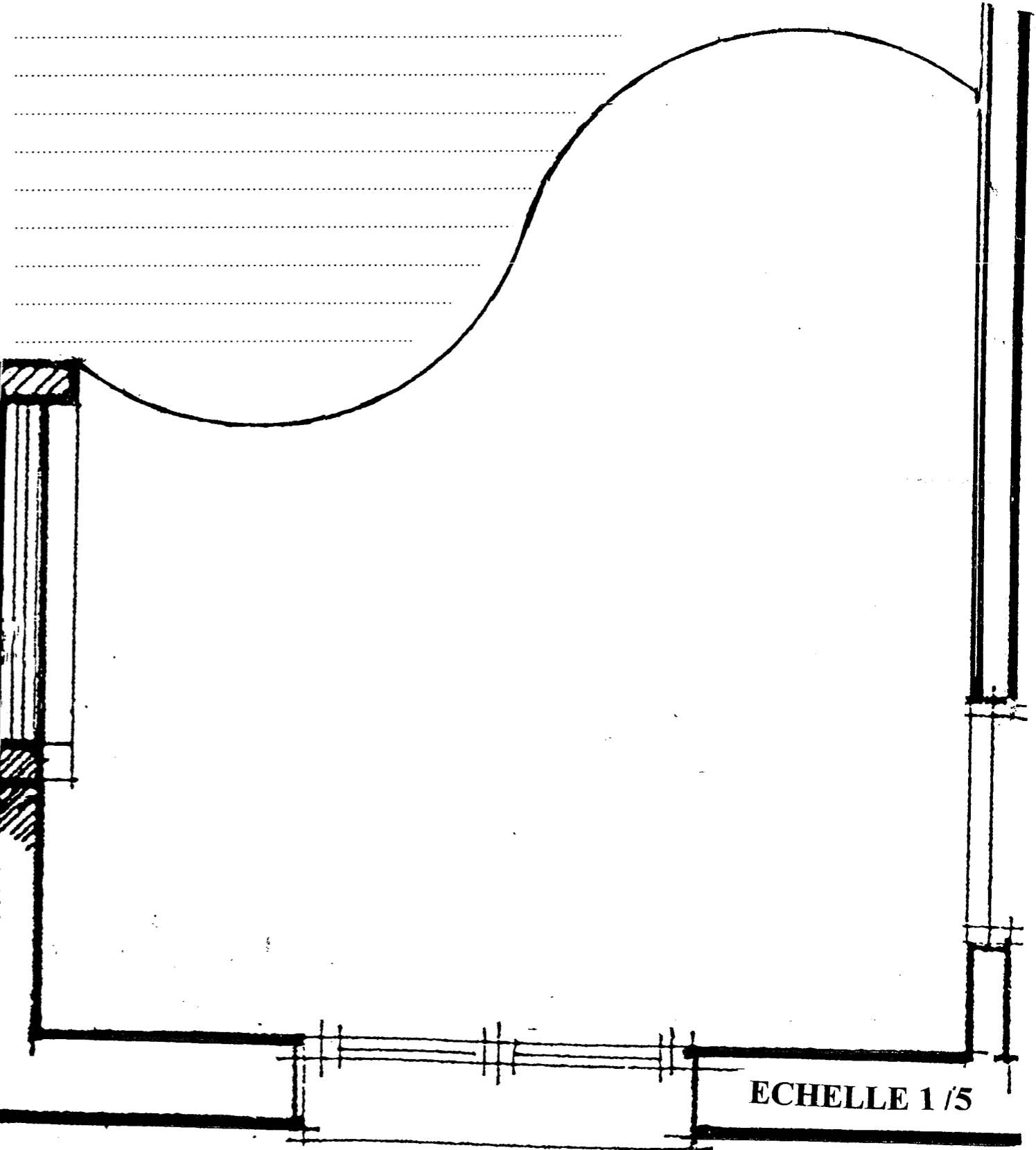
## QUESTION 7

Quelle est la nature du support du plafond ?

.....  
.....

## QUESTION 10

Dessiner le jeu de plaques ( ou calpinage ) vu de dessous, sachant que les dimensions des plaques sont de 120 X 80. Justifier votre dessin. Utiliser l'échelle 1/5<sup>ème</sup>.



## QUESTION 8

Pour l'ancrage : Quel type d'accessoire de pose devez-vous utiliser pour poser le plafond ?

.....  
.....

## QUESTION 9

Quelle doit être la distance entre chaque point d'ancrage ?

Réaliser un croquis.

.....  
.....

CAP : STAFFEUR ORNEMANISTE	SUJET	CODE 50 233 A
EPREUVE : EP2 - Lecture de plan - Technologie - Prévention	SESSION 2002	13/14

# PREVENTION

REPONDEZ AUX QUESTIONS :

**Question 1) 1 point par réponse /5pts**

Utilisée trop souvent comme poste de travail, l'échelle portable n'est qu'un moyen d'accès provisoire. Cependant, pour des travaux de courte durée, pour lesquels l'installation d'un échafaudage est difficilement envisageable, son emploi peut être admis.

Vous Citerez 5 précautions à prendre lors de l'utilisation d'une échelle simple.

- 1).....
- 2).....
- 3).....
- 4).....
- 5).....

**Question 2) 1 point par réponse /5pts**

- Quelles sont les précautions à prendre lors du chargement du matériel et des matériaux dans un véhicule ? (vous citerez 5 réponses).

- 1).....
- 2).....

- 3).....
- 4).....
- 5).....

**Question 3) 1 point par réponse /7pts**

On ne connaît pas la limite de résistance de la colonne vertébrale. Cependant, la valeur seuil se situe aux environs de 25 kg.

- Quelles sont les recommandations pour lever et porter des charges manuellement ?

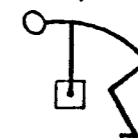
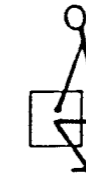
- 1).....
- 2).....
- 3).....
- 4).....
- 5).....
- 6).....
- 7).....

**Question 4) /3pts**

- Quelle est la position physique recommandée pour soulever une charge posée au sol ?

Ex : sac de plâtre.

**Entourez la bonne réponse.**



CAP Staffeur ornemaniste		code 5023311		SESSION 2002	
EPREUVE: EP2		DUREE:	COEF:	Page	
- Lecture de plan- Technologie- Prévention		3h	4	14 / 14	