

## CAP DE GRAVEUR SUR PIERRE

### EPREUVE ECRITE ET GRAPHIQUE : TECHNOLOGIE ET PREVENTION DES ACCIDENTS

#### Barème de correction :

I CONNAISSANCE DU METIER .....	5 points
II LA CULTURE TYPOGRAPHIQUE.....	9 points
III LA CULTURE GENERALE DU GRAVEUR.....	5 points
IV LA CONNAISSANCE DES MATERIAUX.....	6 points
V L'OUTILLAGE ET SON ENTRETIEN.....	5 points
VI LA PREVENTION DES ACCIDENTS.....	3 points
VII L'HISTOIRE DE L'ART.....	7 points

**TOTAL** /40 points

Vous animez un stand pour la promotion du métier de graveur dans le cadre du « Mois de la Pierre ». Vous présentez quelques travaux d'atelier, de l'outillage, des matériaux, vous faites quelques démonstrations de tracé et de gravure et vous répondez aux questions du public.

PAGE 1/9

Groupement inter-académique	Session 2003	SUJET	
C.A.P. & Mention complémentaire <<Graveur sur Pierre>>			
Epreuve écrite de : "Technologie et prévention des accidents"	Durée : 1h 30'	Coef.: 3	

**I connaissance du métier (5 points)**

Un visiteur vous demande de lui citer au moins 5 exemples de **commandes** que vous pouvez être amenés à traiter dans le cadre de votre métier.

- 1) \_\_\_\_\_
- 2) \_\_\_\_\_
- 3) \_\_\_\_\_
- 4) \_\_\_\_\_
- 5) \_\_\_\_\_

**II la culture typographique (4 points)**

Ce même visiteur vous demande comment vous nommez les différentes familles de caractères que vous avez classés en fonction de la formes de leurs empattements.

A

A

A

A

Groupement inter-académique	Session 2003	SUJET	
C.A.P. & Mention complémentaire <<Graveur sur Pierre>>			
Epreuve écrite de : "Technologie et prévention des accidents"	Durée : 1h 30'	Coef.: 3	

Nommez les différents modes de mise en page représentés ci-dessous (5 points) :

A  
AA  
AAA  
AAAAA

Composition en figure géométrique

AAAAAAAAA  
AAAAAAAAA  
AAAAAAAAA  
AAAAAAAAA

AAA  
AAAAA  
AAAA  
AAAAA  
AA  
AAAAAA  
AAAAAA

Groupement inter-académique	Session 2003	SUJET	
C.A.P. & Mention complémentaire <<Graveur sur Pierre>>			
Epreuve écrite de : "Technologie et prévention des accidents"	Durée : 1h 30'	Coef.: 3	

AAA  
AAAAAAA  
AAA  
A  
AAAA

AAAAAAA  
AAAAAAA  
AAAAAAA  
AAAAAAA

AAAAAAA  
AAAA  
AAAAAAA  
AAA  
AAAAAAA

Groupement inter-académique	Session 2003	SUJET	
C.A.P. & Mention complémentaire <<Graveur sur Pierre>>			
Epreuve écrite de : "Technologie et prévention des accidents"		Durée : 1h 30'	Coef.: 3

**III La culture générale du graveur (5 points)**

Citez 3 autres métiers de la lettre que celui de graveur sur pierre.

- 1 \_\_\_\_\_
- 2 \_\_\_\_\_
- 3 \_\_\_\_\_

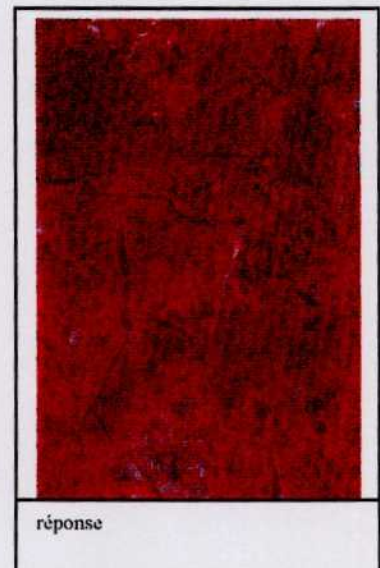
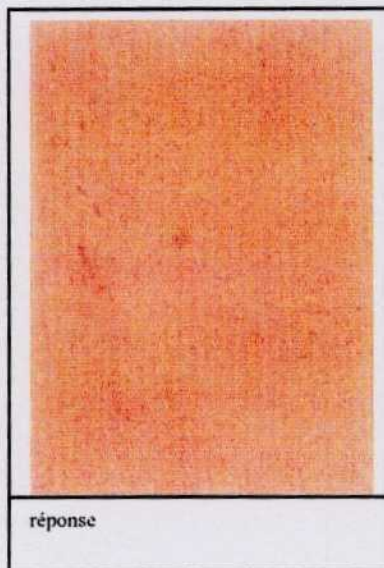
Pouvez vous être amenés à graver d'autres types de caractères que les caractères latins ? Si oui lesquels ?

- 1 \_\_\_\_\_
- 2 \_\_\_\_\_

**IV la connaissance des matériaux (6points)**

Identifiez les 3 matériaux représentés ci-dessous en leur attribuant, chacun, l'une des appellation : INCARNAT, MASSANGIS , LANHELIN.  
Classez les ensuite par ordre croissant de dureté

(3 pts)



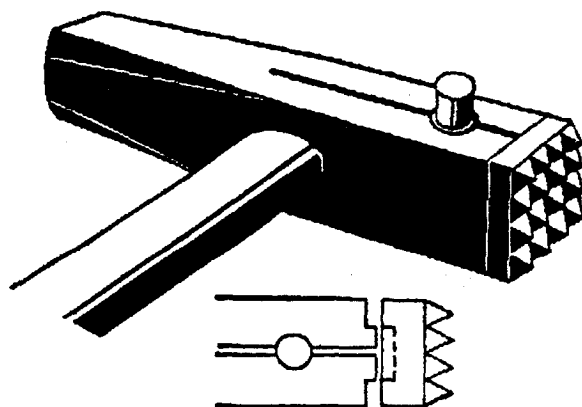
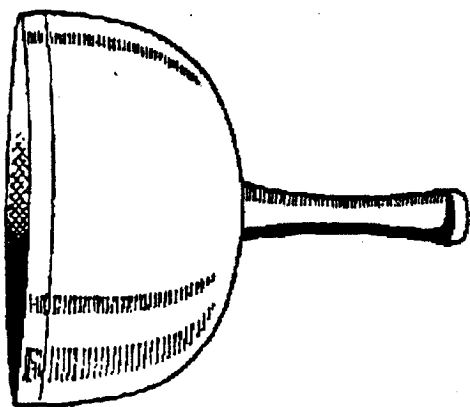
Lesquels peuvent prendre le poli brillant (entourez les chiffres correspondants): (2 pts)

1      2      3

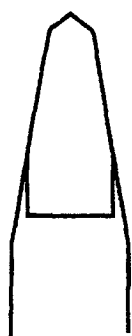
Groupement Inter-académique		Session 2003		PAGE 5/9	
C.A.P. & Mention complémentaire <<Graveur sur Pierre>>					
Epreuve écrite de :		Durée : 1h 30'		Coef.: 3	
<b>"Technologie et prévention des accidents"</b>					

**V l'outillage du graveur et son entretien (5 points)**

Nommez les outils représentés ci-dessous :



Indiquez à quels matériaux sont destinés les 2 formes d'affûtage représentées ci-dessous :



Groupement inter-académique	Session 2003	SUJET	
C.A.P. & Mention complémentaire <<Graveur sur Pierre>>			
Epreuve écrite de : "Technologie et prévention des accidents"	Durée : 1h 30'	Coef.: 3	

**VI La prévention des accidents (6 points)**

Quels sont les organes ou parties du corps que vous devez protéger lorsque vous utilisez la sableuse et avec quels instruments ?

---

---

---

---

---

---

---

---

---

---

---

---

---

---

---

---

---

---

---

---

---

---

---

---

---

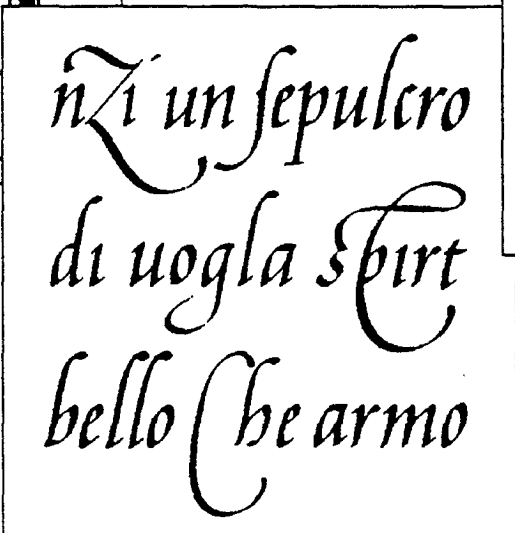
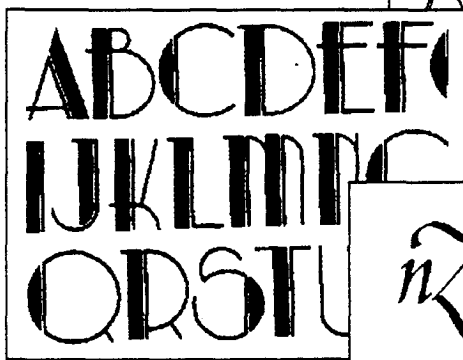
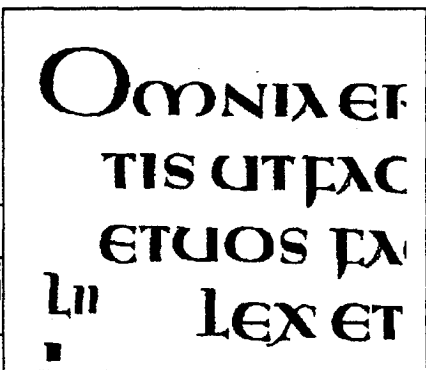
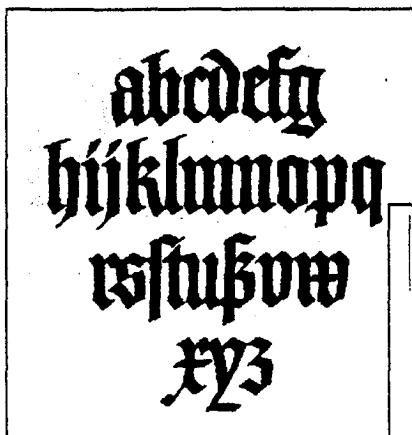
<b>Groupement inter-académique</b>	<b>Session 2003</b>	<b>SUJET</b>	
<b>C.A.P. &amp; Mention complémentaire &lt;&lt;Graveur sur Pierre&gt;&gt;</b>			
Epreuve écrite de : <b>"Technologie et prévention des accidents"</b>		Durée : 1h 30'	Coef.: 3

**VII L'histoire de l'art (7 points)**

1° Associer des caractères d'écriture à un édifice représentatif de la même époque ou période de style. ....5pts

2° Vous mentionnerez l'appellation courante de chacune des ces périodes de style .....2pts

On vous donne 5 caractères d'écriture :



Groupement inter-académique	Session 2003	SUJET	
C.A.P. & Mention complémentaire <<Graveur sur Pierre>>			
Epreuve écrite de : "Technologie et prévention des accidents"	Durée : 1h 30'	Coef.: 3	



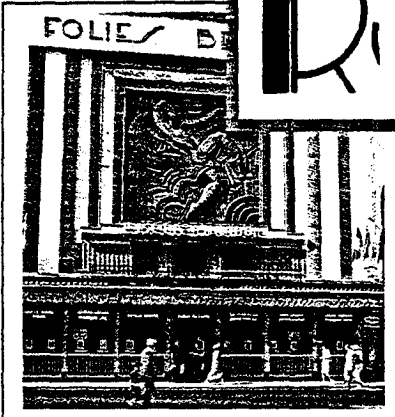
On vous donne 5 édifices :

A / Vous répondrez en reproduisant, dans la case correspondante, une lettre du caractère qui appartient à la même période de style ( cadre gras) .

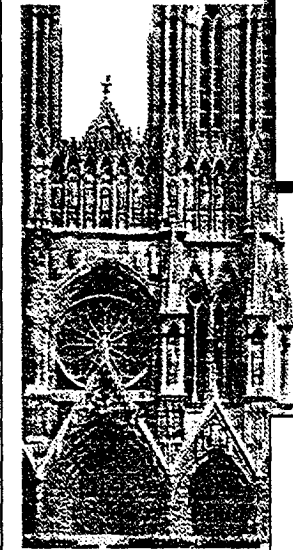
B / Vous mentionnerez l'appellation courante du style (cadre fin).

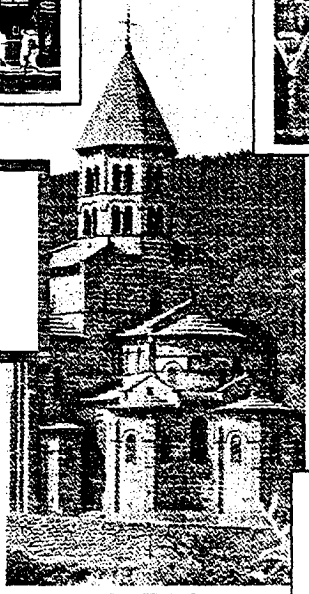
Période de style

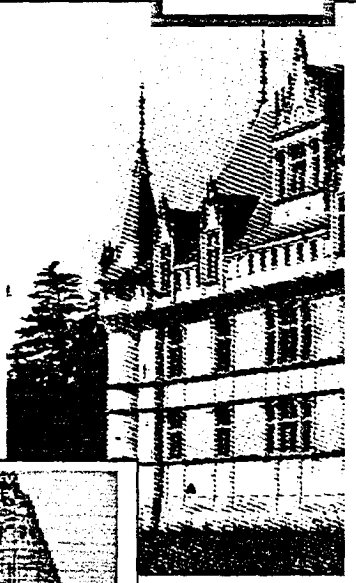
*Style Art déco*

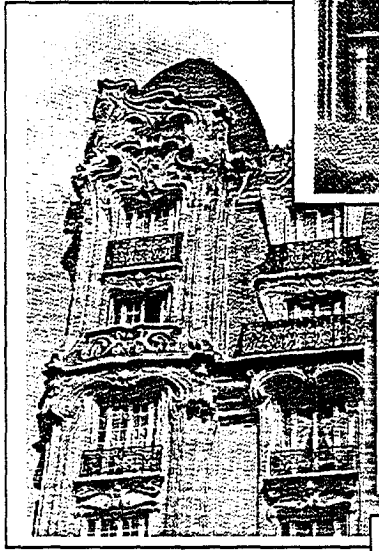


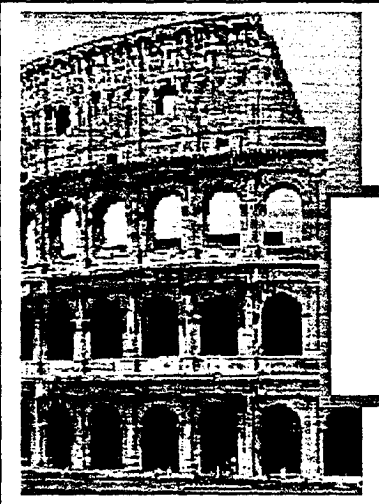
D











Groupement inter-académique	Session 2003	SUJET
<b>C.A.P. &amp; Mention complémentaire &lt;&lt;Graveur sur Pierre&gt;&gt;</b>		
Epreuve écrite de : <b>"Technologie et prévention des accidents"</b>	Durée : 1h 30'	Coef.: 3