

Le sujet comporte 14 pages foliotées
(de la page 1/14 à la page 14/14)

Nature des activités	Compétences évaluées	Annexes à remettre	Documents	Barème
DOSSIER 1	1^{er} TRAVAIL • analyser la présentation marchande des produits.		A & B	10 points
	2^{ème} TRAVAIL • mettre en place une signalétique liée à une promotion (calculs et réglementation), • réaliser une pancarte.	1		10 points
		2	10 points	
DOSSIER 2	1^{er} TRAVAIL : pose de lambris • expliquer les modes d'utilisation des produits et leurs limites, • indiquer les quantités nécessaires.	3	C	10 points
	2^{ème} TRAVAIL : choix des stores • déterminer les besoins du client, • répondre aux objections prix.	4	D	5 points
	3^{ème} TRAVAIL : remplacement d'un convecteur • déterminer les besoins du client, • préconiser des solutions, • se repérer dans une documentation technique.	5	E	6 points
	4^{ème} TRAVAIL : feuille d'outillage • valoriser la solution technique retenue.	6		9 points
TOTAL ⇨				60 points

Les annexes 1, 2, 3, 4, 5 et 6 sont à remettre avec la copie.

Groupement interacadémique II	Session 2003	Facultatif : code	
Examen et spécialité Mention complémentaire - Vente technique pour l'habitat			
Intitulé de l'épreuve EP2 → épreuve de technologie			
Type SUJET	Durée 2 h 00	Coefficient 3	N° de page / total 1/14

Titulaire de la Mention Complémentaire Vente Technique pour l'Habitat, vous êtes embauché au magasin **BRICORAMA** de MÉRIGNAC (33). Votre employeur vous demande de travailler dans différents secteurs de vente de cette entreprise :

Dossier n° 1

Travaux de gestion portant sur le réassortiment des produits techniques pour l'habitat et la présentation marchande des produits

1^{er} travail : analyse d'une implantation de rayon.

Vous êtes affecté dans un premier temps au rayon des plâtres et des sous-couches. L'implantation de ce rayon vous est proposée dans les documents **A & B**. Vous devez analyser cette implantation, en faisant ressortir son type et en justifiant un tel choix. Ensuite vous commenterez la place attribuée aux différentes marques proposées et justifierez l'emplacement des différents conditionnements.

☞ Répondez sur la copie.

2^{ème} travail : mise en place d'une signalétique liée à une promotion.

Pendant la fête du Printemps, le pot de sous-couche placo RIPOLIN de 5 litres va être l'objet d'une promotion spéciale : 15 % de remise pour l'achat d'un pot.

Le prix de vente actuel de ce pot TTC est de 6.80 € le litre.

➤ **Sur l'annexe 1 :**

1° - calculez :

- le prix de vente normal du pot de sous-couche placo RIPOLIN de 5 litres,
- le prix de vente promotionnel TTC,
- le prix de vente HT de la promotion.

➔ **Détaillez les 3 calculs et arrondissez les résultats au centime d'euro,**

2° citez la règle d'affichage des prix à respecter lors de promotions.

➤ **Sur l'annexe 2 :**

3° réalisez cette pancarte.

Groupement interacadémique II	Session 2003	Facultatif : code	
Examen et spécialité Mention complémentaire - Vente technique pour l'habitat			
Intitulé de l'épreuve EP2 → épreuve de technologie			
Type SUJET	Durée 2 h 00	Coefficient 3	N° de page / total 2/14

**Travaux de vente mettant en œuvre les connaissances technologiques
relatives aux familles des produits**

Lors des journées « bois » vous êtes largement sollicité dans le rayon des lambris et parquets pour répondre aux interrogations de la clientèle. Monsieur et Madame DURANT viennent d'aménager dans une maison de ville, comportant 3 chambres à l'étage et 1 au rez-de-chaussée.

Monsieur DURANT souhaite transformer la chambre du rez-de-chaussée en bureau. Afin de rendre plus chaleureuse cette pièce il envisage d'habiller les murs avec du lambris. Les dimensions de cette pièce sont les suivantes : $L = 3,85 \text{ m}$ - $\ell = 2,16 \text{ m}$ - $H = 2,50 \text{ m}$.

1^{er} travail :

Monsieur DURANT est venu dans votre rayon et vous demande de le conseiller quant au choix et à la pose du lambris. Son choix se porte sur le lambris pin vernis ton châtaignier. Voir **document C**.

☒ Répondez à ses questions sur **l'annexe 3**, et calculez sur cette même annexe la quantité nécessaire pour habiller sa pièce.

2^{ème} travail :

Il souhaite habiller la fenêtre (1 m x 1,50 m) à deux vantaux avec des stores plutôt que des rideaux. Voir **document D**.

☒ Répondez aux questions sur **l'annexe 4**.

3^{ème} travail :

Cette pièce est orientée plein Nord, et Monsieur DURANT juge insuffisant le convecteur qui y est installé ; il souhaite le changer pour quelque chose de plus moderne, peu encombrant, et à chauffe rapide. À partir du **document E**, vous calculerez la puissance nécessaire en kW, puis vous sélectionnerez un appareil dans la gamme des produits.

☒ Répondez sur **l'annexe 5**.

4^{ème} travail :

Établissez la liste des outils nécessaires pour la pose du lambris et des stores.

☒ Complétez la feuille d'outillage **annexe 6**.

Groupement interacadémique II	Session 2003	Facultatif : code
Examen et spécialité Mention complémentaire - Vente technique pour l'habitat		
Intitulé de l'épreuve EP2 → épreuve de technologie		
Type SUJET	Durée 2 h 00	Coefficient 3
		N° de page / total 3/14

DOCUMENT A

SOUS-COUCHE plaques/plâtres/pro SUR RACK

2 m 80

Sous-couches

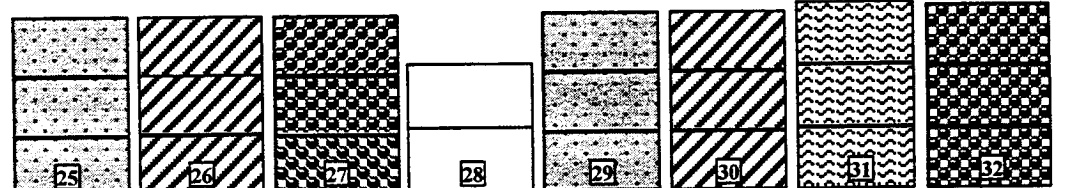
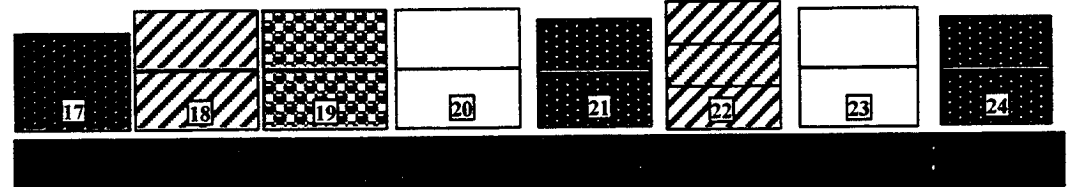
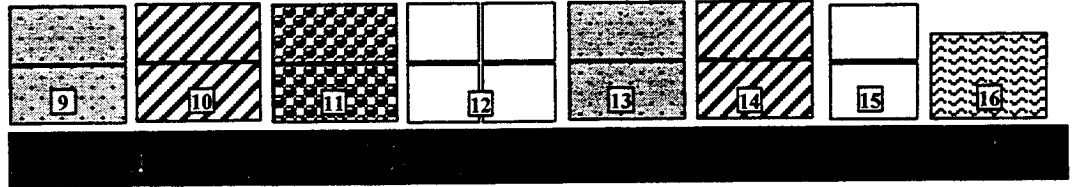
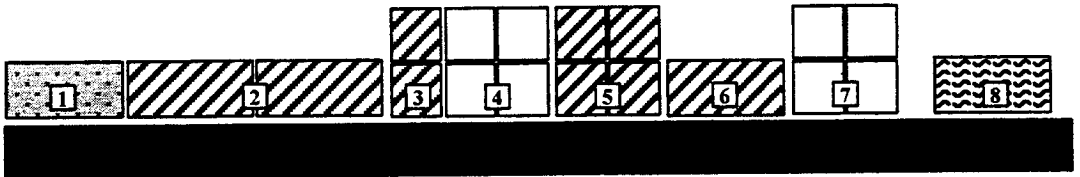
STOCK : les meilleures rotations

2 m 40

Plaques de plâtre

Plâtres

Universelles



	1 ^{er} prix
	Impact
	marque de distributeur
	rose - Ripolin
	Julien
	Levis

15 cm

visuel palettes

Groupement interacadémique II		Session 2003		Facultatif : code	
Examen et spécialité					
Mention complémentaire - Vente technique pour l'habitat					
Intitulé de l'épreuve					
EP2 → épreuve de technologie					
Type	SUJET	Durée	2 h 00	Coefficient	3
				N° de page / total	4/14

DOCUMENT B

N° position	Dénomination	Marque	Conditionnement
1	Sous-couche plaque de plâtre	Impact	2.5 L
2	Sous-couche plaque de plâtre	Marque de distributeur	2.5 L
3	Sous-couche plaque de plâtre	Marque de distributeur	0.5 L
4	Sous-couche plaque de plâtre	Julien	0.5 L
5	Sous-couche plâtre/carreaux	Marque de distributeur	0.5 L
6	Sous-couche plâtre/carreaux	Marque de distributeur	2.5 L
7	Sous-couche plâtre	Julien	0.5 L
8	Impression pro glycéro	Levis	4.0 L
9	Sous-couche plaque de plâtre	Impact	2.5 L
10	Sous-couche plaque de plâtre	Marque de distributeur	5 L
11	Sous-couche placo	Ripolin	5 L
12	Sous-couche plaque de plâtre	Julien	2.5 L
13	Sous-couche plâtre	Impact	2.5 L
14	Sous-couche plâtre/carreaux	Marque de distributeur	5 L
15	Sous-couche plâtre	Julien	2.5 L
16	Impression pro glycéro	Levis	10 L
17	Sous-couche plaque de plâtre		10 L
18	Sous-couche plaque de plâtre	Marque de distributeur	10 L
19	Sous-couche placo	Ripolin	10 L
20	Sous couche plaque de plâtre	Julien	10 L
21	Sous-couche plâtre		10 L
22	Sous-couche plâtre/carreaux	Marque de distributeur	5 L
23	Sous-couche plâtre	Julien	10 L
24	Sous-couche universelle		10 L
25	Sous-couche plaque de plâtre	Impact	10 L
26	Sous-couche plaque de plâtre	Marque de distributeur	10 L
27	Sous-couche placo	Ripolin	10 L
28	Sous-couche plaque de plâtre	Julien	10 L
29	Sous-couche plâtre	Impact	10 L
30	Sous-couche plâtre/carreaux	Marque de distributeur	10 L
31	Sous-couche pro glycéro	Levis	10 L
32	Sous-couche pro glycéro	Ripolin	10 L

Groupement interacadémique II		Session 2003		Facultatif : code	
Examen et spécialité					
Mention complémentaire - Vente technique pour l'habitat					
Intitulé de l'épreuve					
EP2 → épreuve de technologie					
Type			Durée	Coefficient	N° de page / total
SUJET			2 h 00	3	5/14

DOCUMENT C

Emballage botte lambris pin ton châtaignier



STYLING

LAMBRIS PIN
VERNIS TON CHATAIGNIER

2,70m x 7cm x 10mm
= 1,89m²

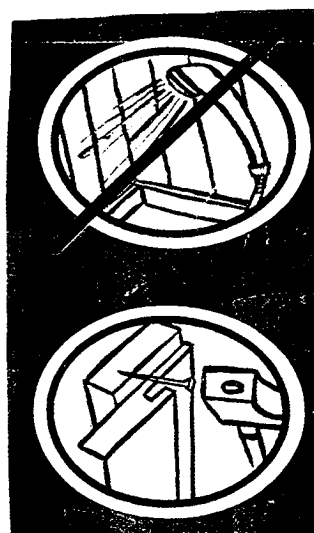
SCHROTEN IN DEN
VERNIS KASTANJEKLEUR

BOAZERIA SOSNOWA
LAKIER ODCIEN KASZTAN

FRISO PINO
FRISO-TONO CASTAÑO

PERLINA PINO
VERNICE SFUMATURA CASTAGNO

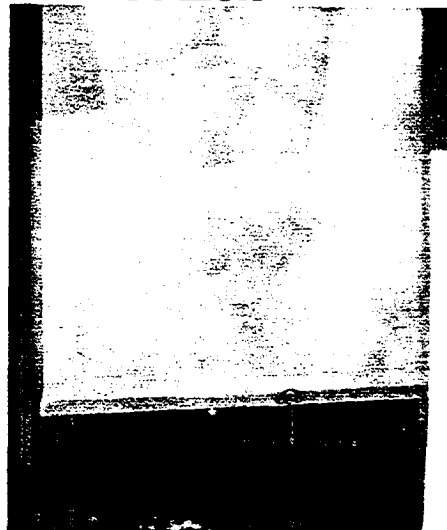
LAMBRIS PINHO
VERNIZ TOM CASTANHEIRO



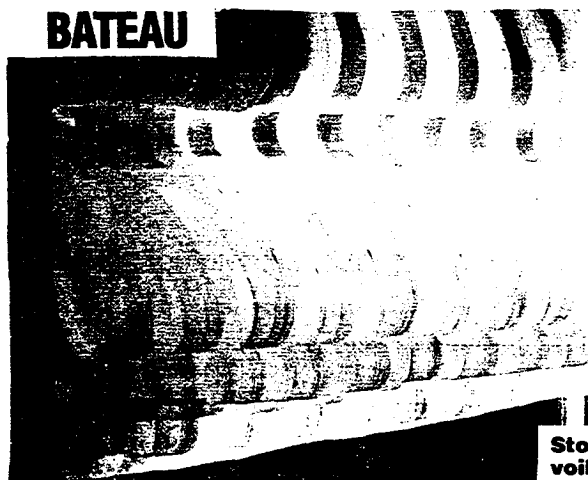
Groupement interacadémique II	Session 2003	Facultatif : code		
Examen et spécialité Mention complémentaire - Vente technique pour l'habitat				
Intitulé de l'épreuve EP2 → épreuve de technologie				
Type	SUJET	Durée 2 h 00	Coefficient 3	N° de page / total 6/14

VENITIEN

Store
vénitien
vinyl 16 mm

À ENROULEUR

Store
enrouleur
voilage

BATEAU

Store bateau
voilage Libellule
Bel Air

MODÈLES	Dimensions en cm	Coloris au choix	Prix à l'unité en €
STORE VÉNITIEN en vinyl	40 x 105	Blanc Bleu Jaune Rouge Vert Terre Beige	8.87
	50 x 125		9.13
	60 x 135		9.89
...	...		
STORE À ENROULEUR en voilage	45 x 190		15.73
	65 x 190		17.15
	80 x 250		19.95

STORE BATEAU en voilage	45 x 200		27.93
	60 x 200	29.12	
	80 x 200	30.89	
...	...		

Groupement interacadémique II		Session 2003		Facultatif : code	
Examen et spécialité					
Mention complémentaire - Vente technique pour l'habitat					
Intitulé de l'épreuve					
EP2 → épreuve de technologie					
Type	SUJET		Durée	Coefficient	N° de page / total
			2 h 00	3	7/14

DOCUMENT E

CONVECTEUR D'ANGLE CAMPA



LE VOLUME À CHAUFFER, COMMENT CALCULER LA PUISSANCE ?

1. Mesurez : La surface de votre pièce : 24 m²
 La hauteur sous plafond : x 2,5 m (en général, 2,50 m)
 Le volume de la pièce : = 60 m³

2. Adoptez La puissance nécessaire

Les puissances dans le tableau sont données pour des pièces parfaitement isolées. Il est préférable de prendre une puissance légèrement supérieure si votre pièce est moyennement isolée. De plus, la puissance dépend aussi de la température extérieure, que l'on habite dans le nord ou dans le sud de la France, de l'isolation et des surfaces vitrées de la pièce.

Volume	Puissance
30/40 m ³	1000 Watts à 1300 Watts
60/70 m ³	2000 Watts à 2300 Watts
100 m ³	3200 Watts

Pour une puissance de 3000 Watts, vous pouvez décomposer vos radiateurs électriques en 2 radiateurs : l'un de 2000 Watts et l'autre de 1000 Watts.

De manière générale, pour une hauteur sous plafond de 2,5 m, on compte 80 Watts par m² pour une pièce bien isolée et 100 Watts par m² pour une pièce moyennement isolée.

Puissance	Hauteur en cm	Coloris au choix	Prix à l'unité en €
750 W	84	BEIGE ou BLANC	600 €
1000 W	84		610 €
1500 W	130		630 €
2000 W	190.2		650 €

Groupeement interacadémique II		Session 2003		Facultatif : code	
Examen et spécialité					
Mention complémentaire - Vente technique pour l'habitat					
Intitulé de l'épreuve					
EP2 → épreuve de technologie					
Type	SUJET		Durée	Coefficient	N° de page / total
			2 h 00	3	8/14

ANNEXE 1

PRODUIT	PV TTC en €	PV TTC Promotion en €	PV HT Promotion en €
Sous-couche placo Ripolin 5 litres

Taux de TVA 19.6 %
Arrondir les résultats au centime d' €

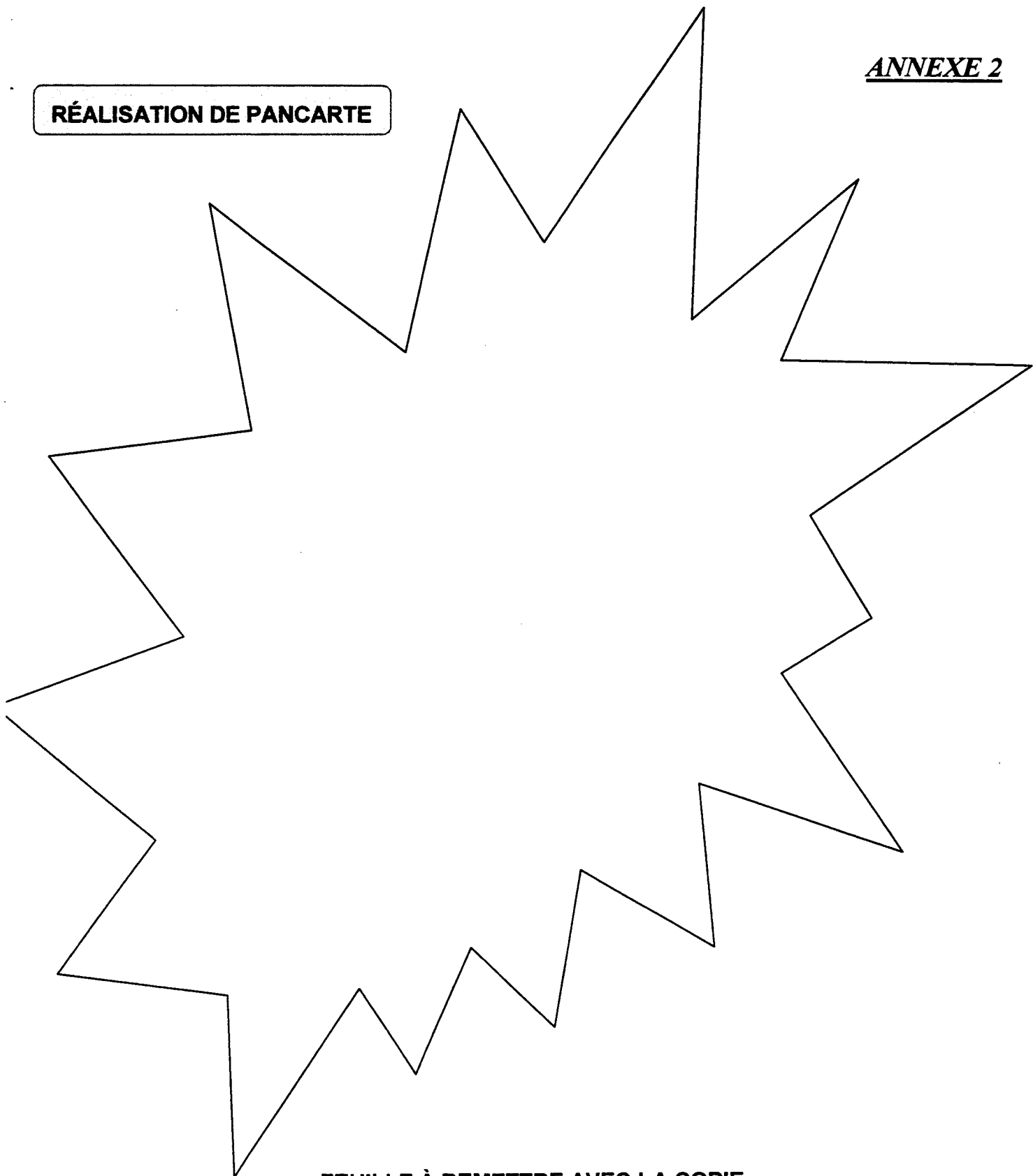
Détail des calculs :

Règle à respecter
sur l'affichage des
prix lors d'une
promotion

FEUILLE À REMETTRE AVEC LA COPIE

Groupement interacadémique II	Session 2003	Facultatif : code	
Examen et spécialité Mention complémentaire - Vente technique pour l'habitat			
Intitulé de l'épreuve EP2 → épreuve de technologie			
Type SUJET	Durée 2 h 00	Coefficient 3	N° de page / total 9/14

RÉALISATION DE PANCARTE



FEUILLE À REMETTRE AVEC LA COPIE

Groupement interacadémique II	Session 2003	Facultatif : code	
Examen et spécialité Mention complémentaire - Vente technique pour l'habitat			
Intitulé de l'épreuve EP2 → épreuve de technologie			
Type SUJET	Durée 2 h 00	Coefficient 3	N° de page / total 10/14

Ce lambris a-t-il besoin d'être traité avant d'être posé ?	
Les tasseaux ont-ils besoin d'être traités avant d'être posés ?	
Comment les tasseaux doivent-ils être fixés ?	
De combien les tasseaux doivent-ils être espacés ?	
Quelles chevilles doivent être utilisées ?	
Comment fixer le lambris sur les tasseaux ? <i>2 solutions.</i>	
Quels sont les avantages du clipsage ?	
Que signifient les 2 symboles sur le paquet ? <i>Photo document C.</i>	
Peut-on stocker ces lambris dans le garage avant leur utilisation ?	
Combien de bottes de lambris doit-on acheter pour la pièce ?	<i>(détail des calculs et argumentaire si nécessaire)</i>

FEUILLE À REMETTRE AVEC LA COPIE

Groupement interacadémique II	Session 2003	Facultatif : code	
Examen et spécialité Mention complémentaire - Vente technique pour l'habitat			
Intitulé de l'épreuve EP2 → épreuve de technologie			
Type SUJET	Durée 2 h 00	Coefficient 3	N° de page / total 11/14

CHOIX DE STORES

⇒ Parmi les modèles proposés sur le document D, lesquels pouvez-vous proposer à Monsieur DURANT ?

Modèles	Dimensions	Prix à payer

Tous ces stores peuvent être adaptés à la hauteur des fenêtres

⇒ Compte tenu des différentes dépenses qu'il va devoir engager, Monsieur DURANT ne souhaite pas investir plus de 30.50 €. Parmi les 3 modèles pré-sélectionnés, lequel choisissez-vous ?

Modèle	Dimensions	Prix à payer

⇒ Justifiez votre réponse.
.....
.....
.....

FEUILLE À REMETTRE AVEC LA COPIE

Groupement interacadémique II	Session 2003	Facultatif : code		
Examen et spécialité Mention complémentaire - Vente technique pour l'habitat				
Intitulé de l'épreuve EP2 → épreuve de technologie				
Type	SUJET	Durée 2 h 00	Coefficient 3	N° de page / total 12/14

⇒ Calculez le volume de la chambre et justifiez votre réponse :

.....
.....
.....

⇒ Quelle est la puissance requise pour chauffer cette pièce ? kW

⇒ Type d'appareil proposé dans la gamme Campa grand Angle :

Puissance
Prix

⇒ Formulez les principaux arguments compte tenu des mobiles du client :

.....
.....
.....
.....
.....
.....
.....
.....
.....
.....

FEUILLE À REMETTRE AVEC LA COPIE

Groupement interacadémique II	Session 2003	Facultatif : code	
Examen et spécialité Mention complémentaire - Vente technique pour l'habitat			
Intitulé de l'épreuve EP2 → épreuve de technologie			
Type SUJET	Durée 2 h 00	Coefficient 3	N° de page / total 13/14

FEUILLE D'OUTILLAGE

⇒ Établissez la liste des outils nécessaires pour :

- la pose du lambris : fixation des tasseaux, assemblage des lames et fixation par clipsage :

✍ donnez **6 réponses minimum**

-
-
-
-
-
-
-
-
-

- la pose et la recoupe des stores :

✍ donnez **4 réponses minimum**

-
-
-
-
-
-

FEUILLE À REMETTRE AVEC LA COPIE

Groupement interacadémique II	Session 2003	Facultatif : code	
Examen et spécialité Mention complémentaire - Vente technique pour l'habitat			
Intitulé de l'épreuve EP2 → épreuve de technologie			
Type SUJET	Durée 2 h 00	Coefficient 3	N° de page / total 14/14