

MENTION COMPLEMENTAIRE COLORISTE PERMANENTISTE

Session 2003

E2A- Projet de réalisation de couleurs

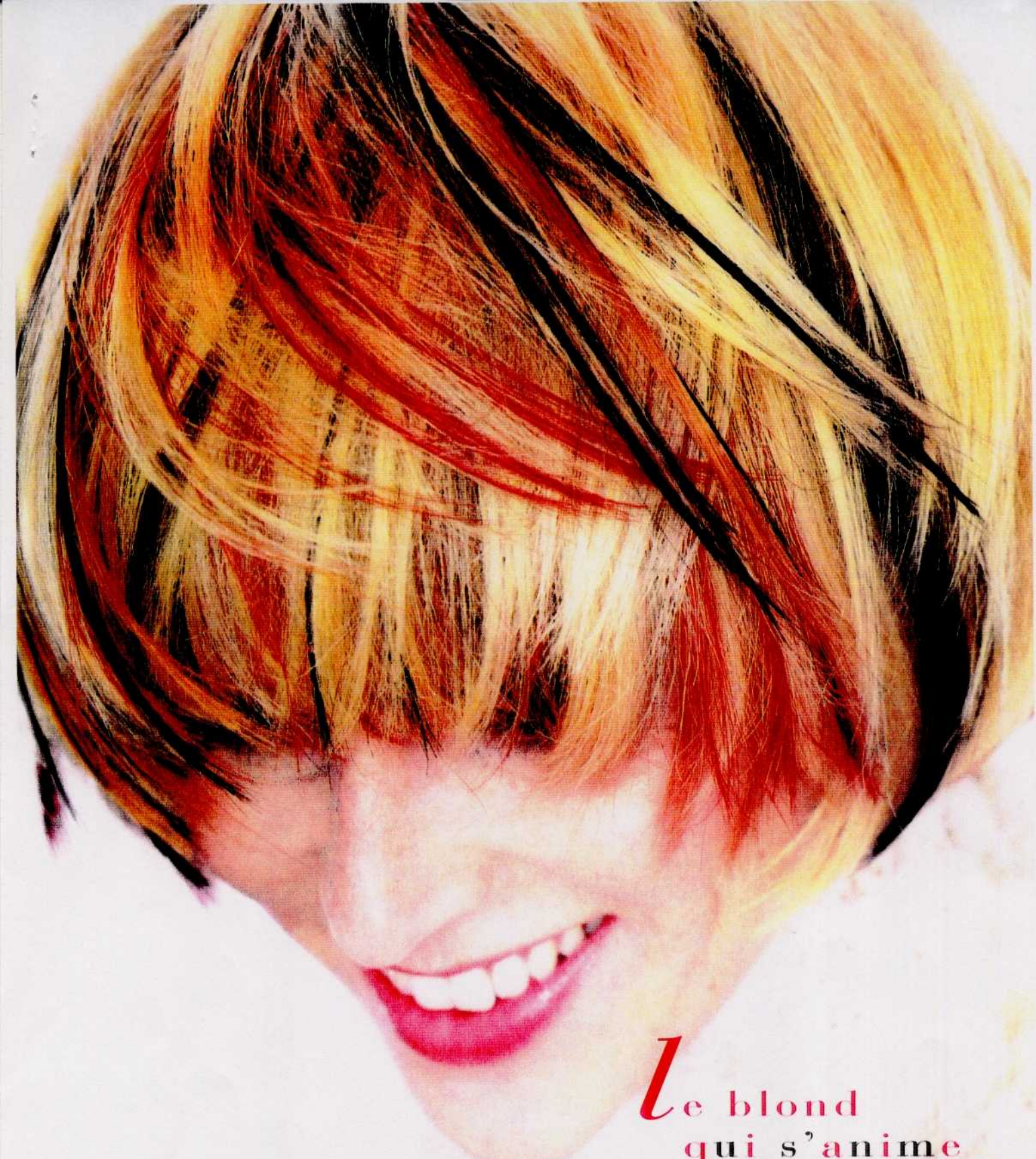
Durée : 20 minutes - Coef. 2 - ECRIT

Pour le modèle qui vous est présenté, nous vous demandons d'élaborer la procédure à mettre en œuvre afin d'obtenir cette transformation.

La cliente a une couleur artificielle sur les longueurs et pointes blond très très clair avec une repousse d'environ 1 cm à la hauteur d'un 6 sans cheveu blanc.

Les shampooings et les soins professionnels adaptés sont réalisés régulièrement.
Son cuir chevelu est sain.

Vous développerez votre procédure sur la fiche jointe (feuille 3/3).



*L*e blond
qui s'anime

*Pull col roulé grosse maille Benetton
Corsage dentelles Popy Moreni
Mise en beauté Anne Guillemard
Coupe et coiffure Bernard Friboulet
Conseil couleur Jean-Claude Gallon
pour Carita
Réalisation Leslie Martinelli
Photos Guillaume Girardot*

MENTION COMPLÉMENTAIRE
COLORISTE PERMANENTISTE

Session 2003

E2A- Projet de réalisation de couleurs
Durée : 20 minutes - Coef. 2 - ECRIT

