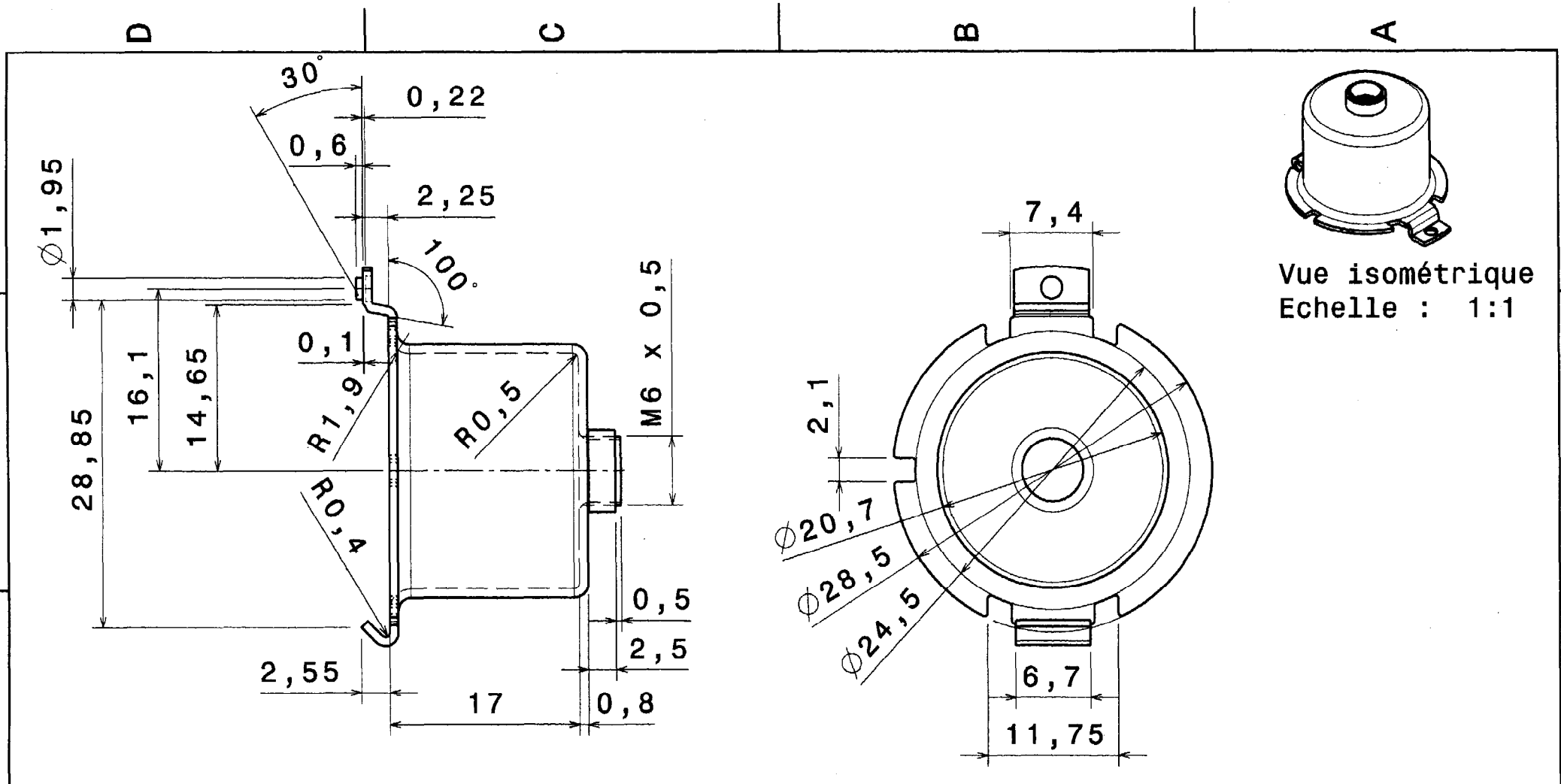


4
3
2
1

4
3
2
1



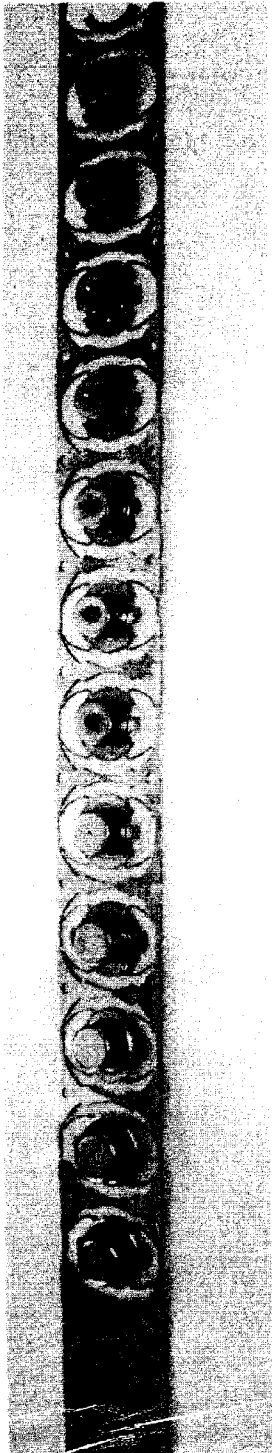
Vue isométrique
Echelle : 1:1

Matière : acier d'emboutissage
Etat recuit
Tension en traction de la tôle : 250 MPa
Tolérances suivant ISO 6930-1 : 2001

DESIGNED BY:		<h1>Coupelle</h1>		I	-
DATE:				H	-
CHECKED BY:				G	-
DATE:		<h2>BTS E.R.O.</h2>		E	-
SIZE				F	-
SCALE	WEIGHT (kg)	DRAWING NUMBER	SHEET	D	-
2:1		ERE4AC0	5/17	C	-
				B	-
				A	-

D C B A

Sens d'avancée de la bande ↑



P16 Découpe finale

P15 Poste à vide

P14 Pliage pattes
et plot de centrage

P13 Pliage pattes

P12 Taraudage
trou supérieur

P11 Poste à vide

P10 Poste à vide

P9 Soyage supérieur

P8 Découpe pattes
et trou supérieur

P7 Etirage 2

P6 Etirage 1

P5 Poste à vide

P4 Emboutissage

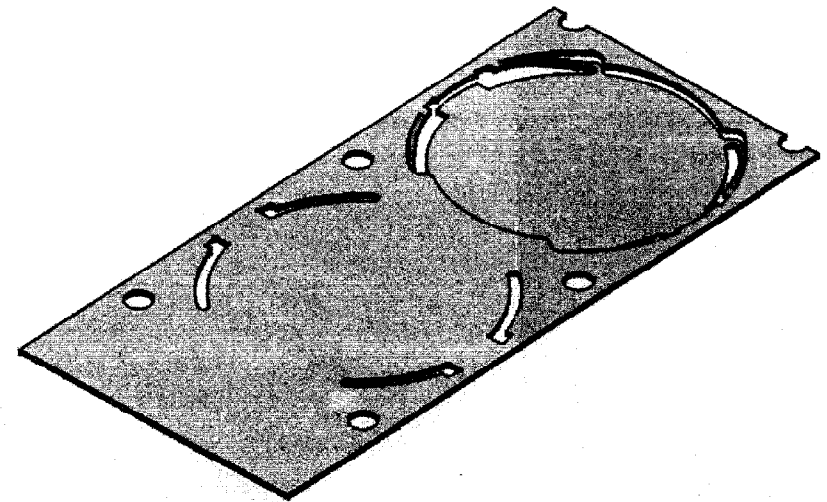
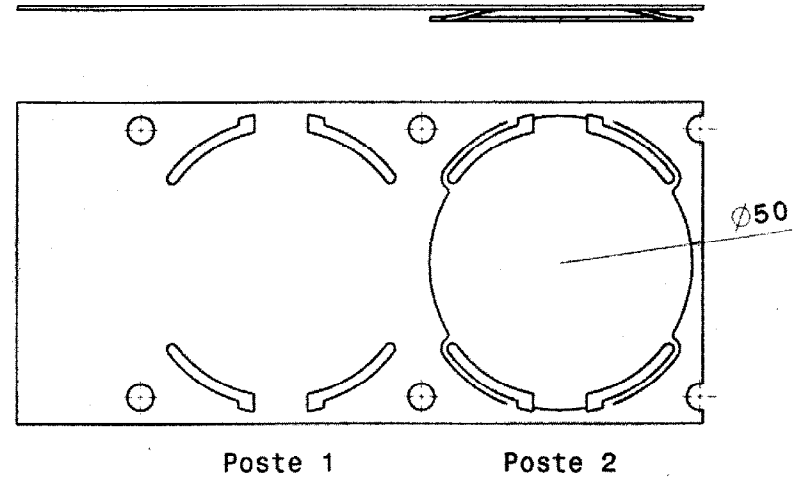
P3 Poste à vide

P2 Découpe

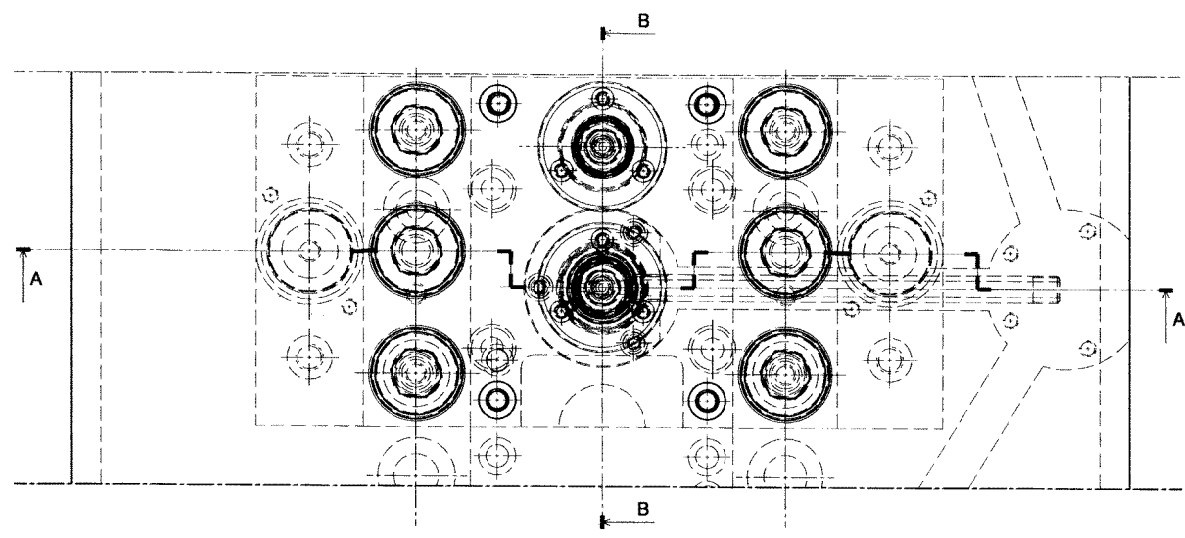
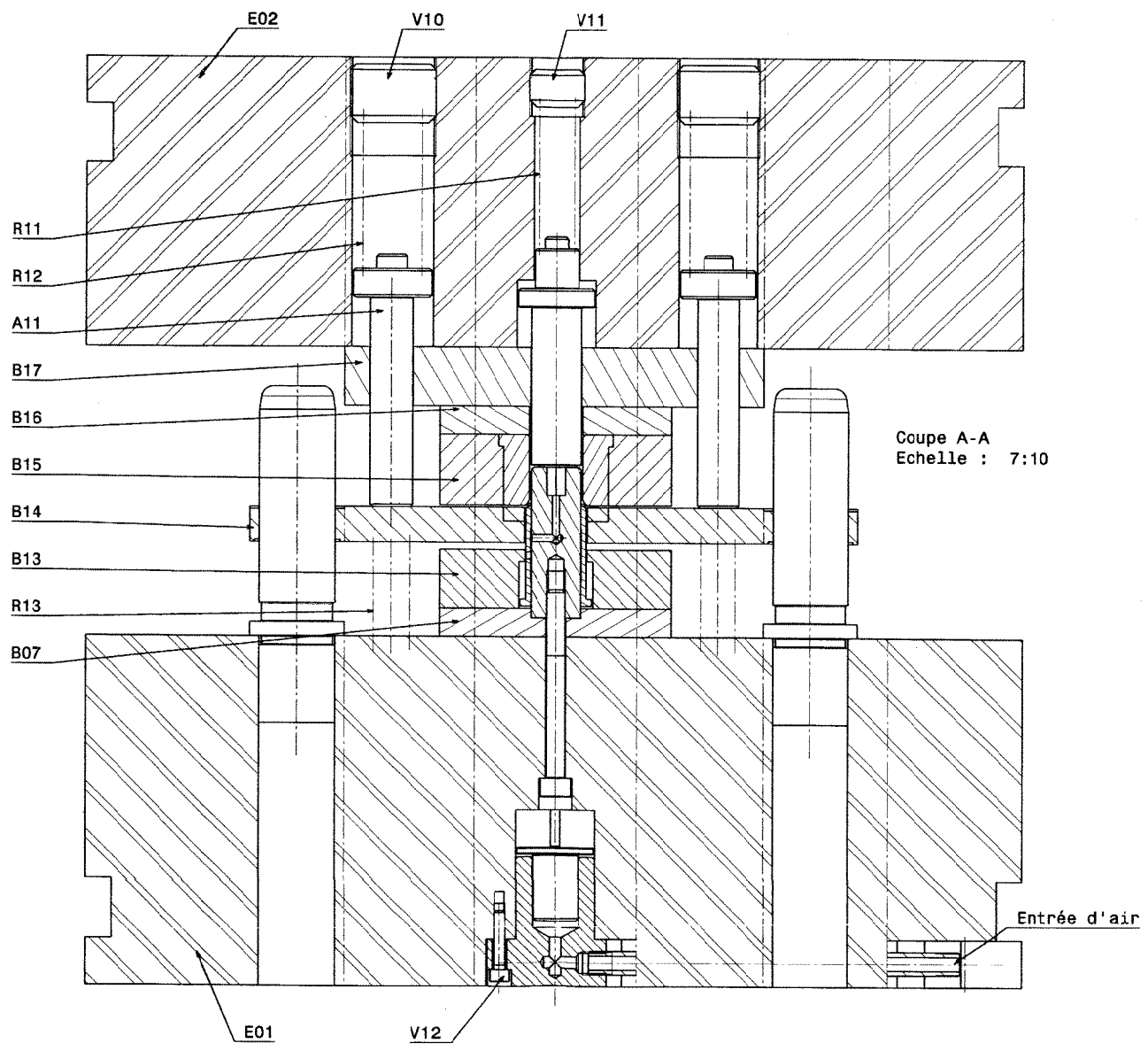
Partie D

Parties B et C

Partie A



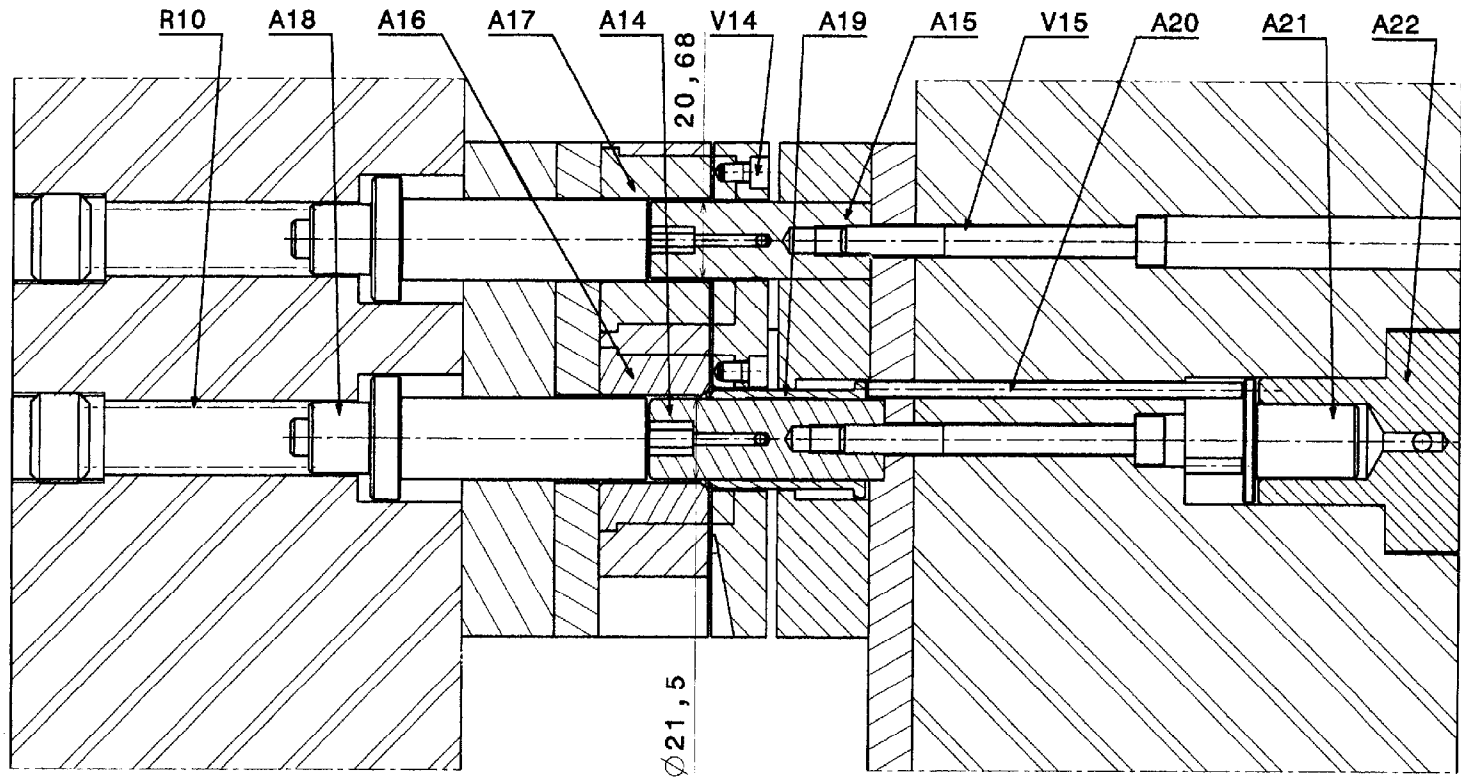
Mise en bande



Vue de face
Echelle : 7:10

Sens d'avancée
de la bande

DESIGNED BY:		<h1>Postes étirage 1 et 2</h1>		T	-
DATE:				H	-
CHECKED BY:		<h2>BTS E.R.O.</h2>		F	-
DATE:				E	-
SIZE	A2	ERE4AC0		D	-
SCALE	7:10			C	-
WEIGHT (kg)		DRAWING NUMBER		B	-
				SHEET 7/17	



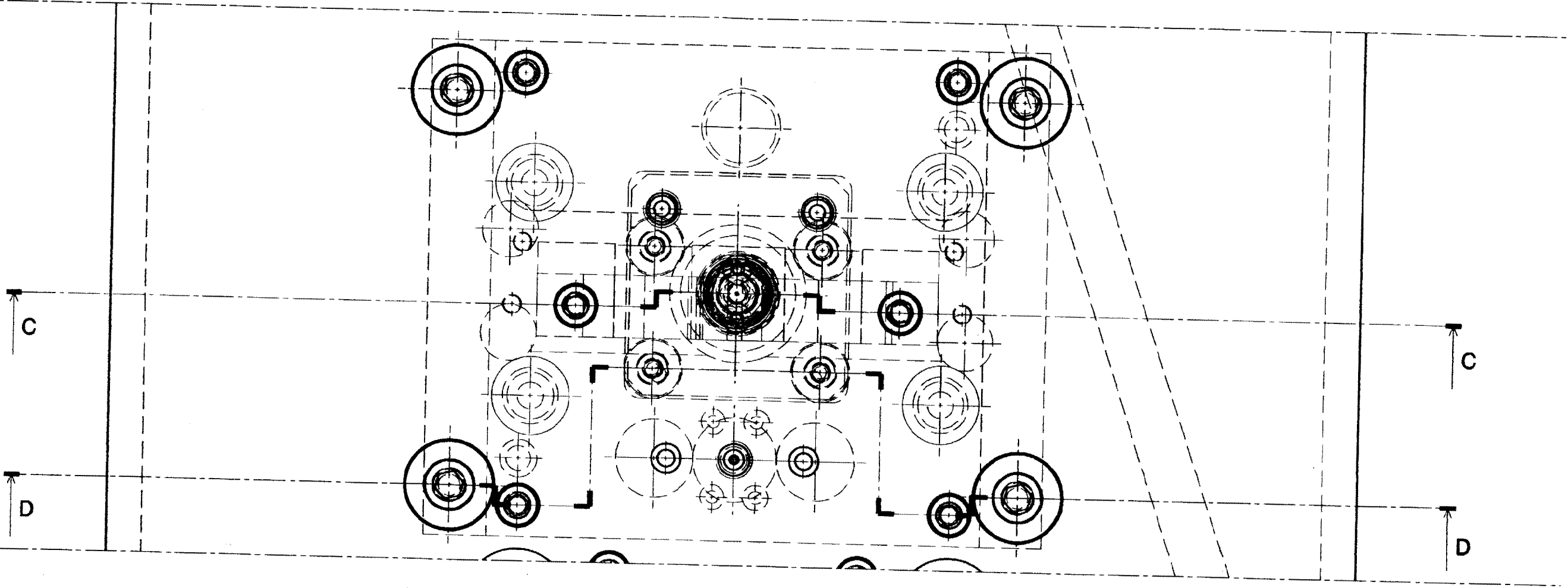
Coupe B-B
Echelle : 7:10

Sens d'avancée
de la bande

DESIGNED BY:		Postes étirage 1 et 2		I	-
DATE:				H	-
CHECKED BY:		BTS E.R.O.		G	-
DATE:				F	-
SIZE	A3	ERE4AC0		E	-
SCALE	7:10			D	-
WEIGHT (kg)		8/17		C	-
DRAWING NUMBER				B	-
				A	-

A07
V01
R01
V02
A60
R02

Coupe D-D
Echelle : 7:10



Vue de face
Echelle : 7:10

Sens d'avancée
de la bande

Dessiné par:		Poste de soyage		T	-
DATE:				H	-
CHECKED BY:				G	-
DATE:		F	-	E	-
B1Z		BTS E.R.O.		D	-
SCALE	WEIGHT (kg)	DRAWING NUMBER	SHEET	C	-
7:10		ERE4AC0	9/17	B	-
				A	-

