

**BREVET DE TECHNICIEN SUPERIEUR  
ETUDES ET ECONOMIE DE LA CONSTRUCTION**

**EPREUVE E 5**

**ETUDES DES CONSTRUCTIONS**

**Sous-épreuve U. 5. 1**

**ETUDES TECHNIQUES**

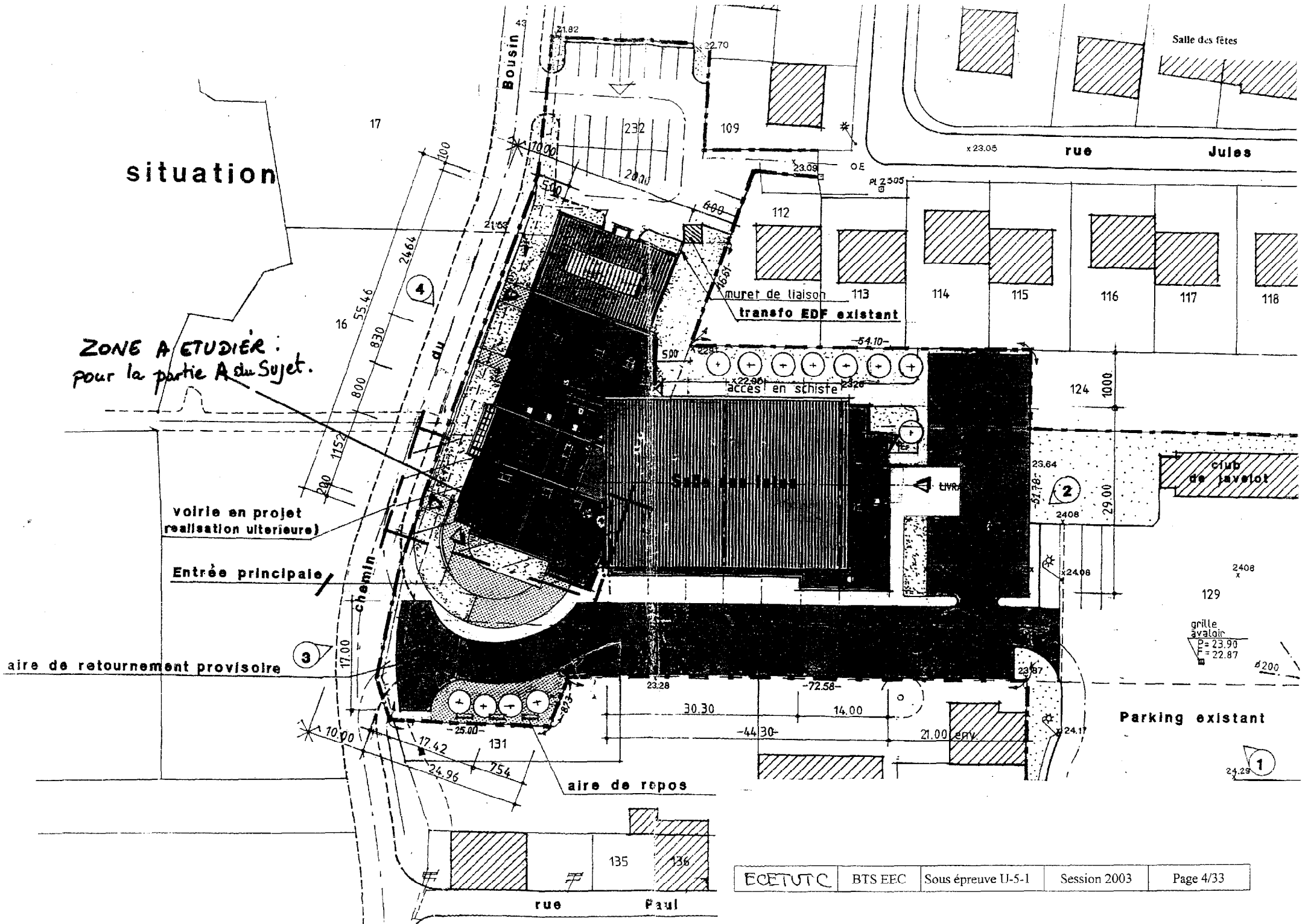
**PARTIE « PLANS »**

Plan de situation masse	page 4/33
Plan de Rez de chaussée	page 5/33
Façade Principale-façade Est	page 6/33
Façade Nord-façade Sud	page 7/33
Coupes	page 8/33
Coupe 4-4	page 9/33
Coupe 2-2	page 10/33

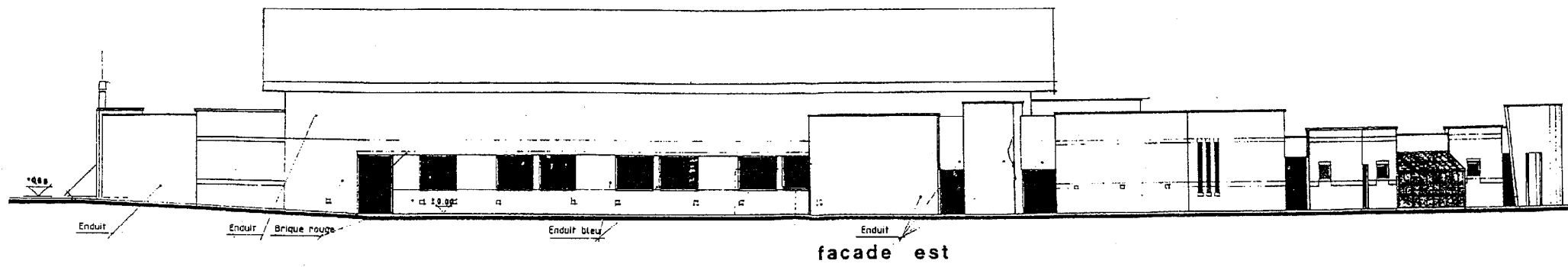
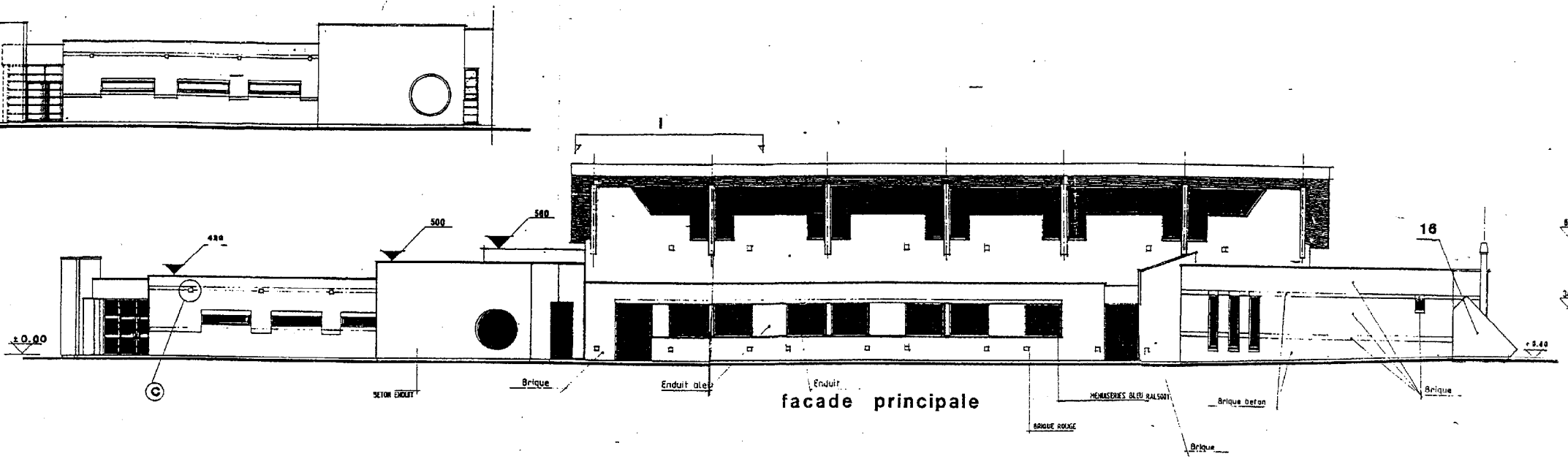
**SESSION 2003**

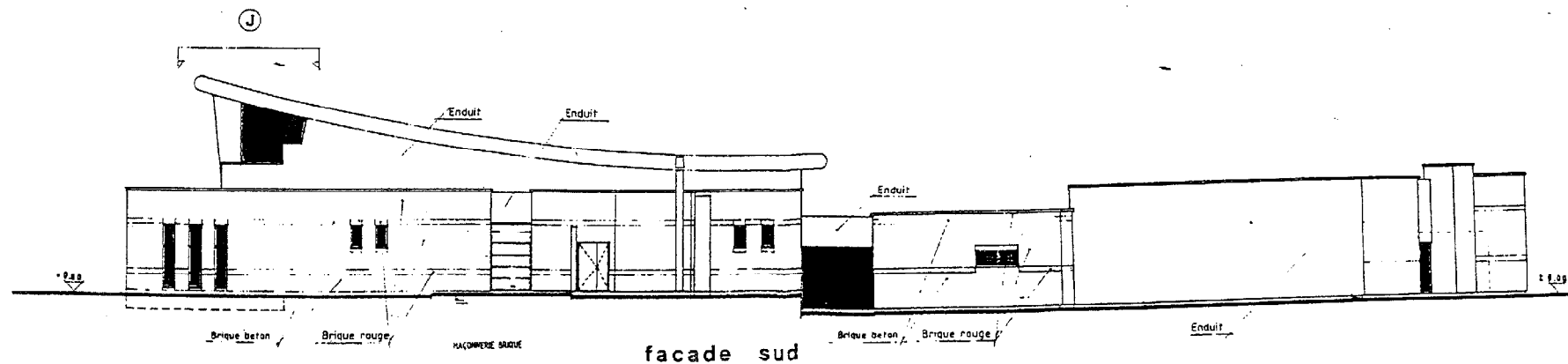
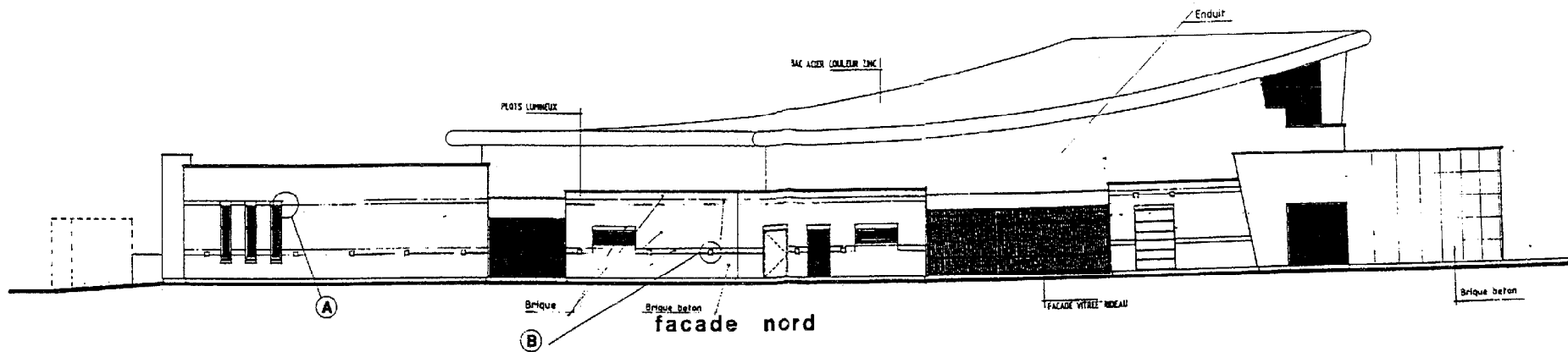
situation

ZONE A ETUDIÉER :  
pour la partie A du Sujet.

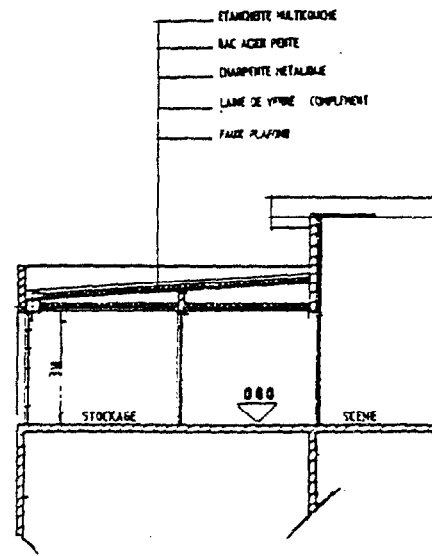
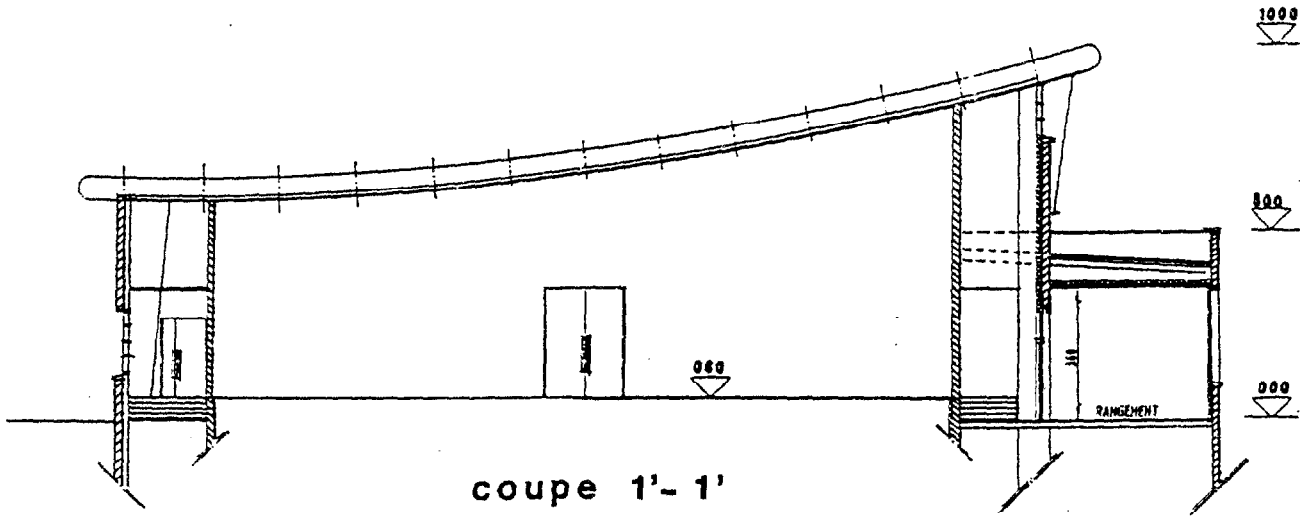
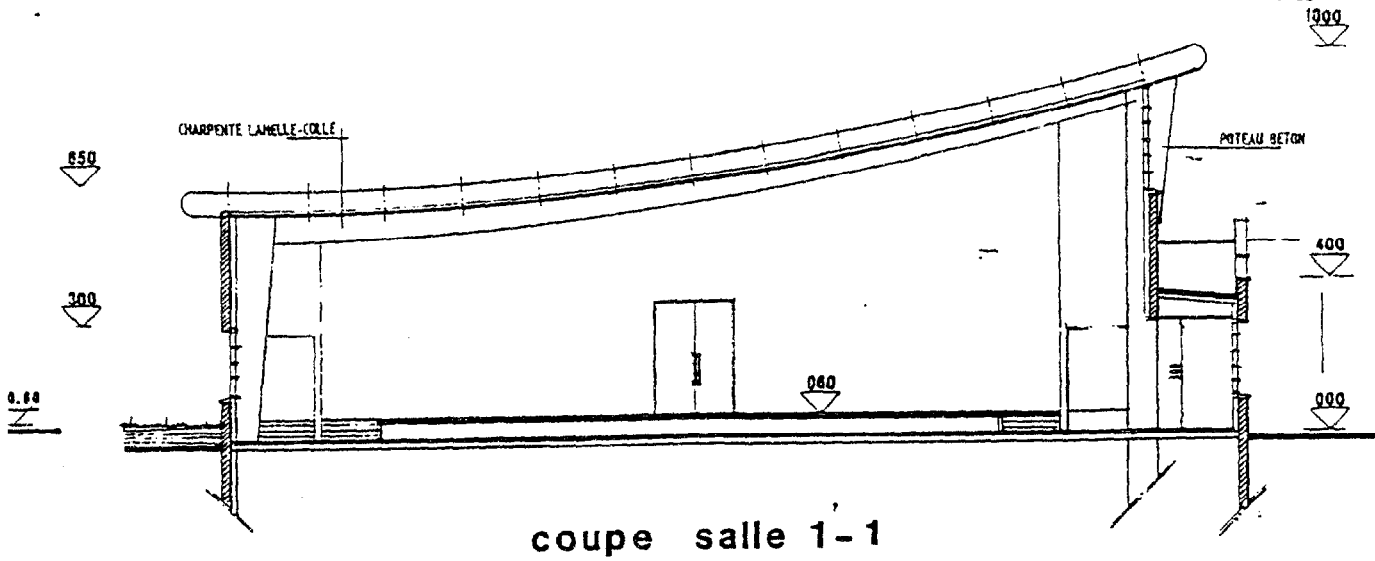








Salle des fêtes



Plafond CF 1H

Plafonds réalisés en plaque PROMATEC L500 auto-portante et isolante de chez PROMAT ou similaire, pour la protection contre l'incendie et pour l'isolation haute température.

1 épaisseur vissé sur Fourrure de 48 C (entraxe 600mm) pose suivant prescriptions du fabricant.

Incombustible : Classement au feu MO

Composition inorganique : silicates et fibre de verre.

Densité à l'état sec : 500kg/m<sup>3</sup>

Conductivité thermique  $\lambda = 0,09 \text{ W/mK}$

Dimension des plaques : 2500mm x 1200mm

Épaisseurs : 25mm

Imputrescible, résistant à l'humidité et aux moisissures

Classement au feu sous poutrelles acier SP/CF 1H épaisseur plaque 25mm

Étanchéité courante sur tôle d'acier

Fourniture et pose sur la charpente métal de tôle d'acier nervurée galvanisée pleine avec traitement anti-condensation, servant de support à l'étanchéité.

Exécution d'une étanchéité et pare-vapeur obligatoire sur locaux à forte hygrométrie. Couverture non accessible, pose de bandes autocollantes, armature pour VV et papier Kraft, auto-protège par feuille d'aluminium 5/100e, de 0,15m de largeur.

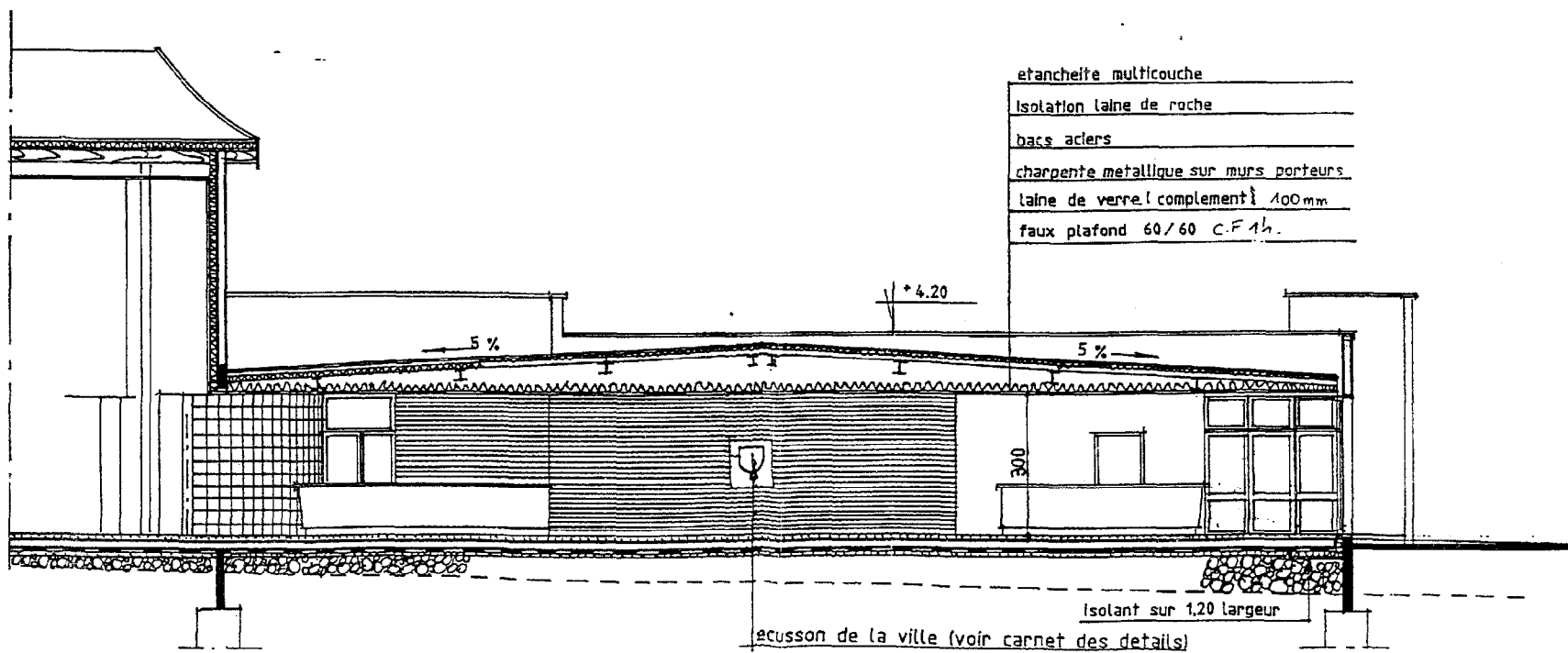
L'étanchéité sera assurée par les applications suivantes :

L'entrepreneur devra prévoir tous les moyens d'attaches et de fixations de ces supports sur la charpente métal, les renforcements nécessaires aux emplacements découpés et notamment au droit des sorties en toiture.

- 1 enduit EIF
- 1 enduit SAC
- 1 SGS VVHR
- 1 SAC pour collage de l'isolant
- 1 isolation thermique (Laine de roche en panneaux) 50 mm
- 1 SAC
- 1 chape élastomère PR PY 250
- 1 SAC
- 1 chape élastomère VV auto-protégée par granulats minéraux (teinte selon prescriptions de l'Architecte)

- réalisation des cheneaux encastrés pour récupération des eaux de ruissellement en bas de versant.

l'entreprise devra prévoir en partie haute de chaque versant tous les 1,70 mètre des ancrages de sécurité type SECURIBAT systems, fixés sur charpente métallique par boulons traversant, pose suivant les normes et arrêtés préfectorale en vigueur.



étanchéité multicouche

isolation laine de roche

bacs aciers

charpente métallique sur murs porteurs

laine de verre (complément) 140 mm

faux plafond 60/60 C.F. 1h.

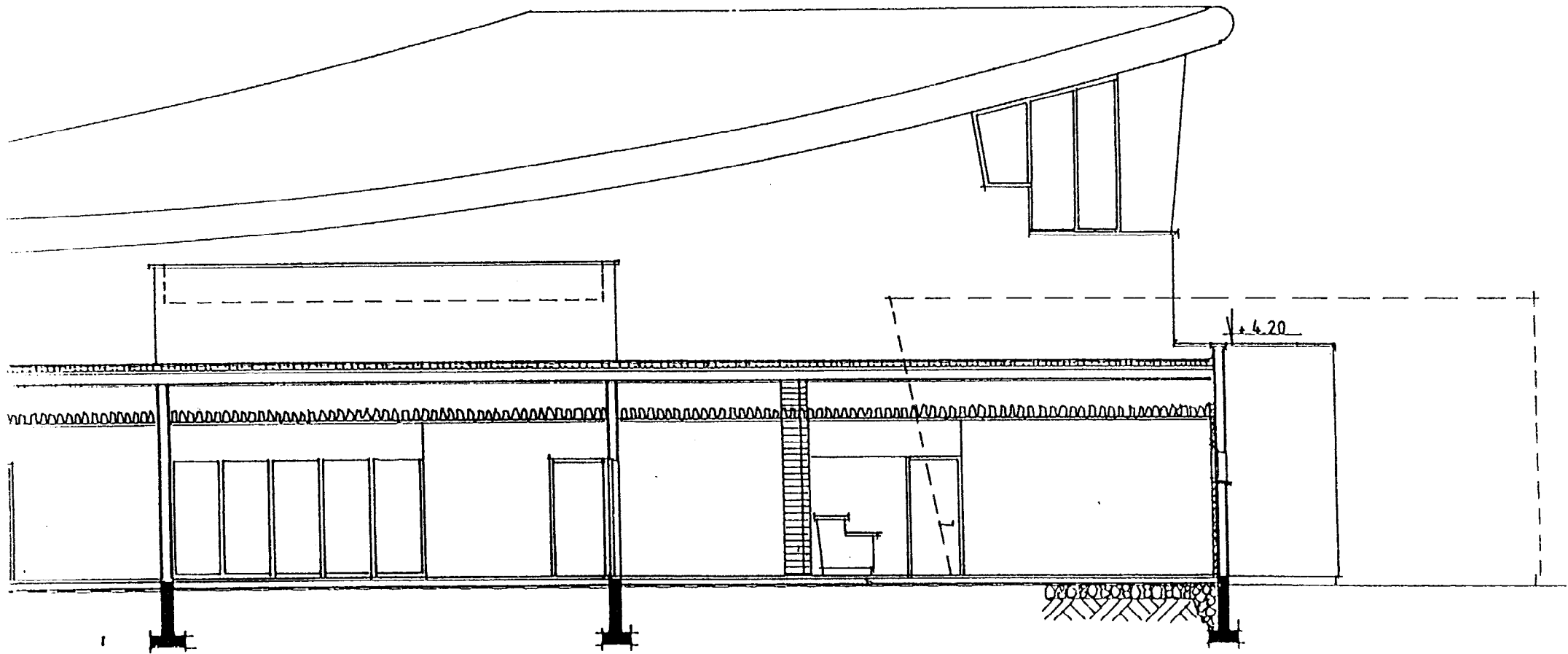
isolant sur 1,20 largeur

recusson de la ville (voir carnet des détails)

page de garde

**coupe 4 - 4**

1/100



**COUPE**  
**2 - 2**

ECETUTC	BTS EEC	Sous épreuve U-5-1	Session 2003	Page 10/33
---------	---------	--------------------	--------------	------------