

BTS ARCHITECTURE INTÉRIEURE

ARTS, TECHNIQUES ET CIVILISATIONS

Durée : 2 heures

Coefficient : 6

Calculatrice interdite

BTS ARCHITECTURE INTERIEURE			
Session 2003	Sous-épreuve : Arts, techniques et civilisations		Coefficient 6
Code : AIATC	Durée : 2 heures	Unité U6	Page 1/5

HABITAT FLÉXIBLE

DOCUMENTS PROPOSÉS :

- a) Peter BEHRENS – Maison personnelle, Darmstadt, 1901
- b) Gerrit RIETVELD – Maison Schröder, Utrecht, 1924
- c) SHIGERU BAN « NAKED HOUSE, case study 10 », Kawagoe, Japon, 2000

Analyser et comparer les édifices présentés en tenant compte du contexte historique, social et esthétique.

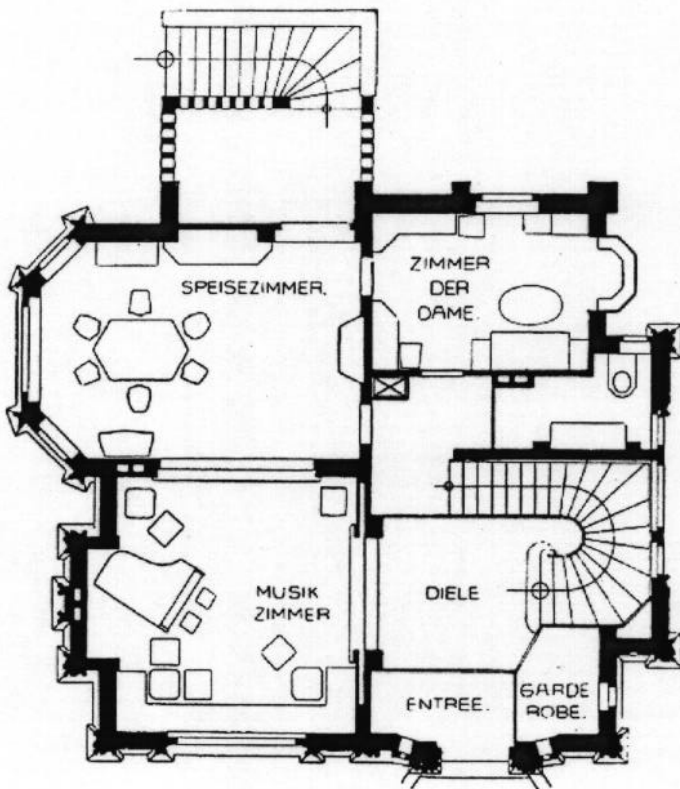
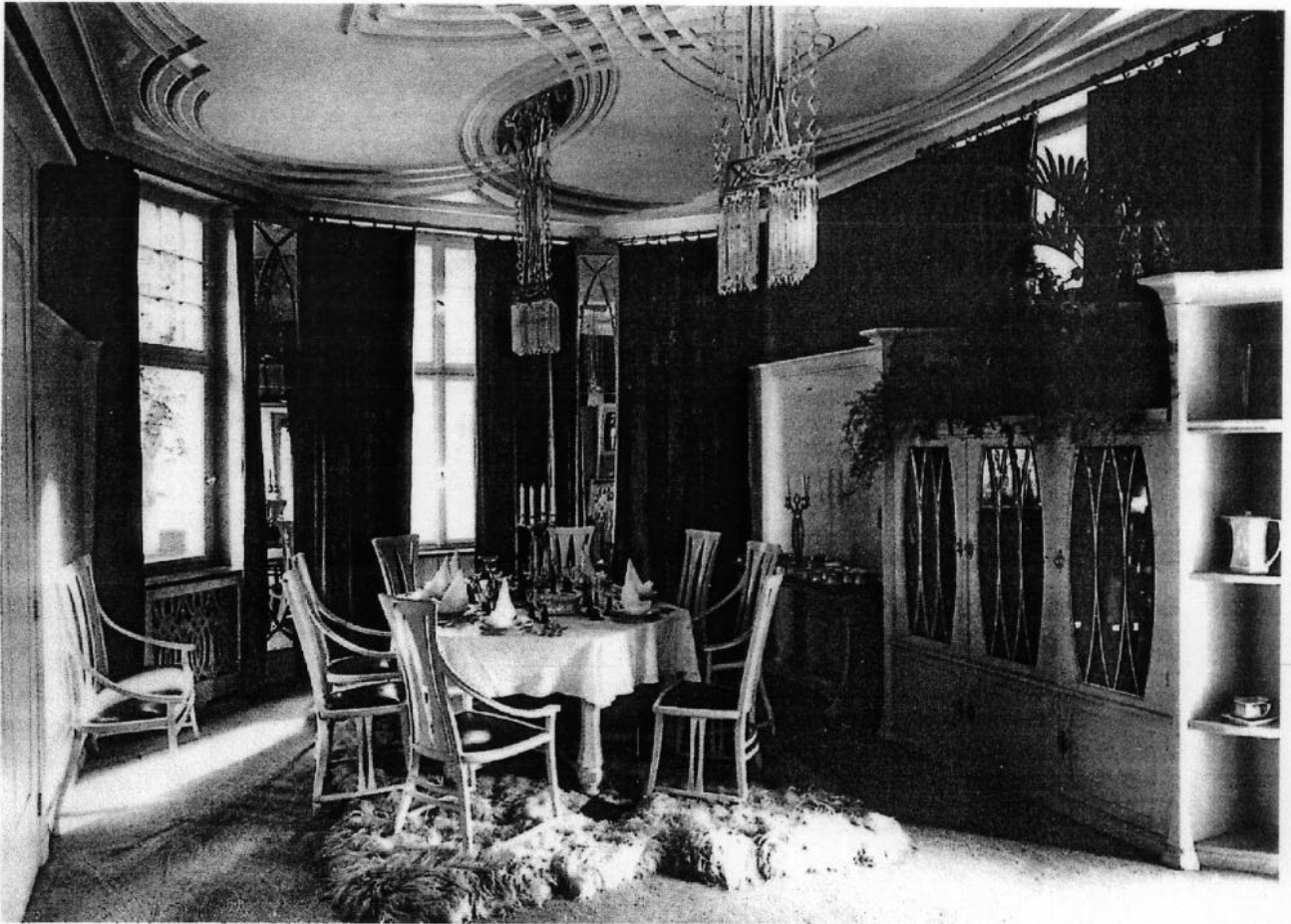
Montrer ainsi comment la question de la flexibilité a été envisagée.

Flexible : susceptible de s'adapter aux circonstances.

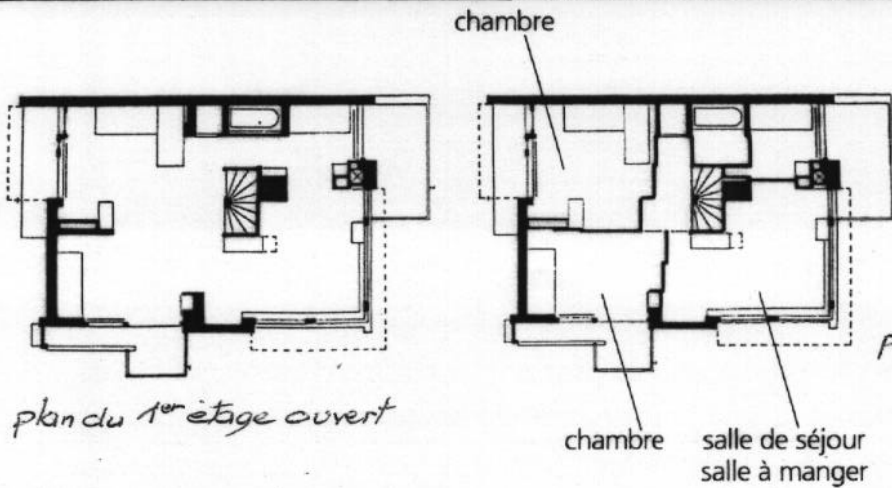
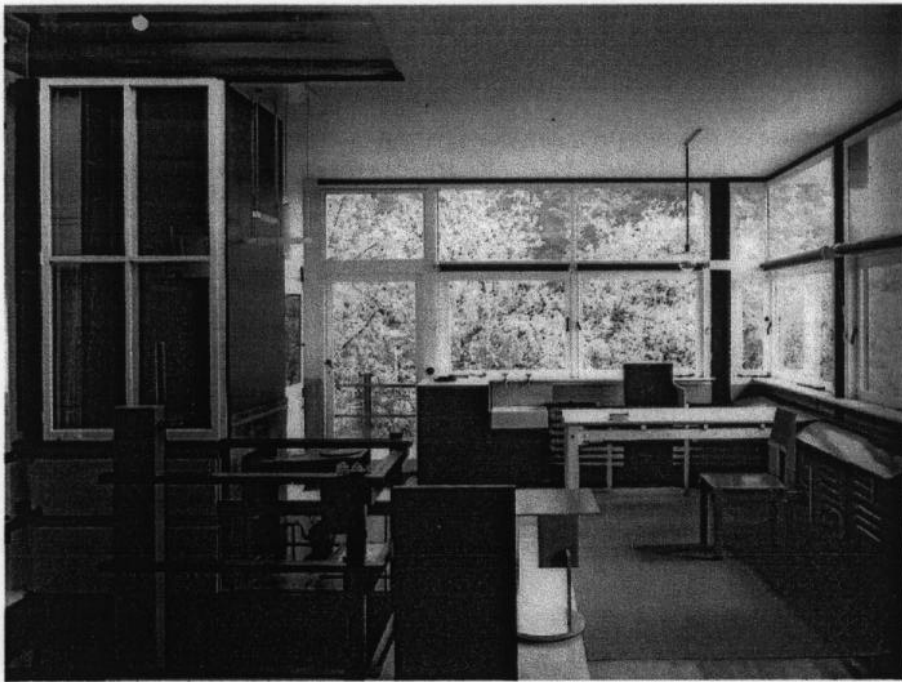
Critères d'évaluation :

- Capacité d'analyse.
- Pertinence du questionnement.
- Capacité à réinvestir des connaissances et des références personnelles.
- Qualité de la communication écrite.

a) Peter Behrens, maison personnelle, Darmstadt, 1901

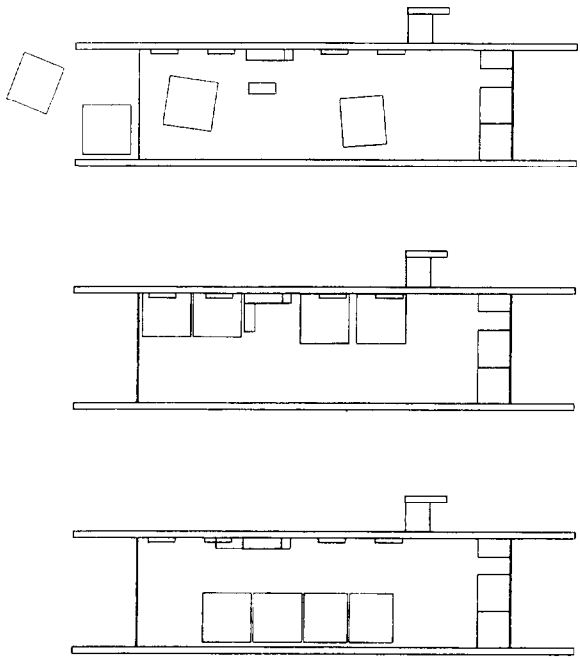


b) Gerrit Rietveld, maison Schröder, Utrecht, 1924

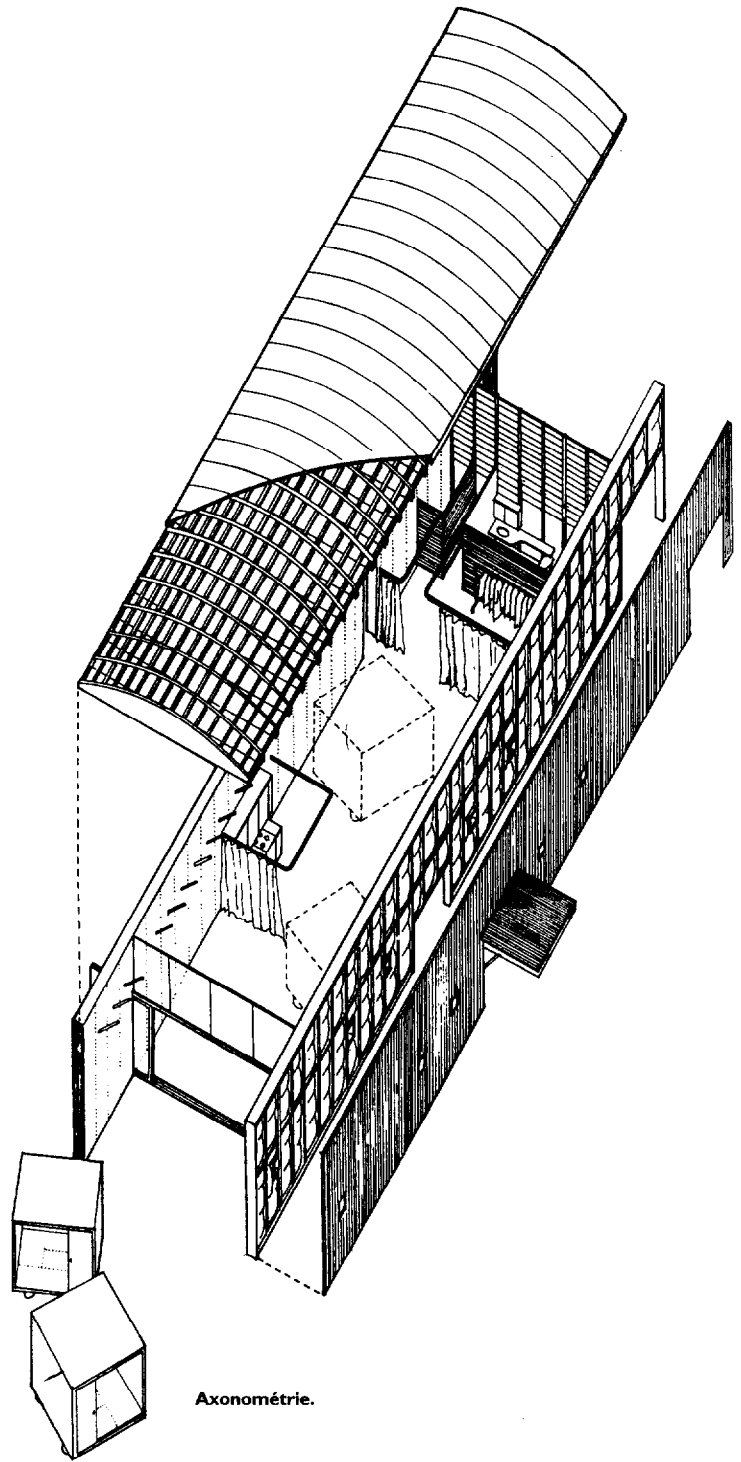




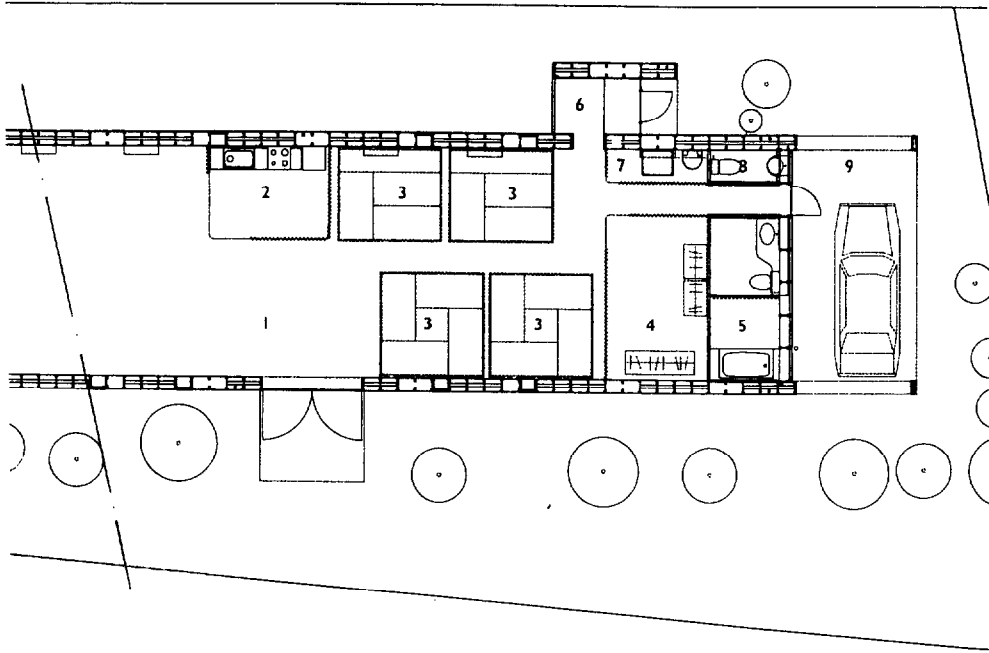
Les "meubles habitacles" sont de mêmes dimensions que la pièce japonaise traditionnelle : 4,5 tatamis. On peut les déplacer à l'extérieur pour laisser place momentanément à un maximum de surface libre



La configuration des "meubles habitacles" sert tantôt le collectif tantôt l'intimité



Axonométrie.



- 1. Espace libre
- 2. Cuisine
- 3. Pièces meublées
- 4. Dressing
- 5. Salle de bains
- 6. Entrée
- 7. Salle d'eau
- 8. Toilettes
- 9. Garage

