

BTS

Aménagement-Finition

Epreuve E5 : Etude des ouvrages

Sous Epreuve : U.5.2

Recherches de solutions constructives

Document Technique

Listes des documents techniques

DT1 : Plan et coupe

- plan RdC pavillon 1 page A3
- plan étage pavillon 1 page A3
- coupe sur pavillon 1 page A3

DT2 : CCTP

- Lot 1 : gros œuvre 6 pages A4
- Lot 3E : menuiseries extérieures PVC 3 pages A4
- Lot 5 : cloisons - doublages 3 pages A4
- Lot 6 : peinture – revêtements muraux 3 pages A4
- Lot 6 bis : enduits de façades 2 pages A4

DT3 : caractéristiques physiques des matériaux

- 1 page A3

DT4 : diagramme de l'air humide

- 1 page A3

DT5 : extrait de la norme française NF EN ISO 717-1

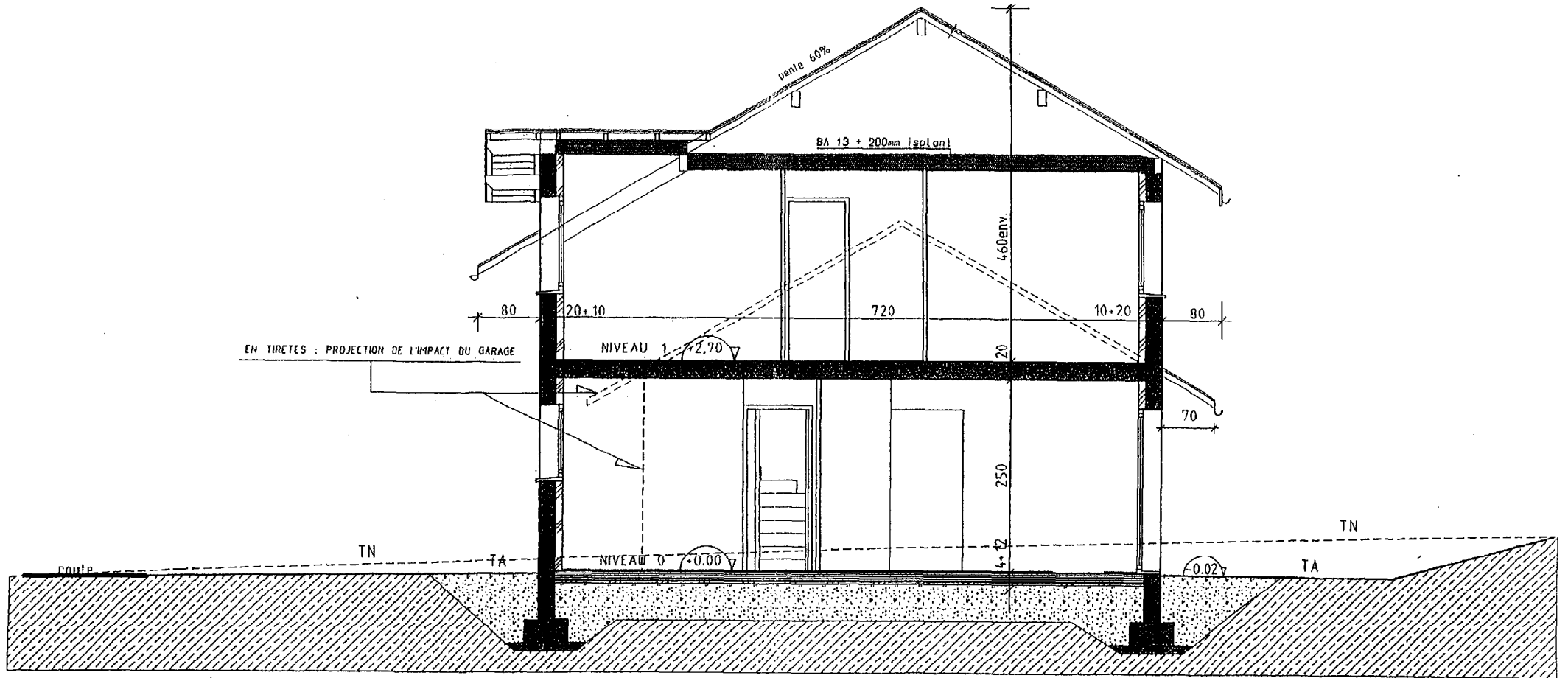
- 3 pages A4

DT6 : extraits de l'arrêté 30 juin 1999 et de la circulaire du 28 janvier 2000

- 2 pages A4

DT7 : extraits de la norme NF P 20-302 et du DTU 36.1/37.1 concernant le classement AEV

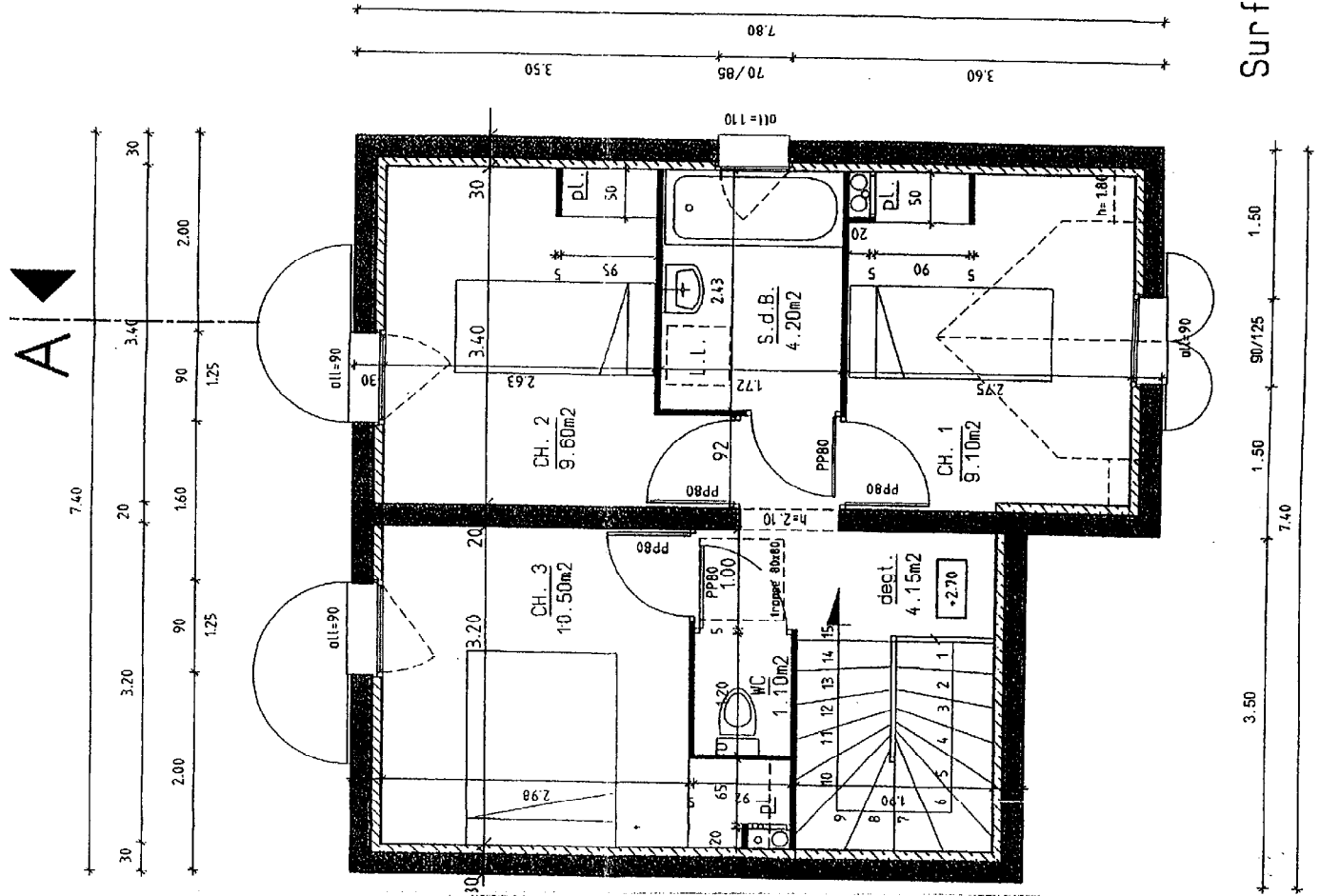
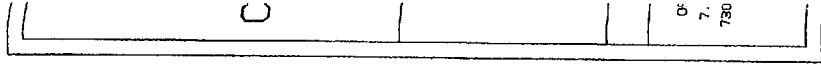
- 1 page A4



COUPE AA

DT 1

BTS AF U.5.2

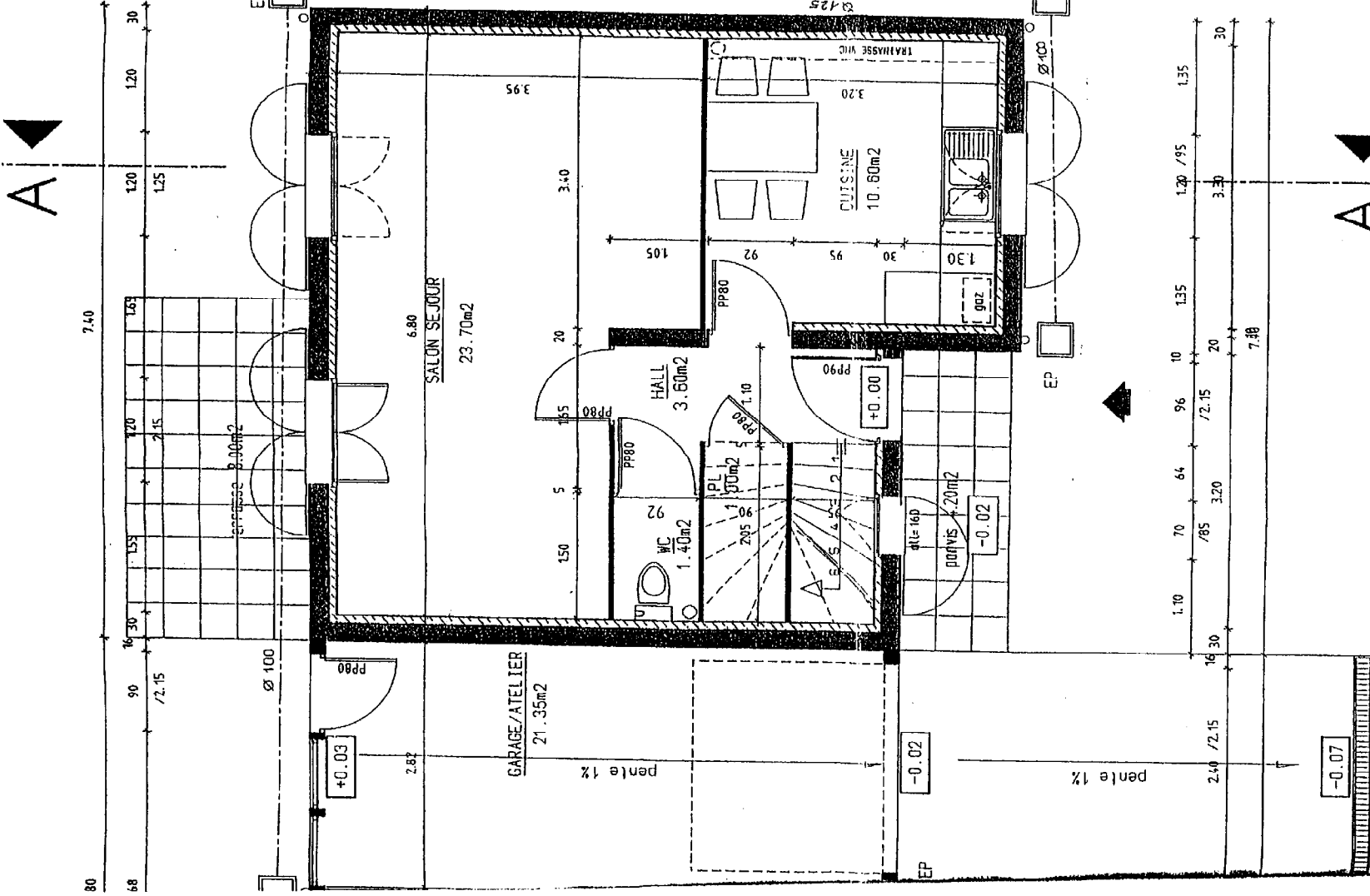


ETAGE
Surf. hob. 38.65

A

DT 1

puits perdu



REZ DE TERRE

Total surf. hab. 40.00m²

BTS AF U.5.2