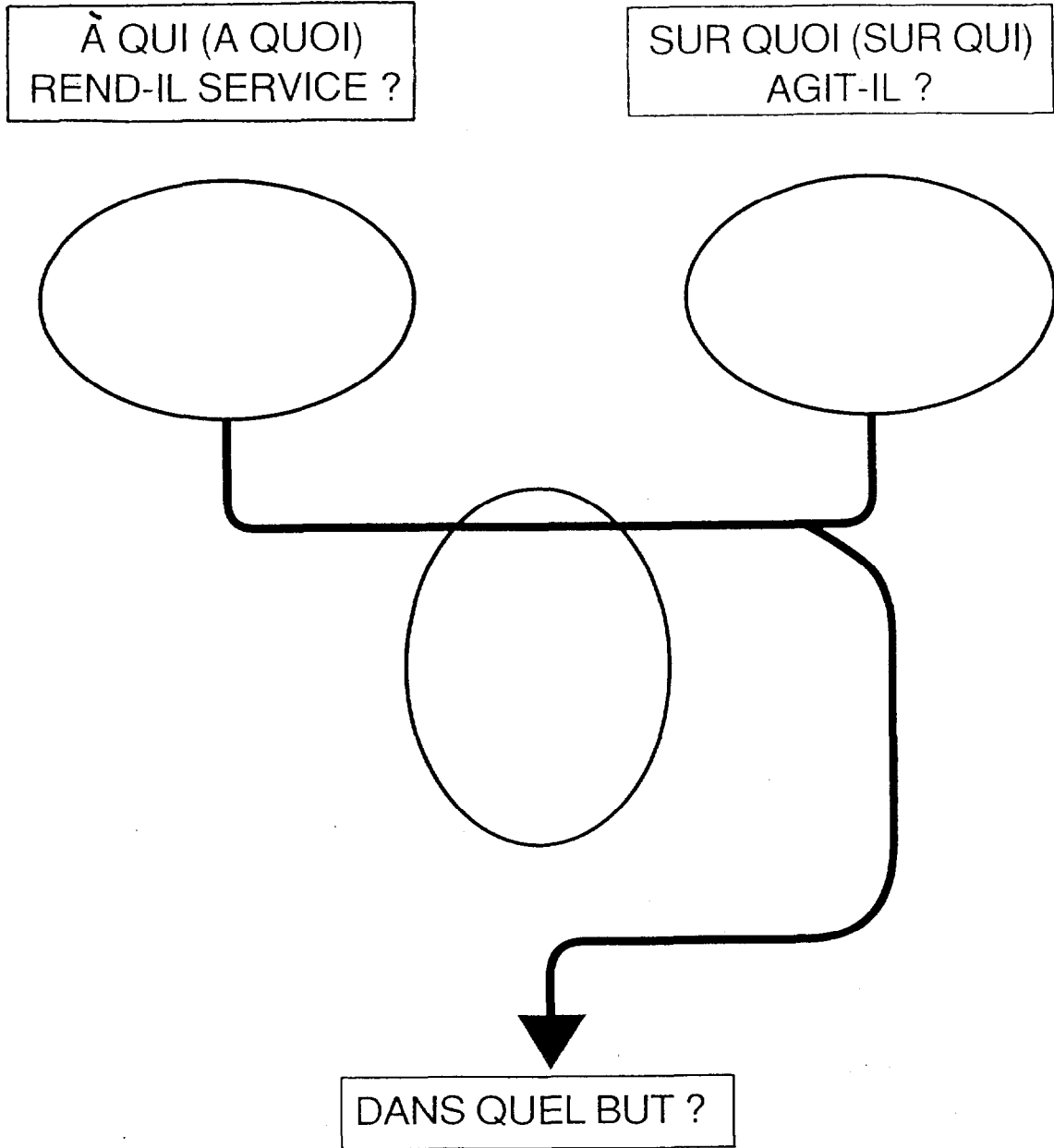
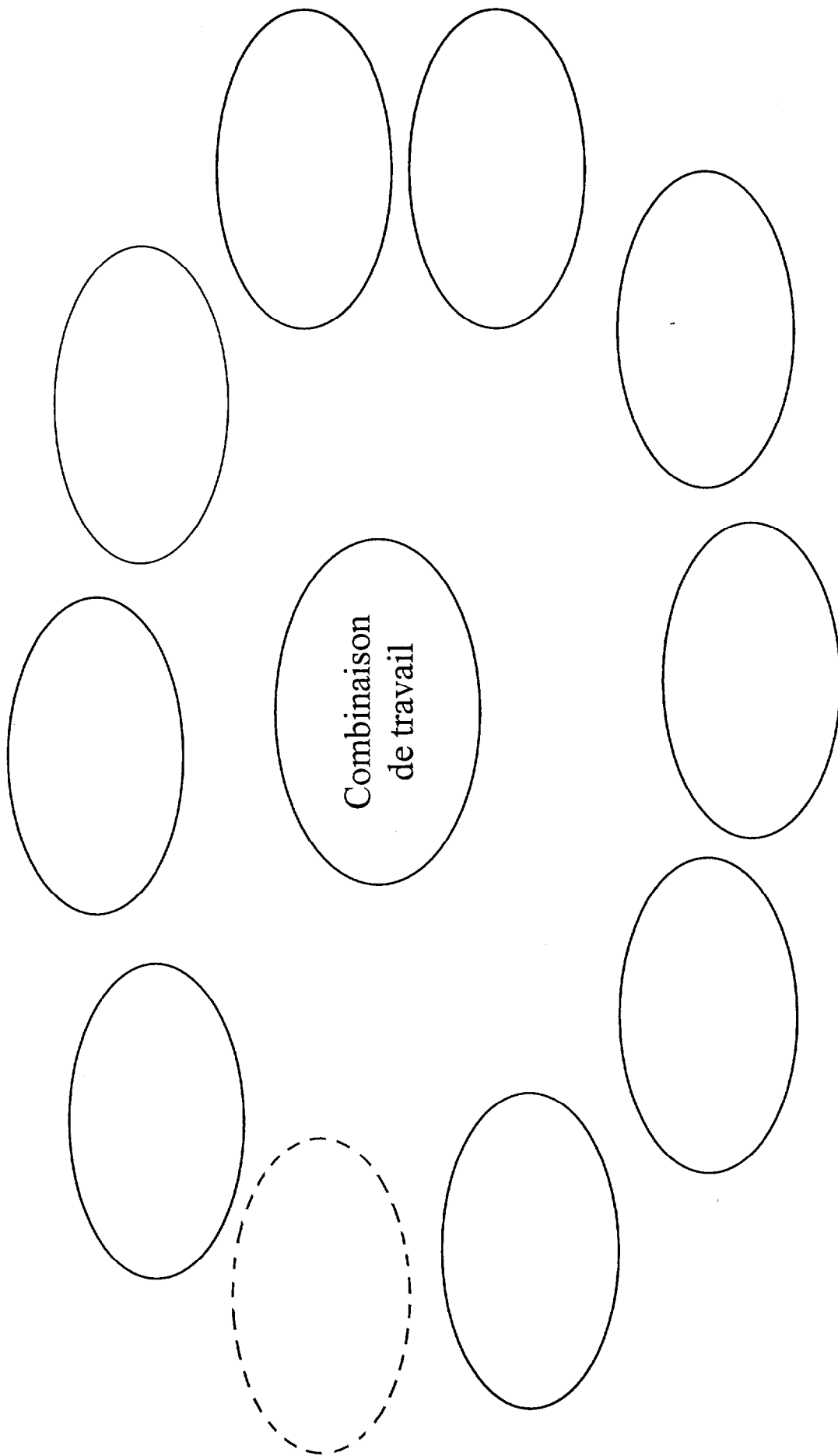


ÉNONCER LE BESOIN



GRAPHE DES INTERACTIONS - Toutes phases réunies -



FONCTIONS DE SERVICE

FONCTIONS PRINCIPALES

- FP1 :

-
-
-

FONCTIONS DE CONTRAINTE

- FC1 :

-
-
-
-
-
-
-
-
-

CARACTÉRISATION DES FONCTIONS

Fonction	Critères	Niveaux Indiquer les unités	Flexibilité

CARACTÉRISATION DES FONCTIONS PRINCIPALES

Fonction	Critères	Niveaux Indiquer les unités	Flexibilité

LES MATIÈRE HAUTE – VISIBILITÉ

1- Comparaison des 2 matières haute-visibilité

Critères	Matière fluorescente	Matière rétro-réfléchissante

2- Analyse des 2 technologies de la matière rétro-réfléchissante

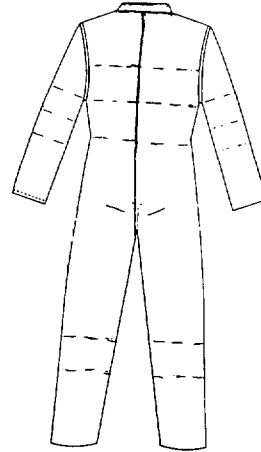
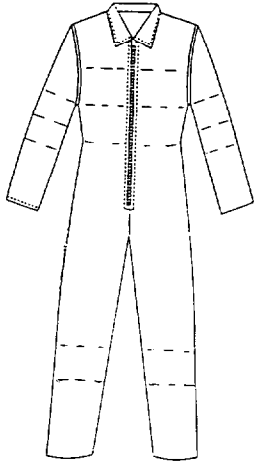
Critères	à micro-billes	à micro-prismes
Conditionnement	Bandes de 3 cm de largeur en rouleau de 50 m de longueur	Bandes de 5 cm de largeur en rouleau de 50 m de longueur

3- Choix et justification :

COMBINAISON DE BASE

Vue de face

Vue de dos

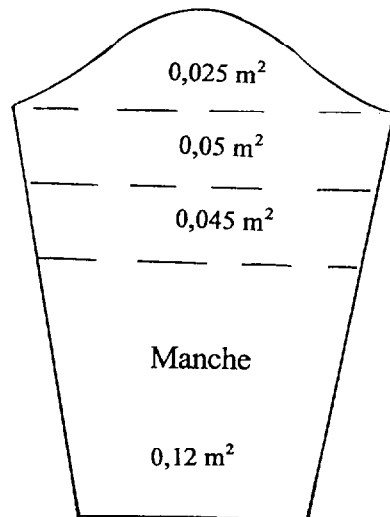
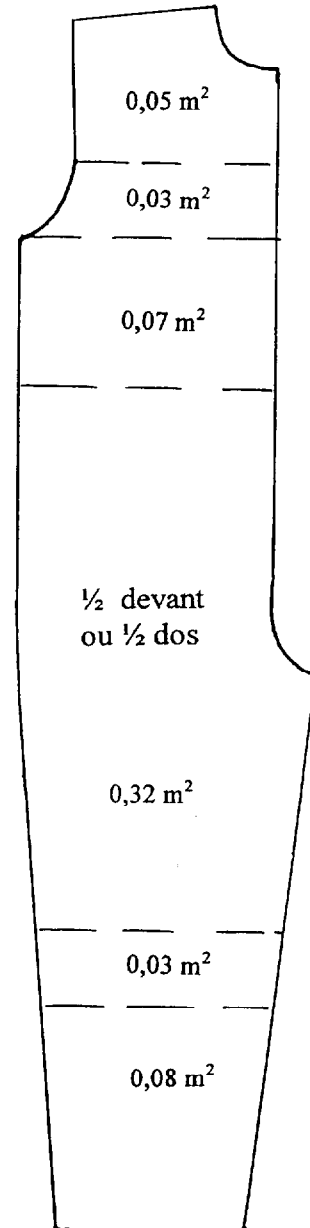


* Nomenclature : Indiquer les repères ci-dessus

4	2	Col dessus et dessous
3	2	Manches
2	2	Dos
1	2	Devants
REP	NBR	DESIGNATION

* Surface des éléments

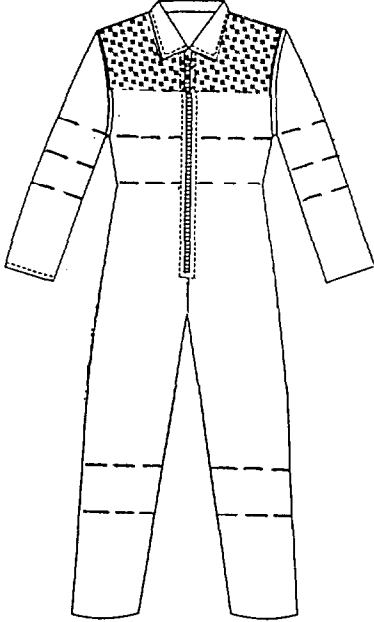
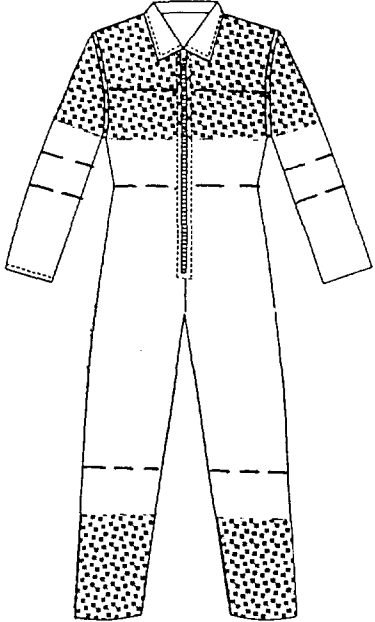
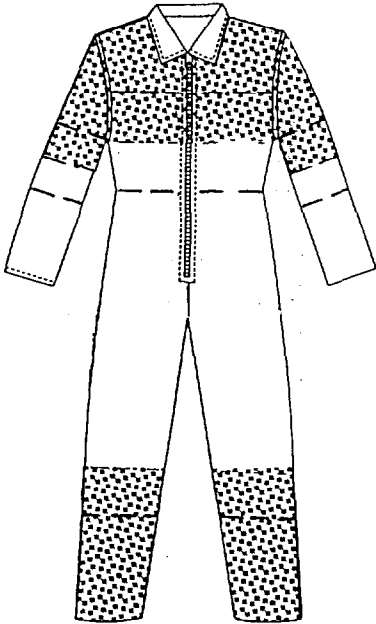
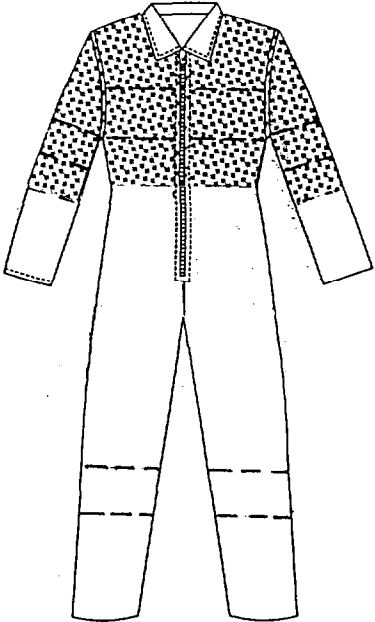
Par simplicité, les surfaces du devant et du dos
Sont considérées comme étant identiques.



Echelle 1 :10

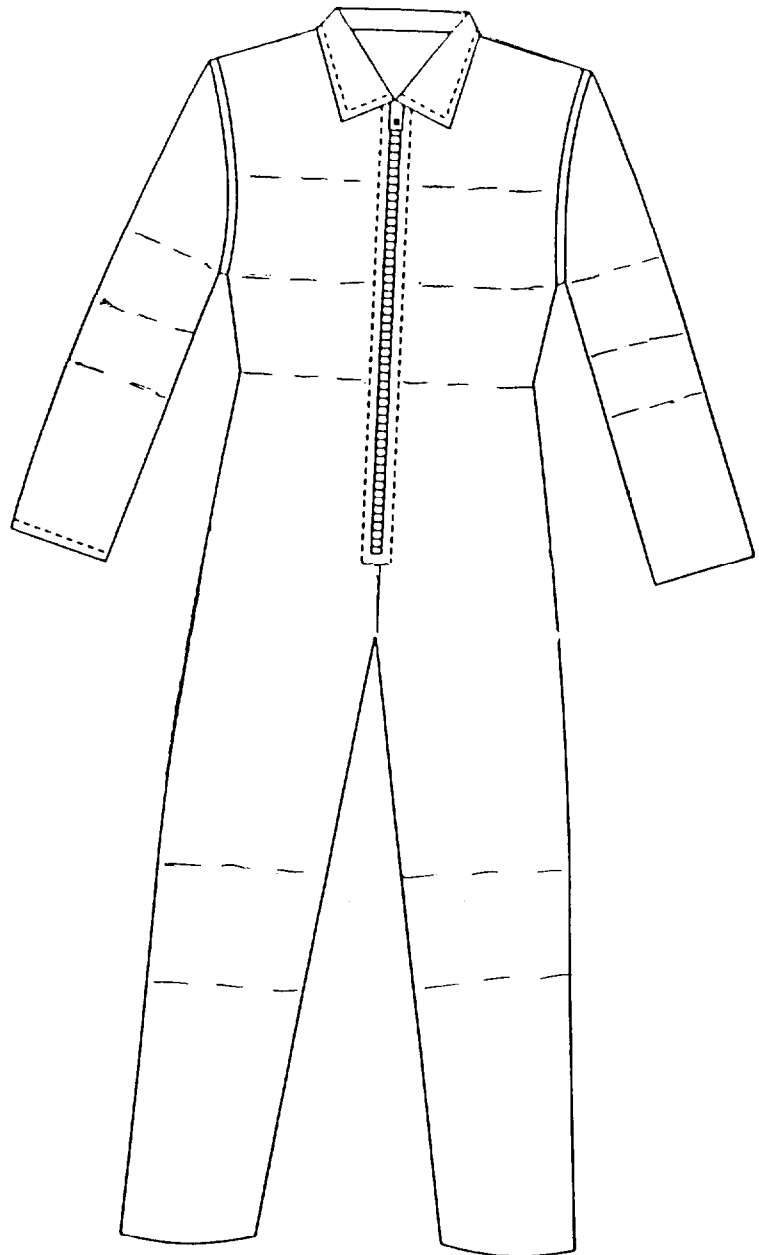
POSITION DE LA MATIÈRE FLUORESCENTE 

selon les propositions faites par le bureau d'études (les dos sont identiques aux devants)

<p>N°1</p>  <p>Surface totale =</p>	<p>N°2</p>  <p>Surface totale =</p>
<p>N°3</p>  <p>Surface totale =</p>	<p>N°4</p>  <p>Surface totale =</p>
<p>Choix :</p> <p>Justification :</p>	

FICHE DESCRIPTIVE

Dos et devants identiques



Tissu fluorescent

Surface :

Bandes rétro-réfléchissantes

Longueur :

Descriptif :

→ Matière

→ Forme

→ Poches

→ Code d'entretien

→ Remarques

GRAFCET DU POINT DE VUE DE
LA PARTIE OPÉRATIVE

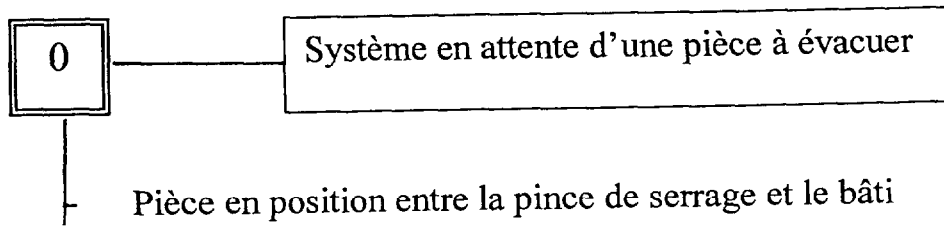


TABLEAU D'EMPRUNT

Montant de l'emprunt :

Durée

Taux :

Années	Coût restant dû en début de période	Intérêt	Remboursement du capital	Annuités
1				
2				
3				
4				
5				