



la Cimm créée chez Manitou

Entré en 1995 dans le marché des nacelles par le développement en marché de niches, Manitou a souhaité fin 1999 devenir un véritable généraliste de la nacelle. Ce qui bien entendu a supposé de nouvelles démarches et de nouveaux moyens.

Car si Manitou est un acteur récent dans ce domaine, aujourd'hui, ce marché, aux perspectives prometteuses, est devenu pour l'entreprise un axe de développement stratégique.

Stratégie

L'expérience industrielle du constructeur et son savoir-faire en matière de chariots élévateurs le placent déjà comme un acteur prépondérant de l'élévation de personnes.

Spécialisé dans un premier temps dans les nacelles élévatrices articulées et verticales, Manitou a depuis étoffé son offre.

Aujourd'hui, la largeur de la gamme témoigne des ambitions de la



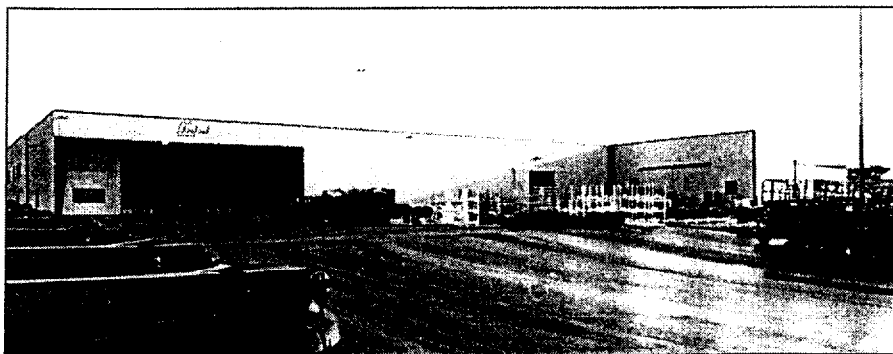
société. En 2000, il a signé deux accords de partenariat industriels et commerciaux avec d'une part le fabricant de nacelles ciseaux américain Mec en janvier 2000 et ensuite avec le constructeur japonais Aichi quelques

mois plus tard. Mais cela ne suffisait pas. Il devenait impératif de concrétiser non seulement un projet de longue date, mais aussi ce qui deviendrait l'événement majeur de Manitou en 2001: l'usine de Candé.

La place de Manitou dans le marché de la nacelle

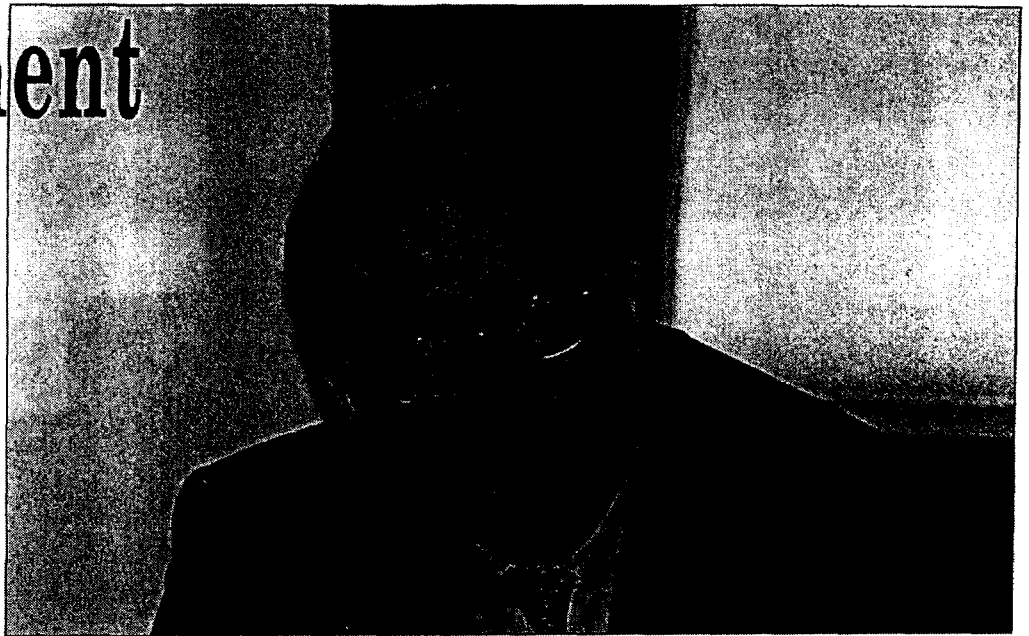
A sa solidité financière, gage de pérennité, s'ajoute un réseau exceptionnellement structuré avec plus de 500 distributeurs dans le monde. En 2000, Manitou a vendu plus de 20 000 matériels dans le monde répartis à 53% dans le BTP, 20% dans l'industrie et 27% dans l'agriculture. 75% de son chiffre d'affaires était réalisé en Europe.

Dans un marché mondial de la nacelle représentant environ



BTS MAVETPM		Session 2003
MMESEG	Durée : 2 h 30	Coef. : 2
Gestion économique et juridique		Page : 4/11

l'évènement



115 000 machines par an en 2000 soit 70 000 aux USA, 31 000 en Europe et 14 000 dans le reste du monde, Manitou a développé sa part pour y détenir l'an passé 5,5% du marché européen (dont 10% en France, 9% au Benelux, 6% en Espagne et 15% au Portugal). On notera parallèlement qu'entre 1995 et 2000 le marché américain de la nacelle a doublé et le marché européen a été multiplié par cinq. En 2005, Manitou estime le marché européen à plus de 50 000 unités. En 2001, la France occupait la première place du marché européen de la nacelle avec 8500 unités, suivi de l'Angleterre 6800, l'Espagne 4200, l'Allemagne 3900, la Belgique 3600, et l'Italie 1600 unités. De ces chiffres 54% sont portés aux nacelles ciseaux, 38% aux nacelles articulées et 8% aux flèches droites. Pour 2003, Manitou espère doubler ses parts de marché en Europe pour atteindre un objectif de 10%.

Quelques questions à Monsieur Bruno Fille, Directeur Général Manitou

Manumag
Comment Manitou envisage le marché de la nacelle en 2002

Bruno Fille
Je pense que nous serons sur un marché européen en baisse essentiellement en raison des reports de décision d'achats des grands réseaux de loueurs.

Manumag
Qu'est-ce qui d'après vous motive cette décision ?

Bruno Fille
Nous assistons depuis le dernier trimestre 2001 à un effet d'ajustement de l'offre à la demande. L'offre des grands réseaux de loueurs a incontestablement dépassé la demande au cours des deux dernières années par un développement rapide de leur implantation

géographique et du nombre de leurs agences. Ce qui a constitué en France et dans certains pays d'Europe un parc de nacelles qui n'était pas en phase avec une demande clients qui était en progression plus lente. Cet ajustement ne remet pas en cause la croissance à moyen terme du marché de la nacelle.

Manumag
Avez vous l'intention d'orienter vos efforts vers un marché particulier en 2002 ?

Bruno Fille
Bien que nous ayons de fortes ambitions dans l'activité nacelles, le chariot tout terrain restera au coeur de notre activité et de nos préoccupations. Le marché de la maintenance devrait connaître des évolutions divergentes en 2002 avec un

possible ralentissement dans la construction dans les pays d'Europe du Nord et une croissance toujours dynamique dans les pays d'Europe du Sud. Dans l'agricole où le groupe est présent, 2002 devrait enregistrer une certaine reprise.

Manumag
Quels sont vos projets de fabrication en 2002 ?

Bruno Fille
Nous avons totalement renouvelé notre gamme de chariots télescopiques rotatifs en 2001 et nous aurons de nouveaux lancements dans toutes nos gammes de produits au cours de l'année 2002 et notamment dans le domaine des nacelles.

BTS MAVETPM		Session 2003
MME5EG	Durée : 2 h 30	Coef. : 2
Gestion économique et juridique		Page : 5/11

Une toute nouvelle usine rien que pour les nacelles

La Cimm (Compagnie Industrielle de Matériels de Manutention) est située à une vingtaine de kilomètres d'Ancenis. Sur un terrain de 50 000 M², l'usine comprend 6800 M² de bâtiments couverts. Sa capacité de production augmentera progressivement de 2500 à 5000 unités par an. Cette usine est entièrement dédiée à la fabrication de nacelles. Avec un investissement global de 6 millions d'Euros, Lucien Abraham et toute son équipe ont assuré la fastidieuse mise en place de cet outil de production flexible. Présentée à la presse en Novembre 2001, l'usine de Candé dispose de cinq chaînes de montage et emploie 91 personnes. Elle bénéficie de la synergie Manitou pour le développement de ses produits et du travail d'une quinzaine d'ingénieurs dans son propre bureau d'études.

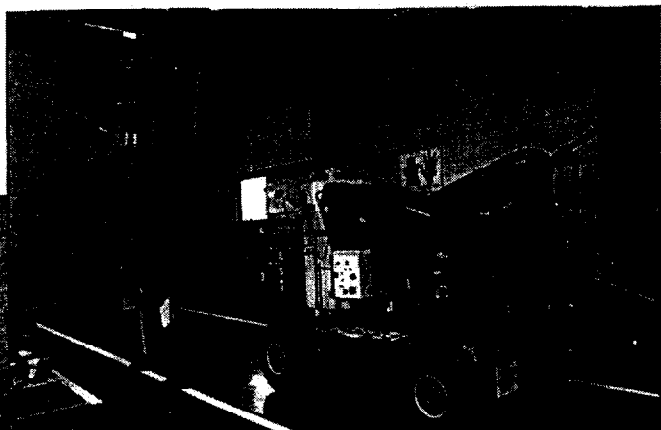
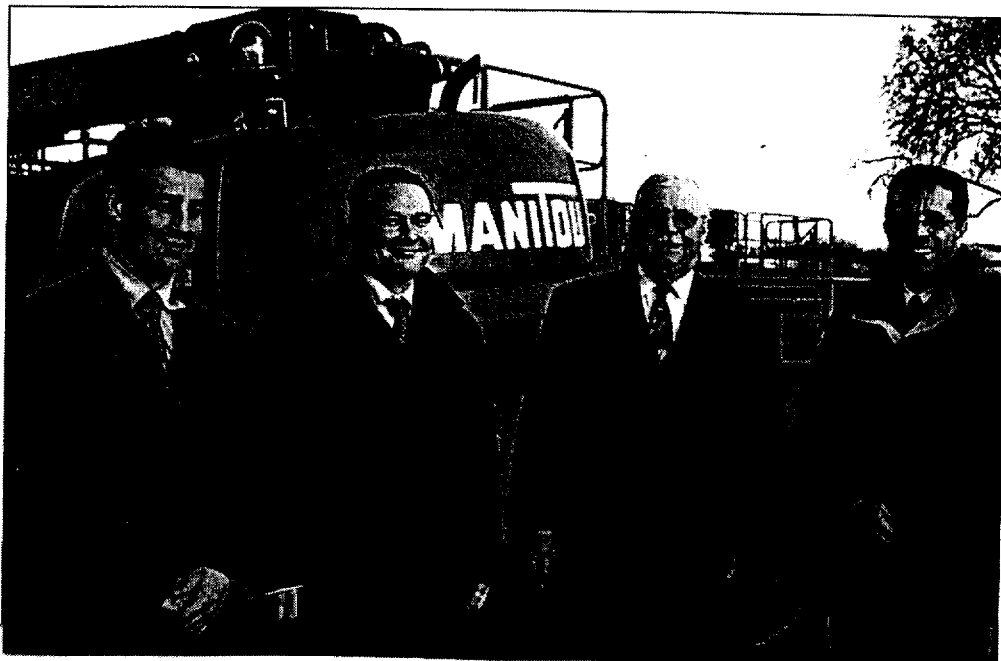
Pour les essais, l'usine est dotée d'un bâtiment de 23 mètres de hauteur et également d'espace extérieur réservé aux tests des machines tout-terrains

Dans les deux bâtiments réservés au montage, actuellement l'usine produit 2,5 machines par jour, mais sa capacité est de 6 machines par jour

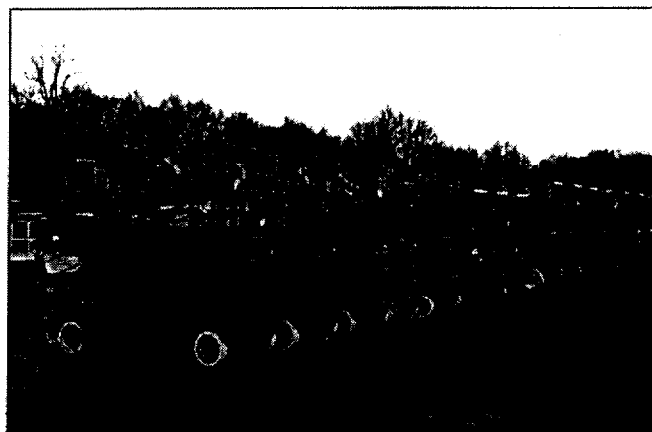


BTS MAVETPM		Session 2003
MME5EG	Durée : 2 h 30	Coef. : 2
Gestion économique et juridique		Page : 6/11

*L'équipe "nacelle"
de gauche à droite
Emmanuel Foezon responsa-
ble du site de Candé,
Sébastien Braud responsa-
ble marketing nacelle,
Lucien Abraham Directeur
des filiales industrielles
française du groupe
Manitou, et Christian
Canovas responsable com-
mercial France pour les
Nacelles*



*une fois la machine termi-
née, les nacelles passent
obligatoirement par le
poste "contrôle final"
durant près de 1h30.
chaque pièce et chaque
montage sont encore revê-
rifiés une dernière fois
pour la sécurité totale des
clients*



BTS MAVETPM		Session 2003
MMESEG	Durée : 2 h 30	Coef. : 2
Gestion économique et juridique		Page : 7/11

Gamme de matériel MANITOU

Chariot à mat	Maniscopic	Maniaccess	Maniloader	Manitransit
Compact	Buggis copio	D 80 ER	Articulées	TMD
Semi-industriel 2 à 3t.	MLT 5	Articulée 12 mètres	A bras pivotant	TMT semi industriel
Semi-industriel 4 à 5t.	MLT 6/7	Tractable 12 mètres	Bras fixe	TMT tout terrain
Chariot de parc	MLA	Articulées 15-17 mètres		TMT latéral
Tout terrain 2,5 à 5 t.	MT 5/9	Ciseaux EX		
Tout terrain 6 à 7 t.	MT 8/9	Ciseaux ELX		
Chariot latéral	MVT/MHT	Ciseaux Thermiques		
	MT 12-16	Articulées Thermiques		
	MRT	Verticale		

Site Internet MANITOU

BTS MAVETPM		Session 2003
MMESEG	Durée : 2 h 30	Coef. : 2
Gestion économique et juridique		Page : 8/11