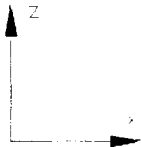
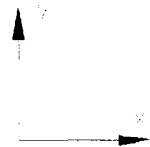


### Question A-2-1



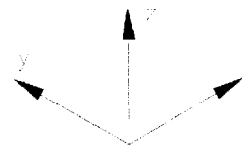
• 1 - (point A)

• 1 - (point A)



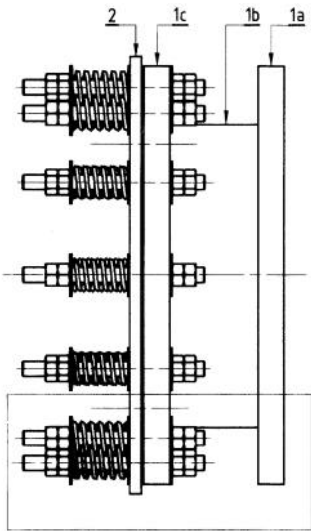
### Question A-2-2

• 1 - (point A)



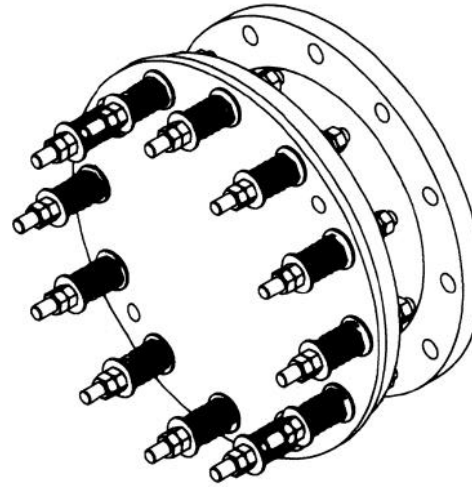
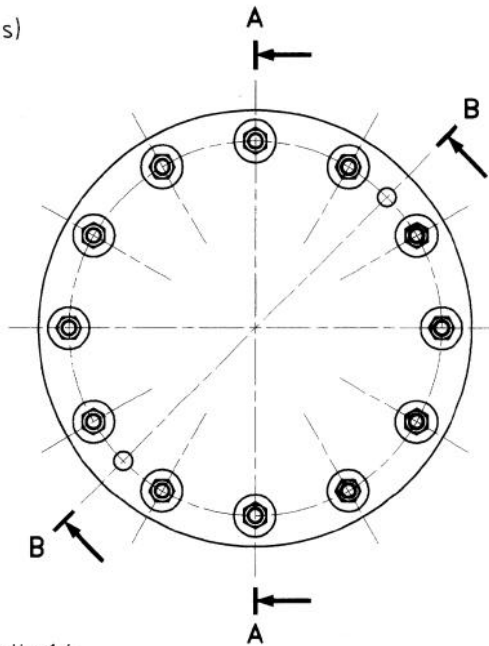
COLLER L'ÉTIQUETTE À CET EMPLACEMENT

(pions de centrage non représentés)



Détail (1 et 2)

Echelle 1:4



Nomenclature partielle

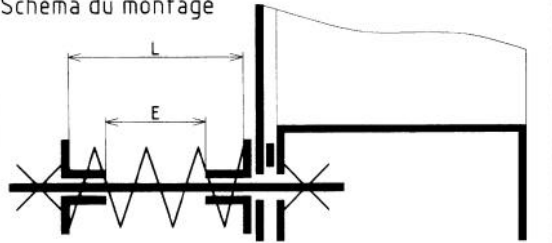
2	1	Bride pleine
1c	1	Bride plate PN10 DN300
1b	1	Tube $\varnothing 323,9 \times 6,3$
1a	1	Bride plate PN10 DN300
Rep.	Nbre	Désignation

Remarques:

La bride plate (1c), qui constitue le siège du clapet antidéflagrant, a les dimensions d'une bride PN10 DN300 (voir DT5) sauf pour le diamètre des trous de passage des tiges filetées que vous définirez. Elle comporte l'emboîtement femelle pour le montage du joint d'étanchéité.

COLLER L'ÉTIQUETTE À CET EMPACEMENT

Schéma du montage



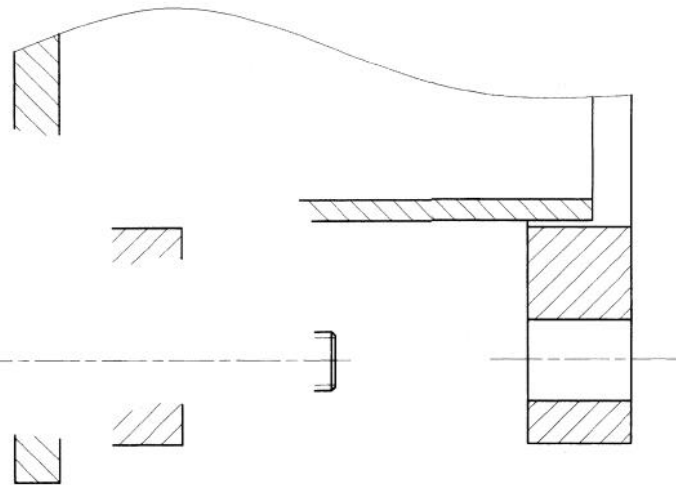
Détail (1)  
A-A

Donner les dimensions L et E:

L = \_\_\_\_\_

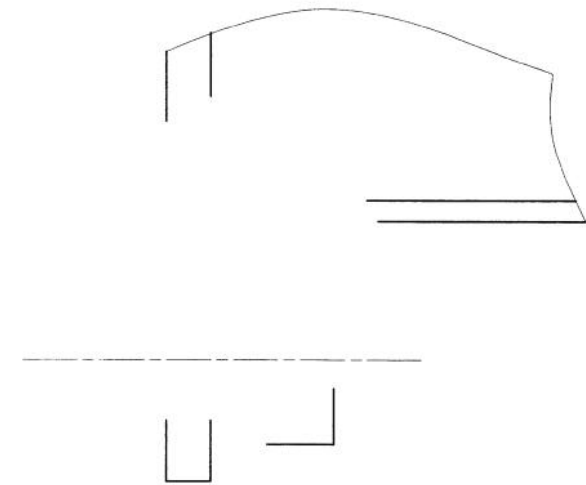
E = \_\_\_\_\_

Question B-1-1



Echelle 1:1

Détail (2)  
B-B



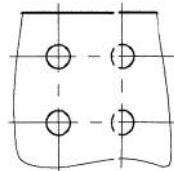
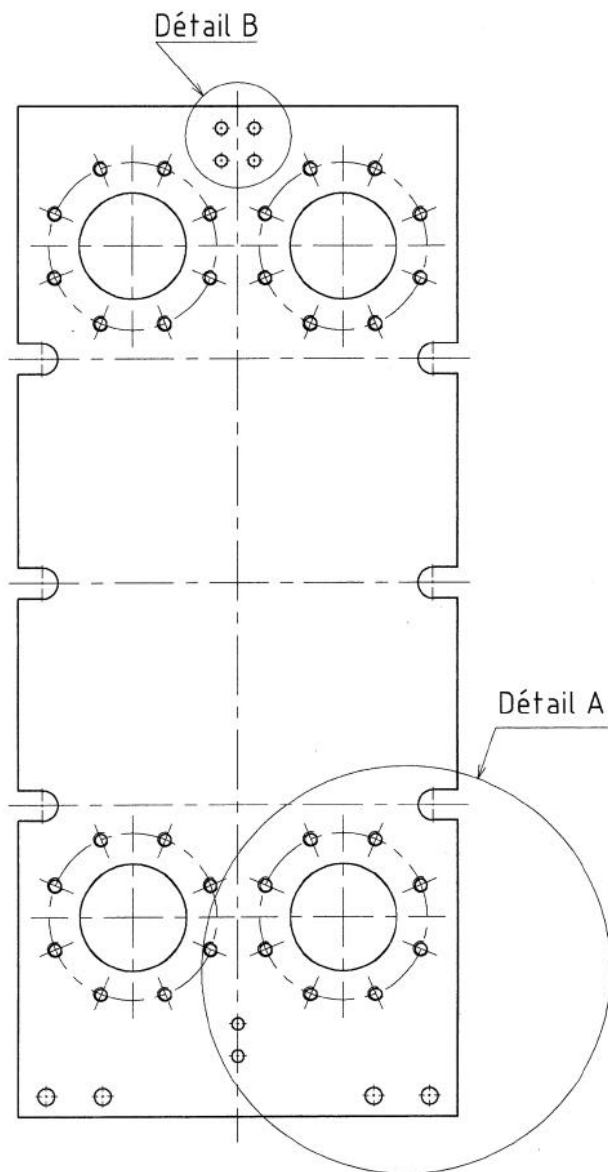
Echelle 1:1

Question B-1-2

DRB1

Détail B  
Echelle 1:2

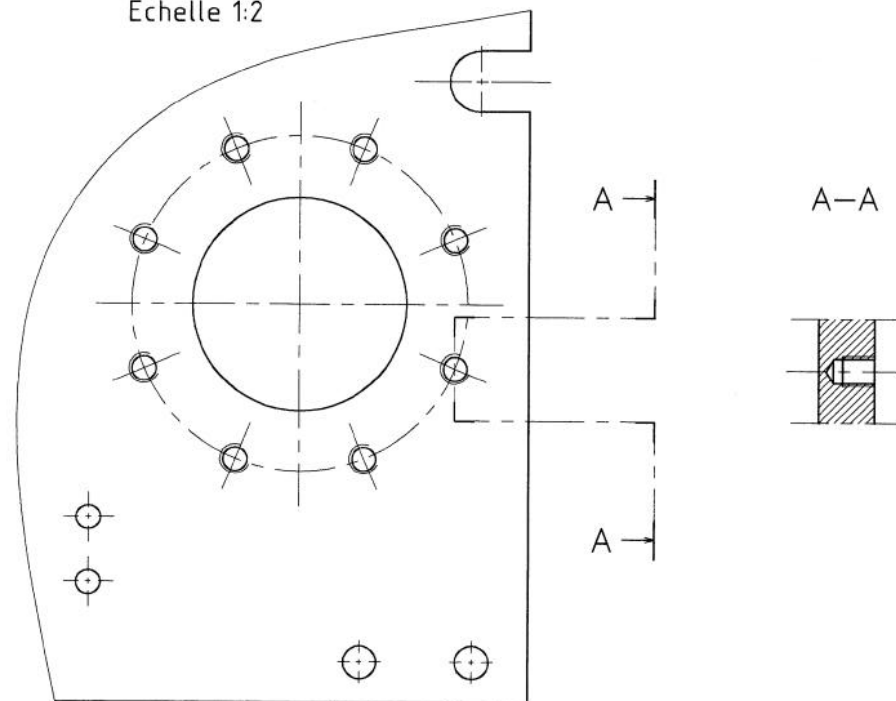
Echelle 1:4



## PLATEAU DE COMPRESSION AVANT

Remarque:  
Tous les perçages sont débouchants  
sauf les trous taraudés

Détail A  
Echelle 1:2



DRB2