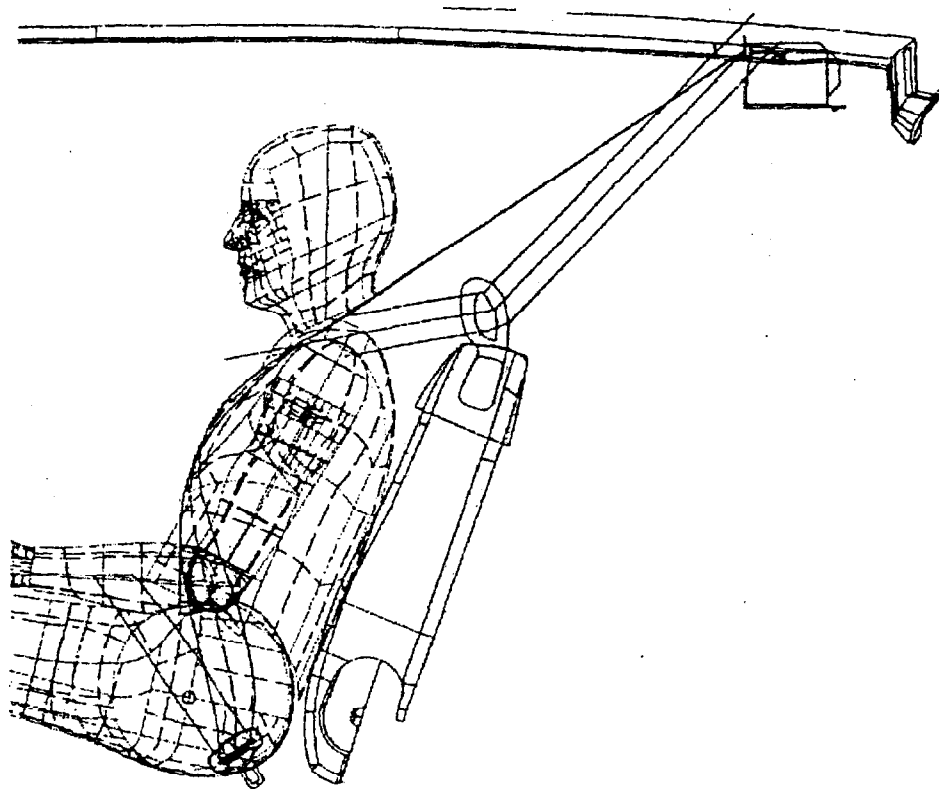


# Renvoi de sanglé

Dossier  
Technique



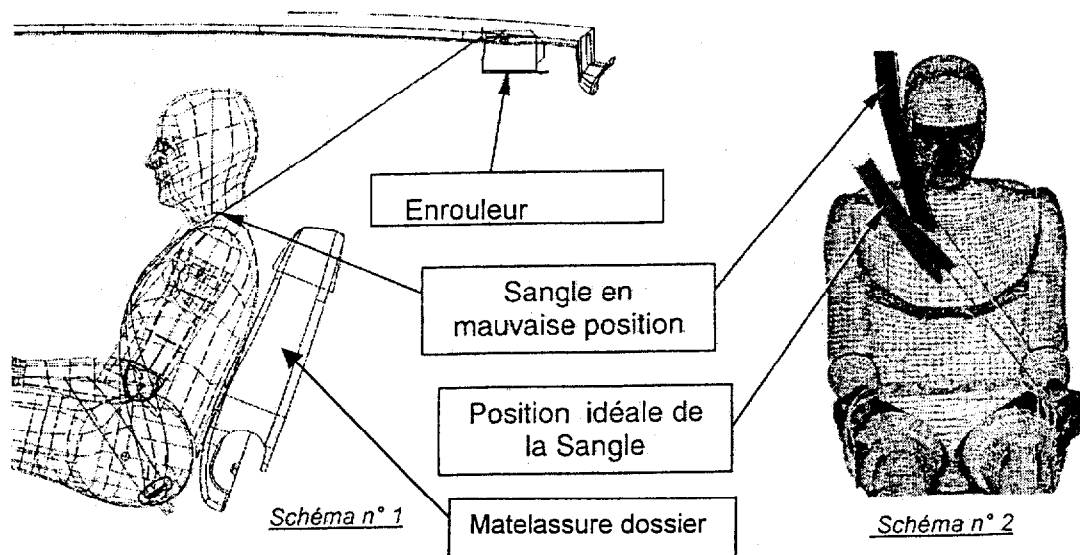
RENVOI DE SANGLE DE CEINTURE DE SECURITE  
(2<sup>ème</sup> ligne centrale)

Dossier technique :

Les points d'ancrages et de passage de la sangle de la ceinture de sécurité sont soumis à des règlements de la Communauté Européenne (R14 et R16).

Lorsque l'enrouleur de ceinture est implanté dans le véhicule, des contraintes d'architecture imposent de créer des fonctions complémentaires afin de respecter les contraintes réglementaires sécuritaires et ergonomiques.

Dans le cas du véhicule projet T52, l'enrouleur de la ceinture se trouve bien en arrière, mais aussi et surtout désaxé par rapport à l'utilisateur (Voir schémas ci dessous).



Dans une telle configuration, la sangle de ceinture de sécurité est susceptible de :

- Blessier le passager au niveau de son cou ou de son crâne (Déplacement latéral)
- De ne pas remplir sa fonction de retenue lors du freinage puisque sa position est aléatoire.

Pour remédier à cela, il est indispensable de munir l'ensemble d'un système donnant une position optimale de la sangle pour assurer une retenue parfaite au moment d'un arrêt brutal du véhicule (Voir schémas page suivante).

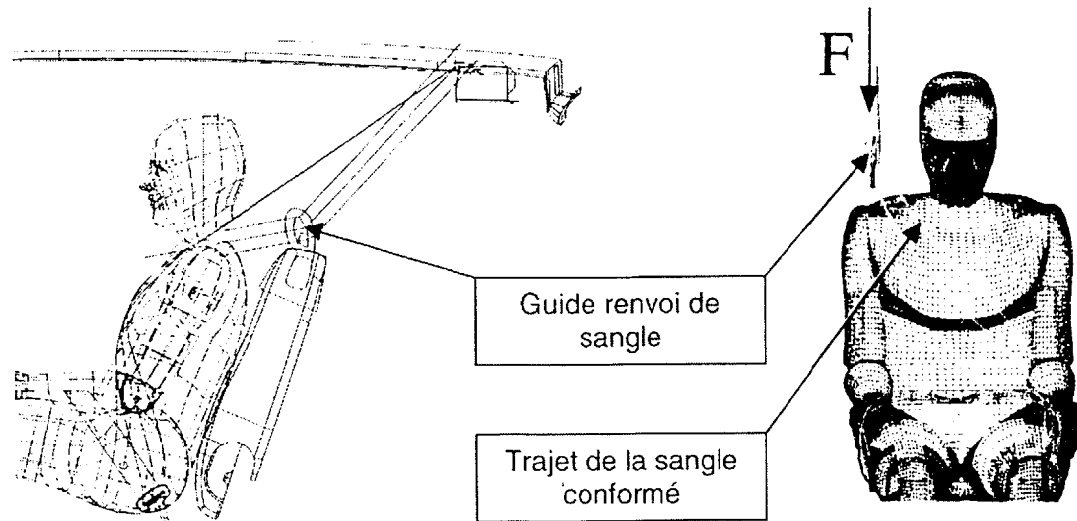
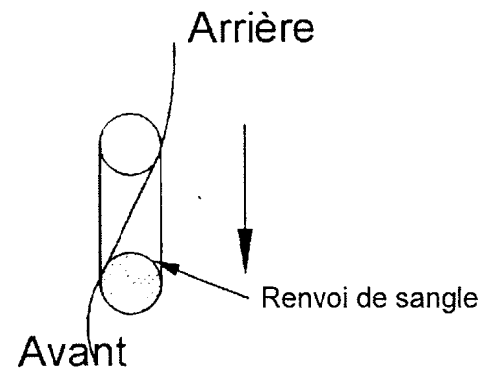


Schéma n° 3

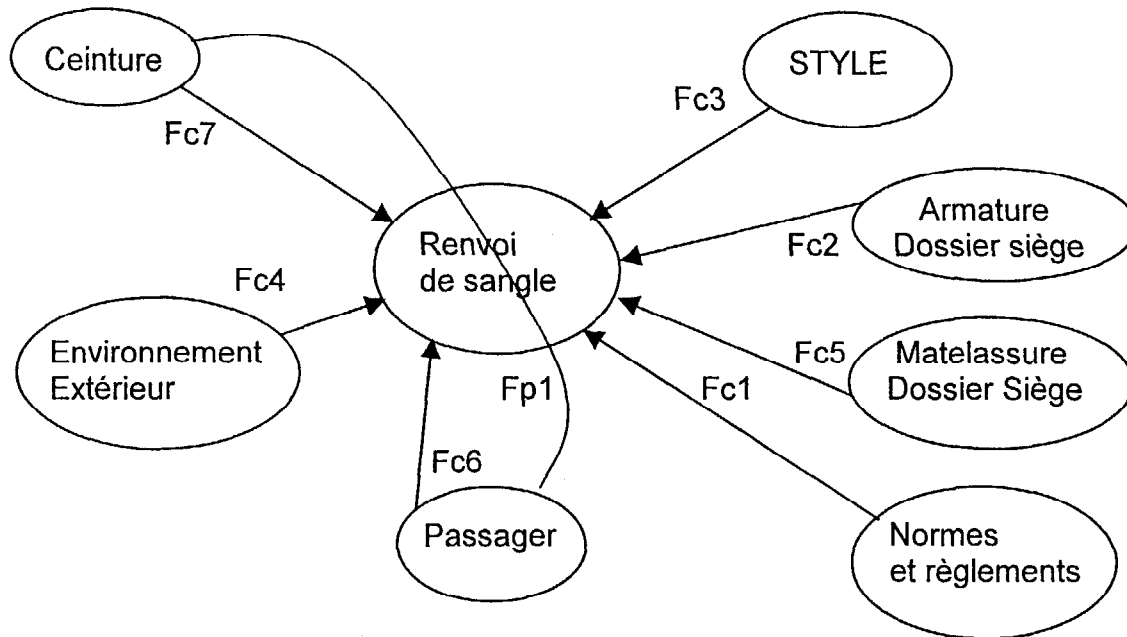
Vue suivant F

Schéma n° 4



**Analyse fonctionnelle :**

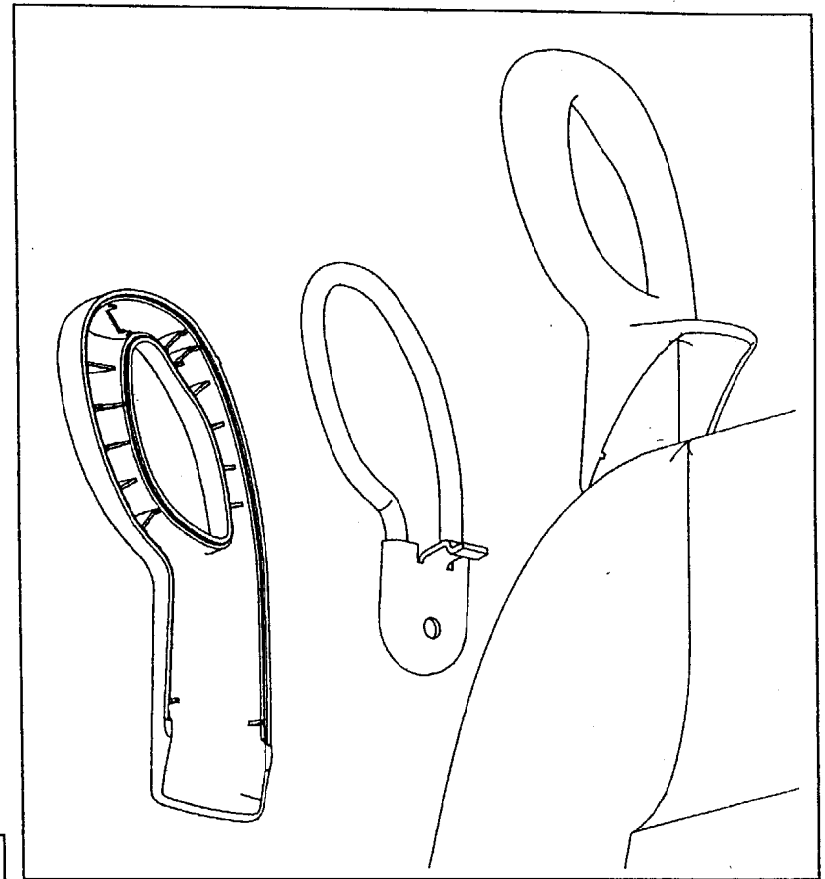
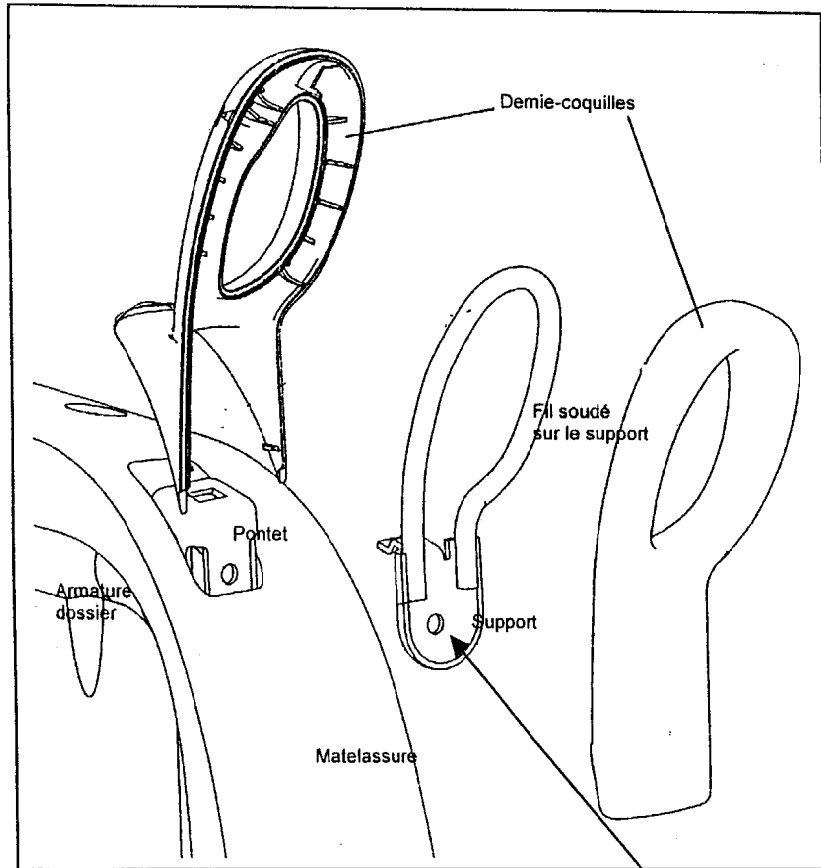
Extrait du diagramme des intérateurs



- FONCTIONS :**
- Fp1 Positionner la sangle par rapport au passager.
  - Fc1 Respecter les normes en vigueur.
  - Fc2 Résister à l'arrachement.
  - Fc3 S'intégrer au style du véhicule.
  - Fc4 Résister à l'ambiance extérieure.
  - Fc5 S'adapter aux formes de la matelassure.
  - Fc6 Ne pas blesser le passager.
  - Fc7 Résister aux frottements.

Solution N 1 : voir DR1 et DR2  
Solution N 2 : voir DR3

Solution N°3:  
Deux demie-coquilles collées  
enserrant un insert (fil) métallique



Trou passage montage  
Vis /Ecrrou

BTS CRC

X2500

X2400

Y100

DR 5

Y200

Z1000

Sujet renvoi de sangle 2003

COLLER L'ETIQUETTE A CET ENLACEMENT

FA 2

FA 3

FA 4

MATELASSURE  
M1

Z900

X 2470

X 2480

X 2490

X 2500

X 2505

X 2510

FA 2

Demie coquille gauche

Demie coquille droite

FA 1

Z800

X 2465

X 2460

