

Brevet de Technicien Supérieur ÉLECTROTECHNIQUE

Épreuve d'Avant-Projet

DURÉE : 8 heures 30 min.
dont 30 min de repas sur place

COEFFICIENT : 2

"Télesiège du Glacier de l'Alpe d'Huez (Isère)"

Constitution du sujet

- | | |
|---|---------------------|
| • PRÉSENTATION DE L'AVANT-PROJET | pages 1 à 2 |
| • DOSSIER DE QUESTIONNEMENT | pages 3 à 10 |
| • FEUILLES RÉPONSES | pages 1 à 12 |
| • CAHIER TECHNIQUE | pages 1 à 23 |

Rédiger de préférence sur les documents réponses, si des précisions complémentaires sont nécessaires, rédiger sur feuille de copie en précisant le numéro de la question.

Apporter le plus grand soin à la rédaction de votre travail, notamment aux représentations graphiques (schémas, grafacet) ; il en sera tenu compte dans la notation.

"Télesiège du Glacier de l'Alpe d'Huez (Isère)"

Présentation de l'avant-projet

Mise en situation

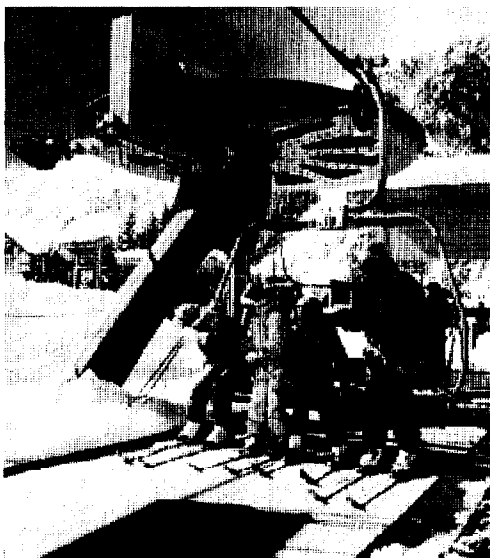
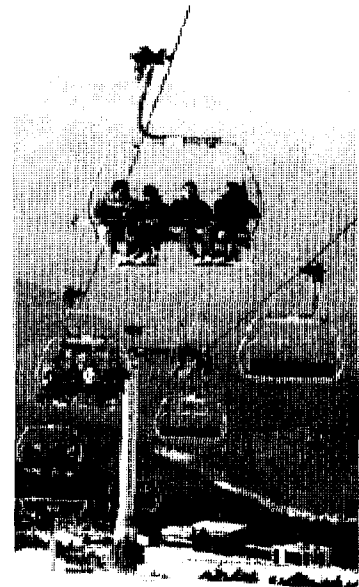
La présente étude concerne la conception d'une remontée mécanique de type télesiège. Il s'agit d'agrandir le domaine skiable de la station de ski de l'Alpe d'Huez (dans les Alpes françaises).

Le télesiège « du Glacier » permettra de transporter les skieurs en haut des pistes des stations de sports d'hiver.

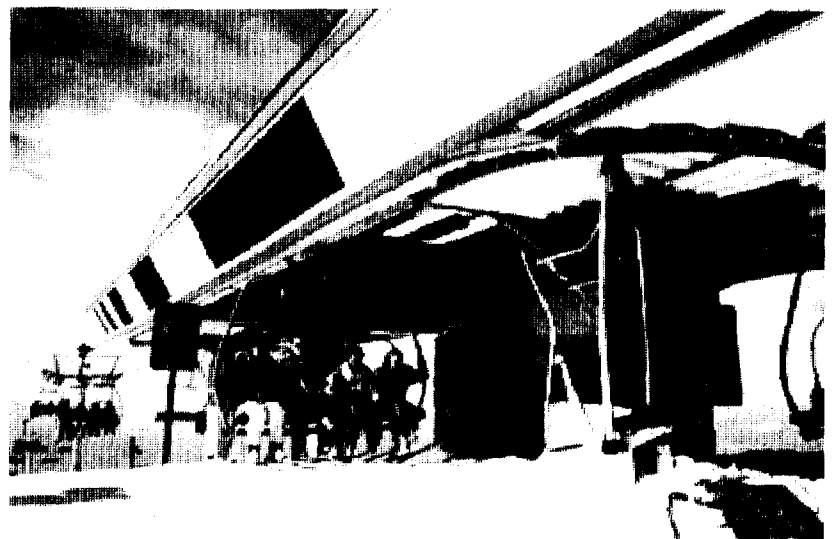
Les personnes sont embarquées sur des sièges à quatre places. Ces sièges sont solidaires du câble porteur. Tout au long de la montée, les pylônes implantés permettent de supporter le poids du câble et des sièges avec ses passagers.



Sièges de 4 places
utilisés pour la montée
ou la descente des
personnes



Station de départ



Station d'arrivée