

BTS ECONOMIE SOCIALE FAMILIALE

TECHNIQUES D'HABILLEMENT

Durée : 5 heures

Calculatrice autorisée

BTS ECONOMIE SOCIALE FAMILIALE		
Session 2003	Techniques d'habillement et d'aménagement de l'espace	Coefficient : 5
Code : ESHAB/2		

Technicien(ne) ESF au service culturel d'une mairie, vous travaillez en partenariat avec une association de réseaux d'échange et de savoir.

Un certain nombre d'adhérents, d'origine non francophone, suivent des cours d'intégration linguistique et souhaitent, dans ce cadre, renforcer leur pratique du français au cours d'ateliers techniques.

Dans ce but, l'association envisage la mise en place d'un atelier couture.

Un local, appartenant à la MJC du quartier (maison des jeunes et de la culture), est mis à la disposition du groupe pour ces deux activités.

Ce local peut accueillir une douzaine de participants et sera utilisé en l'état, sans modification du gros œuvre.

L'association possède 6 machines à coudre et 2 fers à repasser.

Vous êtes sollicité(e) :

- pour l'aménagement du local,
- pour la préparation de la 1^{ère} séquence pédagogique en couture en vue de la réalisation d'une aumônière (petit sac pouvant contenir divers objets).

Le local est vide. Vous devez le meubler en fonction des activités prévues.

1. Procéder à l'analyse fonctionnelle du local, proposer le choix du mobilier sur feuille copie, en vous aidant de la banque de données mobilières (annexes 1 et 2).
2. Proposer, sur le plan (annexe 3) un projet d'aménagement de ce local polyvalent. Etablir la nomenclature sur feuille de copie.
3. Pour la 1^{ère} séquence de l'activité couture, préparer les outils pédagogiques suivants :
 - 3.1 Un 1/2 prototype de l'aumônière en vous aidant des annexes 6 et 7 (ouverture de la coulisse exclue).
 - 3.2 Un outil de communication type mode d'emploi présentant les différentes étapes pour la réalisation de l'aumônière (sur l'annexe 4) et qui servira de support à l'apprentissage de la langue, en vous aidant de la banque de données (annexe 5).

Exigences attendues de l'outil de communication

- Logique des étapes de fabrication.
- Adaptation au public concerné
- Mise en page

DOCUMENTS JOINTS

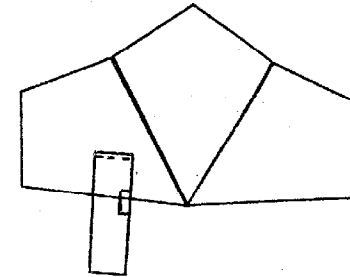
Annexes 1 et 2 :	banque de données mobilières	1 exemplaire
Annexe 3 :	plan du local (sur canson)	2 exemplaires
Annexe 4 :	pour l'outil de communication (sur canson)	2 exemplaires
Annexe 5 :	banque de données	2 exemplaires
Annexe 6 :	aumônière – patron	1 exemplaire
Annexe 7 :	aumônière et étiquette d'anonymat à découper et à piquer selon le schéma ci-dessous	

BAREME DE NOTATION

Question 1 :	3 points
Question 2 :	6 points
Question 3.1 :	6 points
Question 3.2 :	5 points

DOCUMENTS A RENDRE

- plan du local : annexe 3
- outil de communication : annexe 4
- réalisation de la 1/2 aumônière



BTS ECONOMIE SOCIALE FAMILIALE		
Session 2003	Techniques d'habillement et d'aménagement de l'espace	Coefficient : 5
Code : ESHAB/2		Page 1/8

Ligne Kaddou



Table Kaddou
Plateau aggloméré ép. 22 mm, coloris gris clair. Chants surmoulés ou alaisés. Cadre tube acier 30 x 30 mm. Piètement 4 pieds démontables tube acier Ø 40 mm, revêtu époxy. Livrée démontée.
MINIMUM DE COMMANDE : 114,34 € HT (136,75 € TTC) toutes références confondues.

chants surmoulés, plateau revêtu mélaminé

Forme	120 x 60	120 x 80	160 x 80
Dim. (cm)	120 x 60	120 x 80	160 x 80
Réf.	4016 963 B	4016 947 B	4016 967 M
Codes coloris: 2280, 9006			
Prix	83 € HT	74 € HT	124 € HT
	99,27 € TTC	88,50 € TTC	147,11 € TTC

chants alaisés, plateau revêtu stratifié 2 faces

Forme	120 x 60	120 x 80	160 x 80
Dim. (cm)	120 x 60	120 x 80	160 x 80
Réf.	4016 817 H	4016 955 D	4016 821 B
Codes coloris: 2280, 9006			
Prix	88 € HT	80 € HT	92 € HT
	105,25 € TTC	95,68 € TTC	110,83 € TTC



Existe en chants alaisés

2280 (Bichon) noir texture
9006 (gris alu)

Système d'assemblage des pieds très robuste, par manchonnage

Ligne Soba

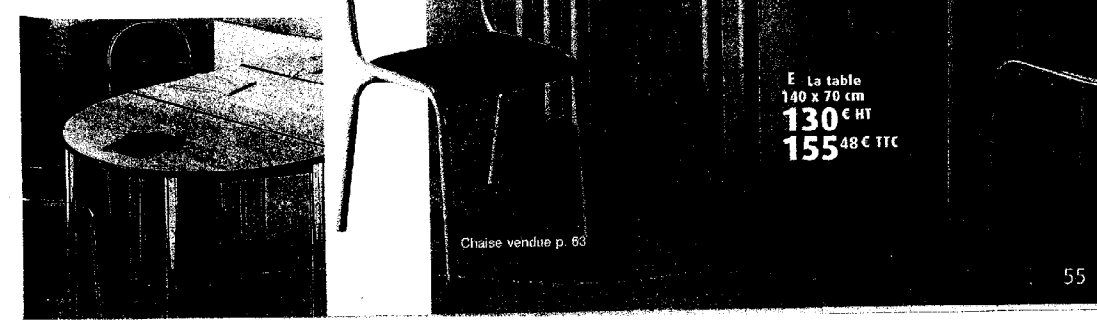
Table Soba
Plateau aggloméré revêtu stratifié 2 faces. Chants alaisés. Cadre tube acier 50 x 20 mm. Piètement 4 pieds démontables tube acier Ø 50 mm avec vérins de réglage. Livrée démontée. Fabriquée en Poitou-Charentes.
MINIMUM DE COMMANDE : 114,34 € HT (136,75 € TTC) toutes références confondues.

plateau ép. 19 mm

Forme	130 x 65	130 x 65	1/2 rond 130
Dim. (cm)	130 x 65	130 x 65	130 x 65
Réf.	7010 692 K	7010 693 H	7010 694 B
Codes coloris: 0034			
Prix	111 € HT	118 € HT	129 € HT
	132,76 € TTC	141,13 € TTC	154,28 € TTC

plateau coloris pommier de Honfleur ép. 30 mm

Forme	140 x 70	1/2 rond 140
Dim. (cm)	140 x 70	140 x 70
Références	0556 000 J	0556 026 P
Prix	130 € HT	151 € HT
	155,48 € TTC	180,60 € TTC



Chaise vendue p. 83

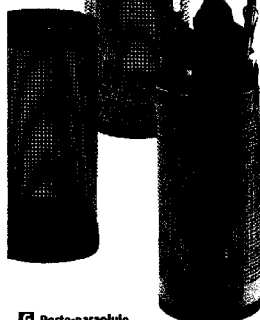
0034 (gris/noir décor)
0035 (gris/ultramar)
0037 (hêtre/chromé)
0573 (hêtre/noir décor)

E La table 140 x 70 cm
130 € HT
155,48 € TTC

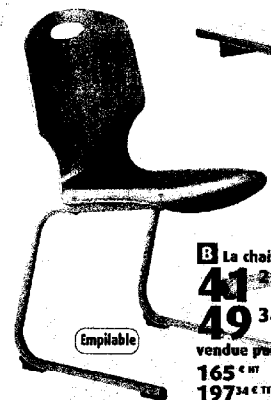
ANNEXE 2

Porte-parapluie

G à partir de
30,90 € HT
36,96 € TTC



Porte-parapluie
Tôle acier ép. 0,5 mm, protection du fond par bande PVC, revêtement époxy. Ø/H : 24 x 58 cm. Livraison sous 5 jours. Garantie 1 an. S.A.V. par envoi de pièces détachées.
Noir 2229 084 M - 30,90 € HT - 36,96 € TTC
Alu 2229 085 K - 30,90 € HT - 36,96 € TTC
Beige 2229 086 H - 30,90 € HT - 36,96 € TTC



B La chaise
41 € HT
49,34 € TTC
vendue par lot de 4
165 € HT
197,34 € TTC

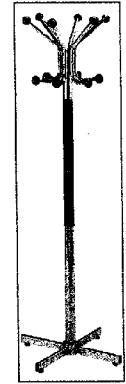
5 ANS GARANTIE GRATUITE

Table Véronie
En taille GN (H : 75 cm). Plateau ép. 22 mm, stratifié hêtre naturel, chants alaisés. Piètement dégagement latéral en tube Ø 45 mm, double montant avec vérins, revêtu epoxy gris (RAL 7035). Fabriquée en Bourgogne. Livrée démontée sous 3 semaines. Garantie 5 ans. S.A.V. par envoi de pièces détachées.

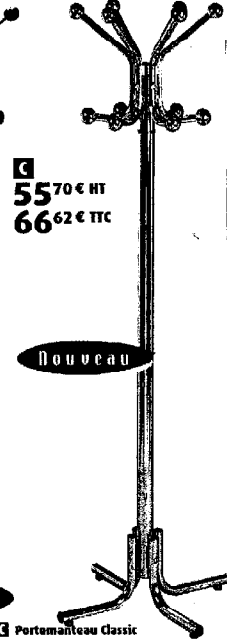
Plateau	120 x 80 cm	160 x 80 cm
Réf.	1101 339 J	1101 340 P
Prix	95 € HT	128 € HT
	113,62 € TTC	153,99 € TTC

Lot de 4 chaises Acadia
En taille GN (haut. d'assise : 45 cm). Coque bois ép. 10 mm, hêtre verni naturel. Classement au feu M3. Empilables. Structure piètement tube acier Ø 25 mm, revêtu epoxy gris (RAL 7035), équipé de 2 embouts antibascule à l'arrière. 4 butées de protection sous l'assise. I/P assise : 41 x 40 cm. I/H/P hors tout : 46 x 85 x 50 cm. Fabriquées en Bourgogne. Livrées montées sous 3 semaines. Garantie 5 ans. S.A.V. par envoi de pièces détachées.
Lot de 4 chaises 1101 311 J - 165 € HT - 197,34 € TTC

B à partir de
53,40 € HT
63,87 € TTC



Portemanteaux Twist
Tête tournante chromée, 6 patères et 6 porte-chapeaux noirs. Fût noir et chromé Ø 5 cm. Piètement Ø 60 cm. Haut. totale : 185 cm.
- simple
Réf. 0228 090 M - 53,40 € HT - 63,87 € TTC
- avec porte-parapluie
Bac égouttoir polypropylène noir.
Réf. 2228 221 M - 58,70 € HT - 70,21 € TTC



G à partir de
55,70 € HT
66,62 € TTC

Portemanteau Classic
Tête tournante 6 patères et 6 porte-chapeaux. Fût Ø 5 cm. Tête et fût chromés. Piètement Ø 60 cm. Haut. totale : 185 cm.
Réf. 0228 222 J - 55,70 € HT - 66,62 € TTC

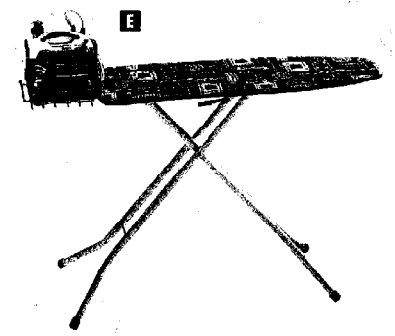
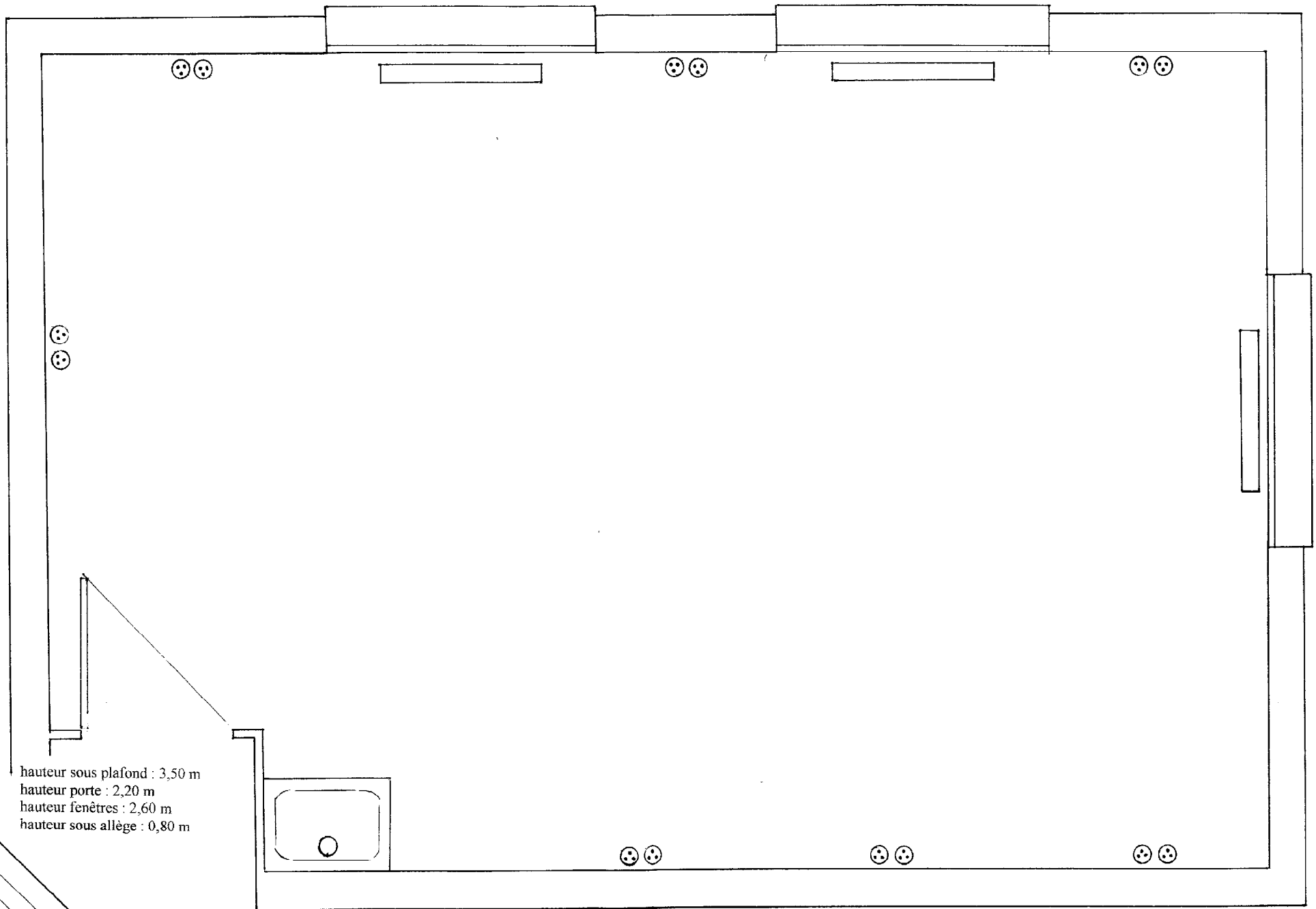
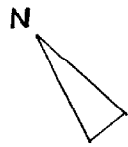


Table à repasser Pressing
Pour fer-pressing vapeur à chaudière séparée. Plateau métal déployé laissant passer le surplus de vapeur (le linge repassé ne reste pas humide). Structure epoxy blanc. L/I plateau : 120 x 38 cm.
Réf. 3145 001 P - 43 € HT - 51,43 € TTC



hauteur sous plafond : 3,50 m
hauteur porte : 2,20 m
hauteur fenêtres : 2,60 m
hauteur sous allège : 0,80 m

NOM : _____
Prénoms : _____
N° d'INSCRIPTION
OU DE LABO : _____
CENTRE D'EXAMEN : _____

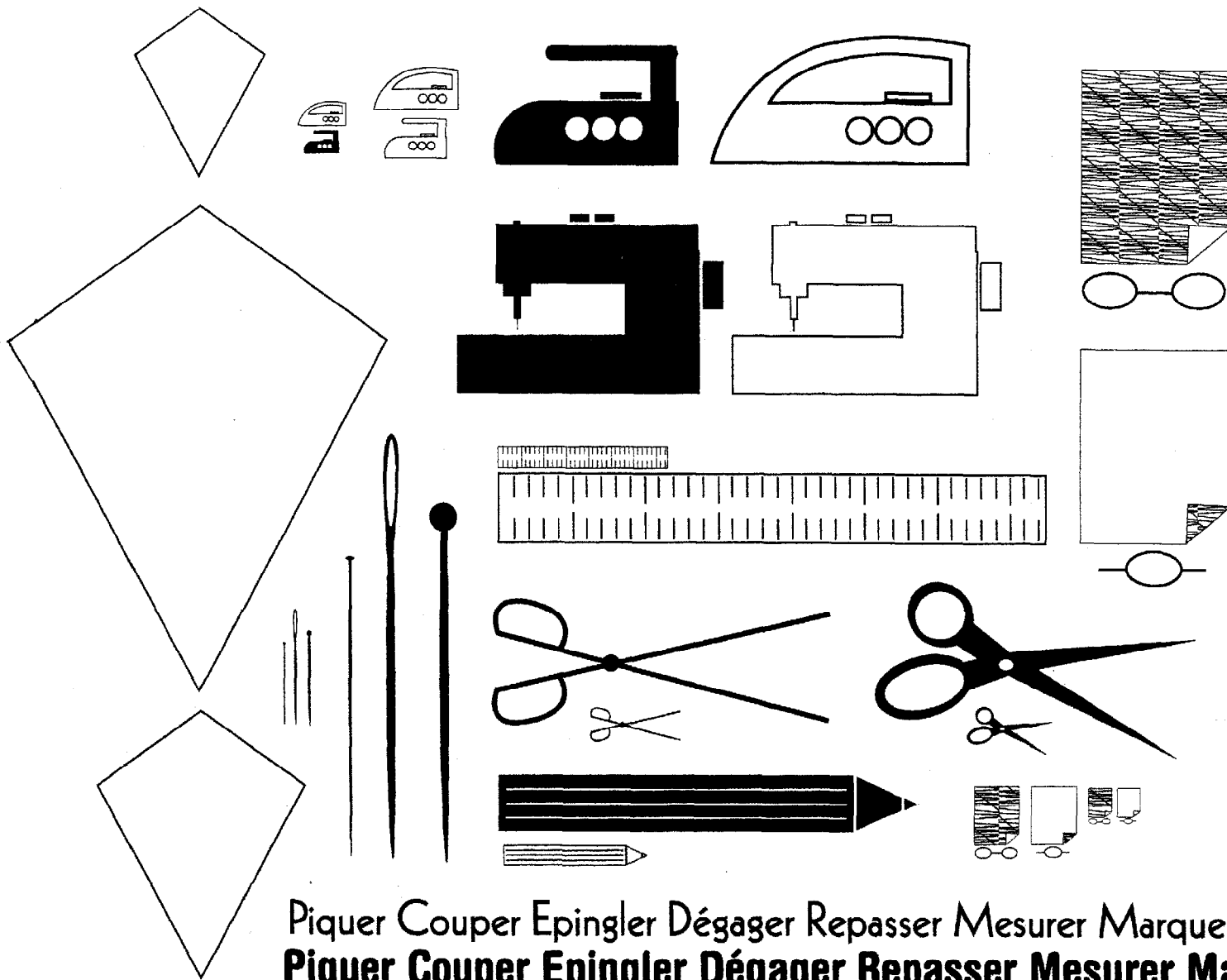
ANNEXE 4

OM :

Prénoms :

ENTRE EXAMEN :

NOUVEAU
RE-DIRECTION



Piquer Couper Epingler Dégager Repasser Mesurer Marquer ...
 Piquer Couper Epingler Dégager Repasser Mesurer Marquer ...

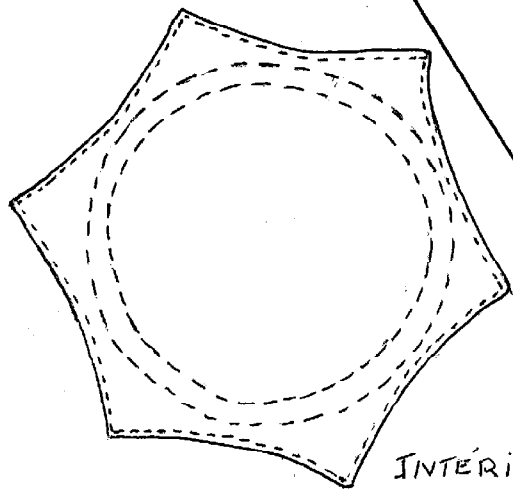
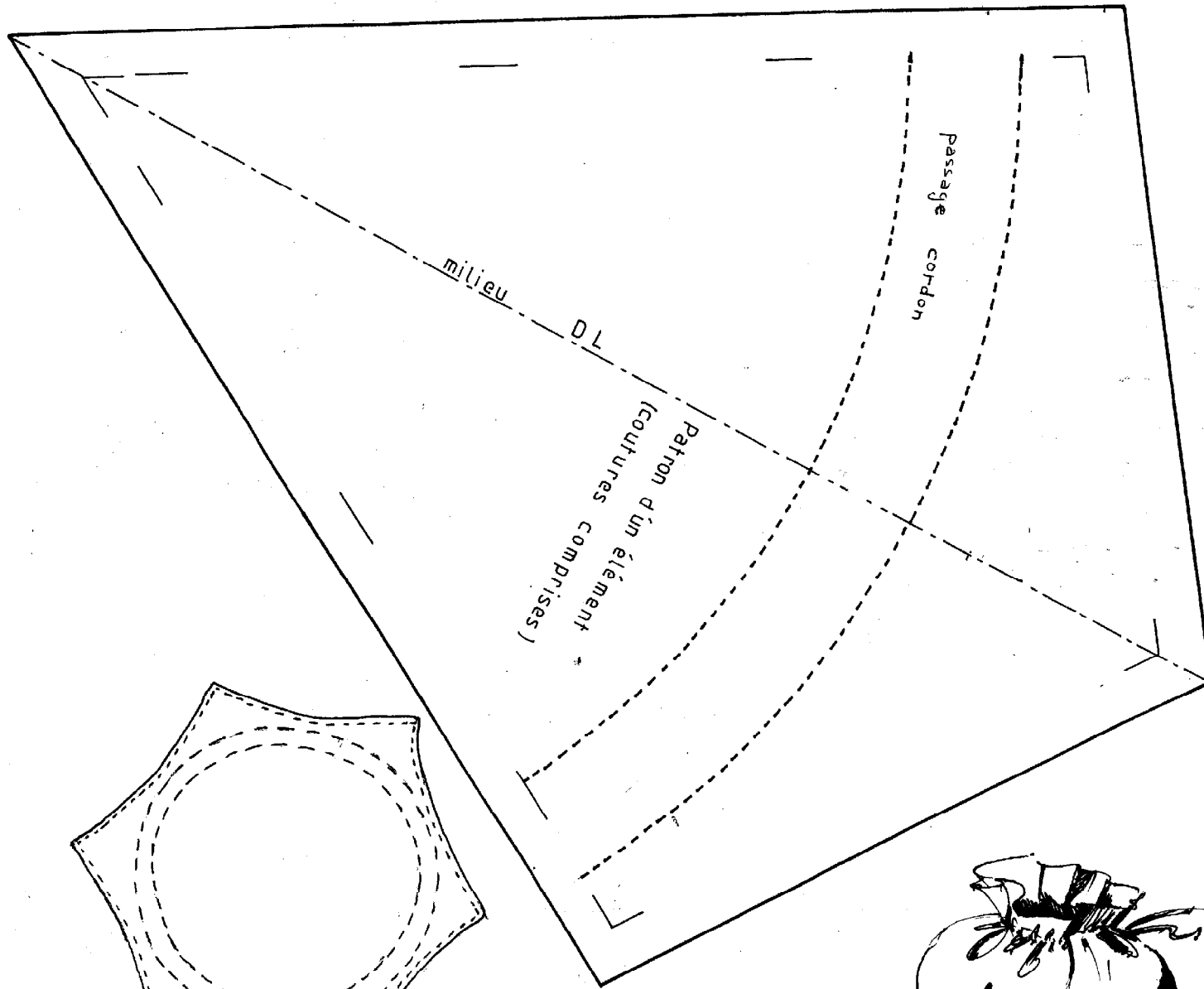
abcdefghijklmnopqrstuvwxyz 1234567890

ABCDEFGHIJKLMNOPQRSTUVWXYZ

abcdefghijklmnopqrstuvwxyz 1234567890 ABCDEFGHIJKLMNOPQRSTUVWXYZ

abcdefghijklm
 nopqrstuvwxyz
 xyz12345
 67890ABC
 DEFGHIJKL
 MNOPQRS
 TUVWXYZ

abcdefghijklmnopqrstuv
 wxz1234567890ABCDEF
 GHIJKLMNOPQRSTUVWXYZ
 WXYZ

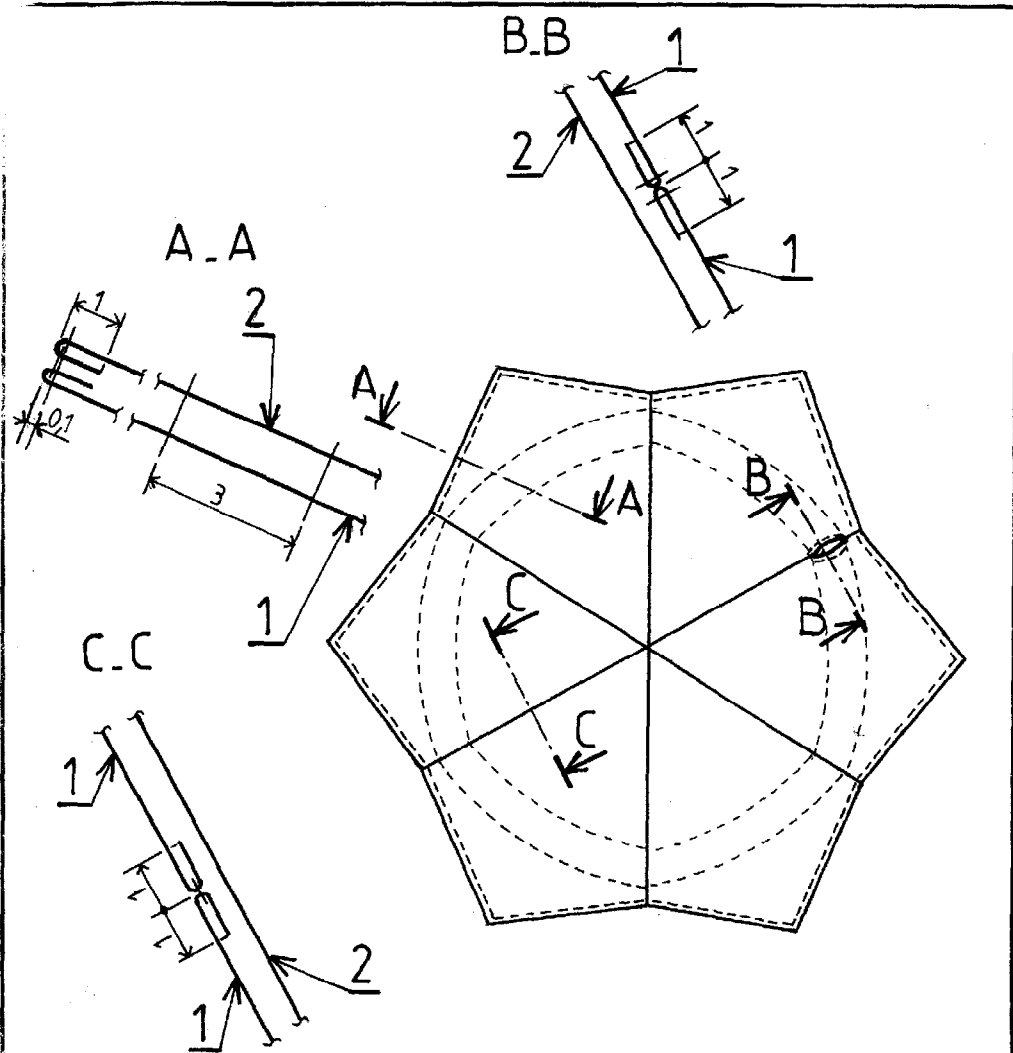


INTÉRIEUR



EXTÉRIEUR





Étiquette d'anonymat à découper

Notes	
	N° d'inscription :
	Nom :
Figure	Prénoms :

2	1	Dessous		uni
1	6	Dessus	coton	uni / imprimé
RP	NB	Désignation	Matière	Renseignements
Echelles		AUMÔNIÈRE		
1:1	1:5			
		A4	ANNEXE 7	00