

BTS ECONOMIE SOCIALE FAMILIALE

TECHNIQUES D'HABILLEMENT

Durée : 5 heures

Calculatrice autorisée

BTS ECONOMIE SOCIALE FAMILIALE		
Session 2003	Techniques d'habillement et d'aménagement de l'espace	Coeff. : 5
Code : ESHAB/5		

Objet : Création et animation d'un atelier de travail manuel (peinture, réalisation de déguisements ou de vêtements simples ou d'objets décoratifs pour l'ameublement, etc...) pouvant accueillir 12 personnes (adultes et enfants).

Lieu : local mis à disposition par la commune à réaménager.

Animation projetée : fabrication de chapeaux sur le thème « le fou du roi » pour l'inauguration de la salle, le jour du carnaval.

TRAVAIL DEMANDE

Question 1 : Aménagement du local

- 1-1 Réaliser l'analyse fonctionnelle de l'atelier sur feuille de copie.
- 1-2 Proposer l'aménagement de l'espace sur plan en annexe 1 à partir des éléments présentés, des propositions d'équipement et en se limitant au budget prévu (annexes 2 et 3).
- 1-3 Justifier l'aménagement proposé sur feuille de copie.

Question 2 : Projet d'affiche

Pour convier les habitants de la commune à l'inauguration de la salle, le technicien en ESF réalisera une affiche sur le thème du carnaval.

Faire la maquette de cette affiche au format A3 annexe 5 en se basant sur les documents des annexes 2 et 4.

Doivent apparaître :

- le titre : « carnaval à l'atelier »
- la date, l'heure, le lieu de la fête.

Question 3 : Réalisation du chapeau « fou du roi »

3-1 Réaliser le patronnage du chapeau « fou du roi » à partir des annexes 6 et 7 en sachant que l'élastique utilisé aura 2 cm de large.

3-2 Réaliser le chapeau dans la matière d'œuvre mise à votre disposition (élastique et grelots exclus).

3-3 Concevoir de manière simple sur feuille de copie, la fiche comprenant les différentes étapes de la fabrication de ce chapeau. Cette fiche sera distribuée aux adultes présents à l'atelier.

DOCUMENTS MIS A DISPOSITION DU CANDIDAT

Sujet	1 exemplaire (1/8)
Annexe 1 : Plan de l'atelier au 1/50 ^{ème} sur papier canson format A3	2 exemplaires (2/8)
Annexe 2 : Liste de mobilier et équipements existants et extraits du compte-rendu du conseil municipal (chapeau fou du roi)	1 exemplaire (3/8)
Annexe 3 : Banque de données de matériel à choisir (extraite d'un catalogue fournisseur)	1 exemplaire (4/8)
Annexe 4 : Document « Carnaval »	1 exemplaire (5/8)
Annexe 5 : Papier canson format A3	2 exemplaires (6/8)
Annexe 6 : Patron du chapeau (fond)	2 exemplaires (7/8)
Annexe 7 : Patron du chapeau (tour de tête)	2 exemplaires (8/8)

DOCUMENTS A REMETTRE OBLIGATOIREMENT PAR LE CANDIDAT

Regrouper l'ensemble du travail dans l'enveloppe

Feuille(s) de copie

Plan de l'atelier

Maquette de l'affiche

Patronnage du chapeau

Réalisation avec étiquette d'anonymat à découper sur l'annexe 2 et à coudre sur l'objet

BAREME

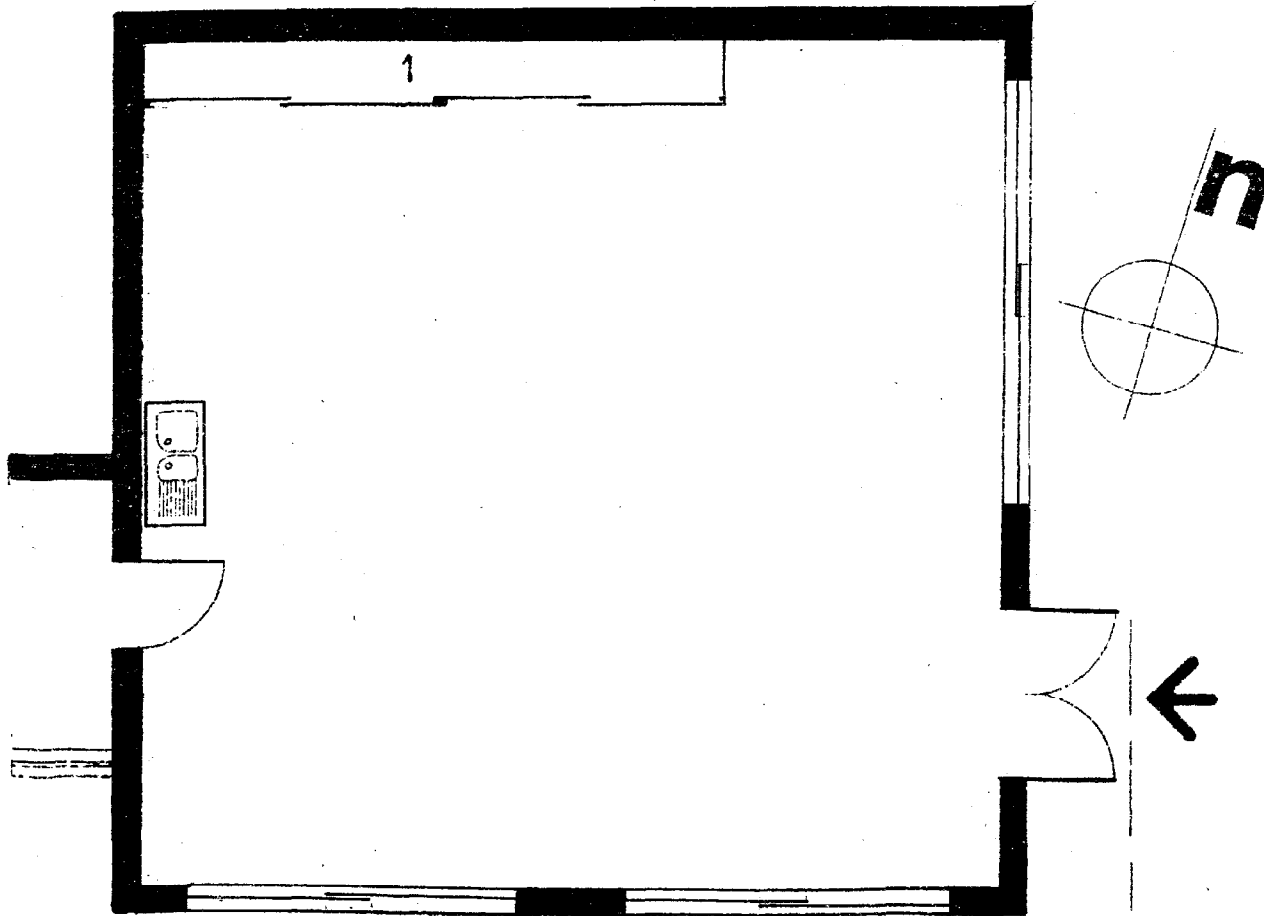
Question 1	7 points
Question 2	6 points
Question 3	7 points

No d'inscription
 NOM
 No d'anonymat
 No d'anonymat

ANNEXE 1

ATELIER DE TRAVAIL MANUEL

Echelle 1/50
 Hauteur sous plafond : 3 m
 Hauteur allège sous fenêtre : 1,10 m



Rp	DESIGNATION	L/H/P
	NOMENCLATURE	Echelle 1/50

ANNEXE 2

Liste de mobilier et équipements existants

- 1 placard avec portes coulissantes en panneau de particules revêtu mélaminé :
L/H/P 550 x 250 x 60 cm (sur le plan en 1)
- 1 évier 2 cuves en inox, sur meuble 2 portes en panneau de particules mélaminé :
L/H/P 120/83/60 cm
- 1 enceinte à micro-ondes : P : 1550 W L/H/P 35 x 21 x 35,2 cm
- 12 tables panneaux de particules stratifiés : L/l 120/80 cm
- 40 chaises empilables, hêtre vernis assise 37,5 x 40 cm
- 2 étagères L x l 100/30 cm
- 2 étagères : L x l 120/30 cm

Extraits du compte-rendu du conseil municipal du 10/06/2001

Objet : aménagement de l'ancienne cantine en salle de travaux manuels.
Le budget voté pour l'achat de l'équipement nécessaire au démarrage de l'atelier est de 2286,74 € TTC.

Les travaux de rénovation de l'installation électrique seront réalisés à partir du projet d'aménagement fourni par les services municipaux.

**CHAPEAU
FOU
DU
ROI**



Etiquette d'anonymat à découper

I	I
I	I
I	I
I	I
I	I
I Notes	I N° d'inscription
I	I NOM :
I	I Prénoms :
I	I
I	I
I	I

← Piqûre

ANNEXE 3

C Fer à repasser Philips Azur Excel HI 540

Débit de vapeur réglable 6 positions jusqu'à 20 g/mn en continu, fonction surplus de vapeur jusqu'à 60 g/mn, vapeur turbo : 30 g/mn pendant 15 s. Défroissage vertical. Thermostat, pulvérisateur, sécurité, témoin lumineux de chauffe et niveau d'eau visible. Système de déminéralisation intégré, d'autonettoyage et dispositif anti-goutte. Sécurité électronique en cas de non utilisation avec arrêt automatique au bout de 30 s en position horizontale et 8 mn en position verticale. Semelle Excel pour une glisse optimale, un entretien facile et une grande longévité (résistante aux chocs et rayures). Cordon long, 2,50 m. 1200 W. 220 V. 1,5 kg. Garantie 1 an. S.A.V. réparation à l'antenne en moins de 10 jours. Réf. 3145 010 N

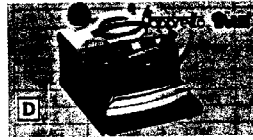
81,81 €



D Fer à vapeur professionnel Vaporella 4500 R

Production de vapeur dans la chaudière séparée procurant un gain de temps et augmentant la qualité du repassage. Pressostat et réglage de débit vapeur de 0 à 80 g/mn. Thermostat de sécurité. Témoin lumineux de chauffe. Défroissage vertical. Bouchon de sécurité breveté. Semelle professionnelle aluminium poli. Poignée liège. Double interrupteur débit vapeur on/off et jet de vapeur continu. Générateur 1000 W. Cuve 1,5 l en alliage anticorrosion permettant l'utilisation de l'eau du robinet, autonomie 2 h, pression 2,5 bars. 230 V. Fer 750 W. Cordon électrique chaudière long, 1,90 m ; câble vapeur du fer long, 1,75 m. Poids fer : 1,3 kg ; ensemble fer/chaudière : 6,5 kg. Garantie 1 an. S.A.V. réparation à l'antenne en moins de 10 jours. Réf. 3145 006 R

266,59 €



E Fer à vapeur Vaporella 4500 R + table à repasser Pressing

Voir caractéristiques du fer ci-dessus et caractéristiques de la table ci-dessous. Réf. 0145 016 M

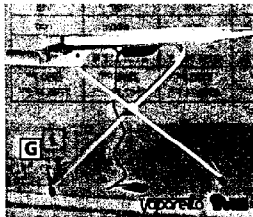
292,33 €



F Table à repasser Pressing

Pour fer-pressing vapeur à chaudière séparée. Plateau métal déployé laissant passer le surplus de vapeur (le linge repassé ne reste pas humide). Structure époxy blanc. L/1 plateau : 120 x 38 cm. Réglage 8 positions de 57 à 92 cm. Garantie 10 ans. S.A.V. réparation à l'antenne en moins de 10 jours. Réf. 0145 015 P

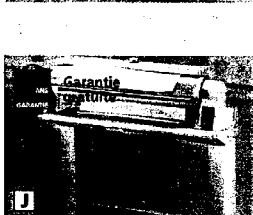
44,12 €



G Table à repasser Vaporella Stira

Table aspirante. Utilisation simple et fonctionnelle. Compatible avec tout fer centrale pressing. Pédale d'aspiration facilitant le repassage. Puissance d'aspiration : 125 W. 11 positions de réglage en hauteur. L/1P plan de travail : 121 x 39 cm. Plateau en métal déployé. L/H/P : 144 x 47 x 15 cm. 14 kg. Garantie 1 an. S.A.V. réparation à l'antenne en moins de 10 jours. Réf. 2159 060 T

255,56 €



J Repasseuse à rouleau Miele en 2 modèles

Espace important entre cylindre et table de réception incurvée pour empiler le linge. Commande au pied. Dispositif protège-doigts. 1/0 cylindre : 86 x 16 cm. Sélecteur de température par thermostat. Rendement pour du linge à 20% d'humidité : 15 kg/h env. Vitesse de repassage : de 2 à 4 m/mn. Temps de montée en température : 3 mn env. 220 V. Garantie 2 ans. S.A.V. réparation sur site de 1 à 4 jours.

- Le modèle B 863

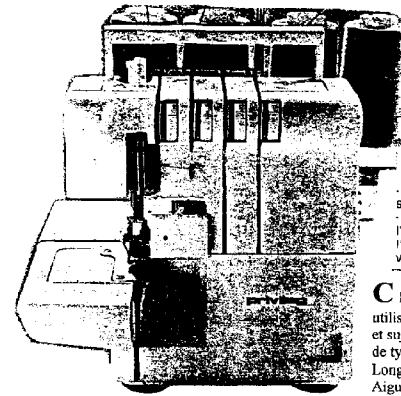
Usage courant et semi-professionnel. 3000 W. Pression 40 g/cm². Cordon long, 2,10 m. L/H/P : 100 x 94 x 41,5 cm. 52 kg.

Réf. 2148 000 M 1241,01 €

- Le modèle HM 5310

Usage professionnel. 3500 W. Cylindre maintenu des 2 côtés pour une meilleure stabilité, recouvert toile Aramid très résistante à la chaleur. Pression 50 g/cm². Cordon long, 2,20 m. L/H/P : 101,5 x 95 x 40 cm. 54 kg.

Réf. 2148 001 J 1571,95 €

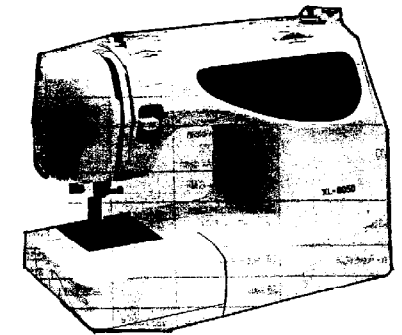


PRIX TTC

SURJETEUSE A FILS

Différentiel : coud les tissus extensibles sans les déformer
Vitesse électronique : quelle que soit l'épaisseur du tissu, la pression de l'aiguille reste identique, même lorsque vous passez à la vitesse maximale.

C LA SURJETEUSE PRIVILEG avec différentiel. D'une utilisation simple et agréable, elle permet de couper, coudre et surjeter tous les tissus pour réaliser des travaux de couture de type professionnel. Efficace même à basse vitesse. Longueur et largeur de point réglables. Surjet 3 ou 4 fils, 2 Aiguilles. Montée sur ventouses pour une grande stabilité. Dim. 25 x 27,5 x 23 cm. Poids 7 kg. Garantie 1 an. 380.076 €



H Poste de repassage Vaporella professionnel

Véritable pressing. Fer semelle aluminium, labyrinthe particulier pour maintenir la vapeur homogène et à température constante. Manche liège. Interrupteur vapeur on/off. Grâce au jet puissant et continu de vapeur, le pistolet détachant élimine les tâches persistantes. Générateur inox 18/10^e anticorrosion qui permet d'utiliser l'eau du robinet. Capacité 3 l, autonomie 4 h. Niveau d'eau, témoin lumineux de manque d'eau. Pressostat pour puissance et constance de la vapeur, régulation continue de la vapeur séparée pour fer et pistolet dégraissant de 0 à 80 g/mn. Programme super vapeur, fort, normal, délicat. Bouchon de sécurité. Manomètre visualisant la pression de la vapeur à l'intérieur de la chaudière. Repose-fer. Rangement pour linge à repasser. 1500 W. 230 V. L/H/P : 44 x 97 x 32 cm. 21,5 kg. Garantie 1 an. S.A.V. réparation à l'antenne en moins de 10 jours.

685,77 €



TABLES A REPASSER

M La table à repasser Arôme de Libellule : plateau 120 x 38 cm en métal déployé sert galvanisé, avec housse coton/molleton traité antibactérien, avec housse coton/molleton traité antibactérien. Réglage automatique de la hauteur (96 cm maxi). Repose-fer avec arceau de maintien du fer. Grille repose-linge avec fourneau en tissu. Pieds ergonomiques ronds en époxy. Dim. pliée : 160 x 50 x 7,5 cm. Garantie 5 ans. 0122 295 H 68,66 € 449 F

N Les tables à repasser Charnerelle et Ambre avec plateau en métal déployé sert galvanisé garni d'une housse coton/molleton traité antibactérien. Réglage automatique de la hauteur (maxi 96 cm). Repose-fer mixte (fers et centrales vapeur) avec arceau de sécurité. Grille repose-linge avec fourneau tissu. Stabilité accrue grâce à la géométrie parfaite des pieds ergonomiques ronds époxy. Garantie 5 ans.

- modèle Charnerelle. Plateau 120 x 38 cm. Dim. pliée : 167 x 50 x 7,5 cm. 0122 294 K 83,86 € 549 F
- modèle Ambre. Plateau 130 x 47 cm. Dim. pliée : 167 x 50 x 7,5 cm. 0122 293 N 92,32 € 599 F

272,86 €

N°	POINTS	NOM
1	-----	Droit, reprise
2	~~~~~	Zig-zag, bourdon
3	□	Boutonnière
4	~~~~~	Zig-zag piqué droit
5	~~~~~	Point caché (ourlet invisible)
6	~~~~~	Triple zig-zag
7	=====	Point droit renforcé et extensible
8	~~~~~	Overlock
9	~~~~~	Nid-d'abeilles
10	~~~~~	Semi-overlock Point cocotte
11	~~~~~	Point de surjet extensible (overlock semi-fermé)
12	~~~~~	Overlock fermé
13	~~~~~	Point d'assemblage

MACHINES A COUDRE

B Les machines à coudre
L/1 du point : 4,5/5 mm. L/H/P : 39 x 29 x 17 cm. 7,2 kg. Livrées avec housse de protection.
- modèle XL 5010 exécute les points de 1 à 8, 10, 11 et 13 et la boutonnière automatique en 4 opérations. 6141 195 A 237,58 € 1490 F
- modèle XL 5020 exécute les points de 1 à 8 dont la boutonnière en une seule opération, les points 10 et 11. 6141 196 R 284,79 € 1750 F
- modèle XL 5030 exécute les points de 1 à 8 dont la boutonnière en une seule opération, 10 à 13, et quelques points décoratifs et utilitaires. 9141 197 N 303,37 € 1990 F

C Les machines à coudre
exécutent les points de 1 à 8 dont la boutonnière sans tourner le tissu, 10 à 13, et 5 points décoratifs. L/1 du point : 5/4,5 mm. L/H/P : 40,5 x 28,8 x 17,8 cm. 8 kg. Livrées avec une housse de protection.
- modèle XL 6050. Réalise 10 autres points complémentaires. 0142 005 J 379,89 € 2490 F
- modèle XL 6060. Réalise 20 autres points complémentaires. 0142 006 D 468,32 € 2890 F

Extrait du catalogue CAMIF 2001



Documents : Jeu de masques -S. Gruner , Dessain et Tolra
Photos, col. particulière F. Rollier, V. Sadarnac
Rio fantastique, A. Draeger . Ed: Yvon et Vilo
Art Papou - Editions Poligrapha, S. A.
Brésil, entre tradition et modernité , Ed. Minerva

ANNEXE 5

ENTRE EXAMEN
NOM :
Prénoms :
N° d'inscription :



CHAPEAU « Fou du Roi »

Fond

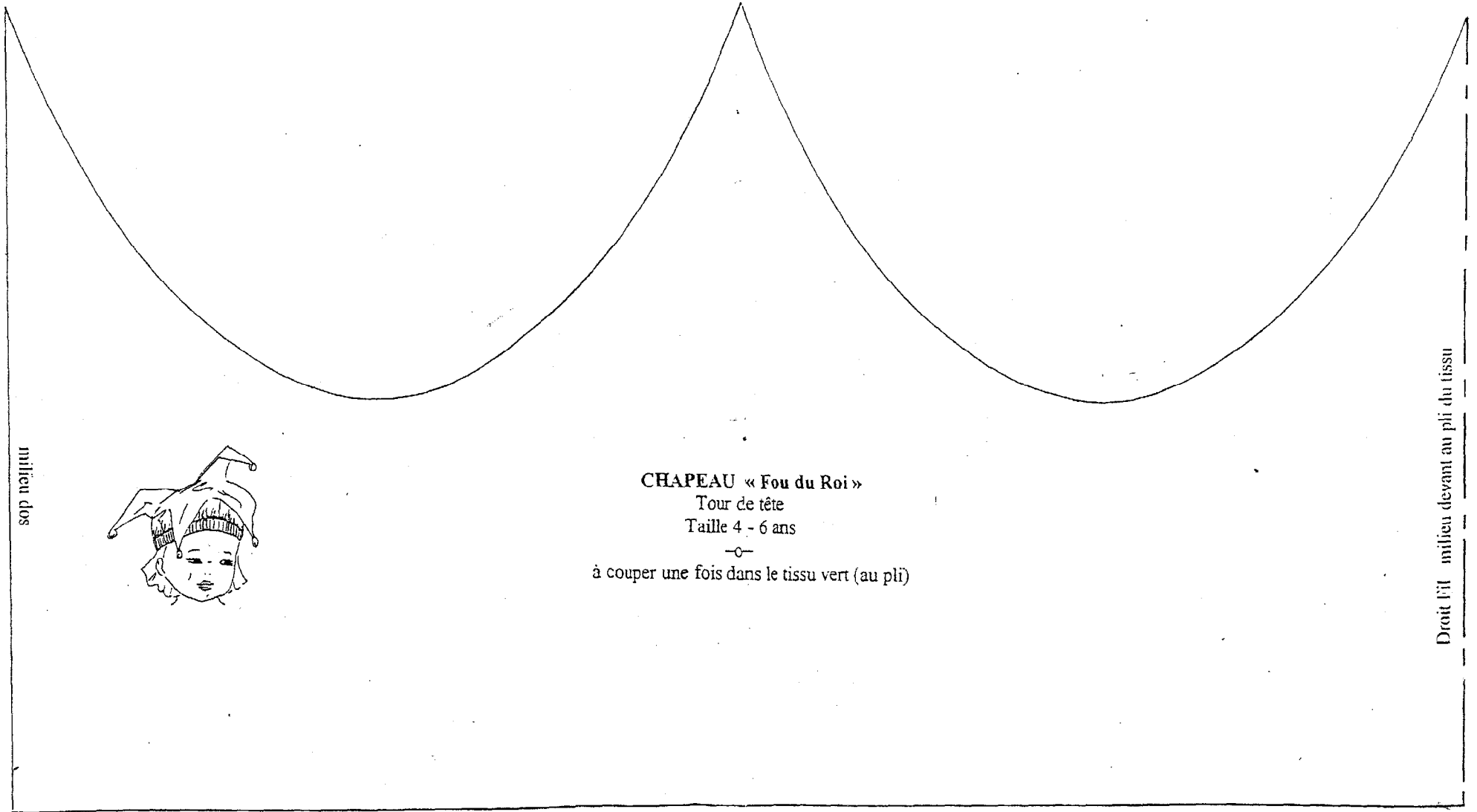
Taille 4 - 6 ans



à couper une fois dans le tissu rouge (au pli)

Droit Fil - pliure du tissu

ANNEXE 7



milieu dos



CHAPEAU « Fou du Roi »

Tour de tête

Taille 4 - 6 ans



à couper une fois dans le tissu vert (au pli)

Droit l'fil milieu devant au pli du tissu