

SESSION 2003

BACCALAUREAT PROFESSIONNEL

Artisanat et Métiers d'Art : HORLOGERIE

Epreuve E2

Epreuve de technologie et histoire de l'art

Sous-épreuve B2 ; U22

Art et technique : Analyse formelle et stylistique

Durée : 2heures

Coef. : 1,5

Le sujet comprend :

PLANCHE A1 - Documentation

PLANCHE A2 - Questionnement – Réponses (planche à rendre)

PLANCHE B1 - Documentation

PLANCHE B2 - Documentation

PLANCHE B3- Questionnement

PLANCHE B4 – Réponses (planche à rendre)

PLANCHE A1 - Documentation

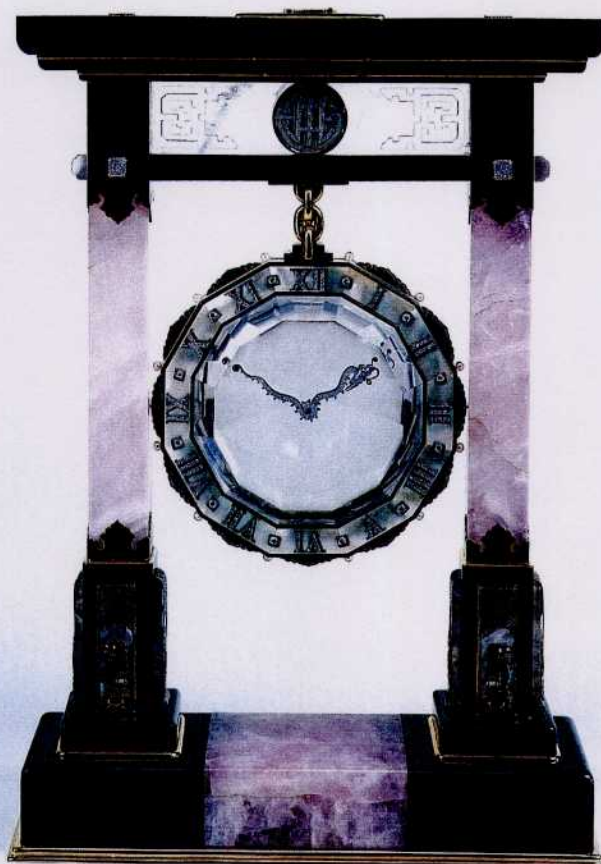
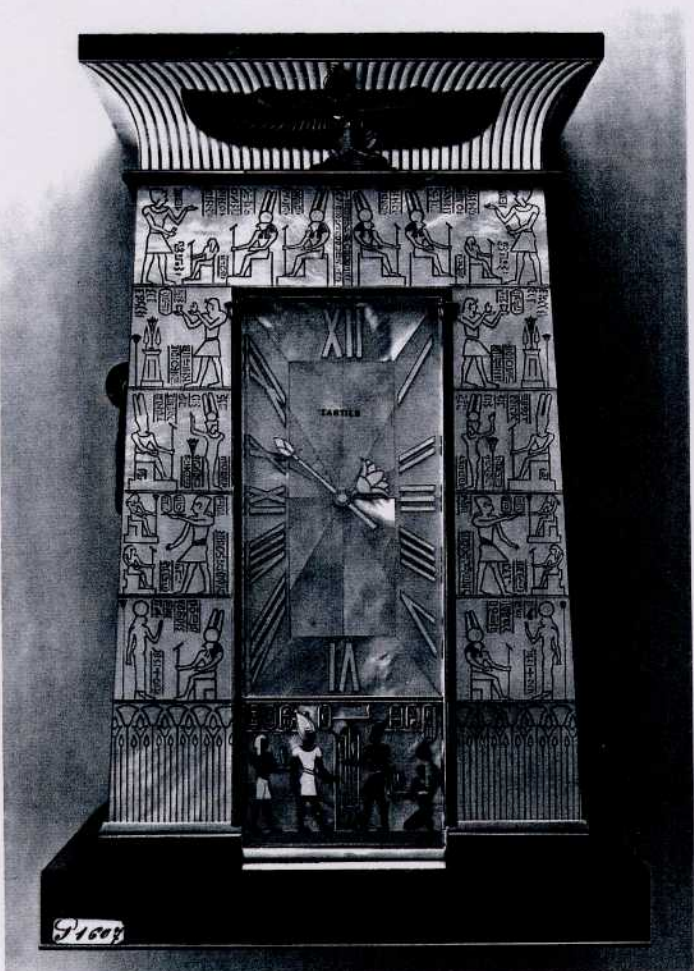


PLANCHE A2 - Questionnement-Réponses

La planche A1 regroupe trois productions de la célèbre maison de joaillerie CARTIER.
A partir de ces documents et de vos connaissances, veuillez répondre sur cette feuille aux questions suivantes:

- 1 A Quel est le style correspondant à cette production ? :
- 2 A Indiquez les principales caractéristiques de ce style :
- 3 A Situez ce style dans le temps :
- 4 A Une de ces trois pendules est appelée "pendule mystérieuse", laquelle ?
- 5 A Expliquez le principe d'une "pendule mystérieuse".
- 6 A Quels sont les matériaux couramment utilisés pour la décoration des pendules mystérieuses ?
- 7 A Indiquez les éléments décoratifs pour chacune des trois pendules.

8 A En réfléchissant aux sources d'inspiration de ces trois pendules, quel est leur thème commun ?:

9 A Plus d'un siècle avant ces 3 pendules, les horlogers traitaient ce thème (8 A) avec des sujets inspirés de l'Afrique ou de l'Amérique. En vous appuyant sur vos connaissances, expliquez les caractéristiques de cette production (époque, contexte, formes, références, matériaux...).

Votre réponse :

PLANCHE B1 - Documentation

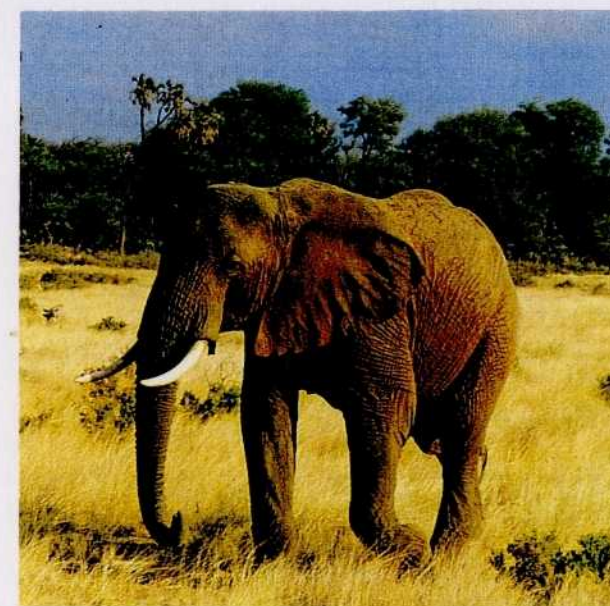
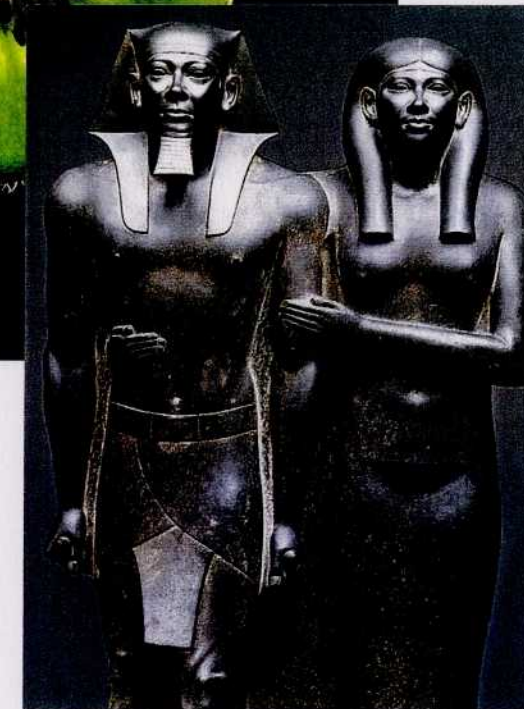
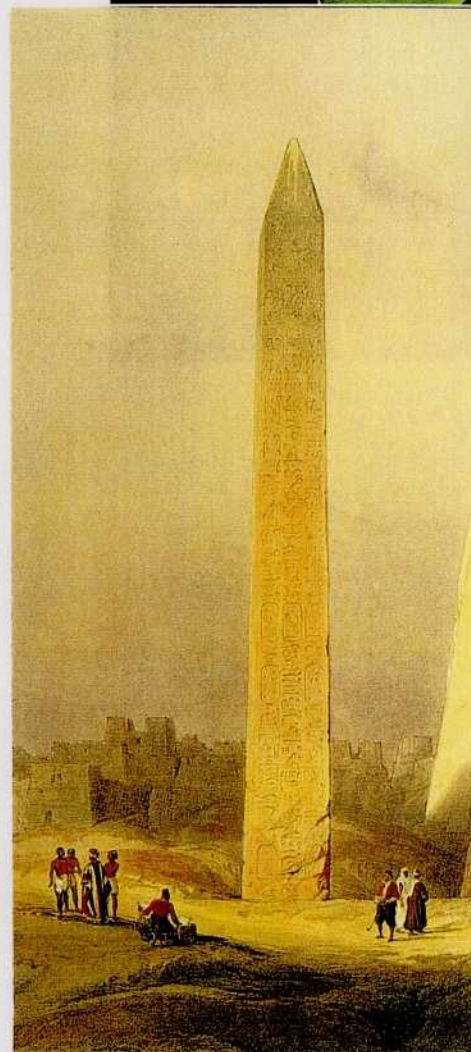
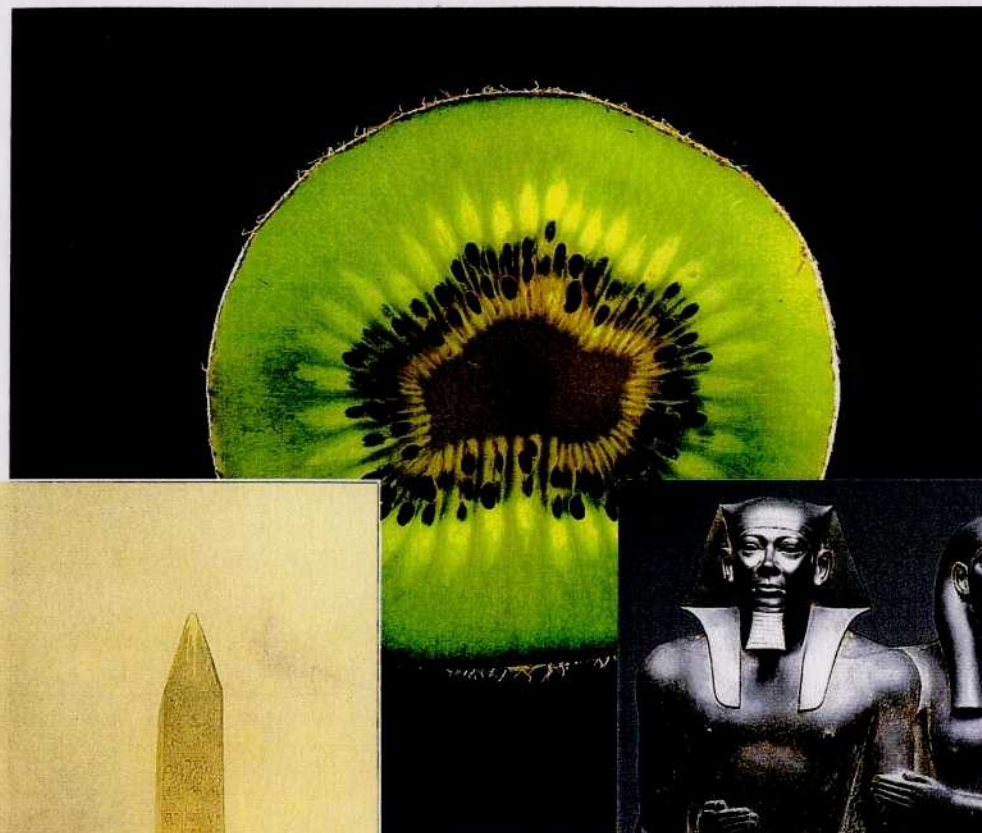
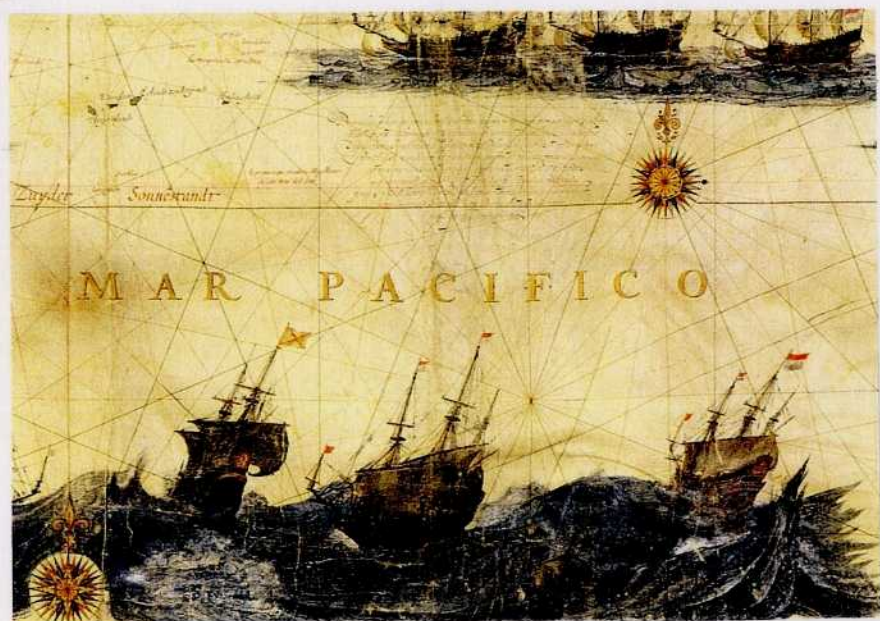
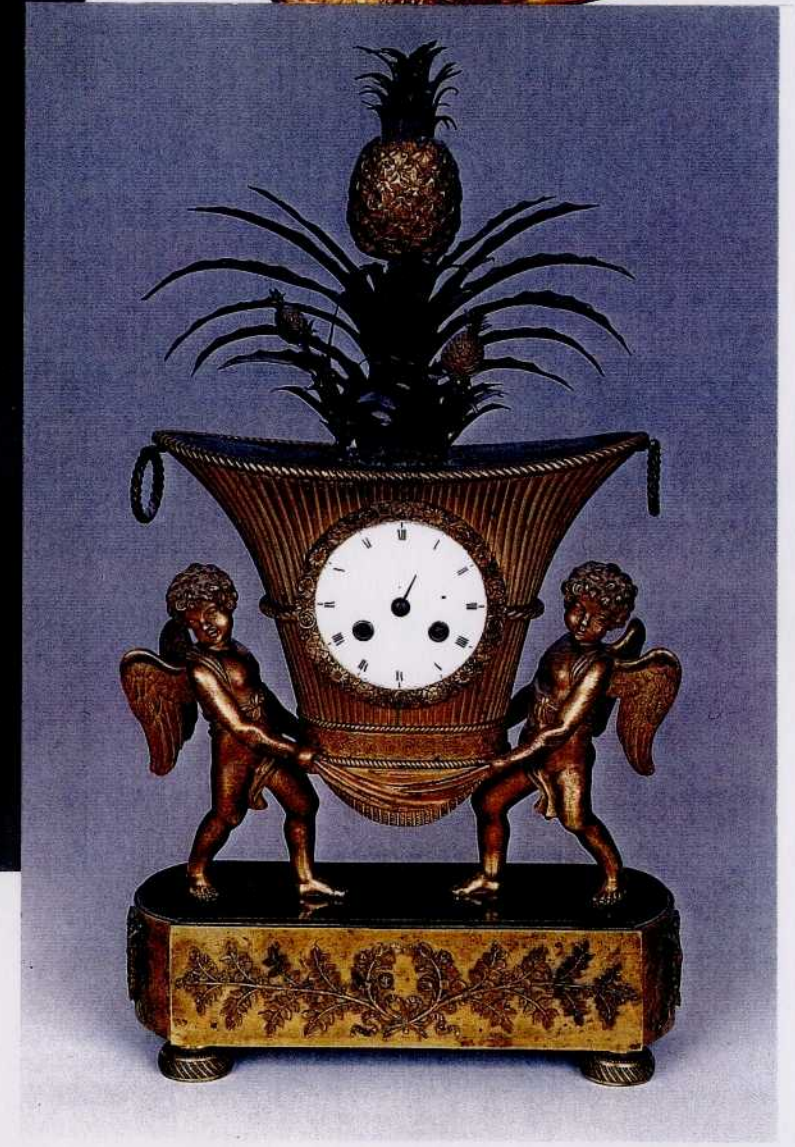
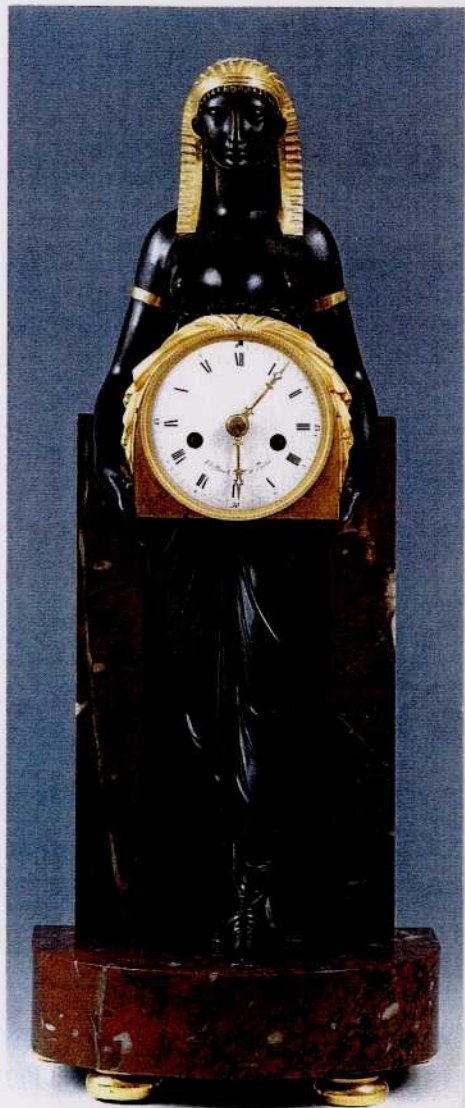


PLANCHE B2 - Documentation



0306 АПА КТБ

PLANCHE B3 - Questionnement

Photos d'objets ou d'animaux, dessins de voyage, etc, quel désordre dans la planche B1 !

Et pourtant votre œil expert a déjà remarqué certaines associations possibles avec les horloges de la planche B2.

En effet, il vous est demandé de regrouper les documents par deux en expliquant vos choix, procédez de la façon suivante :

- 1 **Découpez les vignettes ci-dessous (ces vignettes sont des réductions en noir et blanc des documents en couleur de B2)**
- 2 **Collez-les sur la planche B4 en les associant à celles déjà en place. Toutes les vignettes doivent être utilisées.**
- 3 **Justifiez vos associations**
- 4 **Identifiez et datez les 7 pendules représentées.**

On vous donne un indice: le thème de la question 8 A se retrouve dans ces documents B.

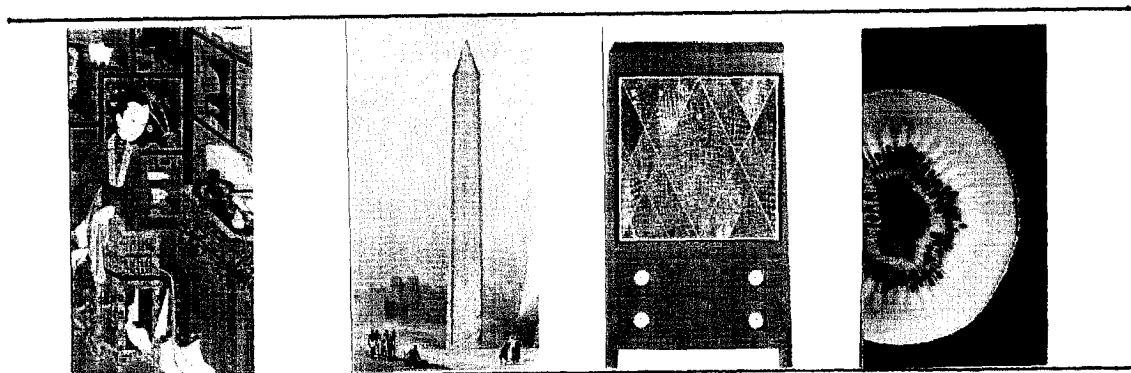

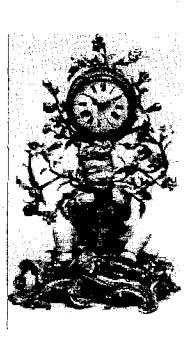
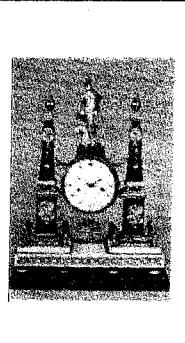
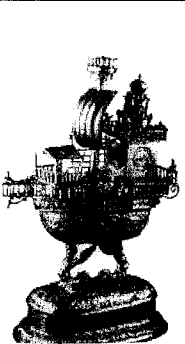


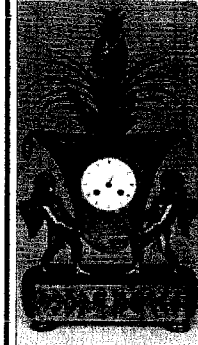
PLANCHE B4 - Réponses


	collez ici une vignette	Justifiez, identifiez, datez
----------------------------------------------------------------------------------	-------------------------------	------------------------------

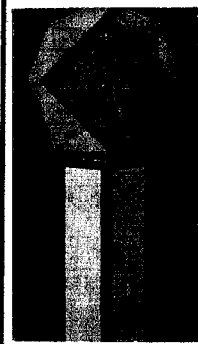
	collez ici une vignette	Justifiez, identifiez, datez
-----------------------------------------------------------------------------------	-------------------------------	------------------------------


	collez ici une vignette	Justifiez, identifiez, datez
------------------------------------------------------------------------------------	-------------------------------	------------------------------

	collez ici une vignette	Justifiez, identifiez, datez
------------------------------------------------------------------------------------	-------------------------------	------------------------------

	collez ici une vignette	Justifiez, identifiez, datez
-------------------------------------------------------------------------------------	-------------------------------	------------------------------

	collez ici une vignette	Justifiez, identifiez, datez
--------------------------------------------------------------------------------------	-------------------------------	------------------------------

	collez ici une vignette	Justifiez, identifiez, datez
---------------------------------------------------------------------------------------	-------------------------------	------------------------------

	collez ici une vignette	Justifiez, identifiez, datez
---------------------------------------------------------------------------------------	-------------------------------	------------------------------