

**Il vous est demandé, en vous inspirant des documents ci-joints,  
de concevoir le costume d'une sirène.**

**Déroulement de votre travail :**

**Sur le format A3 n°1 :**

- 1) Vous relèverez dans les documents n°1 et n°2, des éléments (forme et matière) qui vous aideront à concevoir votre costume.
- 2) Vous rechercherez 2 propositions sous forme de croquis.

**Sur le format A3 n°2 :**

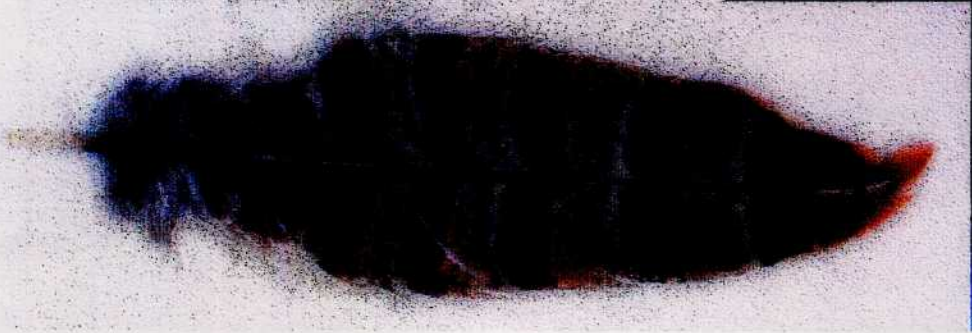
- 3) Vous agrandirez la proposition la plus adaptée sur une silhouette (face, profil,  $\frac{3}{4}$ ).
- 4) Vous proposerez une réalisation plus aboutie d'une partie de costume pour mettre en valeur la spécificité de la plume.

Technique et couleurs au choix.

**Le barème de correction tiendra compte de :**

- La justesse de l'observation des relevés
- La variété des 2 propositions
- L'adéquation au thème de la proposition finale
- La qualité de la traduction de la matière.

<b>DIPLÔME DE TECHNICIEN DES MÉTIERS DU SPECTACLE - Option : Techniques de l'habillage</b>			
<b>SUJET</b>	Session 2003	Durée : 4h	Coef. : 4
Epreuve : ARTS APPLIQUES			Page 1/3



DIPLÔME DE TECHNICIEN DES METIERS DU SPECTACLE – Option : Techniques de l'habillement

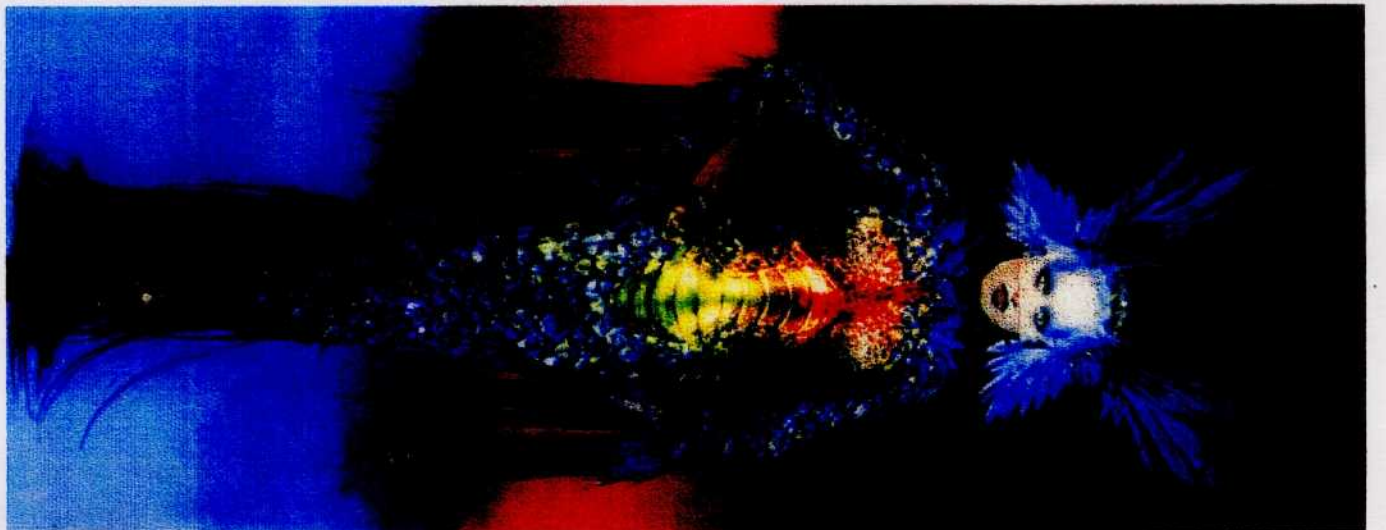
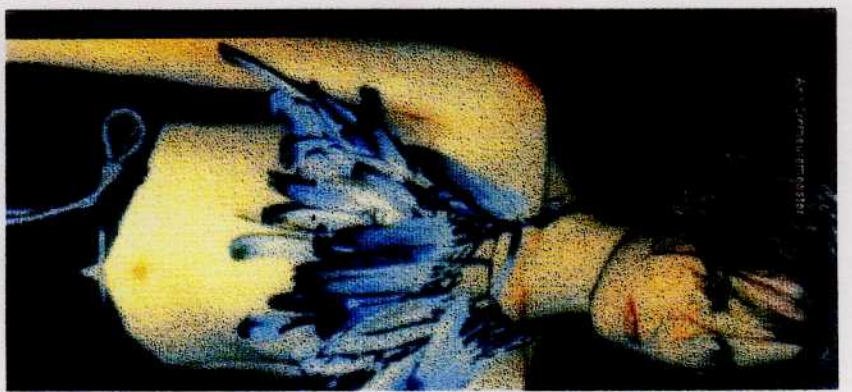
SUJET – Epreuve : ARTS APPLIQUES

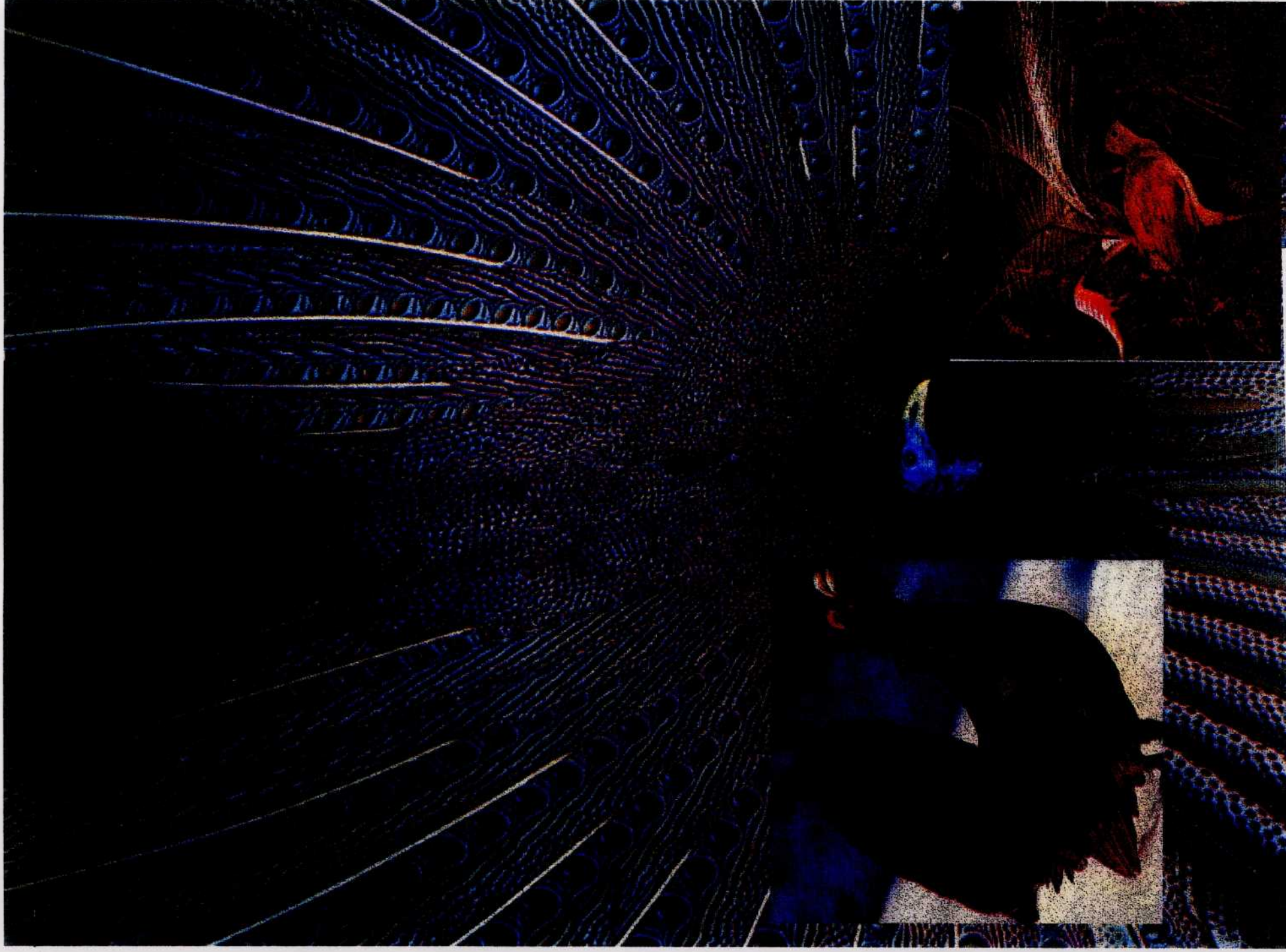
Session 2003

Page 2/3

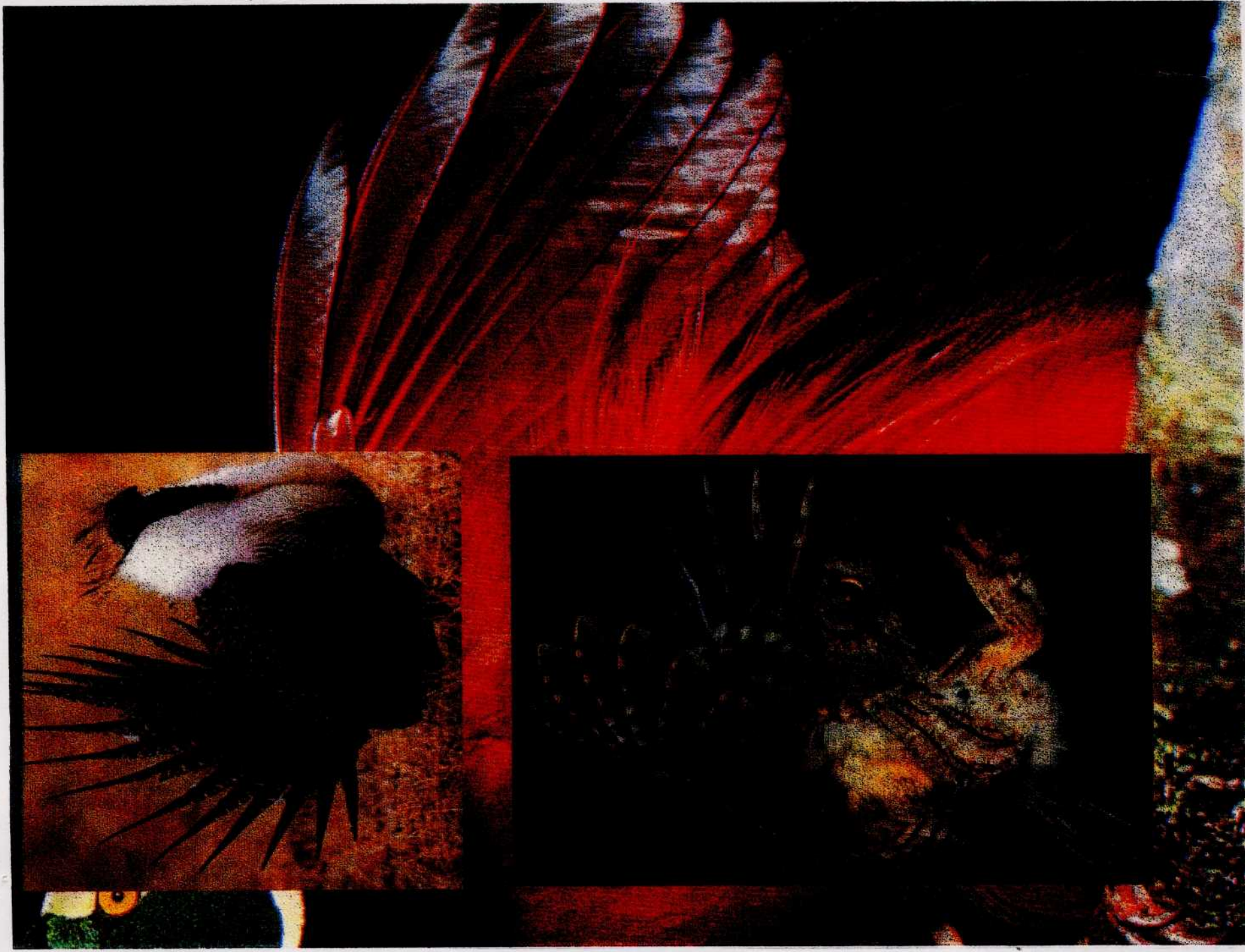


DOCUMENT N°1





**DOCUMENT N°2**



Remplissez  
très soigneusement  
le talon ci-dessous.

NOM :

Prénoms :

N° D'INSCRIPTION  
OU DE TABLE

CENTRE D'EXAMEN :

Remplir  
très lisiblement  
le talon ci-dessous.

NOM : \_\_\_\_\_  
Prénoms : \_\_\_\_\_

N° D'INSCRIPTION OU DE TABLE
---------------------------------

CENTRE D'EXAMEN : \_\_\_\_\_