

SUJET

Ce travail comporte 3 parties indépendantes

- 1^{ère} partie : comptabilité
2^{ème} partie : mathématiques
3^{ème} partie : connaissance de l'entreprise

Première partie : Comptabilité (8 points)

- Vous avez été recruté par l'agence BONNEMAISON. Parmi vos tâches figure celle concernant les enregistrements comptables.
- Les opérations de l'agence pour la 2^{ème} quinzaine de mai 2003 sont les suivantes :

TABLEAU DES QUITTANCES ENCAISSÉES PAR CHÈQUES DÉPOSÉS EN BANQUE
AU COURS DU MOIS DE MAI 2003 PAR L'AGENT

N° POLICE	CLIENTS	ÉCHÉANCE	CATÉGORIE	PRIME NETTE	TAXES	PRIME TOTALE	% de commission
13515	MICHEL	10/05/2003	Auto	2 000	10 %	2 200	15
13516	JOSEPH	15/05/2003	Habit.	4 00	10 %	440	18
13561	CHRISTINE	17/05/2003	Auto	1 880	15 %	2 162	15
Totaux				4 280		4 802	

- 19 mai : l'agent transmet au siège de la compagnie un chèque bancaire de : 3 800 €
- 21 mai : l'agent a payé par chèque bancaire un sinistre d'un montant de 1 520 € pour le compte de la compagnie
- 23 mai : paiement de diverses charges (EDF, ...) par chèque bancaire : 1 200 €
- 26 mai : la compagnie octroie un forfait de 140 € pour la période afin de participer aux frais de publicité de l'agence
- 28 mai : l'agent prélève 450 € en banque à titre personnel

B.P.

Spécialité : ASSURANCE

Code Spécialité :

Durée :
2h00

Session
2003

Épreuve : E5 – Outils de gestion et connaissance de l'entreprise

N° sujet : 03-1658

Coefficient:
2

Folio
1 / 6

Travail à faire :

- 1°) A partir du tableau des quittances encaissées par l'agent :
 - calculez les commissions acquises par l'agent (calculs et réponses sur votre copie).
 - indiquez le montant des primes encaissées par l'agent
- 2°) Enregistrez les opérations de mai dans le Journal Grand Livre de l'agence. (Utilisez le tracé joint en annexe A - à rendre complété avec la copie).
- 3°) Dégagez les soldes des comptes fin mai.
Précisez quelle est la signification du solde du Compte Courant compagnie (créance ou dette de l'agent ?)
- 4°) Déterminez le résultat de l'agence pour la période.

B.P.

Spécialité : ASSURANCE

Code Spécialité :

Durée :
2h00

Session
2003

Épreuve : E5 - Outils de gestion et connaissance de l'entreprise

N° sujet : **03-1658**

Coefficient:
2

Folio
2 / 6

Deuxième partie : Mathématique (8 points)

Exercice N° 1

Afin d'améliorer les performances de votre contrat de protection des lycéens, vous faites une étude statistique sur la répartition des distances « domicile / lycée » pour des élèves de 1^{ère}
Le tableau suivant vous donne :

<i>Distance en km</i>	<i>Effectif</i>
[0, 1 [20
[1, 2 [46
[2, 4 [30
[4, 6 [15
[6, 8 [24
[8, 12 [15

1. Calculez la distance modale
2. calculez la distance moyenne parcourue par un lycéen
3. calculez la distance médiane parcourue par un lycéen

Exercice N° 2

A la suite de votre embauche comme commercial dans une agence, vous devez choisir entre deux modes de rémunération.

Choix 1

Un fixe mensuel de 1000 € plus des commissions de 3 % du chiffre d'affaires mensuel réalisé.

Choix 2

Uniquement des commissions de 5% du chiffre d'affaires mensuel réalisé.

- a) Si votre chiffre d'affaires est de 40000 €, calculez les rémunérations dans les deux cas.
- b) Exprimez les deux modes de rémunération y_1 et y_2 en fonction du chiffre d'affaires x .
- c) Représentez graphiquement les deux modes de rémunération, dans le même repère, pour un chiffre d'affaires x , compris entre 0 e et 120 000 €.
Utilisez le papier millimétré (annexe B) à rendre avec la copie.
- d) A l'aide de ce graphique, déterminez :

- ✓ pour quel chiffre d'affaires les deux choix sont équivalents
- ✓ pour quels chiffres d'affaires le choix 2 est plus intéressant

B.P.

Spécialité : **ASSURANCE**

Code Spécialité :

Durée :
2h00

Session
2003

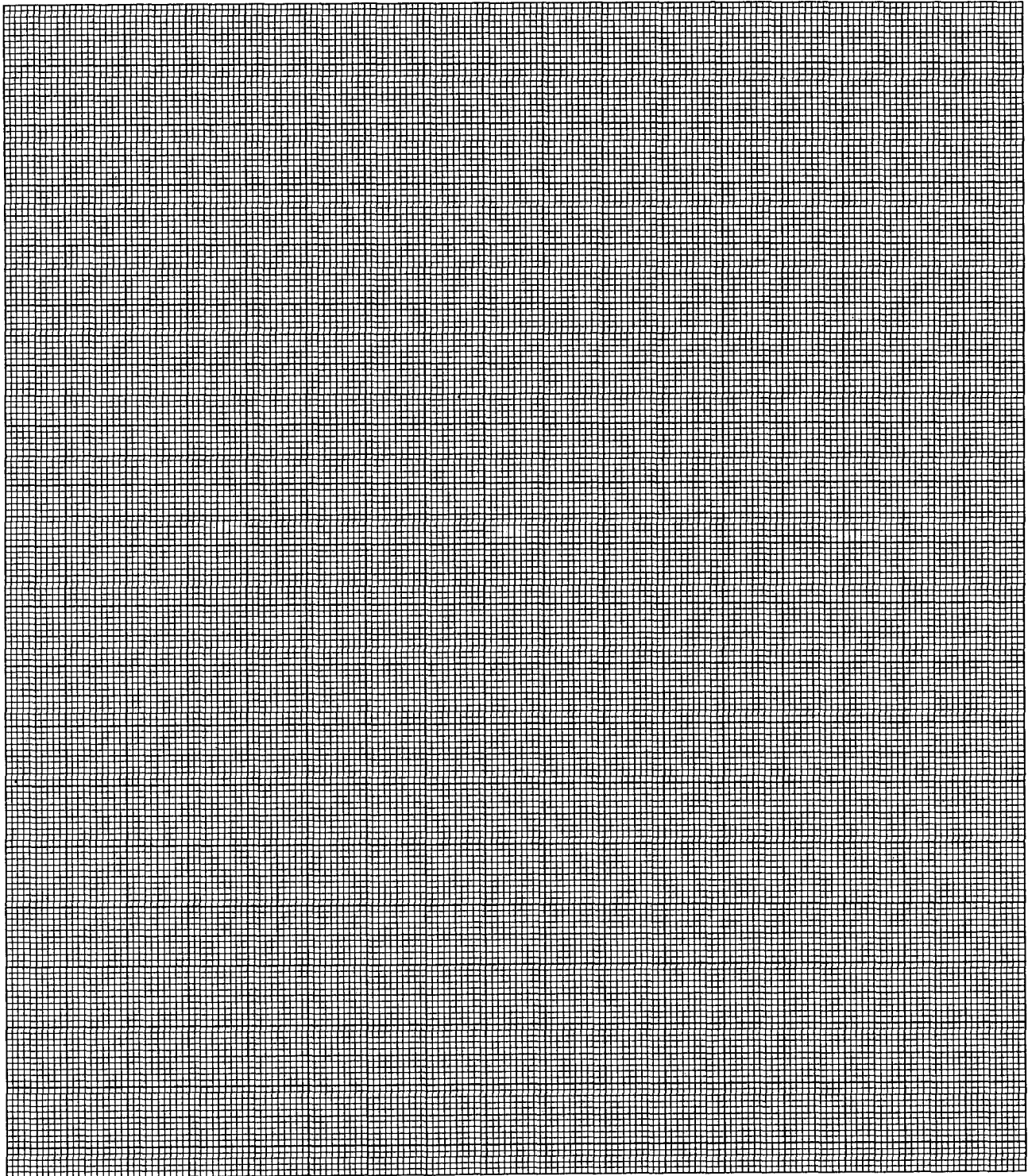
Épreuve : **E5 – Outils de gestion et connaissance de l'entreprise**

N° sujet : **03-1658**

Coefficient:
2

Folio
4 / 6

ANNEXE B
À rendre avec la copie



B.P.

Spécialité : **ASSURANCE**

Code Spécialité :

Durée :
2h00

Session
2003

Épreuve : **E5 – Outils de gestion et connaissance de l'entreprise**

N° sujet : **03-1658**

Coefficient:
2

Folio
5 / 6

Troisième partie : Connaissance de l'entreprise (4 points)

A l'occasion d'un stage dans une agence, on vous demande :

1°) de présenter le principe et de donner un exemple d'application, pour chacun des ordres de classement suivant :

- classement chronologique
- classement idéologique
- classement géographique

2°) Plus précisément, on vous demande d'indexer et de classer alphabétiquement les 5 nouveaux clients suivants :

- Bureau d'Études Dupont-Ferry
- Société commerciale européenne
- La charcuterie auvergnate
- Auto-école René Dumoulin
- Laboratoires du Docteur Pierre de la Fresnay

B.P.

Spécialité : **ASSURANCE**

Code Spécialité :

Durée :
2h00

Session
2003

Épreuve : **E5 – Outils de gestion et connaissance de l'entreprise**

N° sujet : **03-1658**

Coefficient:
2

Folio
6 / 6