

LES BAINS DE TAMARA

UN DECOR DE PARAVENT

SUJET

Un nouveau centre de Thalassothérapie, *LES BAINS DE TAMARA*, vient d'ouvrir ses portes à BIARRITZ. La piscine d'eau de mer est isolée par une série de paravents originaux. Les corps sculpturaux et les fleurs stylisées de l'artiste polonaise **TAMARA DE LEMPICKA** (1898 – 1980) ont été retenus pour imaginer le décor et la silhouette de ces panneaux transportables.

A partir des tableaux proposés feuilles 2 / 4 et 3 / 4,

- *Adam et Eve*, 1932
- *Portrait d'Ira P.*, non daté
- *Nu couché*, vers 1925
- *Arums*, 1941
- *Calla Lilies*, 1931

on vous demande :

- **2 RECHERCHES GRAPHIQUES**

- o à réaliser dans les emplacements réservés à cet effet, feuille 4 / 4
- o à réaliser sous forme de croquis rapides et expressifs, en noir et blanc ou valeurs de gris (technique libre : crayons à papier, feutre noir...)

Pour cela,

- o choisir des éléments caractéristiques des tableaux cités ci-dessus, les isoler, les associer, les combiner, les agrandir, les rétrécir, les multiplier... afin de proposer 2 idées différentes (1 par recherche).
- o chaque recherche sera présentée à plat (comme si le paravent avait été disposé à terre) mais ne pas oublier que celui-ci peut être plié et vu en partie (Cf. *petit croquis* feuille 4 / 4).
- o la composition décorative pourra influencer la forme générale du paravent. (Dans cette forme générale, on pourra procéder à des découpes et à des évidements)
- o chaque recherche devra obligatoirement suivre un parti pris de composition lisible et différent (composition à dominante horizontale ou verticale ou oblique).

Groupement inter académique II		Session 2003	
B.P. ESTHETIQUE - COSMETIQUE			
Epreuve : U.4 Arts appliqués			
Type :	SUJET	Durée : 2 h 00	Coefficient : 2
			Page 1/5

Feuille 1 / 4 (suite)

- 1 PROJET FINAL + 1 NUANCIER

- o à réaliser dans les emplacements réservés à cet effet, feuille 4 / 4
- o à réaliser en couleurs (technique libre : crayons de couleurs, aquarelles...)

Pour cela,

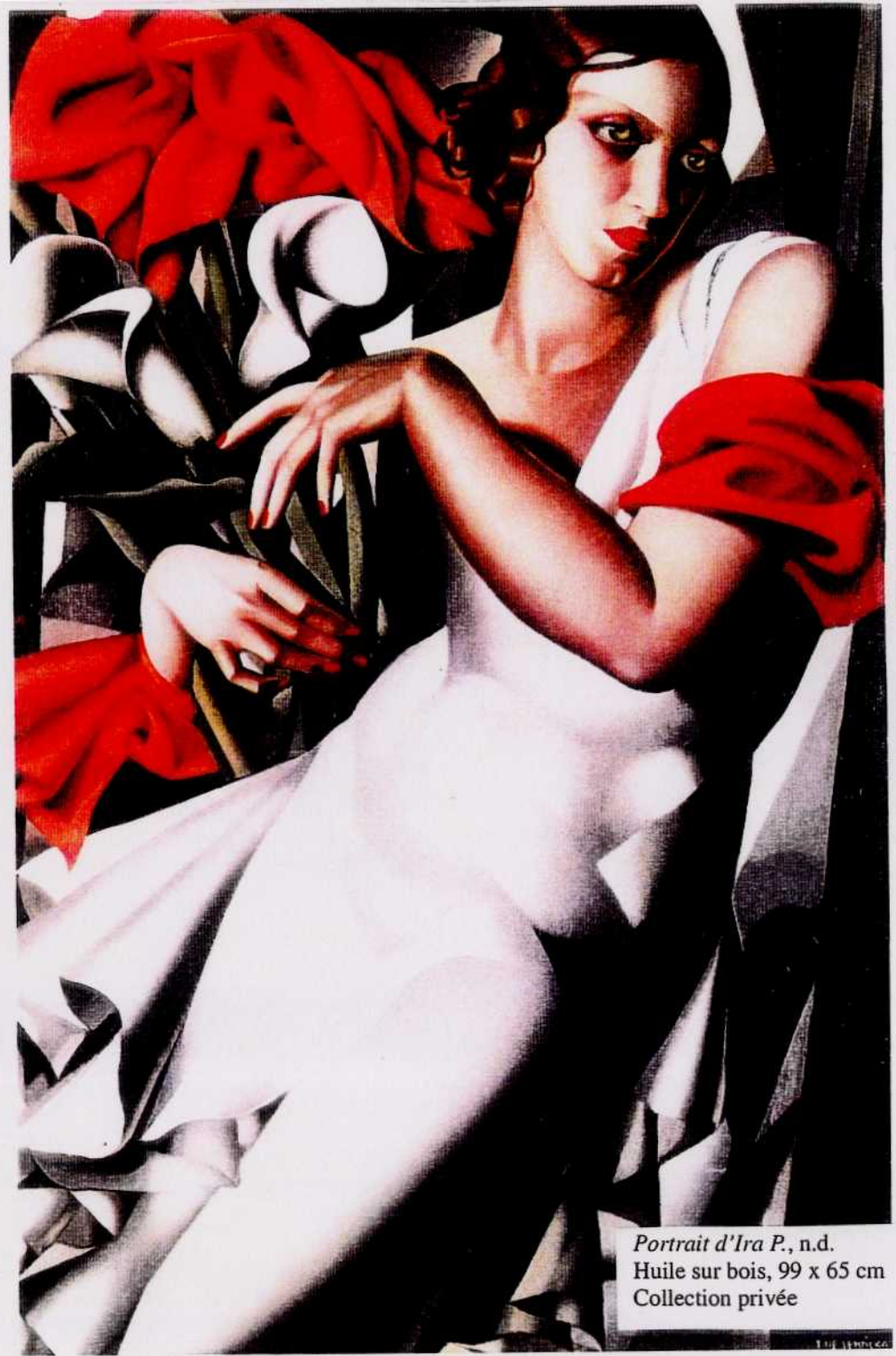
- o choisir l'une des recherches et la reproduire en l'agrandissant. Possibilité d'utiliser le calque pour reproduire les figures humaines présentes dans les tableaux de Tamara de Lempicka, si nécessaire.
- o réaliser le nuancier des couleurs que vous souhaitez utiliser comme harmonie. Le relevé s'effectuera d'après les couleurs présentes dans les tableaux.
- o mettre en couleurs votre projet.

CRITERES D'EVALUATION ET BAREME

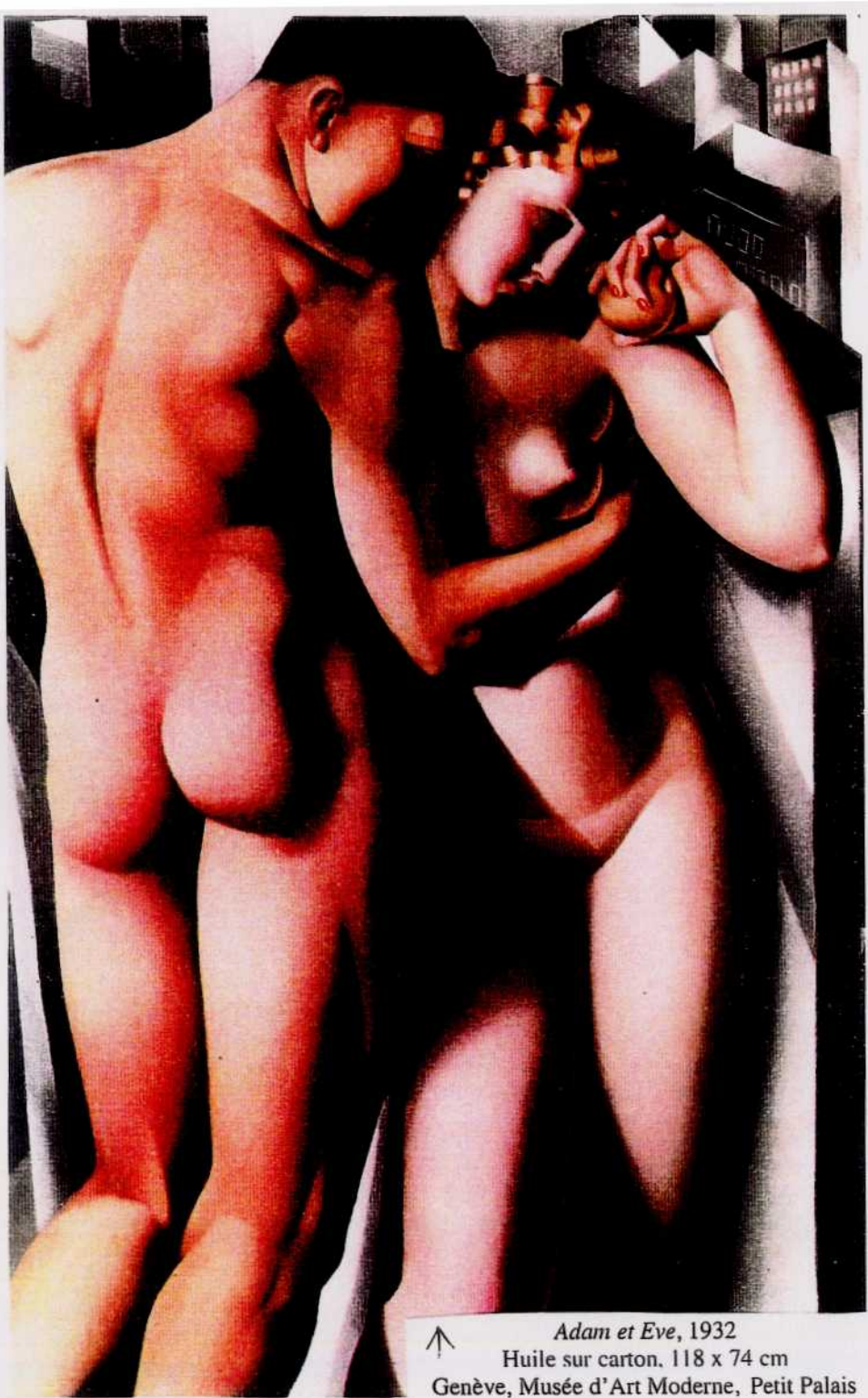
- Respect de l'esprit des œuvres de Tamara de Lempicka – 5 points
- Recherches de composition pour le décor du paravent et respect du principe de composition imposé (parti pris dominant) – 6 points
- Mise au propre et agrandissement de la recherche choisie – 3 points
- Maîtrise technique et colorée / diversité du nuancier – 6 points

Groupement inter académique II		Session 2003	
B.P. ESTHETIQUE - COSMETIQUE			
Epreuve : U.4 Arts appliqués			
Type :	SUJET	Durée : 2 h 00	Coefficient : 2
			Page 2/5

Type :	SUJET	Durée : 2 h 00	Coefficient : 2	Page 3/5
--------	-------	----------------	-----------------	----------



Portrait d'Ira P., n.d.
Huile sur bois, 99 x 65 cm
Collection privée



Adam et Eve, 1932
Huile sur carton. 118 x 74 cm
Genève, Musée d'Art Moderne, Petit Palais





↑ *Calla Lilies*, 1931
Huile sur bois, 55,3 x 35,5 cm
Santa Fe, New Mexico, collection Laura L. Carpenter

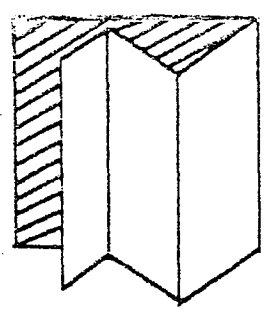
Groupement inter académique II		Session 2003	
B.P. ESTHETIQUE - COSMETIQUE			
Epreuve : U.4 Arts appliqués			
Type :	SUJET	Durée : 2 h 00	Coefficient : 2 Page 4/5

↓ *Arums*, 1941
Huile sur bois, 91,5 x 59,7 cm
New York, Cresswell Mathysen-Gerst

Feuille 3 / 4



← *Nu couché*, vers 1925
Huile sur toile, 37,8 x 54,5 cm
Collection privée



RECHERCHE 1

Composition à dominante*

- Horizontale
- Verticale
- Oblique

RECHERCHE 2

Composition à dominante*

- Horizontale
- Verticale
- Oblique

NUANCIER

--	--	--	--	--	--	--	--	--	--	--

PROJET FINAL

* cocher la case correspondante