

**CAP  
COMPOSITES, PLASTIQUES  
CHAUDRONNES**

**EP2 : REALISATION**

**PORTE-DOCUMENTS**

**On donne** : le dossier de fabrication, les matières d'œuvre et les outillages.

**On demande** :

✓ pièces Rep.1 et 2 :

les réaliser par moulage au contact

réaliser les usinages

les assembler par la fixation de la pièce Rep.6

assembler la pièce Rep.4, que vous aurez préalablement découpée, à la pièce Rep.1

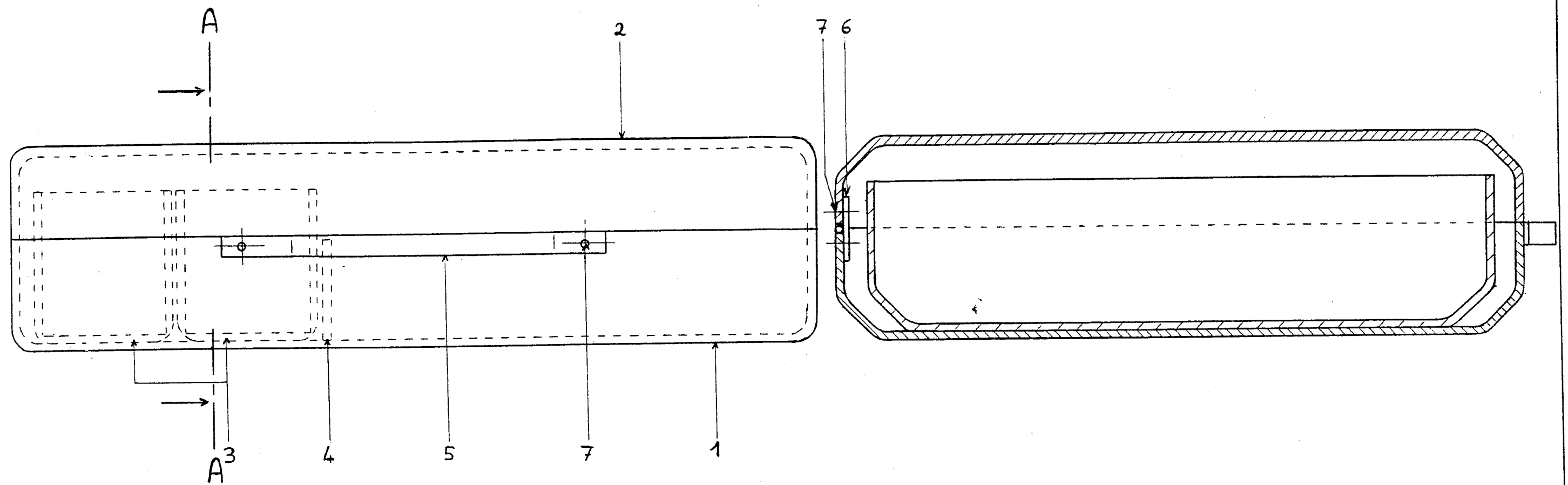
✓ pièces Rep.3 :

les réaliser par chaudronnerie plastique (pliage et soudage)

✓ Remplir la feuille de contrôle n° 8 / 8

**Remarque** : Aucune indication, ni aucun travail n'est demandé concernant le système de fermeture du porte-documents.

		<b>PORTE-DOCUMENTS</b>	
<b>GROUPEMENT INTERACADEMIQUE</b>		<b>SESSION 2003</b>	
Temps alloué : 12h	Coefficient : 8	<b>CAP</b>	
Epreuve : EP2 REALISATION		Composites , Plastiques Chaudronnés	
Ce sujet comporte :	8 feuilles	Feuille 1 / 8	



Tous les détails cachés n'ont pas été représentés

Tolérance générale : +/-1mm

7	10	Rivet pop		
6	2	Charnière (largeur 16, longueur 90)	métallique	rivetée sur 1 et 2
5	1	Poignée	PVC ep. 3 mm	rivetée sur 1
4	1	Cloison	PVC ep. 3 mm	collée dans 1
3	2	Plumier	PVC ep. 3 mm	plié et soudé
2	1	Couvercle	verre/polyester	moulé
1	1	Contenant	verre/polyester	moulé
Rep	Nb	Désignation	Matière	Observations

Echelle 1:2

### PORTE-DOCUMENTS

GROUPEMENT INTERACADEMIQUE

SESSION 2003

Temps alloué : 12h

Coefficient : 8

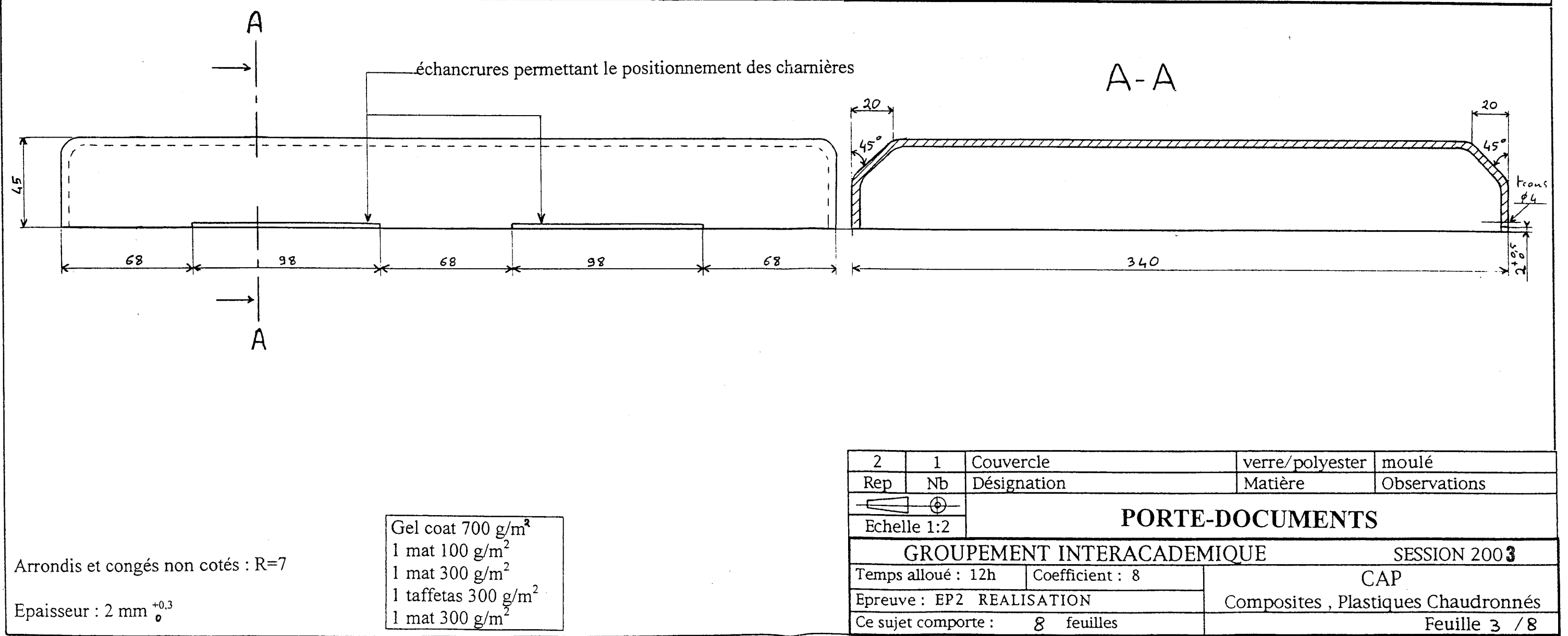
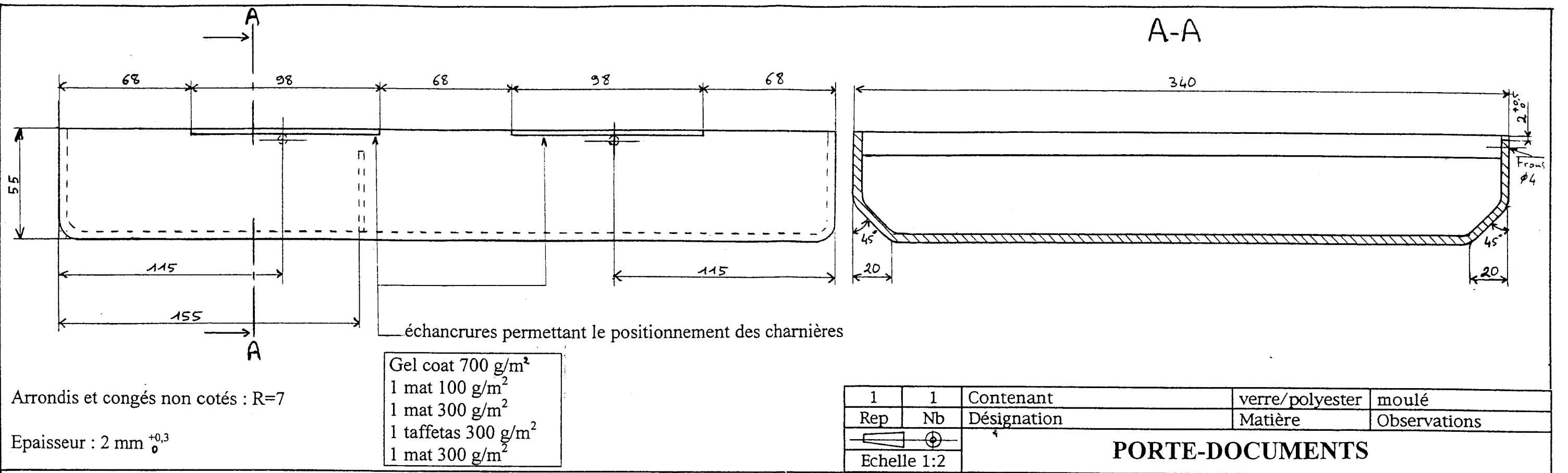
CAP

Epreuve : EP2 REALISATION

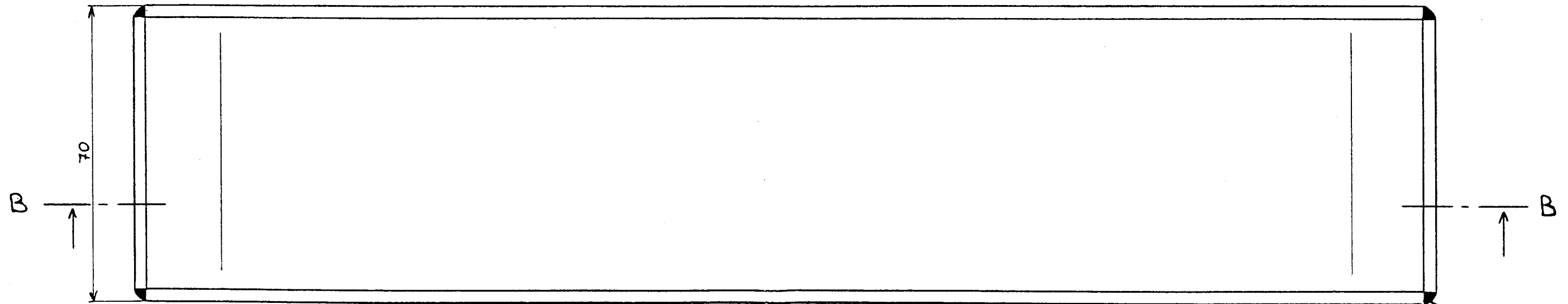
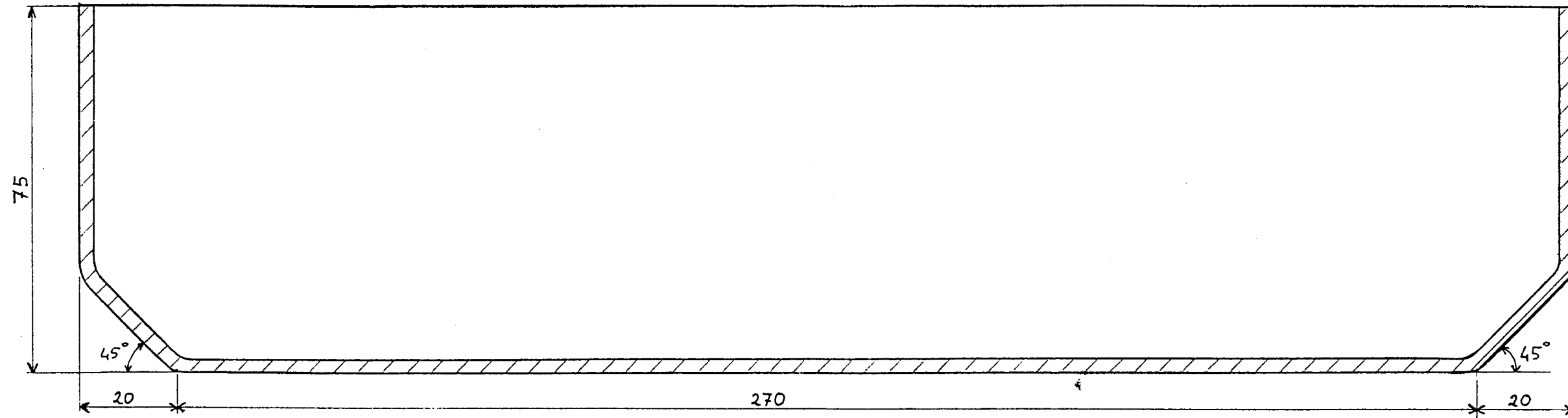
Composites, Plastiques Chaudronnés

Ce sujet comporte : 8 feuilles

Feuille 2 / 8



B-B



4 soudures d'angles extérieurs

3	1	Plumier	PVC ep. 2mm	plié et soudé
Rep	Nb	Désignation	Matière	Observations
Echelle 1:1		<b>PORTE-DOCUMENTS</b>		
<b>GROUPEMENT INTERACADEMIQUE</b>			<b>SESSION 2003</b>	
Temps alloué : 12h		Coefficient : 8		<b>CAP</b>
Epreuve : EP2 REALISATION			Composites , Plastiques Chaudronnés	
Ce sujet comporte : 8 feuilles			Feuille 4 / 8	