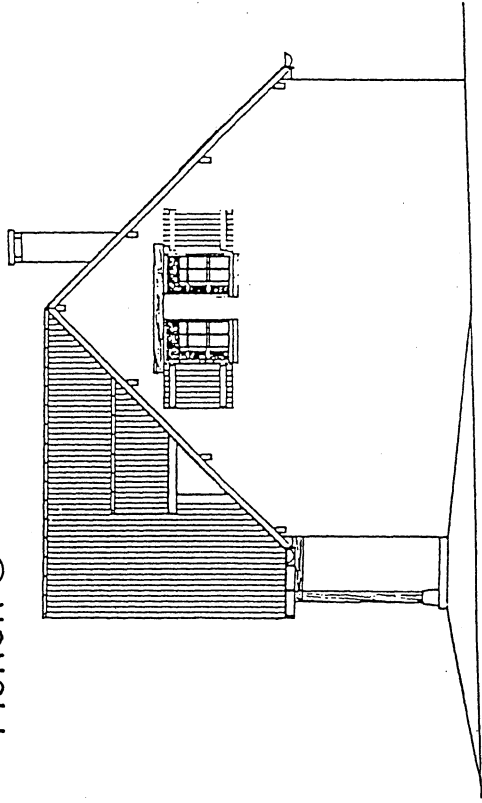


C.A.P. MAINTENANCE DE BATIMENTS DE COLLECTIVITES

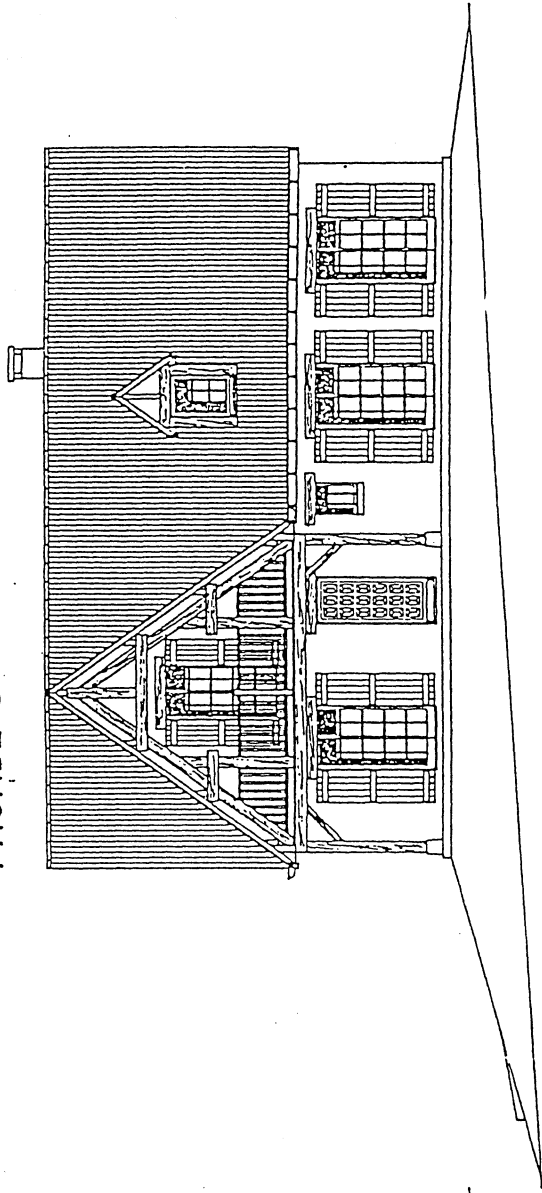
◆◆◆◆

⇒**PLANS**

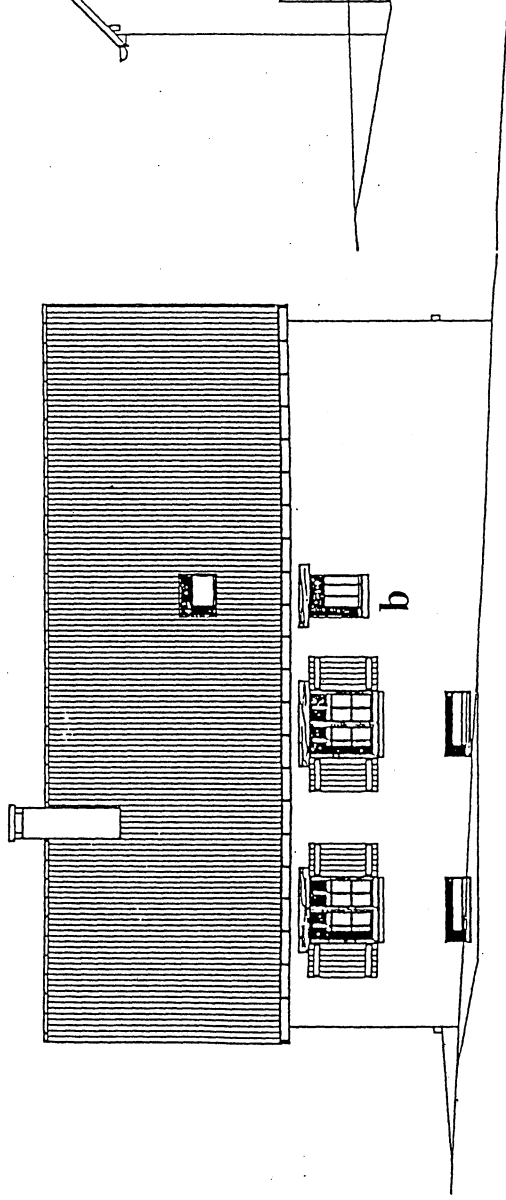
PIGNON ③



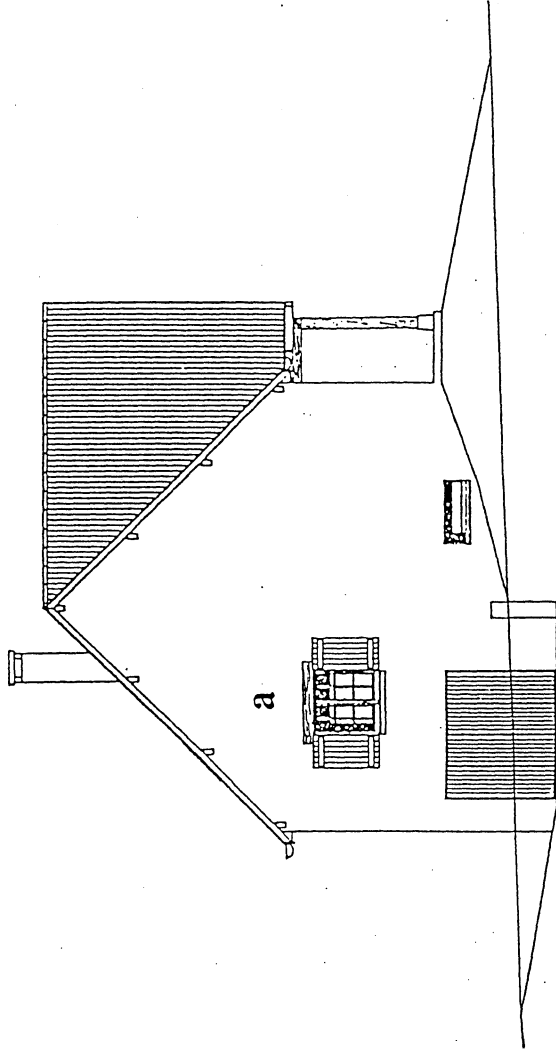
FACADE ①



FACADE ④

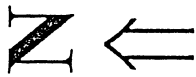


b

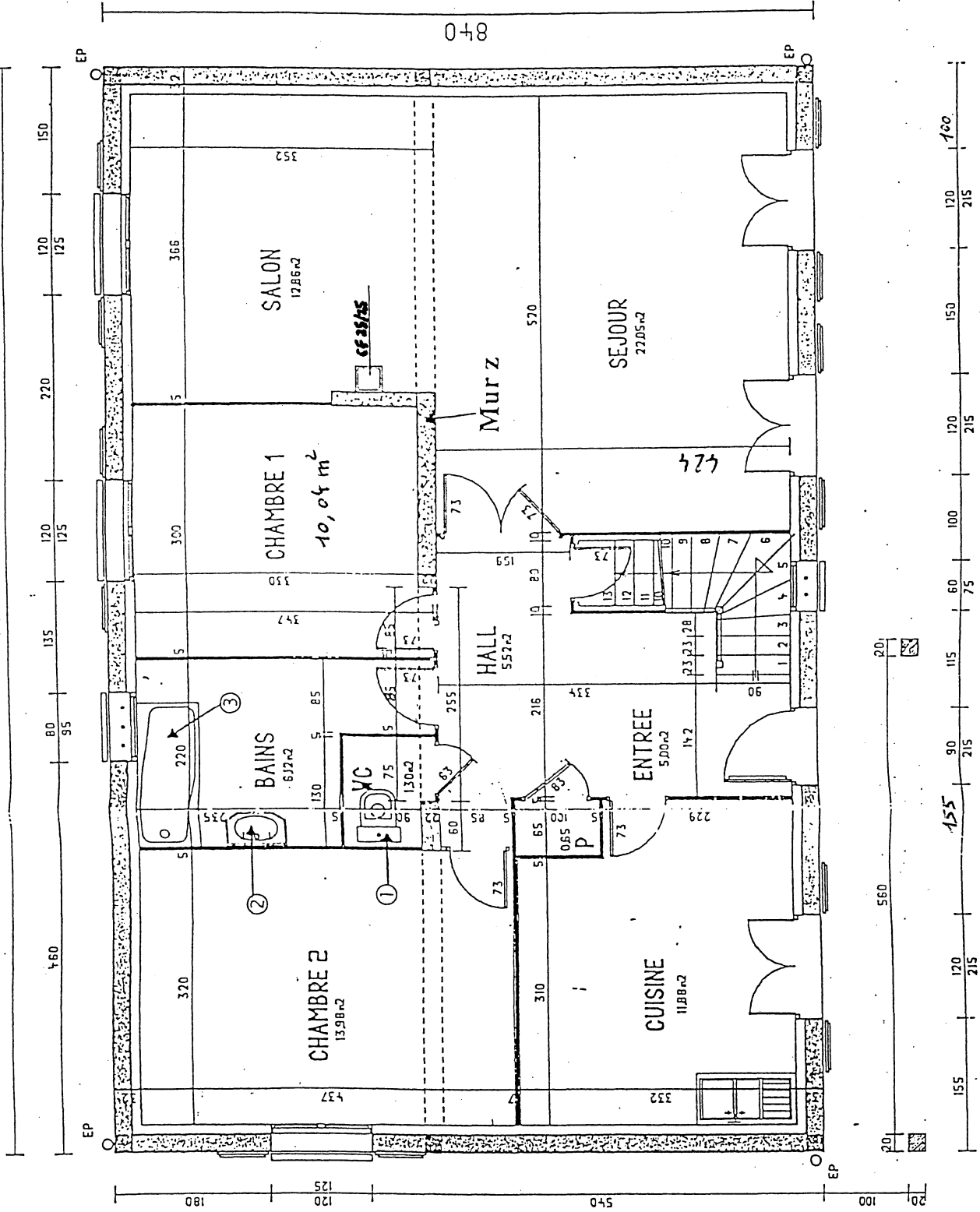


a

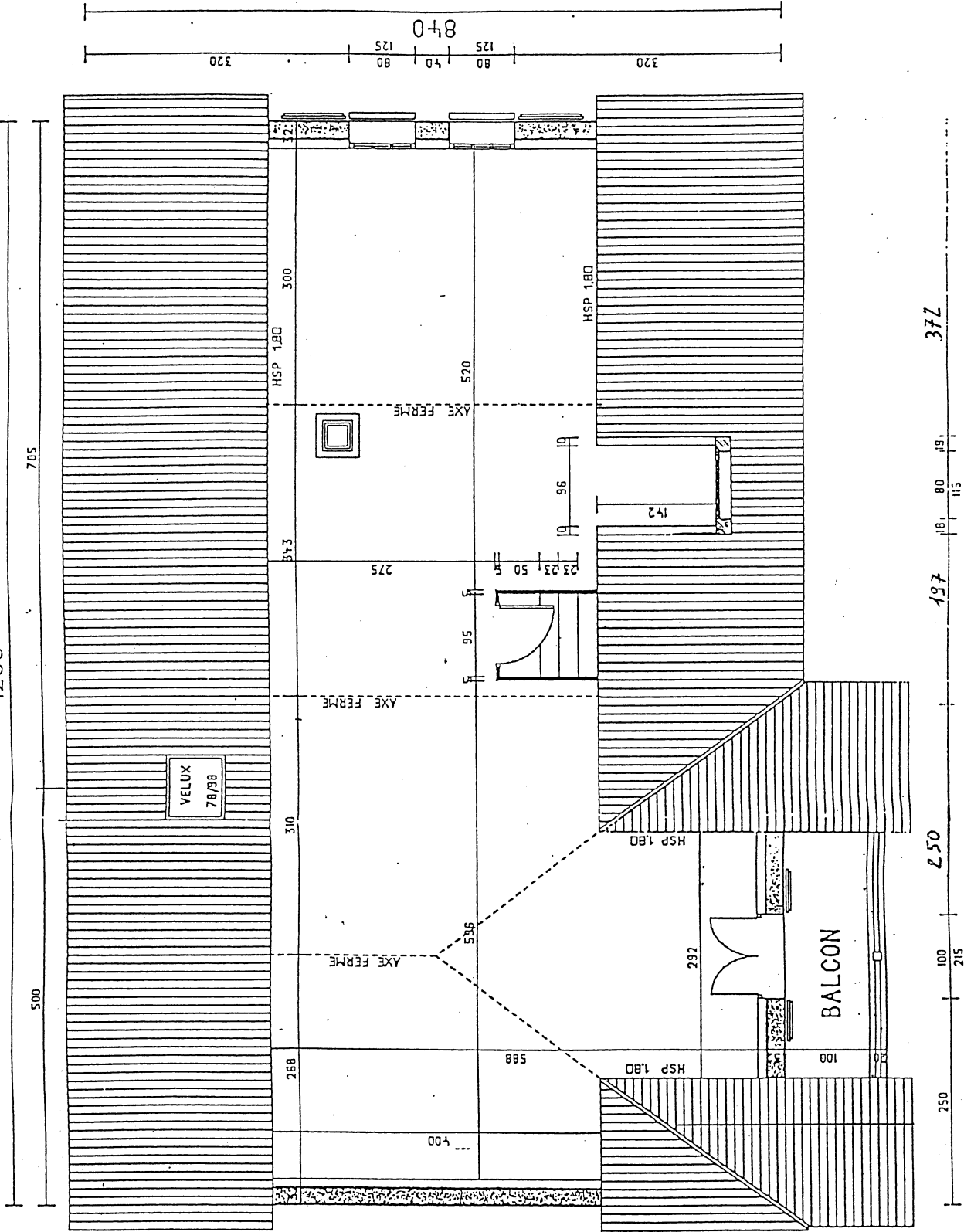
PIGNON ②

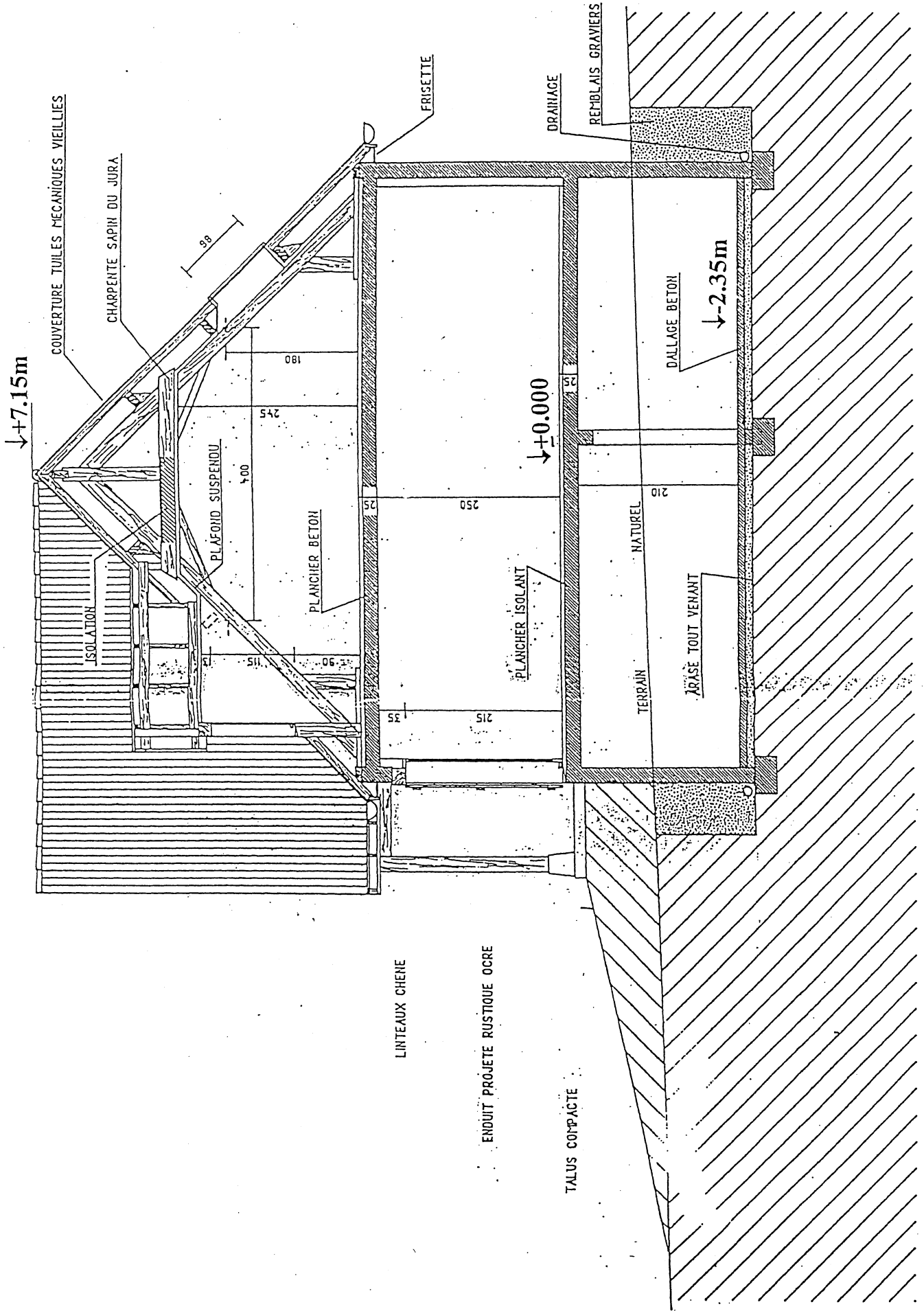


1285



1285





**C. A. P. MAINTENANCE DE BATIMENTS DE
COLLECTIVITES**

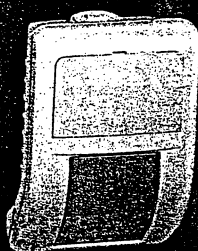


ANNEXES

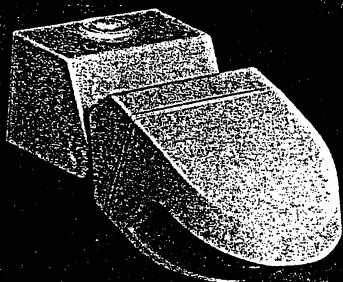
DETECTION DE MOUVEMENTS

Une gamme pour toutes les applications

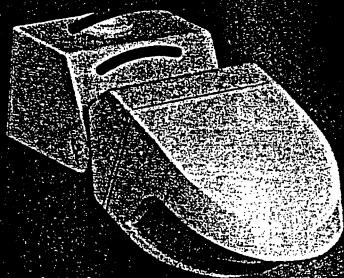
Pour l'extérieur



Champ fixe 90°

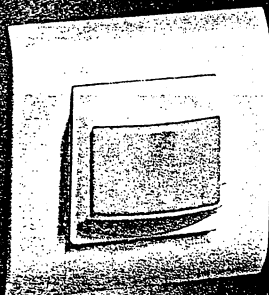
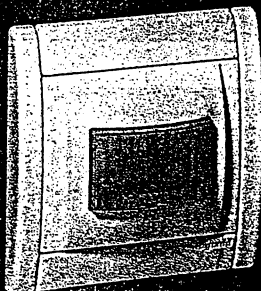


Orientable
180 ou 270°



Transmission radio
CAD orientable 180°

Pour l'intérieur



détection de mouvements pour commande d'éclairage



882 84



882 85

Emb.

Réf.

Permettent la commande automatique d'une source lumineuse par détection de mouvements dans sa zone de surveillance
230 V ~ - 50 Hz

Pour montage en extérieur

- 1 882 84 **Détecteur de mouvements IP 54 - 90°**
1 000 W incandescents, halogènes 230 V et halogènes 12 V, 500 VA fluorescents
Portée 12 m, produit installé à 2,40 m de hauteur en position murale
Durée d'éclairage ajustable de 12 s à 16 mn après dernière détection
Commande par détection de mouvements en fonction de la luminosité, seuil réglable de 10 à 4 000 lux
Dim. : 110 x 76 x 55 mm

Détecteur de mouvements IP 54 orientable

2 000 W incandescents, halogènes 230 V et halogènes 12 V, 1 000 VA fluorescents
Portée 16 m, produit installé à 2,40 m de hauteur en position murale
Durée d'éclairage ajustable de 12 s à 16 mn après dernière détection
Commande par détection de mouvements en fonction de la luminosité, seuil réglable de 10 à 4 000 lux
Montage sous avant-toit possible
Cache découpable pour réduire la zone de détection
Dim. : 160 x 80 x 50 mm


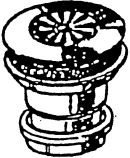
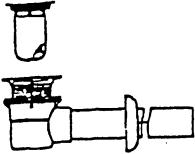
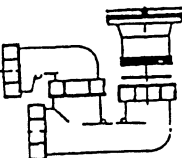

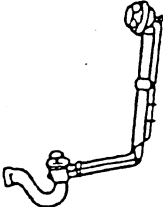
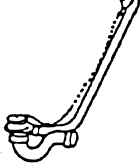
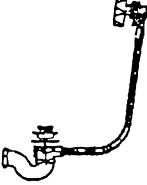

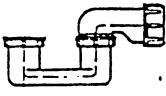
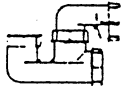
- 1 882 85 Détecteur à angle de détection 180°
1 882 86 Détecteur à angle de détection 270°
Montage en angle du mur avec accessoire livré

Détecteur de mouvements CAD radio IP 54

- 1 882 80 Permet la télécommande des récepteurs CAD (p. 410) par détection de mouvements dans la zone de surveillance
Angle de détection : 180°
Portée de la détection de mouvement : 16 m, produit installé à 2,40 m de hauteur en position murale
Livré avec 2 piles 1,5 V - AA
Récepteurs CAD commandables : réf. 417 94 (carillon), réf. 489 70/72/73, 036 27 (la temporisation est réglée sur le récepteur)
Commande par détection de mouvements en fonction de la luminosité, seuil réglable de 10 à 4 000 lux
Montage sous avant-toit possible
Cache découpable pour réduire la zone de détection
Dim. : 160 x 80 x 50 mm

SANITAIRE ET ACCESSOIRES

Vidages et siphons douches et baignoires

	DÉSIGNATION	CODE	Prix HT
	VIEGA VIDAGE DOUCHE Bonde siphonide Grille acier inox - Sortie horizontale A joint conique diamètre 40 mm Laiton PVC	VIE 692640 VAL 5751	83 61 31 51
	Bonde pour receveur surélevé Grille acier inox 18/8 - Sortie à coller Diamètre 40 mm avec rosace chromée PVC	VIE 6927552	50 29
	Bonde à sortie orientable Grille acier inox Equipée du siphon 194605.P Laiton PVC	GEB 150125 VAL 5756	90 32 51 79
	Bonde siphonide - Grille inox 18/8 poli Sortie latérale avec demi raccord 40x49 Bonde laiton fondu - Grille inox poli 18/8 Sortie latérale à souder - Diamètre 40 mm	VIE 692140	102 59
	VIDAGE BAIGNOIRE Vidage automatique à tringle Siphon orientable 40x49 Sortie à joint conique diamètre 40 mm	VIE 616852	123 96
	Vidage à chaînette Rosace de trop plein et plateau de bonde PVC Siphon orientable 40x49 Avec joint conique diamètre 40 mm	VIE 638752	44 25
	Vidage automatique à cable Volant de commande ABS chromé Clapet et plateau de bonde laiton chromé Siphon orientable 40x49 Avec joint conique diamètre 40 mm	VIE 6151367	355 96
	Siphon laiton fondu Erou 40x49 - Sortie à joint conique Diamètre 40 mm	VIE 683540	58 14
	Siphon PVC blanc Erou 40x49 - Orientable - Sortie à joint conique 40 mm	VIE 6887	24 17
	Siphon PVC blanc Erou 40x49 - Orientable - Présentation blister	VAL 5612	16 32

Peinture-laque satinée microporeuse pour bois

DESTINATION :

REXOBOIS est une peinture-laque alkyde, régulatrice d'humidité et multicouche pour la protection et la décoration de tous les bois en intérieur comme en extérieur.

REXOBOIS peut être appliqué sur des bois présentant jusqu'à 18 % d'humidité en poids, sans risque de cloquage ni d'écaillage.

REXOBOIS est disponible en blanc, 6 teintes de la Carte Bois, et 980 teintes de la Collection ARTCOLOR.

MISE EN ŒUVRE :**Préparation des fonds et systèmes**

Voir descriptif au verso et se conformer aux prescriptions des D.T.U. en vigueur ; pour les cas particuliers, consulter notre service technique.

Matériel d'application

Brosse, rouleau à poils semi-longs, pistolet pneumatique et airless

Dilution

Diluant BT ASTRAL pour brosse et rouleau.

Brosse, rouleau : prêt à l'emploi sur petites surfaces. Diluer 2 à 3 % maximum sur grandes surfaces ou fonds légèrement absorbants.

Pistolet pneumatique : dilution 10 - 15 % diluant 008 2000

Pistolet airless : dilution 2 à 3 % maximum.

Application

Rouleau, brosse : Empâter régulièrement les surfaces à traiter et lisser de suite.

Pistolet : Éviter de travailler trop près du support. Appliquer en passes croisées en évitant les surépaisseurs.

Rendement

Sur fonds lisses : 10 m² l. par couche.

Délai de recouvrement

Sur support conforme au D.T.U. 59.1 : 24 heures à 20°C et 65 % d'humidité relative.

Nettoyage du matériel

White Spirit ou nettoyant cellulosique, immédiatement après utilisation.

**PRECAUTIONS
A OBSERVER :**

- Le système courant de protection est de 2 couches. Cependant, prévoir l'application d'une couche supplémentaire pour les travaux à effectuer en extérieur (bois neufs).
- Éviter l'application de teintes trop foncées sur des surfaces très ensoleillées.
- Respecter le délai de recouvrement.
- Sur agglomérés et contreplaqués, s'assurer auparavant par un essai que le produit n'a pas de réaction avec la colle utilisée pour la fabrication du support.

CONDITIONNEMENT :

Blanc : 1 - 5 et 15 litres.

Teintes : 1 et 5 litres.

Se conserve 1 an en emballage hermétique d'origine.

CLASSIFICATION :

AFNOR NF T 36005

Famille I Classe 4 a.

DESCRIPTIF

SUBJECTILE	ASPECT DE SURFACE INITIAL	TRAVAUX PRÉPARATOIRES ET D'APPRÊTS	TRAVAUX DE FINITION
Bois résineux feuillus ou exotiques et Bois agglomérés contreplaqués ou lattés.	Aspect non peint	Brossage, ponçage, époussetage 1 couche de REXOBOIS (dilué à 2 ou 3 %) ou 1 couche de FORMOPRIM ou SUPERBASE	1 ou 2 couches de REXOBOIS selon types de travaux.
	Aspect peint Fond légèrement farinant Fond en bon état ou très légèrement dégradé	Lessivage, rinçage et ponçage soigné 1 couche de FORMOPRIM ou SUPERBASE	
	Aspect vernis L'état de surface initial nécessite un traitement peinture	Décapage (*) ou lessivage, rinçage avec ponçage très soigné. 1 couche de FORMOPRIM ou SUPERBASE	
	Aspect peint Fond écaillant Fond en très mauvais état	Décapage (*) 1 couche de FORMOPRIM ou SUPERBASE	

Symboles : (*) Un décapage chimique nécessitera un rinçage au White Spirit.

FICHE TECHNIQUE (produit standard blanc)

Présentation	Peinture
Densité moyenne	1,23
Liant	Résine alkydes
Pigments	Dioxyde de titane rutile
Extrait sec moyen en poids	65 %
Extrait sec moyen en volume	46 %
Degré de brillant	Satiné brillant (Norme AFNOR X08 002)
Séchage à 20° C et 65 % HR	Hors poussière : 2 h – Sec : 5 à 6 h. Recouvrable : 24 h Entre 21 et 55° C
Point éclair	
Sécurité	Se reporter à la fiche de sécurité et au texte figurant sur l'emballage, conformes à la législation en vigueur.