

DOSSIER EP1

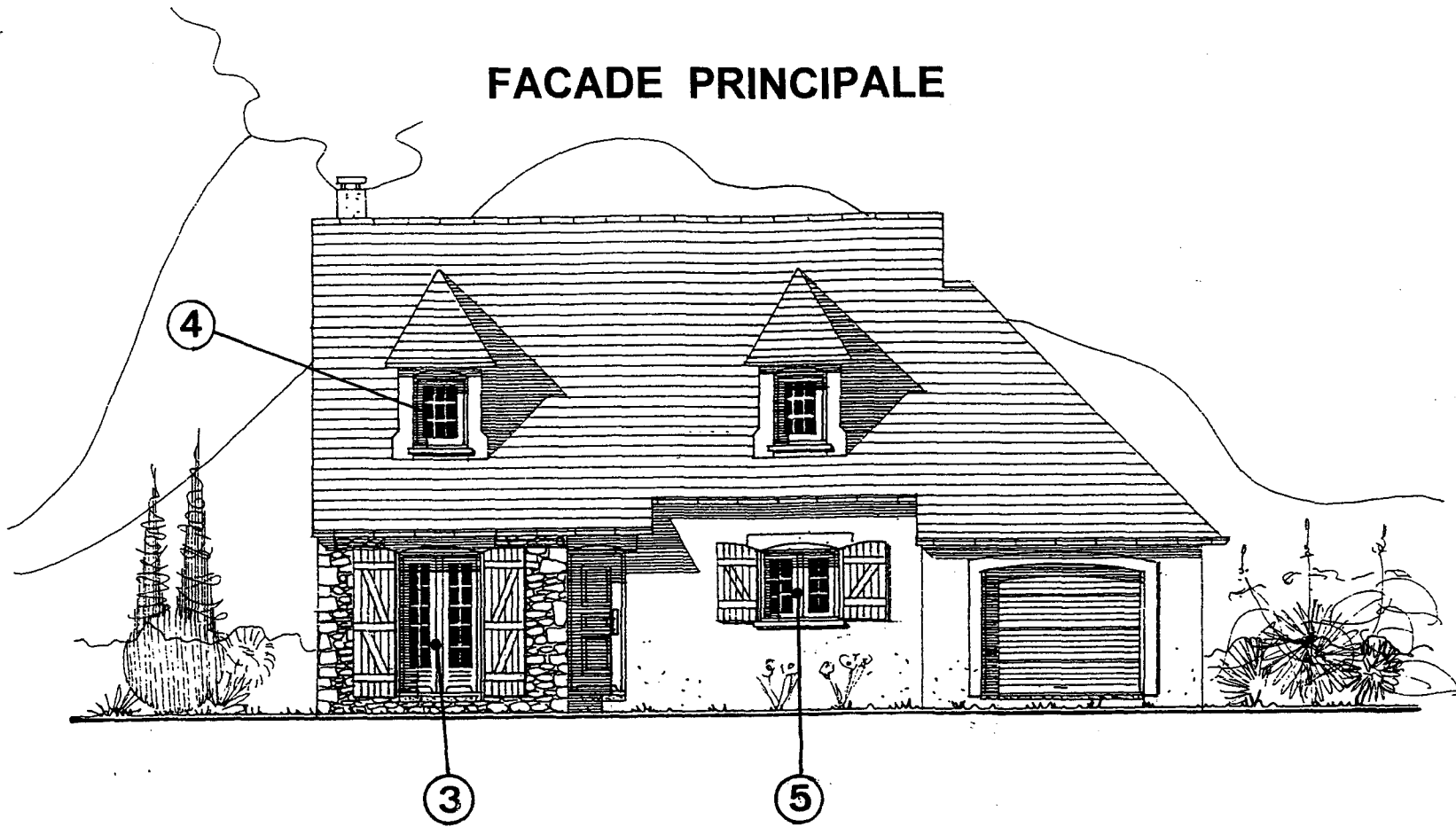
DOSSIER TECHNIQUE

CE DOSSIER CONTIENT 7 PAGES

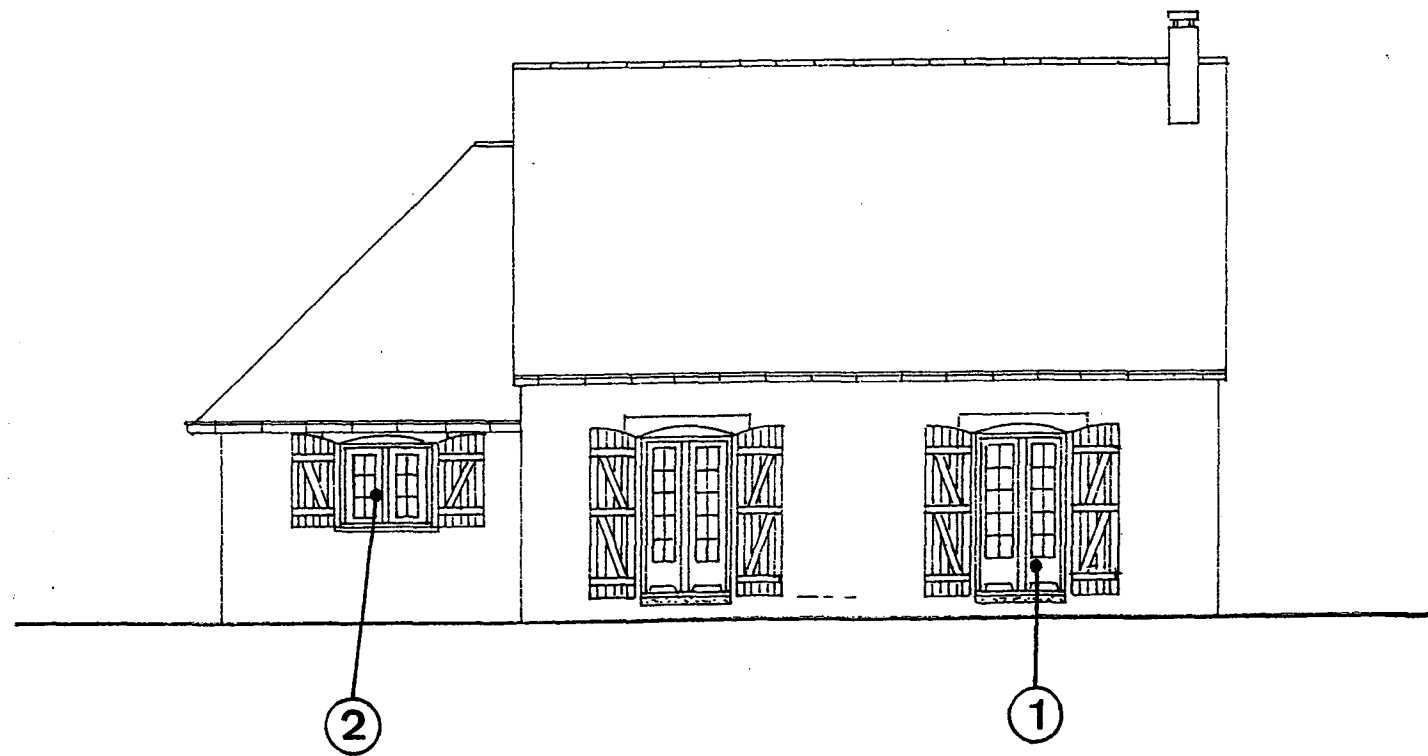
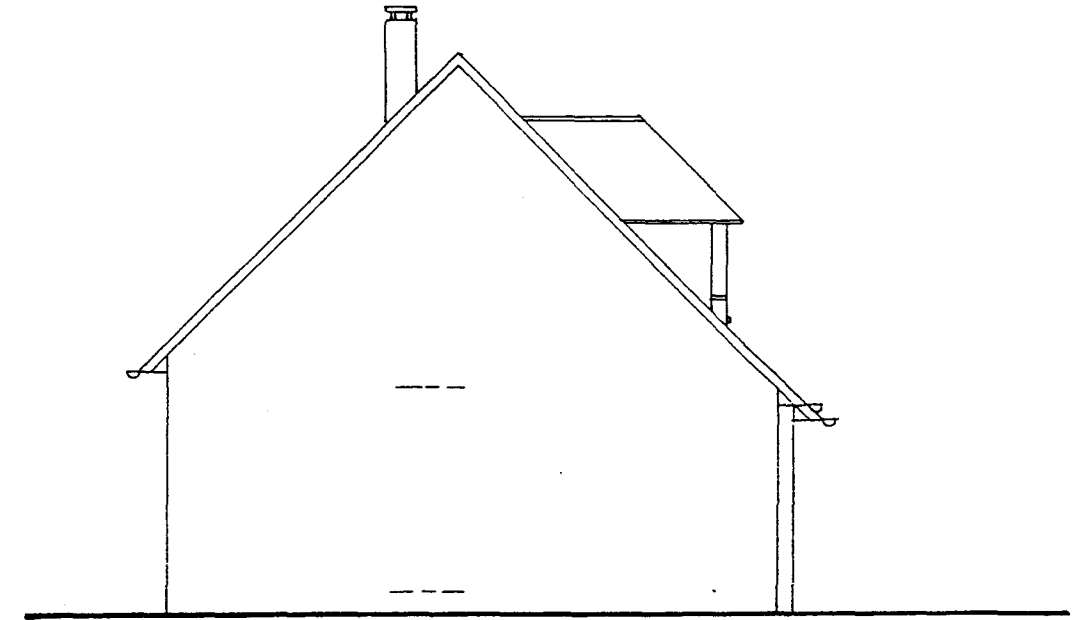
1	⇒ PAGE DE GARDE
2	⇒ FACADES ET PIGNONS
3	⇒ REZ - DE - CHAUSSEE
4	⇒ ETAGE
5	⇒ COUPE AA
6	⇒ DOSAGES BETON
7	⇒ COLLES CARRELAGES

Groupement inter académique II		Session 2003	Code 3.0075	
Examen et spécialité CAP MAINTENANCE DE BATIMENTS DE COLLECTIVITES				
Intitulé de l'épreuve EP1 TECHNOLOGIE - PREVENTION				
Type DOSSIER TECHNIQUE	Facultatif: date et heure	Durée 1H30	Coefficient 3	N° de page / total DT 1/7

FACADE PRINCIPALE

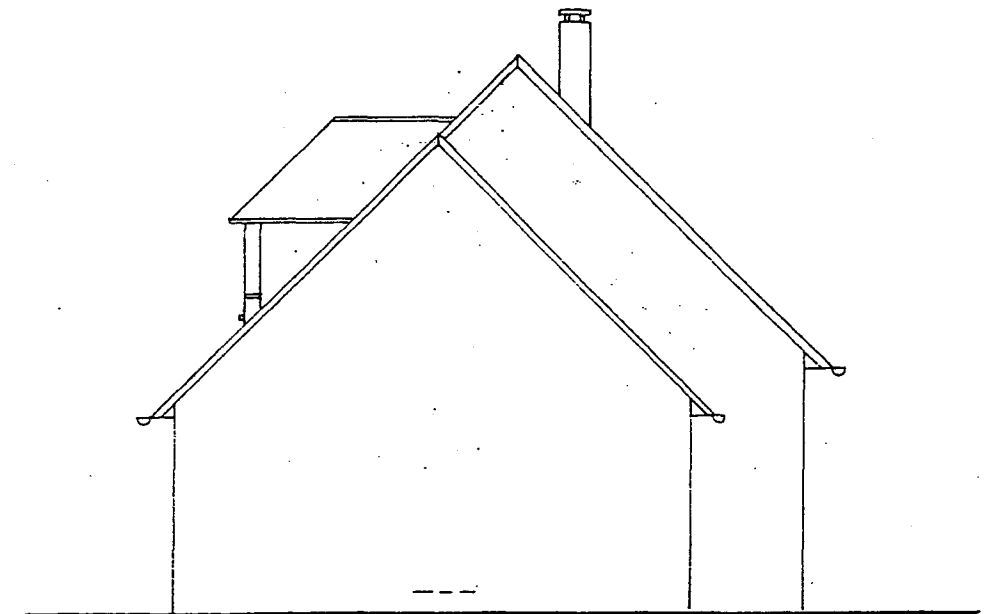


PIGNON B

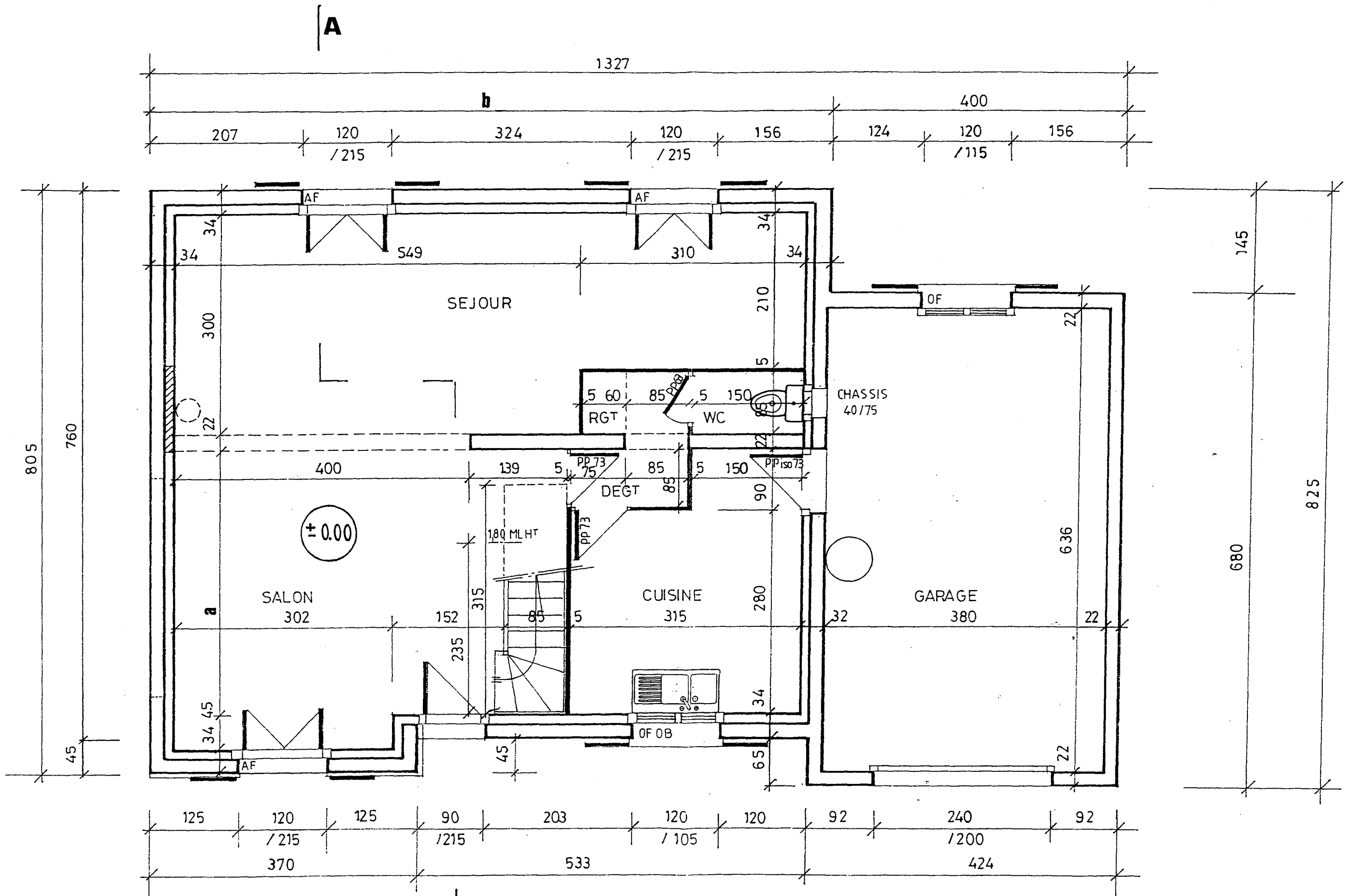


FACADE ARRIERE

PIGNON A

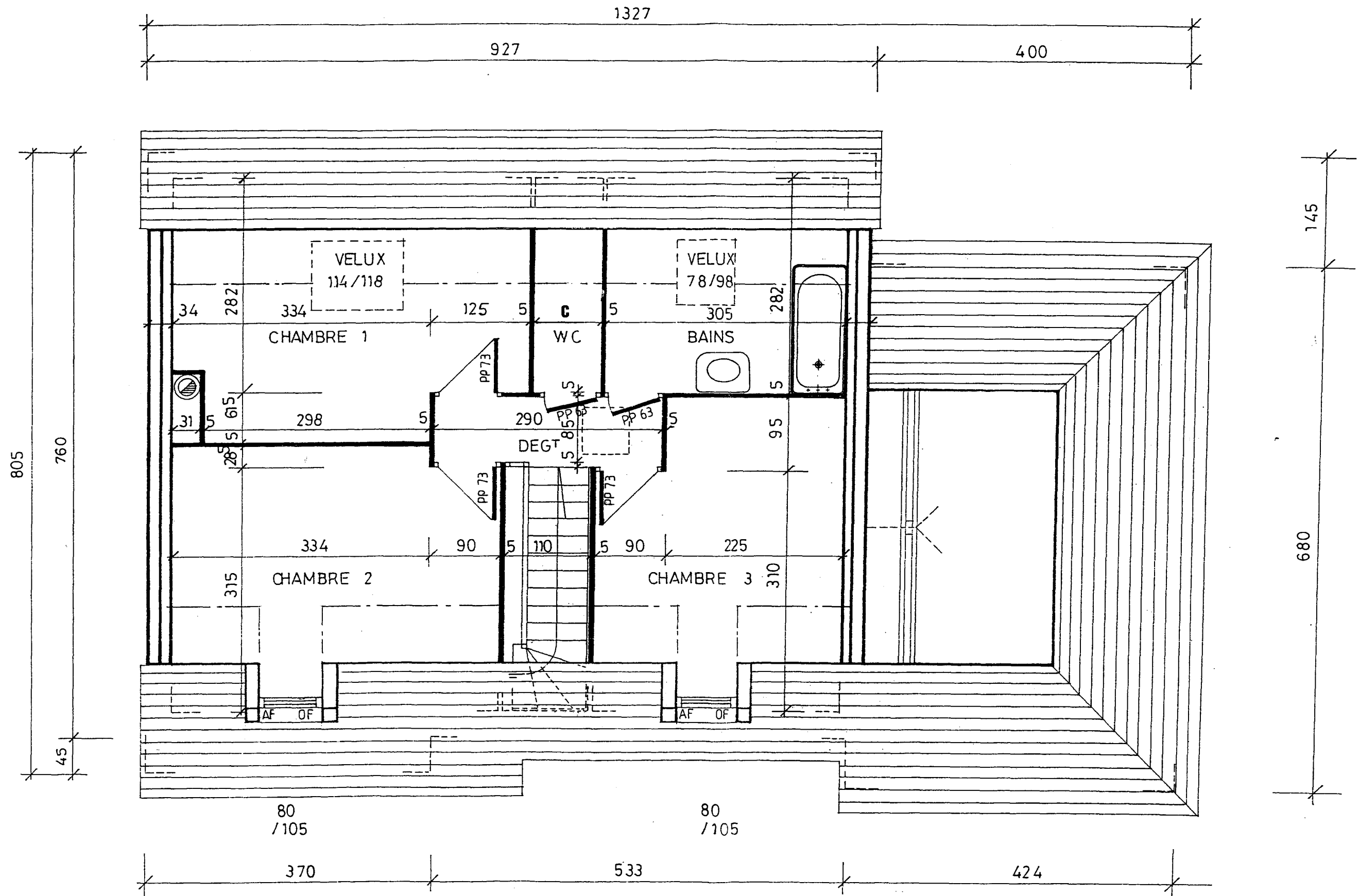


Examen et spécialité	Rappel codage
CAP MAINTENANCE DE BATIMENTS DE COLLECTIVITES	3.0075
Intitulé de l'épreuve	N° de page
EPI TECHNOLOGIE - PREVENTION	DT 2/7



REZ - DE - CHAUSSEE

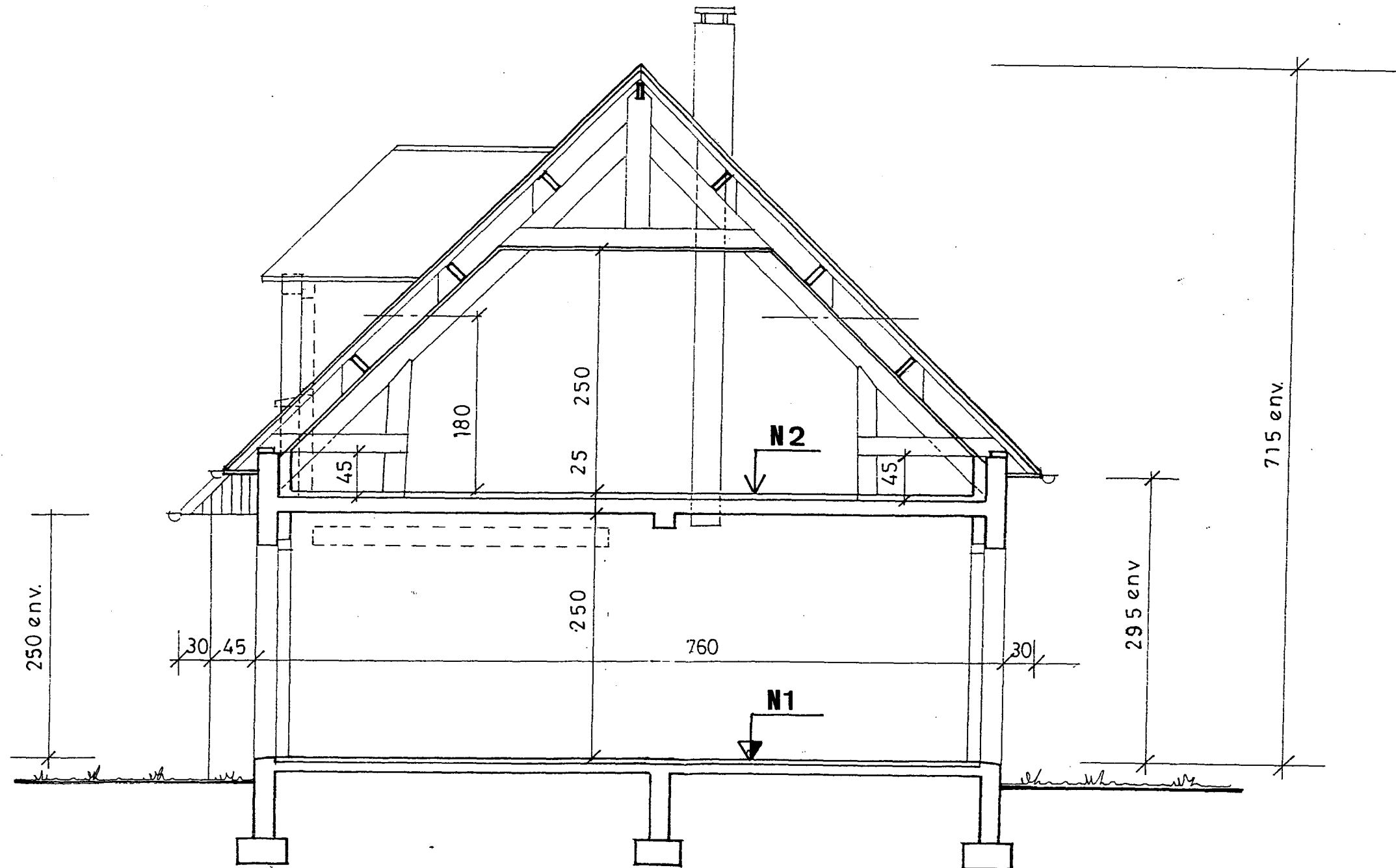
Examen et spécialité	Rappel codage
CAP MAINTENANCE DE BATIMENTS DE COLLECTIVITES	3.0075
Intitulé de l'épreuve	N° de page
EPI TECHNOLOGIE - PREVENTION	DT 3/7



ETAGE

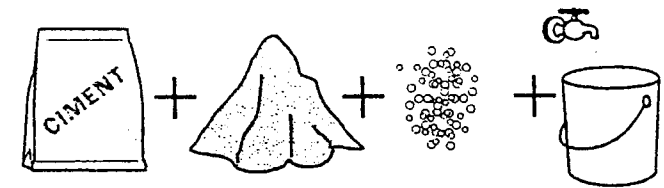
Examen et spécialité	Rappel codage
CAP MAINTENANCE DE BATIMENTS DE COLLECTIVITES	3.0075
Intitulé de l'épreuve	N° de page
EPI TECHNOLOGIE - PREVENTION	DT 4/7

COUPE AA



Examen et spécialité	Rappel codage
CAP MAINTENANCE DE BATIMENTS DE COLLECTIVITES	3.0075
Intitulé de l'épreuve	N° de page
EP1 TECHNOLOGIE - PREVENTION	DT 5/7

La rouille sur des éléments métalliques facilite l'adhérence du béton et de la ferraille.



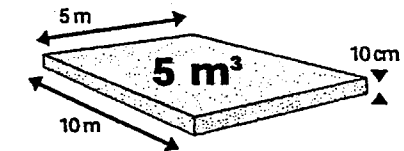
CIMENT LIANT **SABLE SEC DE CONSTRUCTION** AGREGAT **GRAVILLONS** AGREGAT **EAU**

Dosage pour 1 Mètre cube de béton

Utilisation	Type de ferraille	SAC CIMENT 35 Kg	Sable sec Granulométrie : type 0,5 mm Densité : 1,5/m ³	Gravillons/béton Granulométrie : type 5 à 15 mm Densité : 1,6/m ³	Eau Environ
Dalle de compression, sol de garage, terrasse	Treillis soudés	10	630Kg	1232Kg	175 L
Fondation	Semelle ferraille	11	630Kg	1232Kg	175 L
Linteaux, poutres	Fer lisse, fer torsadé, chaînage carré	12	720Kg	1040Kg	200 L

Comment calculer le volume de béton à utiliser

Le volume de béton = Longueur x Largeur x Hauteur
 ex : 10 x 5 x 0,1 m = 5 m³



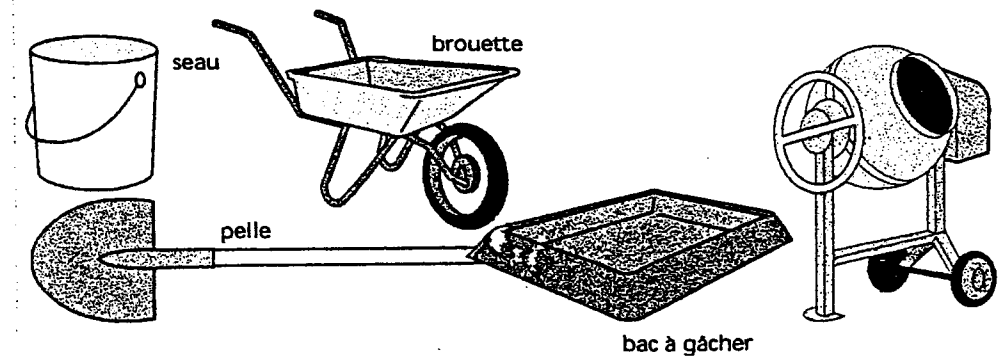
Apport d'eau de gâchage pour le mortier et le béton

$$\text{Volume d'eau} = \frac{\text{poids du ciment}}{2}$$

Par exemple : 25 l d'eau pour un sac de 50 Kg de ciment.

Ajouter l'eau progressivement en évitant tout excès pour ne pas altérer la résistance du mortier ou du béton.
 Doser l'eau en fonction de la maniabilité recherchée.

LES OUTILS



Examen et spécialité	CAP MAINTENANCE DE BATIMENTS DE COLLECTIVITES	Rappel codage	3.0075
Intitulé de l'épreuve	EPI TECHNOLOGIE - PREVENTION	N° de page	DT 6/7

MORTIER COLLE CASEINE CERMICOL SP

POUR SUPPORT PLATRE

- POUR LA POSE DE PETITS ET MOYENS FORMATS EN MURS ET PAROIS INTERIEURS A BASE DE PLATRE

PRESENTATION

Sac de 25 kg.
Conservation : 1 an en emballage d'origine non ouvert et dans un endroit frais et sec.
Chaque sac présente un code de fabrication facilement identifiable.

COMPOSITION

Liant hydraulique blanc, charges minérales, caséine, dérivés celluloses, adjuvants divers.

CARACTERISTIQUES TECHNIQUES

- Temps ouvert : 30 minutes environ.
- Temps de vie en auge : 3 h environ.

SUPPORTS

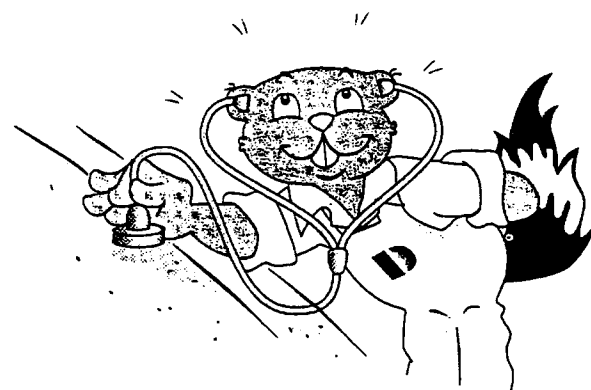
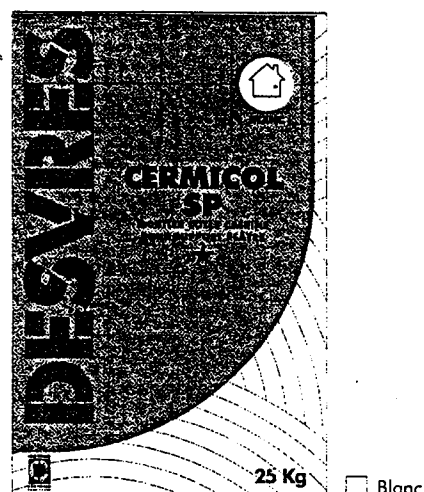
- En mur intérieur, conformes au C.P.T. n° 3265.
- Enduit plâtre
 - Carreaux de plâtre
 - Plaques de plâtre enrobées de carton
 - Carreaux de terre cuite
 - Béton cellulaire
 - Enduit ciment
 - Béton à parement soigné
- } hydrofugés ou non

ETAT DES SUPPORTS

- Ils doivent être propres, sains, plans, secs et dépoussiérés, exempts d'huile de décoffrage et de glaçage issu du lissage.
- Le plâtre ne doit pas contenir plus de 5 % d'humidité.
 - La tolérance de planéité est de 5 mm sous la règle de 2 m. Si le support n'est pas assez plan, on peut effectuer un rattrapage au CERMICOL SP la veille de la pose, jusqu'à 5 mm d'épaisseur au plus en 1 ou 2 passes successives.

REVETEMENTS ASSOCIES

Carrelages et revêtements céramiques de Grès, Faïences, Pâte de verre, Pierrés et Marbres, Terre-cuite... jusqu'à 15 kg/m².



MORTIER COLLE PERFORMANCE CERMITEX

POUR REVETEMENT INTERIEUR ET EXTERIEUR

- POUR LA POSE DE TOUS REVETEMENTS CERAMIQUES EN SOL ET MUR, INTERIEUR ET EXTERIEUR, ET EN RENOVATION



PRESENTATION

Sac de 25 kg.
Conservation : 1 an dans l'emballage fermé à l'abri de l'humidité.
Chaque sac présente un code de fabrication facilement identifiable.

COMPOSITION

Liant hydraulique gris ou blanc, charges siliceuses, résines redispersables et adjuvants divers.

CARACTERISTIQUES TECHNIQUES

- Durée de vie en auge : 3 heures environ
- Temps ouvert : 30 min. environ

REVETEMENTS ASSOCIES

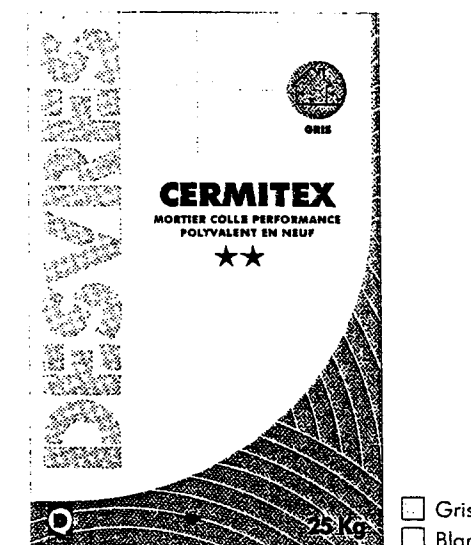
- Conformes au CPT.
- Grès : grès pressés ou étirés, grès cérames fins vitrifiés et porcelainés.
 - Terre-cuite
 - Pierres naturelles et Marbres (cf.CPT) : utiliser le CERMITEX Blanc afin de limiter le risque de tache - faire un essai au préalable.
- * Réglementation : le format de terre-cuite est limité à 120 cm² en sol intérieur et 300 cm² en mural (pour des plus grands formats, nous consulter).
* Pour les carreaux de coefficient d'absorption du rayonnement solaire $\alpha > 0,7$: cf CPT.

DOMAINES D'EMPLOI

Supports conformes au CPT

En mural :

- Béton banché ou préfabriqué,
- Enduit base ciment, conforme au DTU 26.1,
- Enduit monocouche (≥ E4R4),
- Plaques de plâtre cartonées (hydrofugées ou non).
- Cloison de carreaux de terre cuite
- Bloc de béton cellulaire



En sol : (CPT Sol)

- Dallage sur terre plein
- Planchers, dalles ou chapes
- Sols chauffants, sauf P.R.E

Rénovation en intérieur : Application sur

- anciens revêtements céramiques* (sauf cérame poli)
- anciennes colles* bitumineuses, néoprènes ou en solution (sol uniquement).
- * avec Primaire CERMIGRIP.

Examen et spécialité	Rappel codage
CAP MAINTENANCE DE BATIMENTS DE COLLECTIVITES	3.0075
Intitulé de l'épreuve	N° de page
EPI TECHNOLOGIE - PREVENTION	DT 7/7