

CAP GRAVEUR SUR PIERRE

EPREUVE DE DESSIN : CALLIGRAPHIE

Mise en situation :

Vous allez devoir réaliser une enseigne pour un commerçant de votre ville.

On vous demande dans le cadre de l'étude préparatoire :

1-De calligraphier sur 2 lignes, avec la technique des 2 crayons, les mots suivants :

ART

En caractères ONCIALES.

PASSION

En caractères GOTHIQUES (*TEXTURA*).

2-Vous devrez **stabiliser** votre proposition pour le mot « ART », sur une feuille de papier transparent. C'est-à-dire fixer le contour précis et définitif des lettres à graver.

Groupement inter-académique	Session 2003	SUJET	
C.A.P. & Mention complémentaire <<Graveur sur Pierre>>			
Epreuve graphique de : Dessin Partie A : "Calligraphie"	Durée : 1 h	Coef. : 3	page 1/4

On vous donne :

Deux modèles de lettres calligraphiques (ONCIALE et GOTHIQUE TEXTURA) pour exécuter votre étude.

Une feuille de papier blanc de format ½ raisin (50cm x 32cm).

Une feuille de papier calque transparent de format A4 (21cm x 29cm 7).

Deux crayons et deux élastiques pour fabriquer votre outil calligraphique.

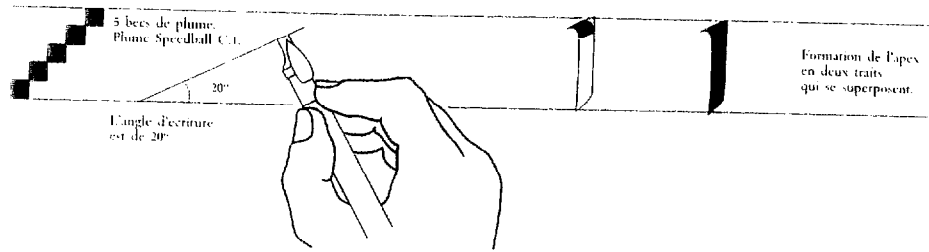
On exige que :

La composition soit faite en drapeau appuyé à gauche et convenablement centrée dans la page.

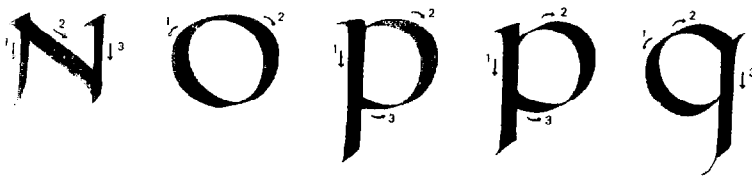
Barème de notation :

Qualité du tracé et conformité au modèle	7 points
Qualité et équilibre des approches	7 points
Justesse de la mise en page	3 points
Propreté de la présentation	3 points

Groupement inter-académique	Session 2003	SUJET	
C.A.P. & Mention complémentaire <<Graveur sur Pierre>>			
Epreuve graphique de : Dessin	Durée :1 h	Coef.: 3	page 2/4
Partie A : "Calligraphie"			



L'onciale classique, utilisée jusqu'au début du VIII^e siècle, apparaît plus raffinée que l'onciale romaine. On y désigne un traitement décoratif illustré par de nombreux déliés filiformes et des terminaux fourchus et recherchés.



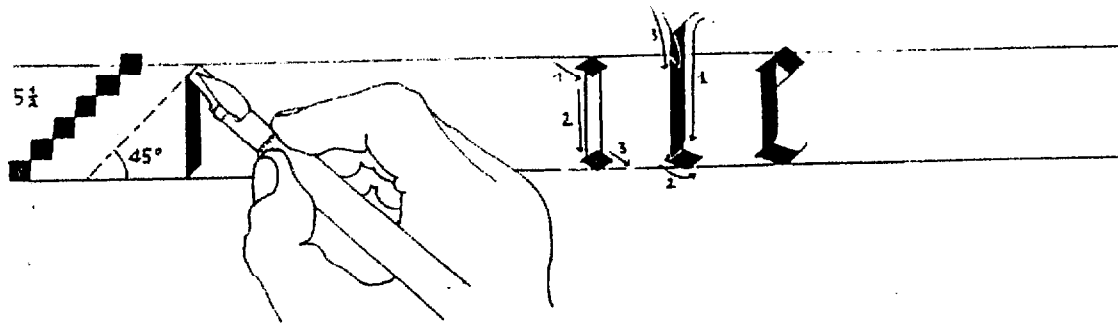
A décoratif extrait d'un manuscrit du début du IX^e siècle.



La proportion des signes est très large, en particulier de les H, M et U. Le P et le dépassent la ligne d'écriture. En bas, une ligature AE et un A qui date du début du VIII^e siècle.



Groupement inter-académique	Session 2003	SUJET	
C.A.P. & Mention complémentaire <<Graveur sur Pierre>>			
Epreuve graphique de : Dessin	Durée : 1 h	Coef. : 3	page 3/4
Partie A : "Calligraphie"			



a b c d e f g h i j k l n
 m o p q r s t u v w ;

Groupement Inter-académique	Session 2003	SUJET	
C.A.P. & Mention complémentaire <<Graveur sur Pierre>>			
Epreuve graphique de : Dessin Partie A : "Calligraphie"	Durée : 1 h	Coef. : 3	page 4/4