

C.A.P de graveur sur pierre

Session 2003

Epreuve : dessin à vue et d'ornement.

Mise en situation.

Le comité d'organisation du « mois de la pierre » vous demande de proposer un emblème représentant le métier de tailleur de pierre. Cette création doit être reproduite sous forme graphique sur les documents imprimés pour la manifestation, mais aussi en bas-relief pour la signalétique des sites où se dérouleront des événements particuliers tels que des expositions d'ouvrages ou des démonstrations. Le format carré a été retenu.

On vous donne :

Quatre exemples d'emblèmes empruntés à d'autres métiers, ces productions correspondent à l'esprit de ce qui vous est demandé et vous pourrez vous inspirer de leurs compositions.

Feuille n° 2 / 3

Une photographie montrant des outils courants de taille de pierre dont vous pourrez reprendre la forme.

Feuille n° 3 / 3

Une feuille de papier dessin de format A2.

On vous demande :

De créer un emblème dans l'esprit de ceux qui vous sont montrés en exemple. Vous tracerez, pour cela, sur la feuille de papier dessin, un carré de 25 cm de côté, centré dans le format, à l'intérieur duquel vous dessinerez votre composition.

Votre travail, utilisant les valeurs de gris pour donner des effets de relief, sera réalisé au crayon à papier.

Exigences :

Le dessin des outils représentés est juste et permet aisément de les identifier (une interprétation caricaturale visant à simplifier sera tolérée pour les éléments les plus complexes)...../ 6

La composition est équilibrée avec une juste proportion de « pleins » et de « vides »...../ 5

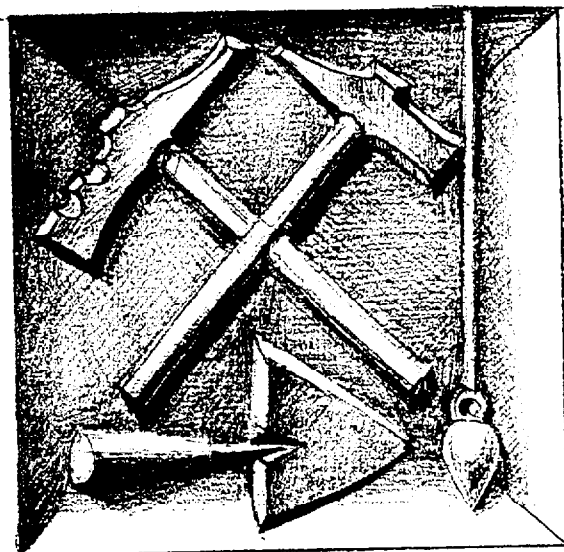
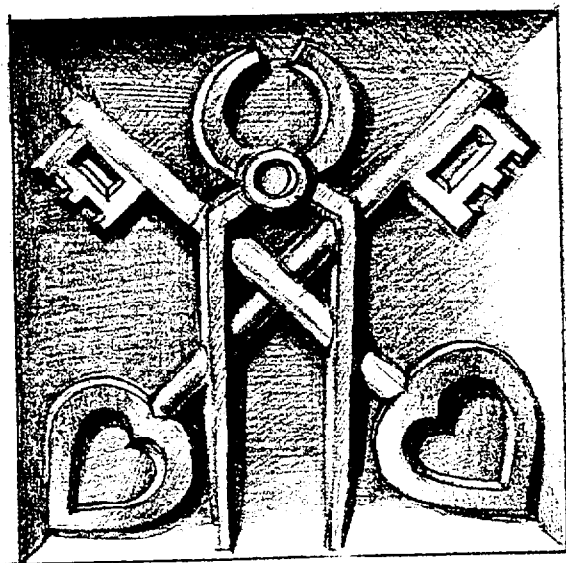
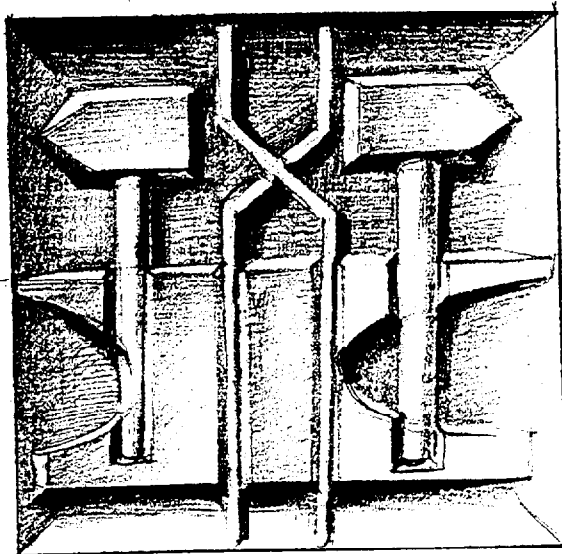
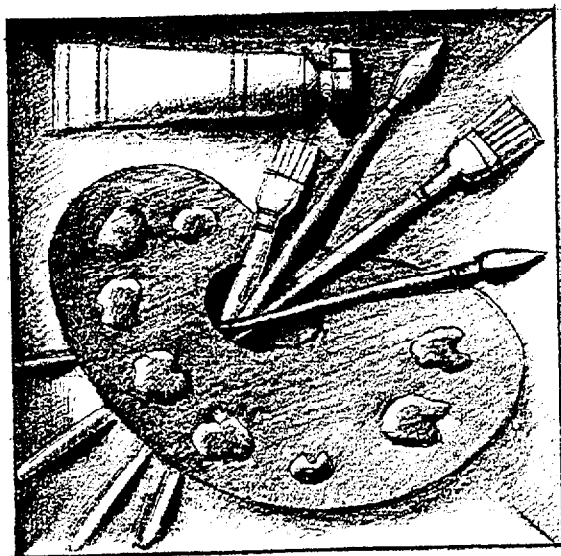
Les valeurs de gris sont judicieusement utilisées pour exprimer les reliefs...../ 5

La qualité de présentation est bonne et met votre travail en valeur. .../4

Total/20

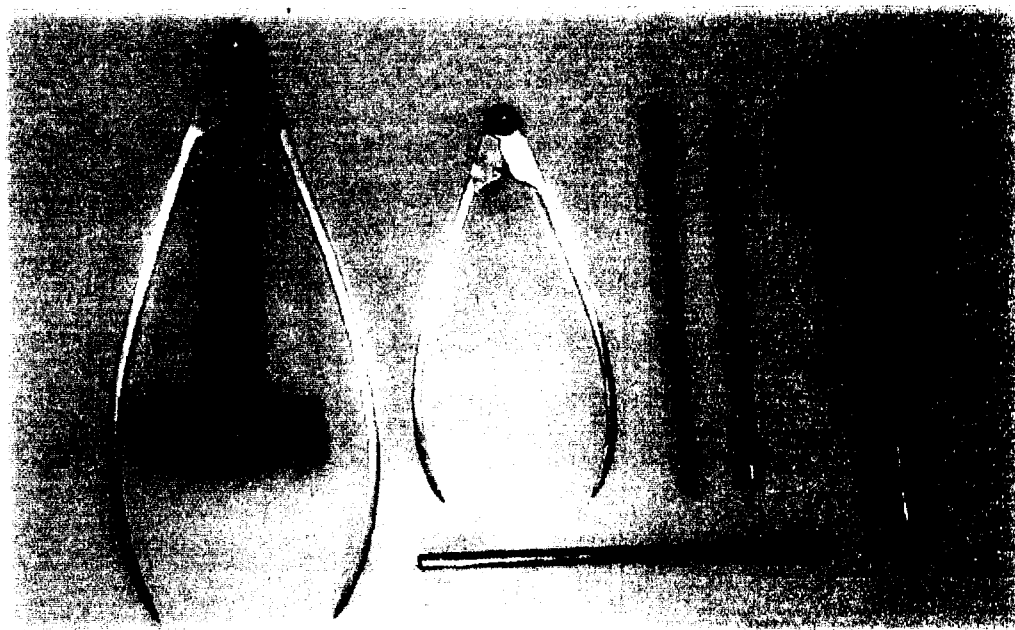
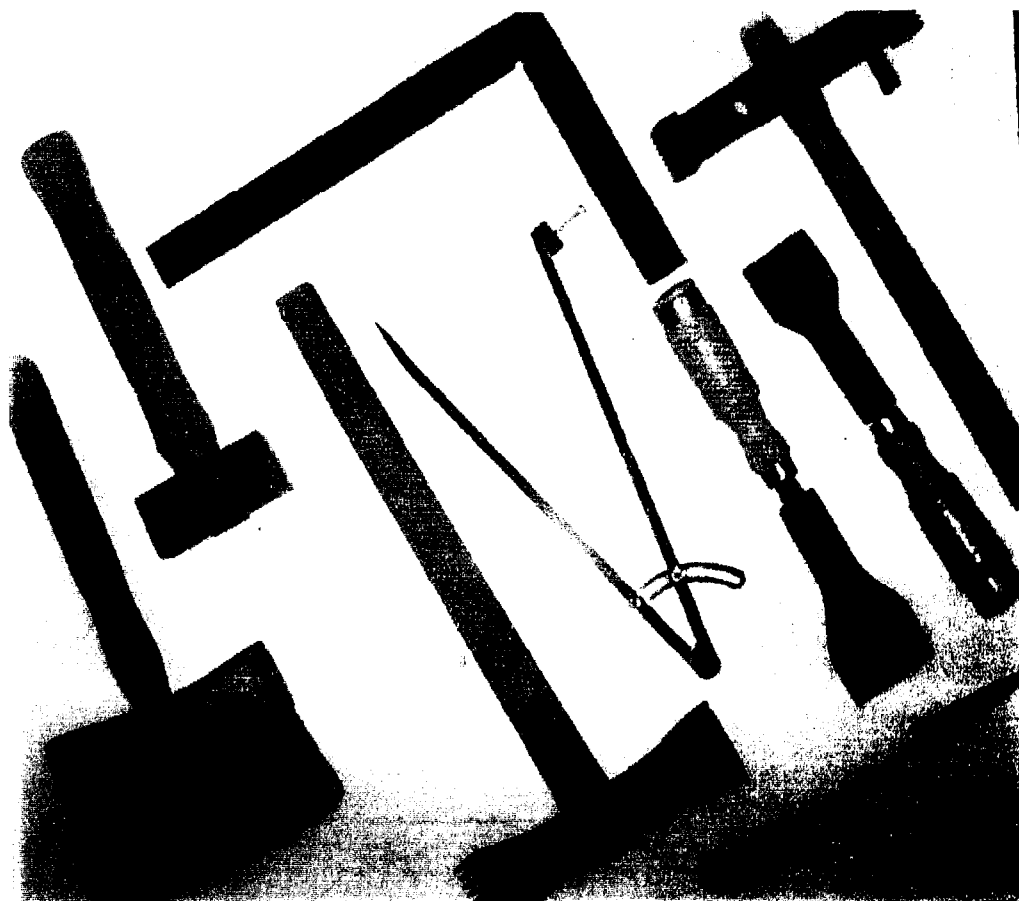
Groupement inter-académique	Session 2003	SUJET	
C.A.P. & Mention complémentaire <<Graveur sur Pierre>>			
Epreuve graphique de : Dessin Partie B " Dessin à vue et d'ornement "		Durée :3h	Coef.: 3
			Page 1/ 3

Exemples d'emblèmes évoquant d'autres métiers



Groupement inter-académique	Session 2003	SUJET	
C.A.P. & Mention complémentaire <<Graveur sur Pierre>>			
Epreuve graphique de : Dessin Partie B " Dessin à vue et d'ornement "		Durée :3h	Coef.: 3
			Page 2 / 3

Quelques outils de taille de pierre :



Groupement inter-académique	Session 2003	SUJET	
C.A.P. & Mention complémentaire <<Graveur sur Pierre>>			
Epreuve graphique de : Dessin Partie B " Dessin à vue et d'ornement "	Durée :3h	Coef.: 3	page 3 / 3