

CORRIGE

Ces éléments de correction n'ont qu'une valeur indicative. Ils ne peuvent en aucun cas engager la responsabilité des autorités académiques, chaque jury est souverain.

CAP DE GRAVEUR SUR PIERRE

EPREUVE ECRITE ET GRAPHIQUE : TECHNOLOGIE ET PREVENTION DES ACCIDENTS

Corrigé

Barème de correction :

I CONNAISSANCE DU METIER	5 points
II LA CULTURE TYPOGRAPHIQUE.....	9 points
III LA CULTURE GENERALE DU GRAVEUR.....	5 points
IV LA CONNAISSANCE DES MATERIAUX.....	6 points
V L'OUTILLAGE ET SON ENTRETIEN.....	5 points
VI LA PREVENTION DES ACCIDENTS.....	3 points
VII L'HISTOIRE DE L'ART.....	7 points

TOTAL

/40 points

Vous animez un stand pour la promotion du métier de graveur dans le cadre du « Mois de la Pierre ». Vous présentez quelques travaux d'atelier, de l'outillage, des matériaux, vous faites quelques démonstrations de tracé et de gravure et vous répondez aux questions du public.

PAGE 1/9

Groupement inter-académique	Session 2003	CORRIGÉ	
C.A.P. & Mention complémentaire <<Graveur sur Pierre>>			
Epreuve écrite de : "Technologie et prévention des accidents"	Durée : 1h 30'	Coef.: 3	

I connaissance du métier (5 points)

Un visiteur vous demande de lui citer au moins 5 exemples de **commandes** que vous pouvez être amenés à traiter dans le cadre de votre métier.

- 1) exécution d'une gravure funéraire à la main ou avec la technique du sablage
- 2) rajout d'une inscription funéraire en extérieur
- 3) tracé et exécution d'un titre engravure, épargne ou relief
- 4) tracé et exécution d'un motif décoratif sur une plaque ou sur une stèle
- 5) regravure d'un monument ancien(stèle, monument aux morts)

II la culture typographique (4 points)

Ce même visiteur vous demande comment vous nommez les différentes familles de caractères que vous avez classés en fonction de la formes de leurs empattements.

A

ELZEVIR

A

BATON

A

DIDOT

A

EGYPTIENNE

Groupement inter-académique	Session 2003	CORRIGÉ	
C.A.P. & Mention complémentaire <<Graveur sur Pierre>>			
Epreuve écrite de : "Technologie et prévention des accidents"	Durée : 1h 30'	Coef.: 3	

Nommez les différents modes de mise en page représentés ci-dessous (5 points) :

A
AA
AAA
AAAAA

Composition en figure géométrique

AAAAAAAAA
AAAAAAAAA
AAAAAAAAA
AAAAAAAAA

Composition en pavé

AAA
AAAAA
AAAA
AAAAA
AA
AAAAAA
AAAAAA

Composition serpentine

Groupement inter-académique	Session 2003	CORRIGÉ	
C.A.P. & Mention complémentaire <<Graveur sur Pierre>>			
Epreuve écrite de : "Technologie et prévention des accidents"		Durée : 1h 30'	Coef.: 3

AAA
AAAAAAA
AAA
A
AAAA

Composition lapidaire

AAAAAAA
AAAAAAA
AAAAAAA
AAAAAAA

Composition en pavé

AAAAAAA
AAAA
AAAAAAA
AAA
AAAAAAA

Composition en drapeau

Groupement inter-académique	Session 2003	CORRIGÉ	
C.A.P. & Mention complémentaire <<Graveur sur Pierre>>			
Epreuve écrite de :	Durée : 1h 30'	Coef.: 3	
"Technologie et prévention des accidents"			

III La culture générale du graveur (5 points)

Citez 3 autres métiers de la lettre que celui de graveur sur pierre.

- 1) imprimeur
- 2) typographe
- 3) peintre en lettres

Pouvez vous être amenés à graver d'autres types de caractères que les caractères latins ? Si oui lesquels ?

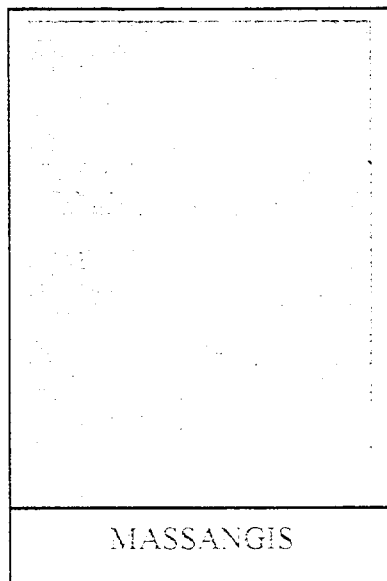
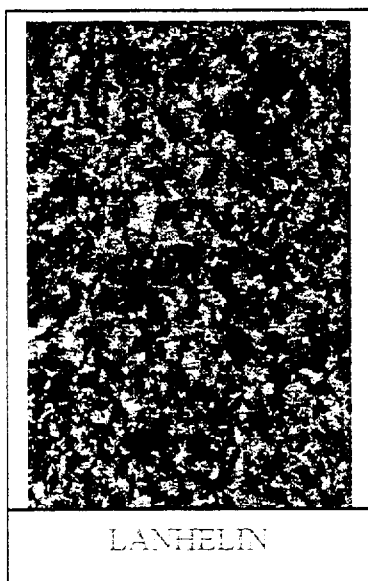
- 1) hébraïques
- 2) arabes

IV la connaissance des matériaux (6points)

Identifiez les 3 matériaux représentés ci-dessous en leur attribuant, chacun, l'une des appellations : INCARNAT, MASSANGIS, LANHELIN.

Classez les ensuite par ordre croissant de dureté

(3 pts)



Lesquels peuvent prendre le poli brillant (entourez les chiffres correspondants): (2 pts)

1

2

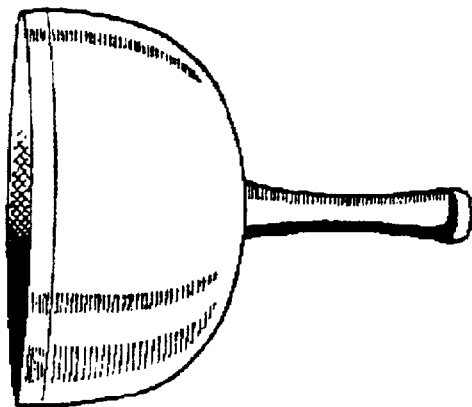
3

PAGE 5/9

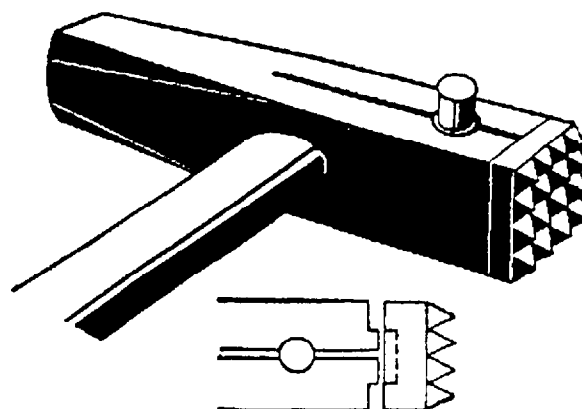
Groupement inter-académique	Session 2003	CORRIGÉ	
C.A.P. & Mention complémentaire <<Graveur sur Pierre>>			
Epreuve écrite de : "Technologie et prévention des accidents"	Durée : 1h 30'	Coef.: 3	

V l'outillage du graveur et son entretien (5 points)

Nommez les outils représentés ci-dessous :



BOL

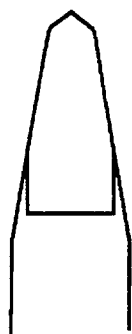


BOUCHARDE



GRADINE

Indiquez à quels matériaux sont destinés les 2 formes d'affûtage représentées ci-dessous :



GRANITE



PIERRE

Groupement inter-académique	Session 2003	CORRIGÉ
C.A.P. & Mention complémentaire <<Graveur sur Pierre>>		
Epreuve écrite de : "Technologie et prévention des accidents"	Durée : 1h 30'	Coef.: 3

VI La prévention des accidents (6 points)

Quels sont les organes ou parties du corps que vous devez protéger lorsque vous utilisez la sableuse en jet libre et avec quels instruments ?

LES YEUX	LE CASQUE DE SABLAGE
LES MAINS	LES GANTS
LES POUMONS	LE CASQUE DE SABLAGE

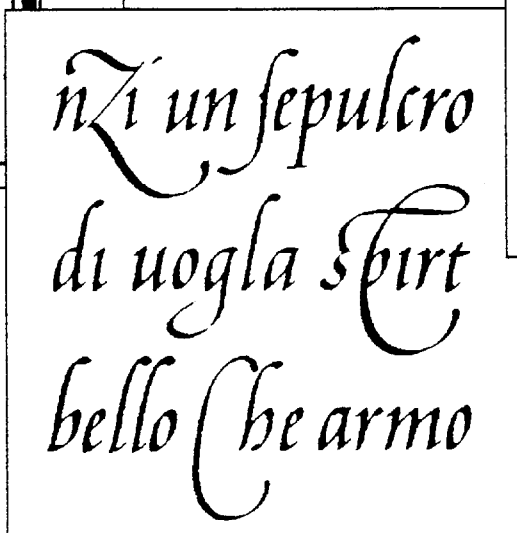
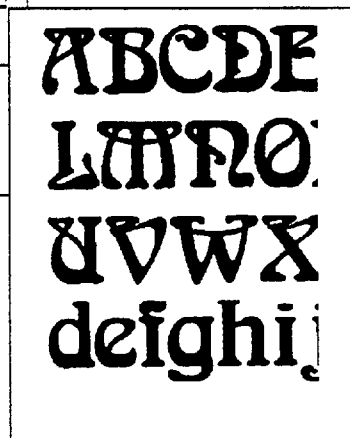
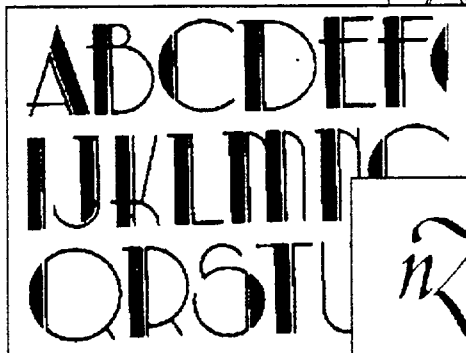
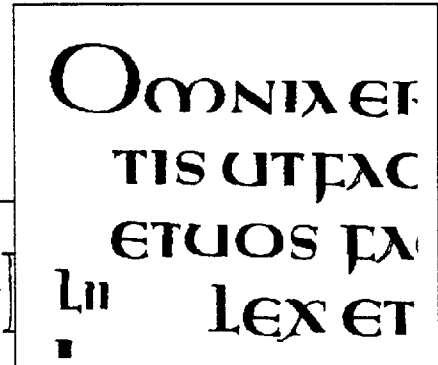
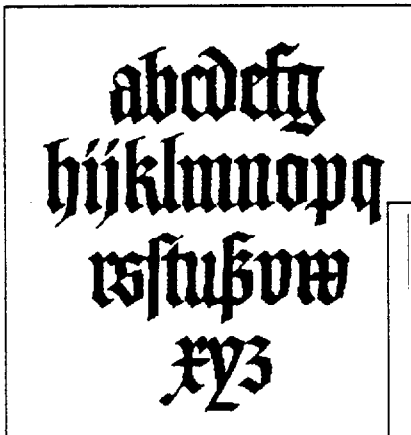
Groupement inter-académique	Session 2003	CORRIGÉ	
C.A.P. & Mention complémentaire <<Graveur sur Pierre>>			
Epreuve écrite de : "Technologie et prévention des accidents"		Durée : 1h 30'	Coef.: 3

VII L'histoire de l'art (7 points)

1°/ Associer des caractères d'écriture à un édifice représentatif de la même époque ou période de style.5pts

2°/ Vous mentionnez l'appellation courante de chacune des ces périodes de style2pts

On vous donne 5 caractères d'écriture :



On vous donne 5 édifices

Groupement inter-académique	Session 2003	CORRIGÉ	
C.A.P. & Mention complémentaire <<Graveur sur Pierre>>			
Epreuve écrite de : "Technologie et prévention des accidents"	Durée : 1h 30'	Coef.: 3	

A / Vous répondrez en reproduisant, dans la case correspondante, une lettre du caractère qui appartient à la même période de style (cadre gras) .

B / Vous mentionnerez l'appellation courante du style (cadre fin).

<i>Art déco</i>				<i>Gothique</i>
				<i>Renaissance</i>
<i>Roman</i>				
				<i>Rome antique</i>

Groupement inter-académique	Session 2003	CORRIGÉ	
C.A.P. & Mention complémentaire <<Graveur sur Pierre>>			
Epreuve écrite de : "Technologie et prévention des accidents"	Durée : 1h 30'	Coef.: 3	